

P.T.C.P. PROVINCIA DI FOGGIA
SCALA 1:25.000

LEGENDA

- - - - - LINEA 150KV INTERRATA PR 150KV - AMPLIAMENTO SE CAMERELLE 150KV
- - - - - LINEA 30KV INTERRATA PR 150KV - FV ASCOLI 38.1
- AREA STAZIONI ELETTRICHE
- AREA FUTURE CABINE PRIMARIE E STAZIONI ELETTRICHE
- AREA CABINA UTENTE ESISTENTE
- AREA IMPIANTO FV ASCOLI 38.1
- STRADA ACCESSO PUNTO DI RACCOLTA 150KV

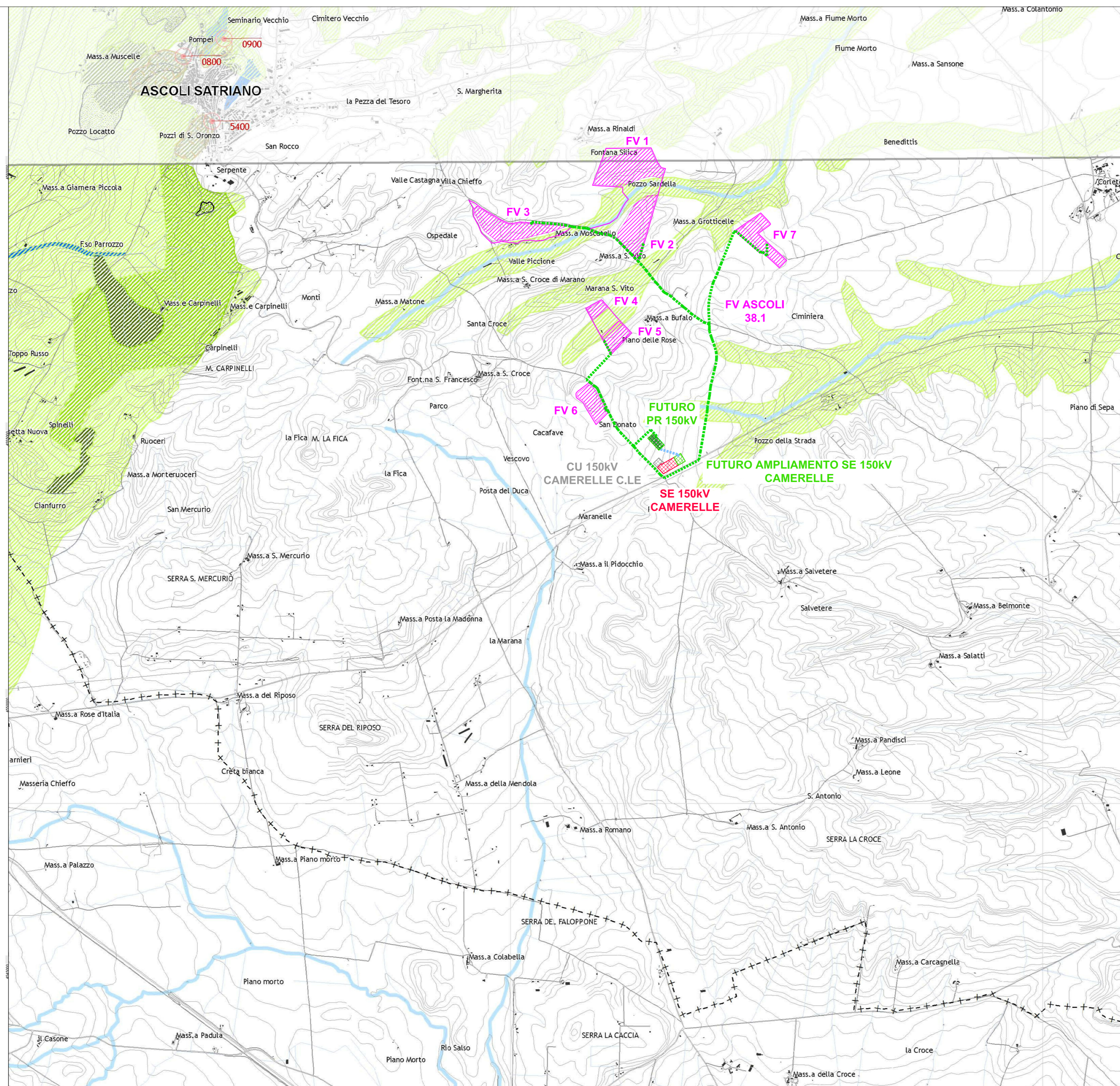


Tavola A1
Tutela dell'integrità fisica
1:25 000

Foglio 26

1	2	3	4	5
6	7	8	9	10
11	12	13	14	15
16	17	18	19	20
21	22	23	24	25
26	27	28	29	30

- Legenda**
- Pericolosità geomorfologica**
- Area a pericolosità molto elevata (PA4)
 - Area a pericolosità elevata (PA3)
 - Area a pericolosità moderata o media (PA2)
 - Area a pericolosità bassa (PA1)
 - Fenomeni franosi del progetto IFI
 - Codice identificativo
 - Area di Fiumi del progetto IFI
 - Faglia (Carta idrogeomorfologica -AdI)
 - Faglia presunta (Carta idrogeomorfologica -AdB)
 - Area a dissesto diffuso (Carta idrogeomorfologica -AdB)
 - Corp. Frana (Carta idrogeomorfologica -AdI)
- Pericolosità idraulica**
- Area soggetta a rischio idraulico elevato (PAI)
 - Area soggetta a rischio idraulico medio (PAI)
 - Area soggetta a rischio idraulico basso (PAI)
 - Ulteriori aree soggette a potenziale rischio idraulico (PTCP)
 - Linee di riva in arretramento
 - Corsi d'acqua principali
- Nota: MI aggiornato al 1 maggio 2008



A		13/12/21		Vignoli Bolognesi Bolognesi		Emissione per autorizzazione	
REVISIONE	DATA	ELABORATO	VERIFICATO	APPROVATO	DESCRIZIONE		
						IMPIANTO	
						ASCOLI 38.1	
TITOLO OPERE DI UTENZA INQUADRAMENTO SU PIANIFICAZIONE URBANISTICA E VINCOLI						N. DOCUMENTO	
						1 5 2 3 5 A	
SCALA	FORMATO	FOGLIO / DI		N. DOCUMENTO			
1 : 25.000	A1	4 / 5		1 5 2 3 5 A			