

**PROGETTO DEFINITIVO PER LA REALIZZAZIONE
DI UN PARCO EOLICO CON POTENZA DI 29.4 MW
RICADENTE IN LOCALITA' "MONTECORVO"
ED OPERE DI CONNESSIONE NEL COMUNE DI
ASCOLI SATRIANO (FG)**

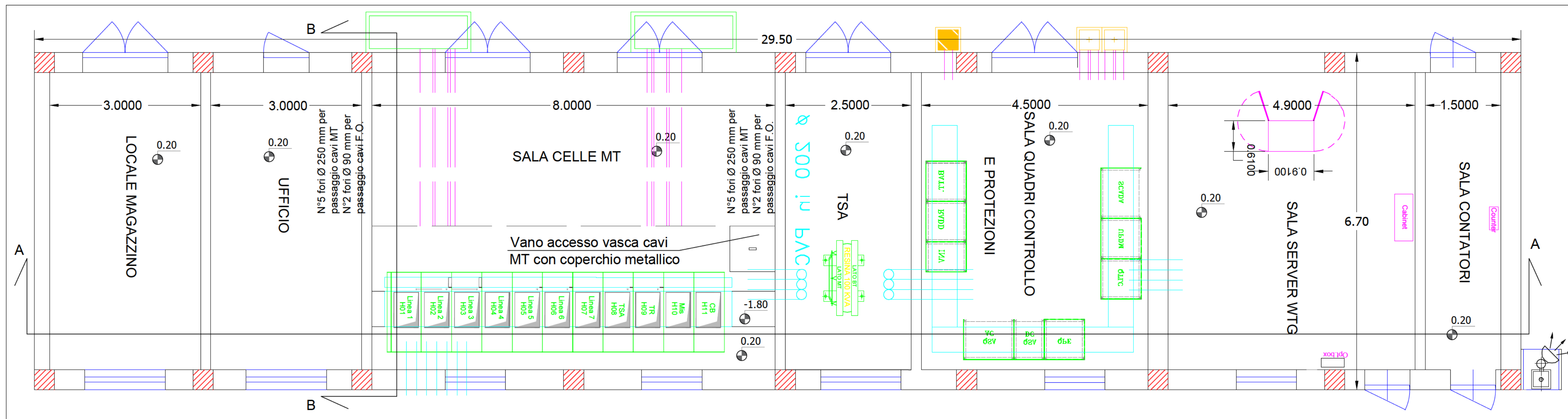


Tecnico
ing. Danilo POMPONIO

Collaborazioni

ing. Milena MIGLIONICO
ing. Valentina SAMMARTINO
ing. Giulia CARELLA
ing. Iliaria Maria PIERRI
ing. Margherita DEBERNARDIS
ing. Tommasi MANCINI
ing. Fabio MASTROSERIO
arch. Angela LA RICCIA
dott. planif. terr. Antonio SANTANDREA
geol. Lucia SANTOPIETRO
ing. Mariano MARSEGLIA
ing. Giuseppe Federico ZINGARELLI
ing. Dionisio STAFFIERI

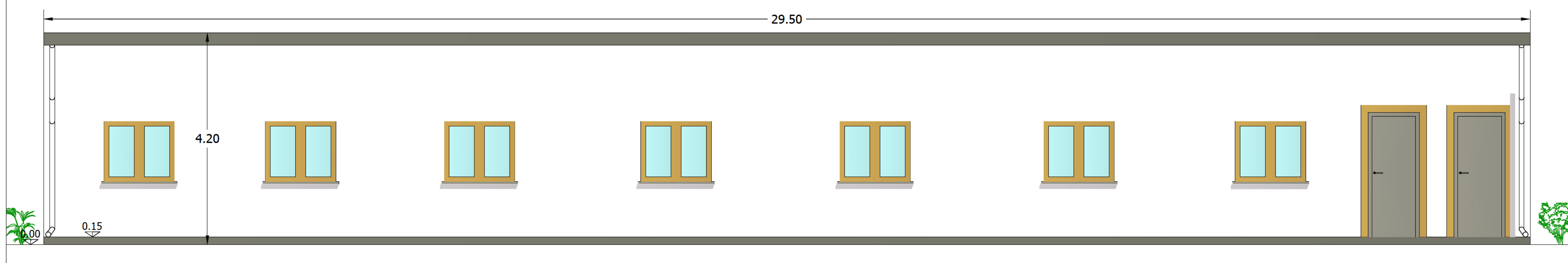
Responsabile commessa
ing. Danilo POMPONIO



Pianta

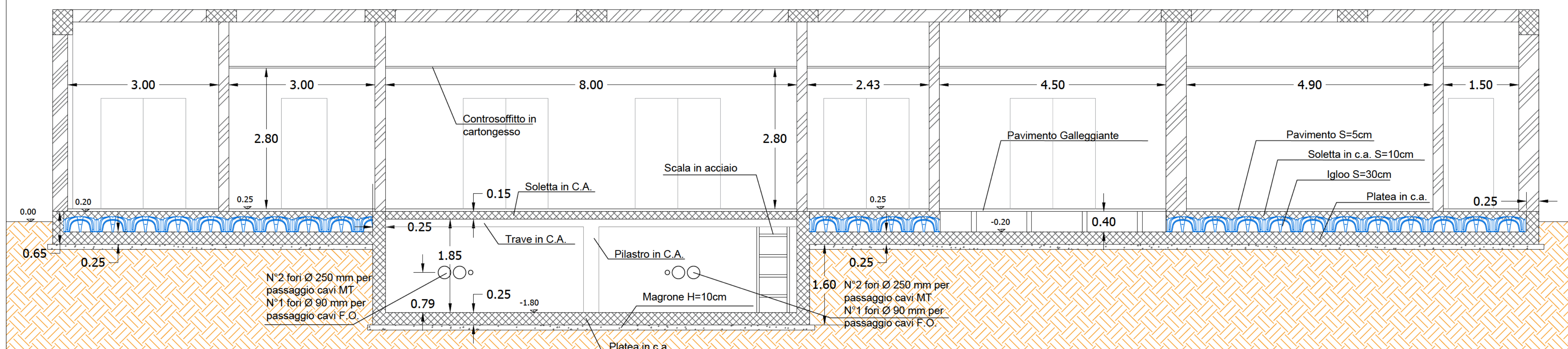
Scala 1:50

TAVOLA	TITOLO	COMMESSA	TIPOLOGIA
E03	Pianta, prospetti, sezioni edificio sottostazione	20109	D
REVISIONE		CODICE ELABORATO	
00		DW20109D-E03	
FOGLIO		SOSTITUISCE	SOSTITUITO DA
1/1		CODICE ELABORATO	CODICE ELABORATO
REV	DATA	MODIFICA	
00	15/09/2021	Emissione	
01			
02			
03			
04			
05			



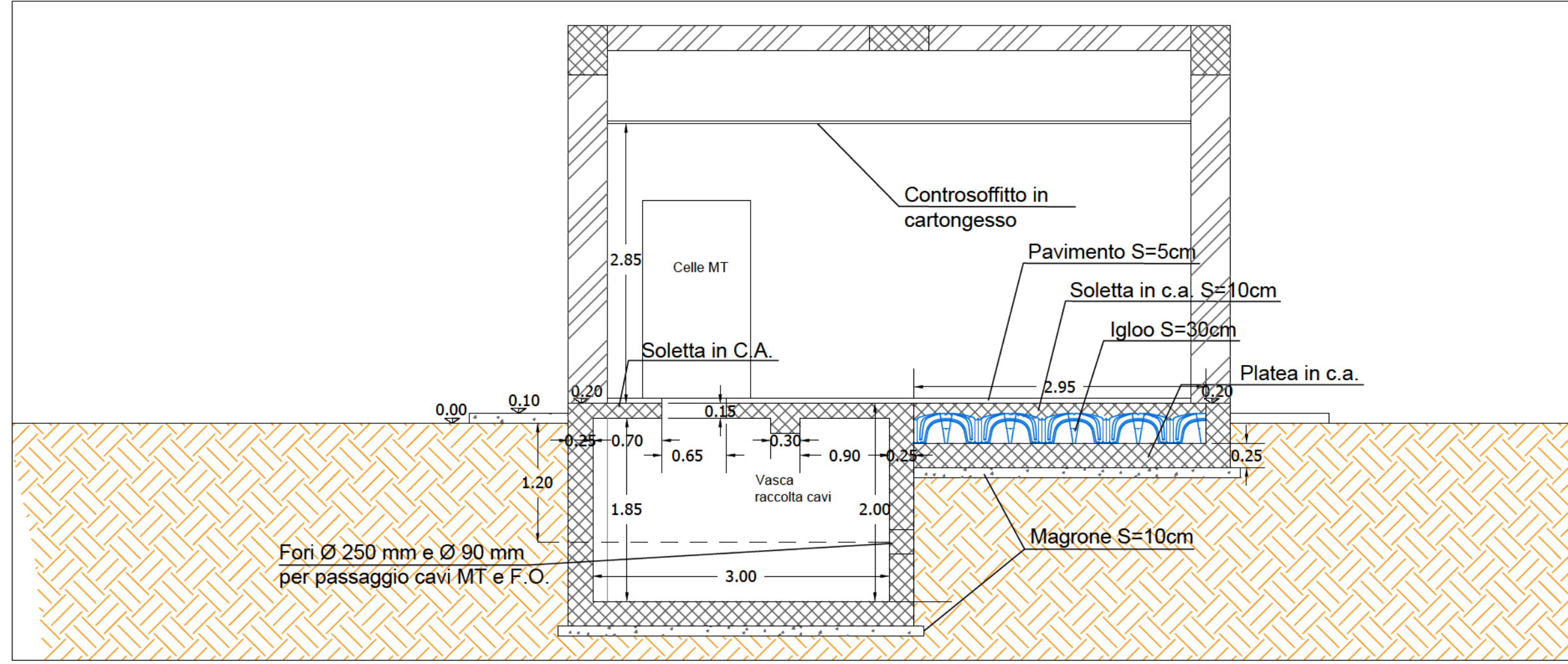
Prospetto lato lungo

Scala 1:50



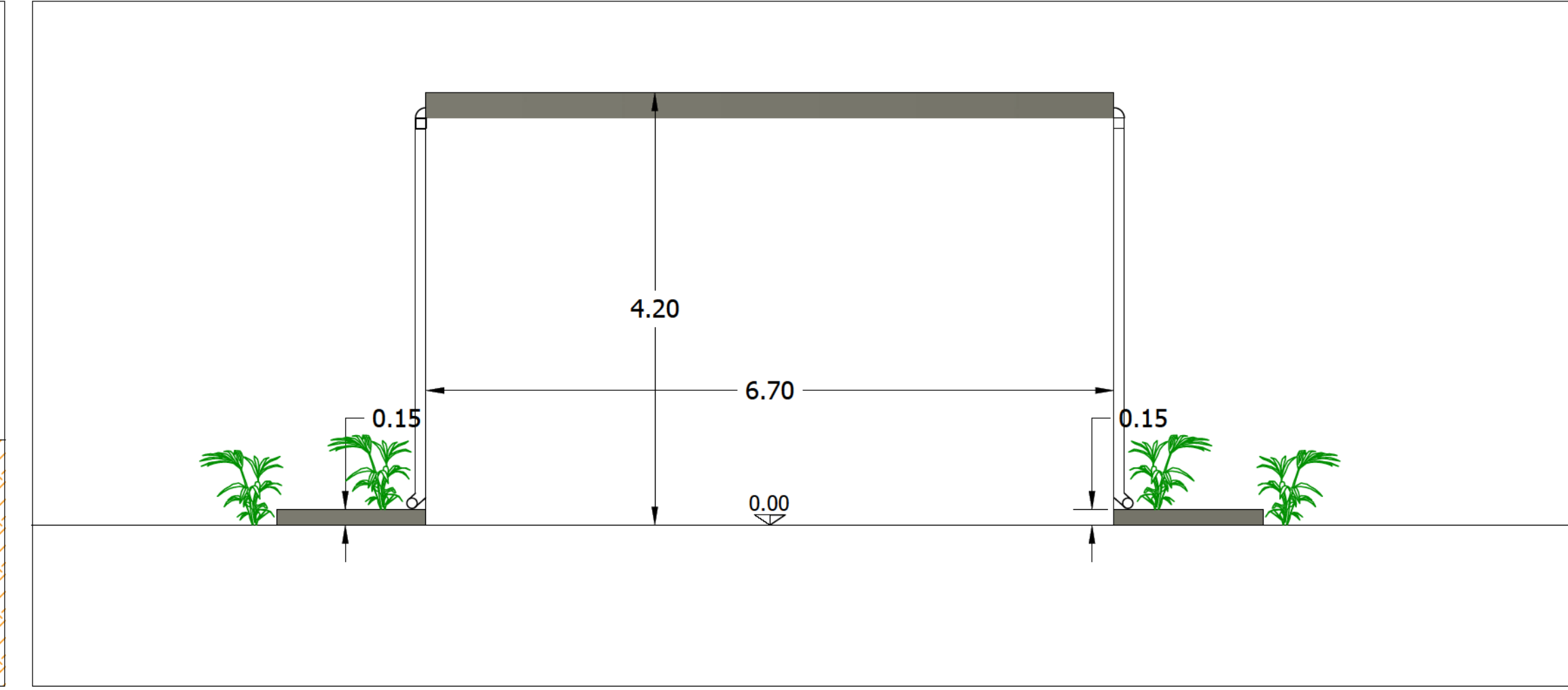
Sezione A-A

Scala 1:50



Sezione B-B

Scala 1:50



Prospetto lato corto

Scala 1:50