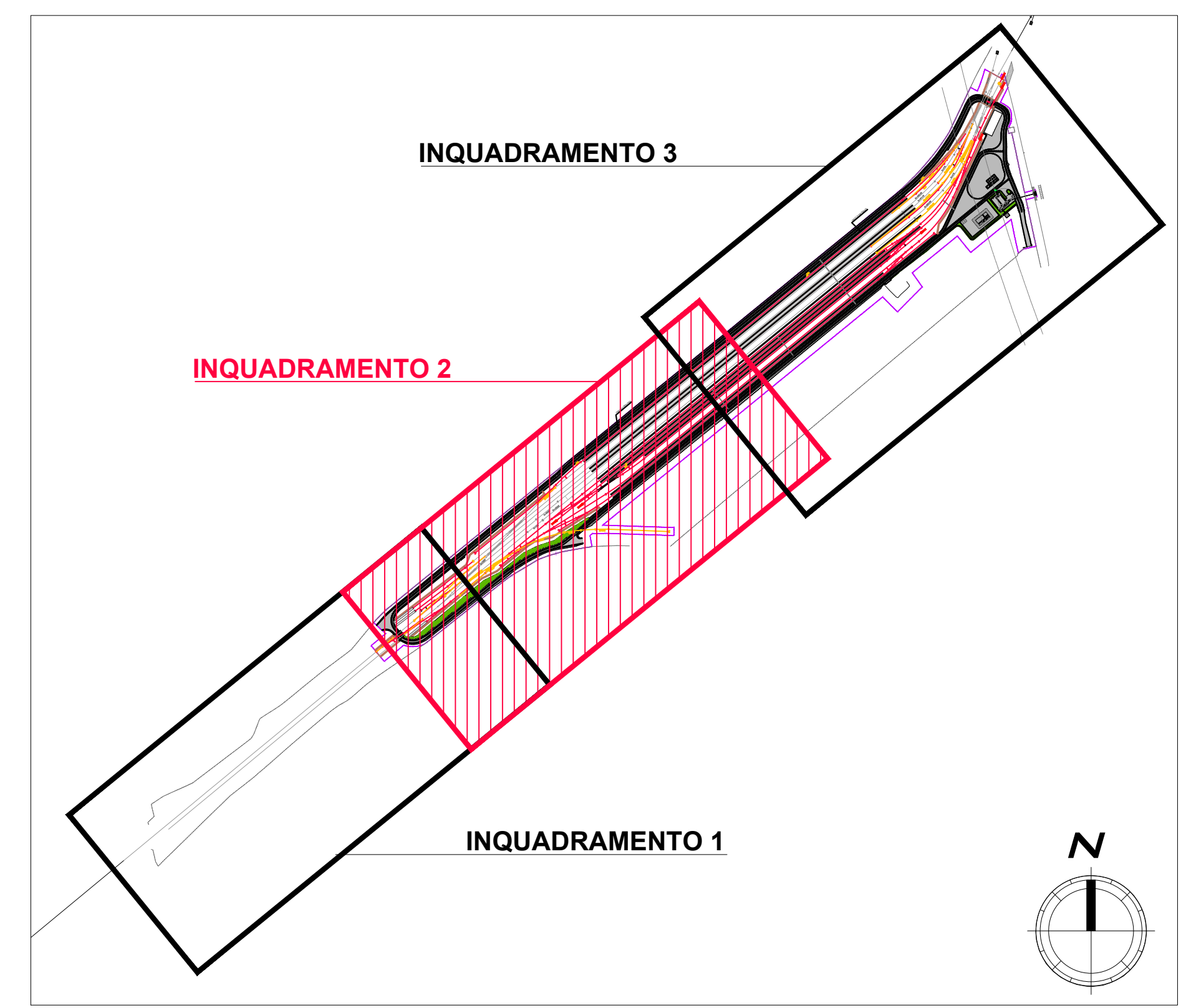


KEY PLAN



LEGENDA

- PAVIMENTAZIONE STRADALE
- PAVIMENTAZIONE SENTIERO PEDONALE
- FABBRICATO TECNOLOGICO
- FABBRICATO TECNOLOGICO MARCIAPIEDE
- ATTRAVERSAMENTO A RASO DEI BINARI
- AREE A VERDE
- LIMITE INTERVENTO
- TORRI FARO DI PROGETTO
- QUOTE ALTIMETRICHE
- TACCHE SEZIONI BINARIO ESISTENTE BAIONA I
- BINARI ESISTENTI
- BINARI DI PROGETTO
- BINARI IN DEMOLIZIONE
- BALLAST
- PALI TE ESISTENTI
- PALI TE DI PROGETTO
- PALI TE IN DEMOLIZIONE

COMMITTENTE: **RFI**
RETE FERROVIARIA ITALIANA S.p.A.
 DIREZIONE TERRITORIALE PRODUZIONE DI BOLOGNA

PROGETTAZIONE: **VIA** VIA INGENGERIA S.R.L. Via Ferrara Vecchia, 999 40139 Bologna (BO) Italia Tel. +39 051 222241 Fax. +39 051 222278 Email: via@viaingegneria.it

INTERA S.R.L. Viale Cantone, 8 40139 Bologna (BO) Italia Tel. +39 051 222241 Fax. +39 051 222278 Email: intera@intera.it

A.A.SOGGETTO TECNICO: S.O. INGEGNERIA - DIREZIONE TERRITORIALE PRODUZIONE BOLOGNA

PROGETTO DEFINITIVO

Riattivazione collegamento "Scalo Mercè Pericolose" sulla dorsale SX Candiano alle linee Castel Bolognese - Ravenna, Faenza - Ravenna e Ferrara - Ravenna

Progetto dell'Infrastruttura
 Planimetria di progetto - Tav. 2/3

SCALA 1:500
 Foglio 1 di 1

PROGETTO/ANNO	SOTTOPR.	LIVELLO	NOME DOC.	PROGR.OP.	FASE FUNZ. NO SISTEMA	NUMERAZ.
1975	02	PD	TSRT	03	03	E006

Revis.	Descrizione	Progettista	Data	Verificato	Data	Approvato	Data	Autentizzato	Data
A	Prima emissione	Di Girolamo	07-08-2020	Calagna	07-08-2020	Mandi	07-08-2020	Lolli	07-08-2020
B	Revisione	Di Girolamo	24-01-2022	Calagna	24-01-2022	Mandi	24-01-2022	Lolli	24-01-2022
C	Revisione	Di Girolamo	12-05-2022	Calagna	12-05-2022	Mandi	12-05-2022	Lolli	12-05-2022

POSIZIONE ARCHIVIO	LINEA	SEDE TECN.	NOME DOC.	NUMERAZ.
Verificato e trasmesso	L434	TR8045	TSRT	
Data		Convalidato	Data	Archiviato
				Data