

CARATTERISTICHE MATERIALI

CALCESTRUZZO ELEVAZIONE
 CONFORME UNI-EN 206-1
 CLASSE DI RESISTENZA MINIMA C32/40
 CLASSE DI ESPOSIZIONE XS1
 DIAMETRO MAX INERTI 25 mm
 CLASSE DI CONTENUTO DI CLORURI CONFORME A UNI-EN 206-1
 CONSISTENZA S4
 TIPO CEMENTO CEM III/A-L 42.5R CONFORME A UNI-EN 197/1
 RAPPORTO A/C 0.50

CALCESTRUZZO FONDAZIONE
 CONFORME UNI-EN 206-1
 CLASSE DI RESISTENZA MINIMA C25/30
 CLASSE DI ESPOSIZIONE XC2
 DIAMETRO MAX INERTI 25 mm
 CLASSE DI CONTENUTO DI CLORURI CONFORME A UNI-EN 206-1
 CONSISTENZA S4
 TIPO CEMENTO CEM III/A-L 42.5R CONFORME A UNI-EN 197/1
 RAPPORTO A/C 0.55

CALCESTRUZZO MAGRO GETTO DI LIVELLAMENTO
 CONFORME UNI-EN 206-1
 CLASSE DI RESISTENZA MINIMA C12/15
 CLASSE DI ESPOSIZIONE X0
 DOSAGGIO 1.5 q CEM III/B-M 32.5R / mc

ACCIAIO PER C.A.
 B450C
 SOGLIA DI SNERVAMENTO $f_{yk} \geq 450$ MPa

COPRIFERRO NETTO ARMATURA ORDINARIA
 - STRUTTURE ELEVAZIONE $s = 5$ cm
 - FONDAZIONE $s = 5$ cm

PRESCRIZIONI RELATIVE ALLE BARRE CORRENTI
 • Sovrapposizione minima = 50 diametri
 • Alle estremità risolvere le barre (90°)

PRESCRIZIONI RELATIVE ALLE STAFFE
 • La lunghezza del tratto piegato a 135° deve essere > 10 diametri

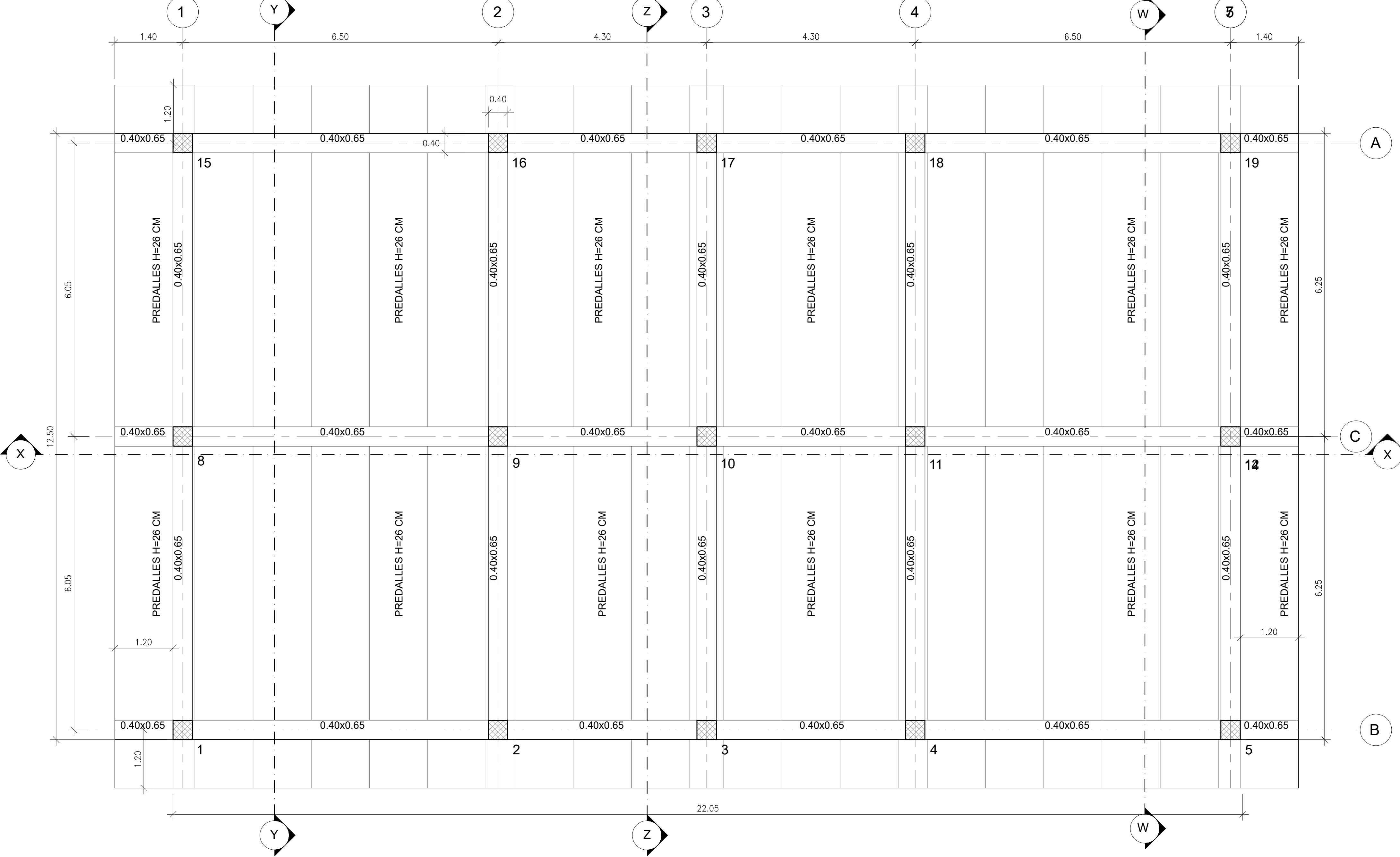
PRESCRIZIONI PER IL DIAMETRO DI MANDRINO D
 • Diametro barra ≤ 16 mm $\rightarrow D = 4$ diametri
 • Diametro barra > 16 mm $\rightarrow D = 7$ diametri

INCIDENZE ARMATURE

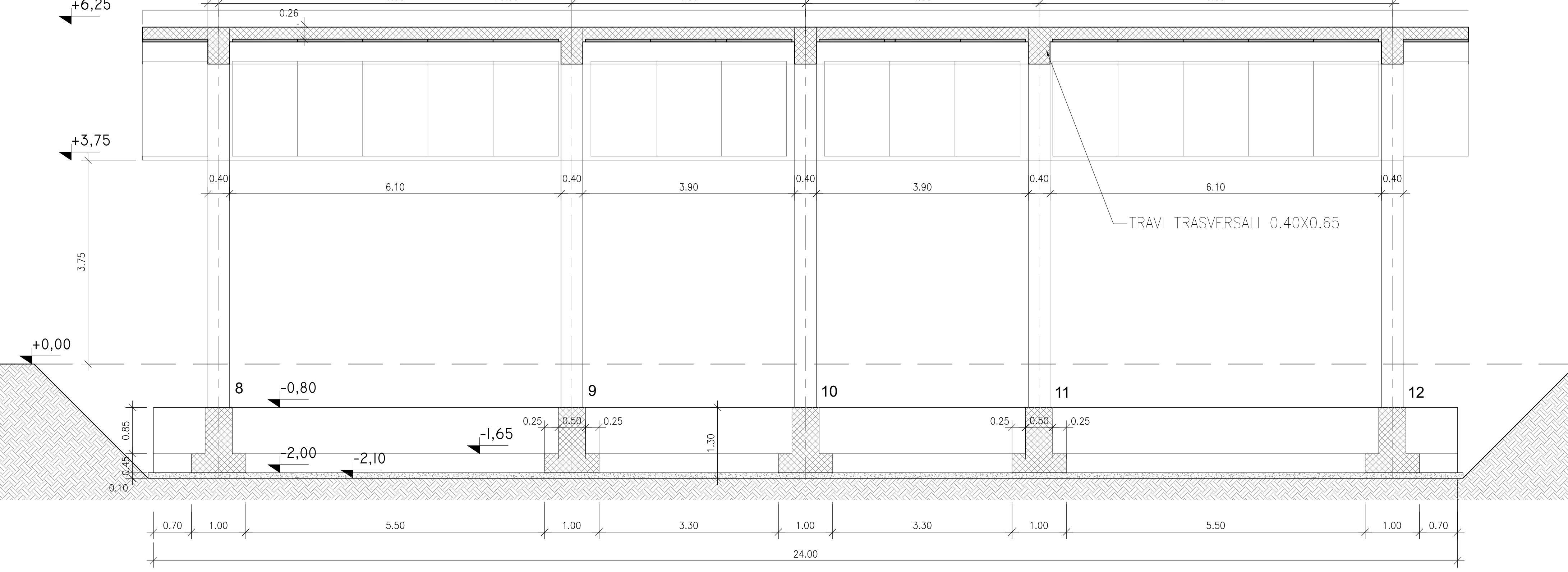
- Travi di fondazione = 80 kg/mc
- Trave di copertura = 100 kg/mc
- Pilastri = 210 kg/mc

- Le quote sono espresse in metri se non espressamente indicato
 - Prevedere calcestruzzo magro sp. 10 cm sotto le travi di fondazione

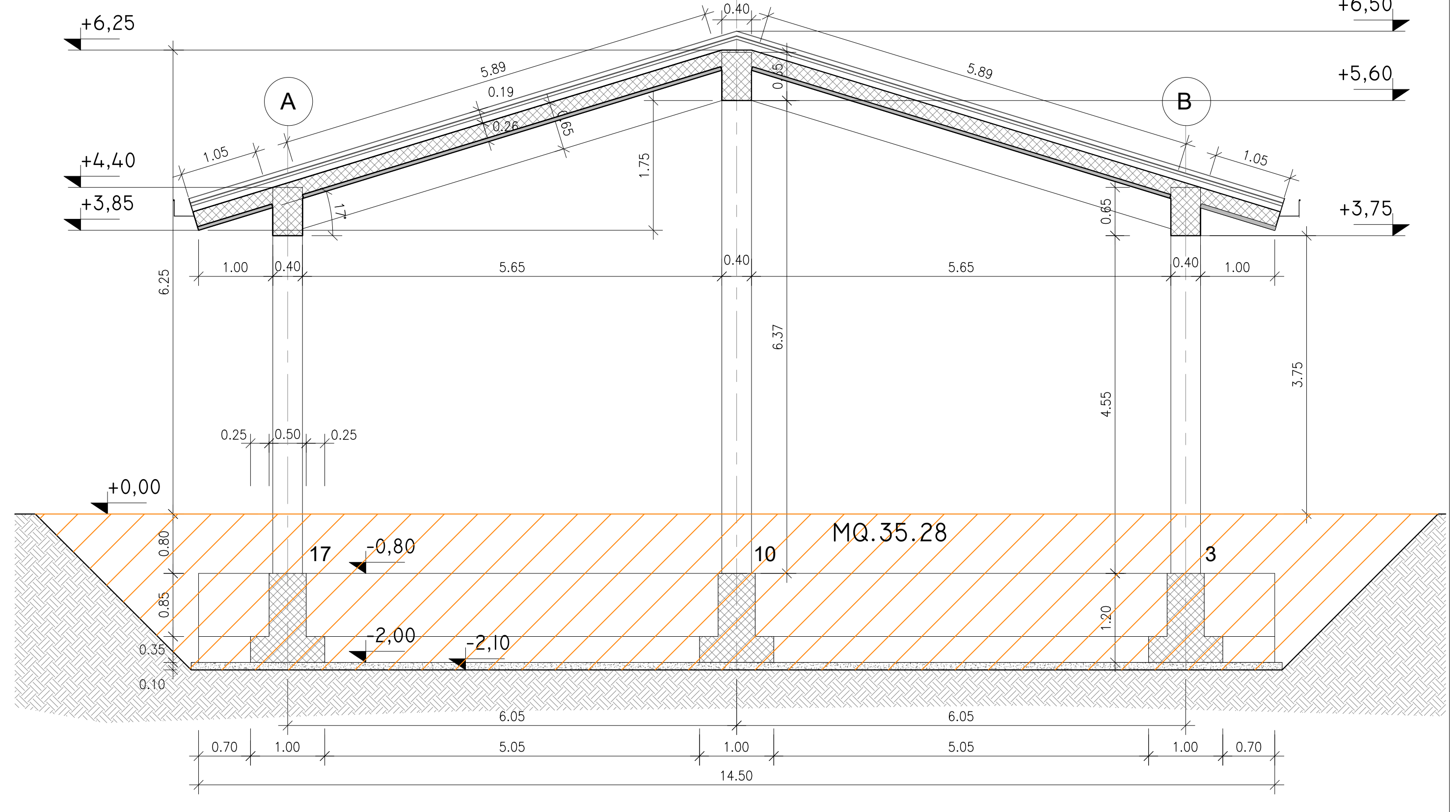
CARPENTERIA IMPALCATO DI COPERTURA 1:50



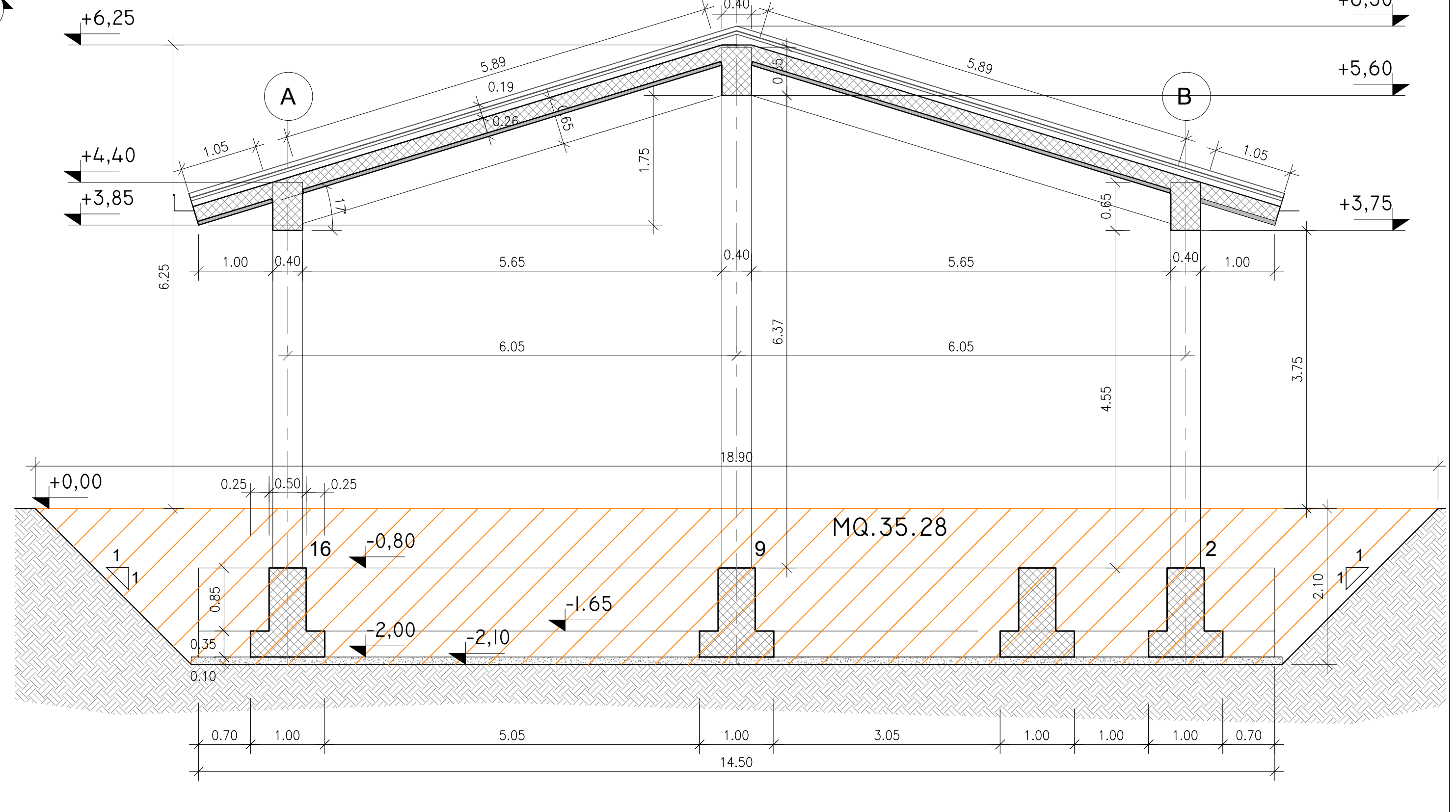
SEZIONE X-X 1:50



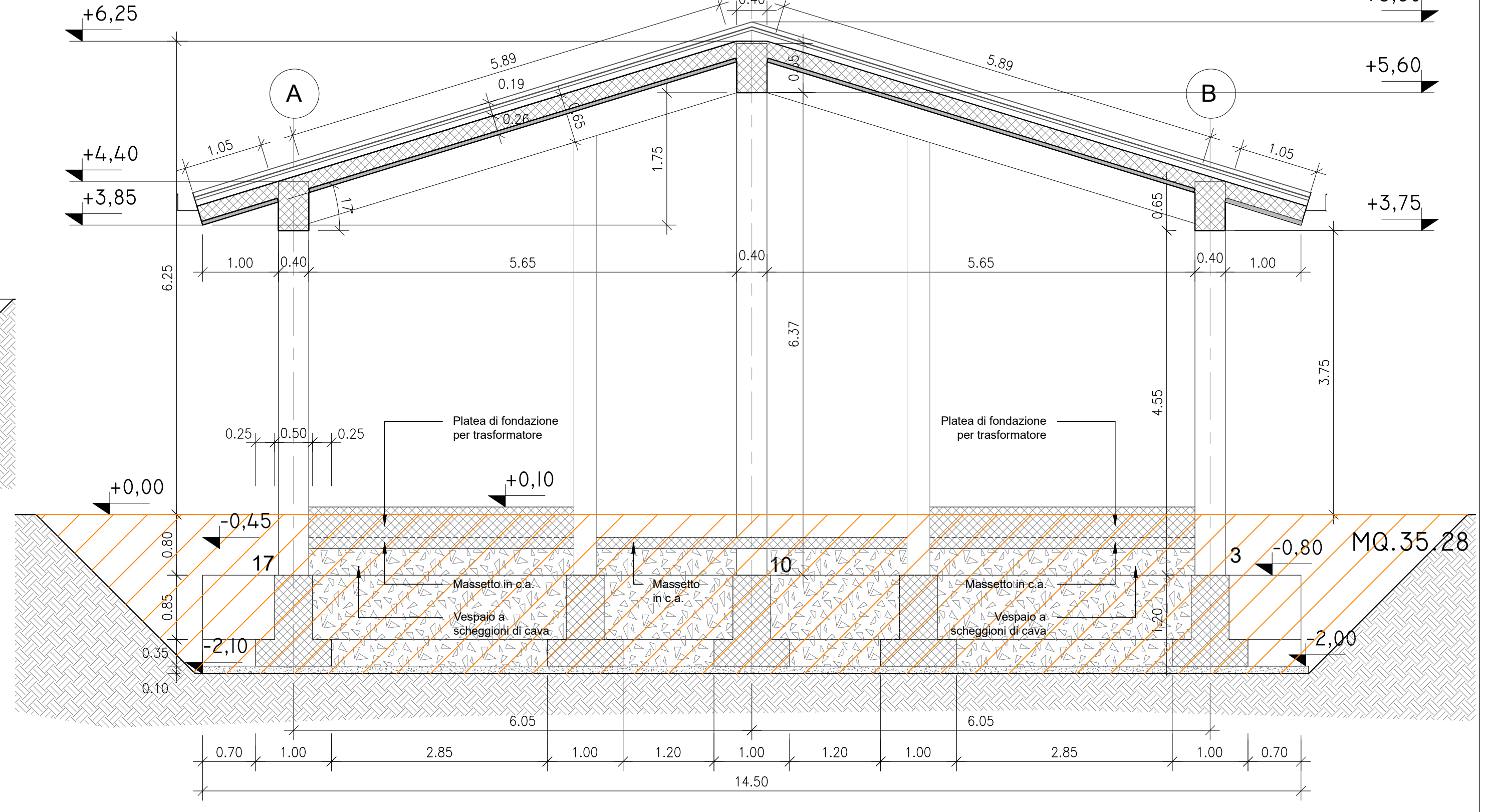
SEZIONE Z-Z 1:50



SEZIONE Y-Y 1:50



SEZIONE W-W 1:50



NOTA: All'interno della sezione W-W, per meglio far comprendere il posizionamento delle piatte di fondazione per i locali trafo dei trasformatori, è rappresentato anche il massetto in c.a. ed il riempimento sottostante in scheggi di cava. In merito ai pacchetti tecnologici relativi alle pavimentazioni e alle chiusure edilizie si rimanda agli elaborati specifici.

COMMITTENTE:
 RFI RETE FERROVIARIA ITALIANA GRUPPO FERROVIE DELLO STATO ITALIANE

PROGETTAZIONE:
 ITALEFFER GRUPPO FERROVIE DELLO STATO ITALIANE

CUP: J74J22000170001

DIREZIONE TECNICA
 S.O. ENERGIA E TRAZIONE ELETTRICA
 PROGETTO DEFINITIVO
 Elektrificazione Linea Cagliari - Oristano

Elaborati sottostazioni
 Tipologico SSE MT - Pianta elevazione 1 di 2

SCALA: varie

COMMESSA	LOTTO	FASE	ENTE	TIPO DOC.	OPERADISCIPLINA	PROGR.	REV.
RR05	00	D	18	PB	FA1100	002	B

Rev.	Descrizione	Redatto	Data	Verificato	Data	Approvato	Data	Autorizzato Data
A	EMMISSIONE ESECUTIVA	S. Vignini	Giù. 2022	L. Pagione	Giù. 2022	F. Manca	Giù. 2022	G. Cusi Butarini
B	REVISIONE A SEGUITO DI RAPPORTO DI VERIFICA	S. Vignini	Nov. 2022	L. Pagione	Nov. 2022	F. Manca	Nov. 2022	Novembre 2022

File: RR050018PBFA1100002B.dwg n. Elab.: