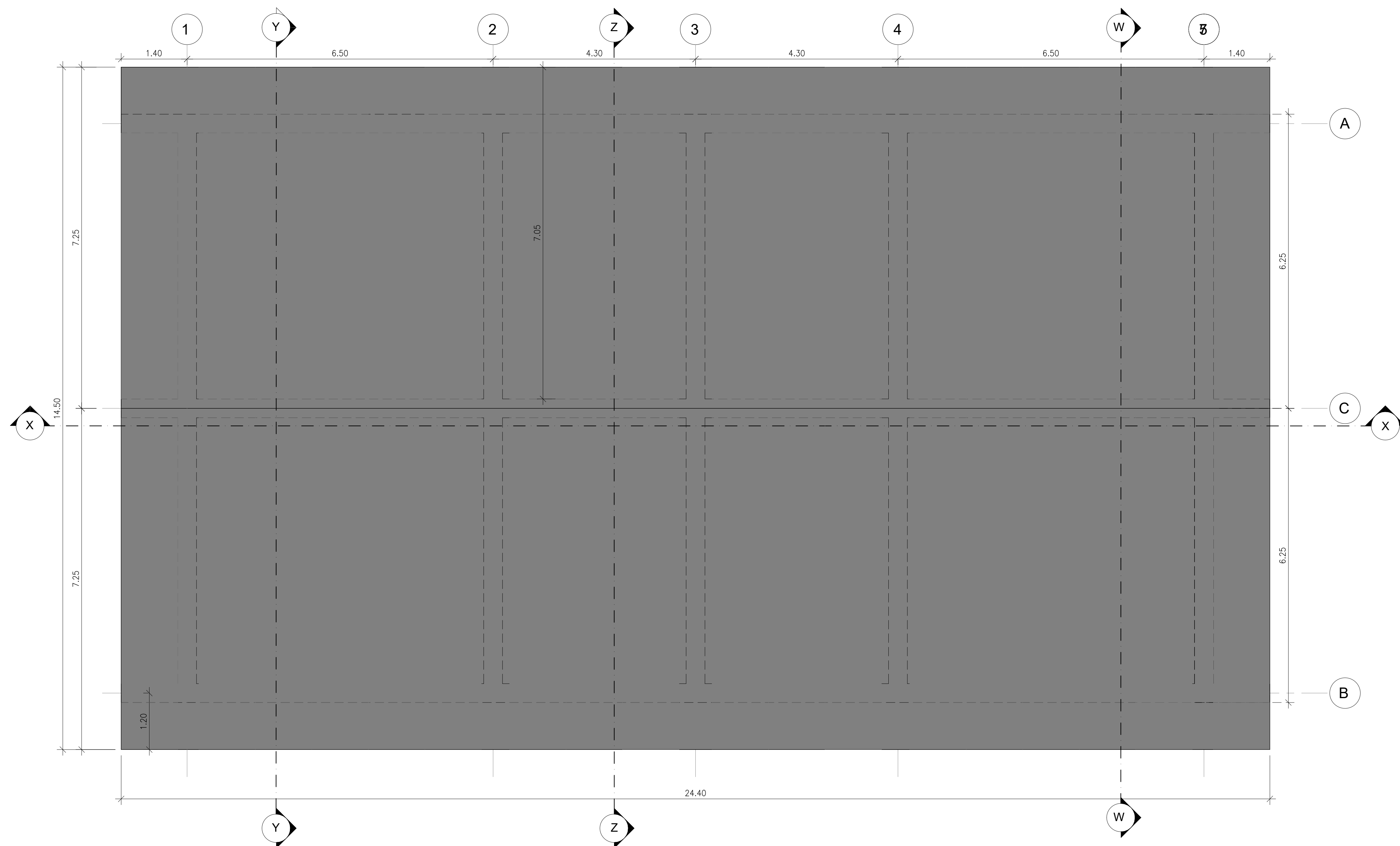
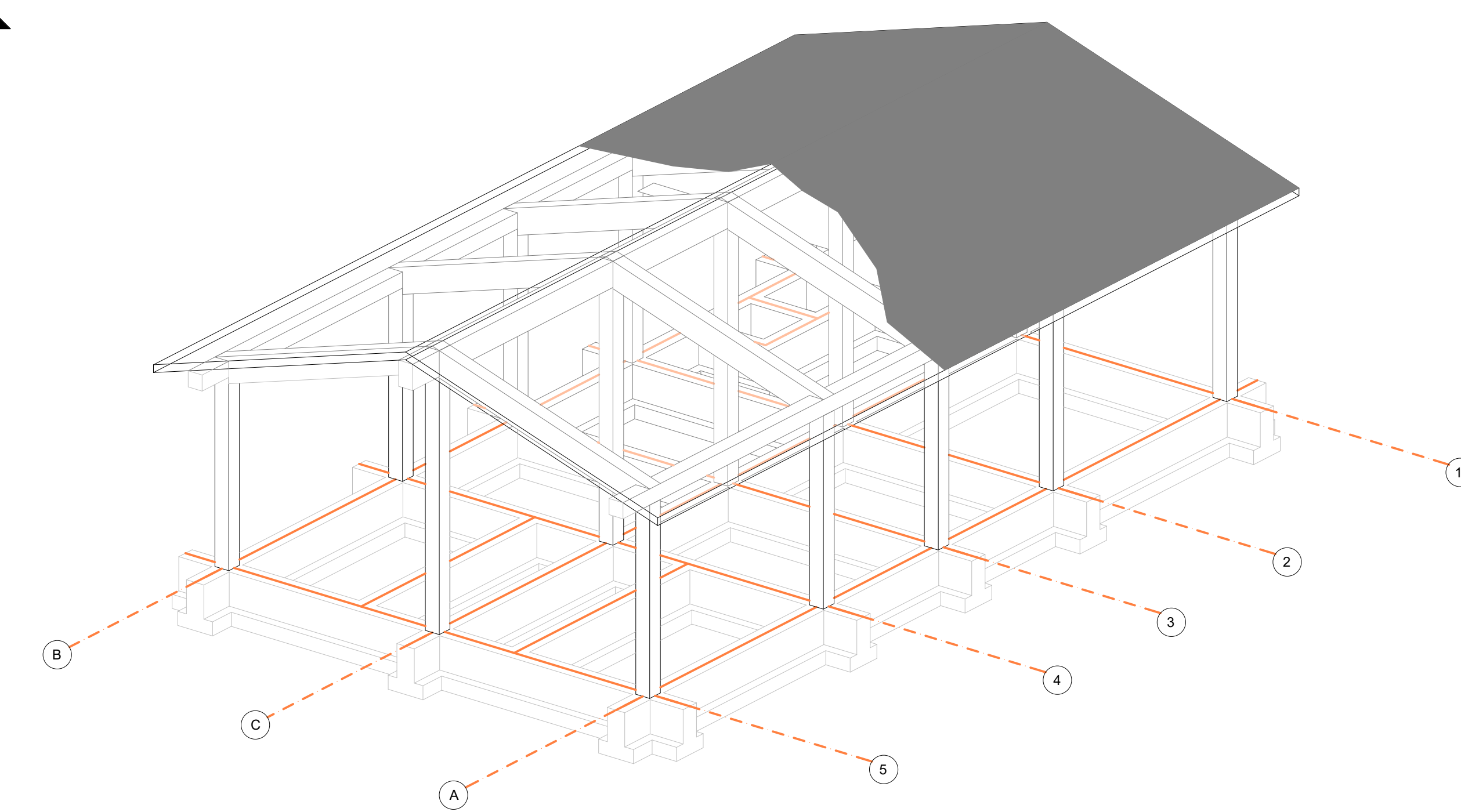


PIANTA COPERTURA 1:50



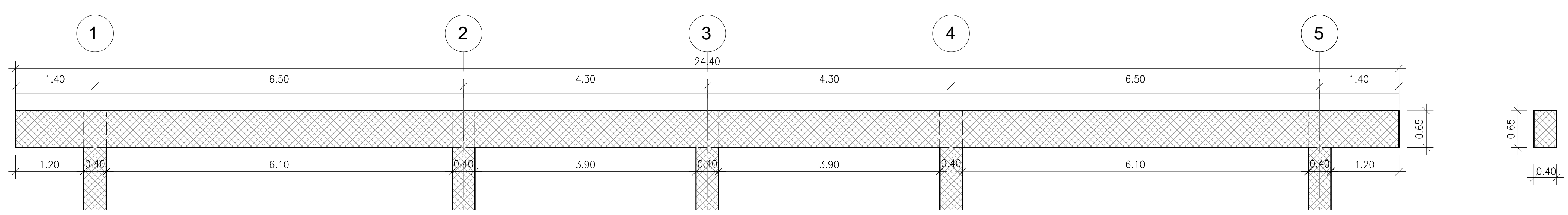
VISTA 3D



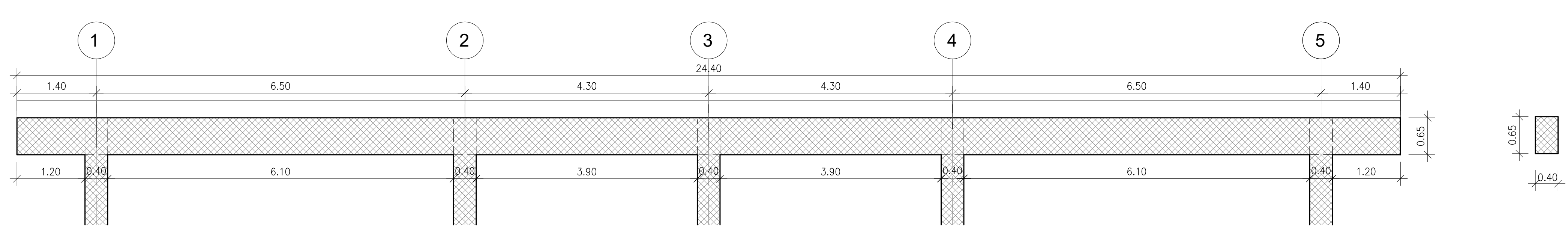
CARATTERISTICHE MATERIALI

<b>CALCESTRUZZO ELEVAZIONE</b>	CONFORME UNI-EN 206-1 CLASSE DI RESISTENZA MINIMA C32/40 CLASSE DI ESPOSIZIONE XS1 DIAMETRO MAX INERTI 25 mm CLASSE DI CONTENUTO DI CLORURI CONFORME A UNI-EN 206-1 CONSISTENZA S4 TIPO CEMENTO CEM III/A-L 42.5R CONFORME A UNI-EN 197/1 RAPPORTO A/C 0.50	
<b>CALCESTRUZZO FONDAZIONE</b>	CONFORME UNI-EN 206-1 CLASSE DI RESISTENZA MINIMA C25/30 CLASSE DI ESPOSIZIONE XC2 DIAMETRO MAX INERTI 25 mm CLASSE DI CONTENUTO DI CLORURI CONFORME A UNI-EN 206-1 CONSISTENZA S4 TIPO CEMENTO CEM III/A 42.5R CONFORME A UNI-EN 197/1 RAPPORTO A/C 0.55	
<b>CALCESTRUZZO MAGRO GETTO DI LIVELLAMENTO</b>	CONFORME UNI-EN 206-1 CLASSE DI RESISTENZA MINIMA C12/15 CLASSE DI ESPOSIZIONE X0 DOSAGGIO 1.5 q CEM III/B-M 32.5R / mc	
<b>ACCIAIO PER C.A.</b>	B450C SOGLIA DI SNERVAMENTO $f_{yk} \geq 450$ MPa	
<b>COPRIFERRO NETTO ARMATURA ORDINARIA</b>	CONFORME UNI-EN 206-1 CLASSE DI RESISTENZA MINIMA C25/30 CLASSE DI ESPOSIZIONE XC2 DIAMETRO MAX INERTI 25 mm CLASSE DI CONTENUTO DI CLORURI CONFORME A UNI-EN 206-1 CONSISTENZA S4 TIPO CEMENTO CEM III/A 42.5R CONFORME A UNI-EN 197/1 RAPPORTO A/C 0.55	
<b>PRESCRIZIONI RELATIVE ALLE BARRE CORRENTI</b>	<ul style="list-style-type: none"> <li>Sovrapposizione minima = 50 diametri</li> <li>Alle estremità risvoltare le barre (90°)</li> </ul>	
<b>PRESCRIZIONI RELATIVE ALLE STAFFE</b>	<ul style="list-style-type: none"> <li>La lunghezza del tratto piegato a 135° deve essere &gt; 10 diametri</li> </ul>	
<b>PRESCRIZIONI PER IL DIAMETRO DI MANDRINO D</b>	<ul style="list-style-type: none"> <li>Diametro barra <math>\leq 16</math> mm <math>\rightarrow D = 4</math> diametri</li> <li>Diametro barra &gt; 16 mm <math>\rightarrow D = 7</math> diametri</li> </ul>	
<b>INCIDENZE ARMATURE</b>	<ul style="list-style-type: none"> <li>Travi di fondazione = 80 kg/mc</li> <li>Trave di copertura = 100 kg/mc</li> <li>Pilastri = 210 kg/mc</li> </ul>	

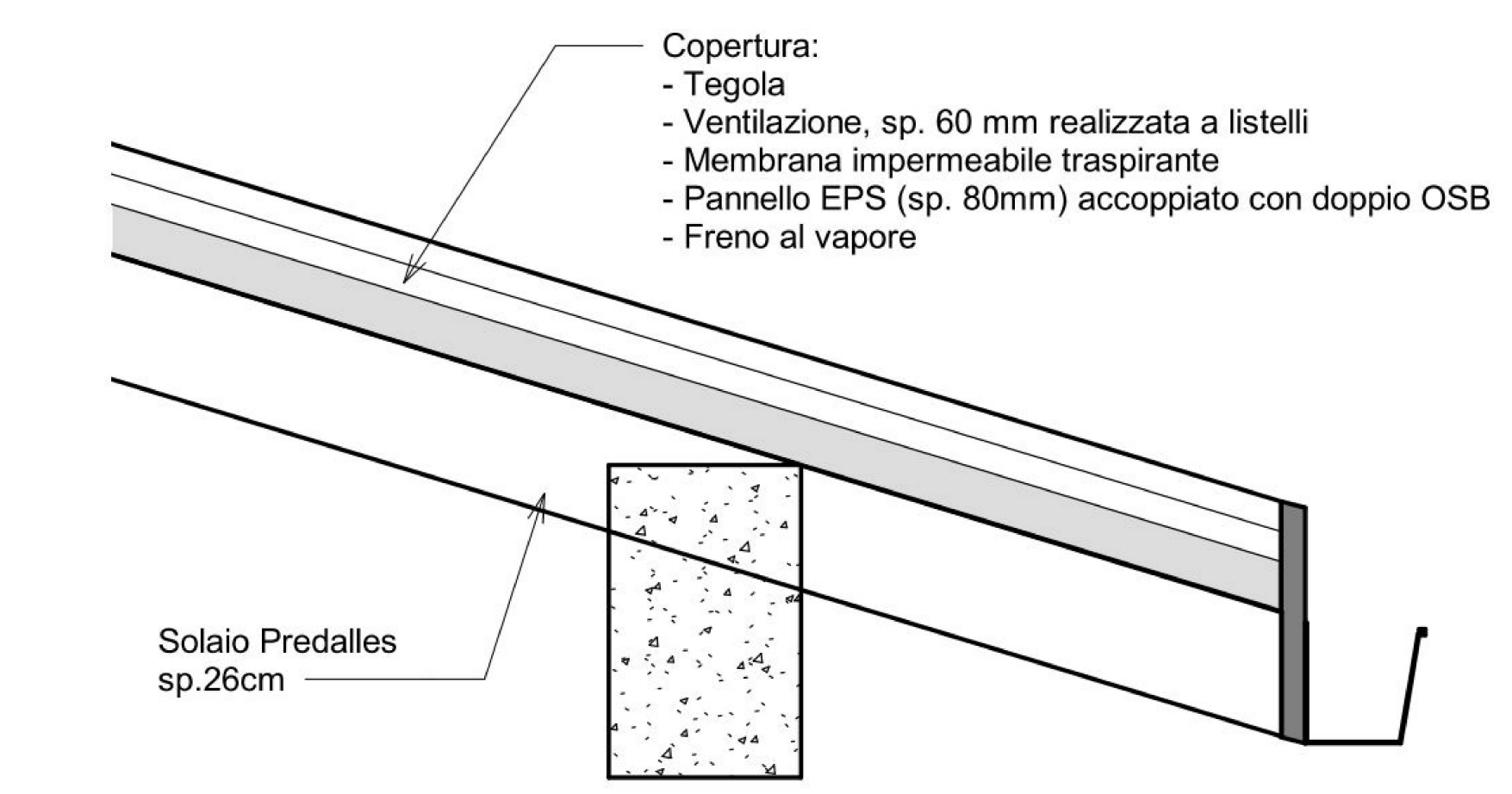
TRAVI ALLINEAMENTO A-B 1:50



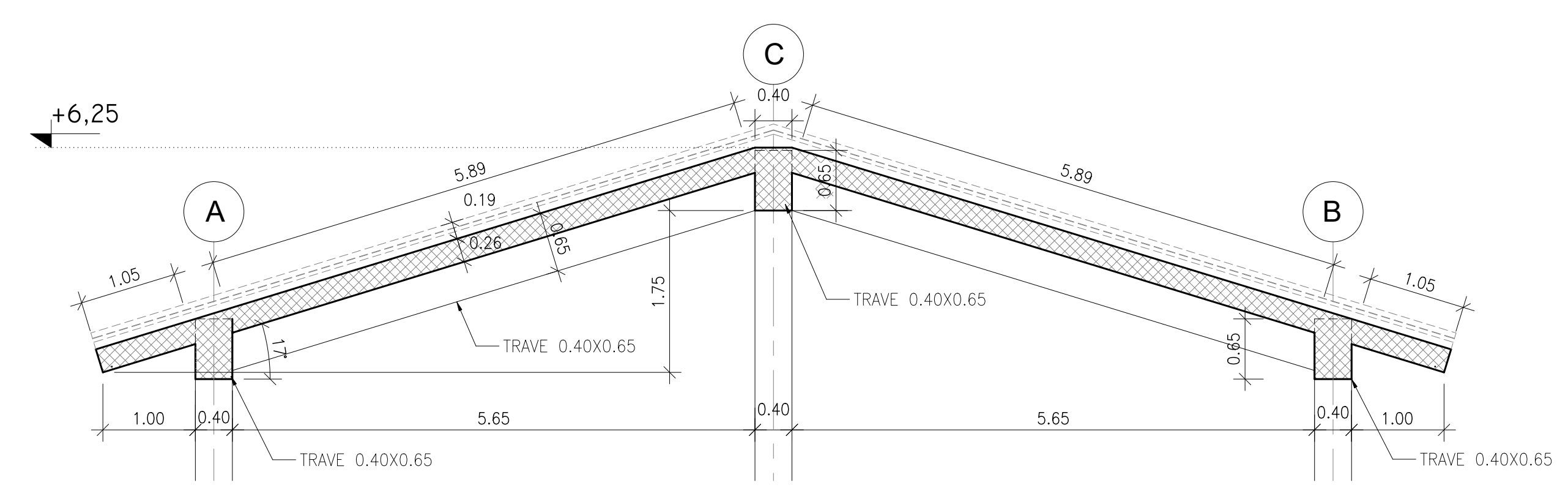
TRAVE ALLINEAMENTO C 1:50



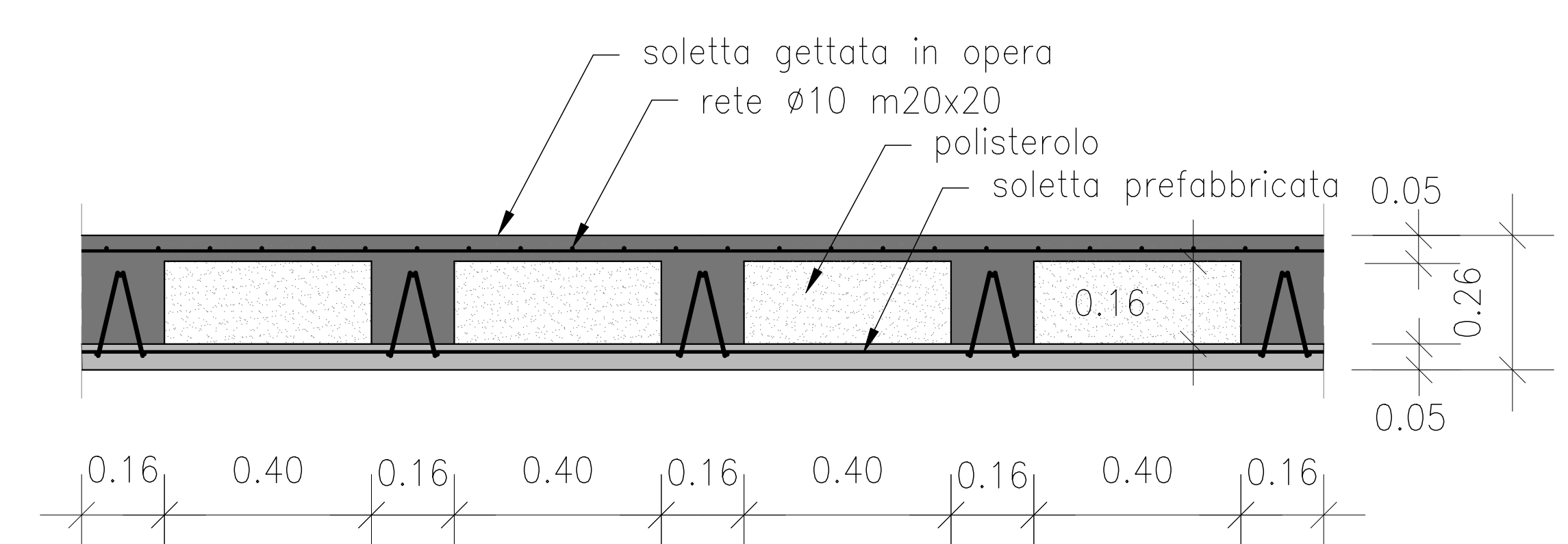
DETTAGLIO PACCHETTO COPERTURA



TRAVI ALLINEAMENTO 1-2-3-4-5 1:50



SEZIONE TIPO SOLAIO IN PREDALLES H=26 1:10



COMMITTENTE: **RFI** RETE FERROVIARIA ITALIANA GRUPPO FERROVIE DELLO STATO ITALIANO

PROGETTAZIONE: **ITALFERR** GRUPPO FERROVIE DELLO STATO ITALIANO

CUP: J74J2200170001

DIREZIONE TECNICA  
S.O. ENERGIA E TRAZIONE ELETTRICA

PROGETTO DEFINITIVO  
Elettificazione Linea Cagliari - Oristano

Elaborati sottostazioni  
Tipologico SSE MT - Pianta elevazione 2 di 2

SCALA: varie

COMMESSA	LOTTO	FASE	ENTE	TIPO DOC.	OPERADISCIPLINA	PROGR.	REV.
RR05	00	D	18	PB	FA1100	003	B

Rev.	Descrizione	Redatto	Data	Verificato	Data	Approvato	Data	Autorizzato Data
A	EMMISSIONE ESECUTIVA	S. Vignini	Giù 2022	L. Pagliano	Giù 2022	F. Manina	Giù 2022	G. Cusi Buttarini
B	REVISIONE A SEGUITO DI RAPPORTO DI VERIFICA	S. Vignini	Nov 2022	L. Pagliano	Nov 2022	F. Manina	Nov 2022	Novembre 2022

File: RR050018PBFA110003B.dwg n. Elab.: