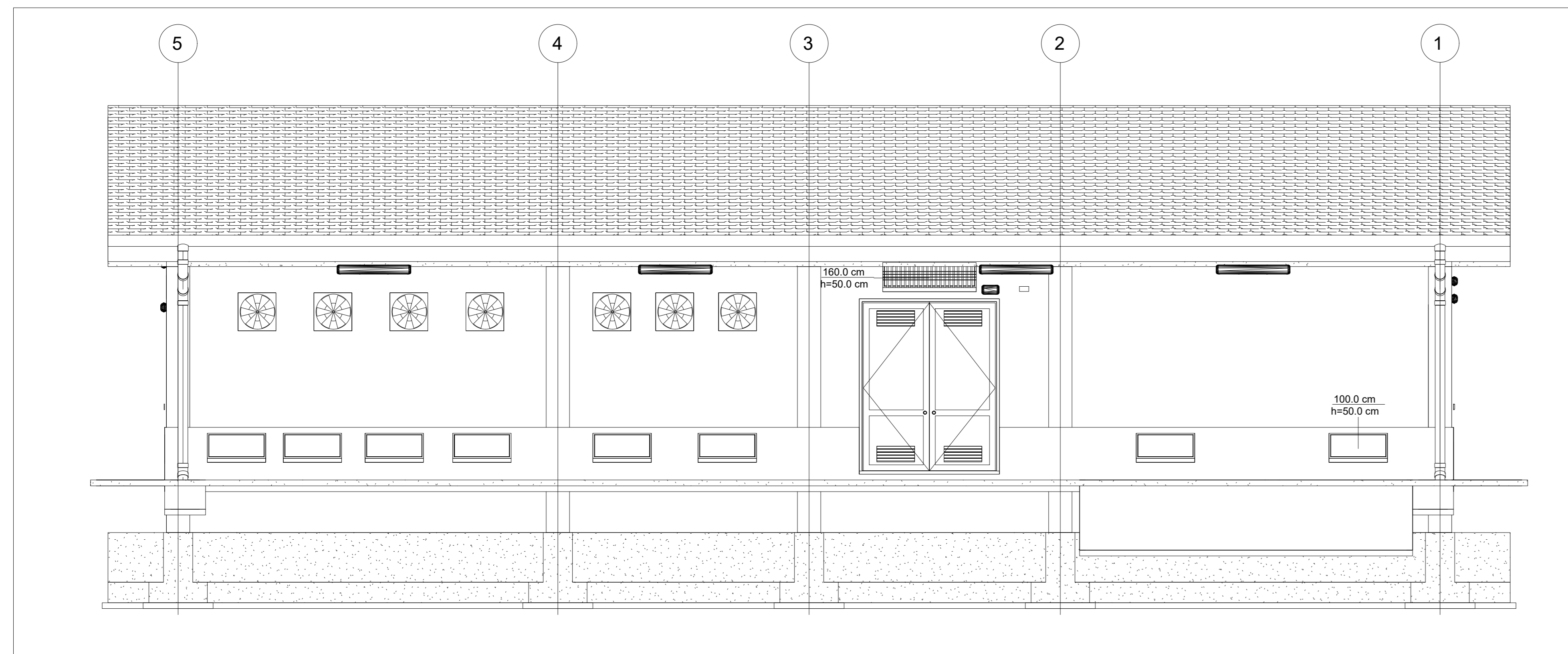
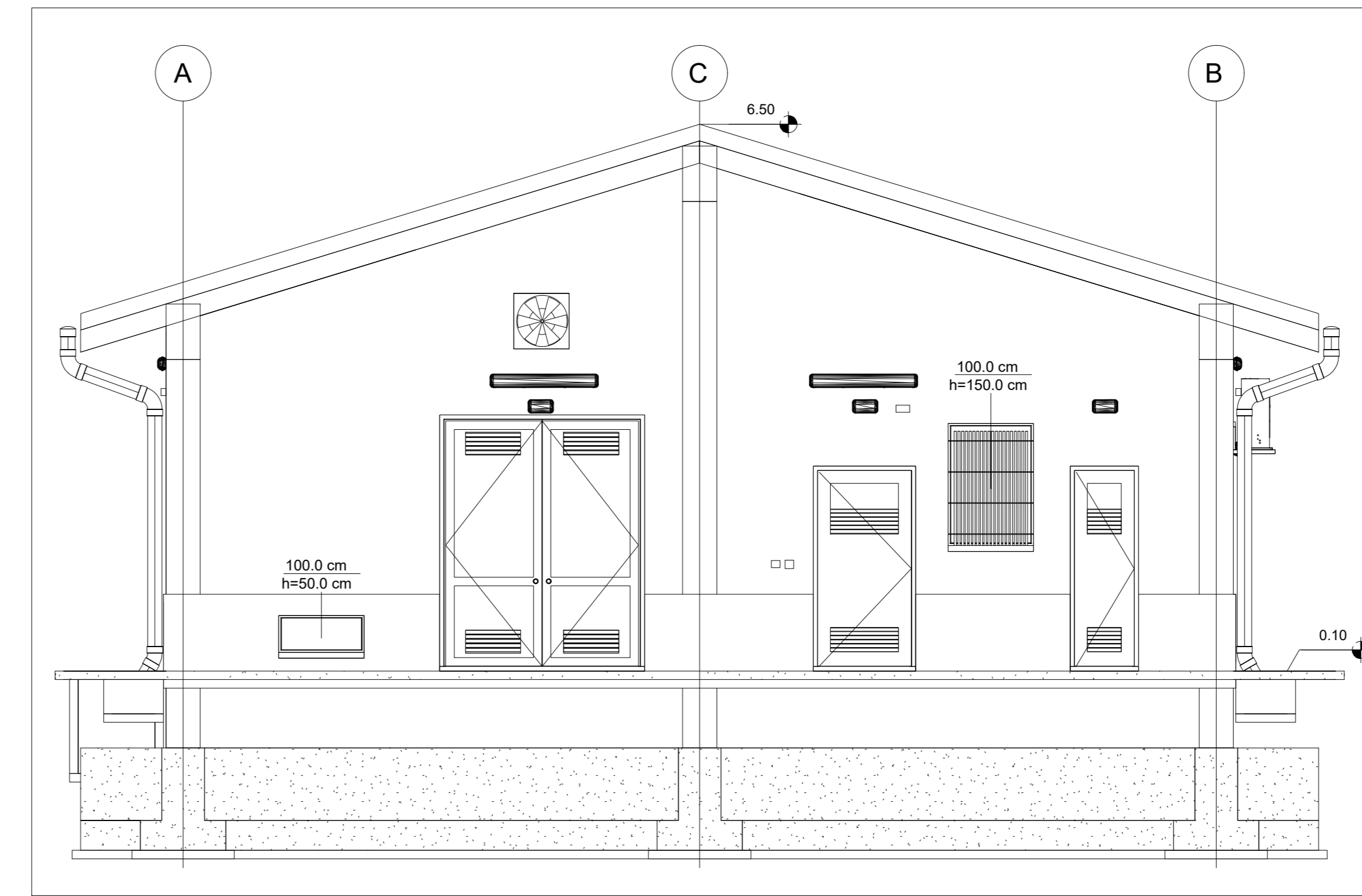


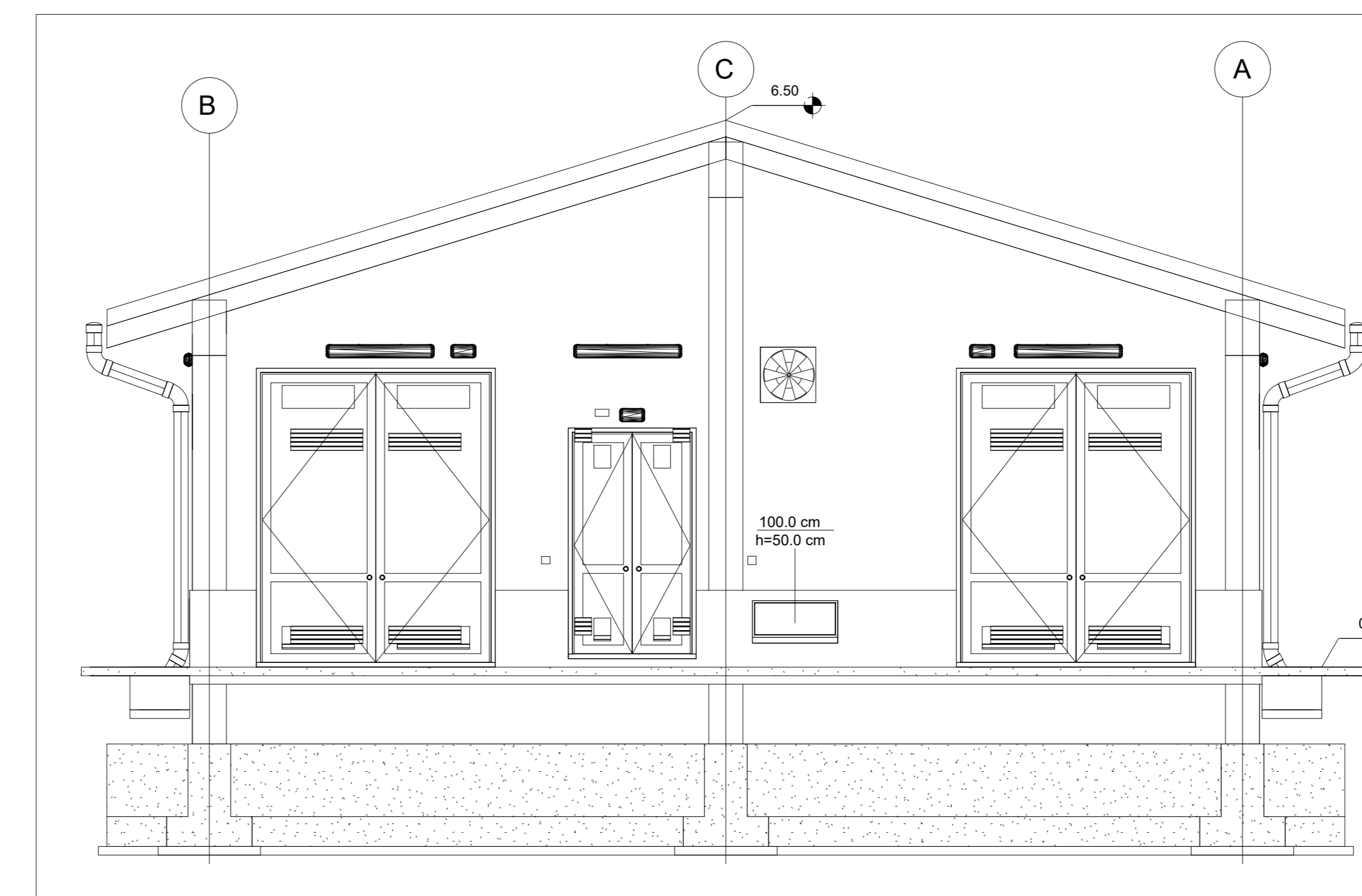
4 **Prospetto C**
1 : 50



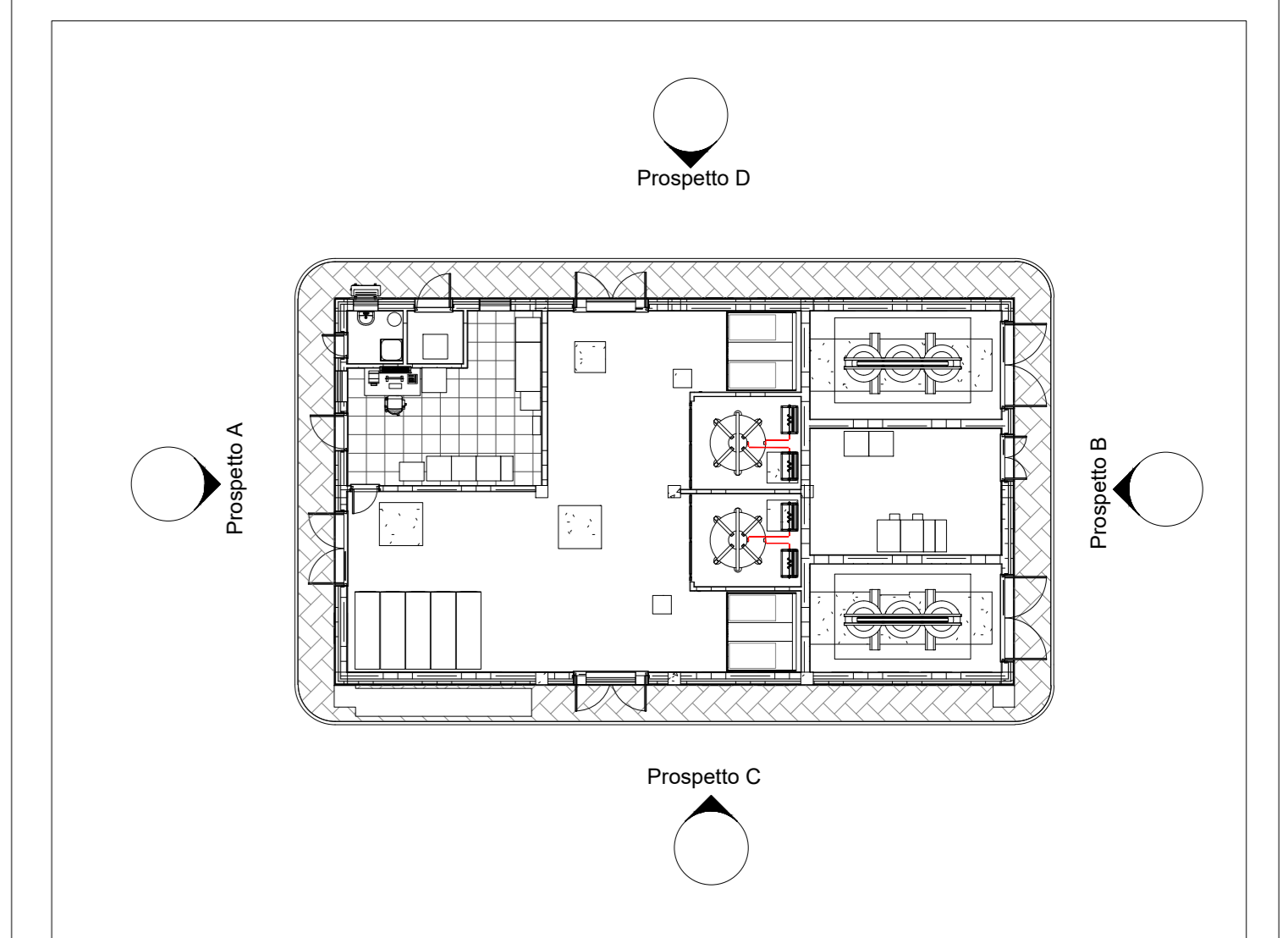
5 **Prospetto D**
1 : 50



2 **Prospetto A**
1 : 50



3 **Prospetto B**
1 : 50



1 **Keyplan - Arc**
1 : 200

Documenti di Riferimento	
Nome della tavola	Numero della tavola
SSE Decimomannu - Pianta Fondazione	RR0S00D18PBF1200001A
SSE Decimomannu - Pianta Elevazione 1 di 2	RR0S00D18PBF1200002A
SSE Decimomannu - Pianta Elevazione 2 di 2	RR0S00D18PBF1200003A
SSE Decimomannu - Quote e caratteristiche ambienti	RR0S00D18PBF1200004A
SSE Decimomannu - Architettonico	RR0S00D18PBF1200005A
SSE Decimomannu - Prospetti	RR0S00D18PBF1200006A
SSE Decimomannu - Abaco infissi	RR0S00D18QXF1200001A

Note:
 - In dovranno predisporre delle grata in ferro anti-intrusione
 - Le finestre e le porte dovranno essere brisate
 - In tutte le espansioni in millimetri se non espressamente indicato
 - Il fabbricato dovrà essere dotato di appositi pluviali per il corretto smaltimento delle acque installati ai quattro vertici del fabbricato

COMMITTENTE:



PROGETTAZIONE:



CUP: J74J22000170001

DIREZIONE TECNICA
U.O. ENERGIA E TRAZIONE ELETTRICA

PROGETTO DEFINITIVO

Elettrificazione Linea Cagliari - Oristano

SSE DECIMOMANNU

Piazzale di SSE

Prospetti

SCALA:
1:50

COMMESSA LOTTO FASE ENTE TIPO DOC. OPERA/DISCIPLINA Progr. REV.

RR0S 00 D 18 PB FA1200 006 A

Rev.	Descrizione	Redatto	Data	Verificato	Data	Approvato	Data	Autorizzato Data
A	Emissione definitiva	P. Mai	07/2022	N. Carones	07/2022	P. Marra	07/2022	G. Gualì Butcheri
		E. A2						07/2022

File: RR0S00D18PBF1200006A.dwg

n. Elab.: