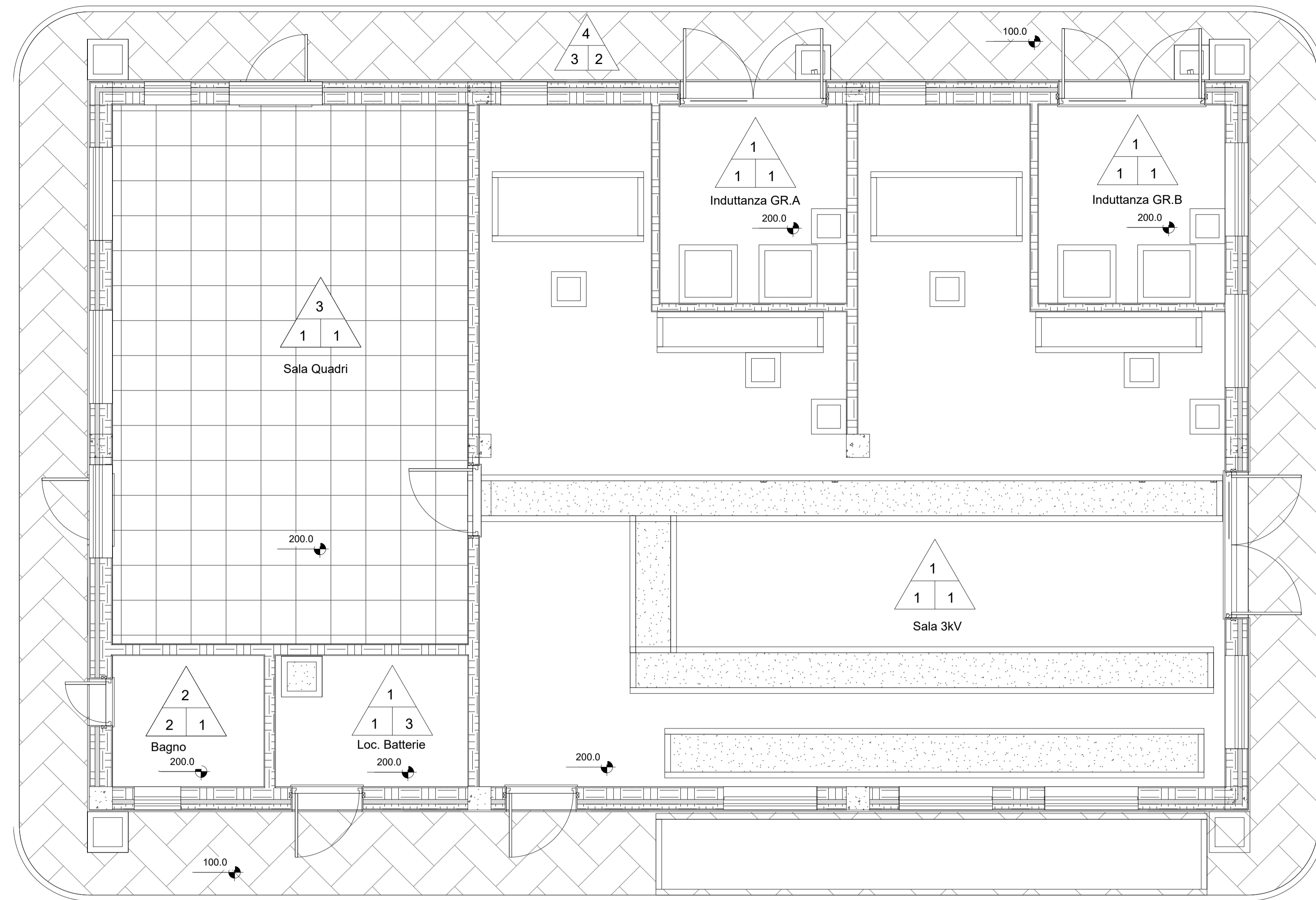
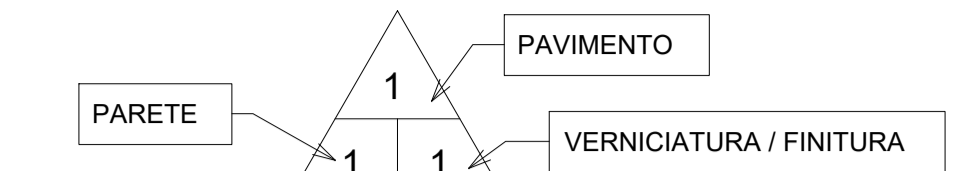


la Quota +0.00 è riferita al piano di calpestio del piazzale



Documenti di Riferimento Civili	
Nome della tavola	Numero della tavola
Fabbricato SSE Villasor - Pianta Fondazione	RR0S00D18PBFA1300001
Fabbricato SSE Villasor - Pianta Elevazione 1 di 2	RR0S00D18PBFA1300002
Fabbricato SSE Villasor - Pianta Elevazione 2 di 2	RR0S00D18PBFA1300003
Fabbricato SSE Villasor - Architettonico	RR0S00D18PBFA1300005
Fabbricato SSE Villasor - Prospetti	RR0S00D18PBFA1300006
Fabbricato SSE Villasor - Abaco infissi	RR0S00D18QXFA1300001

LEGENDA SIMBOLI



OPERE DA REALIZZARE CON TUTTI I TIPI DI PAVIMENTO:

- Sottofondo pavimentazioni: in materiali inerti dello spessore di cm.8
- Massetto pavimentazioni: in conglomerato cementizio classe Rbk 20MPa, armato con rete elettrosaldata a maglia quadrata lato 20cm, formata da tendini di acciaio Ø non inferiore a 8mm
- Isolamento pavimentazioni: manto impermeabile contro umidità ascendente costituito da guaina prefabbricata a base di bitume ed elastomeri armata e di spessore 4mm.

PAVIMENTO:

- Piastrelle di gres porcellanato: dimensioni = 300x300 mm. / spessore = 20 mm. / colore = verde lucido con battiscopa di altezza mm.100 (stesso materiale della pavimentazione)
- Piastrelle di gres porcellanato: dimensioni = 600x300 mm. / spessore = 8 mm. / colore = bianco-azzurro
- Pavimento flottante, modulare sopraelevato su supporti regolabili avente le seguenti caratteristiche:
 - pannelli modulari dimensioni mm.600x600 e spessore mm.30
 - rifinitura superiore in gres porcellanato
 - struttura pannello in solfato di calcio
 - altezza del pavimento 400 mm
 - sovraccarico utile concentrato ≥ kg.600
 - sovraccarico utile distribuito ≥ kg.1800/mq
 - costruzione del pavimento elettricamente conduttiva e collegata al conduttore di terra dell'impianto con battiscopa di altezza mm.100 in materiale PVC colore nero.
 - rivestimento superiore con materiale PVC artistico di colore verde incollato ai pannelli con colla conduttiva.
- Piastrelle di ghiaia lavata: dimensioni = 400x400 mm. e spessore = 30 mm.

PARETE:

- intonaco premiscelato, a base di cemento, calce idrata, perlite espansa, inerti minerali ed additivi chimici, dosati e miscelati; posato al grezzo e tirato fine.
- sino ad altezza m 2,20
 - rivestimento con gres ceramico: dimensioni 200x200mm / spessore 6mm / colore bianco venato azzurro
 - oltre altezza m 2,20: Intonaco non premiscelato posato al grezzo e tirato fine.
- intonaco premiscelato, a base di cemento, calce idrata, perlite espansa, inerti minerali ed additivi chimici, dosati e miscelati; posato al grezzo

VERNICIATURA:

- pareti e soffitti tinteggiati con due mani di idropittura lavabile di colore bianco.
- pareti con intonachino colorato.
- pareti e soffitti tinteggiati con vernice anticorrosione di colore bianco

CONTROSOFFITTO:

Nella Sala quadri, nel Bagno e nel locale batterie dovrà essere realizzato un controsoffitto ispezionabile per interni realizzato con pannelli modulari in gesso alleggerito di dimensioni 600x600

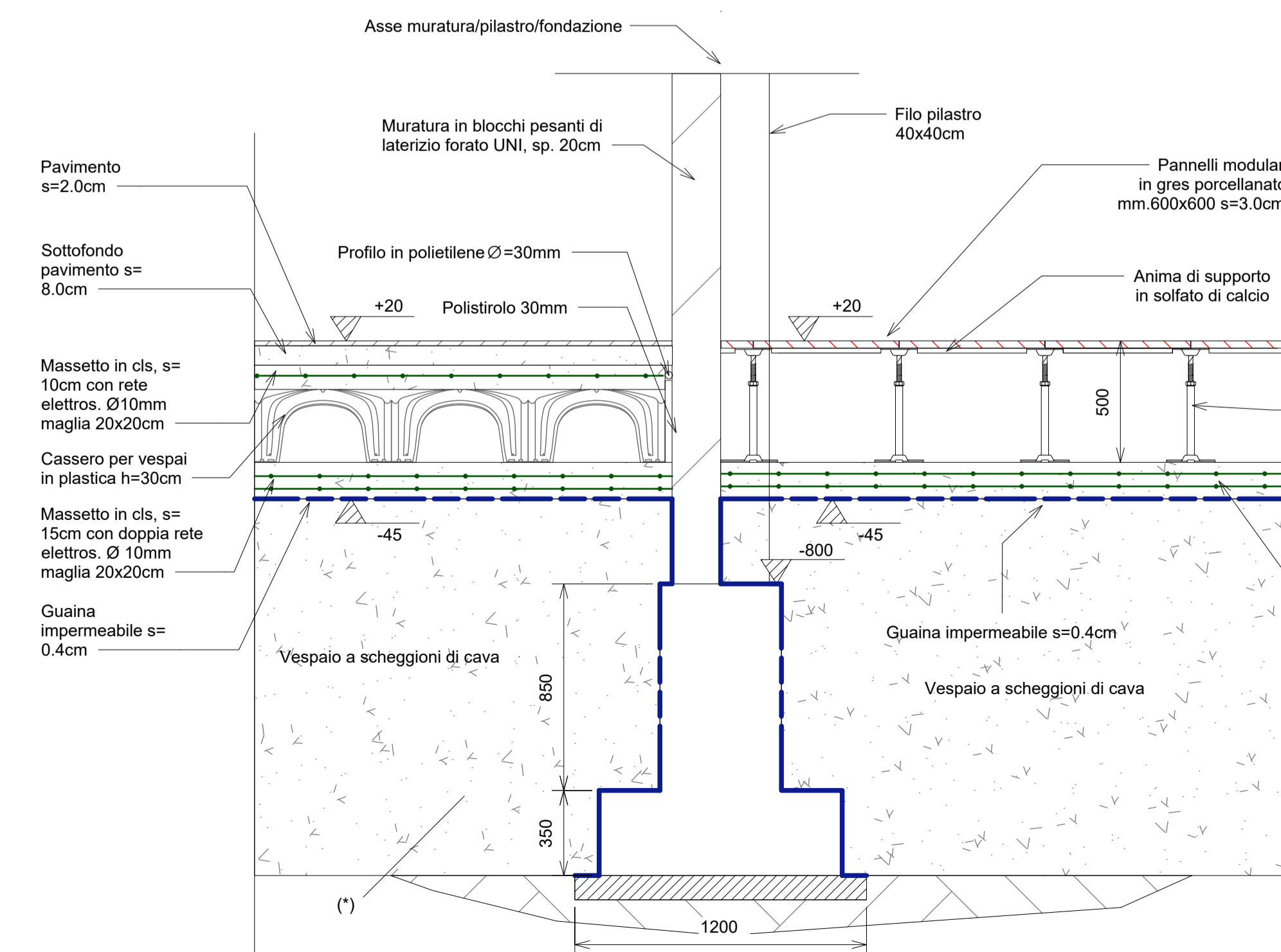
- Note:
- Tutte le strutture in cemento precompresso (pilastri, travi, soffitto) dovranno essere rasate, sigillate e verniciate su tutte le parti a vista
 - Le quote sono espresse in millimetri se non espressamente indicato

1 Quote e Caratteristiche Ambienti

1 : 50

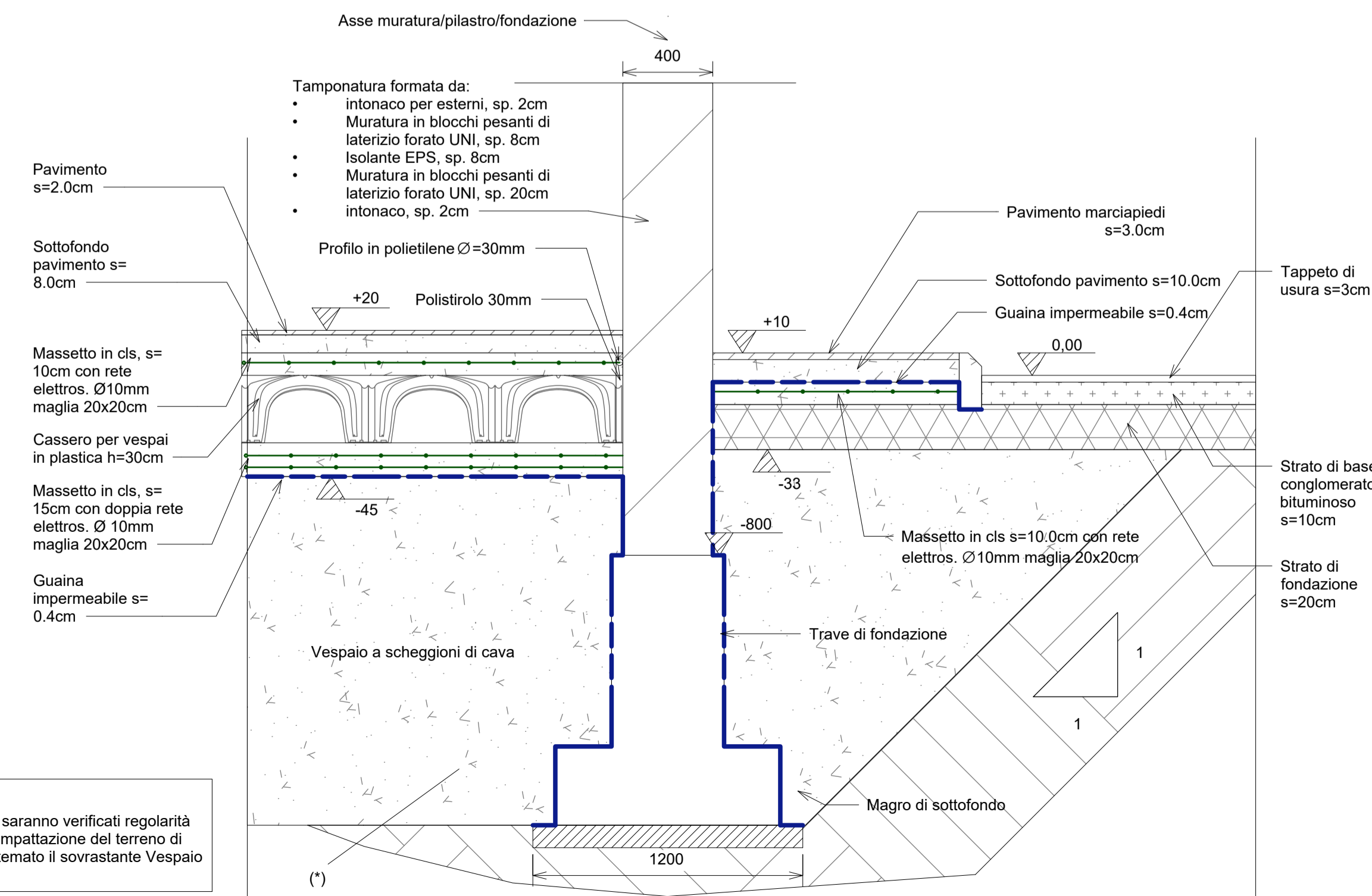
PARTICOLARE TIPOLOGICO SEZIONE INTERNO/INTERNO

SCALA 1:20



PARTICOLARE TIPOLOGICO SEZIONE INTERNO/ESTERNO

SCALA 1:20



(*) In fase realizzativa saranno verificati regolarità ed effettivo stato di compattazione del terreno di fondo su cui verrà sistemato il sovrastante Vespaio

COMMITTENTE:

PROGETTAZIONE:

CUP: J74J22000170001

DIREZIONE TECNICA
U.O. ENERGIA E TRAZIONE ELETTRICA
PROGETTO DEFINITIVO
Elettrificazione Linea Cagliari - Oristano

SSE VILLASOR

Fabbricato di SSE - Architettonici
Quote e caratteristiche ambienti

SCALA:
1:50

COMMESSA LOTTO FASE ENTE TIPO DOC. OPERA/DISCIPLINA PROGR. REV.

RR0S 00 D 18 PB FA1300 004 A

Rev.	Descrizione	Redatto	Data	Verificato	Data	Approvato	Data	Autorizzato Data
A	Emissione definitiva	F. Oliviero	07/2022	N. Carones	07/2022	P. Marina	07/2022	G. Guadagnoli 07/2022