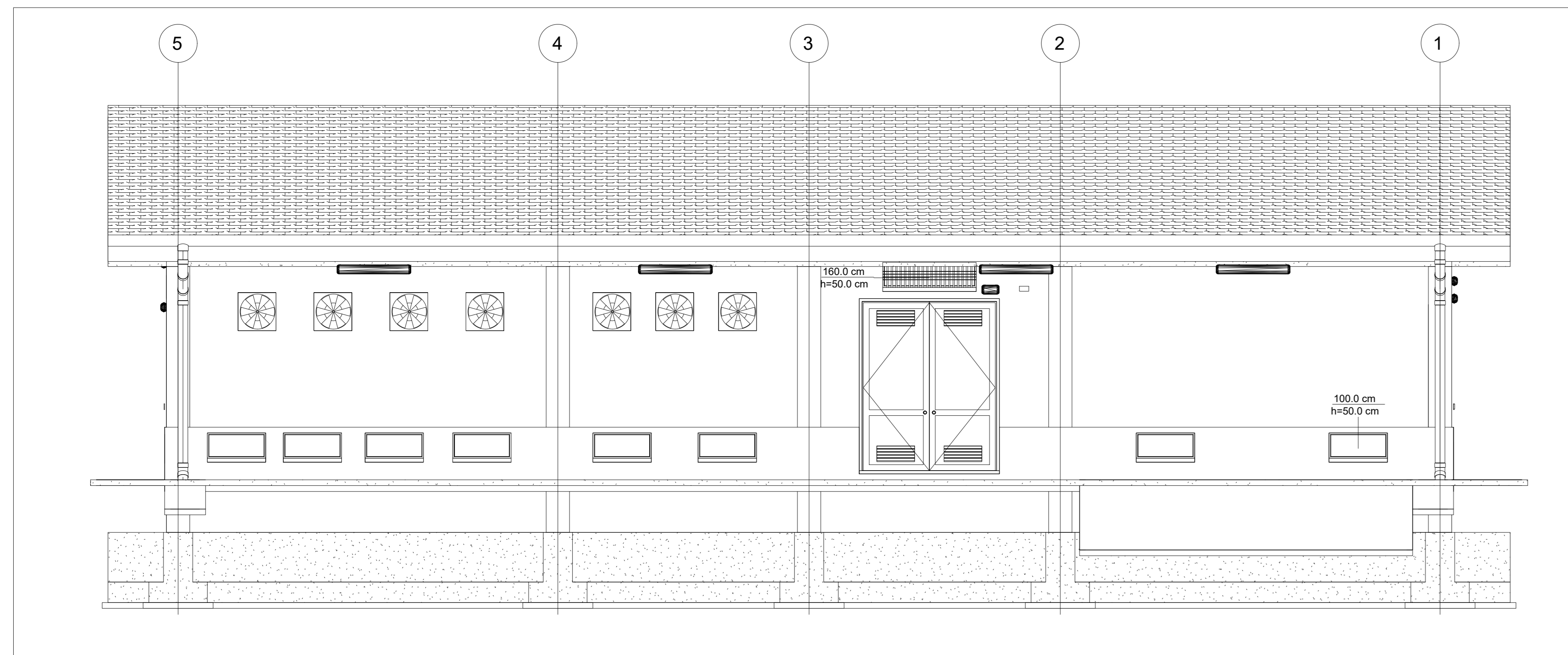
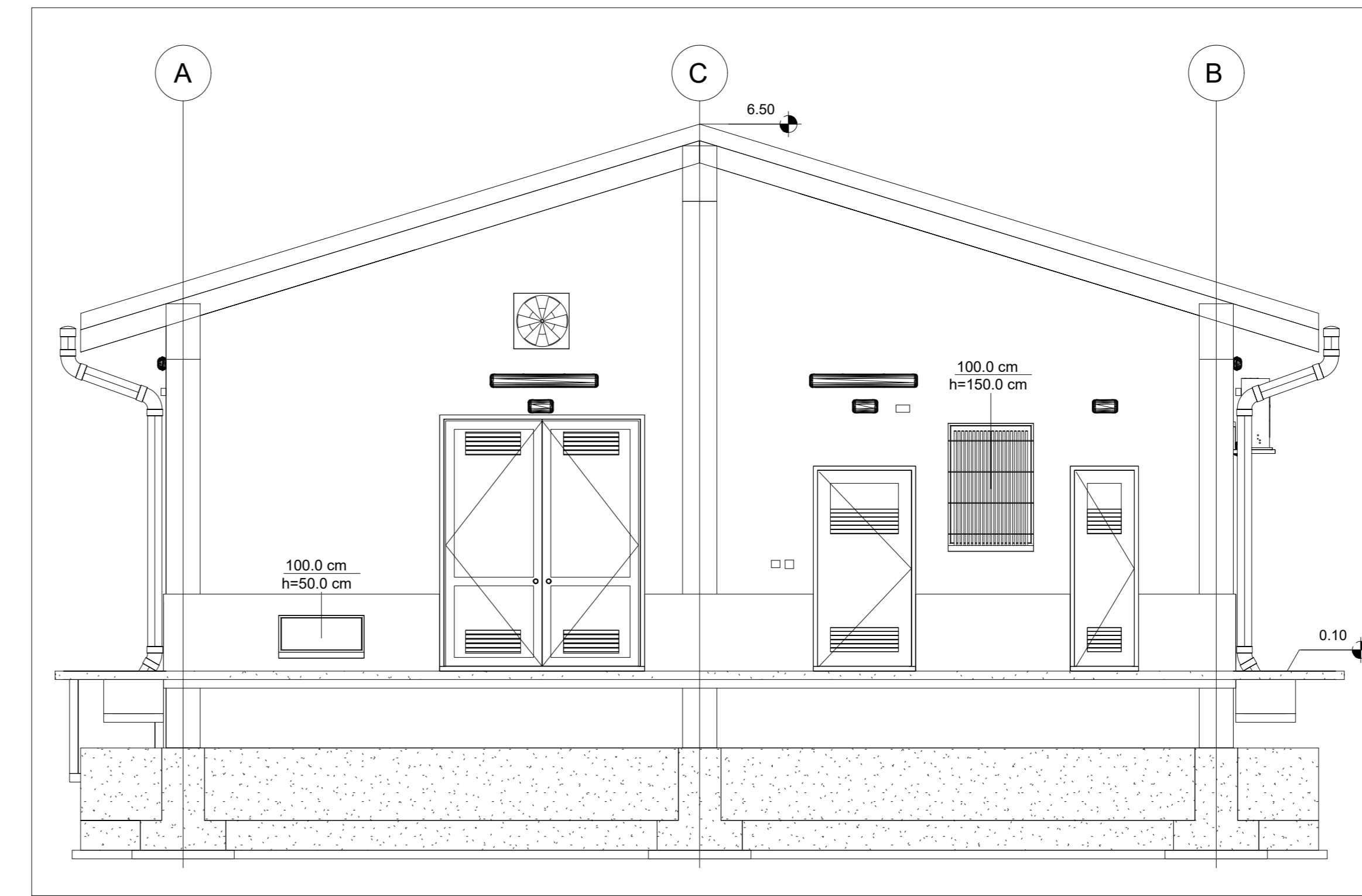


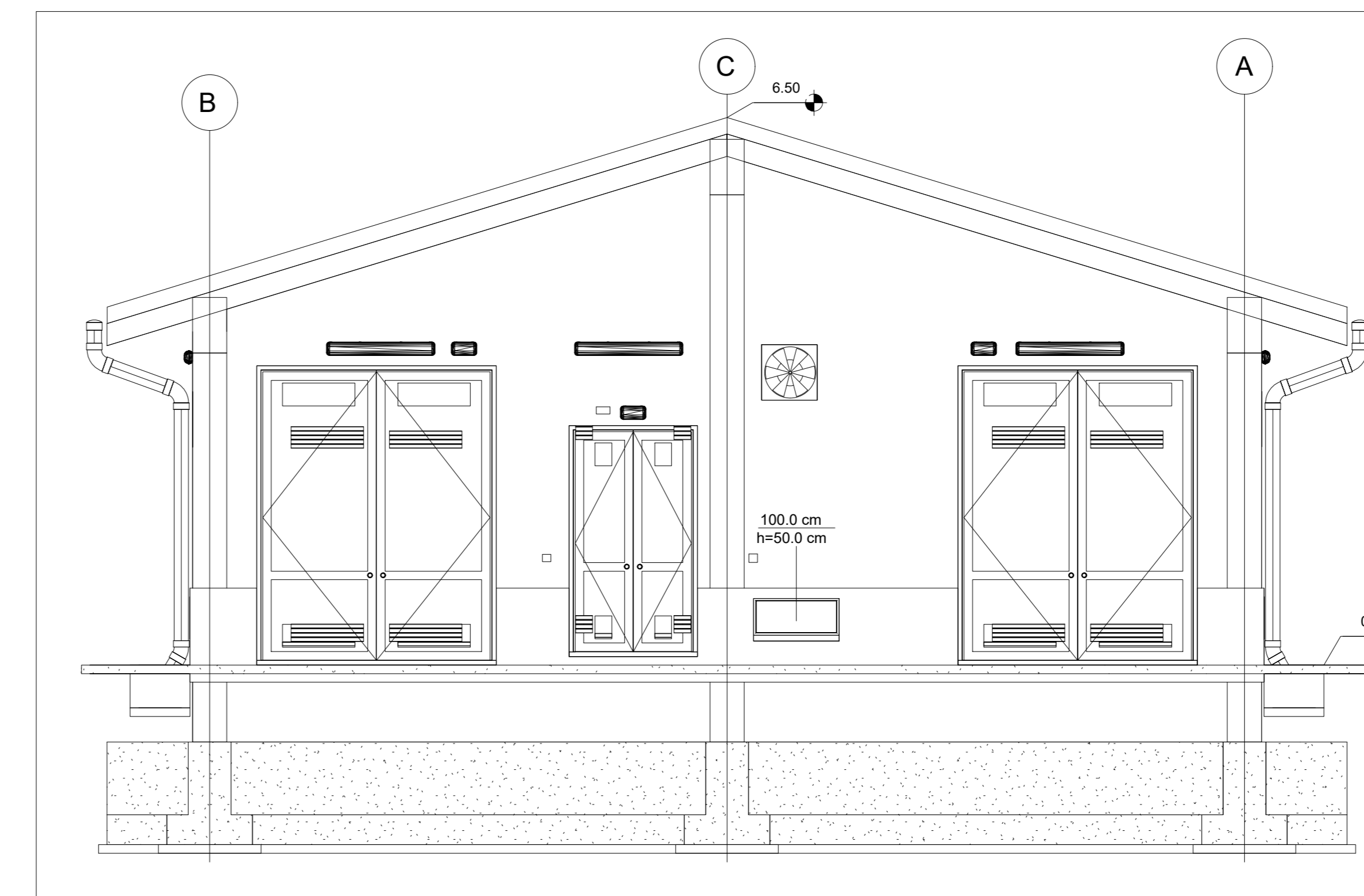
4 Prospetto C  
1 : 50



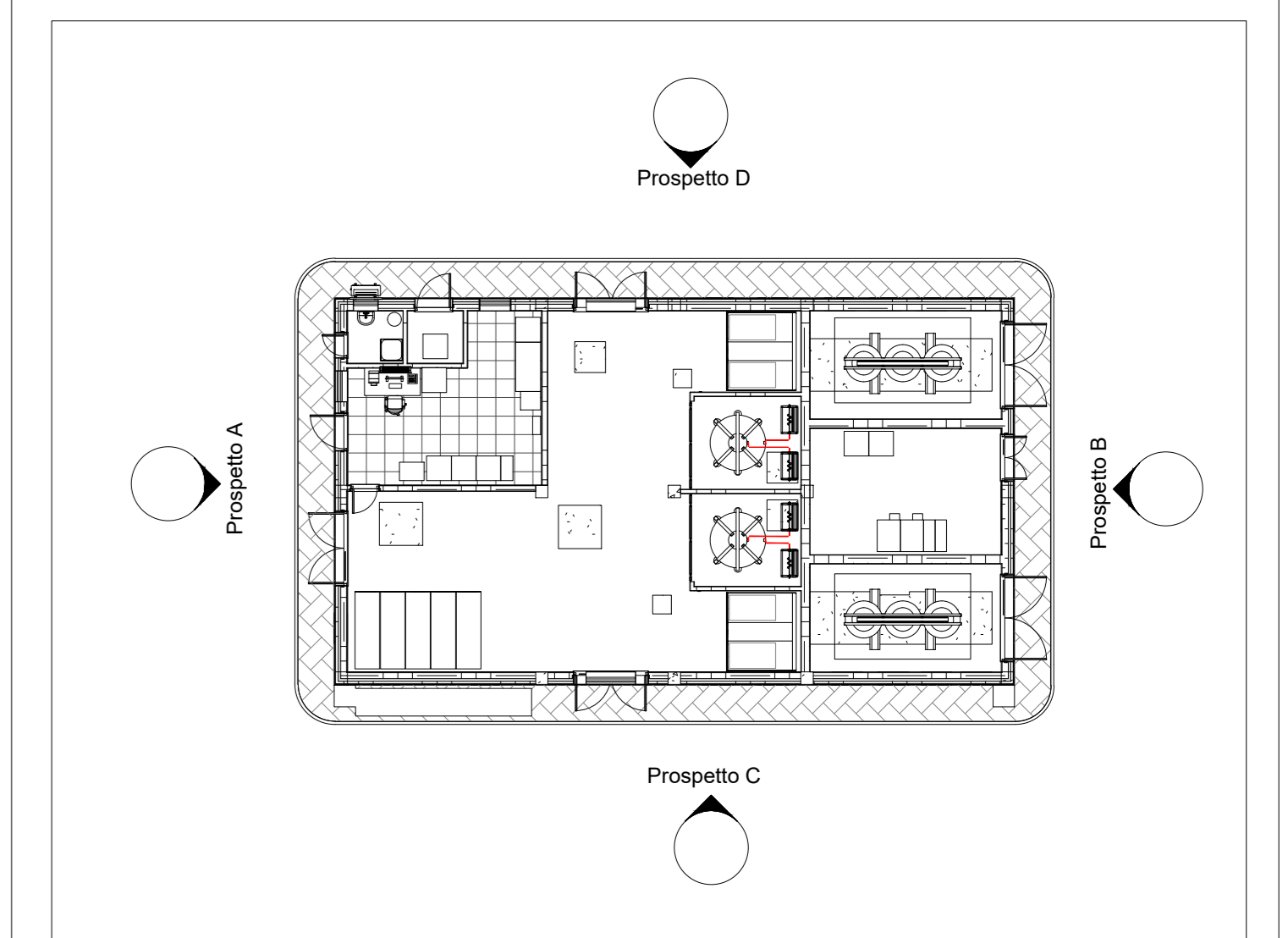
5 Prospetto D  
1 : 50



2 Prospetto A  
1 : 50



3 Prospetto B  
1 : 50



1 Keyplan - Arc  
1 : 200

Documenti di Riferimento	
Nome della tavola	Numero della tavola
SSE San Gavino - Pianta Fondazione	RR0S00D18PBFA1400001A
SSE San Gavino - Pianta Elevazione 1 di 2	RR0S00D18PBFA1400002A
SSE San Gavino - Pianta Elevazione 2 di 2	RR0S00D18PBFA1400003A
SSE San Gavino - Quote e caratteristiche ambienti	RR0S00D18PBFA1400004A
SSE San Gavino - Architettonico	RR0S00D18PBFA1400005A
SSE San Gavino - Prospetti	RR0S00D18PBFA1400006A
SSE San Gavino - Abaco infissi	RR0S00D18QXFA1400001A

Note:  
 - In dovranno predisporre delle grata in ferro anti-intrusione  
 - Le finestre e le porte dovranno essere blindate  
 - In tutte le parti espresse in millimetri se non espressamente indicato  
 - Il fabbricato dovrà essere dotato di appositi pluviali per il corretto smaltimento delle acque installati ai quattro vertici del fabbricato

COMMITTENTE:



PROGETTAZIONE:



CUP: J74J22000170001

DIREZIONE TECNICA  
U.O. ENERGIA E TRAZIONE ELETTRICA

PROGETTO DEFINITIVO

Elettrificazione Linea Cagliari - Oristano

SSE SAN GAVINO

Piazzale di SSE

Prospetti

SCALA:

1:50

COMMESSA LOTTO FASE ENTE TIPO DOC. OPERA/DISCIPLINA Progr. REV.

RR0S 00 D 18 PB FA1400 006 A 006 A

Rev.	Descrizione	Redatto	Data	Verificato	Data	Approvato	Data	Autorizzato Data
A	Emissione definitiva	P. Masi	07/2022	N. Carones	07/2022	P. Masi	07/2022	G. Gualdi Buttrini 07/2022

File: RR0S00D18PBFA1400006A.dwg

n. Elab.: