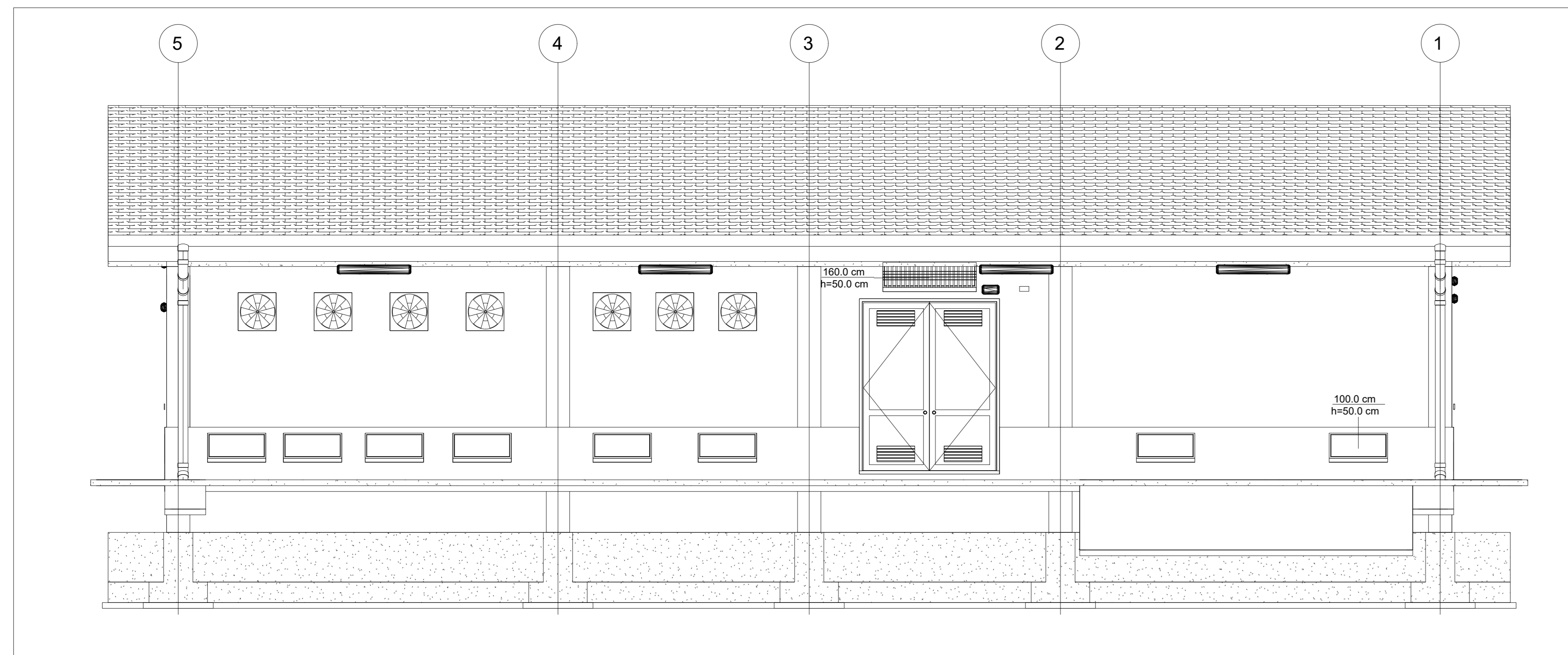
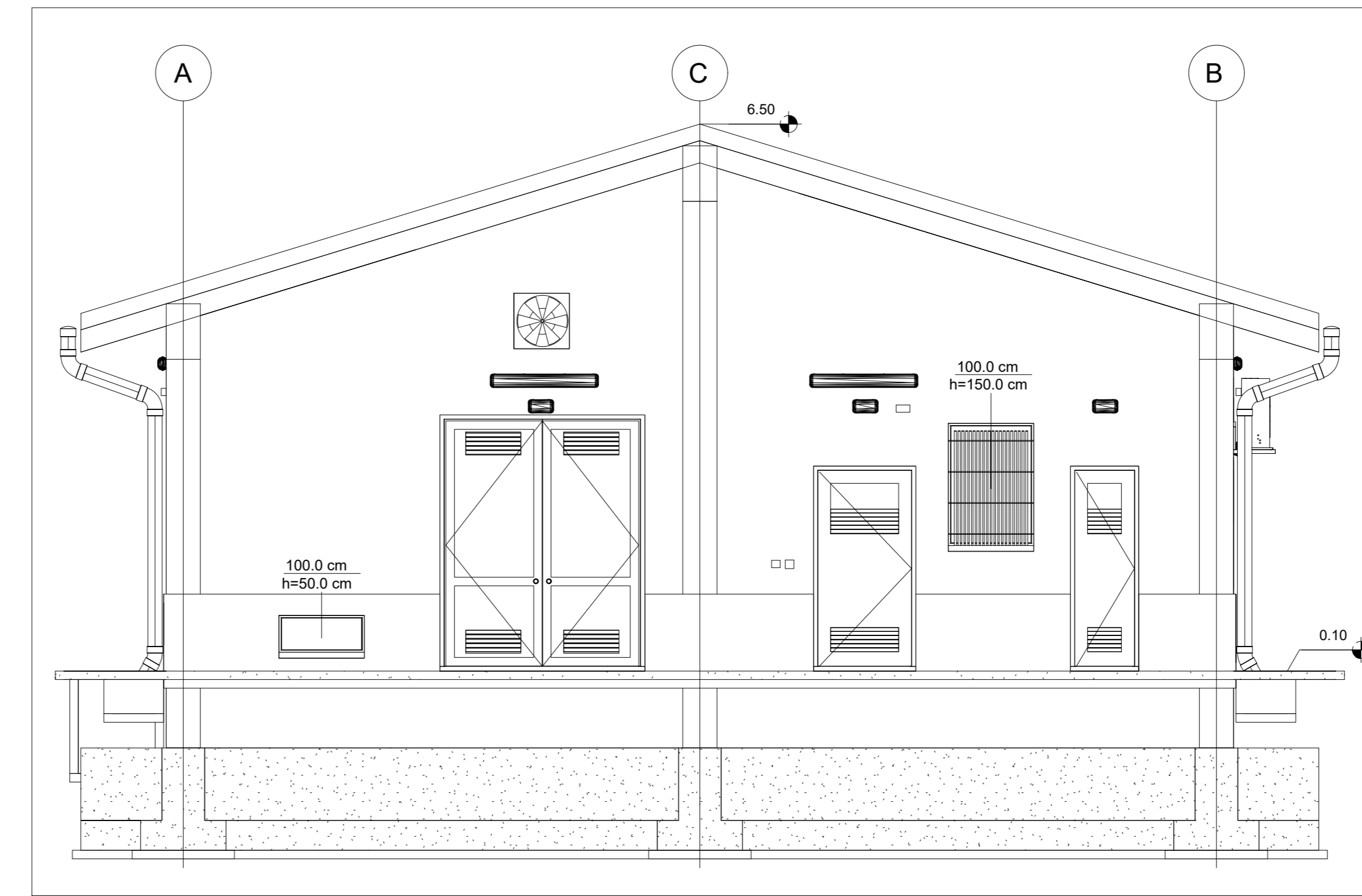


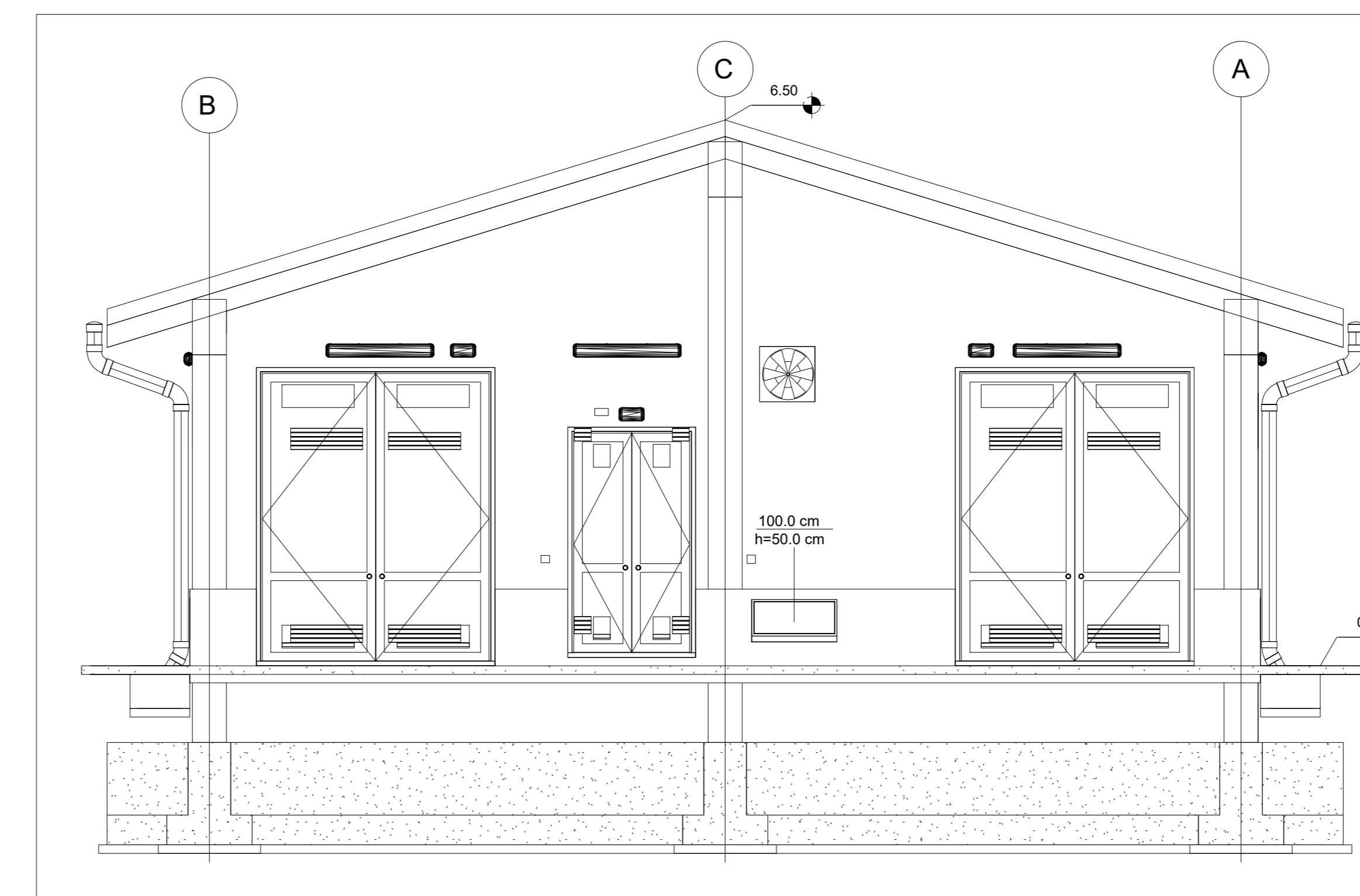
4 Prospetto C
1 : 50



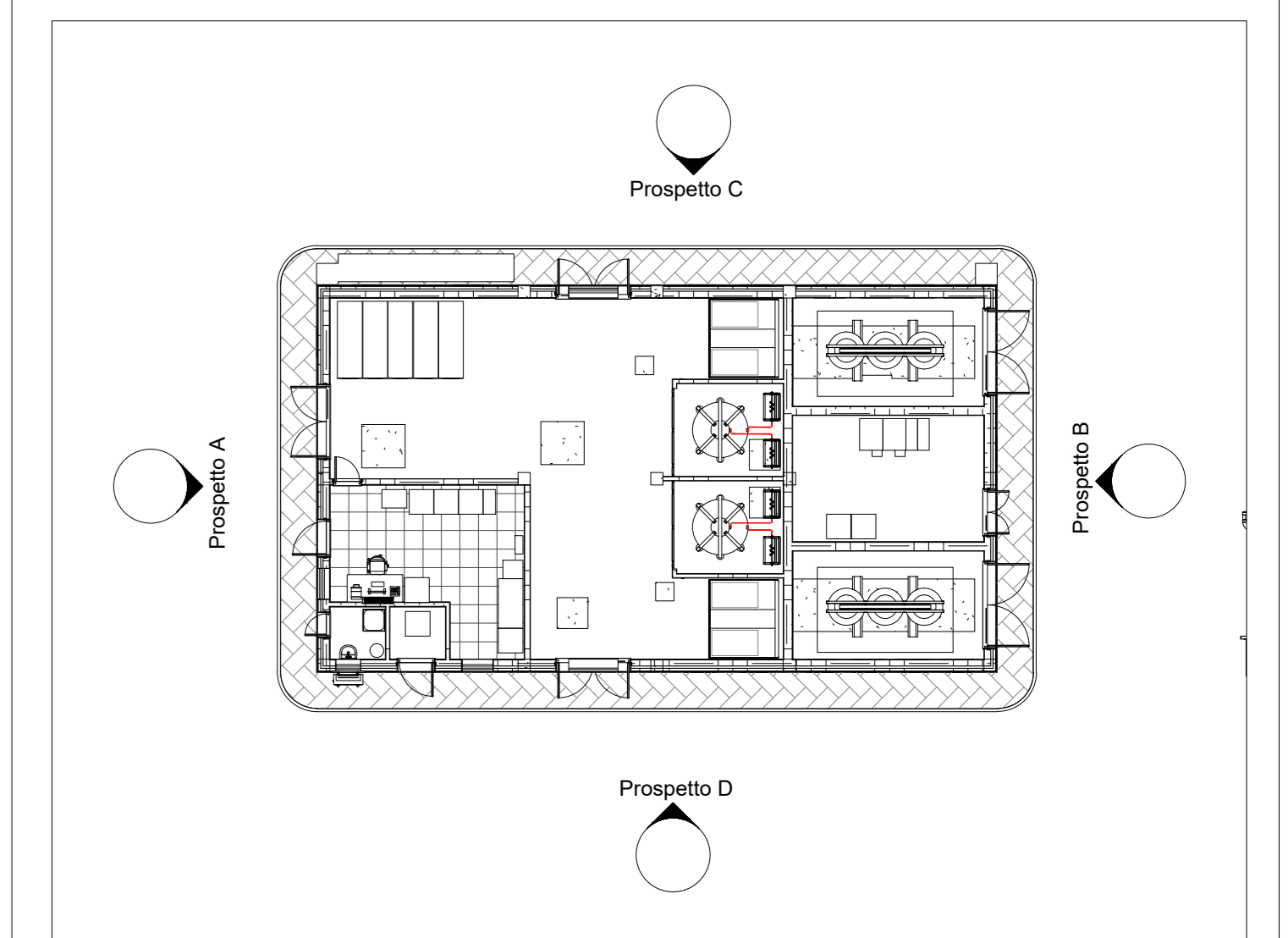
5 Prospetto D
1 : 50



2 Prospetto A
1 : 50



3 Prospetto B
1 : 50



1 Keyplan - Arc
1 : 200

Documenti di Riferimento	
Nome della tavola	Numero della tavola
SSE Marrubiu - Pianta Fondazione	RR0S0018PBFA1500001A
SSE Marrubiu - Pianta Elevazione 1 di 2	RR0S0018PBFA1500002A
SSE Marrubiu - Pianta Elevazione 2 di 2	RR0S0018PBFA1500003A
SSE Marrubiu - Quote e caratteristiche ambientali	RR0S0018PBFA1500004A
SSE Marrubiu - Architettonico	RR0S0018PBFA1500005A
SSE Marrubiu - Prospetti	RR0S0018PBFA1500006A
SSE Marrubiu - Abaco infissi	RR0S0018QXFA1500001A

Note:
 - In dovranno predisporre della grata in ferro anti-intrusione
 - Le finestre e le porte dovranno essere bruciato
 - In questo caso espresse in millimetri se non espressamente indicato
 - Il fabbricato dovrà essere dotato di appositi pluviali per il corretto smaltimento delle acque installati ai quattro vertici del fabbricato

COMMITTENTE:



PROGETTAZIONE:



CUP: J74J22000170001

DIREZIONE TECNICA
U.O. ENERGIA E TRAZIONE ELETTRICA

PROGETTO DEFINITIVO

Elettrificazione Linea Cagliari - Oristano

SSE MARRUBIU

Piazzale di SSE

Prospetti

SCALA:
1:50

COMMESSA LOTTO FASE ENTE TIPO DOC. OPERA/DISCIPLINA Progr. REV.

RR0S 00 D 18 PB FA1500 006 A

Rev.	Descrizione	Redatto	Data	Verificato	Data	Approvato	Data	Autorizzato Data
A	Emissione definitiva	P. Manti E.A. 62	07/2022	N. Carrara S. Sanna	07/2022	P. Manti	07/2022	G. Gualdi Buttrini 07/2022

File: RR0S0018PBFA1500005A.dwg

n. Elab.: