

# CARATTERISTICHE MATERIALI

**CALCESTRUZZO ELEVAZIONE**  
 CONFORME UNI-EN 206-1  
 CLASSE DI RESISTENZA MINIMA C32/40  
 CLASSE DI ESPOSIZIONE XS1  
 DIAMETRO MAX INERTI 25 mm  
 CLASSE DI CONTENUTO DI CLORURI CONFORME A UNI-EN 206-1  
 CONSISTENZA S4  
 TIPO CEMENTO CEM I/A-L 42.5R CONFORME A UNI-EN 197/1  
 RAPPORTO A/C 0.50

**CALCESTRUZZO FONDAZIONE**  
 CONFORME UNI-EN 206-1  
 CLASSE DI RESISTENZA MINIMA C25/30  
 CLASSE DI ESPOSIZIONE XC2  
 DIAMETRO MAX INERTI 25 mm  
 CLASSE DI CONTENUTO DI CLORURI CONFORME A UNI-EN 206-1  
 CONSISTENZA S4  
 TIPO CEMENTO CEM I/A-L 42.5R CONFORME A UNI-EN 197/1  
 RAPPORTO A/C 0.55

**CALCESTRUZZO MAGRO GETTO DI LIVELLAMENTO**  
 CONFORME UNI-EN 206-1  
 CLASSE DI RESISTENZA MINIMA C12/15  
 CLASSE DI ESPOSIZIONE X0  
 DOSAGGIO 1.5 q CEM I/B-M 32.5R / mc

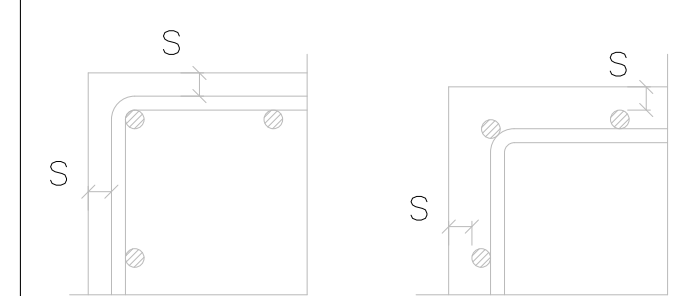
**ACCIAIO PER C.A.**  
 B450C  
 SOGLIA DI SNERVAMENTO  $f_{yk} \geq 450$  MPa

**COPRIFERRO NETTO ARMATURA ORDINARIA**  
 - STRUTTURE ELEVAZIONE s = 5 cm  
 - FONDAZIONE s = 5 cm

**PRESCRIZIONI RELATIVE ALLE BARRE CORRENTI**  
 • Sovrapposizione minima = 50 diametri  
 • Alle estremità risvoltare le barre (90°)

**PRESCRIZIONI RELATIVE ALLE STAFFE**  
 • La lunghezza del tratto piegato a 135° deve essere > 10 diametri

**PRESCRIZIONI PER IL DIAMETRO DI MANDRINO D**  
 • Diametro barra  $\leq 16$  mm → D = 4 diametri  
 • Diametro barra > 16 mm → D = 7 diametri

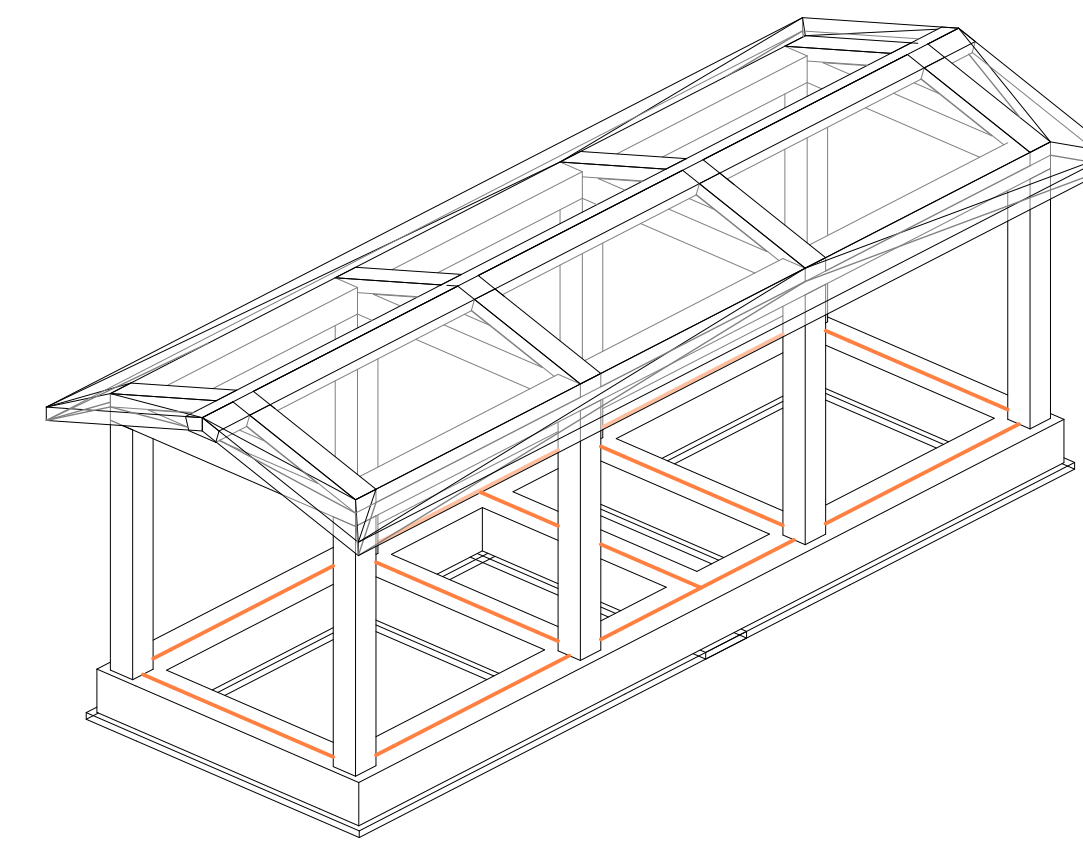
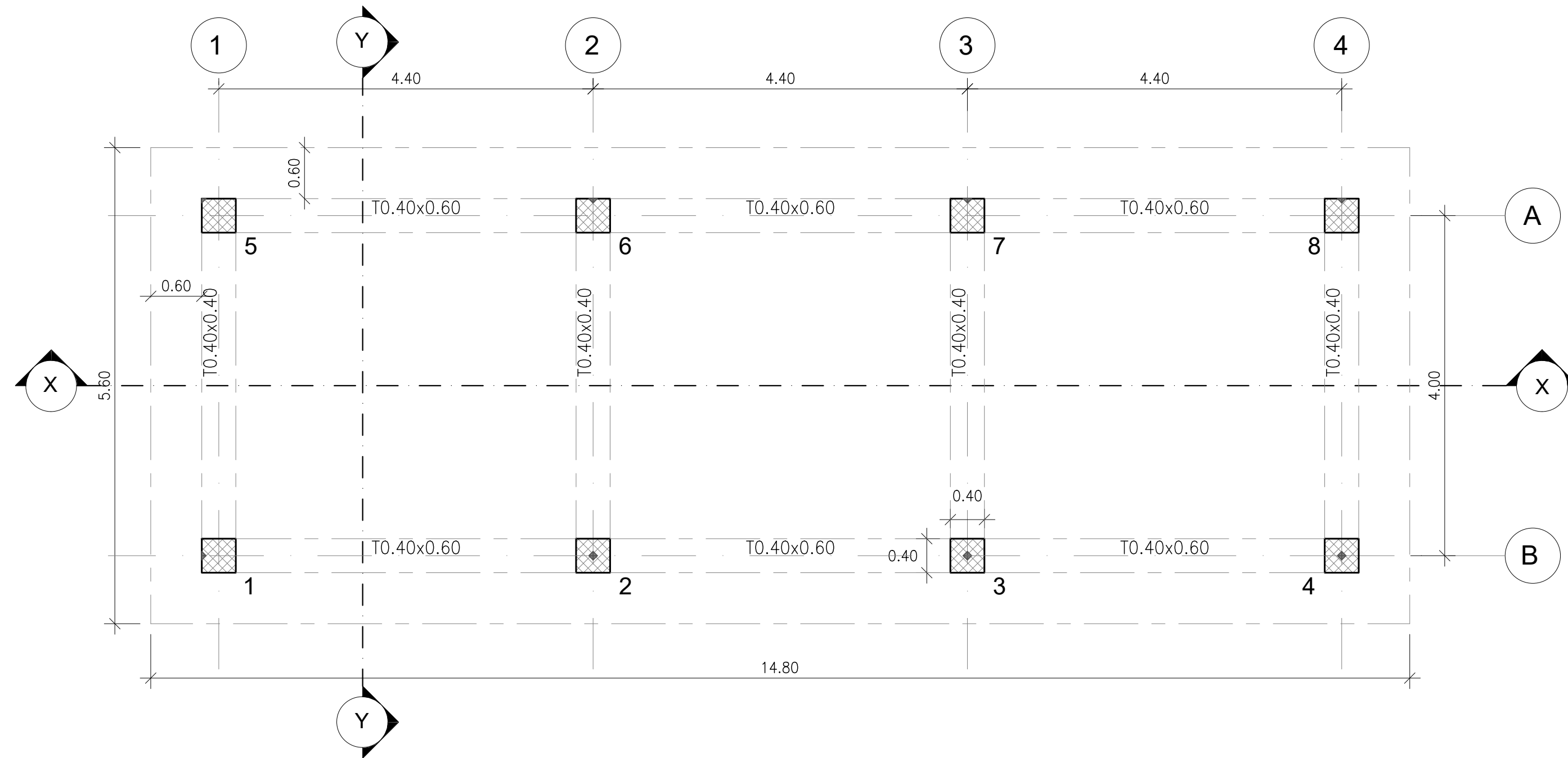


## INCIDENZE ARMATURE

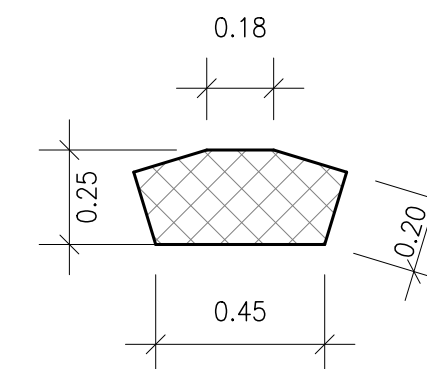
- Travi di fondazione principali = 60 kg/mc
- Travi di fondazione secondarie = 65 kg/mc
- Pilastri = 140 kg/mc
- Travi principali = 75 kg/mc
- Travi secondarie = 90 kg/mc
- Trave di falda = 165 kg/mc
- Trave di colmo = 115 kg/mc

- Le quote sono espresse in metri se non espressamente indicato  
 - Prevedere calcestruzzo magro sp. 10 cm sotto le travi di fondazione

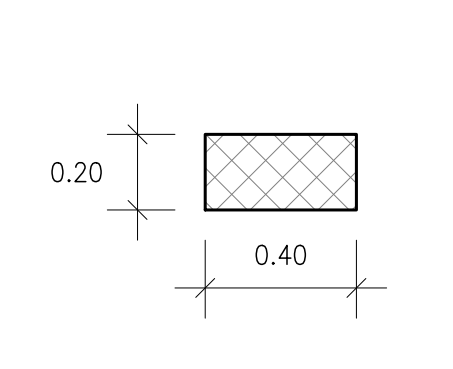
PIANTA IMPALCATO QUOTA +3,00 M - 1:50



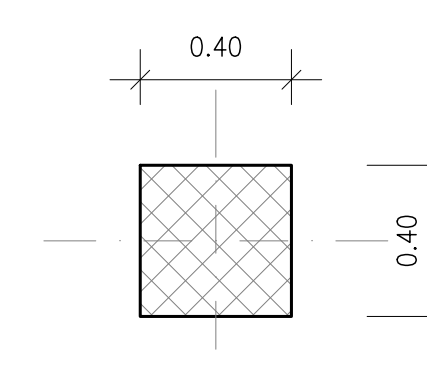
TRAVE DI COLMO 1:20



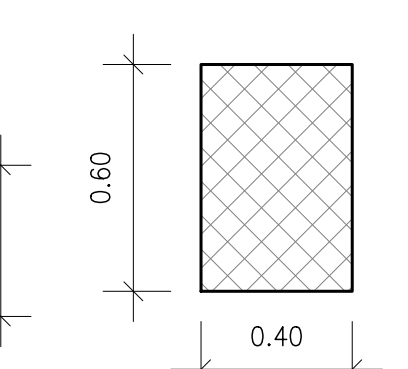
TRAVE DI FALDA 1:20



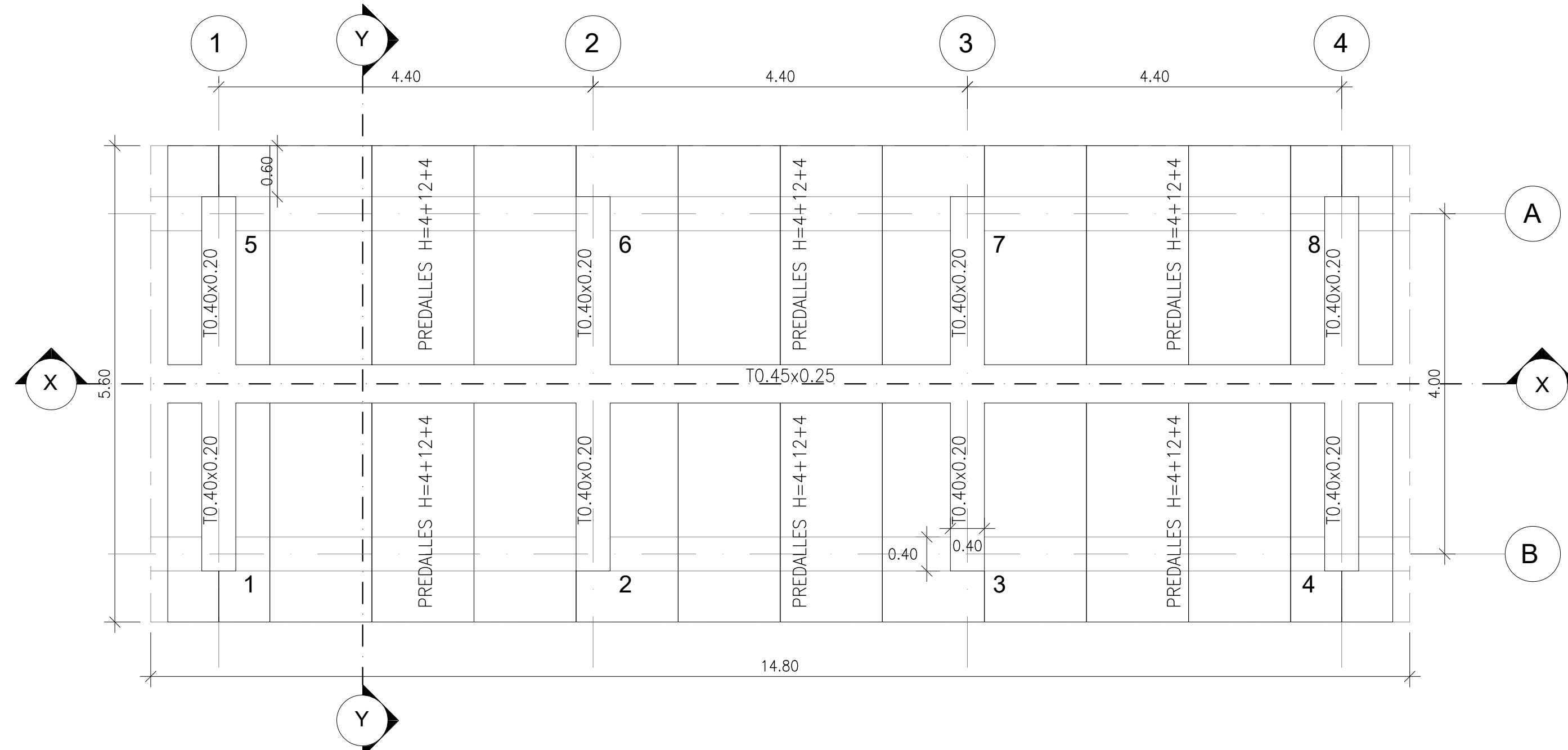
SEZ. PILASTRO 1:20



TRAVE PRINC. 1:20

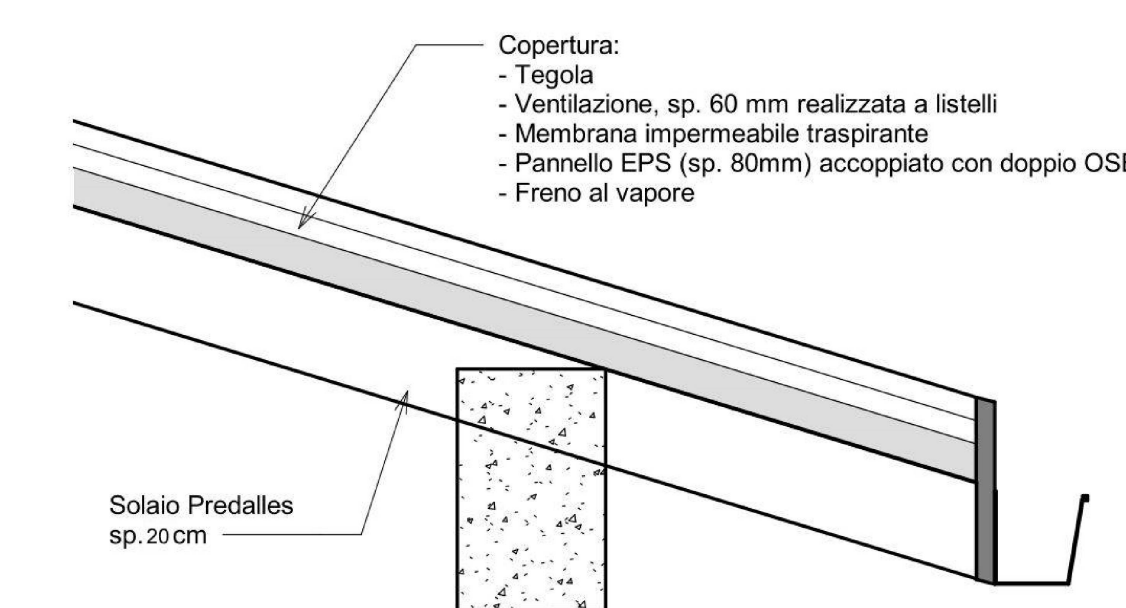
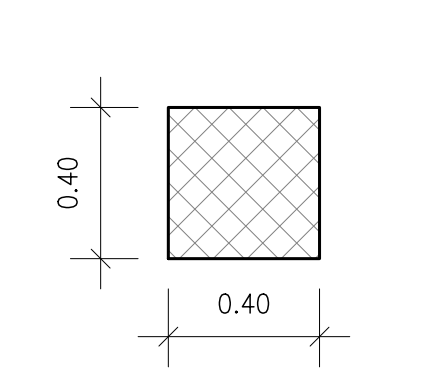


PIANTA IMPALCATO DI COPERTURA 1:50

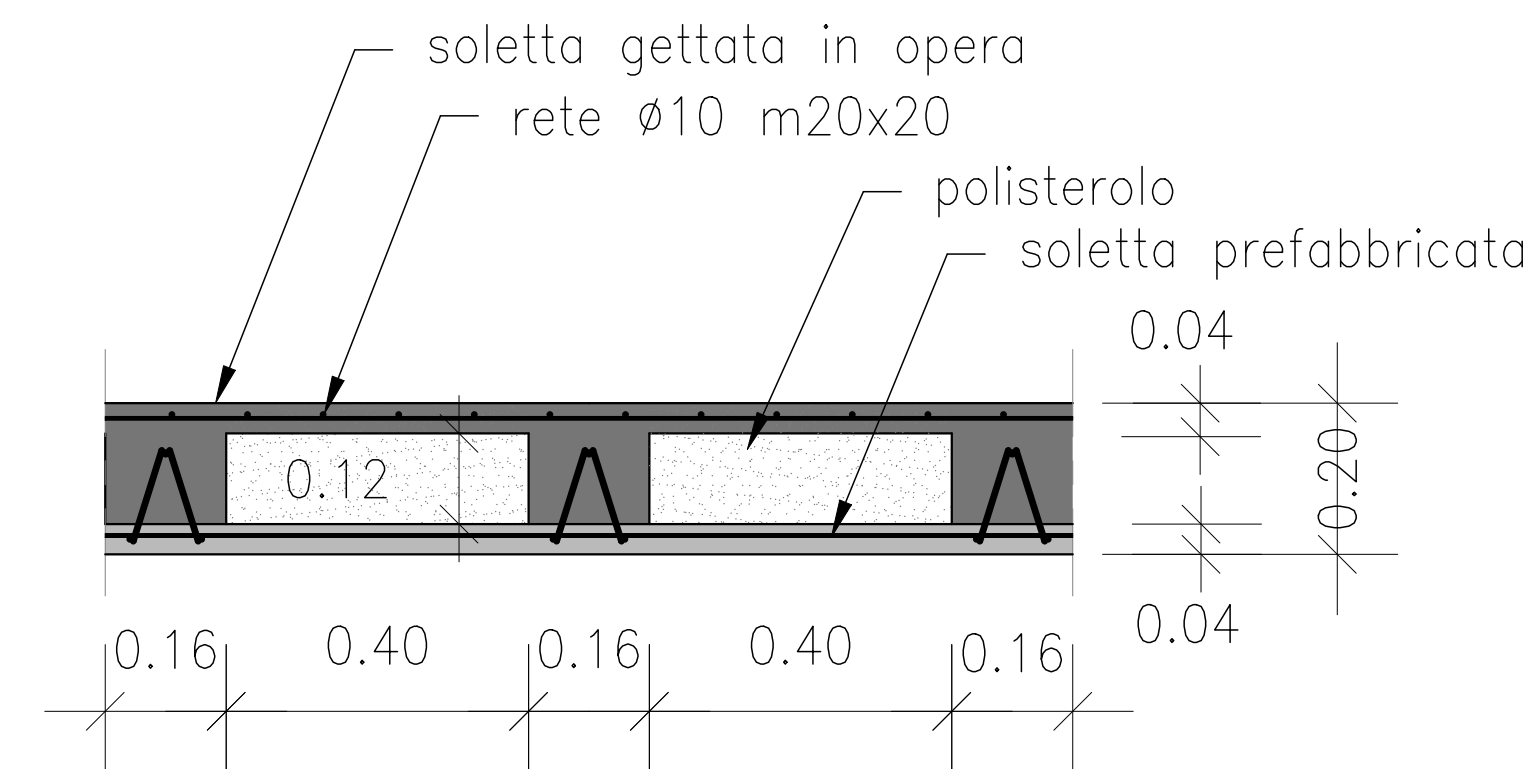


DETTAGLIO PACCHETTO COPERTURA

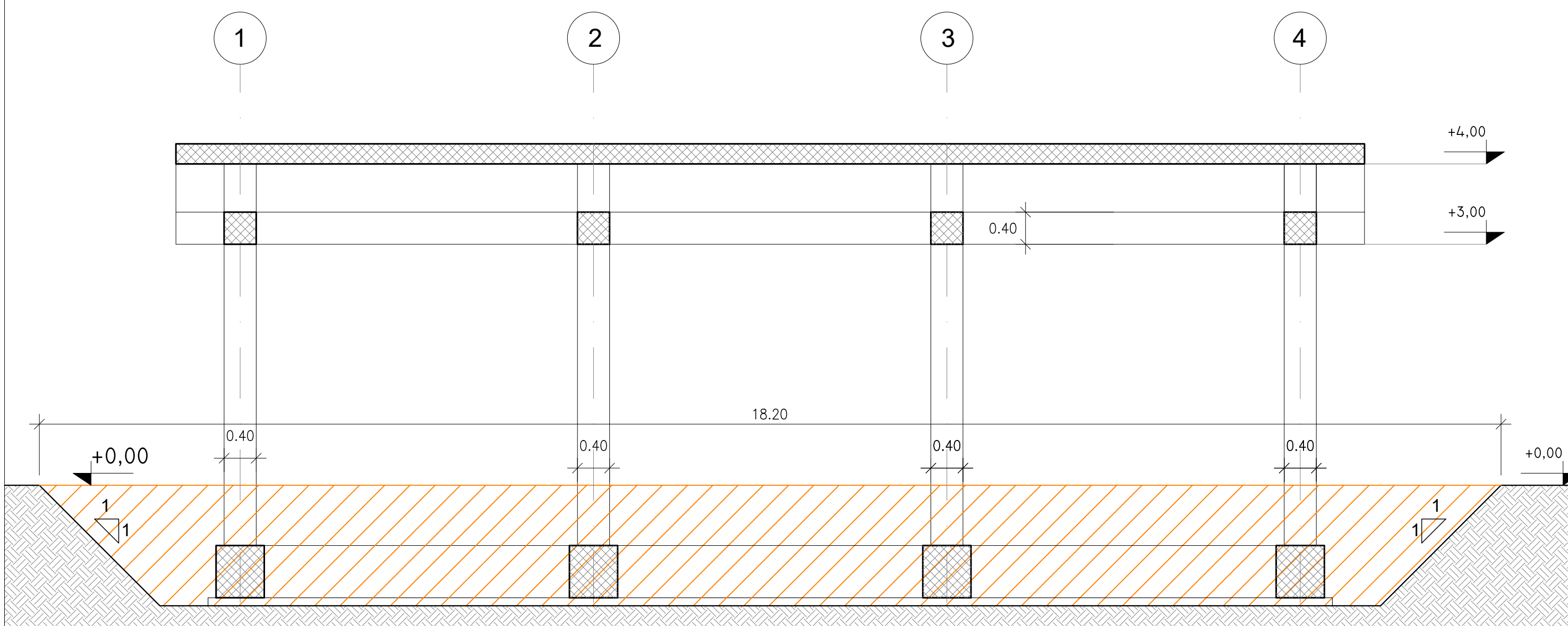
TRAVE SECOND. 1:20



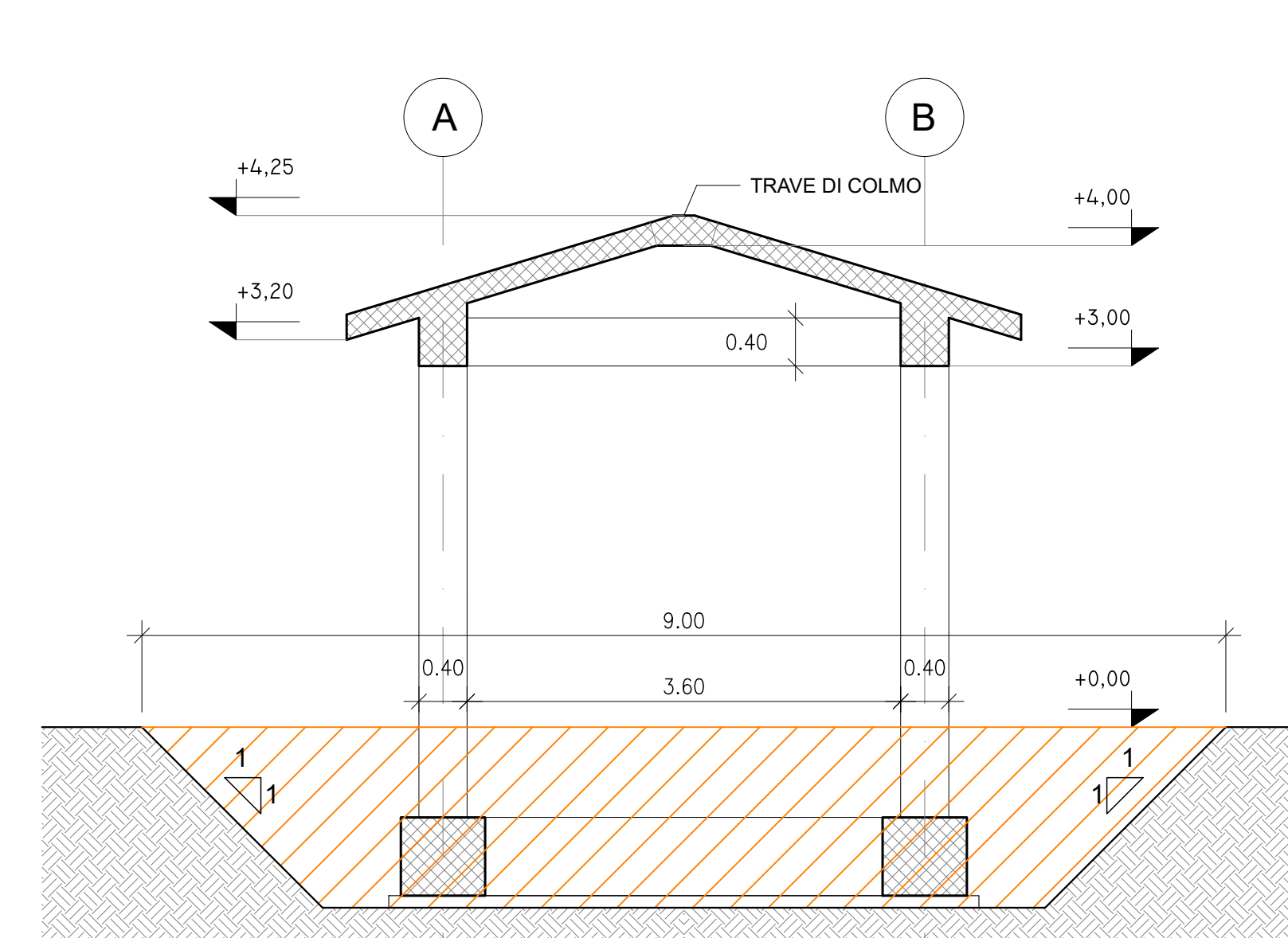
SEZIONE TIPO SOLAIO IN PREDALLES H=20 1:10



SEZIONE X-X 1:50



SEZIONE Y-Y 1:50



COMMITTENTE:  **RFI**  
 RETE FERROVIARIA ITALIANA  
 GRUPPO FERROVIE DELLO STATO ITALIANE

PROGETTAZIONE:  **ITALFERR**  
 GRUPPO FERROVIE DELLO STATO ITALIANE

CUP: J74J22000170001

DIREZIONE TECNICA  
 S.O. ENERGIA E TRAZIONE ELETTRICA  
 PROGETTO DEFINITIVO

Elettrificazione Linea Cagliari - Oristano

Elaborati sottostazioni  
 Tipologico Fabbricato di consegna MT - Pianta elevazione

SCALA:  
 varie

Rev.	Descrizione	Redatto	Data	Verificato	Data	Approvato	Data	Autorizzato Data
A	EMISSIONE ESECUTIVA	S. Vagnini	Giu. 2022	L. Paglione	Giu. 2022	P. Manna	Giu. 2022	G. Guidi Buffarini
B	REVISIONE A SEGUITO DI RAPPORTO DI VERIFICA	S. Vagnini	Nov. 2022	L. Paglione	Nov. 2022	P. Manna	Nov. 2022	Novembre 2022

Rev.	Descrizione	Redatto	Data	Verificato	Data	Approvato	Data	Autorizzato Data
A	EMISSIONE ESECUTIVA	S. Vagnini	Giu. 2022	L. Paglione	Giu. 2022	P. Manna	Giu. 2022	G. Guidi Buffarini
B	REVISIONE A SEGUITO DI RAPPORTO DI VERIFICA	S. Vagnini	Nov. 2022	L. Paglione	Nov. 2022	P. Manna	Nov. 2022	Novembre 2022