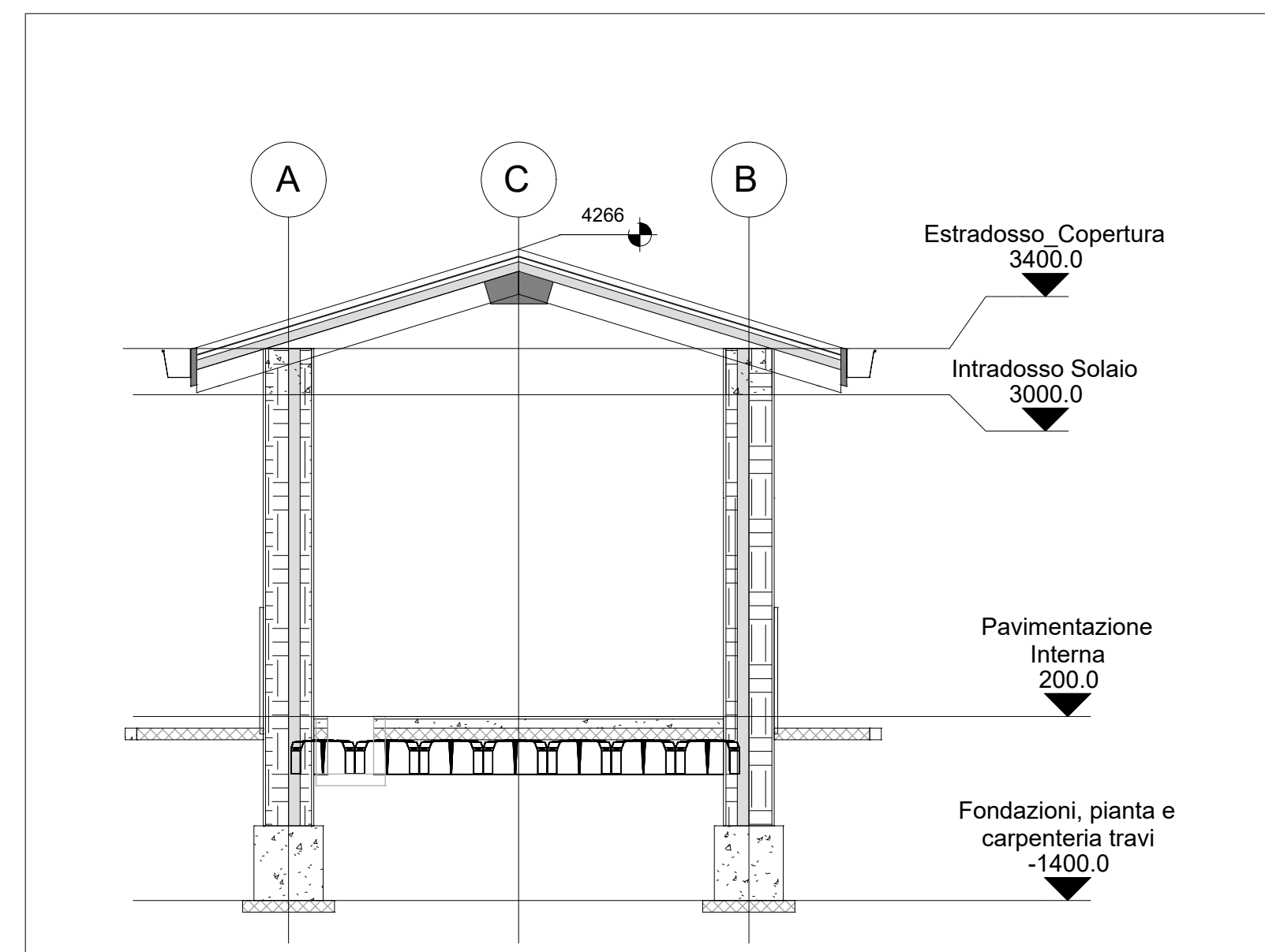


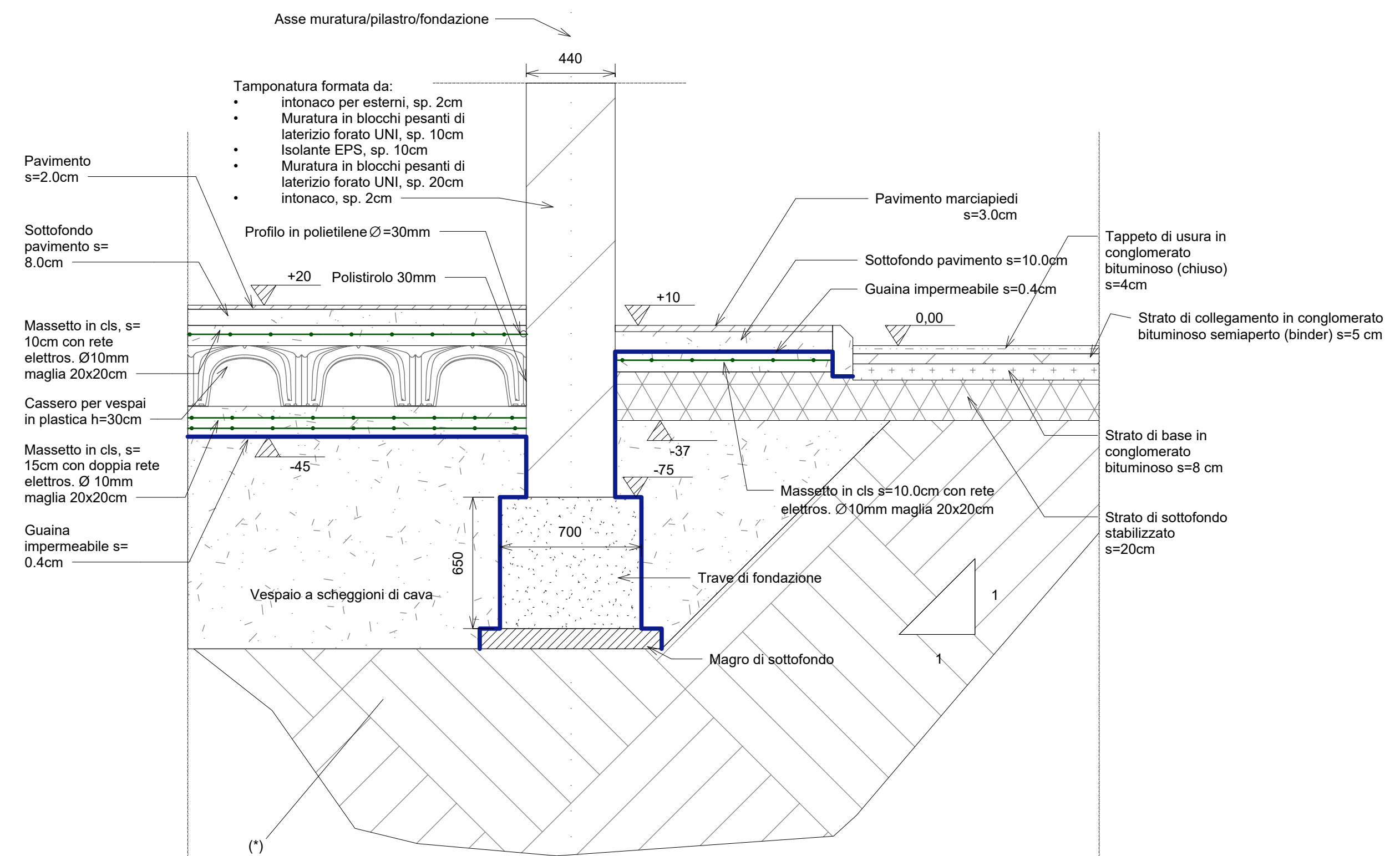
1 Pianta piano terra  
1 : 50



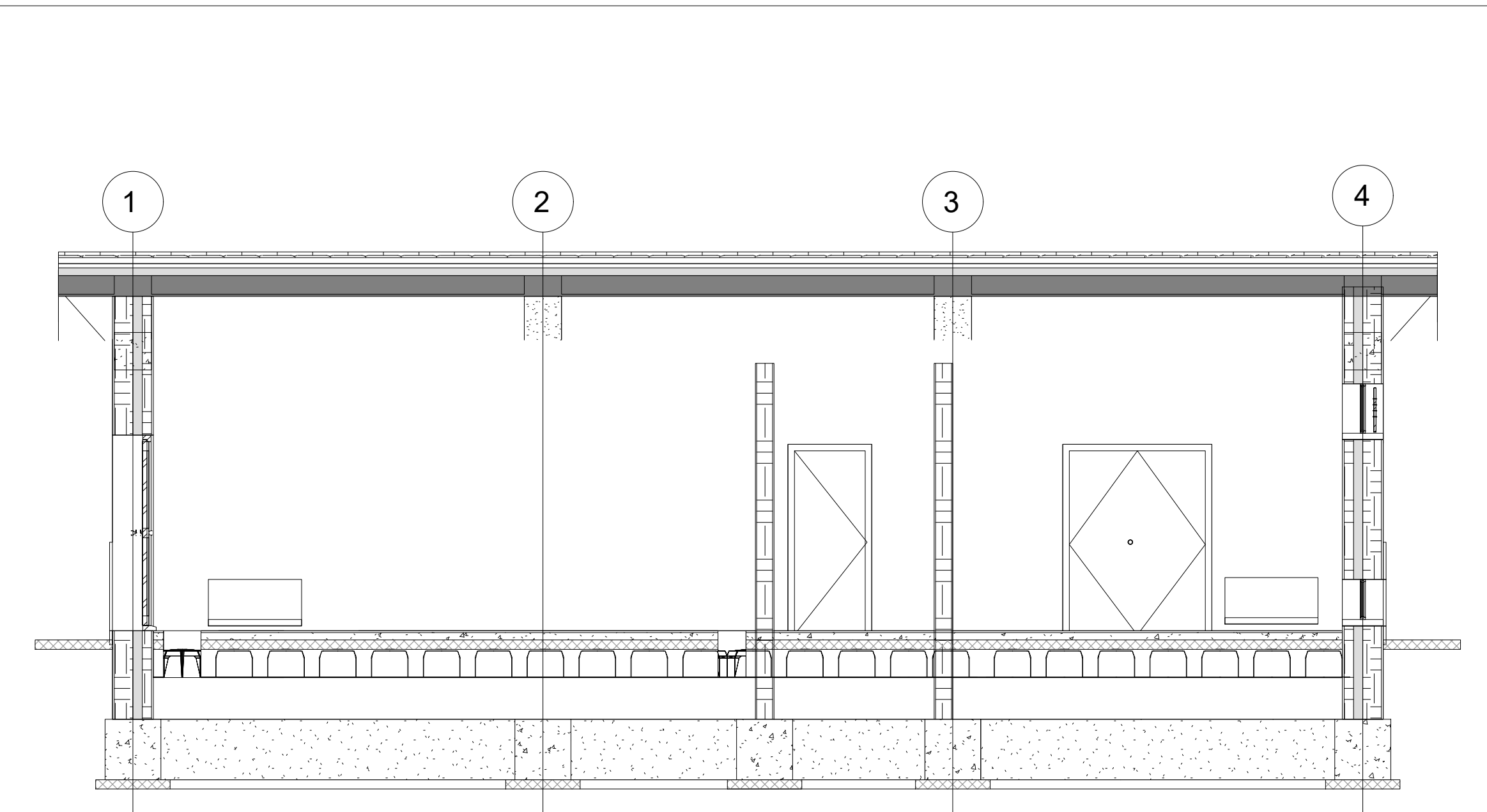
3 Arc.2  
1 : 50

PARTICOLARE TIPOLOGICO SEZIONE INTERNO/ESTERNO

SCALA 1:20

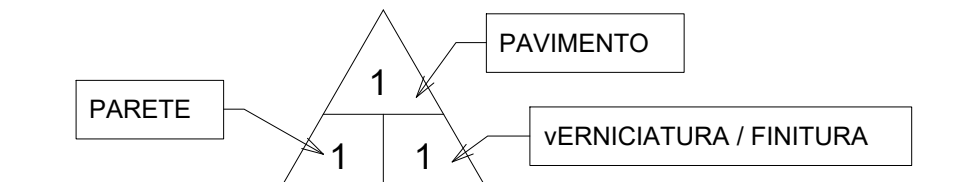


4 Dettaglio Caratteristiche Ambienti - Enel  
1 : 20



2 Arc.1  
1 : 50

LEGENDA SIMBOLI



OPERE DA REALIZZARE CON TUTTI I TIPI DI PAVIMENTO:

- Sottofondo pavimentazioni: in materiali inerti dello spessore di cm.8
- Massetto pavimentazioni: in conglomerato cementizio classe Rbk 20MPa, armato con rete elettrosaldata a maglia quadrata lato 20cm, formata da tondini di acciaio Ø non inferiore a 8mm
- Isolamento pavimentazioni: manto impermeabile contro umidità ascendente costituito da guaina prefabbricata a base di bitume ed elastomeri armata e di spessore 4mm.

PAVIMENTO:

- Piastrelle di gres porcellanato: dimensioni = 300x300 mm. / spessore = 20 mm. / colore = verde lucido con battiscopa di altezza mm.100 (stesso materiale della pavimentazione)
- Piastrelle di gres porcellanato: dimensioni = 600x300 mm. / spessore = 8 mm. / colore = bianco-azzurro
- Pavimento flottante, modulare sopraelevato su supporti regolabili avente le seguenti caratteristiche:
  - pannelli modulari dimensioni mm 600x600 e spessore mm.30
  - rifinitura superiore in gres porcellanato
  - struttura pannello in solfato di calcio
  - altezza del pavimento 400 mm
  - sovraccarico utile concentrato ≥ kg 600
  - sovraccarico utile distribuito ≥ kg 1800/mq
  - costruzione del pavimento elettricamente conduttiva e collegata al conduttore di terra dell'impianto con battiscopa di altezza mm. 100 in materiale PVC colore nero.
  - rivestimento superiore con materiale PVC antistatico di colore verde incollato ai pannelli con colla conduttiva.
- Piastrelle di ghiaia lavata: dimensioni = 400x400 mm. e spessore = 30 mm.

PARETE:

- intonaco premiscelato, a base di cemento, calce idrata, perite espansa, inerti minerali ed additivi chimici, dosati e miscelati; posato al grezzo e tirato fine.
- sino ad altezza m 2.20
  - rivestimento con gres ceramico: dimensioni 200x200mm / spessore 6mm / colore bianco venato azzurro
  - oltre altezza m 2.20: Intonaco non premiscelato posato al grezzo e tirato fine.
- intonaco premiscelato, a base di cemento, calce idrata, perite espansa, inerti minerali ed additivi chimici, dosati e miscelati; posato al grezzo

VERNICIATURA:

- pareti e soffitti tinteggiati con due mani di idropittura lavabile di colore bianco.
- pareti con intonachino colorato.
- pareti e soffitti tinteggiati con vernice antiacido di colore bianco

CONTROSOFFITTO:

Nella Sala quadri dovrà essere realizzato un controsoffitto ispezionabile per interni realizzato con pannelli modulari in gesso alleggerito di dimensioni 600x600

Note:

- Tutte le strutture in cemento precompresso (pilastri, travi, soffitto) dovranno essere rasate, sigillate e verniciate su tutte le parti a vista
- Le quote sono espresse in millimetri se non espressamente indicato

COMMITTENTE:



PROGETTAZIONE:



CUP: J74J22000170001

DIREZIONE TECNICA  
U.O. ENERGIA E TRAZIONE ELETTRICA

PROGETTO DEFINITIVO

Elettrificazione Linea Cagliari - Oristano

SSE ORISTANO

Piazzale di SSE  
Fabbricato di consegna MT - Architettonico

SCALA:  
1:50

COMMESSA LOTTO FASE ENTE TIPO DOC. OPERA/DISCIPLINA Progr. REV.

RR0S 00 D 18 PB FA2600 003 A

Rev.	Descrizione	Redatto	Data	Verificato	Data	Approvato	Data	Autorizzato Data
A	Emissione definitiva	E. M.	07/2022	N. Carones	07/2022	P. Minna	07/2022	G. Guisti Butturni 07/2022