

Porte esterne	
Dimensione infisso	Caratteristiche
	<p><b>PORTA ESTERNA:</b> Telaio costruito in lamiera di spessore 25/10 con gocciolatoio superiore e piastine di predisposizione per fissaggio a muro. Zincato elettroliticamente. Verniciatura effetto legno. Profilato in ferro a due battenti in lamiera zincata a caldo di spessore 15/10 verniciata nella stessa tinta del telaio. Grigliatura di areazione a profili sovrapposti nella parte superiore e nella parte inferiore con zanzariera. Maniglia interna antipanico chiusura esterna a chiave.</p>

Serramenti	
Dimensione infisso	Caratteristiche
	<p><b>FINESTRA FISSA (CHIUSA):</b> Fornitura e posa in opera di serramenti in profili estrusi di alluminio conformi alla norma UNI EN 573-3, verniciato effetto legno, spessore 50 micron, a taglio termico e giunto aperto, completo di controlaio metallico (esclusa la posa dello stesso); guarnizioni in EPDM o Neoprene; compresi di vetrocamera basso emissivo con gas argon, e accessori, maniglia, cerniere, meccanismi di manovra, dispositivi di sicurezza contro false manovre e quant'altro necessario per il funzionamento. Prestazioni di tenuta agli agenti atmosferici: permeabilità all'aria in conformità alla norma UNI EN 12207 classe 4; tenuta all'acqua in conformità alla norma UNI EN 12208 classe 9 A; resistenza al vento in conformità alla norma UNI EN 12210 classe C5.</p> <p>Potere fonoisolante (Rw) &gt;= 0 dB, trasmittanza termica complessiva della chiusura trasparente e dell'infisso (Uw) &lt;= 0,9 W/m2K</p> <p>Anodizzazione naturale spessore 15 micron.</p> <p>Vetro esterno di sicurezza tipo 4-20-strat 33BE selettivo</p> <p>Completo di grata di protezione realizzata con tondo di acciaio di diametro minimo 10mm e magliatura 20x20.</p>
	<p><b>GRIGLIA AERAZIONE</b> Griglia di aerazione in ferro, di colore grigio come i serramenti completa di rete anti-insetto e serranda a gravità, ocludibile dall'interno del fabbricato.</p>

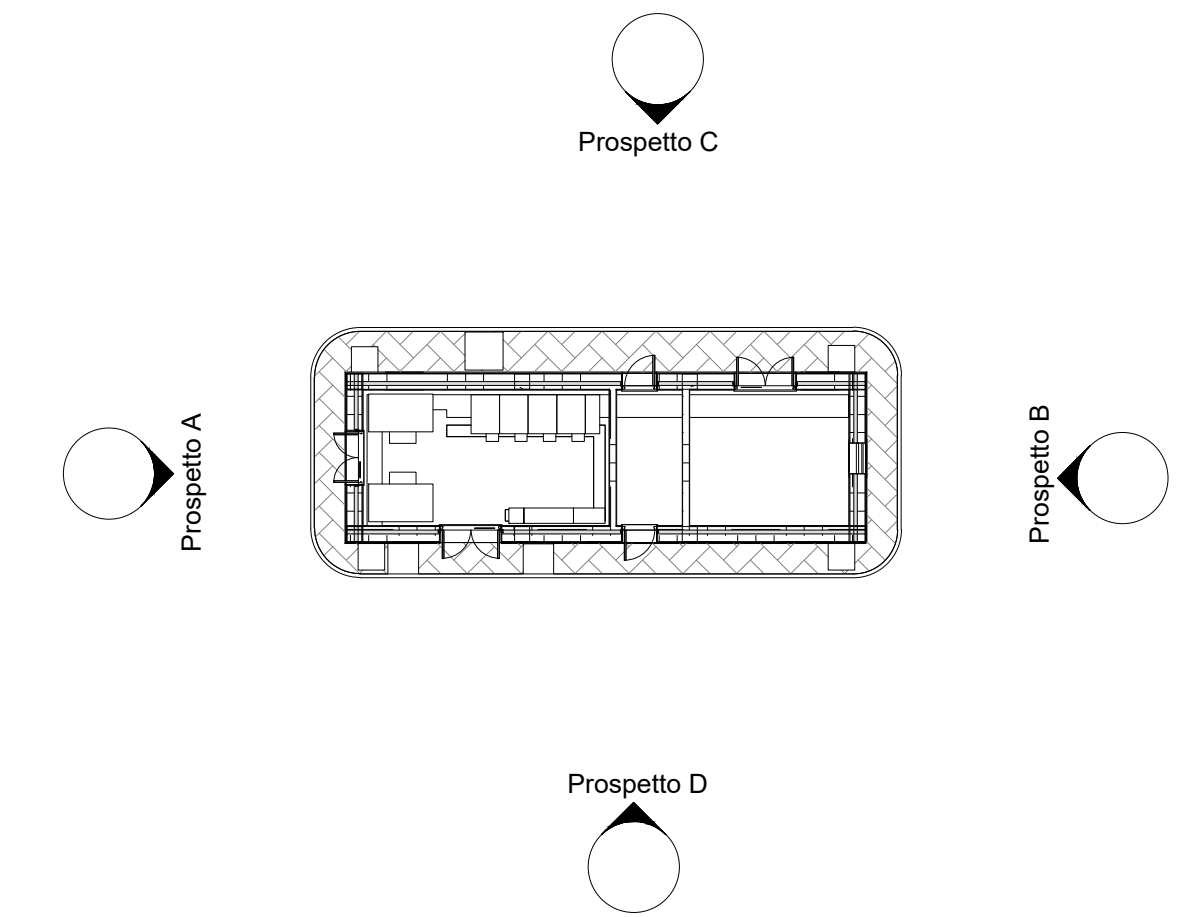
Estrattori	
Dimensione	Caratteristiche
	<p><b>FINESTRA FISSA (ELETTROVENTILATORE):</b> Elettroventilatore con serranda esterna a gravità e rete anti-insetto.</p>

Abaco Porte	
Tipo	Conteggio
Porta 140x210 cm	1
Porta 160x210 cm	2
Porta 900x210 cm	2
<b>Totale generale:</b>	<b>5</b>

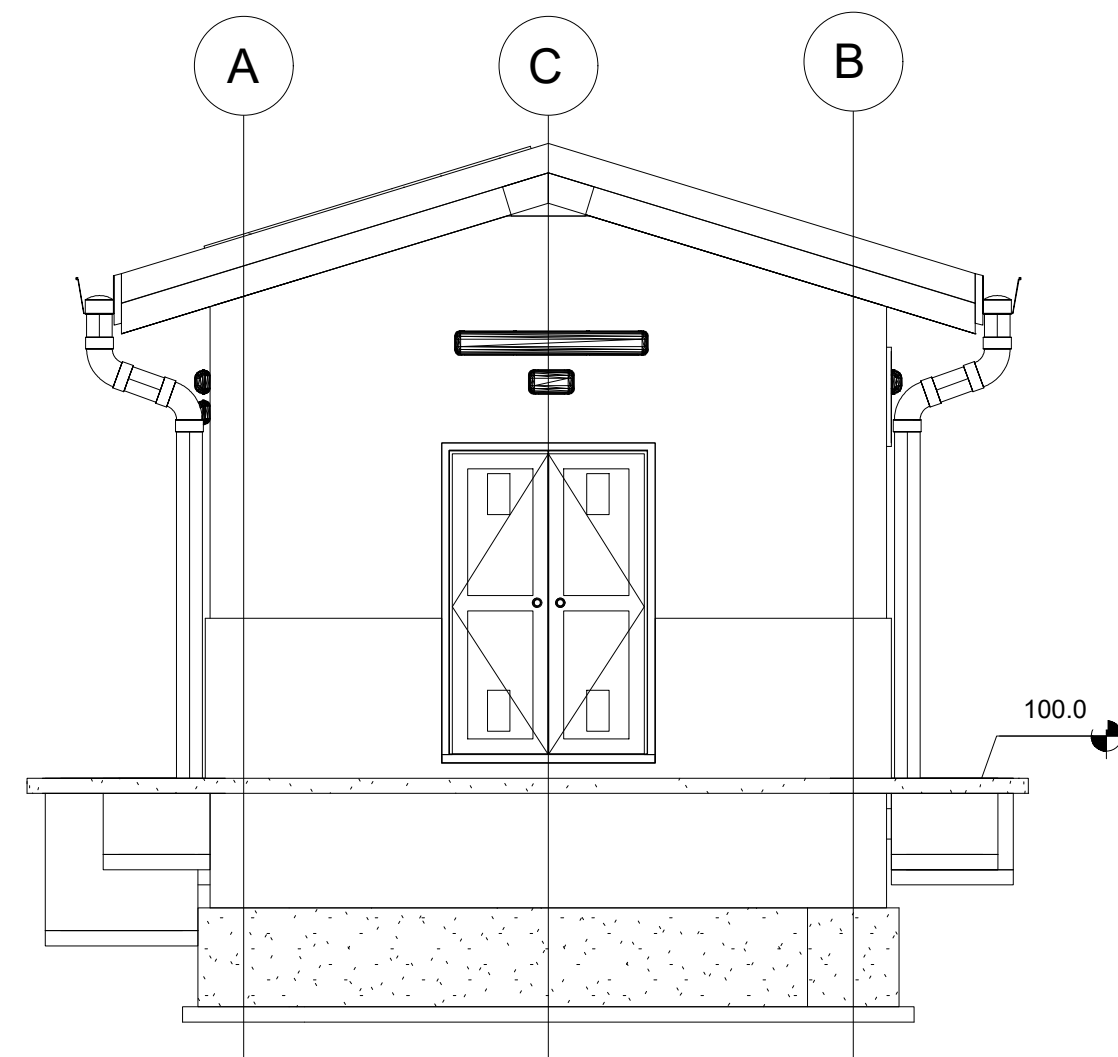
Abaco estrattori	
Tipo	Conteggio
Estrattore a parete	3
<b>Totale generale:</b>	<b>3</b>

Abaco Serramenti	
Tipo	Conteggio
Finestra 80x60cm	1
Grata 80x60cm	1
Griglia Areazione 100x50cm	5
<b>Totale generale:</b>	<b>7</b>

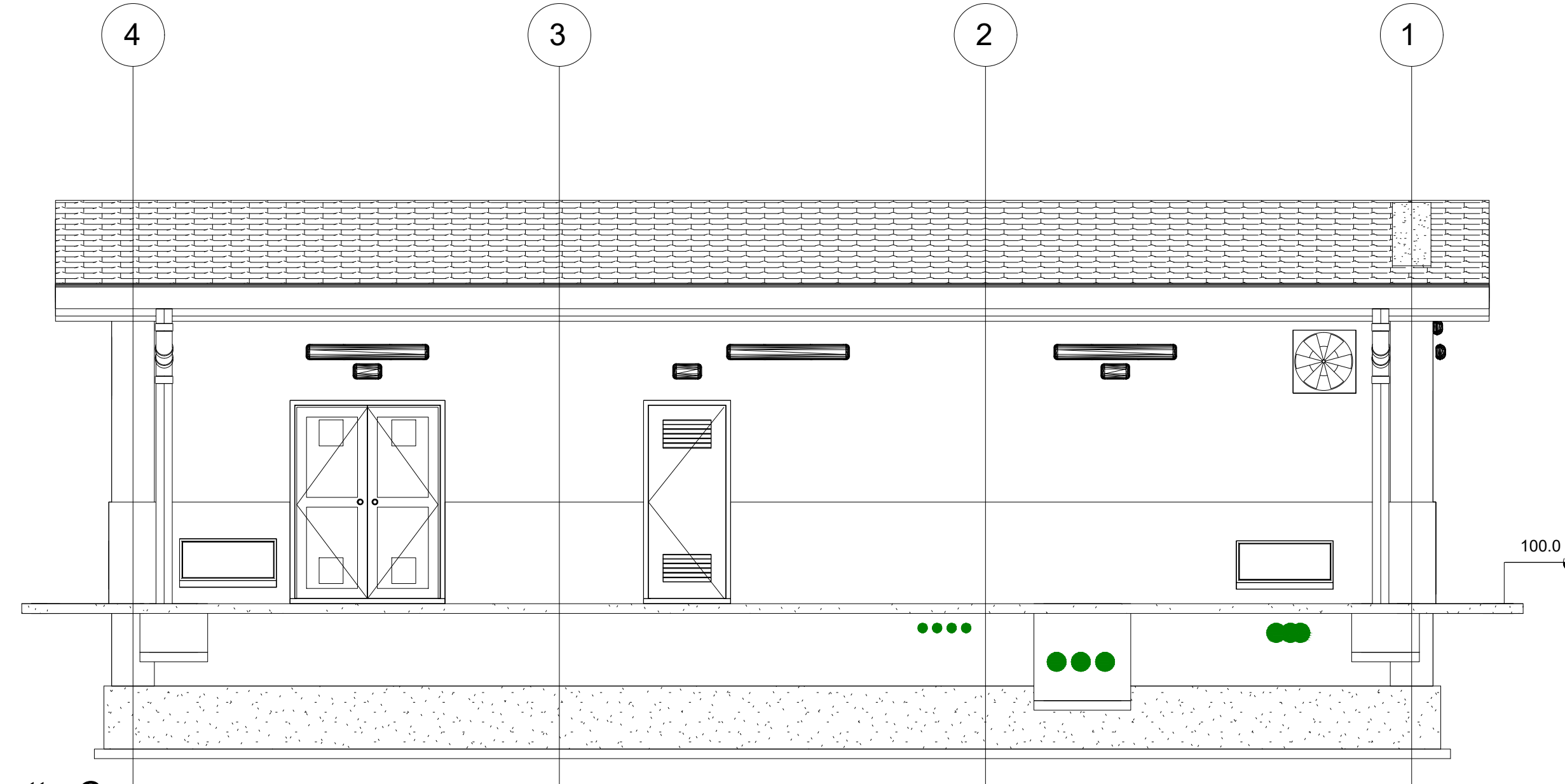
Finestra 80x60cm	1
Grata 80x60cm	1
Griglia Areazione 100x50cm	5
<b>Totale generale:</b>	<b>7</b>



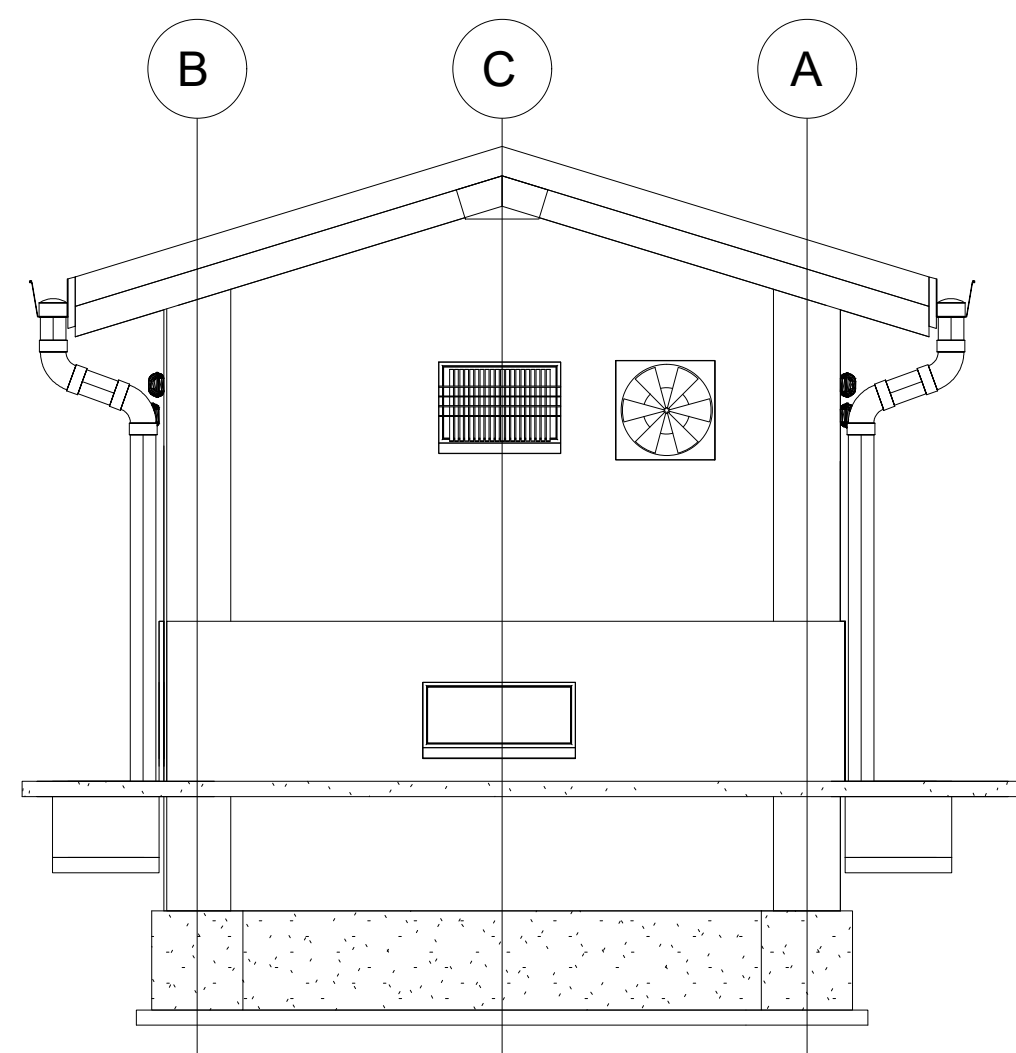
1 Keyplan - Prospetti  
1 : 200



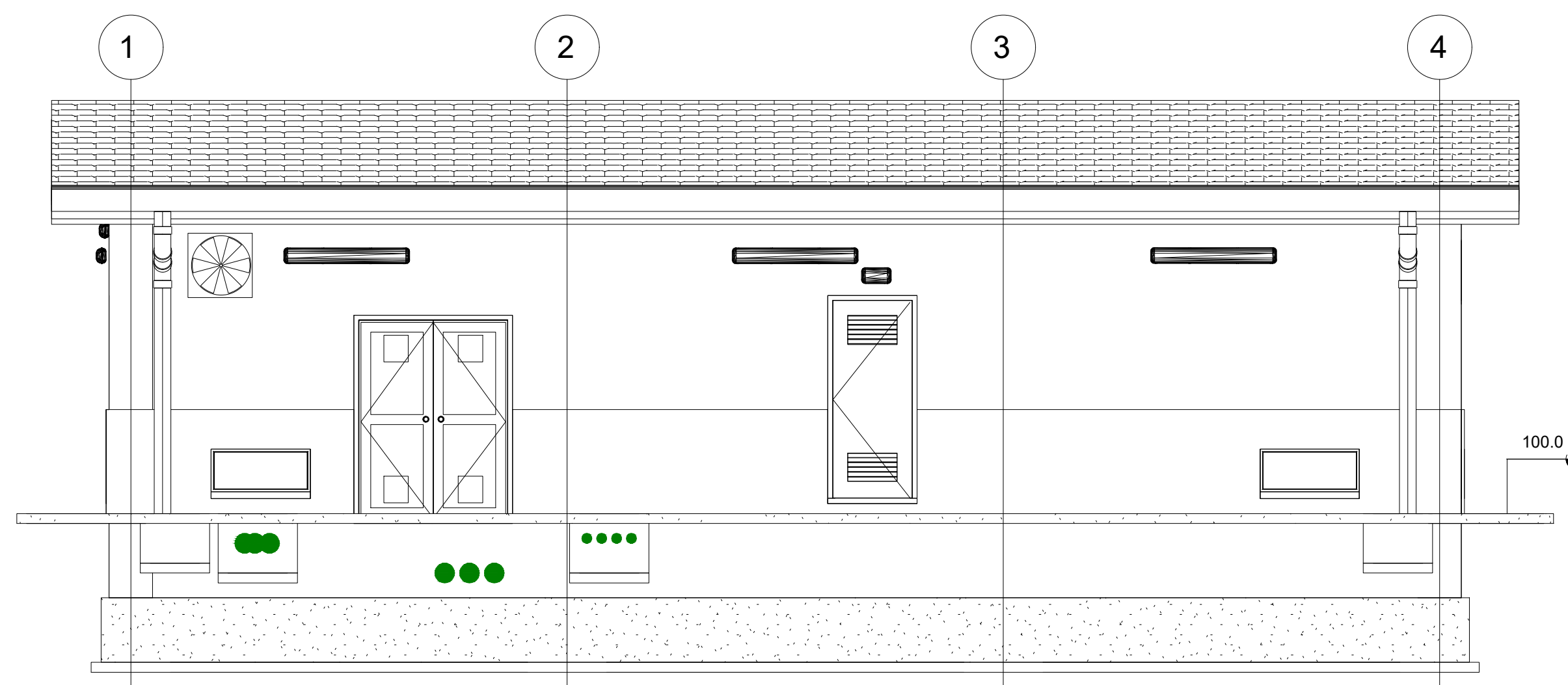
4 Prospetto A  
1 : 50



3 Prospetto C  
1 : 50



2 Prospetto B  
1 : 50



5 Prospetto D  
1 : 50

COMMITTENTE:   
**RETE FERROVIARIA ITALIANA**  
 GRUPPO FERROVIE DELLO STATO ITALIANE

PROGETTAZIONE:   
**ITALFERR**  
 GRUPPO FERROVIE DELLO STATO ITALIANE

CUP: J74J22000170001

DIREZIONE TECNICA  
 U.O. ENERGIA E TRAZIONE ELETTRICA

PROGETTO DEFINITIVO

Elettrificazione Linea Cagliari - Oristano

**SSE ORISTANO**

Piazzale di SSE  
 Fabbricato di consegna MT - Prospetti

SCALA:  
 1:50

COMMESSA LOTTO FASE ENTE TIPO DOC. OPERA/DISCIPLINA PROGR. REV.  
 RR0S 00 D 18 PB FA2600 004 A

Rev.	Descrizione	Redatto	Data	Verificato	Data	Approvato	Data	Autorizzato Data
A	Emissione definitiva	P. Meli P.M.	07/2022	N. Carones N.C.	07/2022	P. Manna P.M.	07/2022	G. Guidi Buffarini G.G.B. 07/2022

File: RR0S00D18P8FA260004A.dwg

n. Elab.: