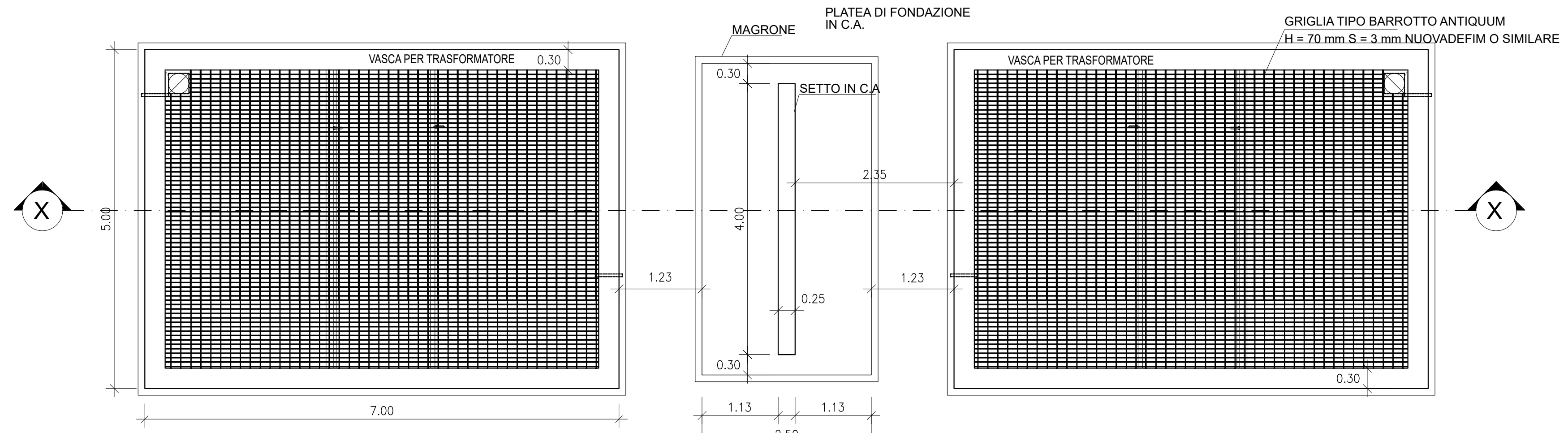
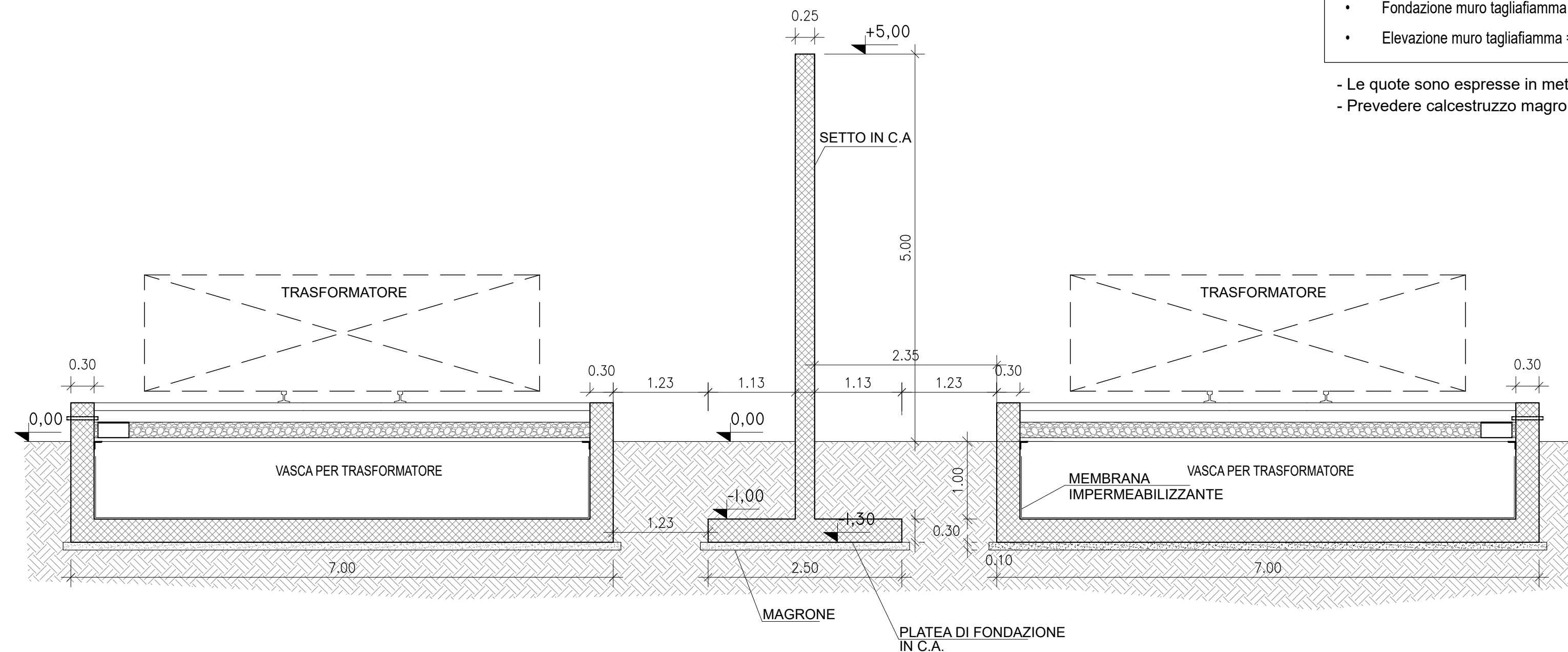


PIANTA VISTA DALL'ALTO 1:50



SEZIONE X-X 1:50

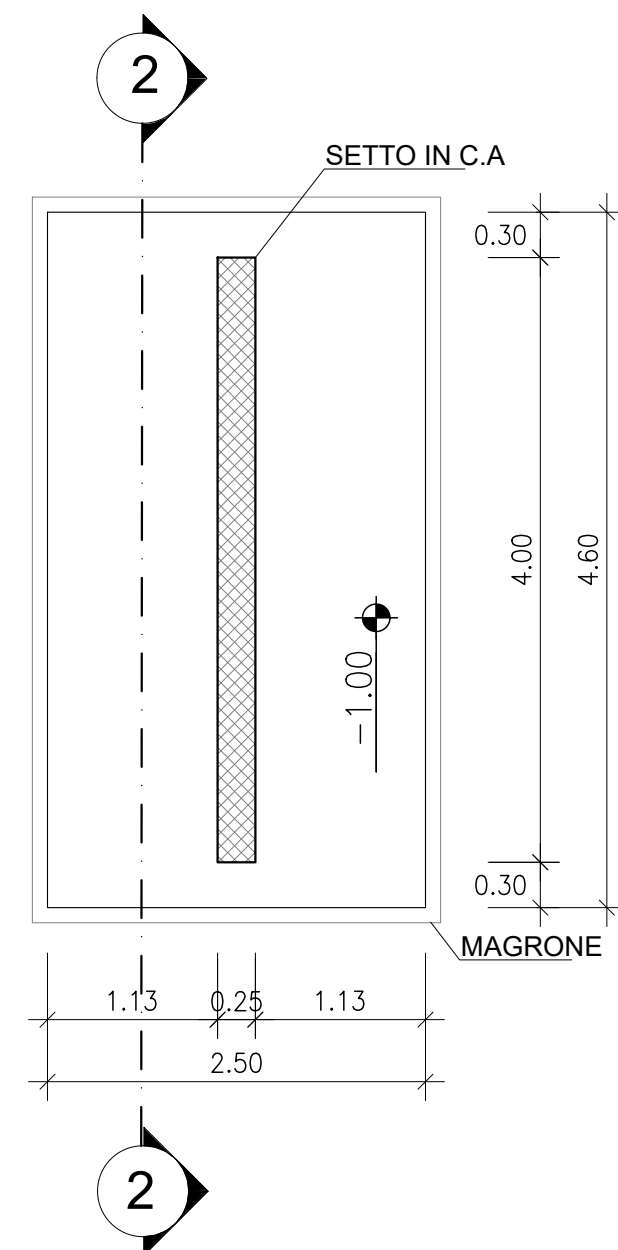


**INCIDENZE ARMATURE**

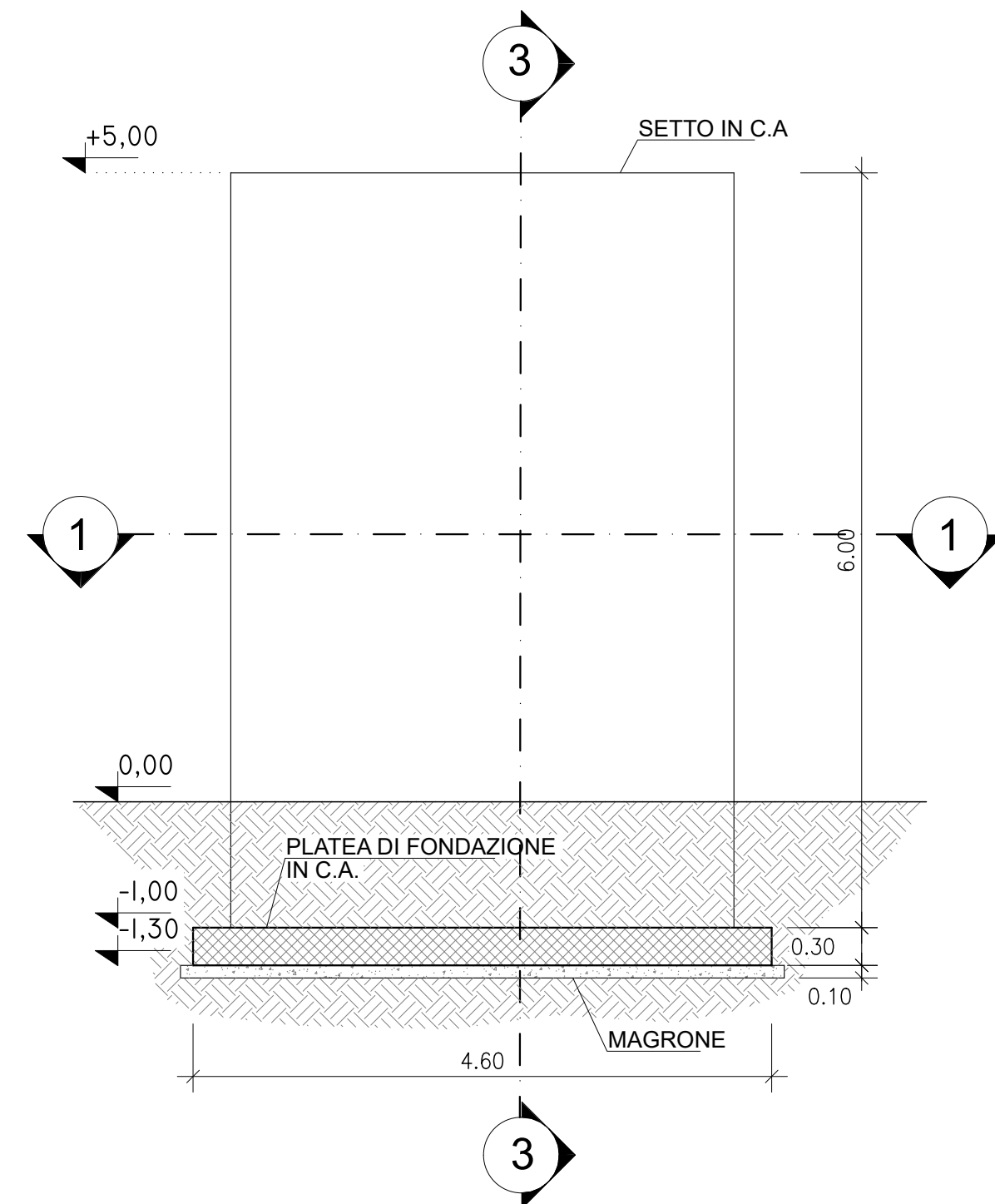
- Fondazione muro tagliafiamma = 115 kg/mc
- Elevatione muro tagliafiamma = 160 kg/mc
- Pareti vasca = 85 kg/mc
- Soletta fondazione vasca = 60 kg/mc

- Le quote sono espresse in metri se non espressamente indicato  
 - Prevedere calcestruzzo magro sp. 10 cm sotto le travi di fondazione

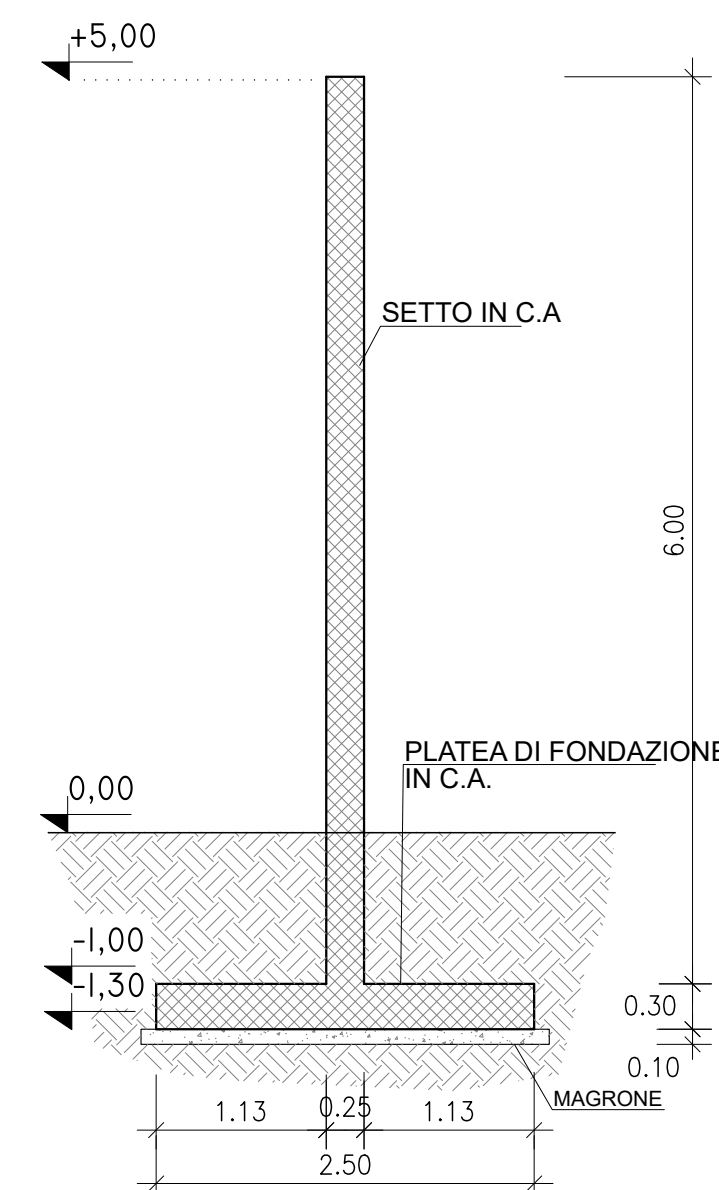
SEZIONE 1-1 1:50



SEZIONE 2-2 1:50



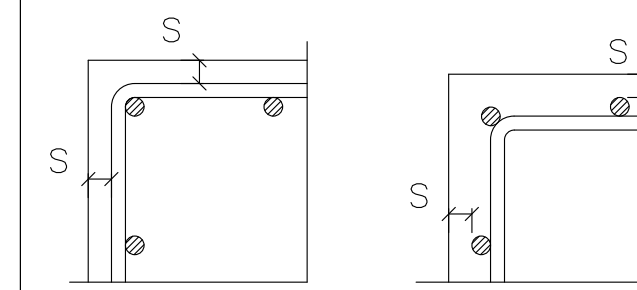
SEZIONE 3-3 1:50



**CARATTERISTICHE MATERIALI**

<b>CALCESTRUZZO ELEVAZIONE MURO TAGLIAFIAMMA</b>	CONFORME UNI-EN 206-1 CLASSE DI RESISTENZA MINIMA C32/40 CLASSE DI ESPOSIZIONE XS1 DIAMETRO MAX INERTI 25 mm CLASSE DI CONTENUTO DI CLORURI CONFORME A UNI-EN 206-1 CONSISTENZA S4 TIPO CEMENTO CEM II/A-L 42.5R CONFORME A UNI-EN 197/1 RAPPORTO A/C 0.50
<b>CALCESTRUZZO FONDAZIONE MURO TAGLIAFIAMMA</b>	CONFORME UNI-EN 206-1 CLASSE DI RESISTENZA MINIMA C25/30 CLASSE DI ESPOSIZIONE XC2 DIAMETRO MAX INERTI 25 mm CLASSE DI CONTENUTO DI CLORURI CONFORME A UNI-EN 206-1 CONSISTENZA S4 TIPO CEMENTO CEM IV/A 42.5R CONFORME A UNI-EN 197/1 RAPPORTO A/C 0.55
<b>CALCESTRUZZO VASCA RACCOLTA OLIO</b>	CONFORME UNI-EN 206-1 CLASSE DI RESISTENZA MINIMA C30/37 CLASSE DI ESPOSIZIONE XA1 DIAMETRO MAX INERTI 25 mm CLASSE DI CONTENUTO DI CLORURI CONFORME A UNI-EN 206-1 CONSISTENZA S4 TIPO CEMENTO CEM IV/A 42.5R CONFORME A UNI-EN 197/1 RAPPORTO A/C 0.55
<b>CALCESTRUZZO MAGRO GETTO DI LIVELLAMENTO</b>	CONFORME UNI-EN 206-1 CLASSE DI RESISTENZA MINIMA C12/15 CLASSE DI ESPOSIZIONE X0 DOSAGGIO 1.5 q CEM II/B-M 32.5R / mc
<b>ACCIAIO PER C.A.</b>	B450C SOGLIA DI SNERVAMENTO fyk >= 450 MPa

**COPRIFERRO NETTO ARMATURA ORDINARIA**  
 - STRUTTURE ELEVAZIONE s = 5 cm  
 - FONDAZIONE s = 5 cm



**PRESCRIZIONI RELATIVE ALLE BARRE CORRENTI**

- Sovrapposizione minima = 50 diametri
- Alle estremità risvoltare le barre (90°)

**PRESCRIZIONI RELATIVE ALLE STAFFE**

- La lunghezza del tratto piegato a 135° deve essere > 10 diametri

**PRESCRIZIONI PER IL DIAMETRO DI MANDRINO D**

- Diametro barra ≤ 16 mm → D = 4 diametri
- Diametro barra > 16 mm → D = 7 diametri

COMMITTENTE:  **RFI**  
RETE FERROVIARIA ITALIANA  
GRUPPO FERROVIE DELLO STATO ITALIANE

PROGETTAZIONE:  **ITALFERR**  
GRUPPO FERROVIE DELLO STATO ITALIANE

CUP: J74J22000170001

DIREZIONE TECNICA  
S.O. ENERGIA E TRAZIONE ELETTRICA

PROGETTO DEFINITIVO

Elettrificazione Linea Cagliari - Oristano

Elaborati sottostazioni

SSE Villasor - Elaborato grafico vasca raccolta olio e muro tagliafiamma

SCALA:  
varie

Rev.	Descrizione	Redatto	Data	Verificato	Data	Approvato	Data	Autorizzato Data
A	EMISIONE ESECUTIVA	S. Vagnini	Giù. 2022	L. Paglione	Giù. 2022	P. Manna	Giù. 2022	G. Guidi Buffarini
B	REVISIONE A SEGUITO DI RAPPORTO DI VERIFICA	S. Vagnini	Nov. 2022	L. Paglione	Nov. 2022	P. Manna	Nov. 2022	Novembre 2022

RRRS	00D	18	PB	PT0300	002	B
------	-----	----	----	--------	-----	---