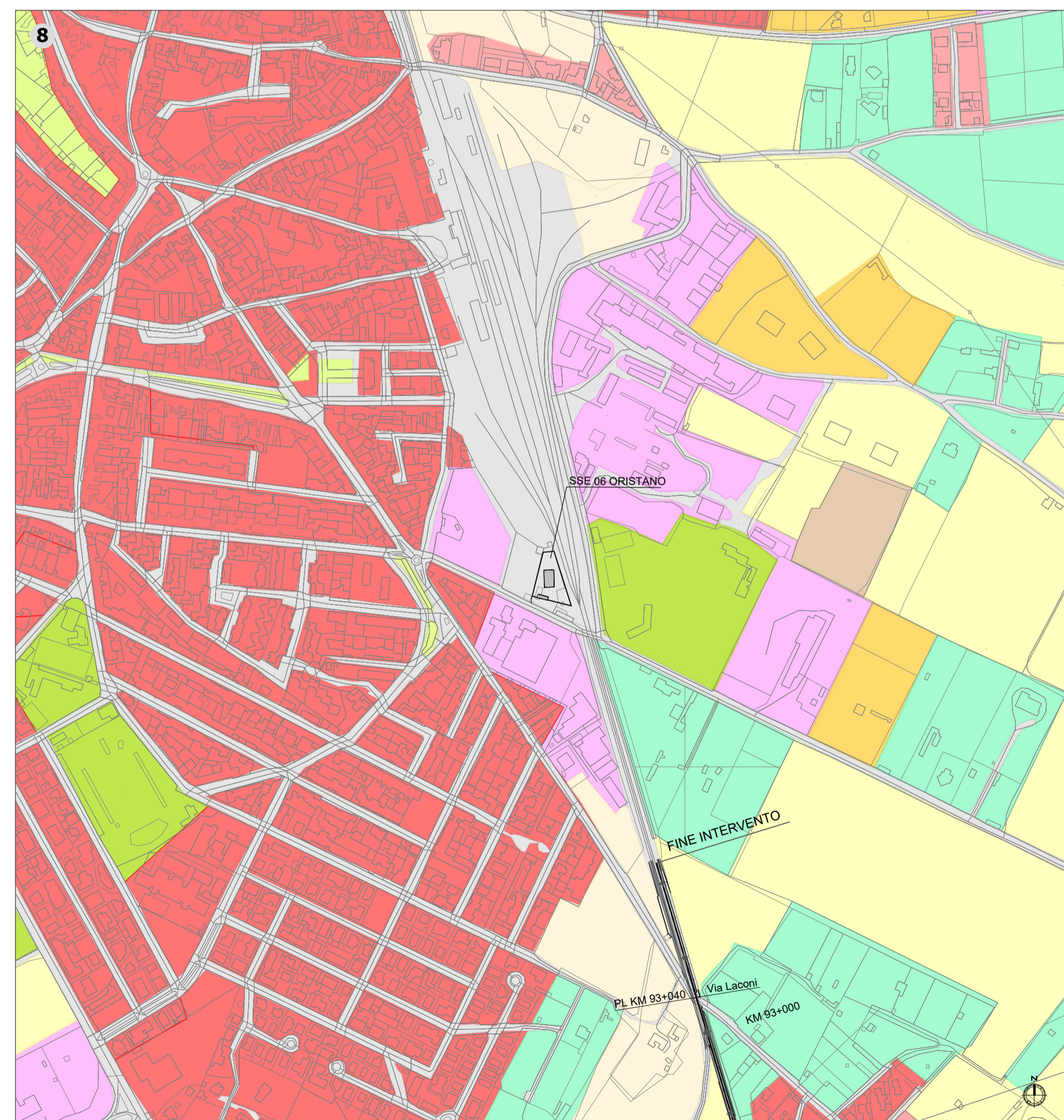
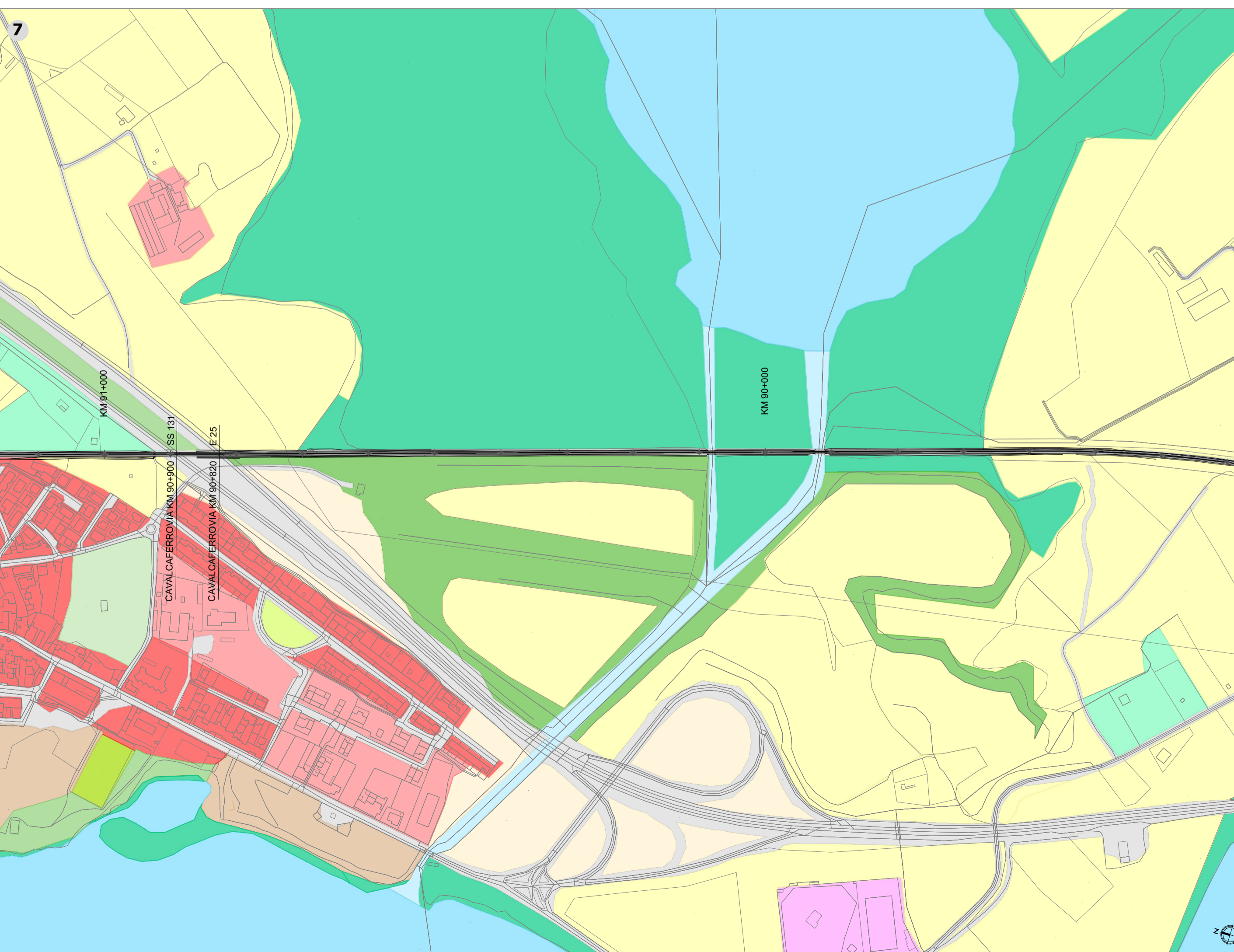
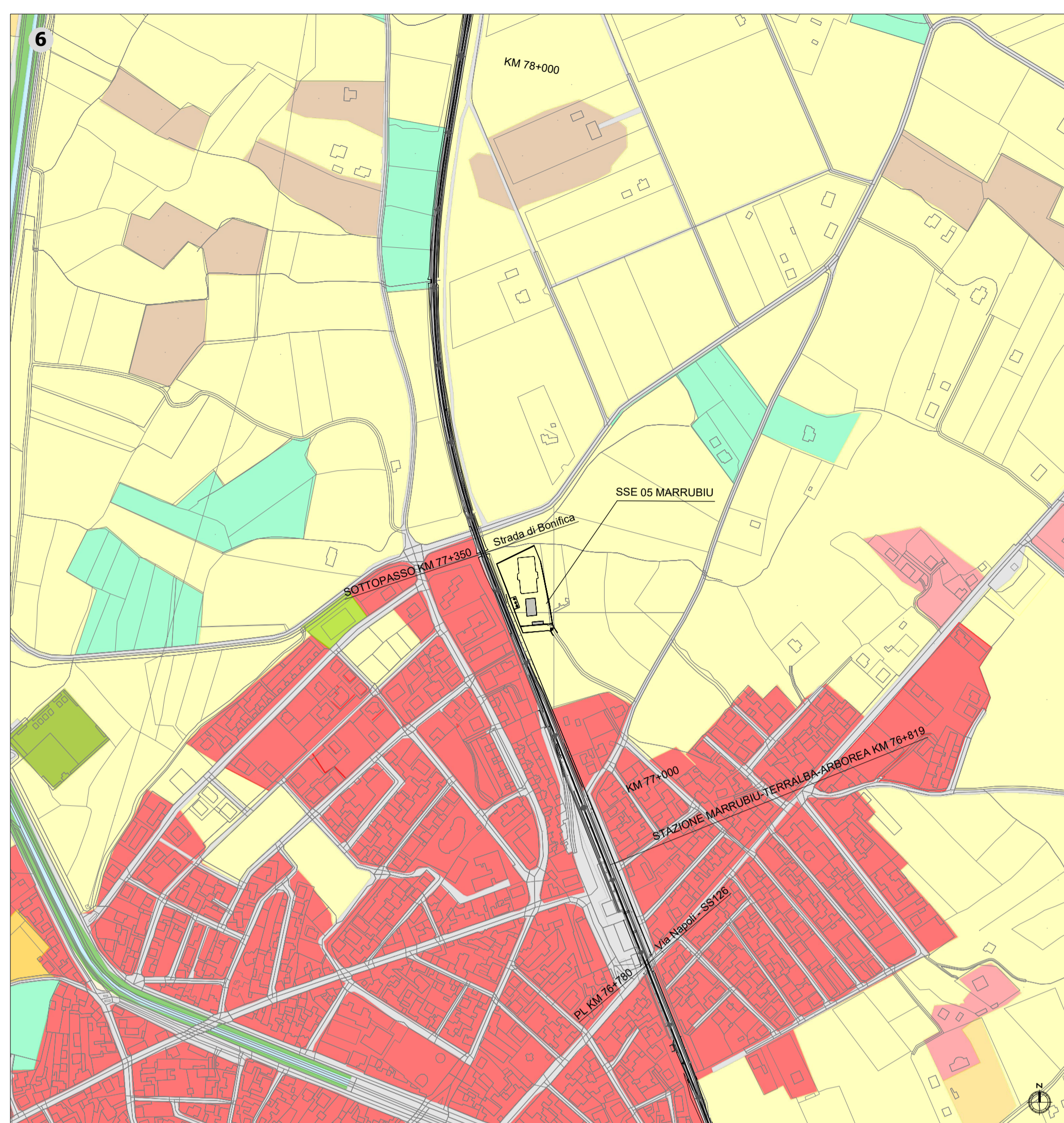
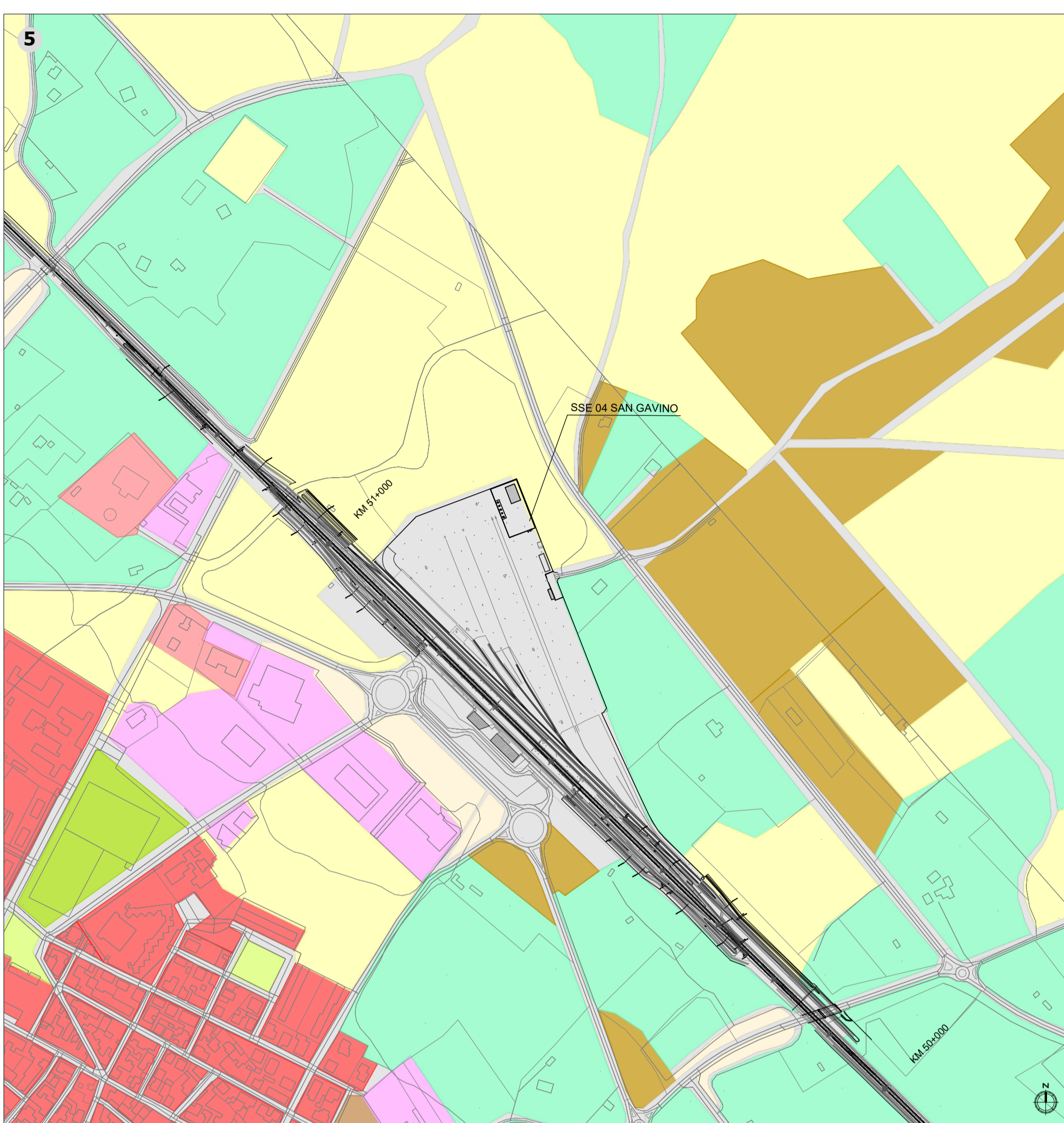
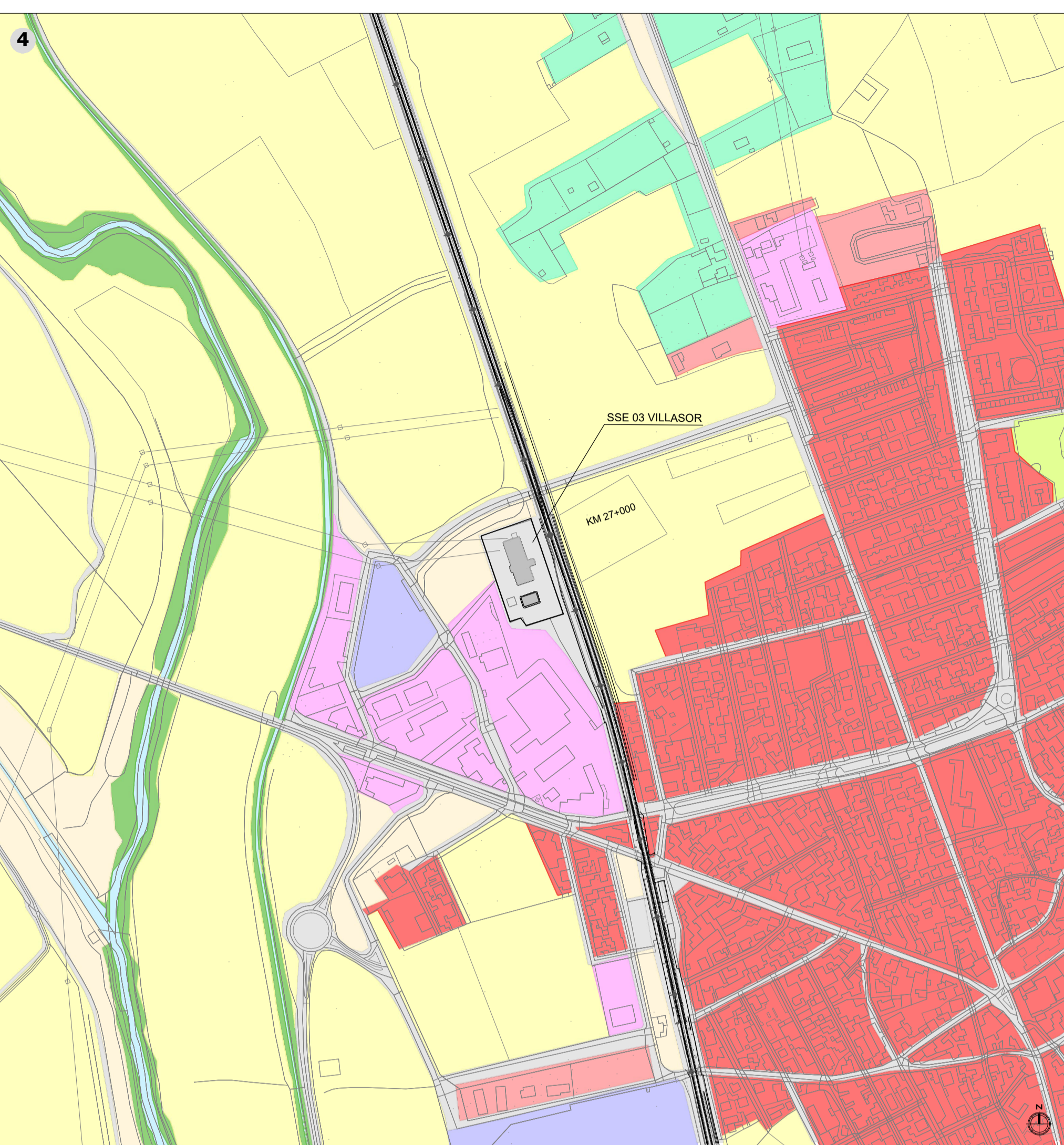
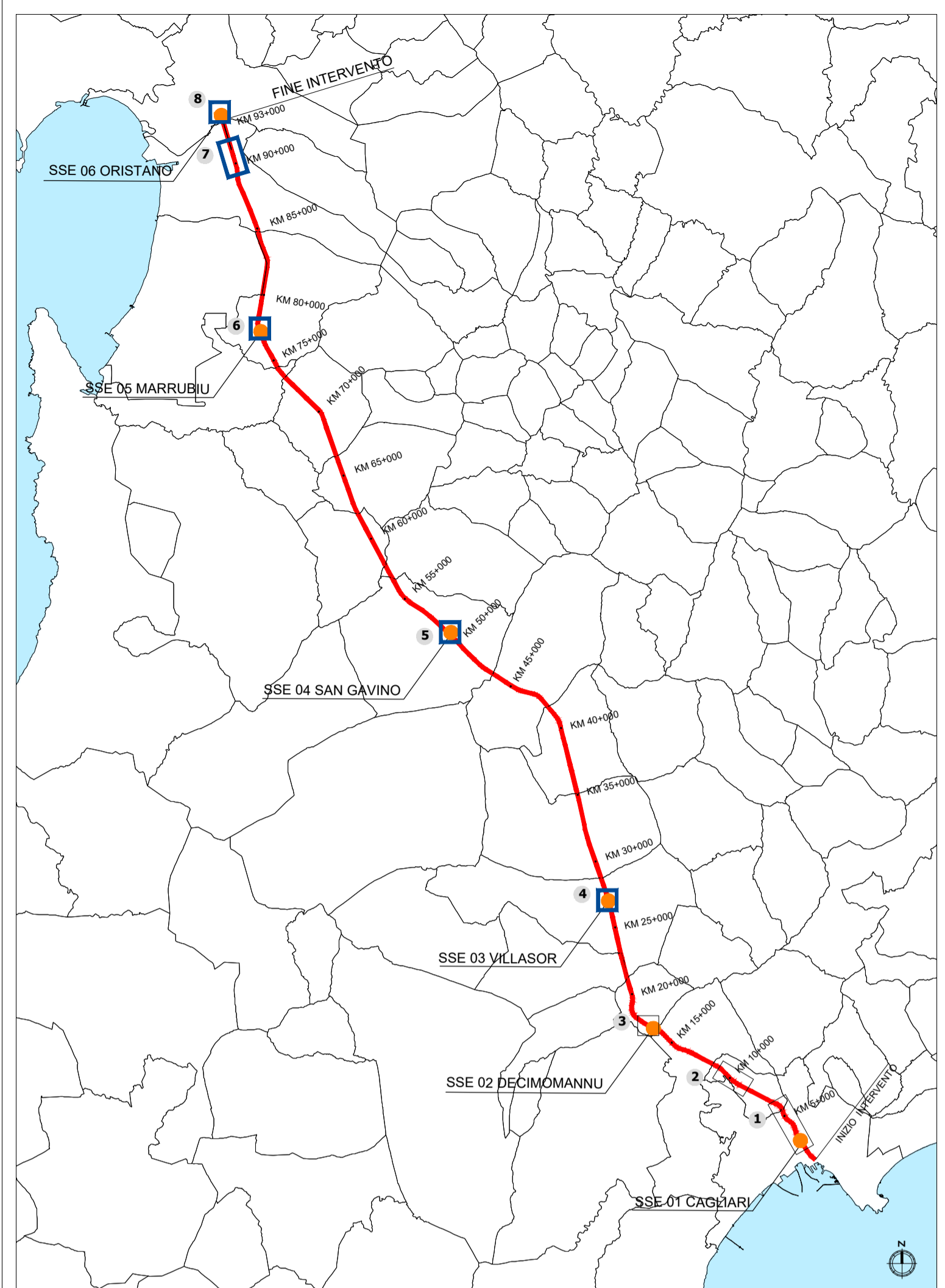


Key plan



LEGENDA

- Linea ferroviaria oggetto di elettrificazione
- Uso del suolo**
- 111 - Tessuto residenziale continuo
- 112 - Tessuto residenziale discontinuo
- 121 - Inseadimento industriale, commerciale e dei grandi impianti di servizi pubblici e privati.
- 122 - Rete ed aree infrastrutturali stradali e ferroviarie
- 124 - Aree aeroportuali ed eliporti
- 131 - Aree estrattive
- 133 - Cantieri
- 141 - Aree verdi urbane
- 142 - Aree ricreative, sportive e archeologiche, urbane e non urbane
- 143 - Cimiteri
- Prati artificiali-incolti (2.1.1.2)
- 212 - Seminativi in aree irrigue
- 221 - Vigneti
- 222 - Frutteti e frutti minori
- 223 - Oliveti
- 242 - Sistemi culturali e particolari complessi
- 31121 - Pioppeti, saliceti, eucalipteti ecc. anche in formazioni miste
- 312 - Boschi di conifere
- 321 - Aree a pascolo naturale
- 3221 - Cespuglieti e arbusteti
- 3222 - Formazioni di ripa non arboree
- 3232 - Gariga
- 421 - Paludi Salmastre
- 511 - Corsi d'acqua canali idrovie
- 5121 - Bacini naturali

COMMITTENTE: **RFI**
RETE FERROVIARIA ITALIANA
GRUPPO FERROVIE DELLO STATO ITALIANE

PROGETTAZIONE: **ITALFERR**
GRUPPO FERROVIE DELLO STATO ITALIANE

CUP: J74J22000170001

DIREZIONE TECNICA
U.O. ARCHITETTURA, AMBIENTE E TERRITORIO - S.O. AMBIENTE

PROGETTO DEFINITIVO

Elettrificazione Linea Cagliari - Oristano

STUDIO PRELIMINARE AMBIENTALE

Carta dell'uso del suolo ad orientamento vegetazionale Tav. 2/2

SCALA:
1:5.000

COMMESSA	LOTTO	FASE	ENTE	TIPO DOC.	OPERA/DISCIPLINA	PROGR.	REV.
RR05	00	D	22	N5	IM0001	004	A

Rev.	Descrizione	Redatto	Data	Verificato	Data	Approvato	Data	Autorizzato Data
A	Emissione definitiva	F. Mascari	Gennaio 2023	T. Capitanio G. Dagli	Gennaio 2023	P. Manra	Gennaio 2023	C. Ercolani Gennaio 2023