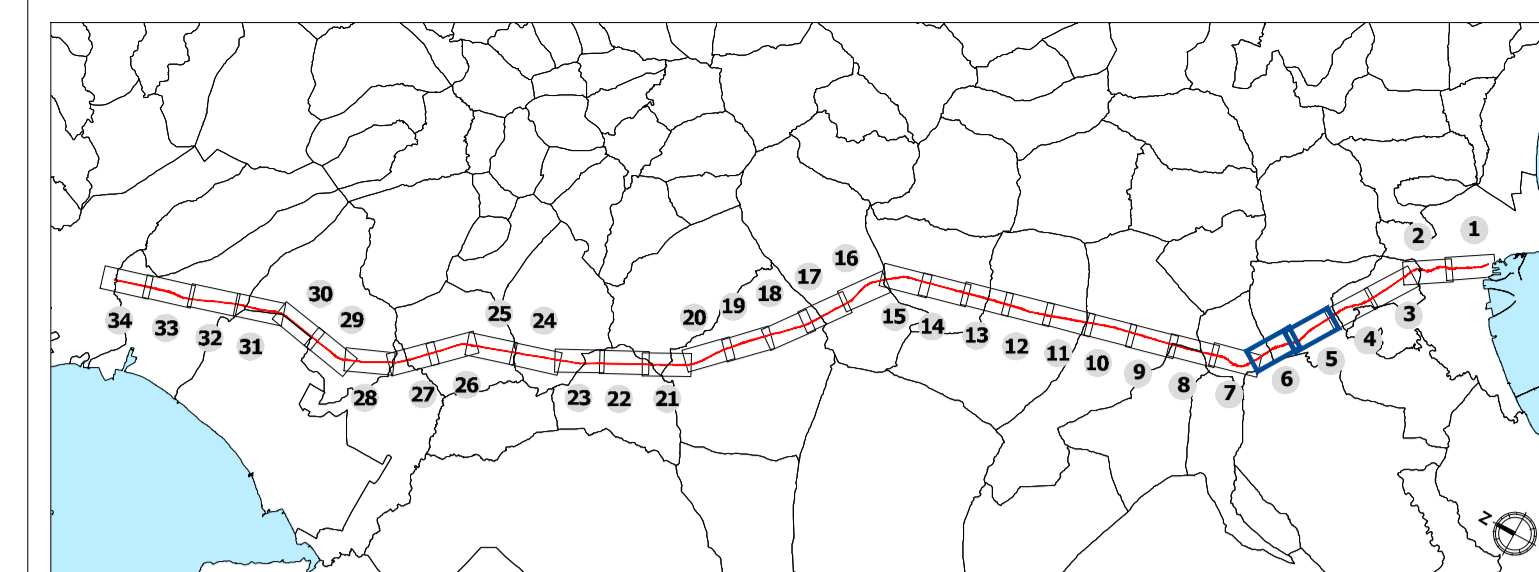
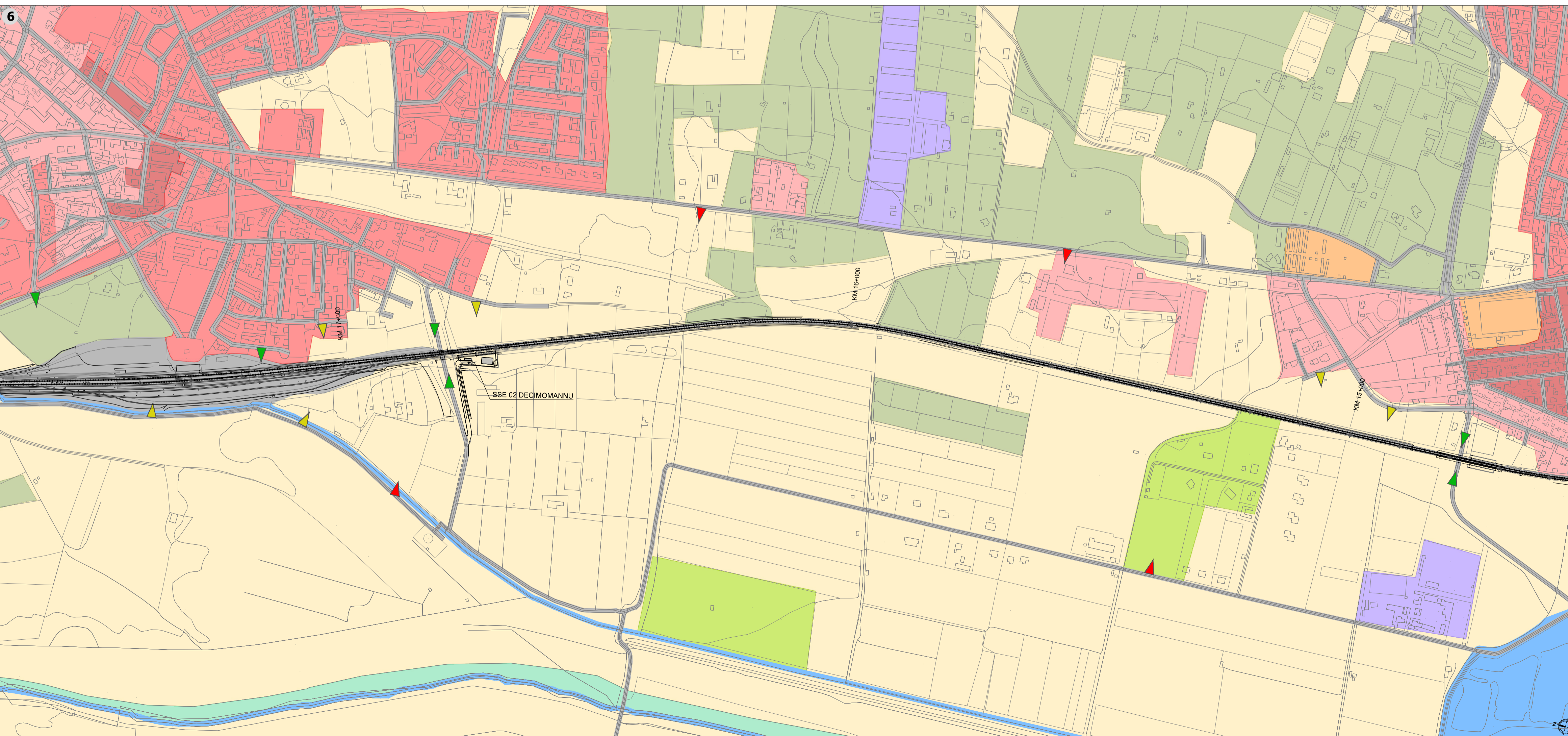
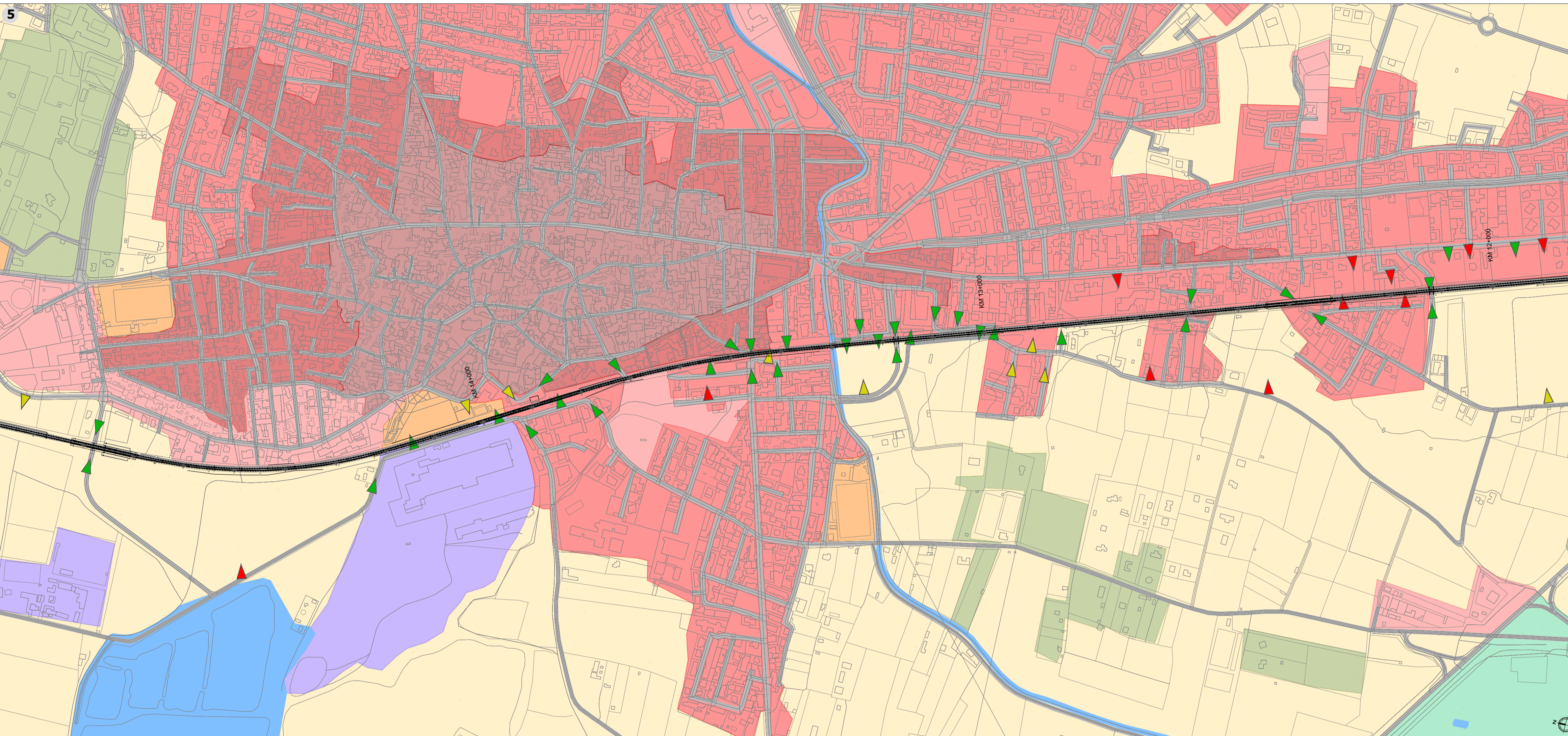


**Key plan**



**LEGENDA**

- Linea ferroviaria oggetto di elettrificazione
  - Laghi e specchi d'acqua
  - Fiumi e corsi d'acqua
- Struttura del paesaggio**
- Sistema insediativo**
- Armatura infrastrutturale
  - Centri antica prima formazione
  - Espansioni fino anni 50
  - Espansioni recenti
  - Nuclei di case sparse
  - Aree commerciali
  - Aree per i servizi e le attività
  - Insediamenti produttivi ed estrattivi
  - Aeroporti
  - Area portuale
- Sistema Agricolo**
- Impianti boschivi artificiali
  - Colture legnose specializzate
  - Colture erbacee specializzate
- Sistema naturale e semi naturale**
- Boschi
  - Vegetazione a macchia e in aree umide
  - Praterie e spiagge
- Caratteri della percezione visiva**
- Visuali dirette
  - Visuali interdette
  - Visuali filtrate o parziali



COMMITTENTE: **RFI**  
RETE FERROVIARIA ITALIANA  
GRUPPO FERROVIE DELLO STATO ITALIANE

PROGETTAZIONE: **ITALFERR**  
GRUPPO FERROVIE DELLO STATO ITALIANE

CUP: J74J22000170001

DIREZIONE TECNICA  
U.O. ARCHITETTURA, AMBIENTE E TERRITORIO - S.O. AMBIENTE

PROGETTO DEFINITIVO

Elettrificazione Linea Cagliari - Oristano

RELAZIONE PAESAGGISTICA AI SENSI DEL DPCM 12.12.2005  
Carta della struttura del paesaggio e della visualità Tav. 3/17

SCALA:  
1: 5.000

COMMESSA	LOTTO	FASE	ENTE	TIPO DOC.	OPERA/DISCIPLINA	PROGR.	REV.
RR0S	00	D	22	N5	1M0002	020	A

Rev.	Descrizione	Redatto	Data	Verificato	Data	Approvato	Data	Autorizzato Data
A	Emissione definitiva	F. Massari	Giugno 2022	T. Capitano G. Dagelli	Giugno 2022	P. Manna	Giugno 2022	C. Ercolani Giugno 2022