

LEGENDA

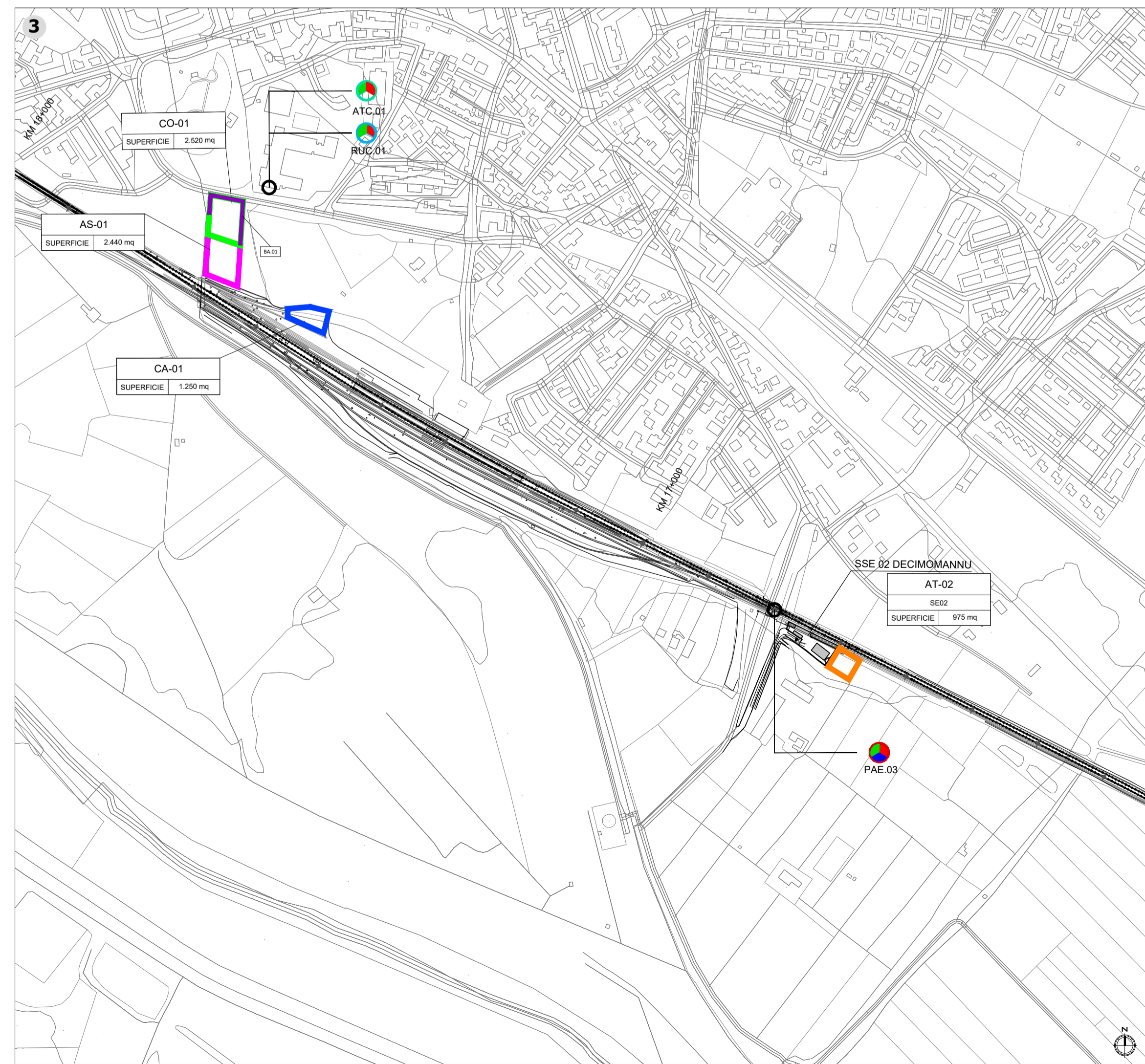
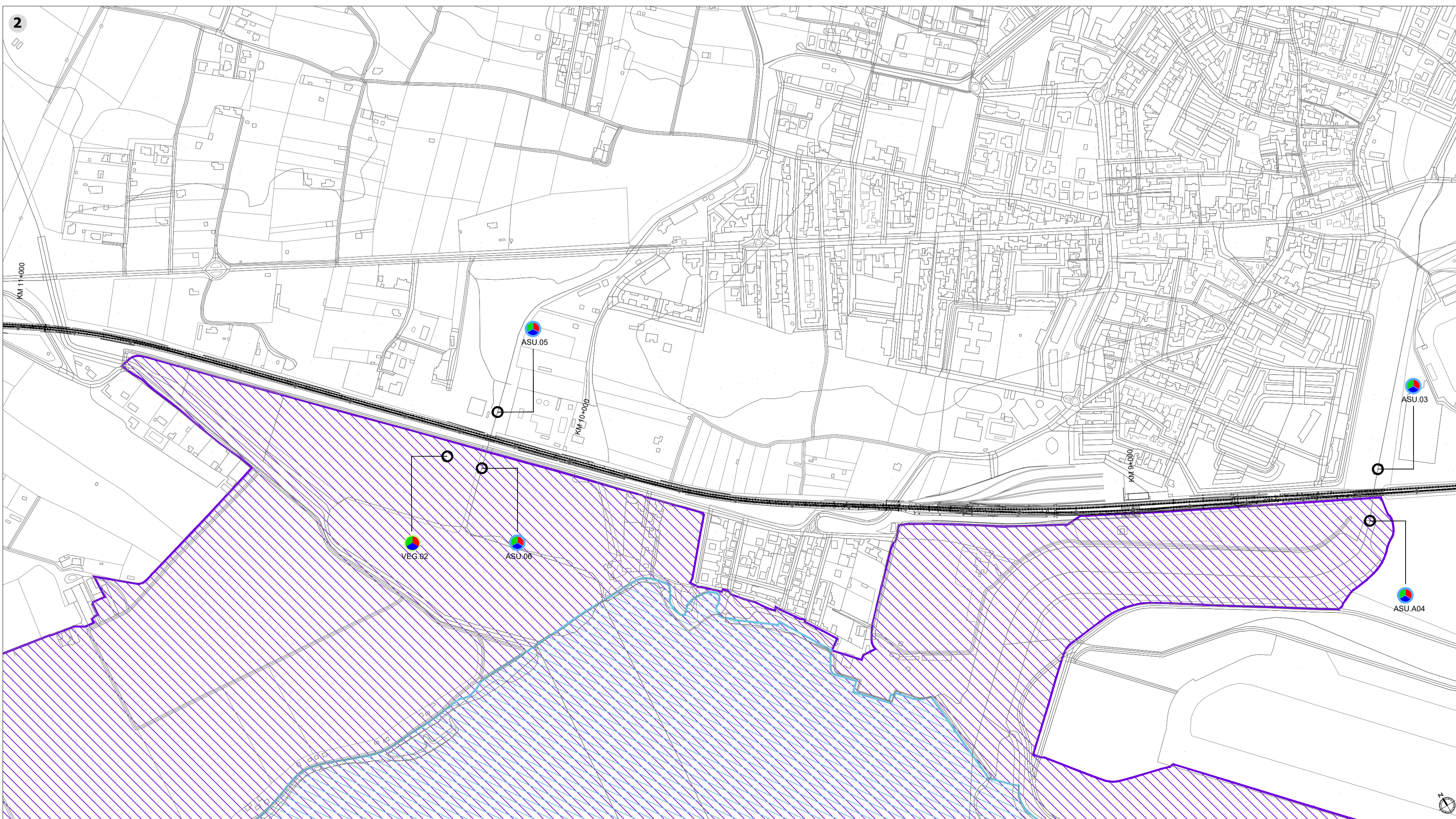
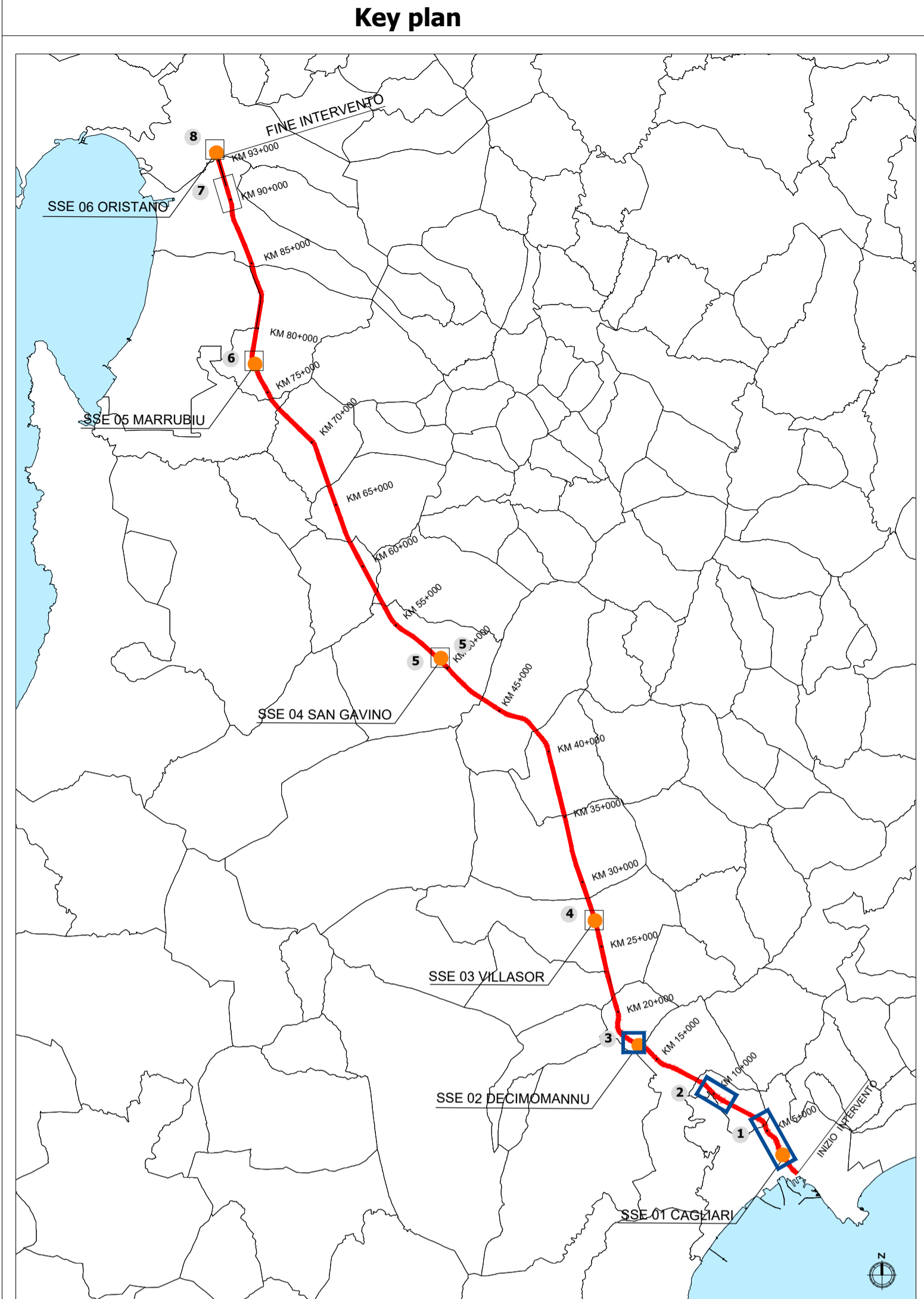
- Linea ferroviaria oggetto di elettrificazione
- Rete Natura 2000**
 - Zone di Protezione Speciale (ZPS)
 - Zone Speciali di Conservazione (ZSC)
- Aree di cantiere**
 - AR - Cantiere di armamento
 - AT - Area tecnica
 - AS - Area dio stoccaggio
 - CO - Cantiere operativo
- Ricettori ed interventi di mitigazione**
 - Barriere acustiche di cantiere fisso

PUNTI DI MONITORAGGIO

Simbolo	Descrizione	Simbolo	Descrizione
	ATL - ATMOSFERA FRONTE AVANZAMENTO LAVORI		RUL - RUMORE FRONTE AVANZAMENTO LAVORI
	ATC - ATMOSFERA CANTIERE		RUF - RUMORE TRANSITO FERROVIARIO
	ASU - ACQUE SUPERFICIALI		VIL - VIBRAZIONI FRONTE AVANZAMENTO LAVORI
	ASO - ACQUE SOTTERRANEE		VEG - VEGETAZIONE
	SUO - SUOLO E SOTTOSUOLO		FAU - FAUNA
	RUC - RUMORE CANTIERE		PAE - PAESAGGIO

FASE DI MONITORAGGIO

- ANTE OPERAM
- CORSO D'OPERA
- POST OPERAM



COMMITTENTE: **RFI**
RETE FERROVIARIA ITALIANA
 GRUPPO FERROVIE DELLO STATO ITALIANE

PROGETTAZIONE: **ITALFERR**
 GRUPPO FERROVIE DELLO STATO ITALIANE

CUP: J74J22000170001

DIREZIONE TECNICA
 U.O. ARCHITETTURA, AMBIENTE E TERRITORIO - S.O. AMBIENTE
 PROGETTO DEFINITIVO
 Elettrificazione Linea Cagliari - Oristano

PROGETTO DI MONITORAGGIO AMBIENTALE
 Planimetria di localizzazione punti di monitoraggio Tav. 1/2

SCALA:
1:5.000

COMMESSA	LOTTO	FASE	ENTE	TIPO DOC.	OPERA/DISCIPLINA	PROGR.	REV.
RR05	00	D	22	P5	MA0000	001	A

Rev.	Descrizione	Redatto	Data	Verificato	Data	Approvato	Data	Autorizzato Data
A	Emissione definitiva	F. Mascari	Gennaio 2023	T. Capriano G. Diapoli	Gennaio 2023	P. Mantra	Gennaio 2023	C. Ercolani Gennaio 2023