

SIMBOLOGIA

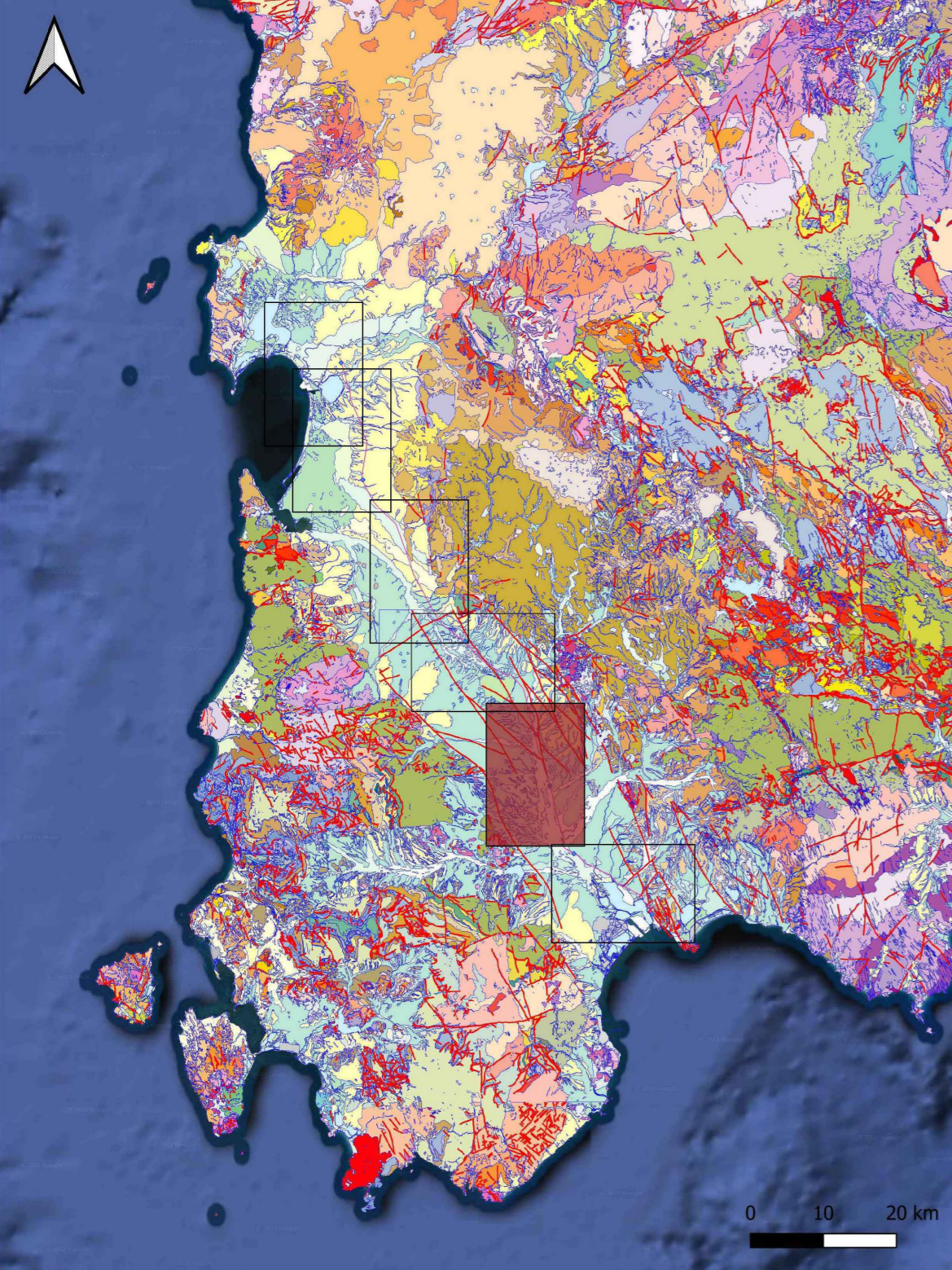
-  Tracciato ferroviario
-  Lineamenti tettonici certi (continui) e presunti (tratteggiati)
-  Ubicazione Sottostazioni

LEGENDA LITOLOGICA

*Dati estratti dal Geoportale del SITR della Regione Sardegna

-  A222: SEDIMENTI ALLUVIONALI
AA2_006: Depositi alluvionali terrazzati. Ghiaie con subordinate sabbie. OLOCENE.
-  A222: SEDIMENTI ALLUVIONALI
AA2_003: Depositi alluvionali. Sabbie con subordinati limi e argille. OLOCENE.
-  A222: SEDIMENTI ALLUVIONALI
AA2_002: Depositi alluvionali. Ghiaie da grossolane a medie. OLOCENE.
-  A222: SEDIMENTI ALLUVIONALI
AA2_007: Depositi alluvionali terrazzati. Sabbie con subordinati limi ed argille. OLOCENE.
-  A222: SEDIMENTI ALLUVIONALI
AA2_006: Depositi alluvionali terrazzati. Ghiaie con subordinate sabbie. OLOCENE.
-  A230: DEPOSITI PLEISTOCENICI DELL'AREA CONTINENTALE
AB0_007: Litofacies nel Subistema di Portoscuso (SISTEMA DI PORTOVESME): Ghiaie alluvionali terrazzate da medie a grossolane, con subordinate sabbie. PLEISTOCENE SUP.
-  E221: UNITÀ TETTONICA DELL'ARBURESE
LB1_002: ARENARIE DI SAN VITO. Alternanze irregolari, da decimetriche a metriche, di metarenarie medio-fini, metasliti con laminazioni piano-parallele, ondulate ed incrociate, e metasliti micacee di colore grigio. Intercalazioni di meta-microconglomerati poligenici.
-  B232: SUCCESSIONE SEDIMENTARIA OLIGO-MIOCENICA DEL CAMPIDANO-SULCIS
CC2_007: MARNE DI GESTURI. Marne arenacee e siltiche giallastre con intercalazioni di arenarie e calcarenarie contenenti faune a pteropodi, molluschi, foraminiferi, nannoplanton, frammenti itiolitici, frustoli vegetali. BURDIGALIANO SUP. - LANGHIANO MEDIO.
-  A223: SEDIMENTI LACUSTRI
AA3_005: Depositi lacustri, palustri. Argille molto plastiche, localmente ricche di materia organica, talvolta con sottili intercalazioni di sabbie contenenti gusci di bivalvi (Cerastoderma edule), di gastropodi polmonati (Hydrobia ventrosa) e ostracodi.

KeyPlan



COMMITTENTE: 
RFI
RETE FERROVIARIA ITALIANA
GRUPPO FERROVIE DELLO STATO ITALIANE

PROGETTAZIONE: 
ITALFERR
GRUPPO FERROVIE DELLO STATO ITALIANE

CUP: J74J22000170001

DIREZIONE TECNICA
S.O. GEOLOGIA
PROGETTO DEFINITIVO
Elettrificazione Linea Cagliari – Oristano

Carta geologica
Elettrificazione Linea Cagliari – Oristano

SCALA:
1:25000

COMMESSA LOTTO FASE ENTE TIPO DOC. OPERA/DISCIPLINA PROGR. REV.
RR0S 00 D 69 N3 GE00001 002 B

Rev.	Descrizione	Redatto	Data	Verificato	Data	Approvato	Data	Autorizzato Data
A	EMISSIONE ESECUTIVA	F. Tassanin A. Pacione	Lug. 2022	P. Balbi	Lug. 2022	Paolo Manca	Lug. 2022	M. COMEDINI Dicembre 2022
B	Rimessione a seguito di commenti ODI	R. Carfagna	Dicembre 2022	P. Balbi	Dicembre 2022	Paolo Manca	Dicembre 2022	 Dott. Geol. Massimo Comedini Data di Approvazione: 21/12/2022

File: RR0S00D69N3GE0001002B.dwg n. Elab.: