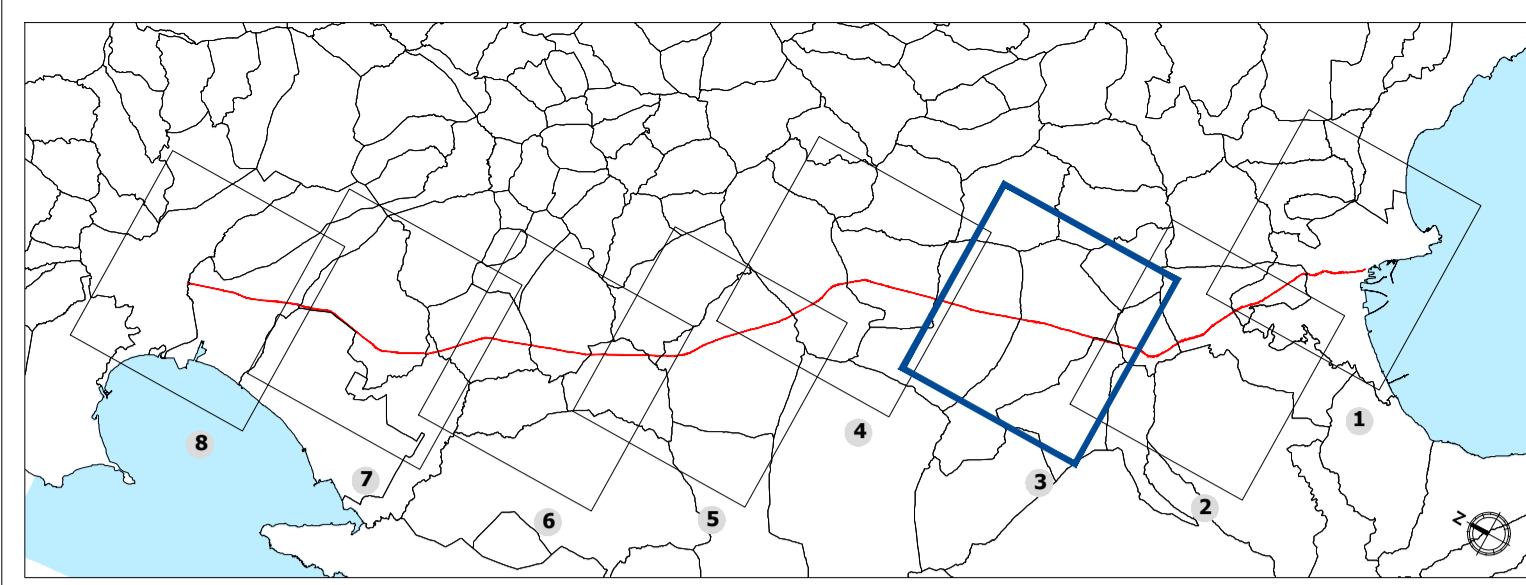




AT-03
SSE
SUPERFICIE 1500 mq

Key plan



LEGENDA

- Linea ferroviaria oggetto di elettrificazione
- SSE
- Aree di cantiere

Rete Natura 2000

- Siti di Interesse Comunitario (SIC)
- Zona Speciale di Conservazione (ZSC)
- Zona di Protezione Speciale (ZPS)

Fasce di distanza dall'asse linea

- 1.000 m
- 2.500 m
- 5.000 m

Fonti: MITE, Portale FTP; Rete Natura 2000 (Agg. 12/2021)

COMMITTENTE:
RFI
 RETE FERROVIARIA ITALIANA
 GRUPPO FERROVIE DELLO STATO ITALIANE

PROGETTAZIONE:
ITALFERR
 GRUPPO FERROVIE DELLO STATO ITALIANE

CUP: J74J22000170001

DIREZIONE TECNICA
 U.O. ARCHITETTURA, AMBIENTE E TERRITORIO - S.O. AMBIENTE
 PROGETTO DEFINITIVO
 Elettrificazione Linea Cagliari - Oristano

VALUTAZIONE DI INCIDENZA
 Carta dei siti della Rete Natura 2000 Tav. 3/8

SCALA:
 1:25.000

COMMESSA	LOTTO	FASE	ENTE	TIPO DOC.	OPERA/DISCIPLINA	PROGR.	REV.
RR0S	00	D	22	N3	1M0003	003	A

Rev.	Descrizione	Redatto	Data	Verificato	Data	Approvato	Data	Autorizzato Data
A	Emissione definitiva	F. Massari	Giugno 2022	T. Capitano G. Dagelli	Giugno 2022	P. Manna	Giugno 2022	C. Ercolani Giugno 2022