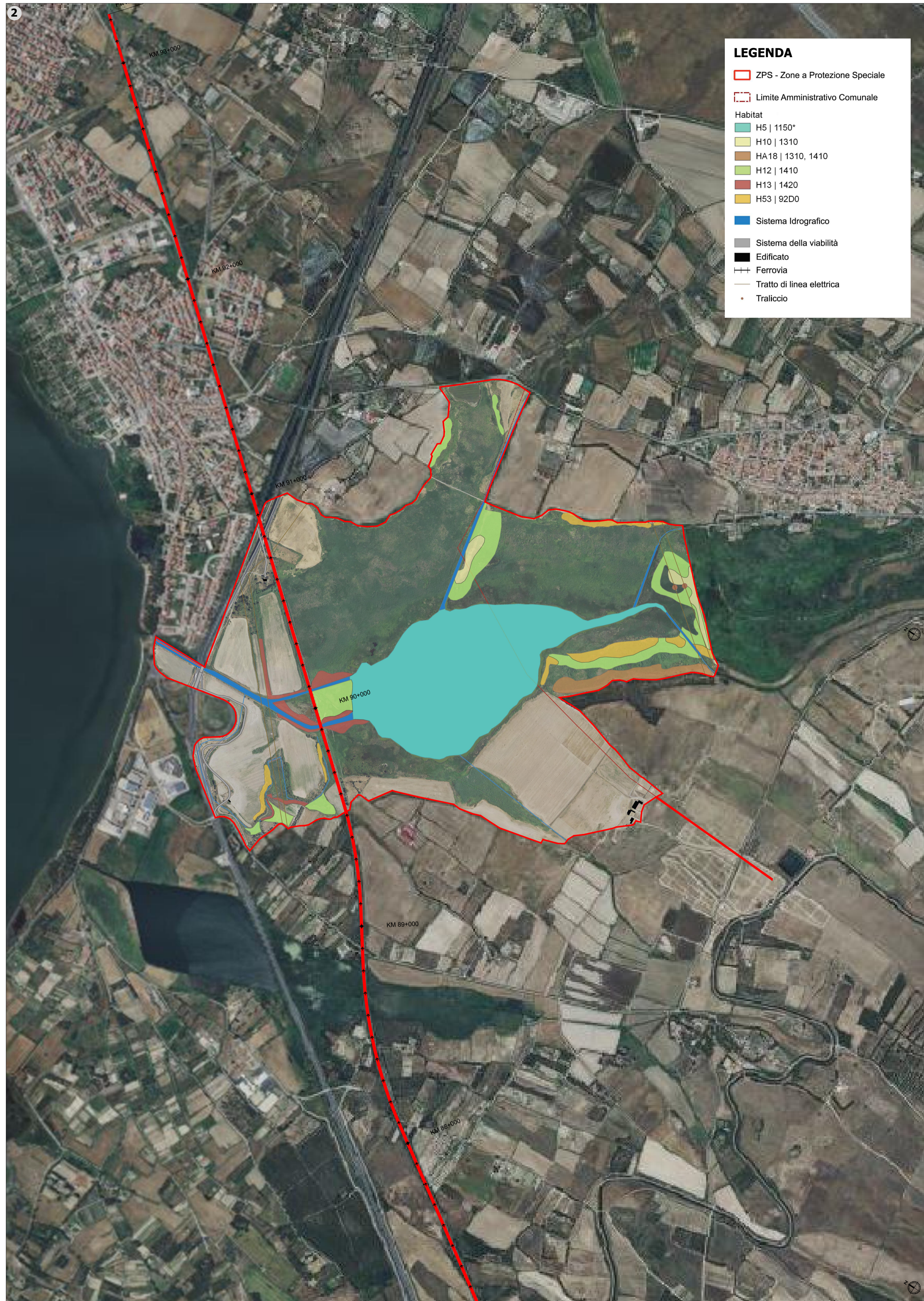




LEGENDA
HABITAT

- Laguna Costiera (Cod 1150*)
- Vegetazione alofila (Cod 1410 e 1510)
- Vegetazione alofila (Cod 1310)
- Tifeto, Fragmiteto
- Zona Agricola
- Infrastrutture



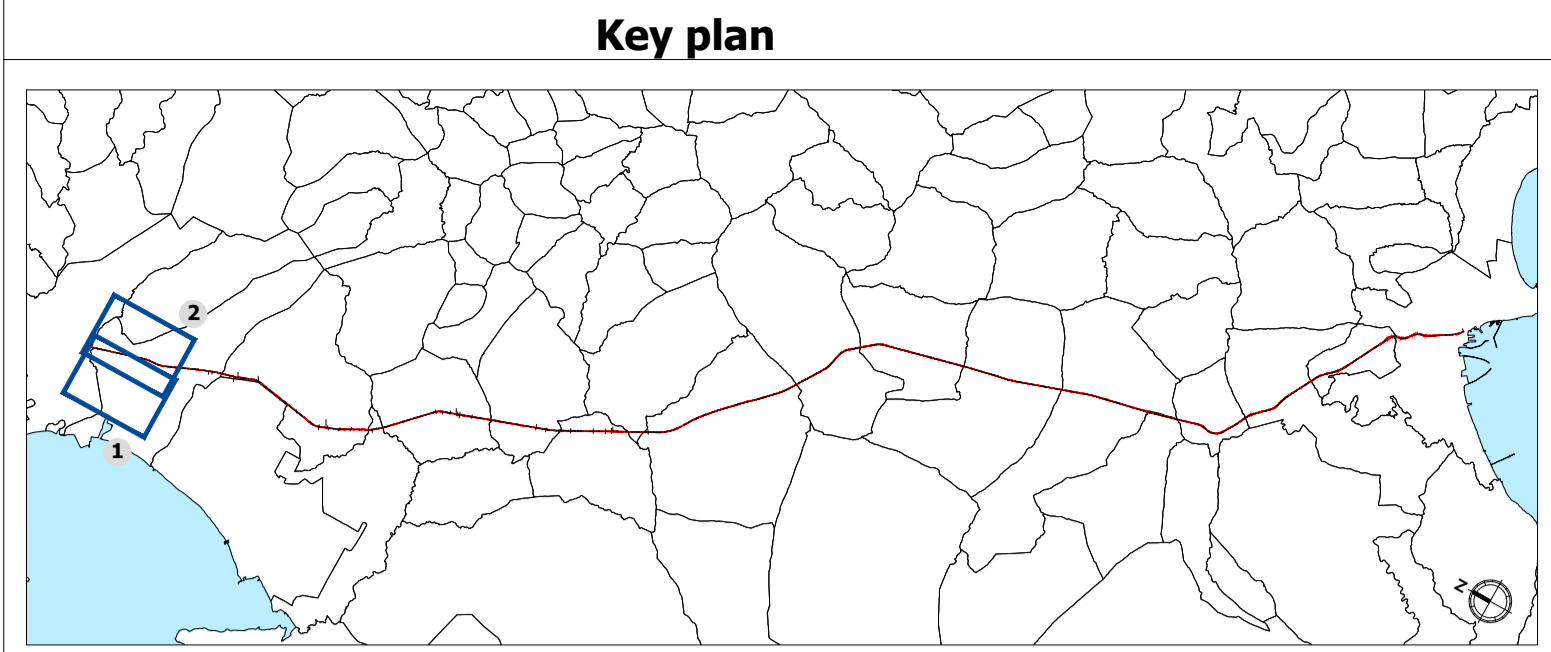
LEGENDA

- ZPS - Zone a Protezione Speciale
- Limite Amministrativo Comunale

Habitat

- H5 | 1150*
- H10 | 1310
- HA18 | 1310, 1410
- H12 | 1410
- H13 | 1420
- H53 | 92D0

- Sistema Idrografico
- Sistema della viabilità
- Edificato
- Ferrovia
- Tratto di linea elettrica
- Traliccio



LEGENDA

- Linea ferroviaria oggetto di elettrificazione

COMMITTENTE: **RFI**
RETE FERROVIARIA ITALIANA
GRUPPO FERROVIE DELLO STATO ITALIANE

PROGETTAZIONE: **ITALFERR**
GRUPPO FERROVIE DELLO STATO ITALIANE

CUP: J74J22000170001

DIREZIONE TECNICA
U.O. ARCHITETTURA, AMBIENTE E TERRITORIO - S.O. AMBIENTE
PROGETTO DEFINITIVO
Elettrificazione Linea Cagliari - Oristano

VALUTAZIONE DI INCIDENZA
Carta della vegetazione e degli habitat e specie di direttiva interferiti

SCALA:
1:10.000

COMMESSA	LOTTO	FASE	ENTE	TIPO DOC.	OPERA/DISCIPLINA	PROGR.	REV.
RR0S	00	D	22	N4	IM0003	001	A

Rev.	Descrizione	Redatto	Data	Verificato	Data	Approvato	Data	Autorizzato Data
A	Emissione definitiva	F. Mascari	Giugno 2022	T. Capitanio G. Diapoli	Giugno 2022	P. Manna	Giugno 2022	C. Ercolani Giugno 2022