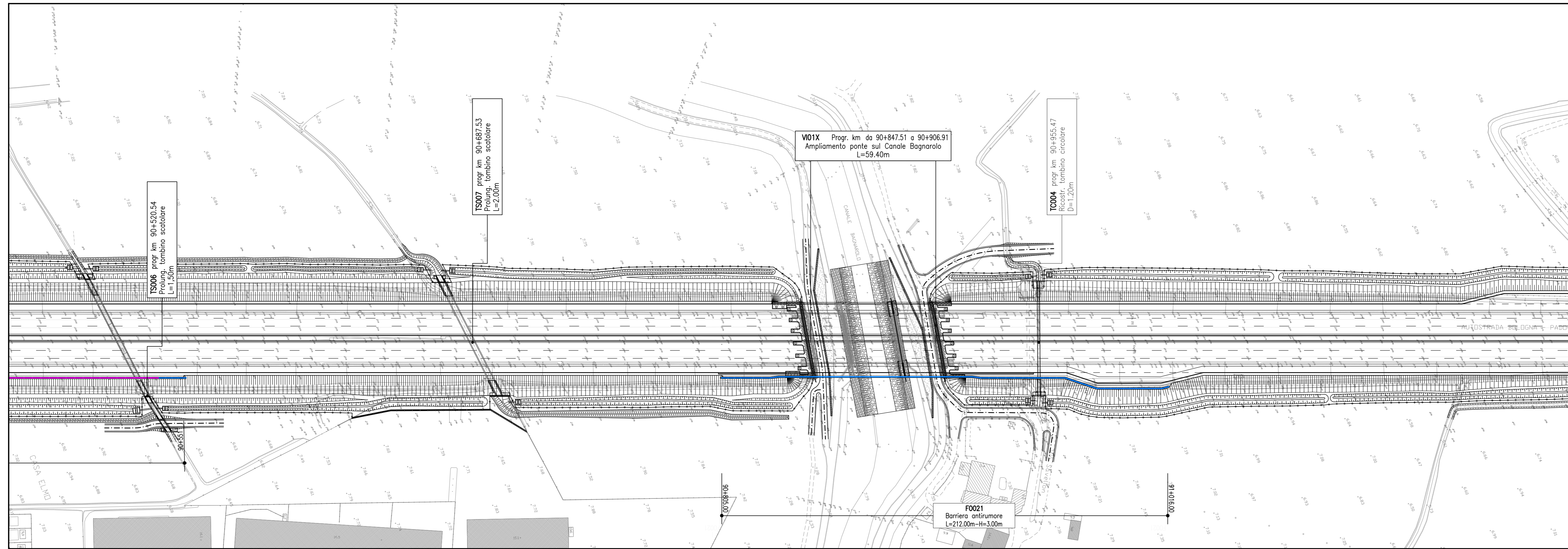
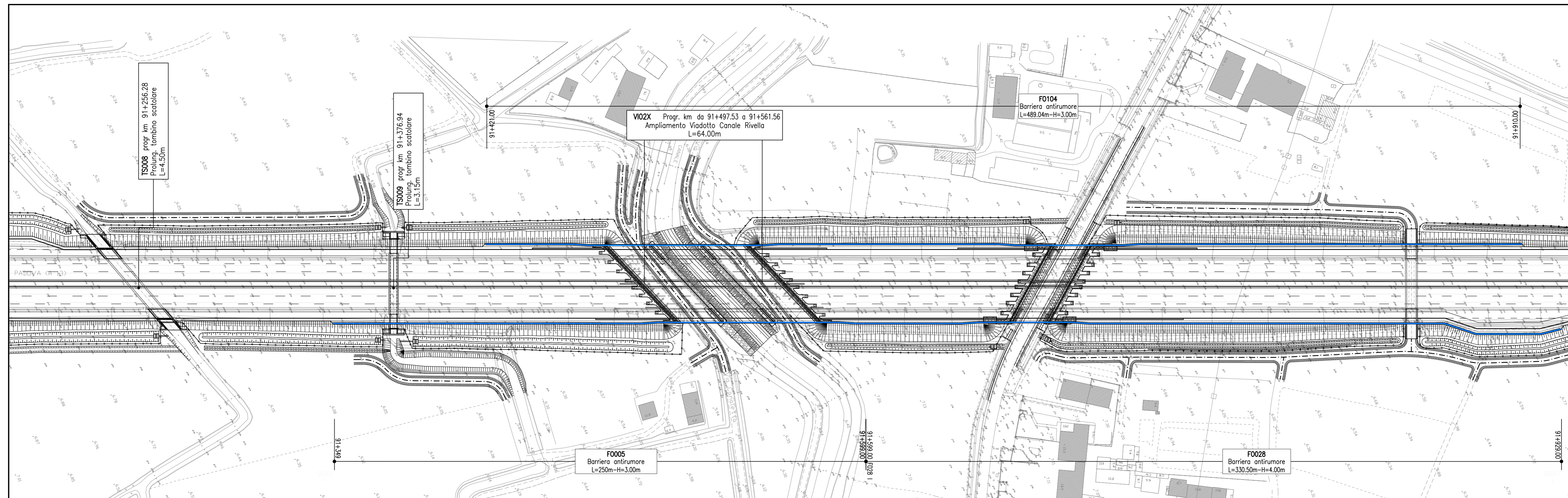


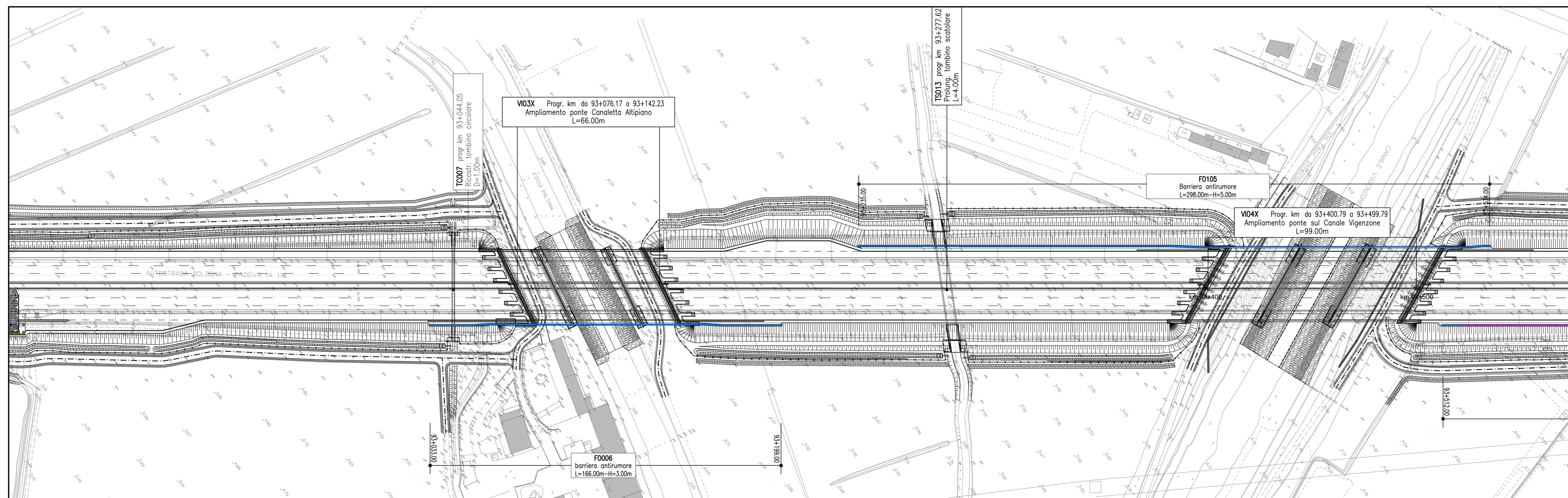
PLANIMETRIA D'ASSIEME FO021 1:1000



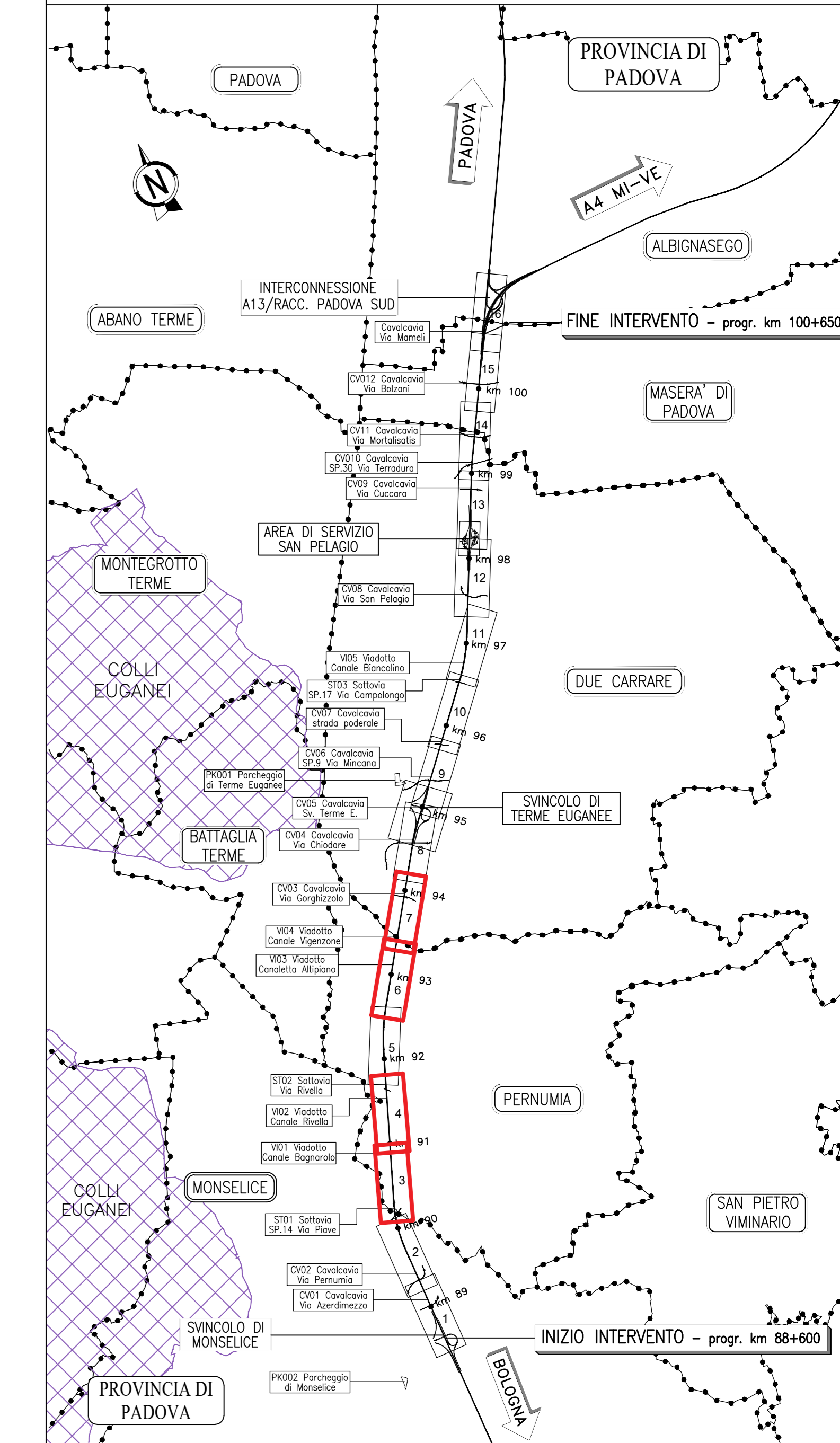
PLANIMETRIA D'ASSIEME FO005-FO028 - FO104 1:1000



PLANIMETRIA D'ASSIEME FO006 - FO105 1:1000



QUADRO DI UNIONE



- Barriera antirumore opaca (comprensiva di tratti di transizione)
- Barriera antirumore trasparente



AUTOSTRADA (A13) : BOLOGNA-PADOVA

AMPLIAMENTO ALLA TERZA CORSIA
TRATTO : MONSELICE - PADOVA SUD

PROGETTO ESECUTIVO

AUTOSTRADA A13

ASPETTI AMBIENTALI
BARRIERE ACUSTICHE - PARTE GENERALE
Planimetria - Tav. 2

FO021 pk 90+475.00/91+200.00
FO005-FO028-FO104 pk 91+200.00/91+925.00
FO006-FO105 pk 92+850.00/93+575.00

IL PROGETTISTA SPECIALISTICO Amb. Enrico Fregonese Via Anichini, 10 Responsabile Acustica e Passaggio		IL RESPONSABILE INTEGRAZIONE PRESTAZIONI SPECIALISTICHE Ing. Mario Brugnotti Via Foggia, 10 Responsabile Acustica		IL DIRETTORE TECNICO Ing. Sara Frattini Via Foggia, 10 T.A. Ambiente	
CODICE IDENTIFICATIVO 111315 0000 PE AU AMB FO000 00000 D AUA 2804 -0		ORDINATORE XXX		REVISIONE 11 DICEMBRE 2021	
INGEGNER COORDINATORE Ing. Mario Brugnotti Via Foggia, 10		SUPPORTO SPECIALISTICO VERIFICATO		REVISIONE 11 DICEMBRE 2021	

VISTO DEL COMMITTENTE Ing. Massimo Tassinari	VISTO DEL CONCESSIONE Ministero delle Infrastrutture e delle Mobilità Sostenibili
---	--