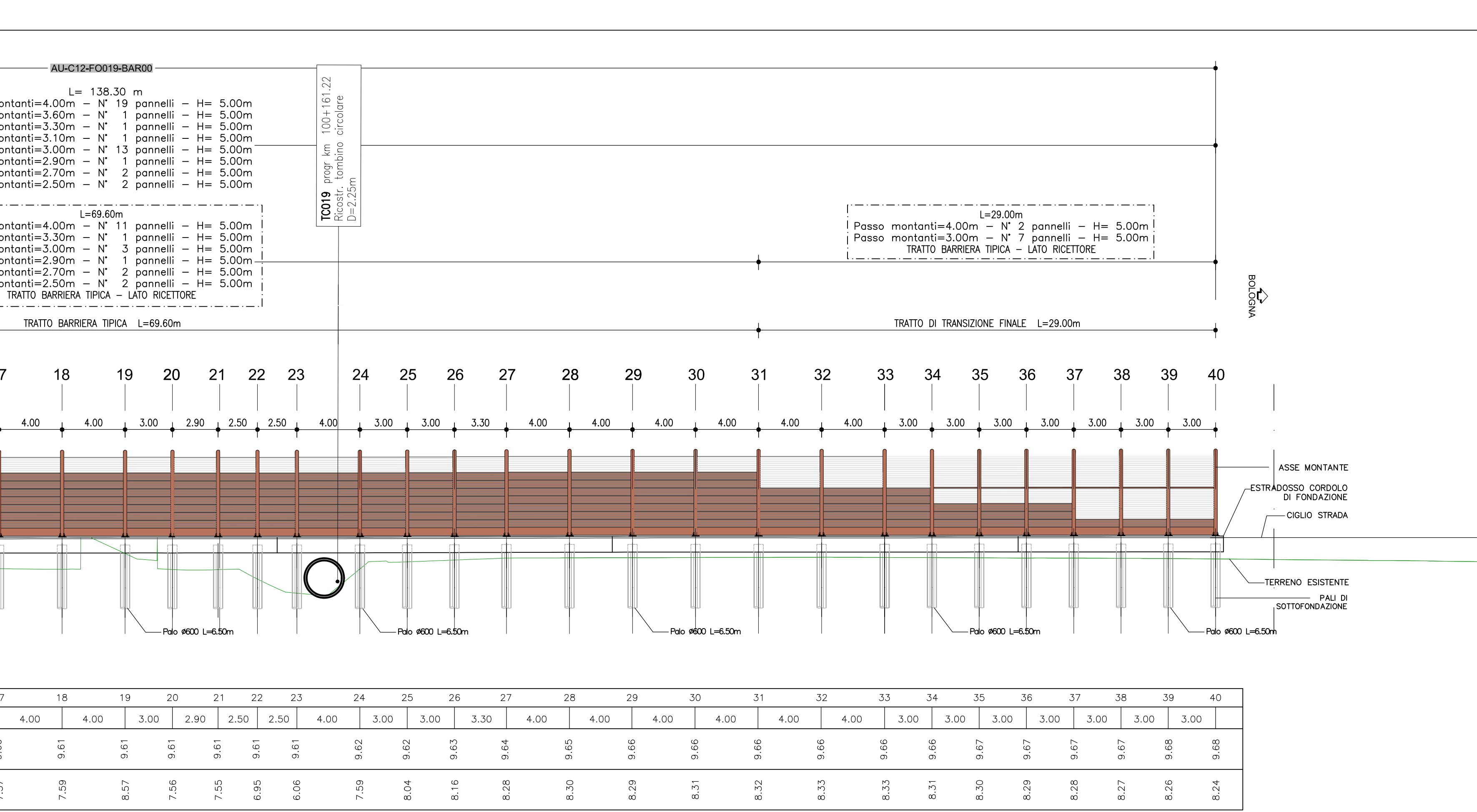
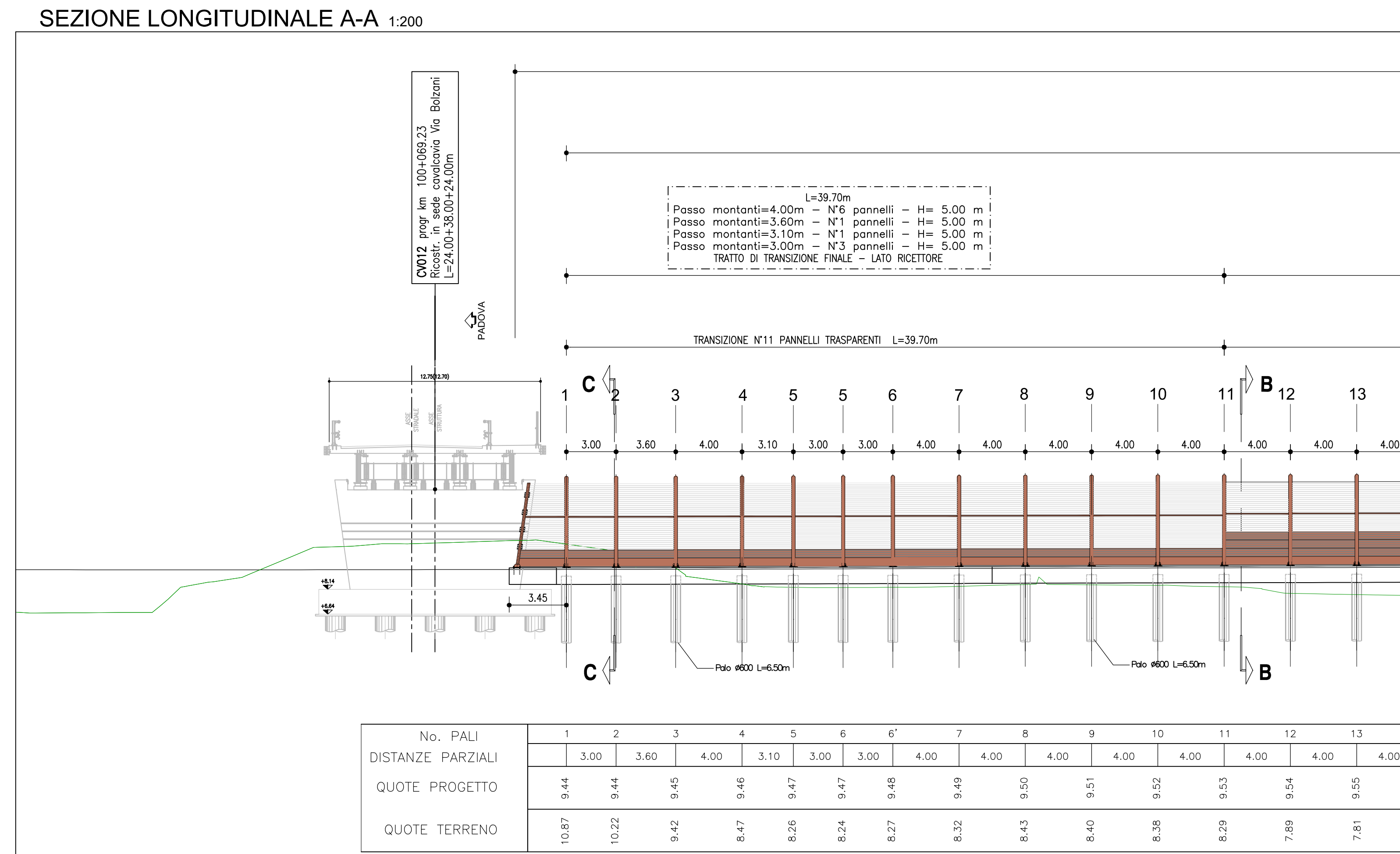
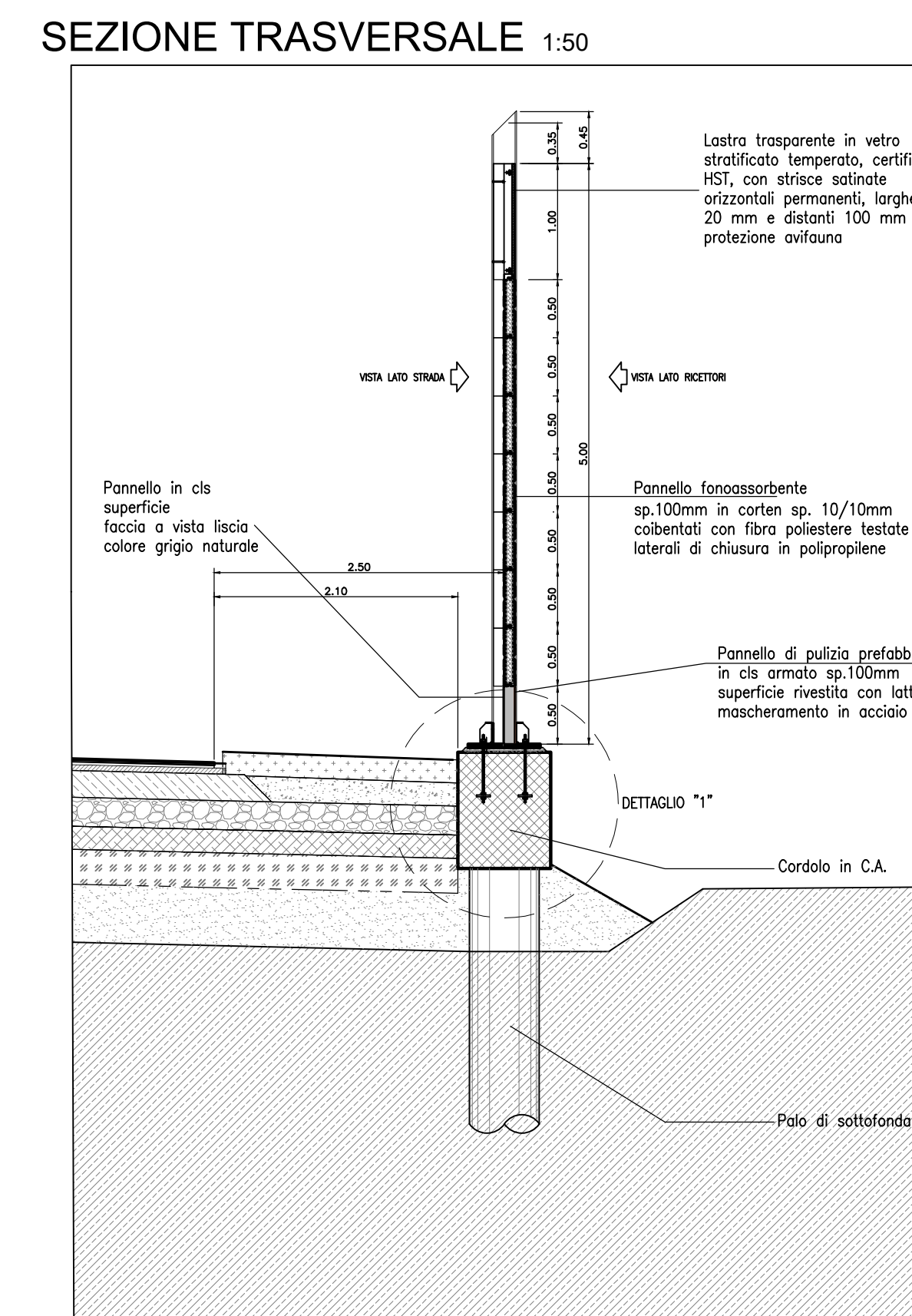
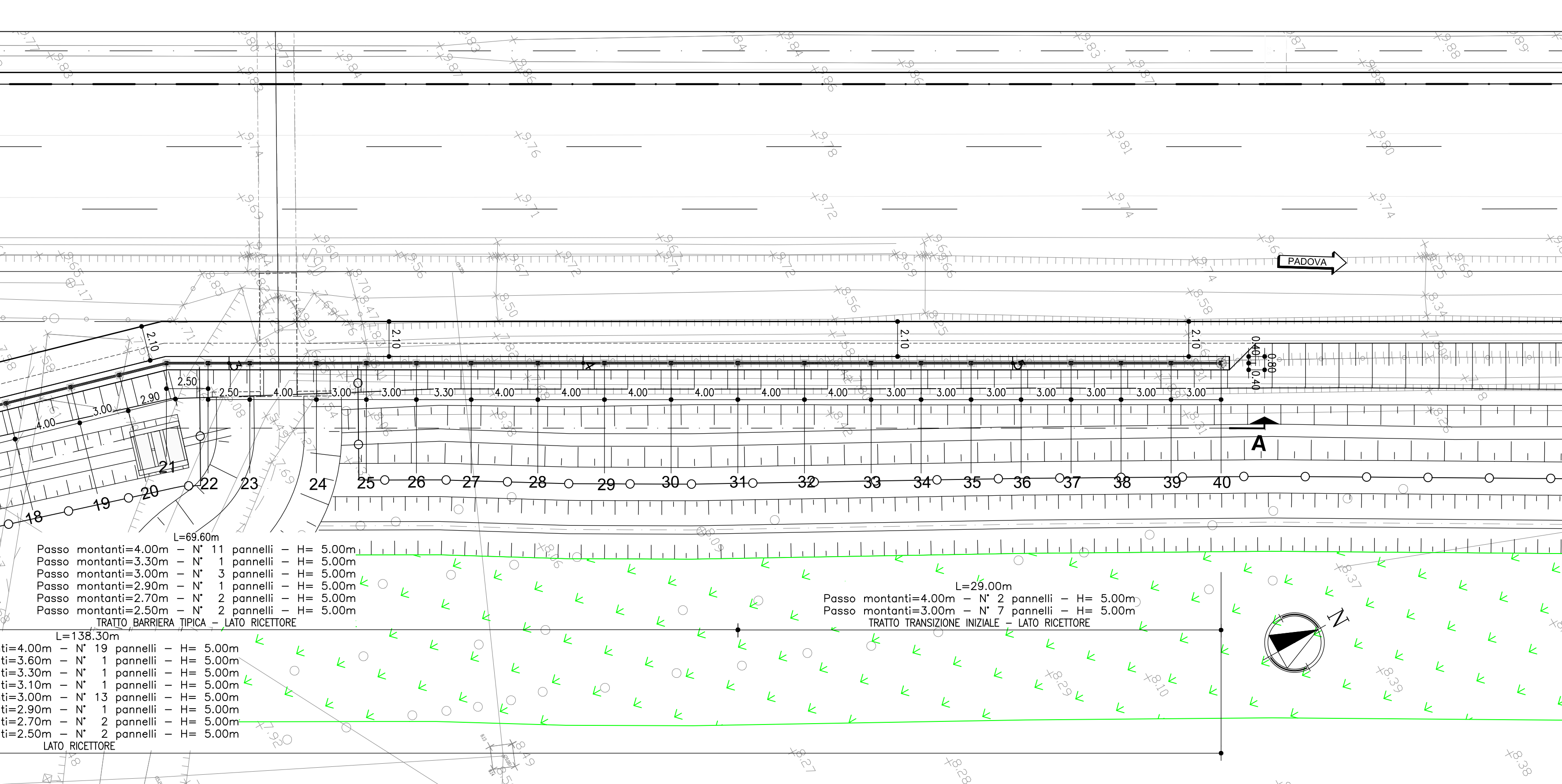
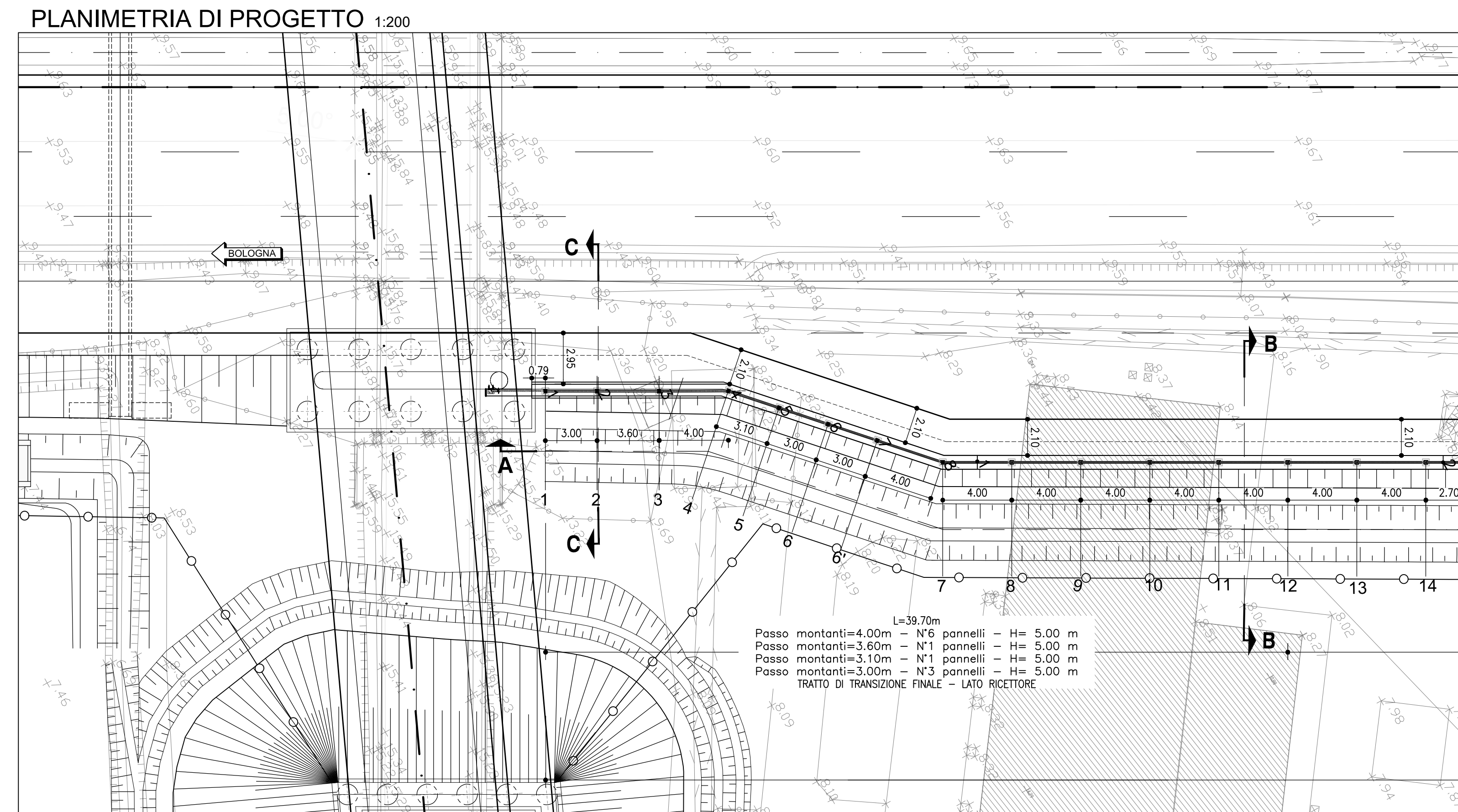


ELABORATI DI RIFERIMENTO

- LA TIPOLOGIA DI BARRIERA RAAPPRESENTATA IN QUESTI ELABORATI GRAFICI E' INDICATA PER ECATTA TIPOLOGIA E LE CARATTERISTICHE COSTRUTTIVE DELLE BARRIERE FOA S'VEDONO GLI ELABORATI SPECIFICI 111315-0000-PE-AU-AMB-F0000-0000-0-AMB-1800-0 - RASOIO DELLE TIPOLOGIE ARCHITETTONICHE
- SI RINDACA AGLI APPRETTI ELABORATI GRAFICI PER QUANTO RIGUARDA LE SOSTANZIONI EROLOGICHE E DEFINITE
- SI RINDACA AGLI APPRETTI ELABORATI GRAFICI PER QUANTO RIGUARDA LE ARMATURE DEI PALI E DEL CORDOLO
- 111315-0000-PE-AU-AMB-F0000-0000-0-AMB-1800-0 - RELAZIONE DI CALCOLO
- 111315-0000-PE-AU-AMB-F0000-0000-0-AMB-1800-0 - CARATTERISTE E ARMATURA FONDAZIONE
- 111315-0000-PE-AU-AMB-F0000-0000-0-AMB-1800-0 - CARATTERISTE E ARMATURA FONDAZIONE
- SI RINDACA AGLI APPRETTI ELABORATI GRAFICI PER QUANTO RIGUARDA LE OPERE INTERCORTE
- 111315-0000-PE-IN-HA-CV02-0000-0-STR-16223-0

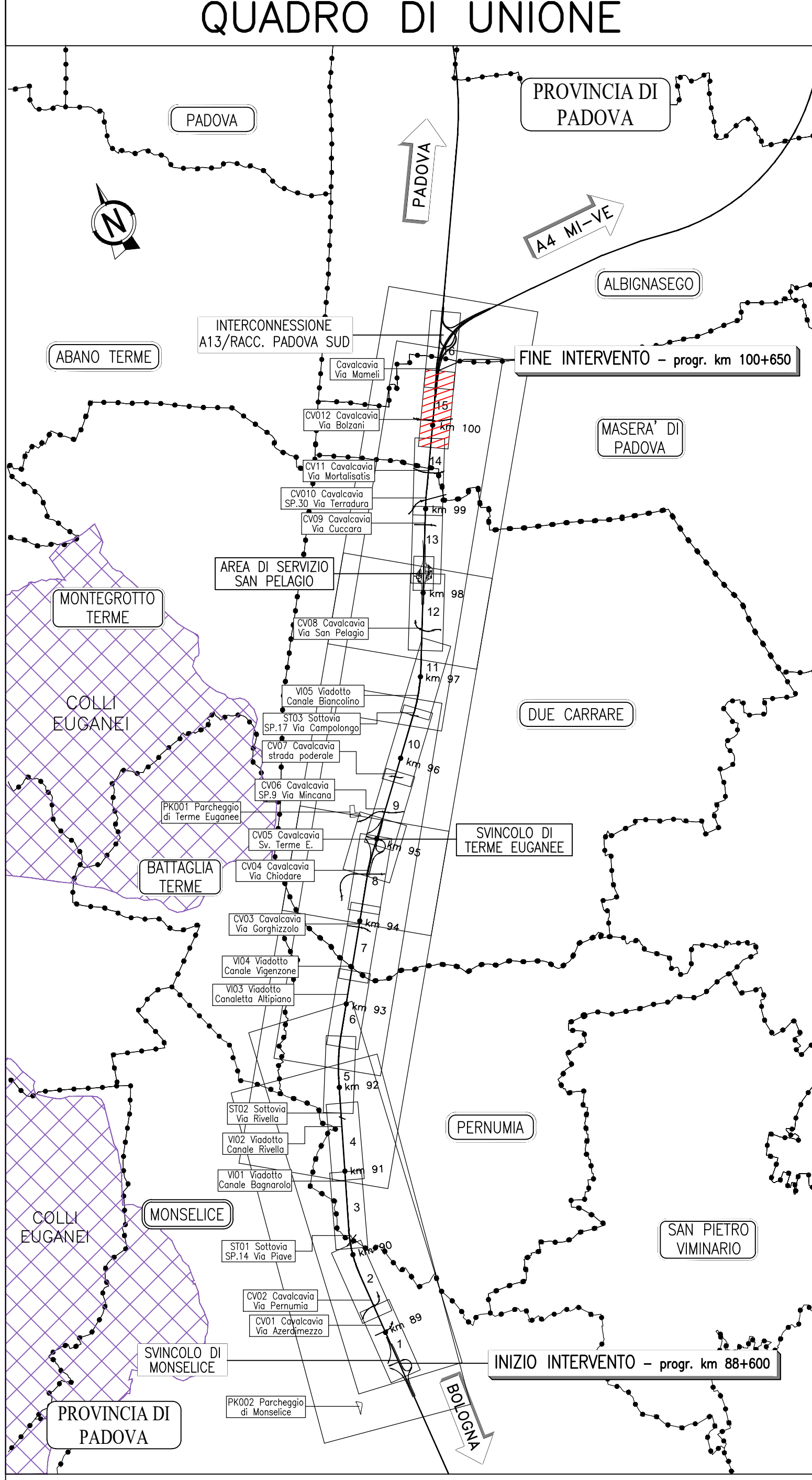
GEOMETRIZZAZIONE FIDA

- LA MASSIMA RAGGIO DI CURVATURA E' PARI A 10' DI ANGOLO, PER RAGGI DI CURVATURA MAGGIORI SI RIDUCA L'INTERASSE DEI MONTANTI
- LA RENDENZA MASSIMA DEL PRIBLO E PARI A 1% PER FENOMENI SUPERIORI SI EFFETTUANO CRONIZZAMENTI A RENDENZA DI SCALFETTI



TRACCIAMENTO MONTANTI BARRIERA

PUNTO	EST	NORD
M-1	1000478.105	3004086.819
M-2	1000479.565	3004089.440
M-3	1000481.314	3004092.581
M-4	1000483.253	3004096.084
M-5	1000485.541	3004098.176
M-6	1000487.755	3004100.200
M-7	1000489.969	3004102.224
M-8	1000492.924	3004104.926
M-9	1000496.820	3004111.914
M-10	1000498.768	3004115.407
M-11	1000500.716	3004118.901
M-12	1000502.664	3004122.394
M-13	1000504.612	3004125.888
M-14	1000506.560	3004129.382
M-15	1000507.874	3004131.738
M-16	1000508.578	3004134.344
M-17	1000509.621	3004138.206
M-18	1000510.663	3004142.068
M-19	1000511.706	3004145.929
M-20	1000512.488	3004148.826
M-21	1000513.247	3004151.639
M-22	1000514.465	3004153.823
M-23	1000515.683	3004156.007
M-24	1000517.631	3004159.501
M-25	1000519.092	3004162.121
M-26	1000520.553	3004164.741
M-27	1000522.154	3004167.612
M-28	1000524.102	3004171.105
M-29	1000526.050	3004174.599
M-30	1000527.998	3004178.092
M-31	1000529.946	3004181.586
M-32	1000531.894	3004185.079
M-33	1000533.842	3004188.573
M-34	1000535.303	3004191.193
M-35	1000536.764	3004193.813
M-36	1000538.225	3004196.433
M-37	1000539.686	3004199.053
M-38	1000541.147	3004201.673
M-39	1000542.608	3004204.294
M-40	1000544.069	3004206.914



NOTE GENERALI

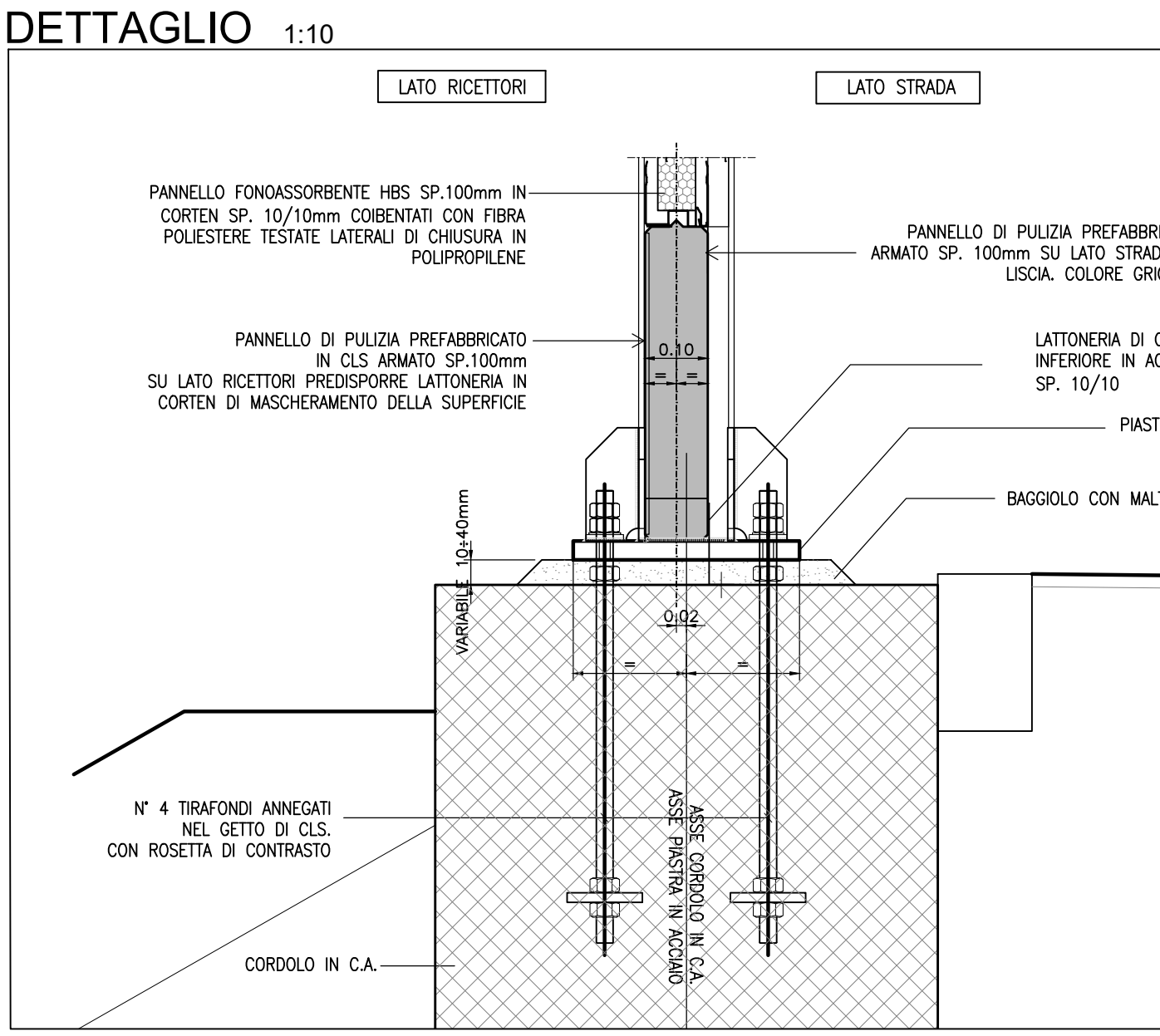
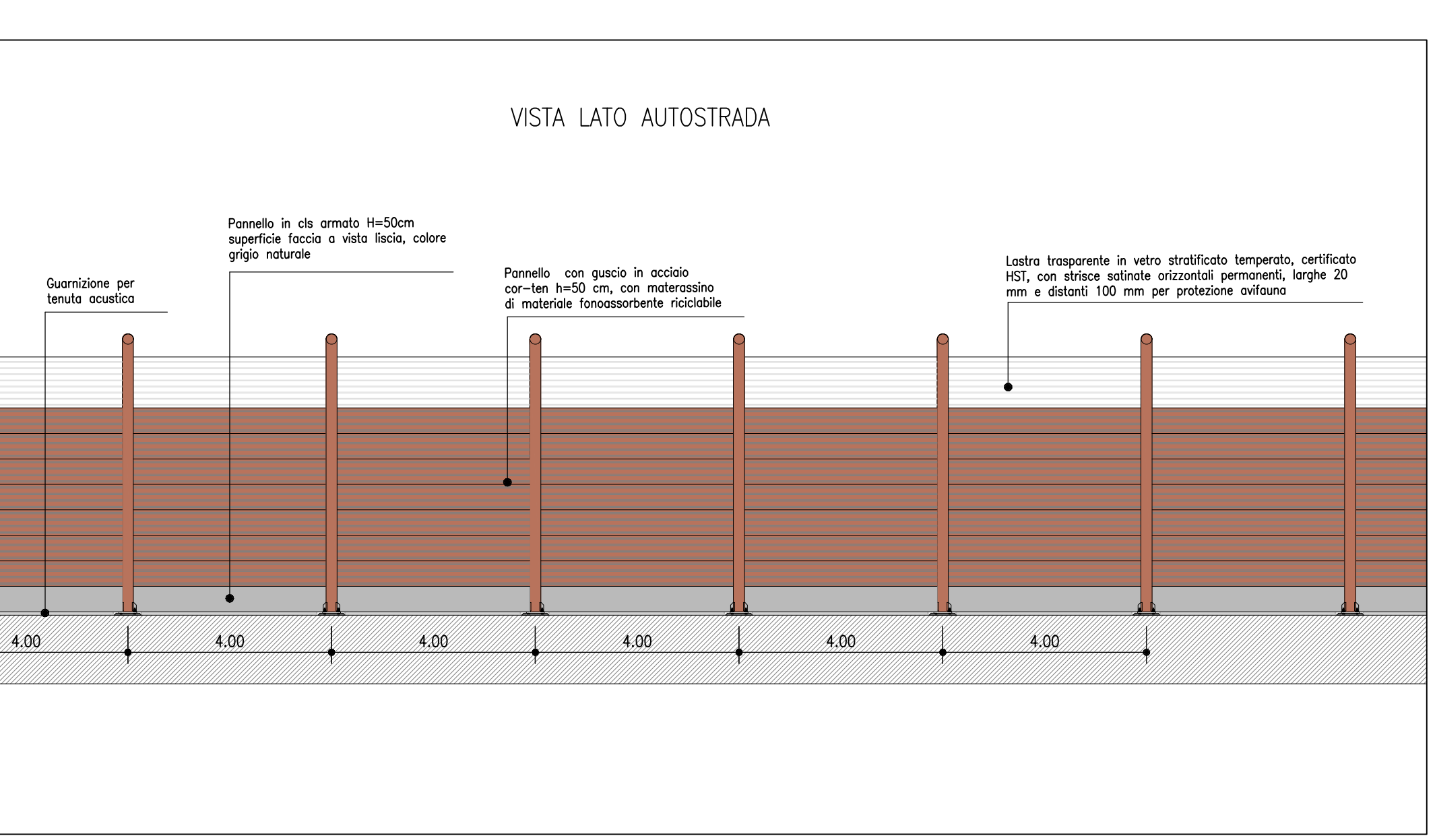
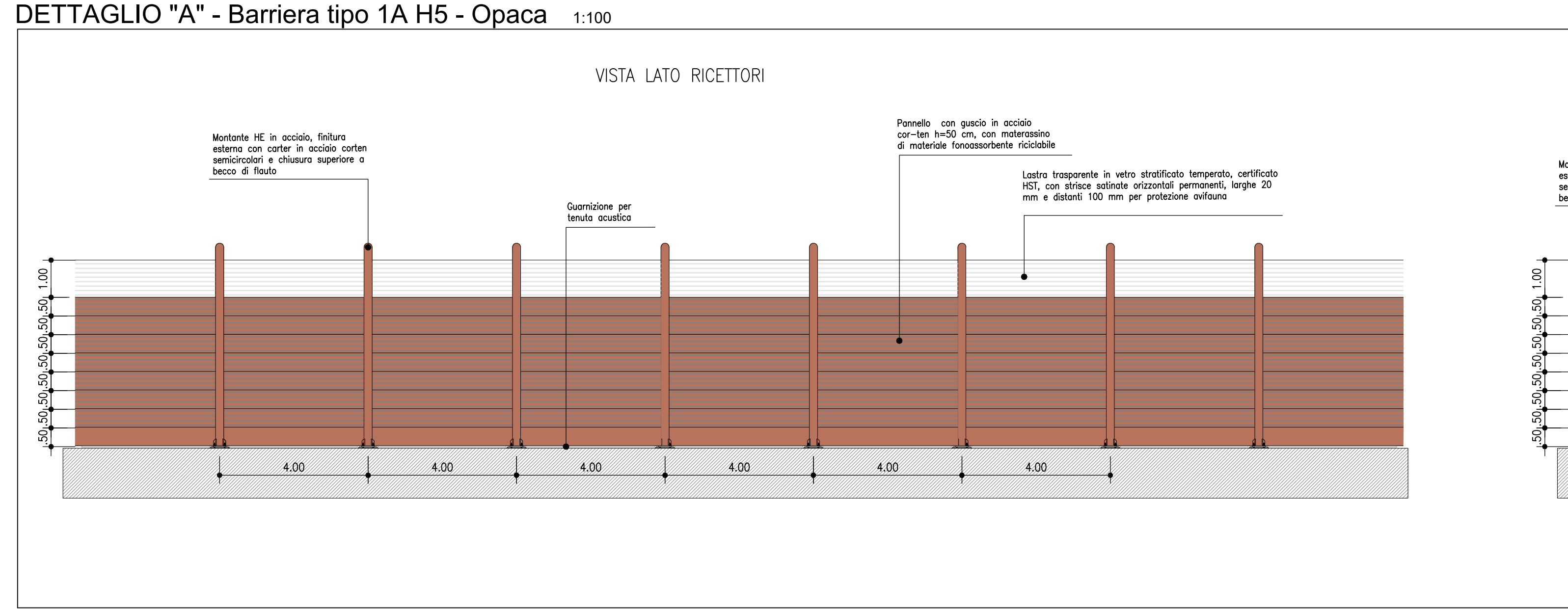
- TUTTE LE DIMENSIONI SONO ESPRESSE IN METRI.
- TUTTE LE QUOTE ALTIMETRICHE E LE COORDINATE SONO ESPRESSE IN METRI.
- LE DIMENSIONI DELLE SEZIONI TRASVERALI SONO RIFERITE ALL'ASSE DI TRACCIAMENTO AUTOSTRADE.
- LA DIMENSIONE IN ALTEZZA DEL PANNELLO FORNOSUBBENTRANTE E' DI 50 CM, LA DIMENSIONE DELLA LAMINA TRASPARENTE E' DI 100, 100 O 200 CM.
- LE LASTRE TRASPARENTI DEVONO ESSERE DOTATE DI STRISSE ORIZZONTALI PERMANENTI, LARGHE 20 MM E DISTANTI DI 100 MM, PER LA PROTEZIONE DELL'INFIAMM.
- TUTTI I MATERIALI DEVONO ESSERE DOTATI DI CERTIFICAZIONE DI CONFORMITA' E LE RELATIVE NORME TECNICHE.
- RELATIVAMENTE ALLE LASTRE TRASPARENTI, IN PRESSIONE DI VANTUOLI, FONTE IN PROSPETTIVA DI ANZIONO O COMANDATE DI SITI PREVIDENTALI, DEVONO ESSERE UTILIZZATE LASTRE CON CARATTERISTICHE TALI DA EVITARE LA PROIEZIONE DEI FRAMMENTI IN CASO DI ROTTURAZIONE E DEVONO ESSERE FISSATE A BONE QUALITA' DI ANZIONO (V. 34.1.3.1 Capitolo Specifico d'Appalto, Norme UNI EN ISO 1784-2 Appendice B).
- NEI CASI DI BARRIERA ACOUSTICA DEL TIPO NON COMPLETO PASTA LAMINA AUTOSTRADE IN RILIEVO, SU OPERE CIVILI MAGGIORI O MINORI, SULLA TESTA DI MUR DI SOSTEGNO (SOTTOSCRIPTA), SEMPRE PREVEDI IL PANNELLO H=40 CM IN CLS (O PALLIDA) AL PIEDE DELLA BARRIERA.
- NEI CASI DI BARRIERA ACOUSTICA DEL TIPO NON COMPLETO PASTA LAMINA AUTOSTRADE IN RILIEVO, SULLA TESTA DI MUR DI CONTROPILA, NON SARE' PREVISTO ALCUN PANNELLO ALLA BASE IN CLS (O PALLIDA).
- PRIMA DELL'INIZIO DEI LAVORAZIONI DEVONO ESSERE VERIFICATE LE QUOTE, LA PRESSIONE DI DENTALI SOTTOSCRIPTE E LE GEOMETRIE DELLE OPERE ESISTENTI.
- IN CORSO D'OPERA SI DOVRA' PROCEDERE ALLA VERIFICA DELLA LUBRIFICAZIONE DELLE OPERE ESISTENTI, IN CONTRADIOPO CON LA D.L. DEL IN GENERALE DELLE INTERFERENZE DI SERRA/SOTTOSCRIPTE.
- PER LA TIPOLOGIA E LE CARATTERISTICHE COSTRUTTIVE DELLA PRODUZIONE SI VEDANO GLI ELABORATI SPECIFICI.
- PER I DETTAGLI E LE SOSTANZIONI EROLOGICHE SI VEDANO GLI ELABORATI SPECIFICI.
- PER LA VERIFICA DI CANTIERE SI VEDANO GLI ELABORATI SPECIFICI.

autostrade per l'Italia

AUTOSTRADA (A13) : BOLOGNA-PADOVA

AMPLIAMENTO ALLA TERZA CORSIA

TRATTO : MONSELICE - PADOVA



TRACCIAMENTO QUINTI CORDOLO

PUNTO	EST	NORD
G-1	1000493.849	3004106.699
G-2	1000507.047	3004130.255
G-3	1000515.074	3004154.915
G-4	1000525.425	3004173.478
G-5	1000537.980	3004195.994

PROGETTO ESECUTIVO

AUTOSTRADA A13

ASPETTI AMBIENTALI

Barr acustica N L=138.00m H=5m pk100+079.00/100+216.00

Planimetria e prospetto

Il PROGETTISTA SPECIALISTICO: **Aut. Enrico Favaroni**
 Il RESPONSABILE E INTEGRATORE PRESTAZIONI SPECIFICAZIONE: **Ing. Mario Bigliotti**
 Il DIRETTORE TECNICO: **Ing. Sara Frisconi**

TECNE

autostrade per l'Italia