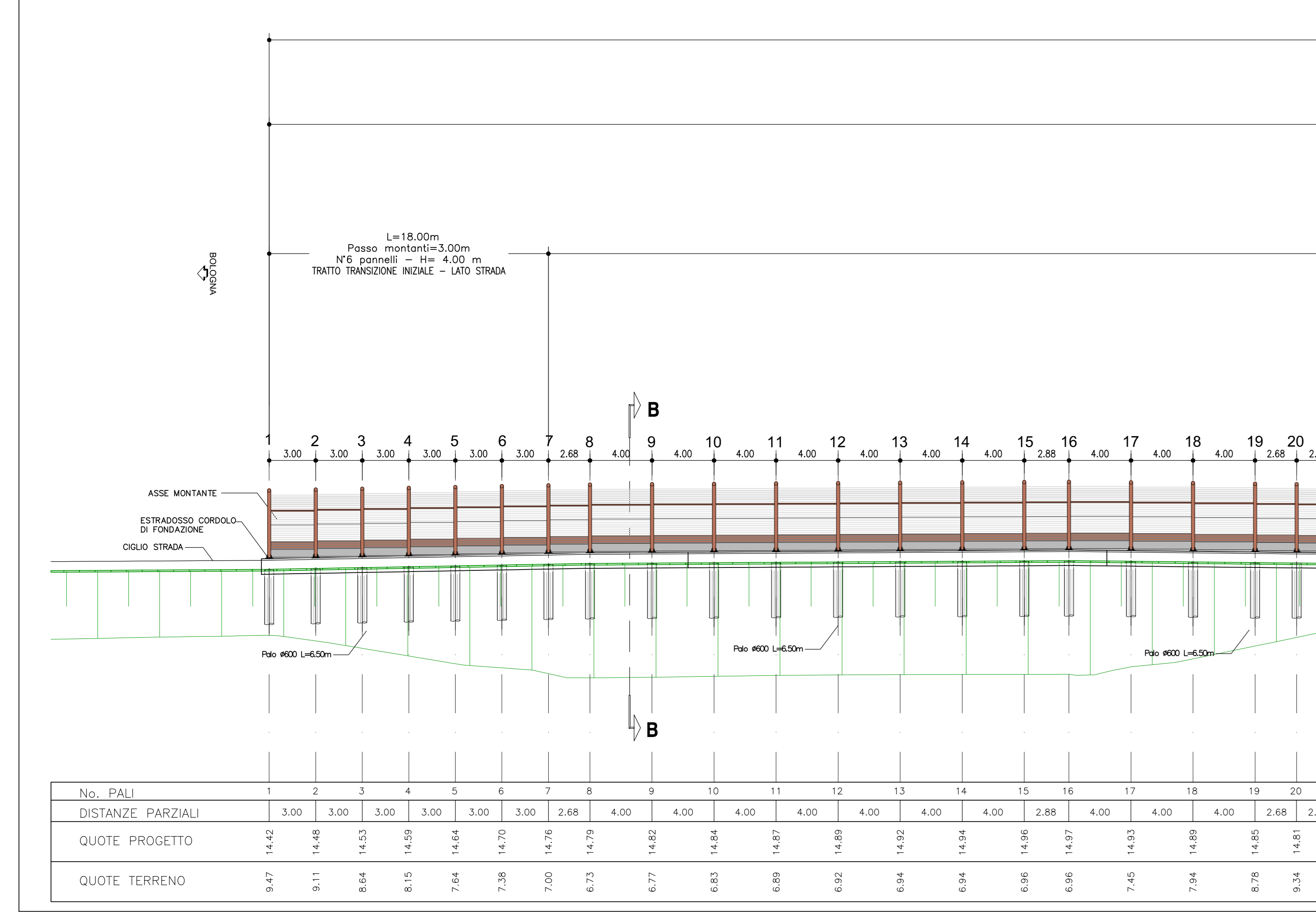
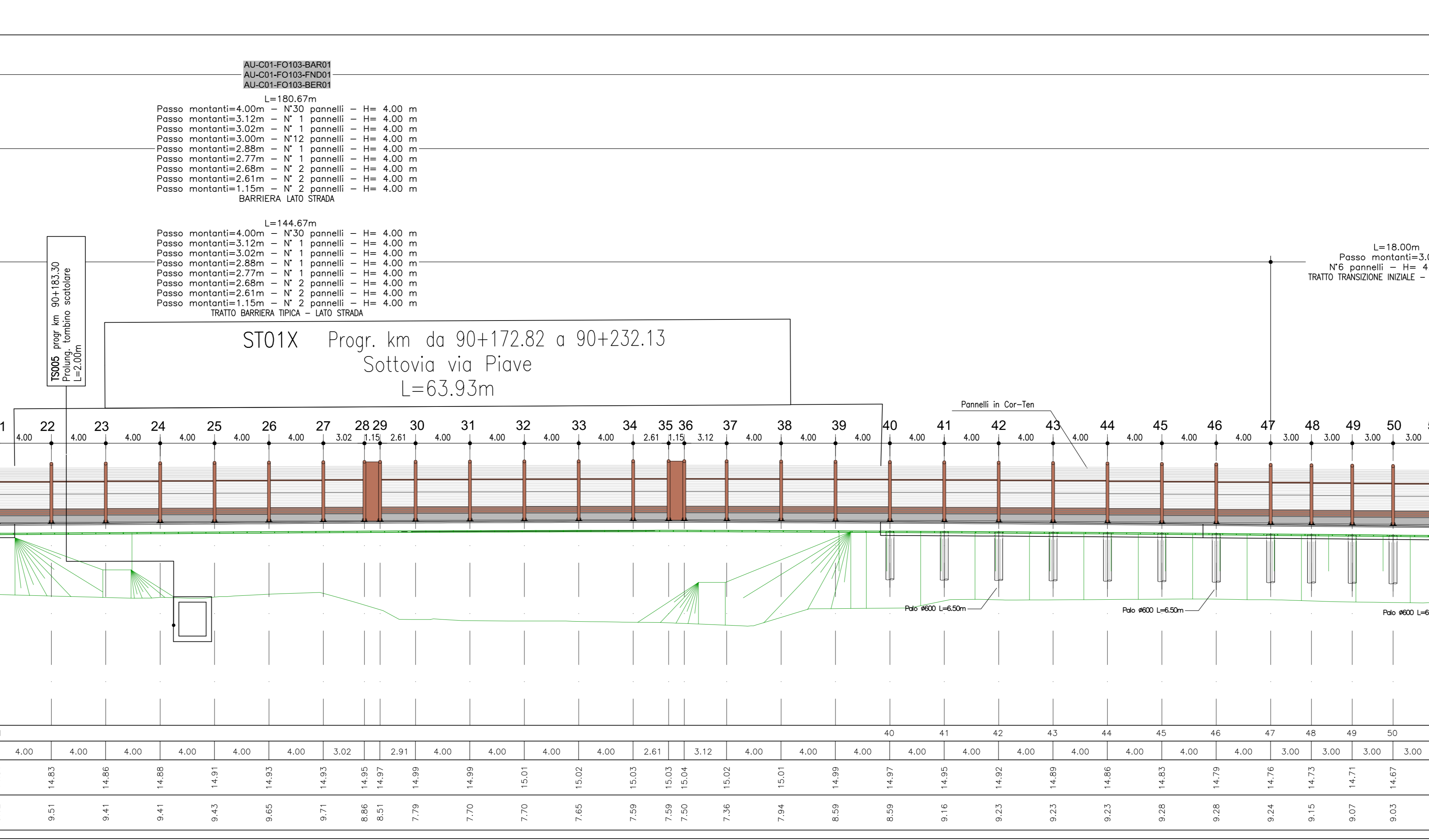
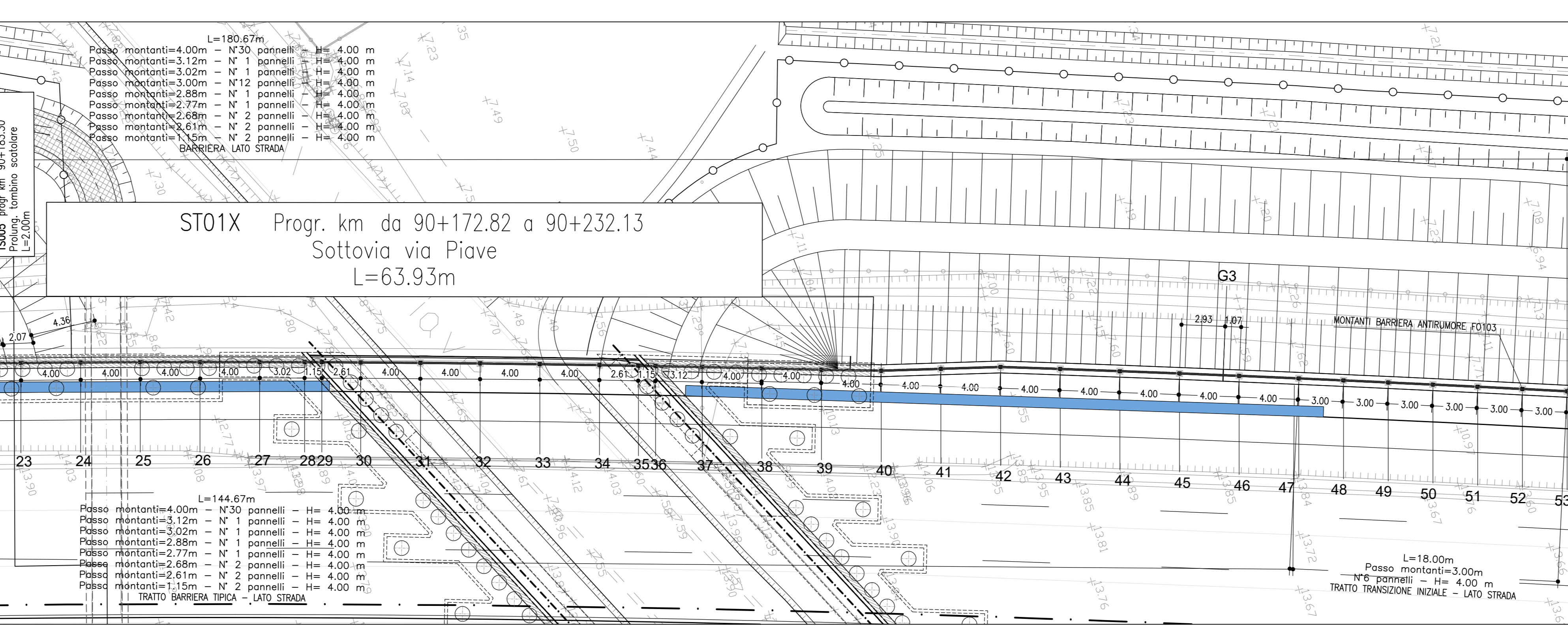
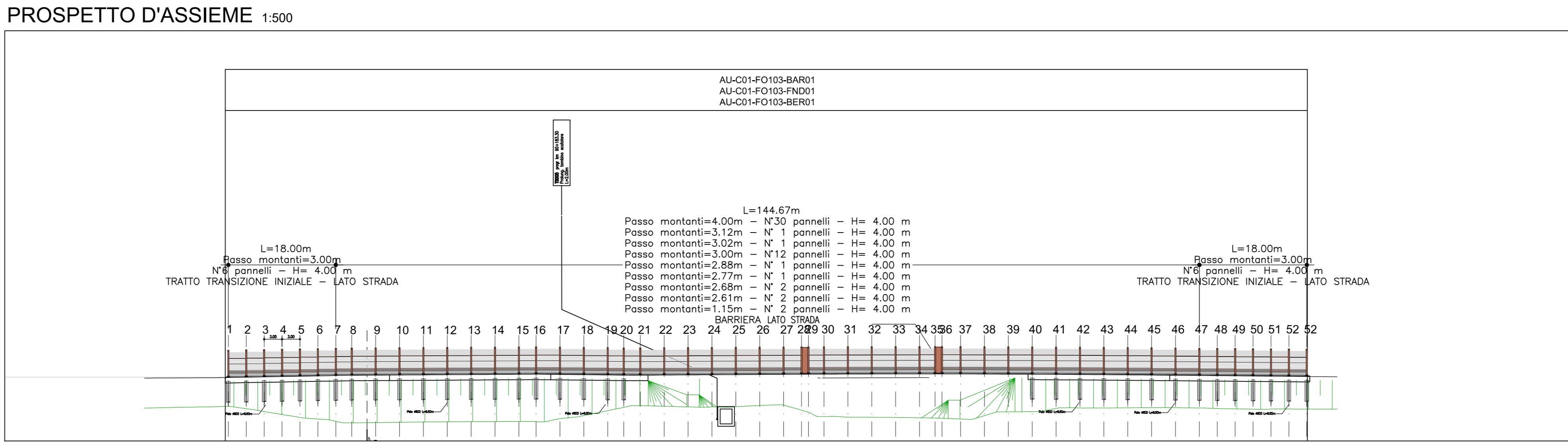
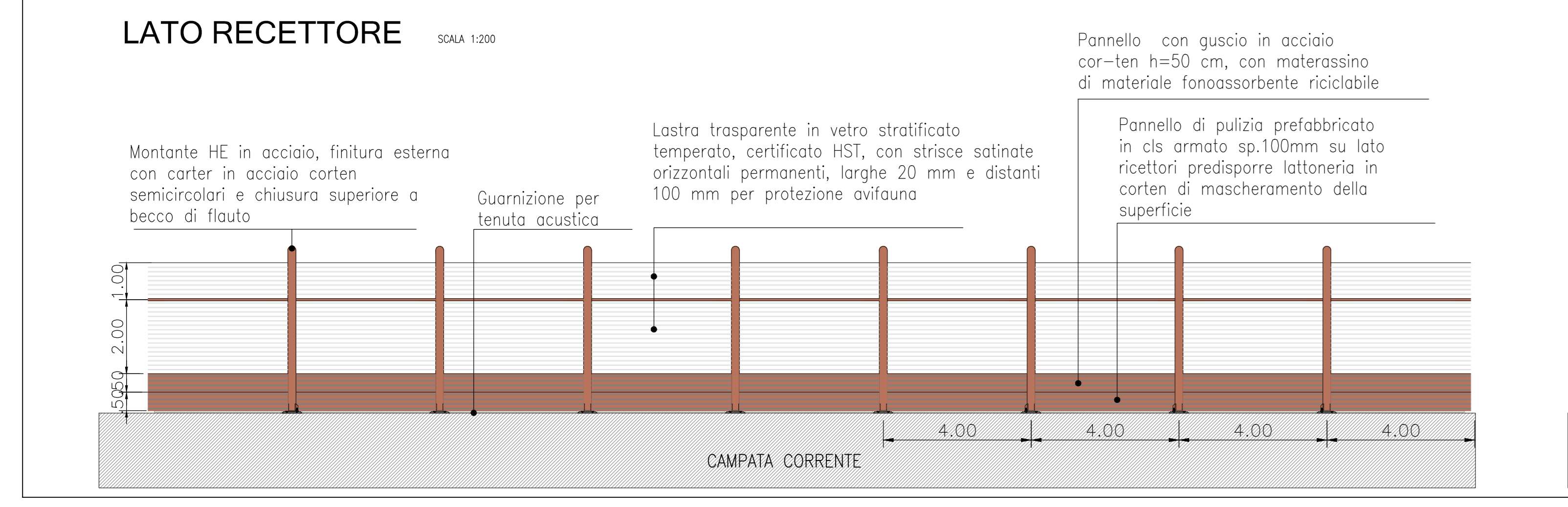


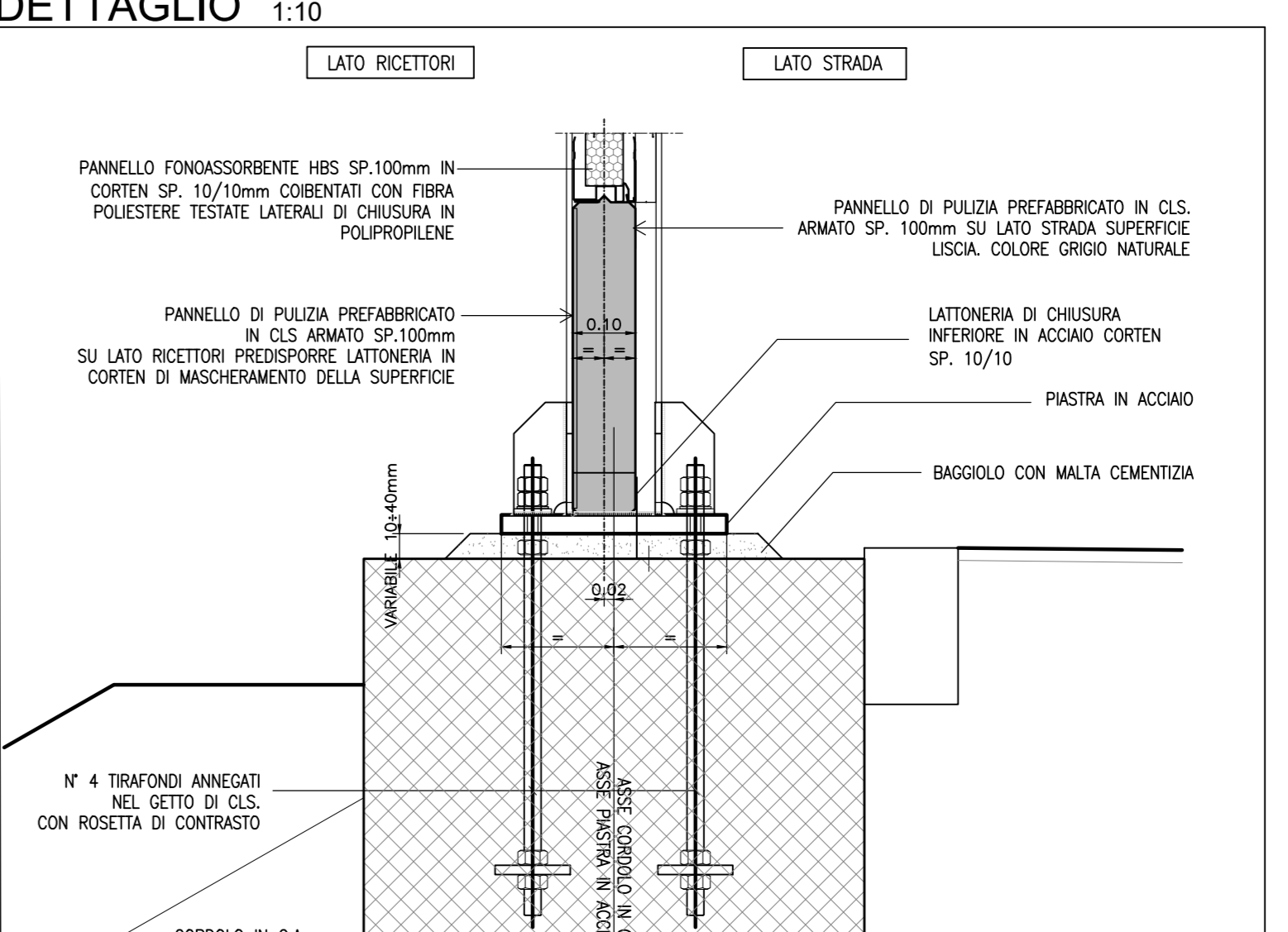
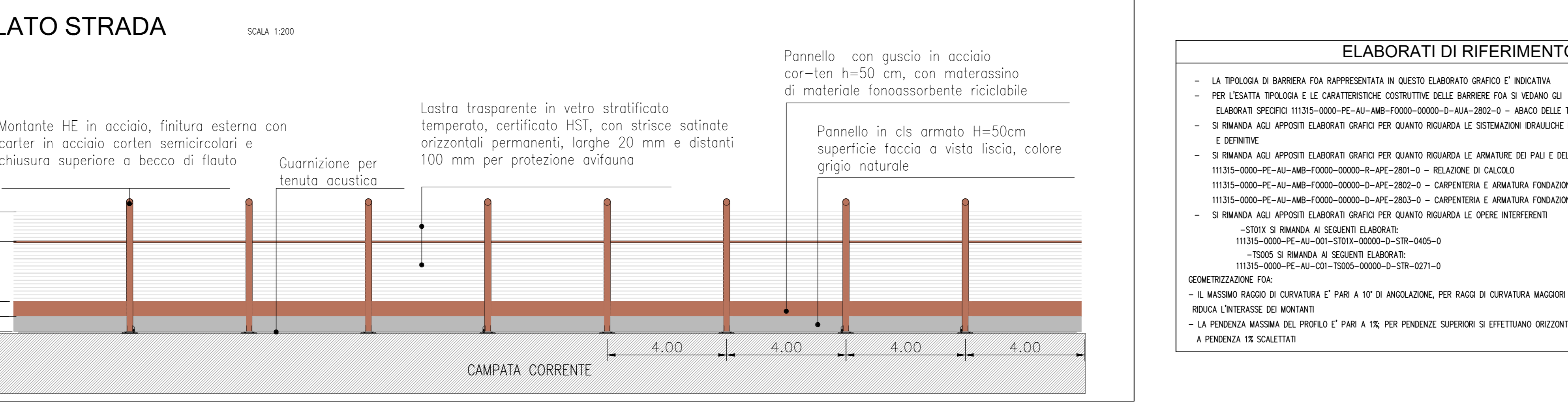
SEZIONE LONGITUDINALE A-A 1:200



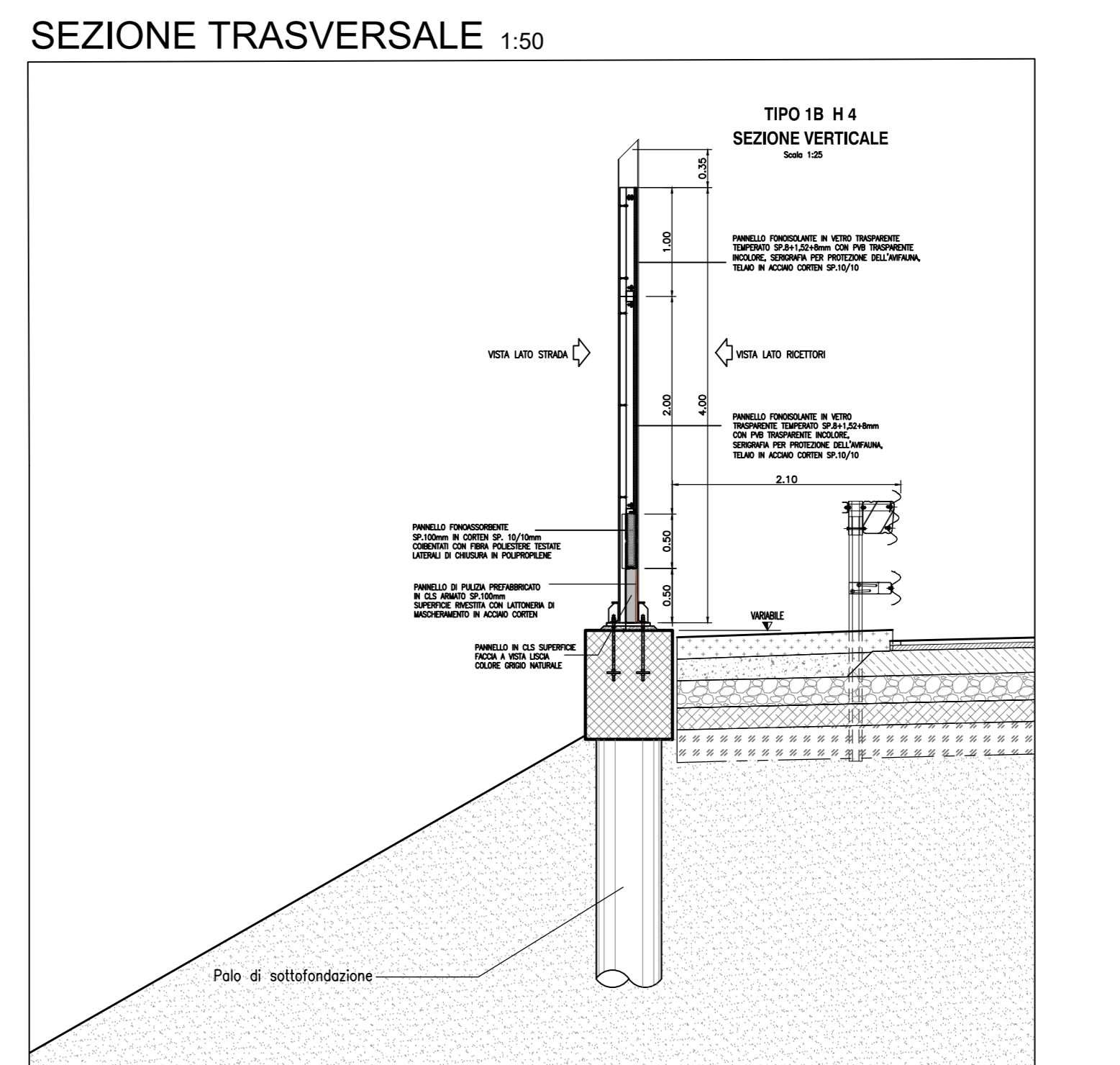
DETTAGLIO "A" - Barriera tipo 1A H4 - Trasparente 1:1000



DETTAGLIO "A" - Barriera tipo 1A H4 - Trasparente 1:1000

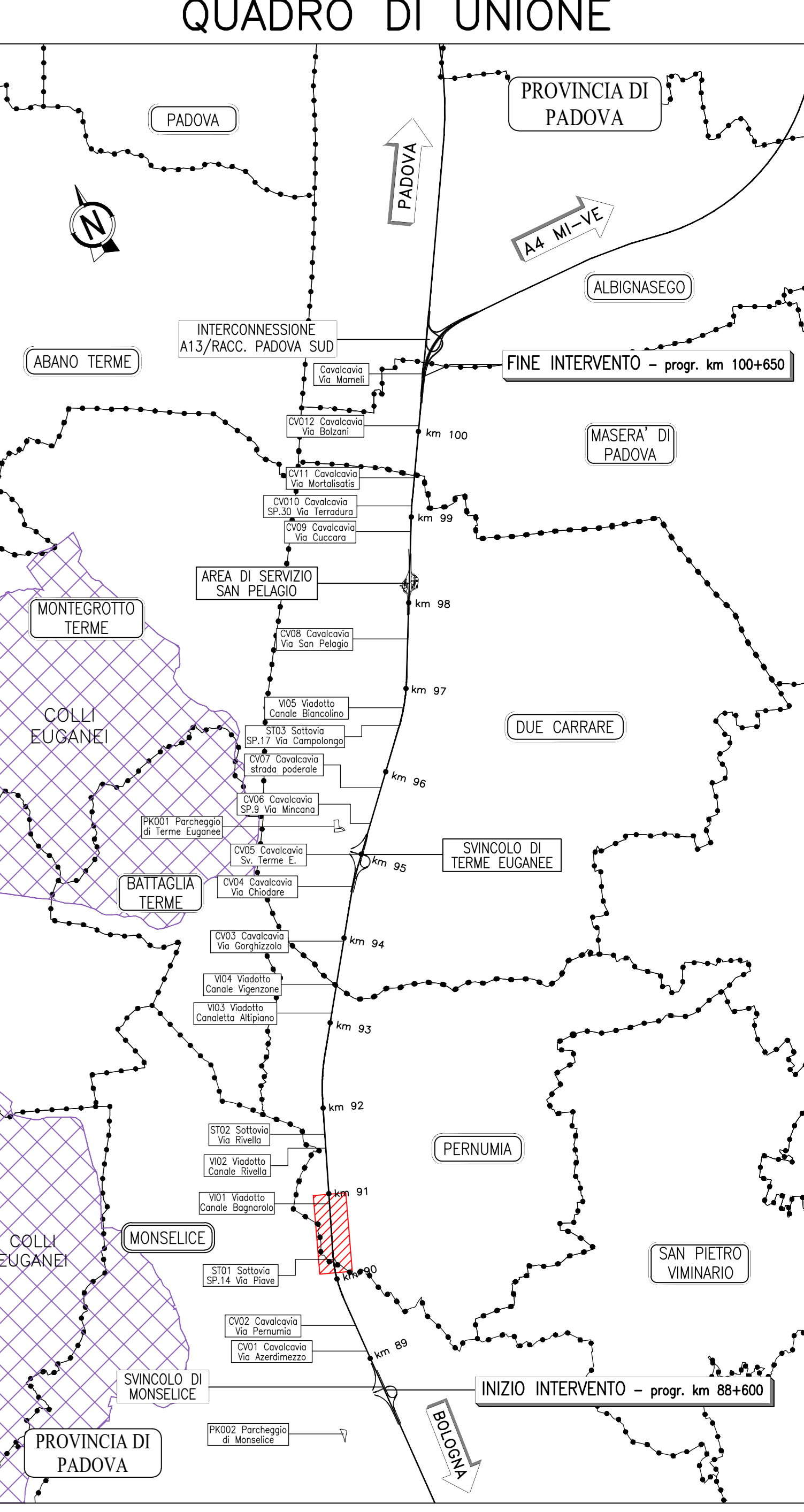


SEZIONE TRASVERSALE 1:50



COORDINATE MONTANTI

PUNTO	COORDINATE	
	EST	NORD
M-1	995555.883	2995489.183
M-2	995555.825	2995492.192
M-3	995555.766	2995495.181
M-4	995555.708	2995498.181
M-5	995555.650	2995501.180
M-6	995555.591	2995504.180
M-7	995555.530	2995507.179
M-8	995555.479	2995509.859
M-9	995555.402	2995513.751
M-10	995557.334	2995517.641
M-11	995558.278	2995521.528
M-12	995559.231	2995525.413
M-13	995560.194	2995529.295
M-14	995561.168	2995533.173
M-15	995562.152	2995537.052
M-16	995562.868	2995539.841
M-17	995565.052	2995543.193
M-18	995567.235	2995546.544
M-19	995569.419	2995549.895
M-20	995570.883	2995552.140
M-21	995572.397	2995554.464
M-22	995573.489	2995558.312
M-23	995574.542	2995562.171
M-24	995575.605	2995566.027
M-25	995576.678	2995569.860
M-26	995577.762	2995573.711
M-27	995578.856	2995577.579
M-28	995579.686	2995580.477
M-29	995580.005	2995581.584
M-30	995580.731	2995584.090
M-31	995581.852	2995587.931
M-32	995582.982	2995591.766
M-33	995584.123	2995595.600
M-34	995585.274	2995599.431
M-35	995586.030	2995601.928
M-36	995586.364	2995603.029
M-37	995587.277	2995606.018
M-38	995588.455	2995609.838
M-39	995589.643	2995613.657
M-40	995590.789	2995617.488
M-41	995591.764	2995621.373
M-42	995592.737	2995625.251
M-43	995593.952	2995629.058
M-44	995595.193	2995632.865
M-45	995596.429	2995636.669
M-46	995597.682	2995640.471
M-47	995598.933	2995644.267
M-48	995599.881	2995647.113
M-49	995600.831	2995649.959
M-50	995601.787	2995652.802
M-51	995602.745	2995655.645
M-52	995603.707	2995658.483
M-53	995604.675	2995661.327



NOTE GENERALI

- TUTTE LE DIMENSIONI SONO ESPRESSE IN METRI.
- TUTTE LE QUOTE ALTIMETRICHE E LE COORDINATE SONO ESPRESSE IN METRI.
- LE DIMENSIONI DELLE SEZIONI TRASVERSALI SONO INTENTE ALIQUOTE DI TRACCIAMENTO AUTOSTRADALE.
- LA DIMENSIONE IN ALTEZZA DEL PANNELLO METALLICO FONDOASSORBENTE E' DI 50 CM. LA DIMENSIONE DELLA LASTRA TRASPARARENTE E' DI 100, 150 O 200 CM.
- LE LASTRE TRASPARARENTE DEVONO ESSERE DOTATE DI STRISCIE ORIZZONTALI PERMANENTI, LARGHE 20 MM E DISTANTI DI 100 MM PER LA PROTEZIONE DELL'AVVANA.
- TUTTI I MATERIALI DEVONO RISPETTERE IL CAPITOLATO SPECIALE D'APPALTO E LE RELATIVE NORME TECNICHE.
- RELATIVAMENTE ALLE LASTRE TRASPARARENTE, IN PRESENZA DI VANTOLI, PAVI, IN PROSPELTA DI PARAZIONI O COMANDE DI SITI PRESENTANTI, DEVONO ESSERE REALIZZATE LASTRE CON CARATTERISTICO DA LUNGA DURATA. LA PROTEZIONE DEI FRANGIEMI IN CASO DI RITARDI O INTERRUZIONI DEVE ESSERE FORNITA A BORDO CATERO DI ANGOLO (45°, 30°, 15°) CONFINI SENDE ALTERNATE, NOME UNO (EN ISO 1784-2) Appoggio IS.
- NEI CASI DI BARRIERA ADOSTA DEL TIPO NON COMBINATO POSTA LINGUO TRATTO AUTOSTRADALI, IN REALTA' SU OPERE D'OPERE MAGGIOR O MINORI, SULLA TESTA DI MARI DI SOSTEGNO (SOTTOSTRADA), SARA' SEMPRE PREVEDIBILE IL PANNELLO IN CLS DI PALADA AL REDE DELLA BARRIERA.
- NEI CASI DI BARRIERA ADOSTA DEL TIPO NON COMBINATO POSTA LINGUO TRATTO AUTOSTRADALI IN TRINCA A SULLA TESTA DI MARI DI SOSTEGNO, NON SARAN' PREVEDIBILI ALTRI PANNELLI ALLA BASE IN CLS DI PALADA.
- PRIMA DELL'INIZIO DELLE LAVORAZIONI DEVONO ESSERE VERIFICATE LE QUOTE, LA PRESENZA DI EVENTUALI SOTTOSTRADI E LE GEOMETRIE DELLE OPERE ESISTENTI.
- IN CASO DI ERRORI SI DEVONO PROCEDERE ALLA VERIFICA DELLA UBICAZIONE DELLE OPERE ESISTENTI, IN CONTRASTO CON LA D.L. DI IN GENERALE DELLE INTERFERENZE DI SENALI/SOTTOSTRADA.
- PER LA PROTEZIONE E LE CARATTERISTICHE COSTRUTTIVE DELLA FONDAZIONE SI VERRANNO GLI ELABORATI SPECIFICI.
- PER I DETTAGLI E LE SOSTITUZIONI REALIZZARE SI VERRANNO GLI ELABORATI SPECIFICI.
- PER LA VALIDITA' DI CANTIERE SI VERRANNO GLI ELABORATI SPECIFICI.

autostrade per l'italia

AUTOSTRADA (A13) : BOLOGNA-PADOVA

AMPLIAMENTO ALLA TERZA CORSIA
TRATTO : MONSELICE - PADOVA SUD

PROGETTO ESECUTIVO

AUTOSTRADA A13

ASPETTI AMBIENTALI

Barr acustica S L=181m H=4m pk90-103/90+280

Planimetria e prospetto

IL PROGETTISTA SPECIALISTICO	IL RESPONSABILE INTEGRATORE PRESSIONE SPECIALISTICO	IL DIMETTENTE TECNICO
Arch. Enrico Franzoni Ord. Arch. Milano N. 18888	Ing. Marco Brighi Ord. Ingg. Roma N. 42838	Ing. Sara Fabbri Ord. Ingg. Genova N. 98154
Responsabile Ambientale P. Passerelli		T.A. Andreatta

ARMAMENTO PREVISTO	ARMAMENTO EFFETTIVO	ARMAMENTO LAVORATO	ARMAMENTO XXX
DATA OPERA	DATA OPERA	DATA OPERA	DATA OPERA
111315	0000	PK/AU/AMB	FO103
			00000
			D/AUA
			3101
			-0
			1200

REVISIONE

DATA

DESCRIZIONE

1

2

3

4

5

6

7

8

9

10

11

12

13

14

15

16

17

18

19

20

21

22

23

24

25

26

27

28

29

30

31

32

33

34

35

36

37

38

39

40

41

42

43

44

45

46

47

48

49

50

51

52

53

54

55

VERBO DEL COMMITTENTE

VERBO DEL CONCESSIONE

autostrade per l'italia

Militare delle Infrastrutture e della Mobilità Sostenibile