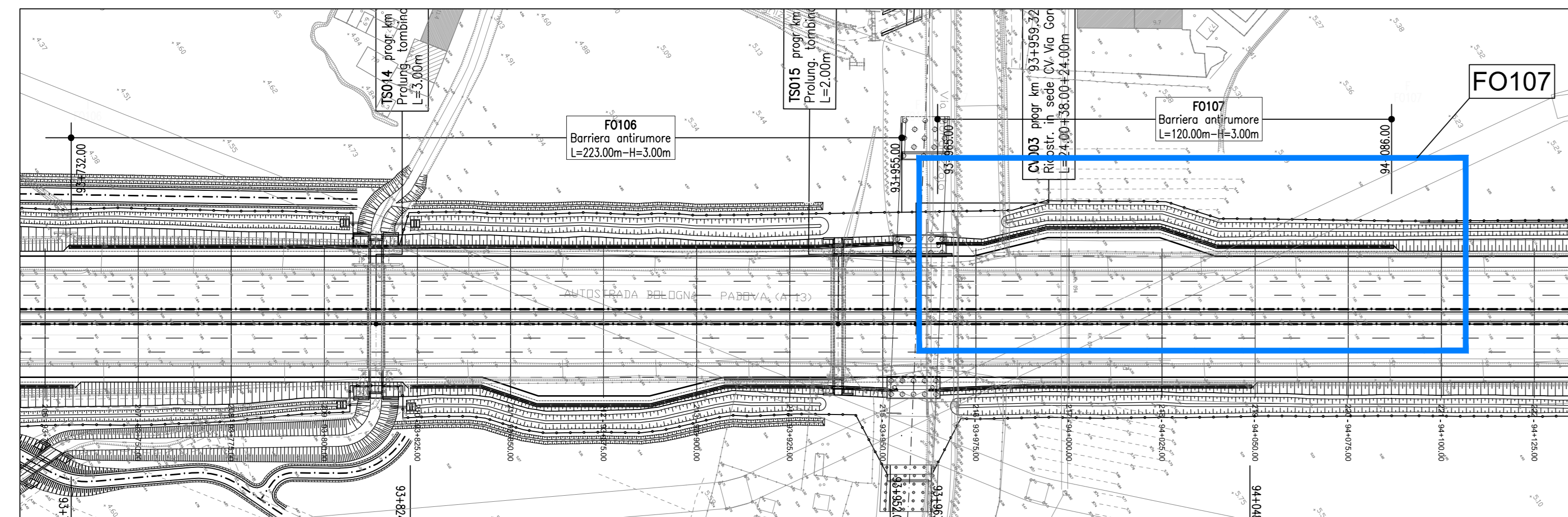
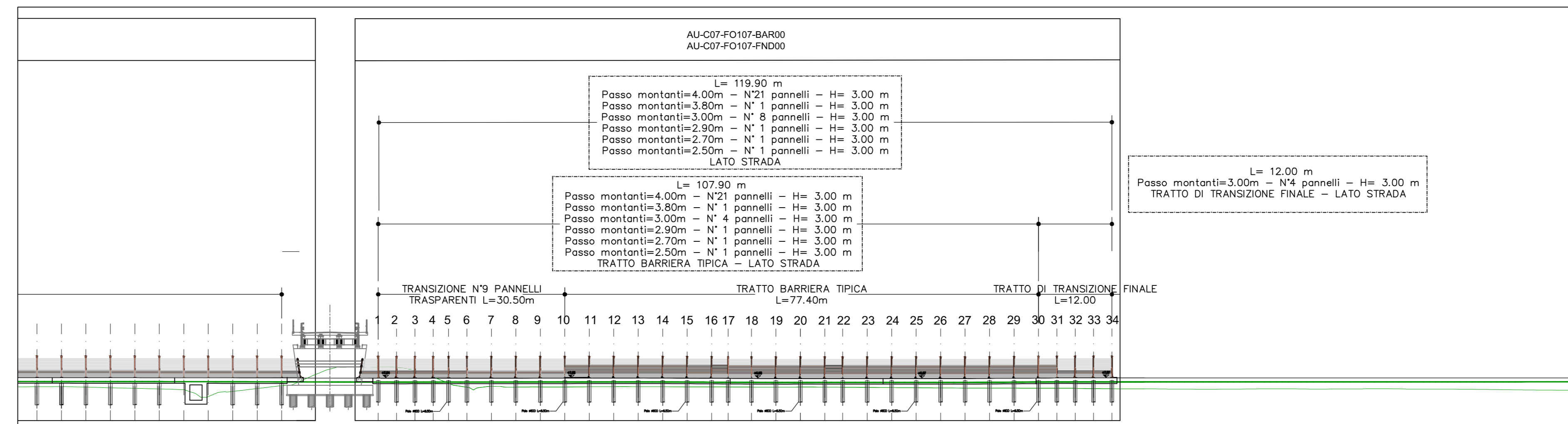


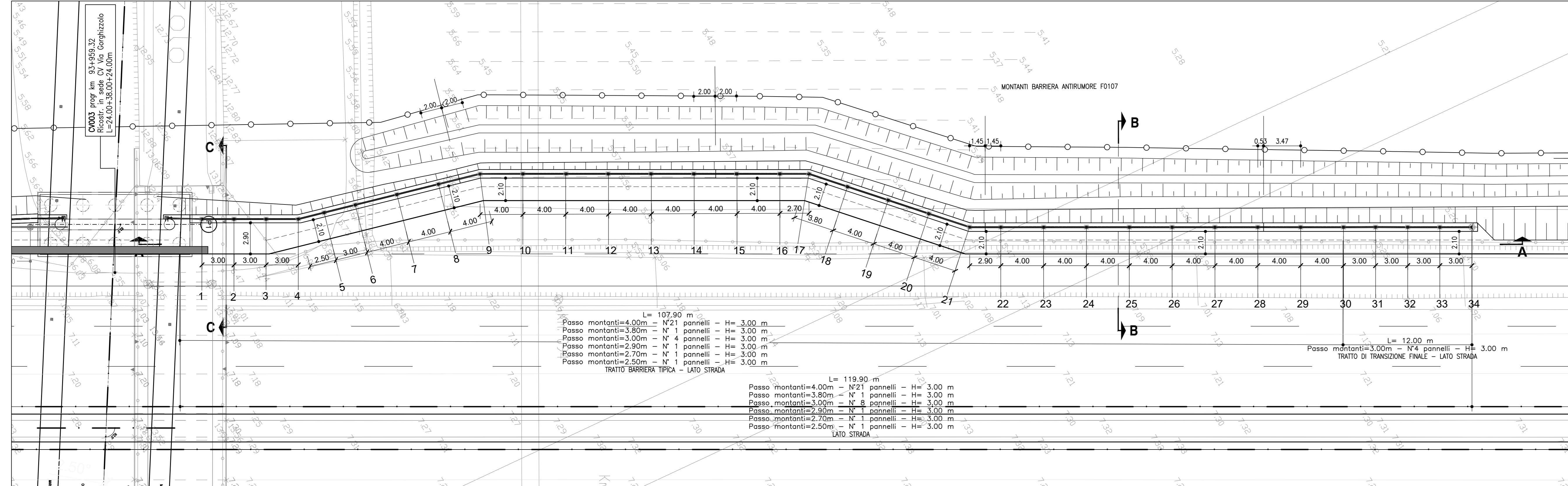
PLANIMETRIA D'ASSIEME 1:1000



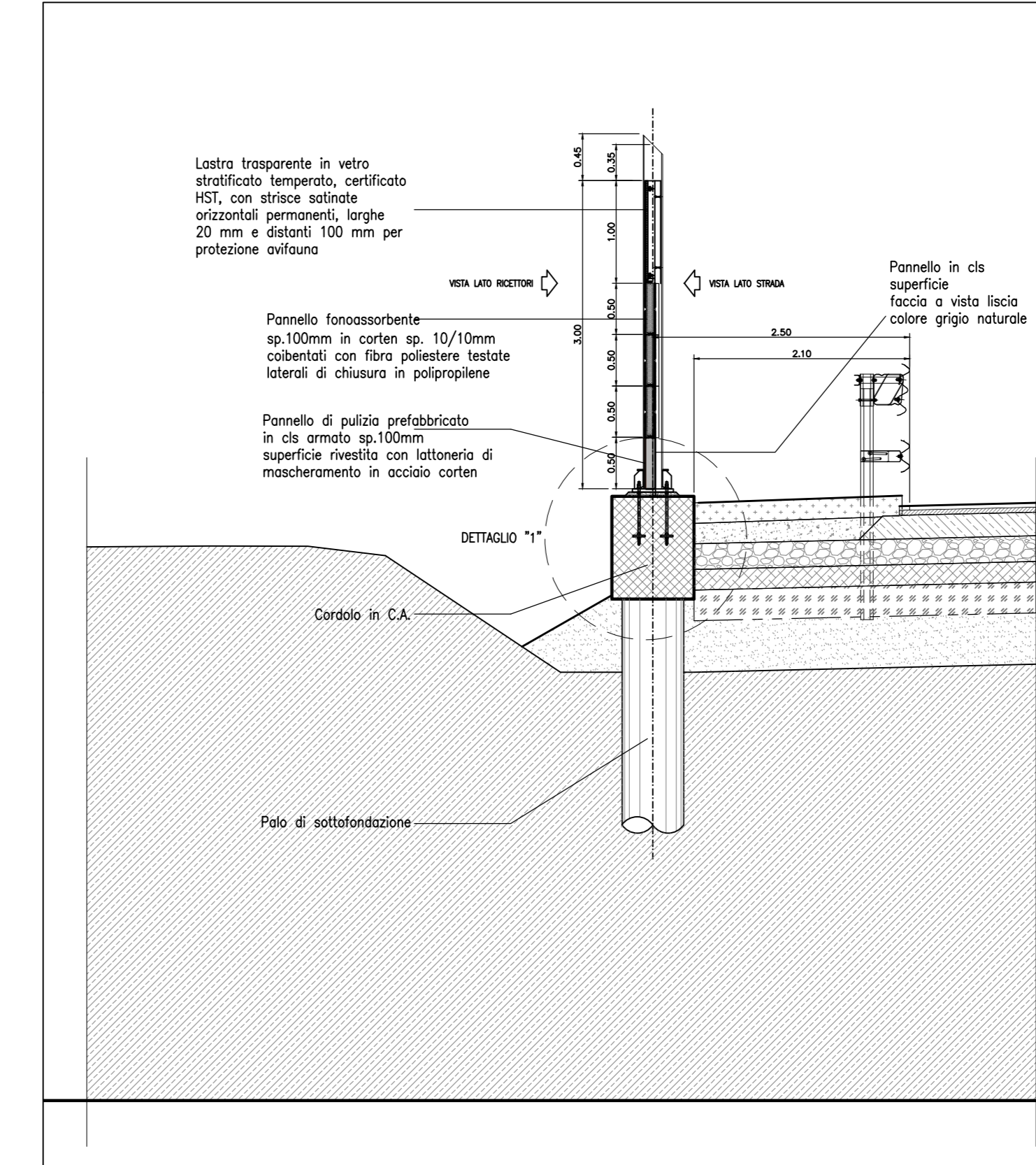
PROSPETTO D'ASSIEME 1:500



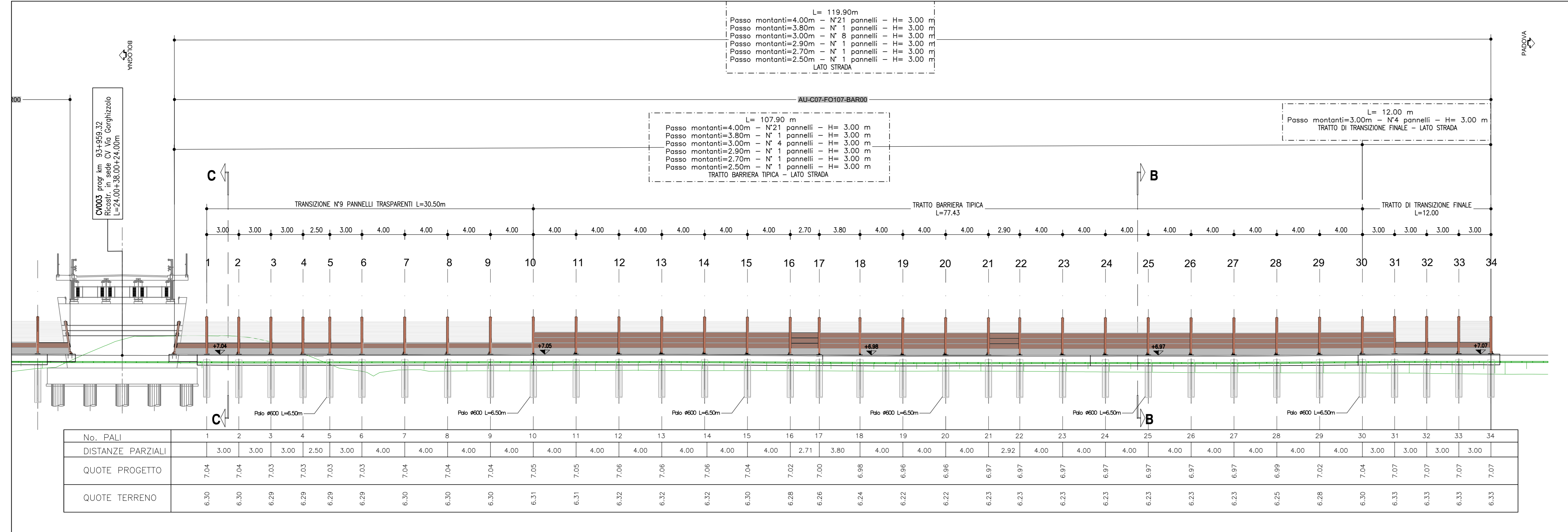
PLANIMETRIA DI PROGETTO 1:200



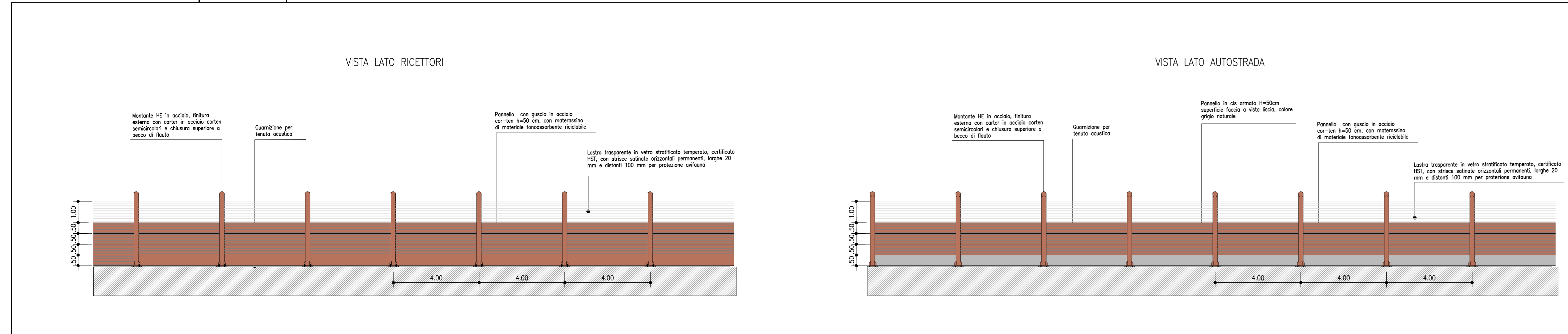
SEZIONE TRASVERSALE 1:50



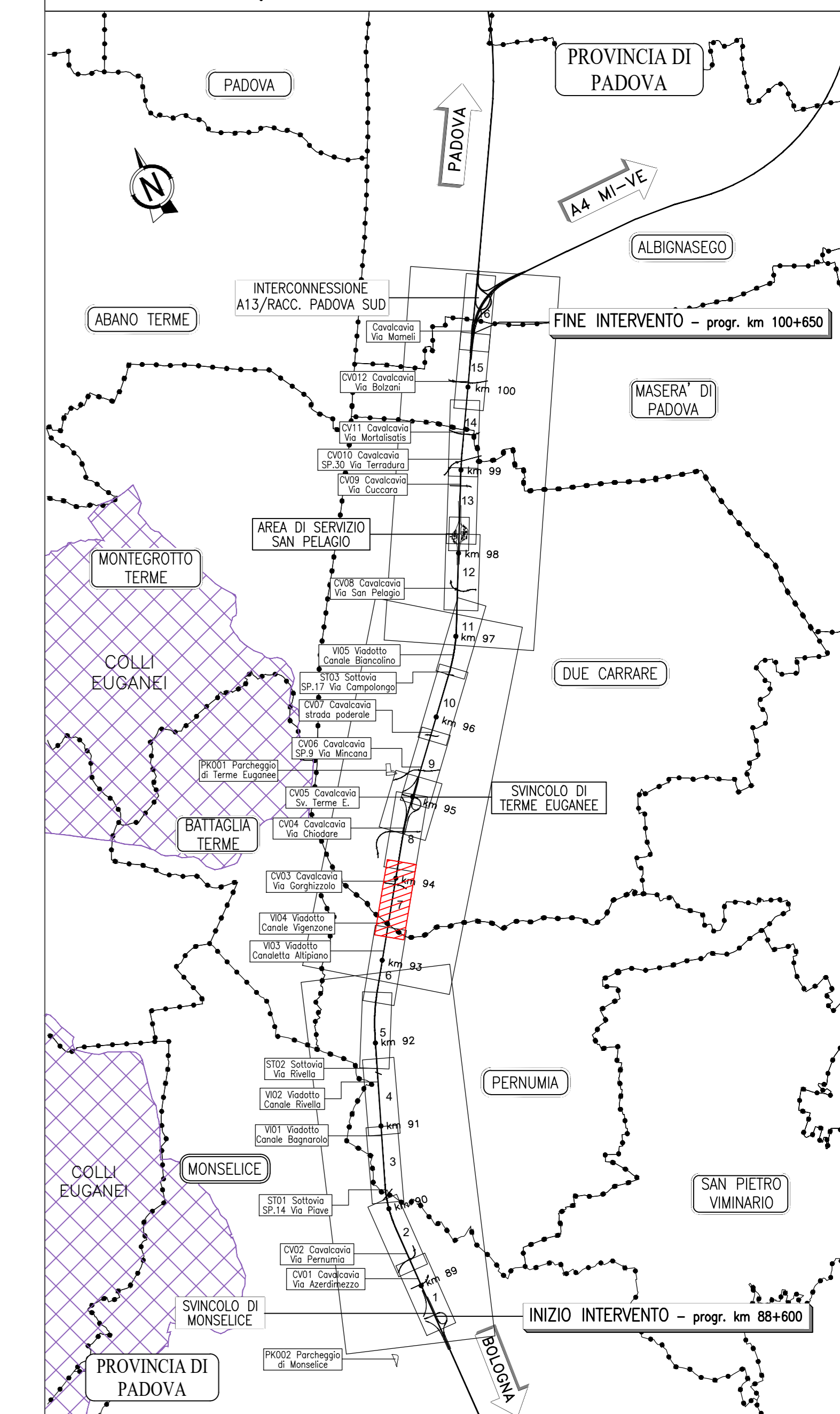
SEZIONE LONGITUDINALE A-A 1:200



DETTAGLIO "A" - Barriera tipo 1A H3 - Opaca 1:100



QUADRO DI UNIONE



NOTE GENERALI

- TUTTE LE DIMENSIONI SONO ESPRESSE IN METRI.
- TUTTE LE QUOTE ALTIMETRICHE E LE COORDINATE SONO ESPRESSE IN METRI.
- LE DIMENSIONI DELLE SEZIONI TRASVERSALI SONO IDENTIFICATE ALLESE DI TRACCIAMENTO AUTOSTRADE.
- LA DIMENSIONE IN ALTEZZA DEL PANNELLO FONOSSORIBENTE E' DI 50 cm, LA DIMENSIONE DELLA LASTRA TRASVERSALE E' DI 100, 150 o 200 cm.
- LE LASTRE TRASVERSALE DEVONO ESSERE DOTATE DI STRISSE ORIZZONTALI PERMANENTI, LARGHE 20 mm e DESTINATI DI 100 mm, PER LA PROTEZIONE DELL'APPARATO.
- TUTTI I MATERIALI DEVONO RISPETTERE I CARATTERI SPECIFICI D'APPALTO E LE RELATIVE NORME TECNICHE.
- RELATIVAMENTE ALLE LASTRE TRASVERSALE, IN PRESENZA DI VANDI, PONTI, IN PROSSIMITA' DI ARBUSTI O COMANDE DI SITI FREQUENTATI, DOVRANNO ESSERE UTILIZZATE LASTRE CON CARATTERISTICHE TALI DA EVITARE LA PROIEZIONE DEI FRAMMENTI IN CASO DI ROTTURAZIONE E DOVRANNO ESSERE FISSATE A DONNEI GRATTI DI ANCORAGGIO (v. 36.1.1 Capitolo Specie d'Appalto, Norme UNI EN ISO 1784-2 Appendice B).
- NEI CASI DI BARRIERA ACUSTICA DEL TIPO NON COMBINATO POSTA LUNGO TRACCI AUTOSTRADALI IN RILEVATO, SU OPERE D'ARTE, MAGGIORI O MINORI, SULLA TESTA DI MURI DI SOSTEGNO (SOTTOSTRADA), SANVA' SEMPRE PREVEDERE IL PANNELLO H=400 cm IN CLS (DI PAVILLO) AL PIEDE DELLA BARRIERA.
- NEI CASI DI BARRIERA ACUSTICA DEL TIPO NON COMBINATO POSTA LUNGO TRACCI AUTOSTRADALI IN TRINCEA O SULLA TESTA DI MURI DI CONTRAPPESO, NON SANVA' PREVEDERE ALCUN PANNELLO ALTA BASE IN CLS (DI PAVILLO).
- PRIMA DELL'INIZIO DELLE LAVORAZIONI DOVRANNO ESSERE VERIFICATE LE QUOTE, LA PRESENZA DI EVENTUALI SOTTOSERVIZI E LE GEOMETRIE DELLE OPERE ESISTENTI.
- IN CORSO D'OPERA SI DEVONO PRENDERE ALLA VERIFICA DELLA LAVORAZIONE DELLE OPERE ESISTENTI, IN CONTRADDIZIONE CON LA D.L. ED IN GENERALE DELLE INTERFERENZE DI STRADA/SOTTOSTRADA.
- PER LA PROTEZIONE E LE CARATTERISTICHE COSTRUTTIVE DELLA FONDAZIONE SI VEDANO GLI ELABORATI SPECIFICI.
- PER I DETTAGLI E LE SOSTANZE IDRAULICHE SI VEDANO GLI ELABORATI SPECIFICI.
- PER LA VIABILITA' DI CANTIERE SI VEDANO GLI ELABORATI SPECIFICI.

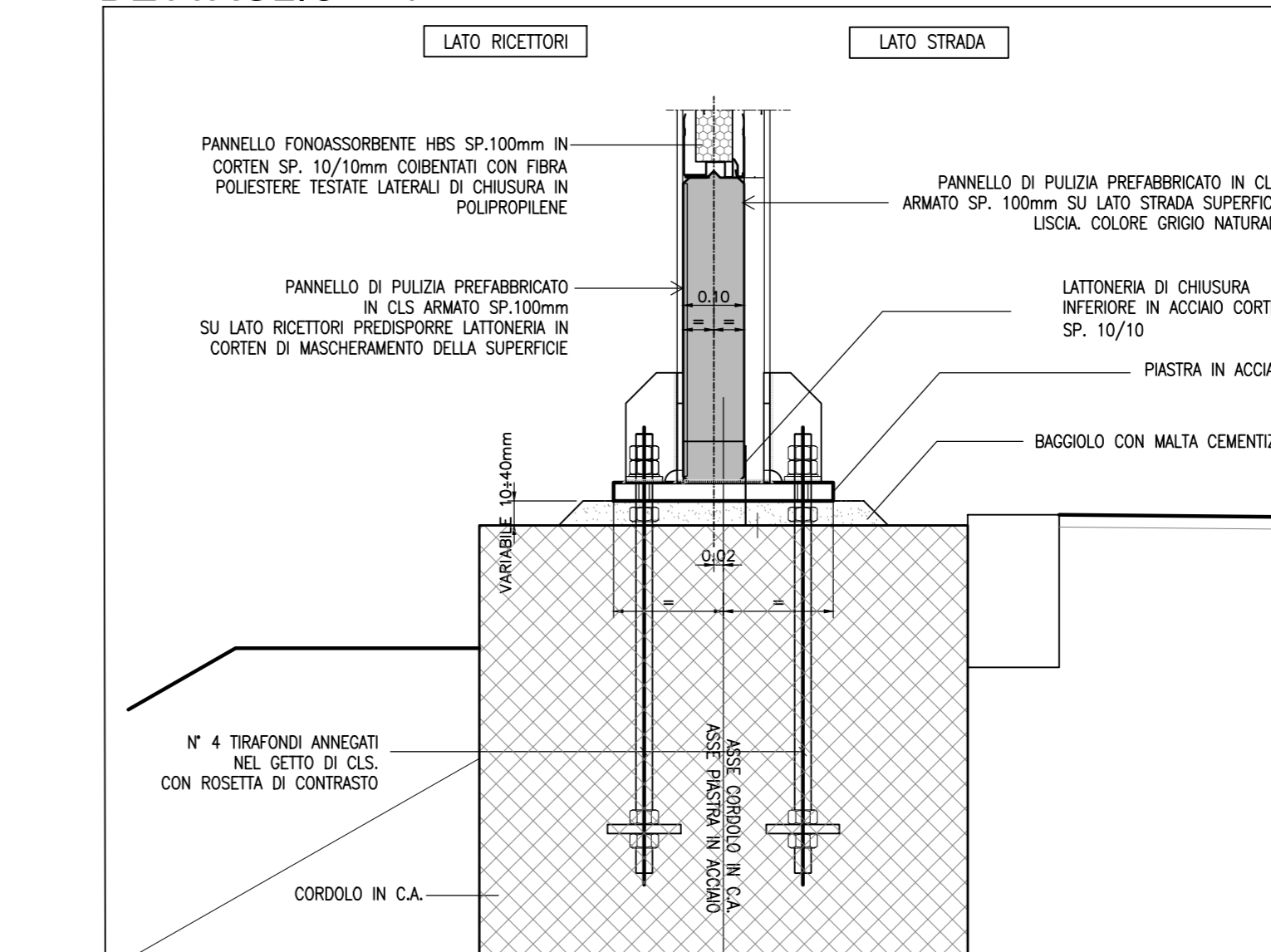
TRACCIAMENTO MONTANTI BARRIERA

PUNTO	COORDINATE	
	EST	NORD
M-1	994703.147	2998967.370
M-2	994704.851	2998969.839
M-3	994706.498	2998972.347
M-4	994708.144	2998974.854
M-5	994708.970	2998977.208
M-6	994709.963	2998980.040
M-7	994711.285	2998983.815
M-8	994712.609	2998987.589
M-9	994713.948	2998991.354
M-10	994716.128	2998994.707
M-11	994718.344	2998998.078
M-12	994720.503	2999001.364
M-13	994722.699	2999004.707
M-14	994724.896	2999008.050
M-15	994727.092	2999011.393
M-16	994729.308	2999014.764
M-17	994730.797	2999017.031
M-18	994733.778	2999019.391
M-19	994736.914	2999021.873
M-20	994740.051	2999024.356
M-21	994743.187	2999026.838
M-22	994746.324	2999032.624
M-23	994749.460	2999038.410
M-24	994752.596	2999044.196
M-25	994755.732	2999050.000
M-26	994758.868	2999055.804
M-27	994762.004	2999061.608
M-28	994765.140	2999067.412
M-29	994768.276	2999073.216
M-30	994771.412	2999079.020
M-31	994774.548	2999084.824
M-32	994777.684	2999090.628
M-33	994780.820	2999096.432
M-34	994783.956	2999102.236

TRACCIAMENTO GIUNTI CORDOLO

PUNTO	COORDINATE	
	EST	NORD
G-1	994713.269	2998989.474
G-2	994726.018	2999009.759
G-3	994743.990	2999028.060
G-4	994758.263	2999049.792

DETTAGLIO 1:10



autostrade per l'italia

AUTOSTRADA (A13) : BOLOGNA-PADOVA

AMPLIAMENTO ALLA TERZA CORSIA
TRATTO : MONSELICE - PADOVA SUD

PROGETTO ESECUTIVO

AU - CORPO AUTOSTRADALE

ASPETTI AMBIENTALI

Barr acustica S L=120m H=3m pk93+966/94+085

Planimetria, Prospetto e Sezioni

IL PROGETTISTA SPECIALISTICO Aut. Enrico Francesconi Ord. Arch. Marco N. 16886 Responsabile Architettura e Progetto	IL RESPONSABILE INTEGRAZIONE PRESTAZIONI SPECIALISTICHE Ing. Marco Brugnotti Ord. Ingg. Roma N. A24308	IL DIRETTORE TECNICO Ing. Sara Frisoni Ord. Ingg. Genova N. 9815A T.A. Anzalone
APPALTO PROGETTO Codice Contratto 111315	APPALTO ESECUTIVO Codice Contratto 0000	APPALTO FINANZIARIO Codice Contratto 000000
PROGETTO 111315	ESECUTIVO PE/AU/AMB	FINANZIARIO FO107
PROGETTO 111315	ESECUTIVO 0000	FINANZIARIO 000000
PROGETTO 111315	ESECUTIVO 0000	FINANZIARIO 000000
PROGETTO 111315	ESECUTIVO 0000	FINANZIARIO 000000

VISTO DEL COMMITTENTE
autostrade per l'italia

VISTO DEL CONCESSIONARIO
Ministero delle Infrastrutture e della Mobilità Sostenibile