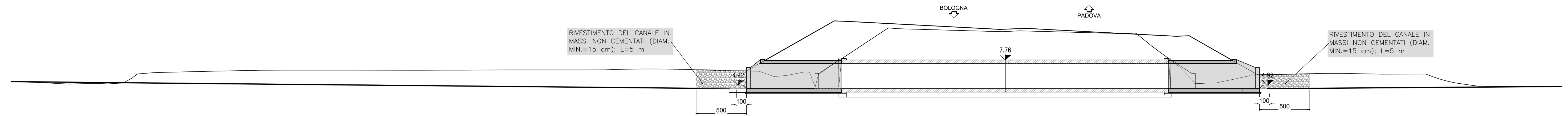
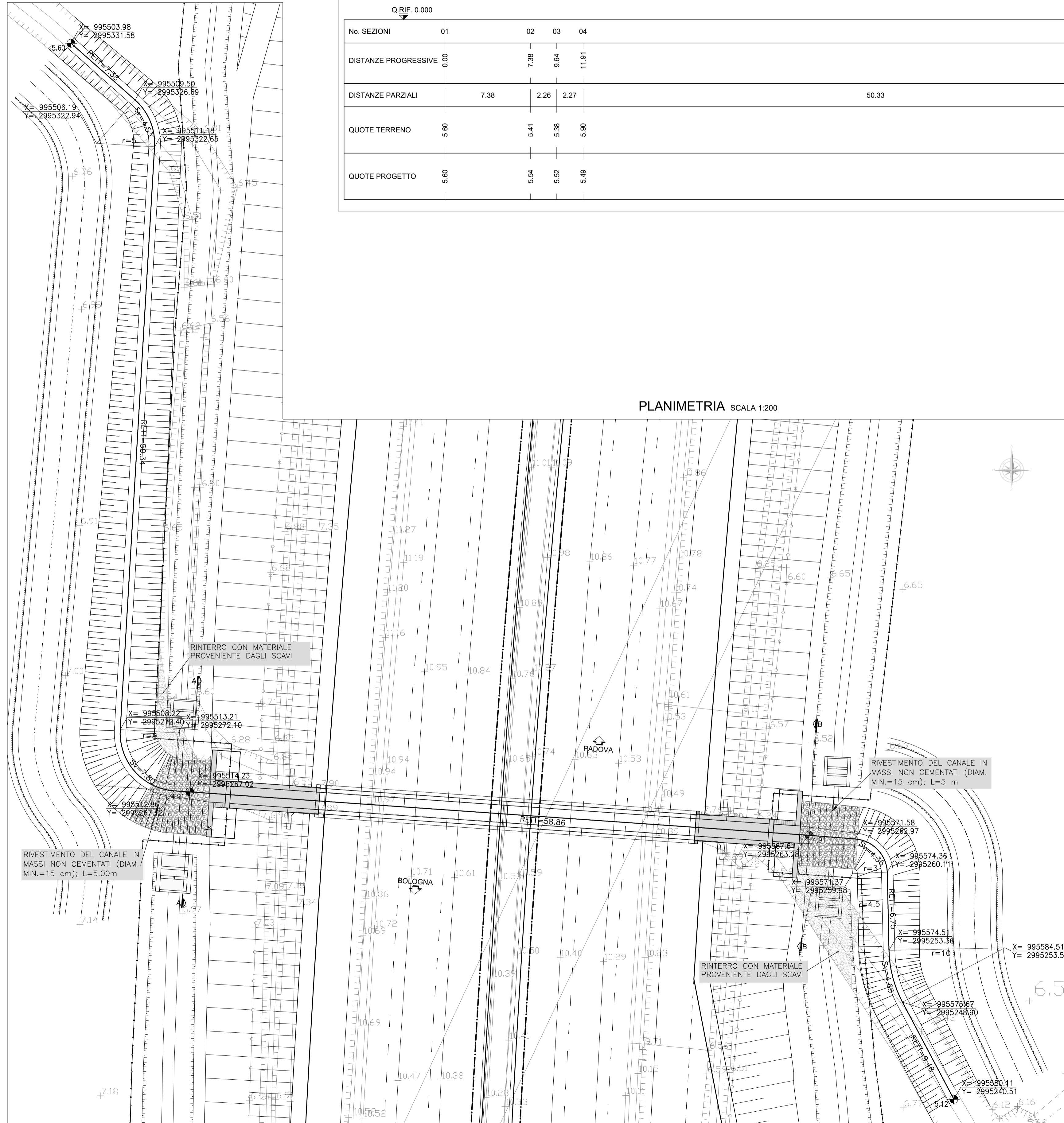


PROFILO LONGITUDINALE SCALA 1:200



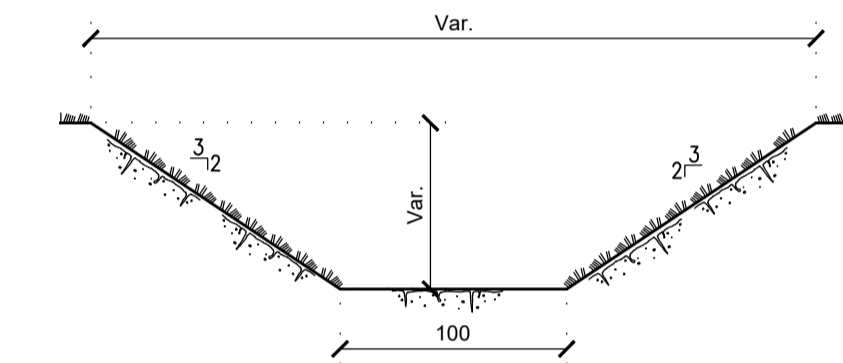
Q.RIF. 0.000

No. SEZIONI	01	02	03	04	05	06	A	B	09	10	11	12	13	14
DISTANZE PROGRESSIVE	0.00	7.38	9.64	11.91	62.24	66.14	70.04	124.92	128.92	131.09	133.27	140.02	144.67	154.15
DISTANZE PARZIALI		7.38	2.26	2.27	50.33	3.90	3.90	54.88	4.00	2.17	2.18	6.75	4.65	9.48
QUOTE TERRENO	5.60	5.41	5.38	5.30	6.86	6.84	6.73	6.31	6.39	6.43	6.42	6.36	5.32	5.12
QUOTE PROGETTO	5.60	5.54	5.52	5.49	5.01	4.97	4.92	4.92	4.94	4.96	4.98	5.02	5.06	5.12

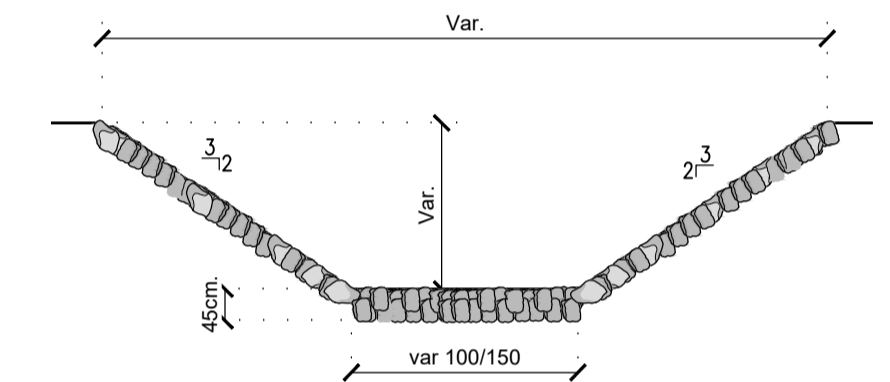


PLANIMETRIA SCALA 1:200

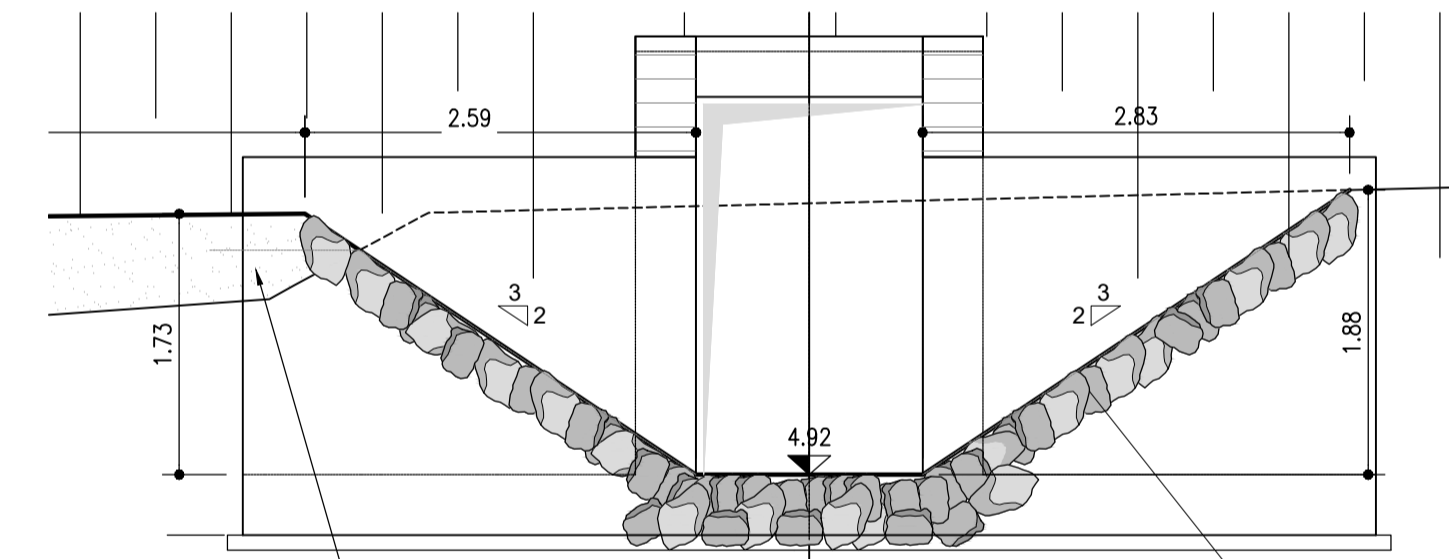
SEZIONE TIPO SCALA 1:100
RIPROFILATURA CANALE



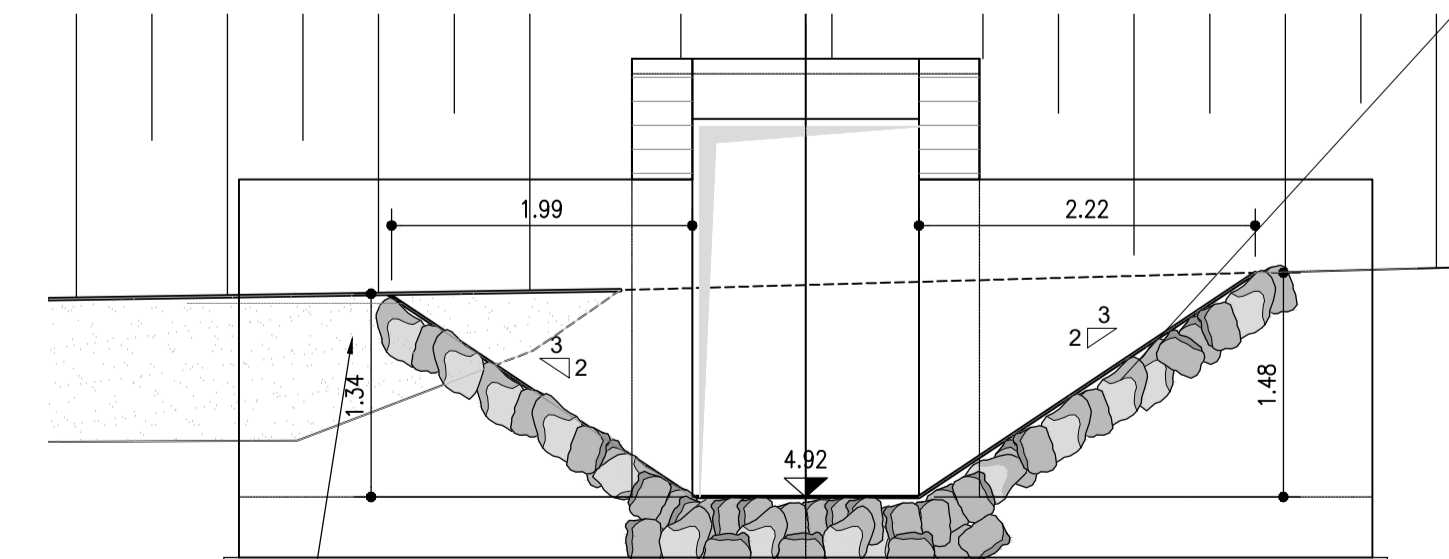
SEZIONE TIPO SCALA 1:100
RIVESTIMENTO IN MASSI NON CEMENTATI



SEZIONE A-A IMBOCCO OV EST SCALA 1:50



SEZIONE B-B SBOCCO EST SCALA 1:50



RIVESTIMENTO DEL CANALE IN MASSI NON CEMENTATI (DIAM. MIN.=15 cm); L=5m

autostrade per l'italia

AUTOSTRADA (A13) : BOLOGNA-PADOVA

AMPLIAMENTO ALLA TERZA CORSIA
TRATTO : MONSELICE - PADOVA SUD

PROGETTO ESECUTIVO

AUTOSTRADA A13

AUTOSTRADA A13
CORPO STRADALE 01 - pk88+575/90+218 L=1643m

Proil. tombino scolare pk 89+881 - L=1.50m
Sistemazione idraulica

IL PROGETTISTA SPECIALISTICO Ing. Paolo De Paoli Ord. Ingg. Parma N. 1739 Responsabile Idraulica	IL RESPONSABILE INTEGRAZIONE PRESTAZIONI SPECIALISTICHE Ing. Mario Brugnoli Ord. Ingg. Roma N. A24308	IL DIRETTORE TECNICO Ing. Gianluca Salvatore Spinazzola Ord. Ingg. Milano N. A26796 T.A. - Strade
---	---	--

RIFERIMENTO PROGETTO		CODICE IDENTIFICATIVO				RIFERIMENTO ELABORATO		ORDINATORE	
Codice Commessa	Cod. Progetto	Fase	Catiboli	Program.	W.B.S.	Part. opera	Tip. Disegnata	Progresso	Rev.
111315	0000	PE AU	C01	TS004	00000	D IDR	0176	1	SCALA VARIE

INGEGNER COORDINATORE: Ing. Mario Brugnoli Ord. Ingg. Roma N. A24308	SUPPORTO SPECIALISTICO:	REVISIONE
REDATTO:	VERIFICATO:	n. data 6 DICEMBRE 2021 1 APRILE 2022

VISTO DEL COMMITTENTE autostrade per l'italia IL RESPONSABILE UNICO DEL PROCEDIMENTO Ing. Marco Tassinari	VISTO DEL CONCEDENTE Ministero delle Infrastrutture e della Mobilità Sostenibile DIREZIONE REGIONALE DELLE A.S. - VENETO Ing. Marco Tassinari
---	--

IL PRESENTE DOCUMENTO NON POTRE' ESSERE COPiato, RIPRODOTTO O TRANSMesso IN TUTTO O IN PARTE, SENZA IL CONSENSO SCRITTO DELLA SOC. AUTOSTRADE PER L'ITALIA S.P.A. 1998 UTILIZZO NON AUTORIZZATO SANZIIONATO DALLA LEGGE 104/2006. IL DOCUMENTO NON POTRE' ESSERE COPiato, RIPRODOTTO O PUBLISHED IN PART OR IN ITS ENTIRETY, WITHOUT THE WRITTEN PERMISSION OF SOC. AUTOSTRADE PER L'ITALIA S.P.A. UNAUTHORIZED USE WILL BE PROSECUTED BY LAW.