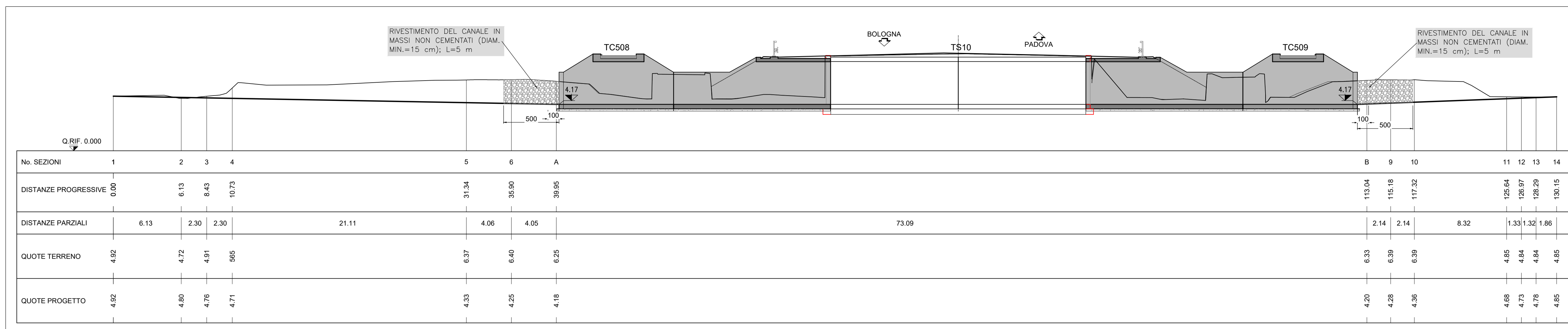
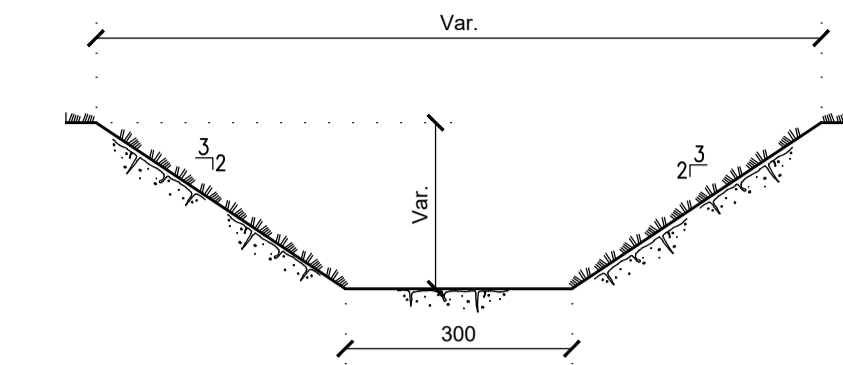


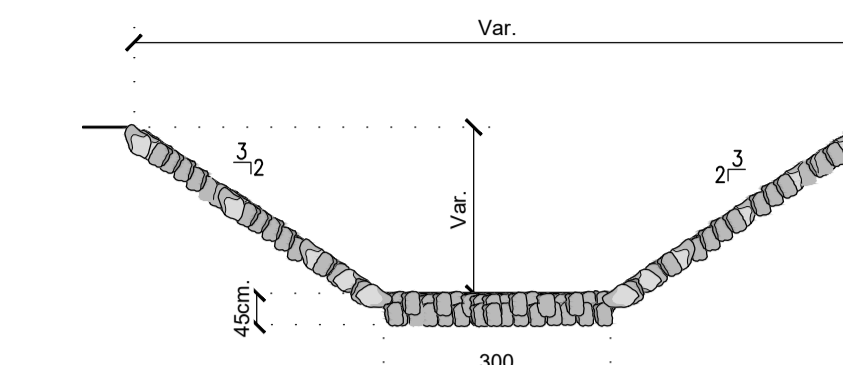
PROFILO LONGITUDINALE SCALA 1:200



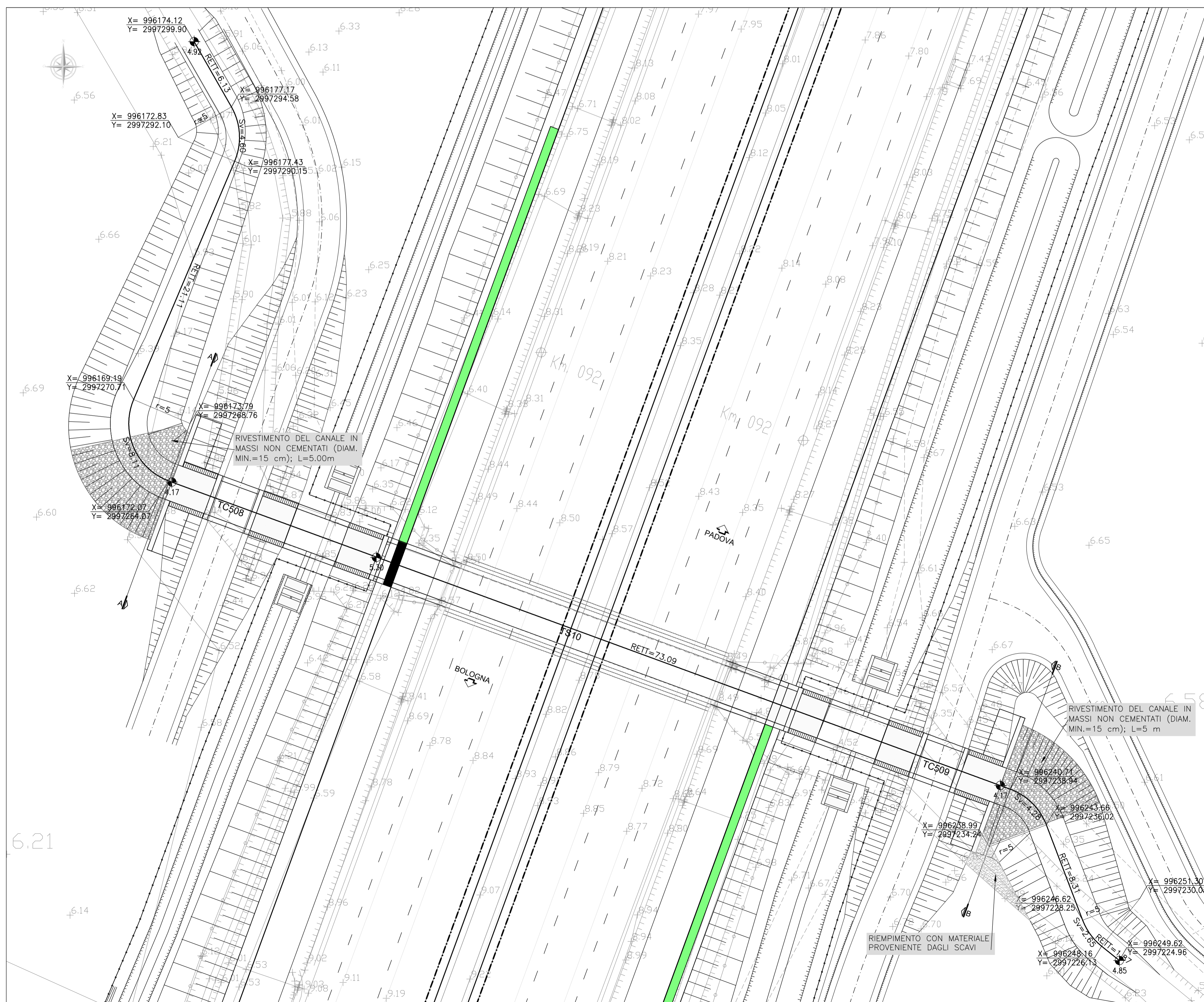
SEZIONE TIPO SCALA 1:100
RIPROFILATURA CANALE



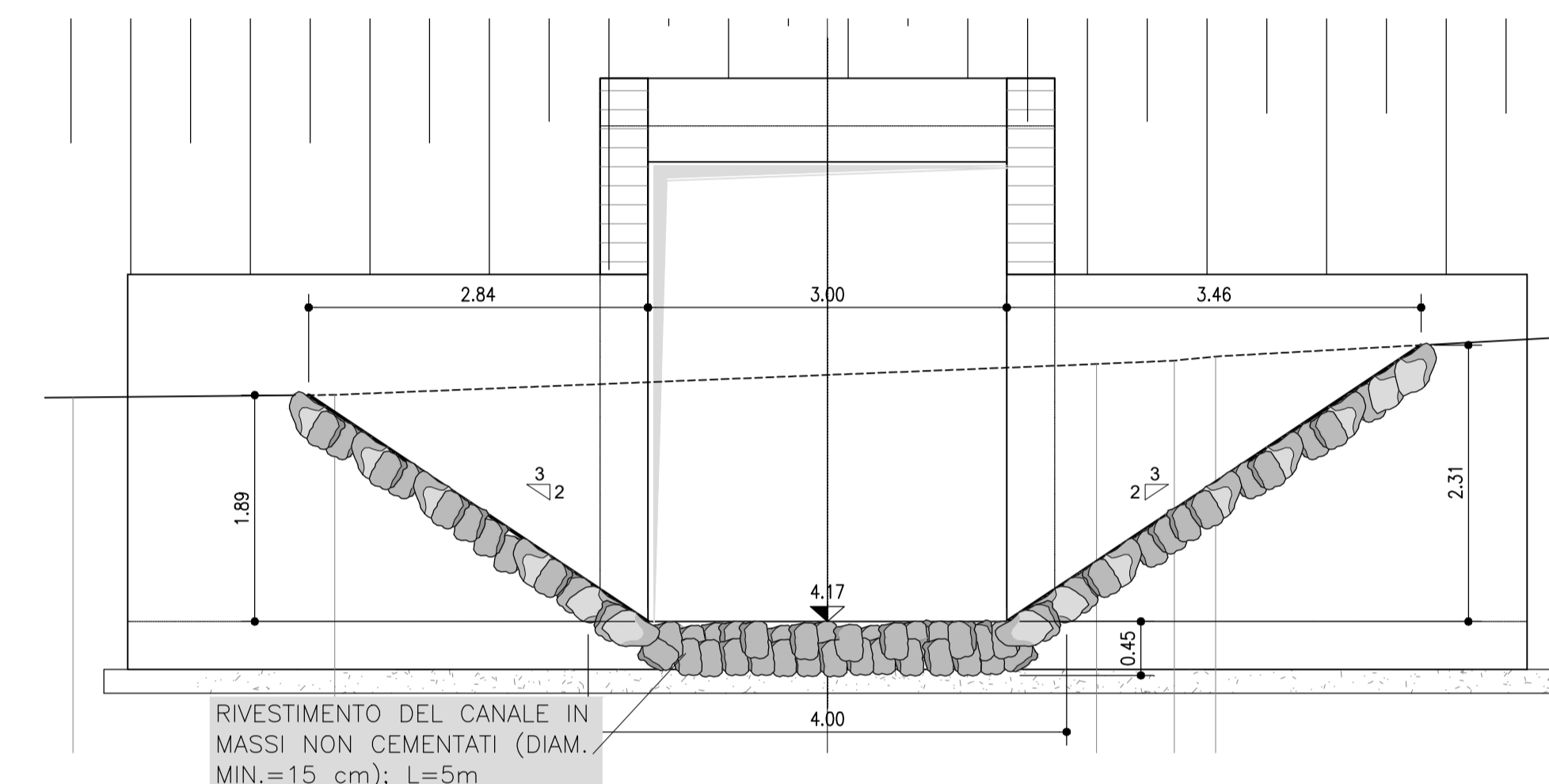
SEZIONE TIPO SCALA 1:100
RIVESTIMENTO IN MASSI NON CEMENTATI



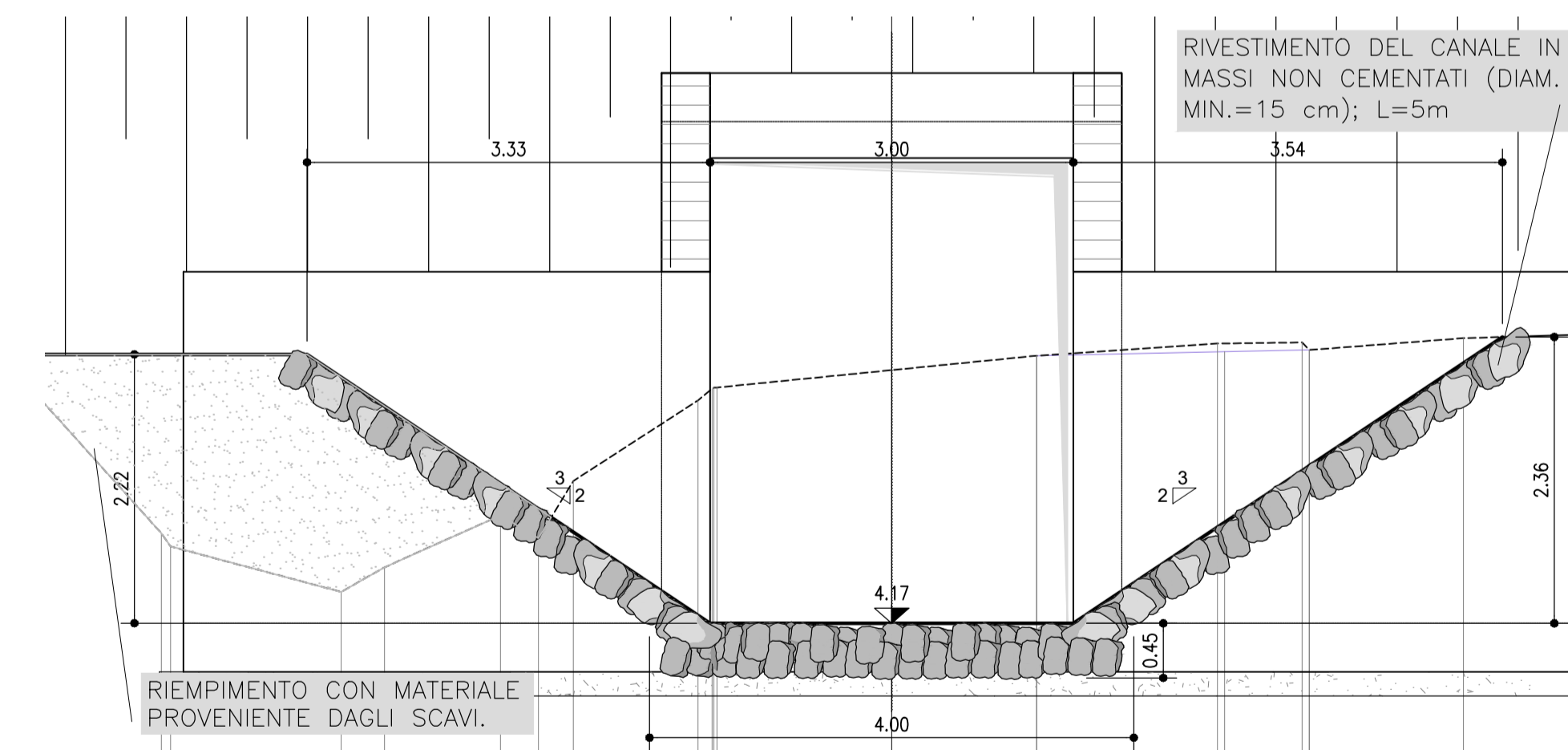
PLANIMETRIA SCALA 1:200



SEZIONE A-A IMBOCCO OVEST SCALA 1:50



SEZIONE B-B SBocco EST SCALA 1:50



AUTOSTRADA (A13) : BOLOGNA-PADOVA

AMPLIAMENTO ALLA TERZA CORSIA
TRATTO : MONSELICE - PADOVA SUD

PROGETTO ESECUTIVO

AUTOSTRADA A13

AUTOSTRADA A13
CORPO STRADALE 05 -pk91+694/93+073 L=1379m

ProL tombino scatolare pk 91+979.73 -L=3.00 m
Sistemazione idraulica

IL PROGETTISTA SPECIALISTICO Ing. Paolo De Paoli Ord. Ingg. Pavia N. 1739 Responsabile Idraulica	IL RESPONSABILE INTEGRAZIONE PRESTAZIONI SPECIALISTICHE Ing. Mario Brugnoli Ord. Ingg. Roma N. A24308	IL DIRETTORE TECNICO Ing. Gianluca Salvatore Spinazzola Ord. Ingg. Milano N. A26796 T.A. - Strade
-----------------------------------------------------------------------------------------------------------	-------------------------------------------------------------------------------------------------------------	------------------------------------------------------------------------------------------------------------

RIFERIMENTO PROGETTO		CODICE IDENTIFICATIVO				RIFERIMENTO ELABORATO			ORDINATORE
Colore	Comma	Linea	Capitolo	Paragrafo	Part. d'opera	Tip.	Dispositivo	Progressivo	Rev.
111315	0000	PE AU	C05	TS010	00000	D	IDR	0211	1

INGEGNER COORDINATORE Ing. Mario Brugnoli Ord. Ingg. Roma N. A24308	SUPPORTO SPECIALISTICO	REVISIONE
REDDATO:	VERIFICATO:	n. data
		0 DICEMBRE 2021
		1 APRILE 2022

VISTO DEL COMMITTENTE autostrade per l'italia	VISTO DEL CONCEDEENTE Ministero delle Infrastrutture e della Mobilità Sostenibile
--------------------------------------------------	--------------------------------------------------------------------------------------