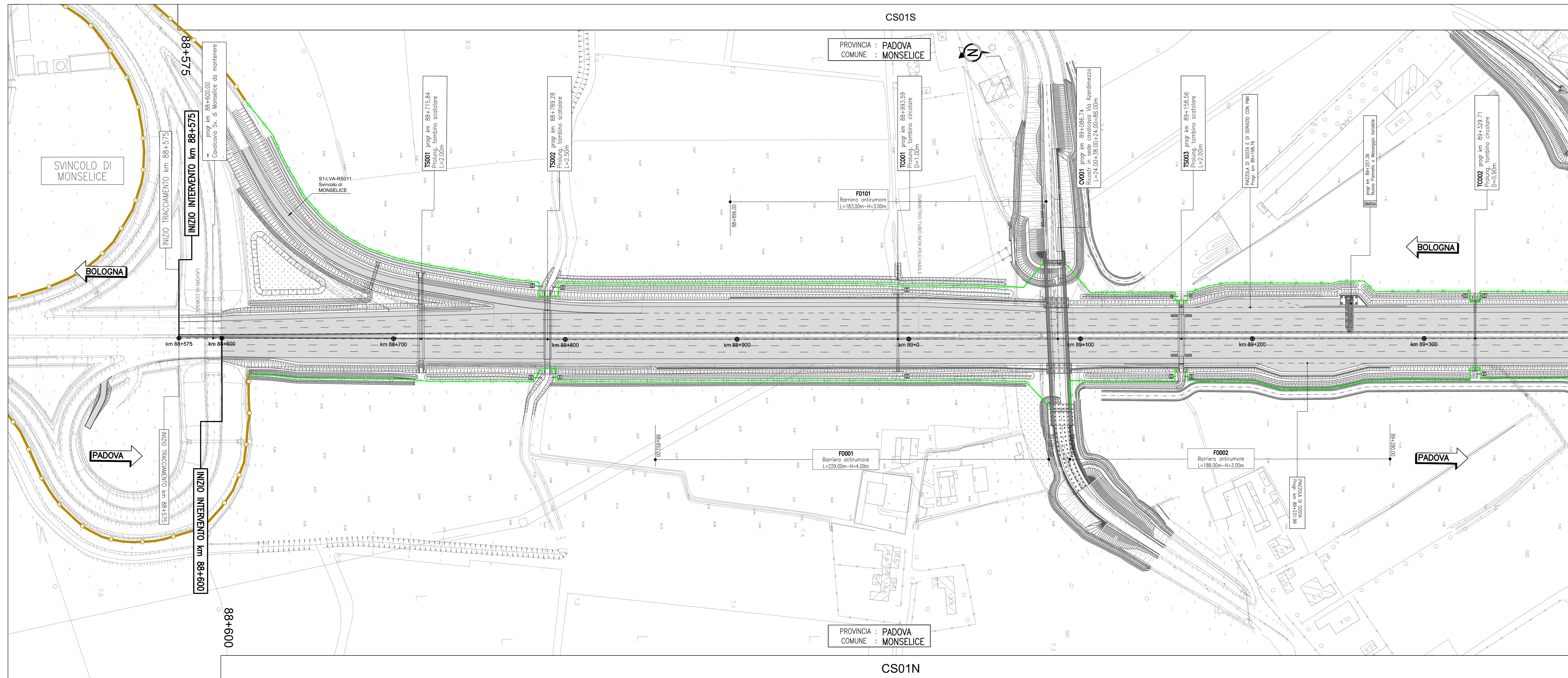
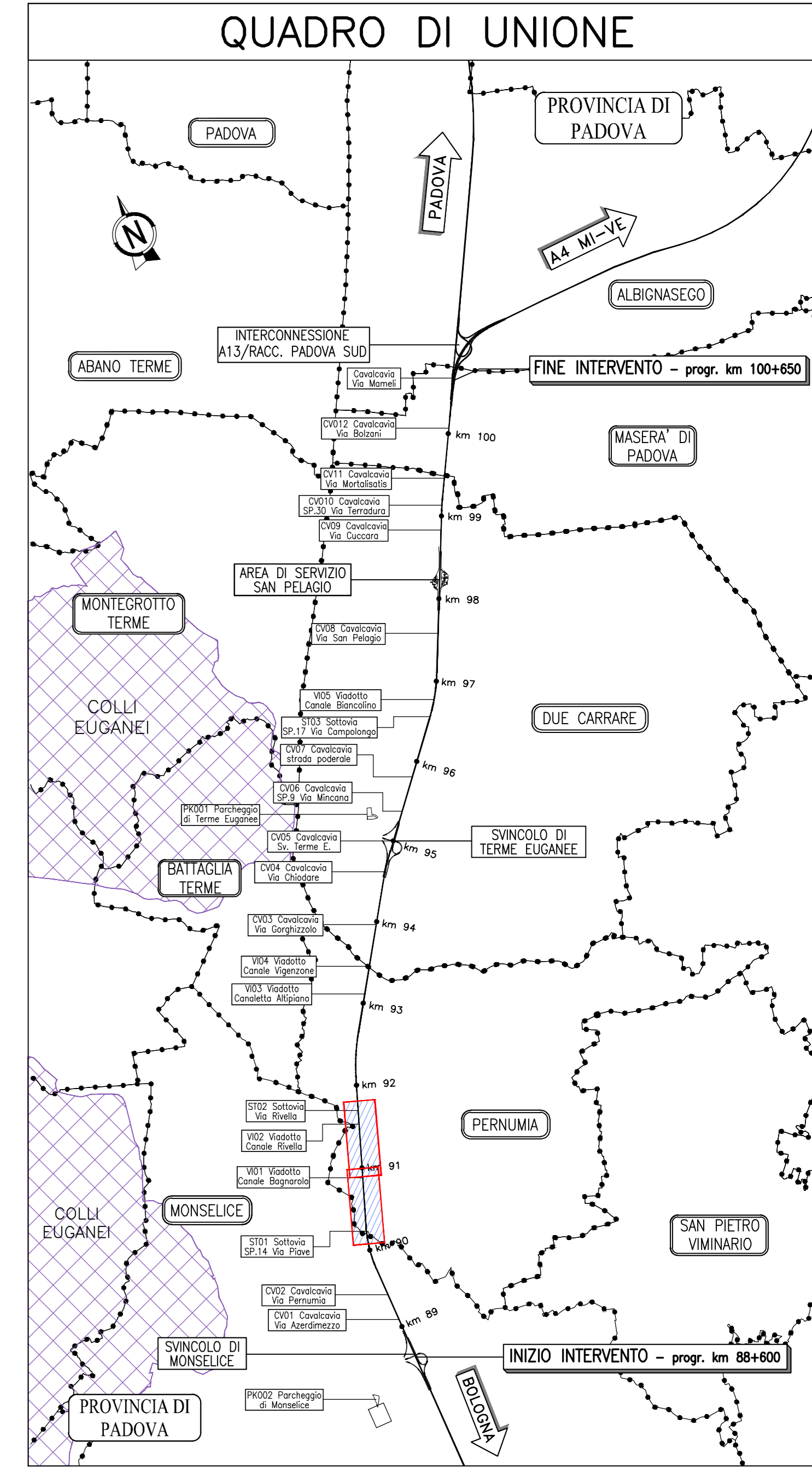
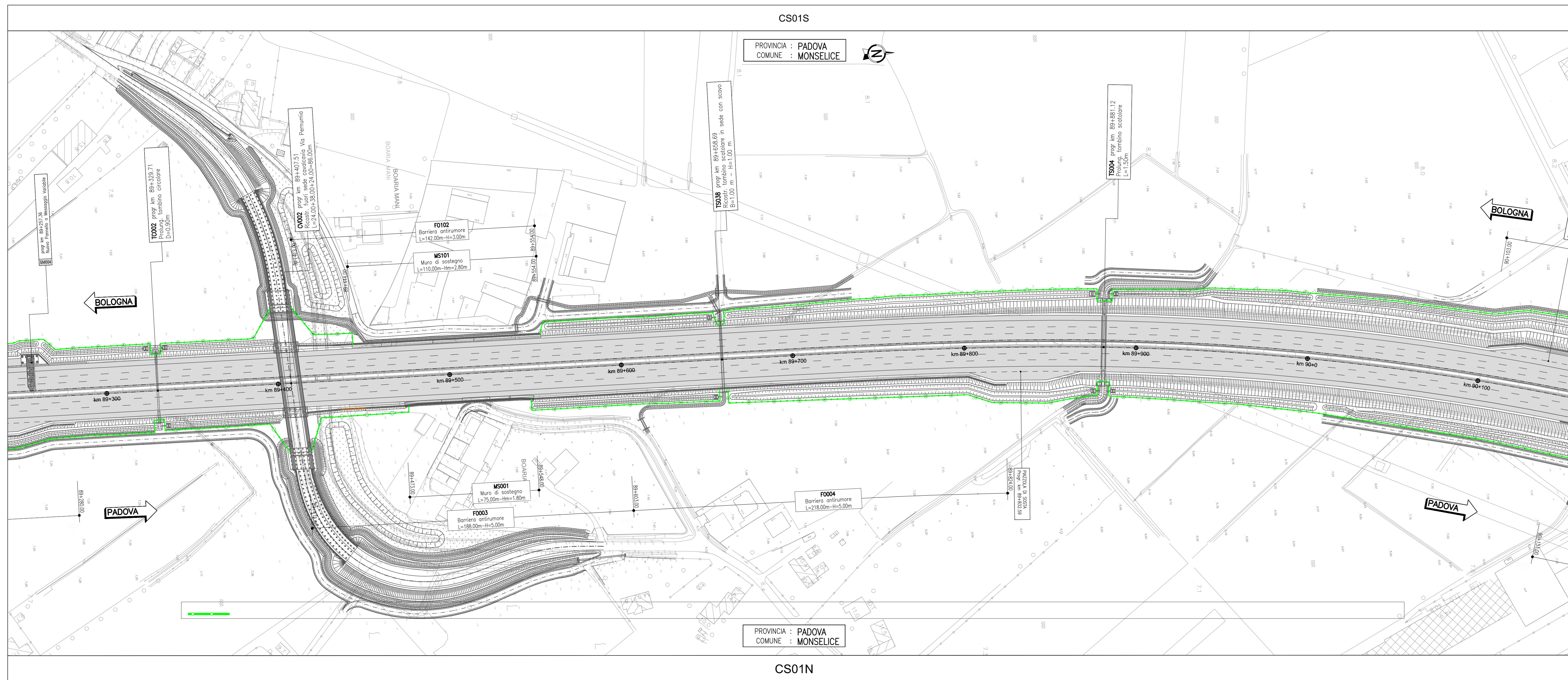


QUADRO 1 – PLANIMETRIA DI PROGETTO dal km 88+575 al km 89+350 – 1:1.000



QUADRO 2 – PLANIMETRIA DI PROGETTO dal km 89+350 al km 90+100 – 1:1.000



LEGENDA

- RECINZIONE AUTOSTRADALE DI TIPO FAUNISTICO
- RECINZIONE AUTOSTRADALE ESISTENTE DA MANTENERE

NOTA

Per il particolare della recinzione faunistica vedere l'elaborato di dettaglio SUA0006 di cui al riferimento DG-OPC-RE000.

autostrade per l'italia

AUTOSTRADA (A13) : BOLOGNA-PADOVA

**AMPLIAMENTO ALLA TERZA CORSIA
TRATTO : MONSELICE - PADOVA SUD**

PROGETTO ESECUTIVO

AUTOSTRADA A13

PROGETTO STRADALE

Recinzioni

Planimetria - Tav. 1
dal km 88+575 al km 90+100

IL PROGETTISTA SPECIALISTICO Ing. Gianluigi Salvatore Schiavazzi Dir. Ing. Marco N. AZZURRO Responsabile Strada	IL RESPONSABILE INTEGRAZIONE PRESTAZIONI SPECIALISTICHE Ing. Mario Brugnoti Dir. Ing. Roma N. AZZURRO	IL DIRETTORE TECNICO Ing. Gianluigi Salvatore Schiavazzi Dir. Ing. Marco N. AZZURRO T.A. - Strada
--	---	--

CODICE IDENTIFICATIVO APPALTO/PROGETTO		APPALTO/STADIO		ORDINATORE	
111315	0000	PE/AU/PRS	RE000	00000	D STD 0171 -1

REVISIONE	DATA
1	DICEMBRE 2011
2	GUGLIO 2012

TECNE

VISTO DEL COMMITENTE
Ing. Maurizio Torres

VISTO DEL CONCESSIONARIO
Ing. Maurizio Torres