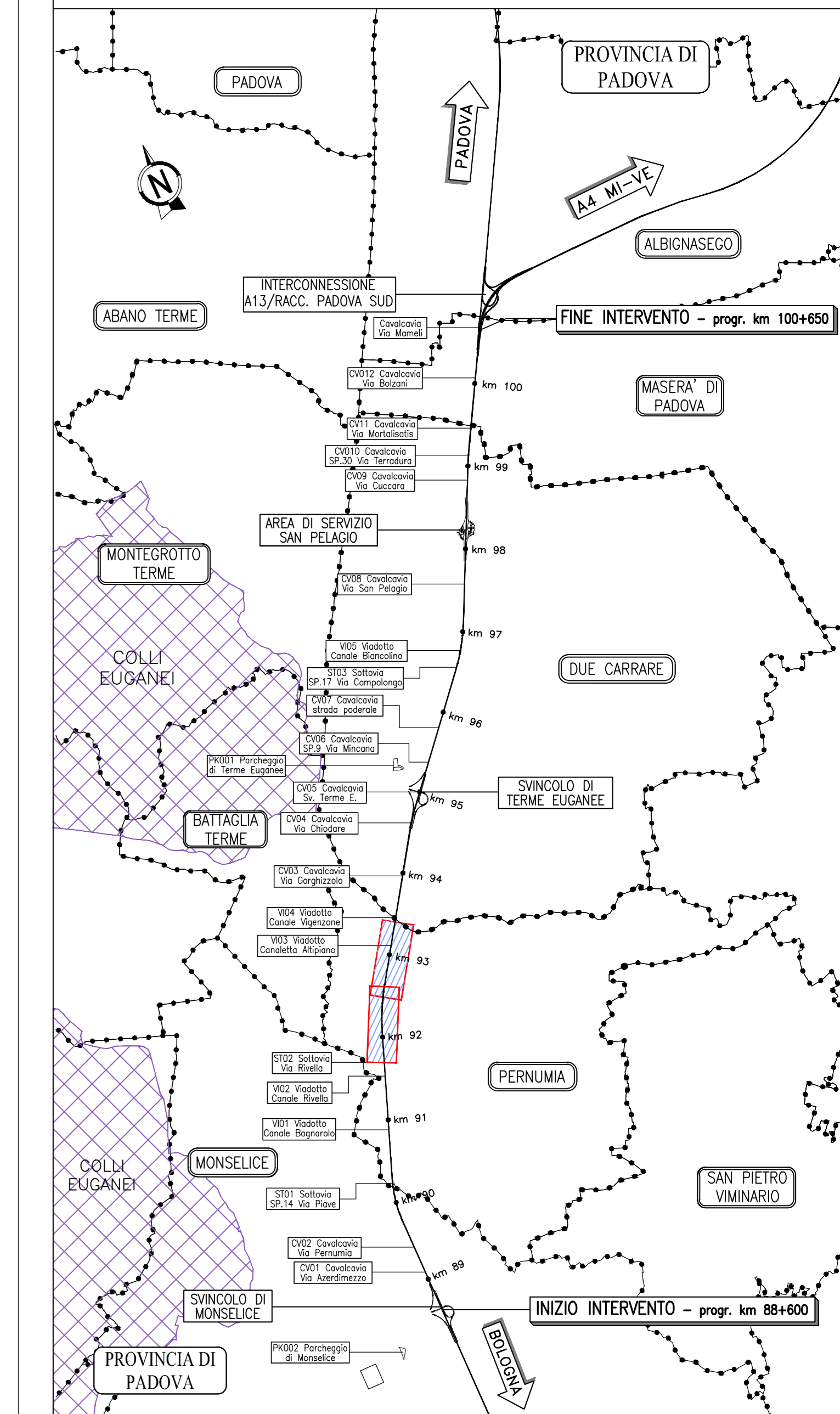
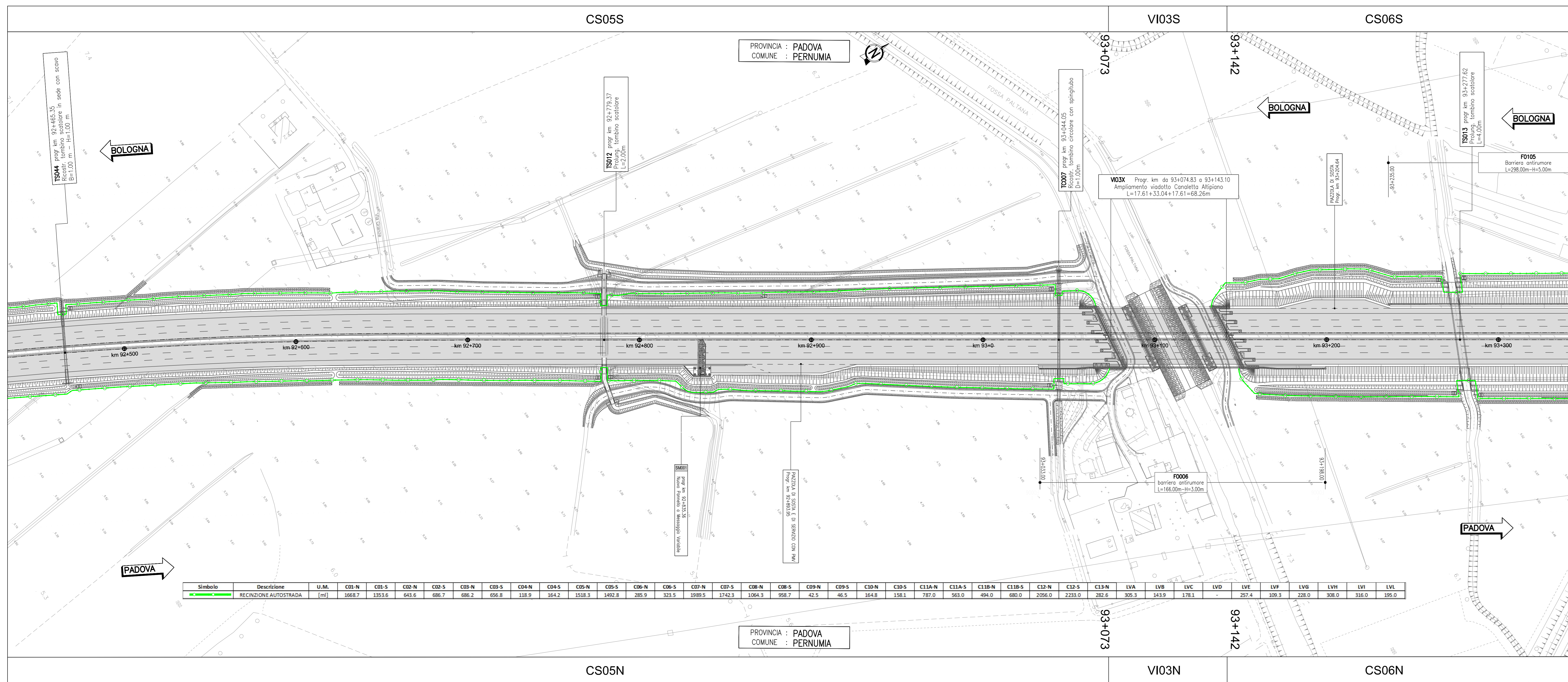


QUADRO 6 – PLANIMETRIA DI PROGETTO dal km 92+500 al km 93+300 – 1:1.000



LEGENDA

- RECINZIONE AUTOSTRADALE DI TIPO FAUNISTICO
- RECINZIONE AUTOSTRADALE ESISTENTE DA MANTENERE

NOTA

Per il particolare della recinzione faunistica vedere l'elaborato di dettaglio SUA0006 di cui al riferimento DG-OPC-REG00.

autostrade per l'italia

AUTOSTRADA (A13) : BOLOGNA-PADOVA

AMPLIAMENTO ALLA TERZA CORSIA
TRATTO : MONSELICE - PADOVA SUD

PROGETTO ESECUTIVO

AUTOSTRADA A13
PROGETTO STRADALE
Recinzioni
 Planimetria - Tav. 3
 dal km 91+700 al km 93+300

L. PROGETTISTA SPECIALISTICO Ing. Gianluca Salvatore De Rosa Dir. Reg. Milano N. 420796 Responsabile Strada		R. RESPONSABILE INTEGRAZIONE PRESTAZIONI SPECIALISTICHE Ing. Mario Brugnoti Dir. Reg. Roma N. 424308		IL DIRETTORE TECNICO Ing. Gianluca Salvatore Bonaccorsi Dir. Reg. Milano N. 420796 T.A. - Strada	
APPROVAZIONE PROGETTO Codice Cliente: 111315 Fase: 0000		CODICE IDENTIFICATIVO Aut. Strada: PE/AU/PRS Aut. Strada: RE000		APPROVAZIONE ESECUTIVO Aut. Strada: 00000 Aut. Strada: D STD 0173 -1	
INGEGNERE COORDINATORE Ing. Mario Brugnoti Dir. Reg. Roma N. 424308		SUPPORTO SPECIALISTICO VERIFICATO		REVISIONE 1.1 DICEMBRE 2021 1.2 GIUGNO 2022	

Simbolo	Descrizione	U.M.	C01-N	C01-S	C02-N	C02-S	C03-N	C03-S	C04-N	C04-S	C05-N	C05-S	C06-N	C06-S	C07-N	C07-S	C08-N	C08-S	C09-N	C09-S	C10-N	C10-S	C11A-N	C11A-S	C11B-N	C11B-S	C12-N	C12-S	C13-N	LVA	LVB	LVC	LVD	LVE	LVF	LVB	LVI	LVI
—	RECINZIONE AUTOSTRADALE	[m]	1668.7	1353.6	843.6	686.7	686.2	656.8	118.9	164.2	1518.3	1492.8	285.9	323.5	3398.5	1742.3	1084.3	958.7	42.5	46.5	164.8	158.1	787.0	563.0	494.0	880.0	2056.0	2233.0	282.6	305.3	143.9	178.1	257.4	309.3	228.0	308.0	316.0	195.0