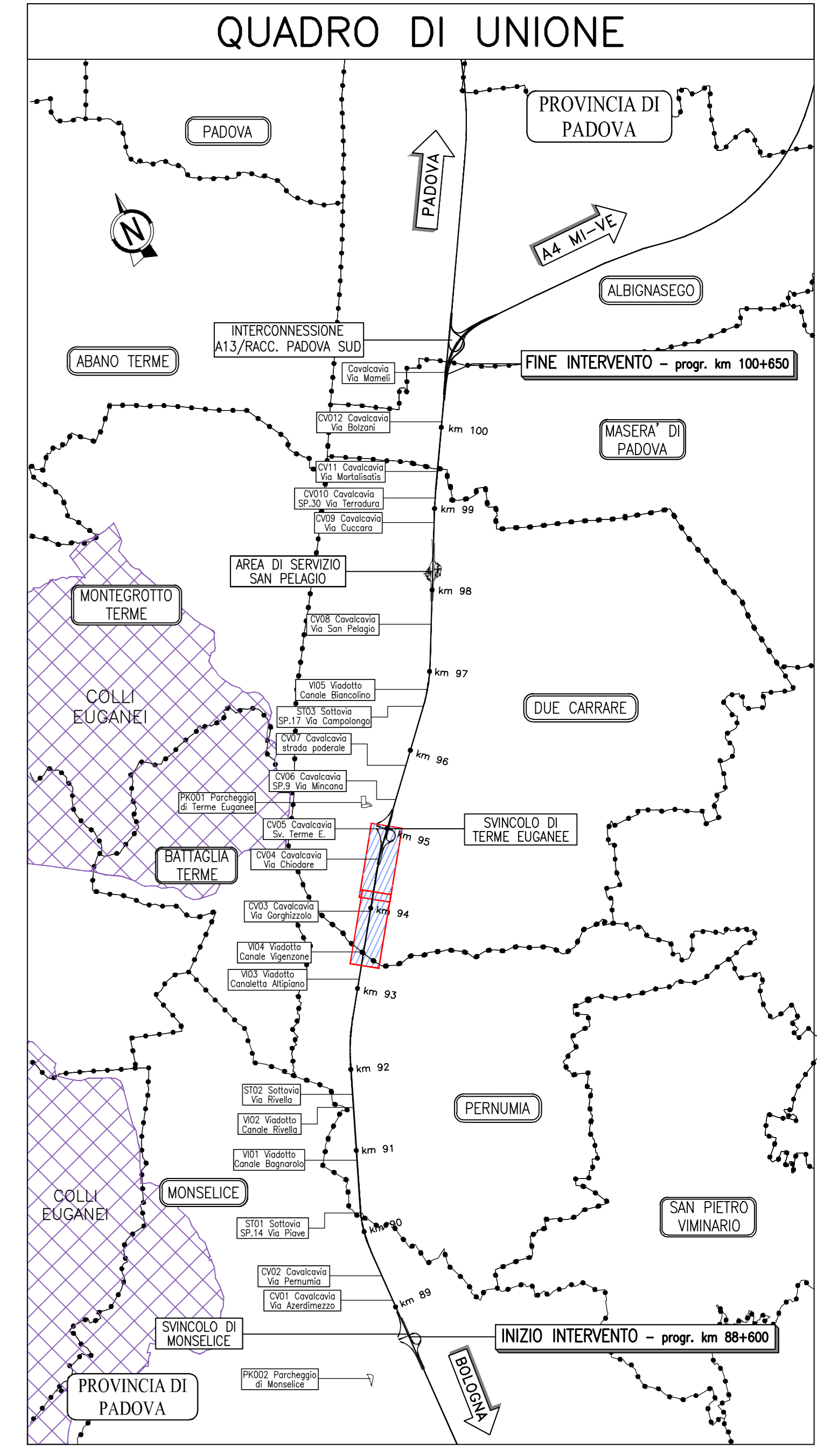
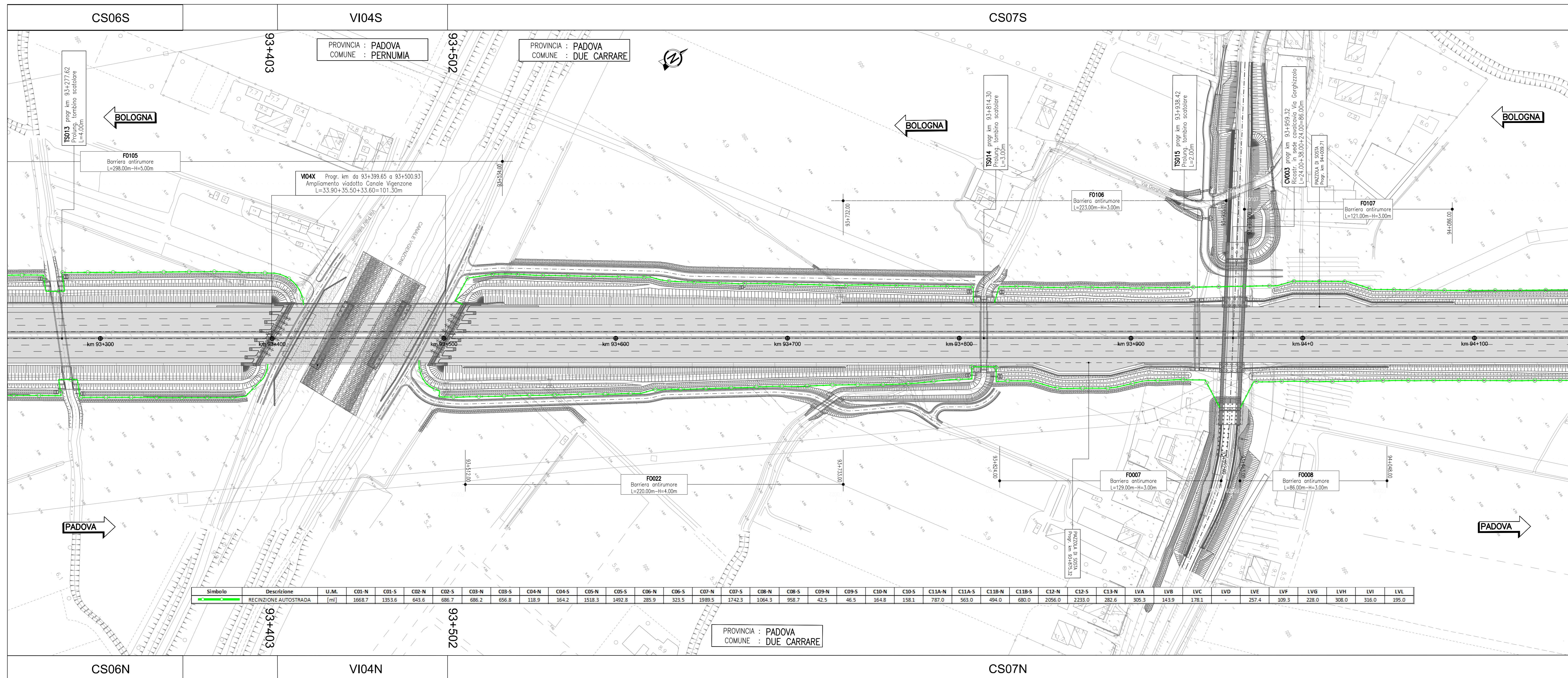
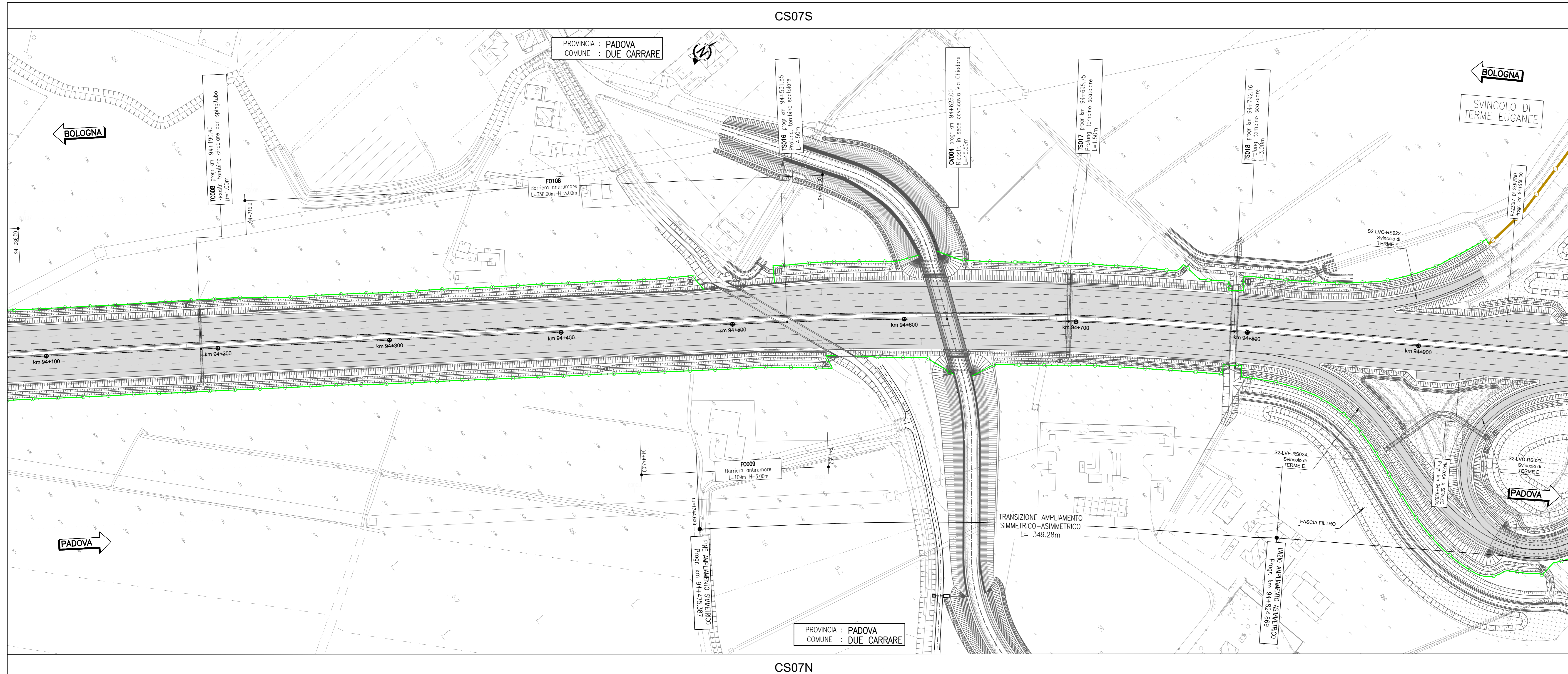


QUADRO 7 - PLANIMETRIA DI PROGETTO dal km 93+300 al km 94+100 - 1:1.000



QUADRO 8 - PLANIMETRIA DI PROGETTO dal km 94+100 al km 94+900 - 1:1.000



LEGENDA

- RECINZIONE AUTOSTRADALE DI TIPO FAUNISTICO
- RECINZIONE AUTOSTRADALE ESISTENTE DA MANTENERE

NOTA

Per il particolare della recinzione faunistica vedere l'elaborato di dettaglio SUAD006 di cui al riferimento DG-OPC-RE00.

autostrade per l'italia

AUTOSTRADA (A13) : BOLOGNA-PADOVA

AMPLIAMENTO ALLA TERZA CORSIA
TRATTO : MONSELICE - PADOVA SUD

PROGETTO ESECUTIVO

AUTOSTRADA A13

PROGETTO STRADALE
Recinzioni

Planimetria - Tav. 4
dal km 93+300 al km 94+900

L. PROGETTISTA SPECIALISTICO Ing. Gianluigi Salvatore Spazzola Cod. Reg. Roma N. 426796 Responsabile Strada		R. RESPONSABILE INTEGRAZIONE PRESTAZIONI SPECIALISTICHE Ing. Mario Brugiotti Cod. Reg. Roma N. 426796 Responsabile Strada		L. DIRETTORE TECNICO Ing. Gianluigi Salvatore Spazzola Cod. Reg. Roma N. 426796 I.A. - Strada	
NUMERO PROGETTO 111315	NUMERO CANTIERE 0000	PROVA PE	PROVA AU	PROVA PRS	PROVA RE000
NUMERO PROGETTO 111315	NUMERO CANTIERE 0000	PROVA PE	PROVA AU	PROVA PRS	PROVA RE000
NUMERO PROGETTO 111315	NUMERO CANTIERE 0000	PROVA PE	PROVA AU	PROVA PRS	PROVA RE000

REVISIONI

NO.	DATA	REVISIONE
1	11 DICEMBRE 2011	
2	11 GIUGNO 2012	

TECNE

VISTO DEL COMMITTENTE
Ing. Gianluigi Salvatore Spazzola
Cod. Reg. Roma N. 426796

VISTO DEL CONCESSIONARIO
Ing. Gianluigi Salvatore Spazzola
Cod. Reg. Roma N. 426796