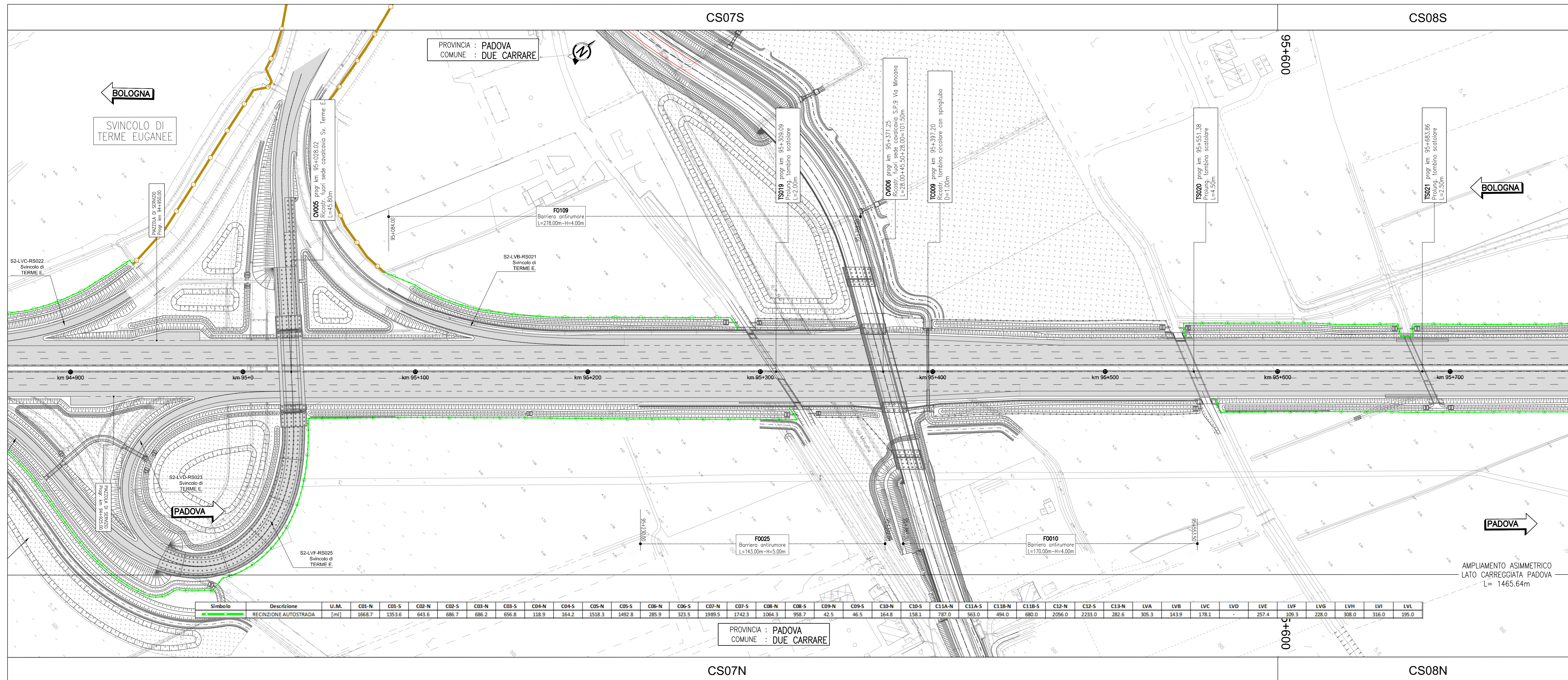
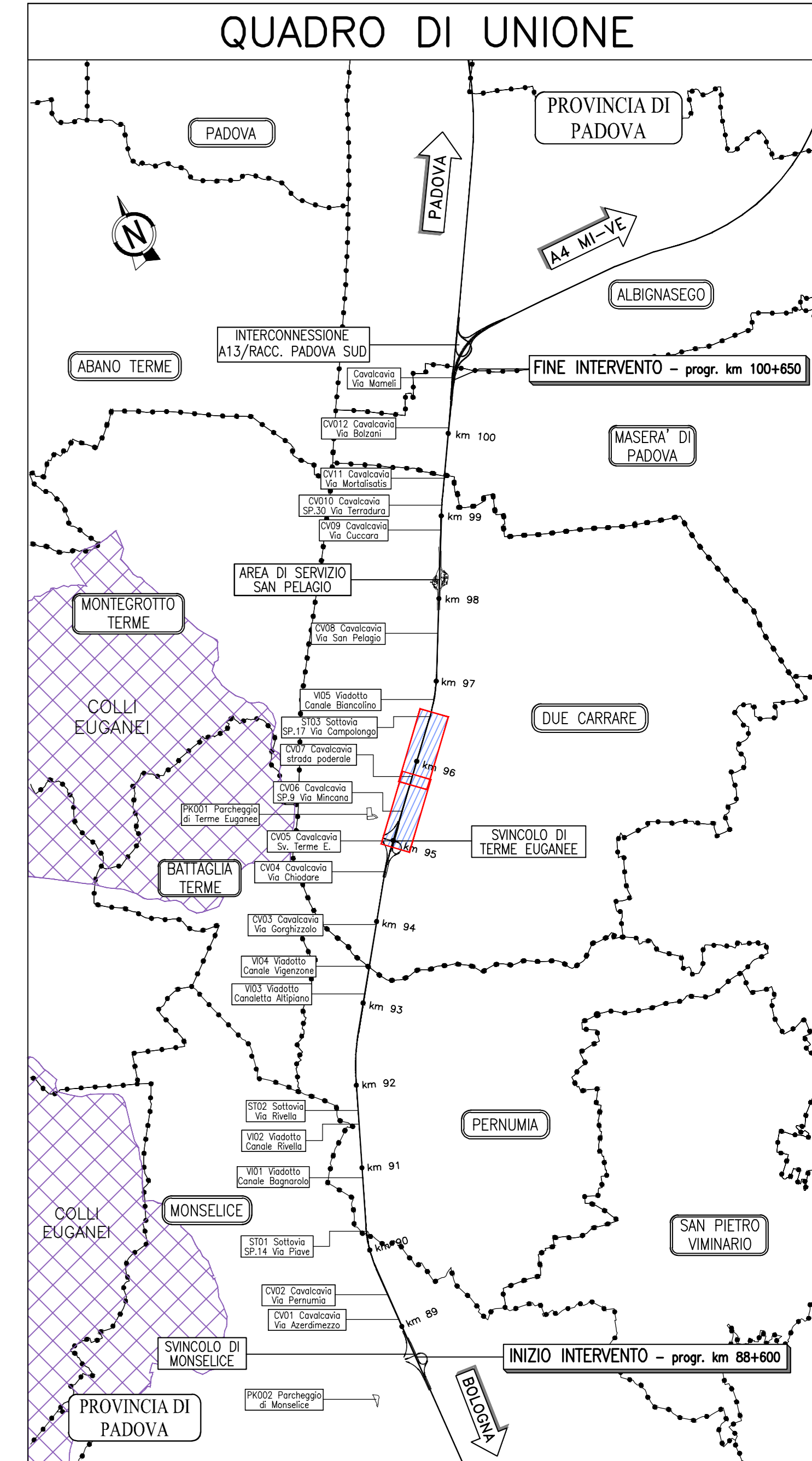
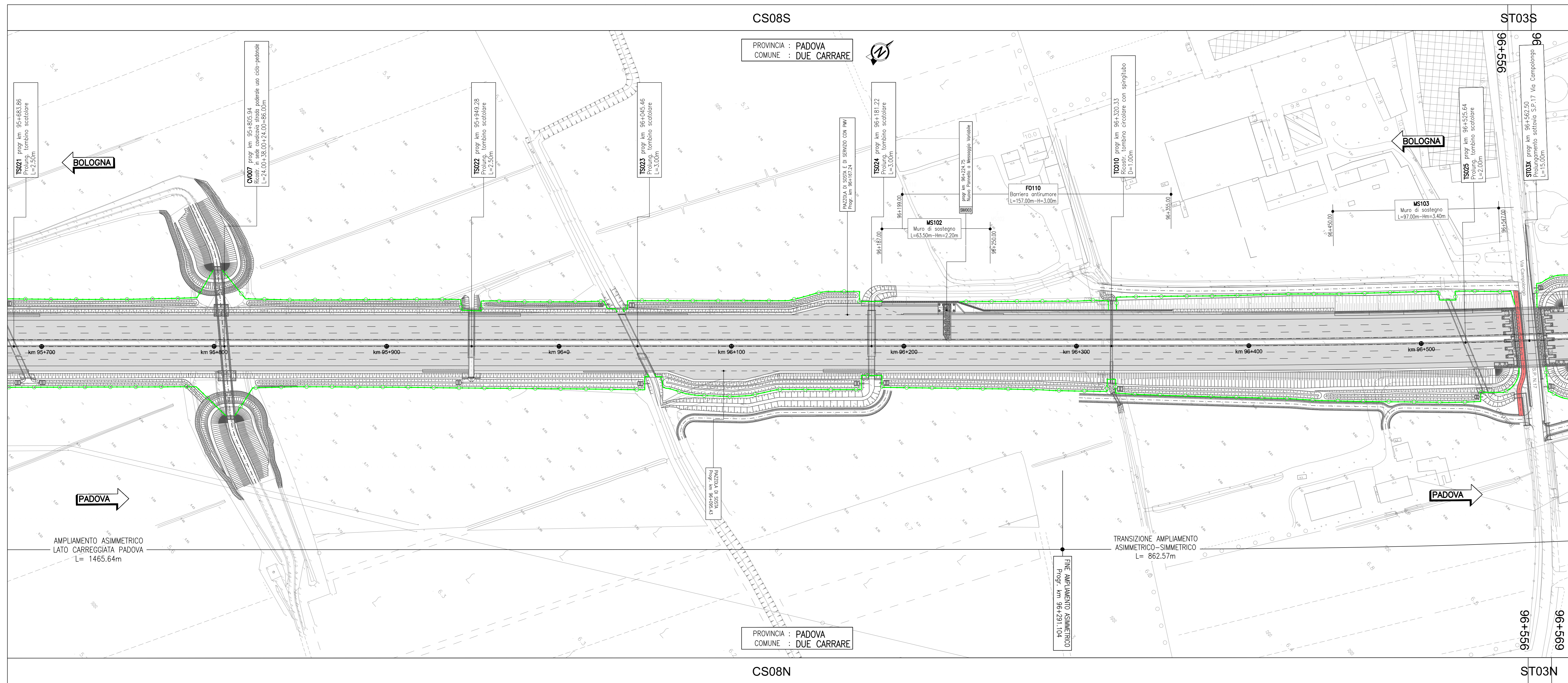


QUADRO 9 – PLANIMETRIA DI PROGETTO dal km 94+900 al km 95+700 – 1:1.000



QUADRO 10 – PLANIMETRIA DI PROGETTO dal km 95+700 al km 96+500 – 1:1.000



LEGENDA

- RECINZIONE AUTOSTRADALE DI TIPO FAUNISTICO
- RECINZIONE AUTOSTRADALE ESISTENTE DA MANTENERE

NOTA

Per il particolare della recinzione faunistica vedere l'elaborato di dettaglio SUA0006 di cui al riferimento DG-OPC-RE000.

autostrade per l'italia

AUTOSTRADA (A13) : BOLOGNA-PADOVA

AMPLIAMENTO ALLA TERZA CORSIA
TRATTO : MONCELTICE - PADOVA SUD

PROGETTO ESECUTIVO

AUTOSTRADA A13

PROGETTO STRADALE
Recinzioni

Planimetria - Tav. 5
dal km 94+900 al km 96+500

IL PROGETTISTA SPECIALISTICO Ing. Gianluigi Salvatore Spazzola Dir. Reg. Roma N. 428796 Responsabile Strada	IL RESPONSABILE INTEGRAZIONE PRESTAZIONI SPECIALISTICHE Ing. Mario Brugnoli Dir. Reg. Roma N. 428796 Responsabile Strada	IL DIRETTORE TECNICO Ing. Gianluigi Salvatore Spazzola Dir. Reg. Roma N. 428796 I.A. - Strada
--	---	--

111315	0000	PE/AU	PRS	RE000	00000	D	STD	0175	-1	SCALA 1:1000
--------	------	-------	-----	-------	-------	---	-----	------	----	-----------------

INGENIER COORDINATORE Ing. Mario Brugnoli Dir. Reg. Roma N. 428796	SUPPLEMENTO SPECIALISTICO VERIFICATO	REVISIONE N. Data 1 DICEMBRE 2011 1 GIUGNO 2012
--	---	--

VISTO DEL COMMITTENTE
Ing. Massimo Torres

VISTO DEL CONCESSIONARIO
Ministero delle Infrastrutture e delle Mobilità Sostenibili
Ing. Massimo Torres