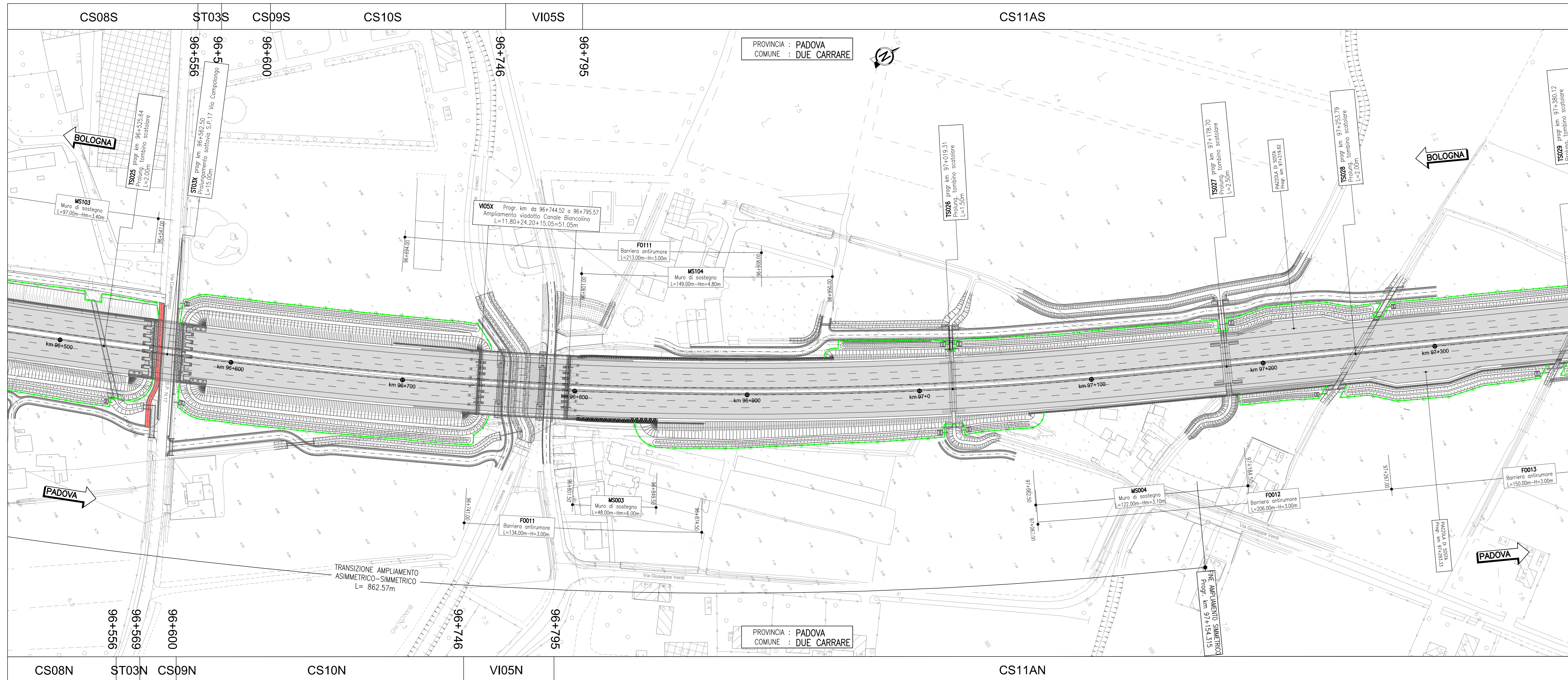
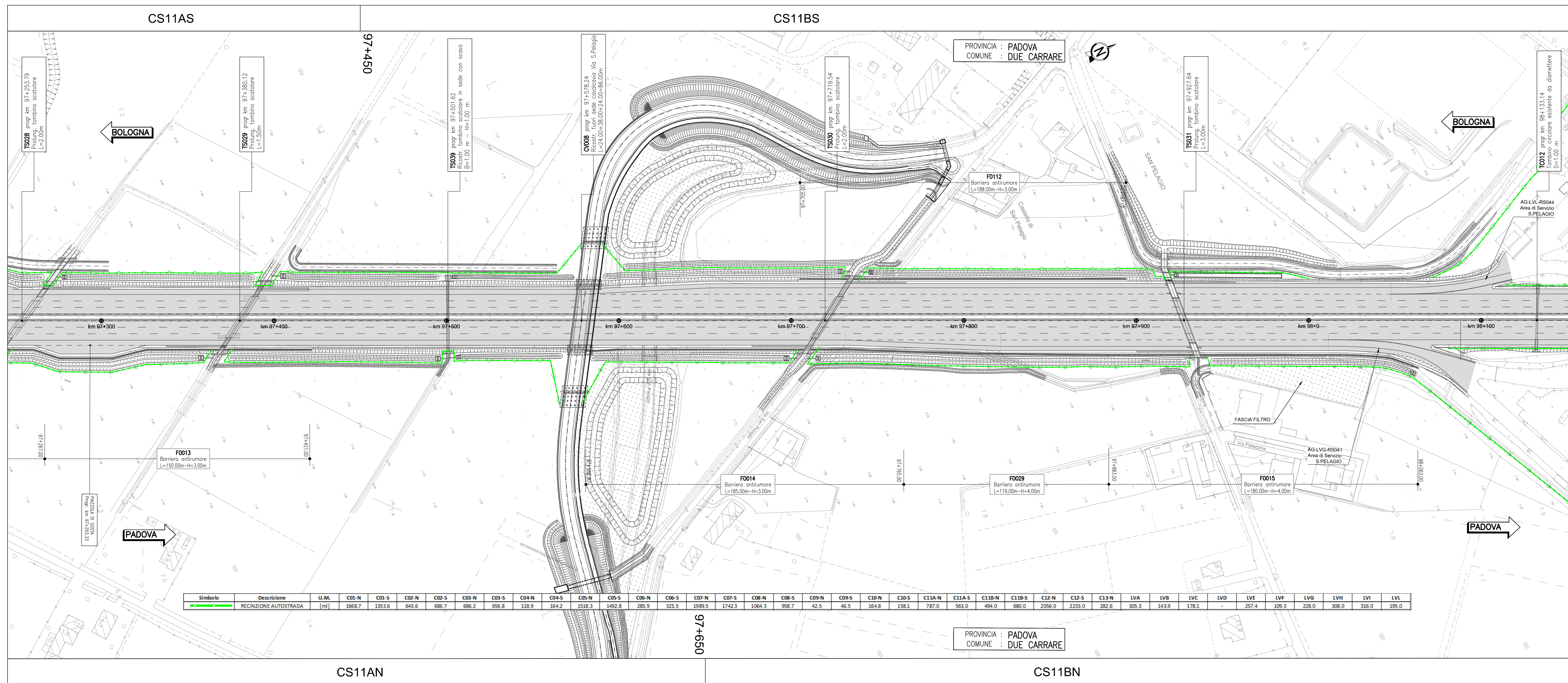


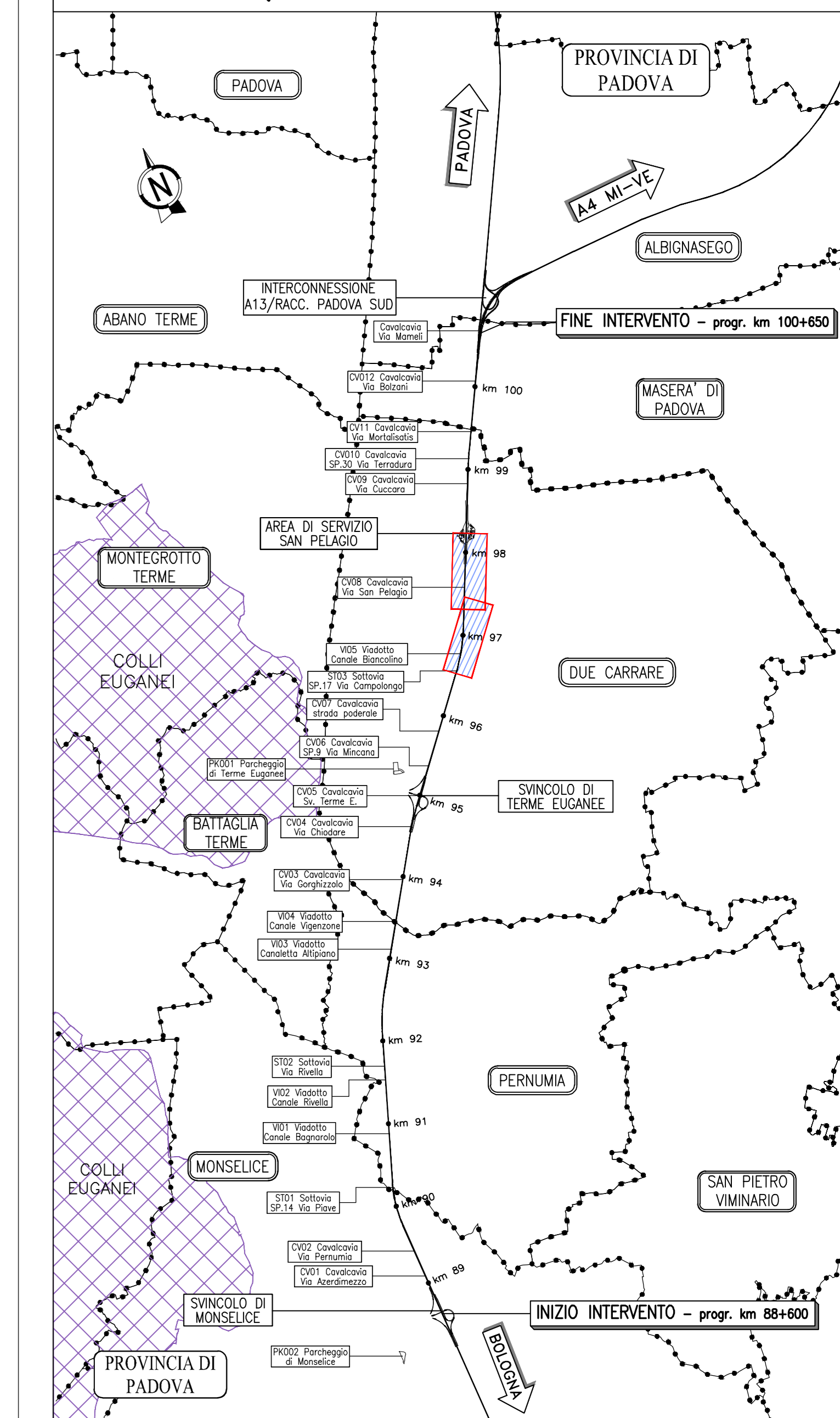
QUADRO 11 – PLANIMETRIA DI PROGETTO dal km 96+500 al km 97+300 – 1:1.000



QUADRO 12 – PLANIMETRIA DI PROGETTO dal km 97+300 al km 98+100 – 1:1.000



QUADRO DI UNIONE



LEGENDA

- RECINZIONE AUTOSTRADALE DI TIPO FAUNISTICO
- RECINZIONE AUTOSTRADALE ESISTENTE DA MANTENERE

NOTA

Per il particolare della recinzione faunistica vedere l'elaborato di dettaglio SUA0006 di cui al riferimento DG-OPC-RE000.

autostrade per l'italia

AUTOSTRADA (A13) : BOLOGNA-PADOVA

**AMPLIAMENTO ALLA TERZA CORSIA
TRATTO : MONSELICE - PADOVA SUD**

PROGETTO ESECUTIVO

AUTOSTRADA A13

**PROGETTO STRADALE
Recinzioni**

Planimetria - Tav. 6
dal km 96+500 al km 98+100

L. PROGETTISTA SPECIALISTICO Ing. Gianluca Salvatore Spazzola Cod. Reg. Roma N. 428796 Responsabile Strada		R. RESPONSABILE INTEGRAZIONE PRESTAZIONI SPECIALISTICHE Ing. Mario Brugnoli Cod. Reg. Roma N. 428796		IL DIRETTORE TECNICO Ing. Gianluca Salvatore Spazzola Cod. Reg. Roma N. 428796 I.A. - Strada	
CODICE IDENTIFICATIVO 111315 0000 PE AU PRS RE000 00000 D STD 0176 -1		CODICE IDENTIFICATIVO 111315 0000 PE AU PRS RE000 00000 D STD 0176 -1		CODICE IDENTIFICATIVO 111315 0000 PE AU PRS RE000 00000 D STD 0176 -1	
REVISIONI		REVISIONI		REVISIONI	
REVISIONI		REVISIONI		REVISIONI	
REVISIONI		REVISIONI		REVISIONI	

Simbolo	Descrizione	U.M.	C01-N	C01-S	C02-N	C02-S	C03-N	C03-S	C04-N	C04-S	C05-N	C05-S	C06-N	C06-S	C07-N	C07-S	C08-N	C08-S	C09-N	C09-S	C10-N	C10-S	C11A-N	C11A-S	C11B-N	C11B-S	C12-N	C12-S	C13-N	LVA	LVB	LVC	LVD	LVE	LVF	LVG	LVA	LVB	LVC	LVD	LVE	LVF	LVG	LVA	LVB	LVC	LVD	LVE	LVF	LVG
---	RECINZIONE AUTOSTRADALE	[m]	1668.7	1353.6	643.6	686.7	686.2	656.8	118.9	1614.3	1518.3	610.9	285.9	323.5	1299.5	1742.3	1064.3	958.7	42.5	46.5	364.8	158.1	787.0	563.0	494.0	680.0	2056.0	2333.0	282.6	305.3	143.9	178.1	-	257.4	109.3	228.0	308.0	316.0	135.0											