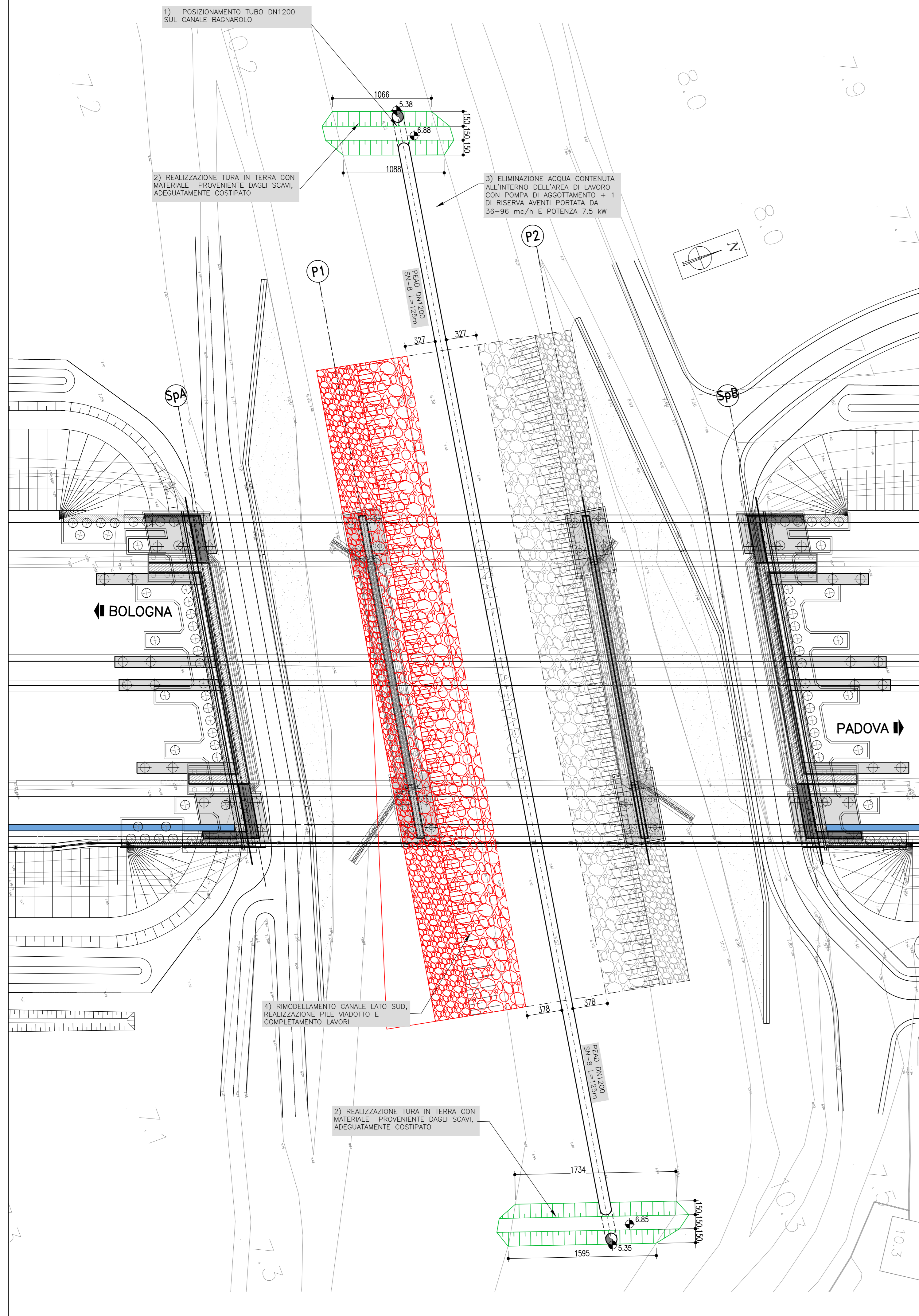
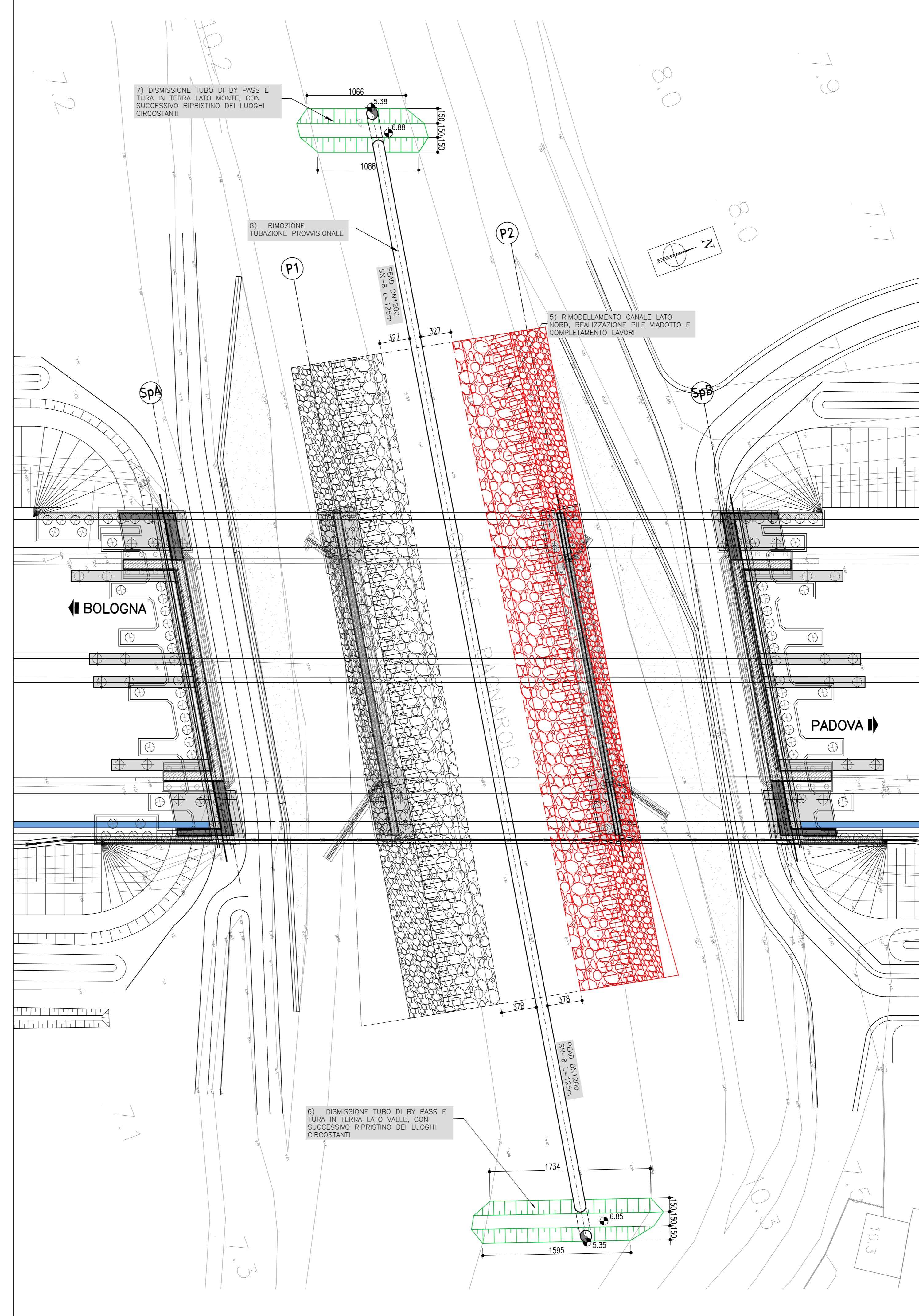


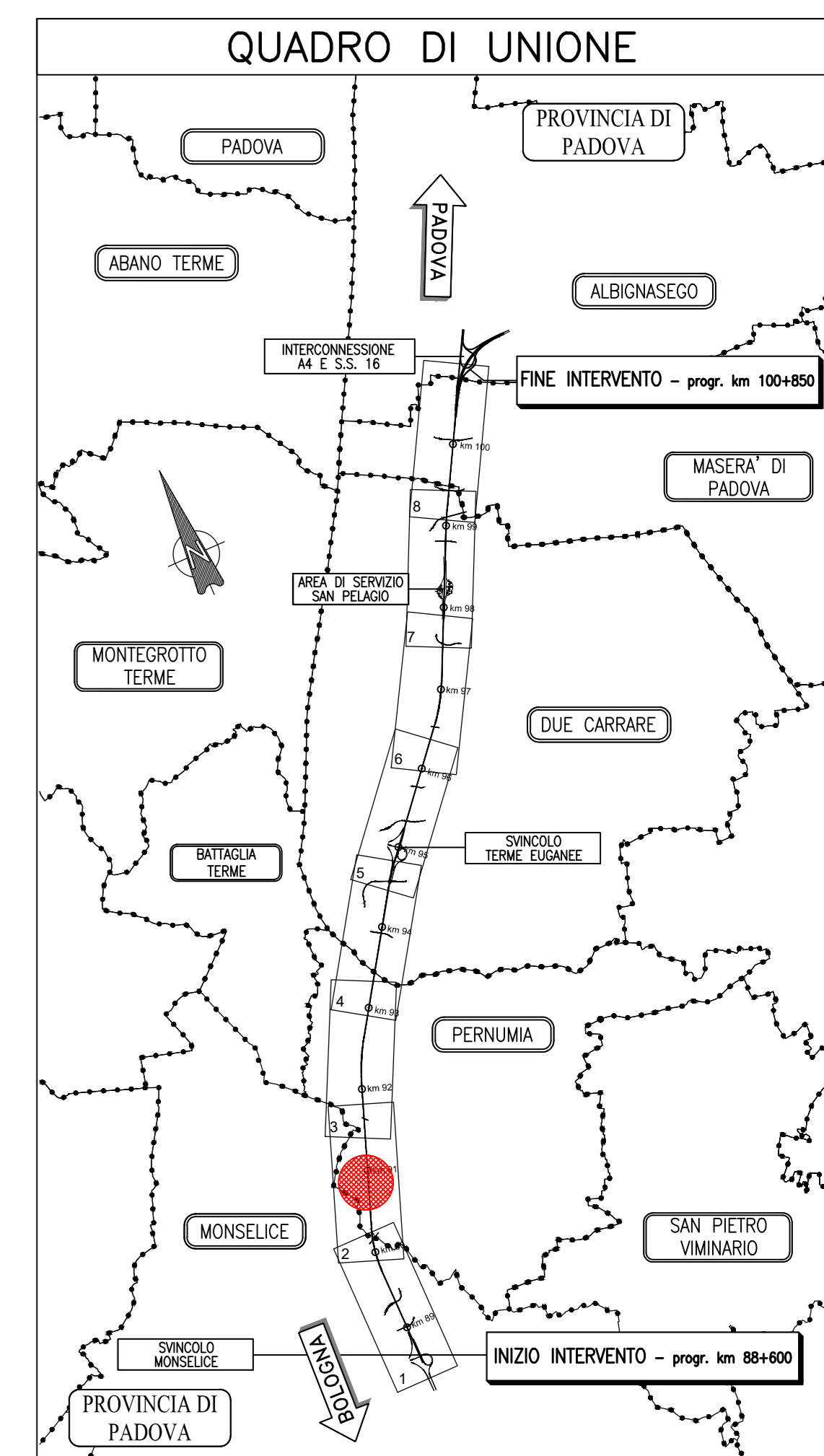
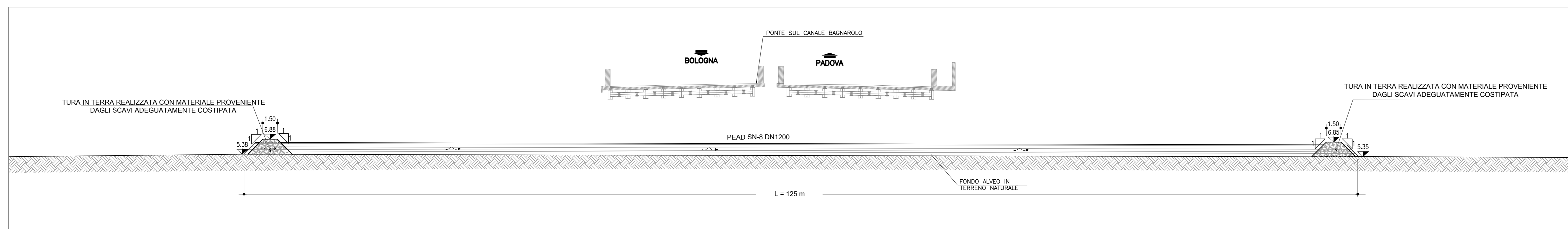
PIANTA FASE 1 DI 2
Scala 1:250



PIANTA FASE 2 DI 2
Scala 1:250



SEZIONE LONGITUDINALE
Scala 1:200



autostrade per l'italia

AUTOSTRADA (A13) : BOLOGNA-PADOVA

AMPLIAMENTO ALLA TERZA CORSIA
TRATTO : MONZELLE - PADOVA SUD

PROGETTO ESECUTIVO

AUTOSTRADA A13

VIADOTTO CANALE BAGNAROLO - pk 90+847/90+907
Canale Bagnarolo

Fasi realizzative

IL PROGETTISTA SPECIALISTICO Ing. Paolo De Paoli Ord. Ingg. Roma N. 1738 Responsabile Idraulica		IL RESPONSABILE INTEGRAZIONE PRESTAZIONI SPECIALISTICHE Ing. Mario Brugnoti Ord. Ingg. Roma N. A24308 Responsabile Idraulica		IL DIRETTORE TECNICO Ing. Gianluigi Salvatore Spazzola Ord. Ingg. Milano N. A20796 T.A. - Strada	
CODICE IDENTIFICATIVO APPROVAZIONE PROGETTO: 111315/0000/PE/AU/V01/10001/00000/D/IDR/0126/0					
REVISIONI N. Data 1 01/08/2021					
INGEGNER COORDINATORE Ing. Mario Brugnoti Ord. Ingg. Roma N. A24308		SUPPORTO SPECIALISTICO VERIFICATO		REVISIONE N. Data 1 01/08/2021	

VISTO DEL COMMITTENTE
VISTO DEL CONCESSIONE

autostrade per l'italia

Ministero delle Infrastrutture e delle Mobilità Sostenibili