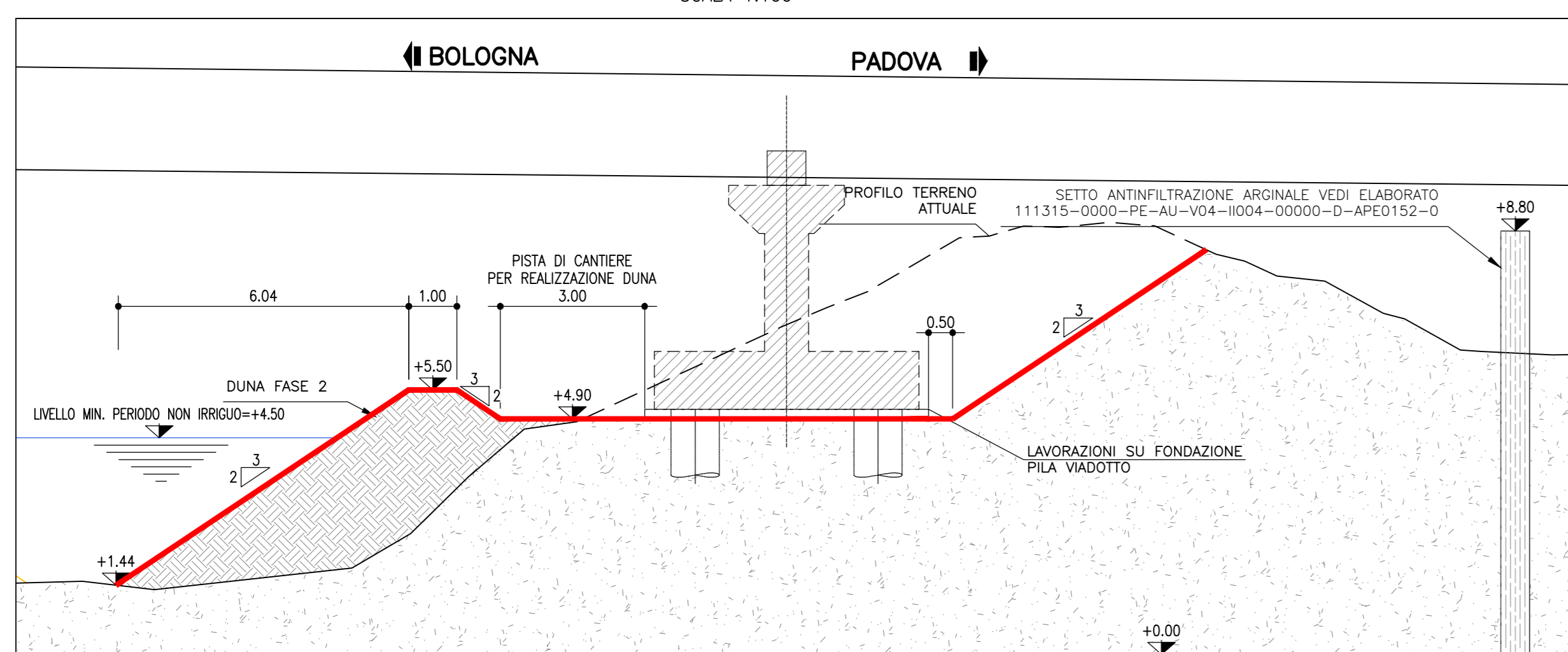


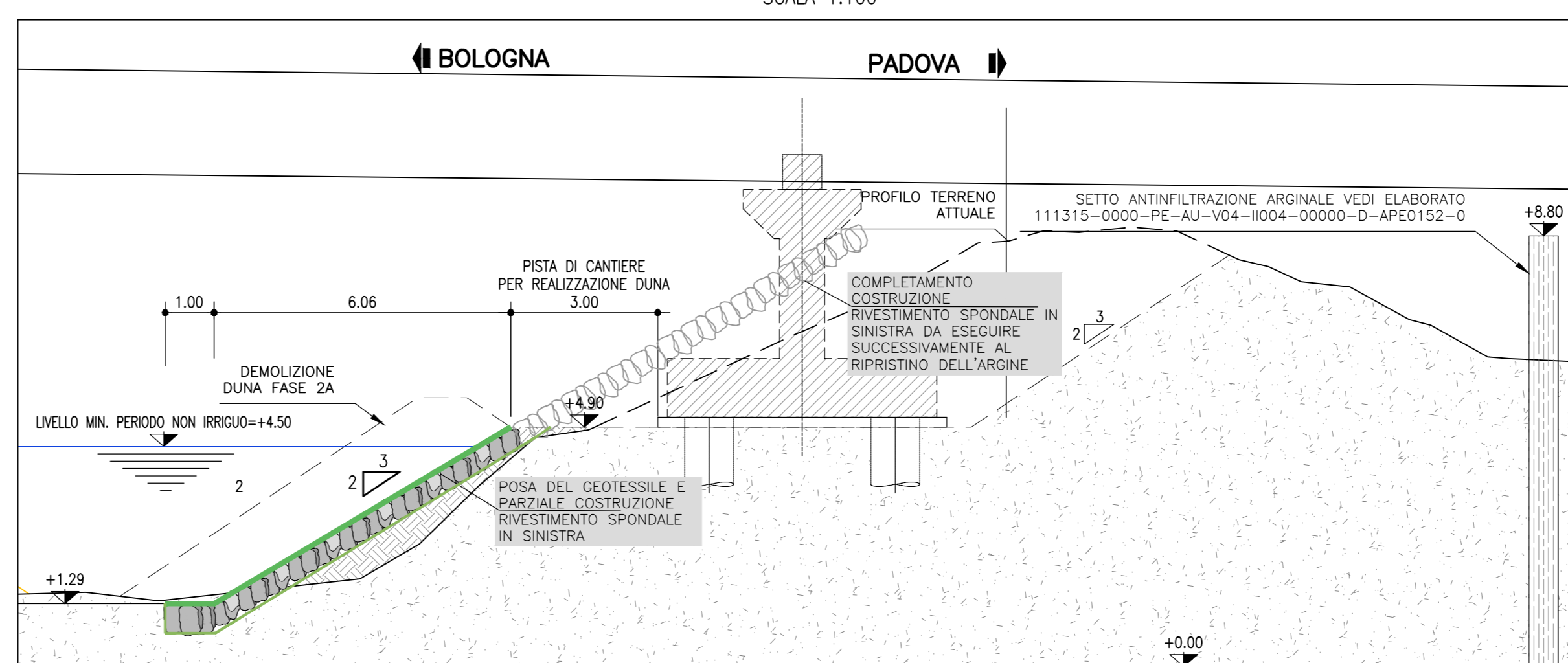
FASE 2A SEZIONE B-B – REALIZZAZIONE DUNA IN SINISTRA

SCALA 1:100



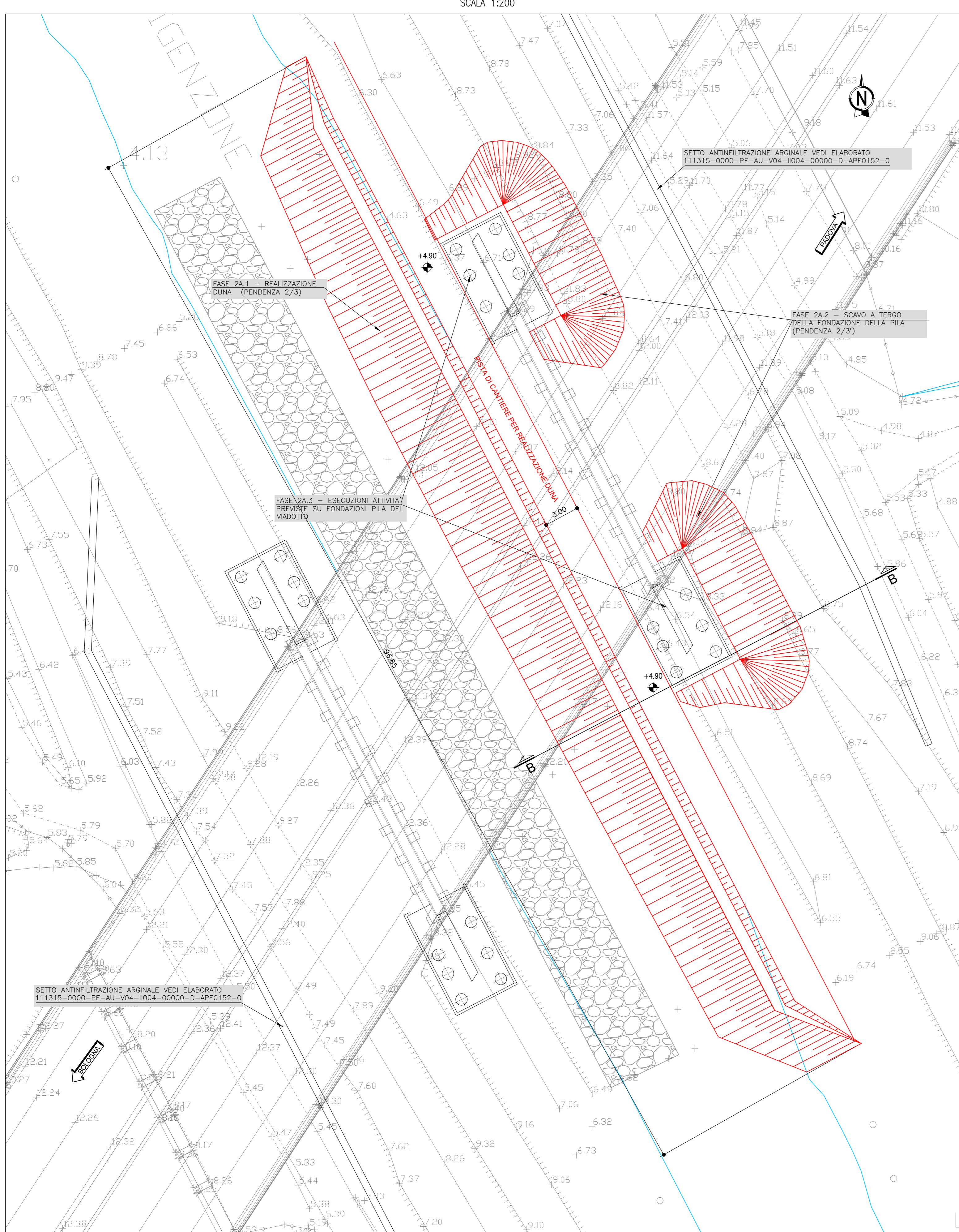
FASE 2B SEZIONE A-A – PARZIALE COSTRUZIONE RIVESTIMENTO SPONDALE IN SINISTRA

SCALA 1:100



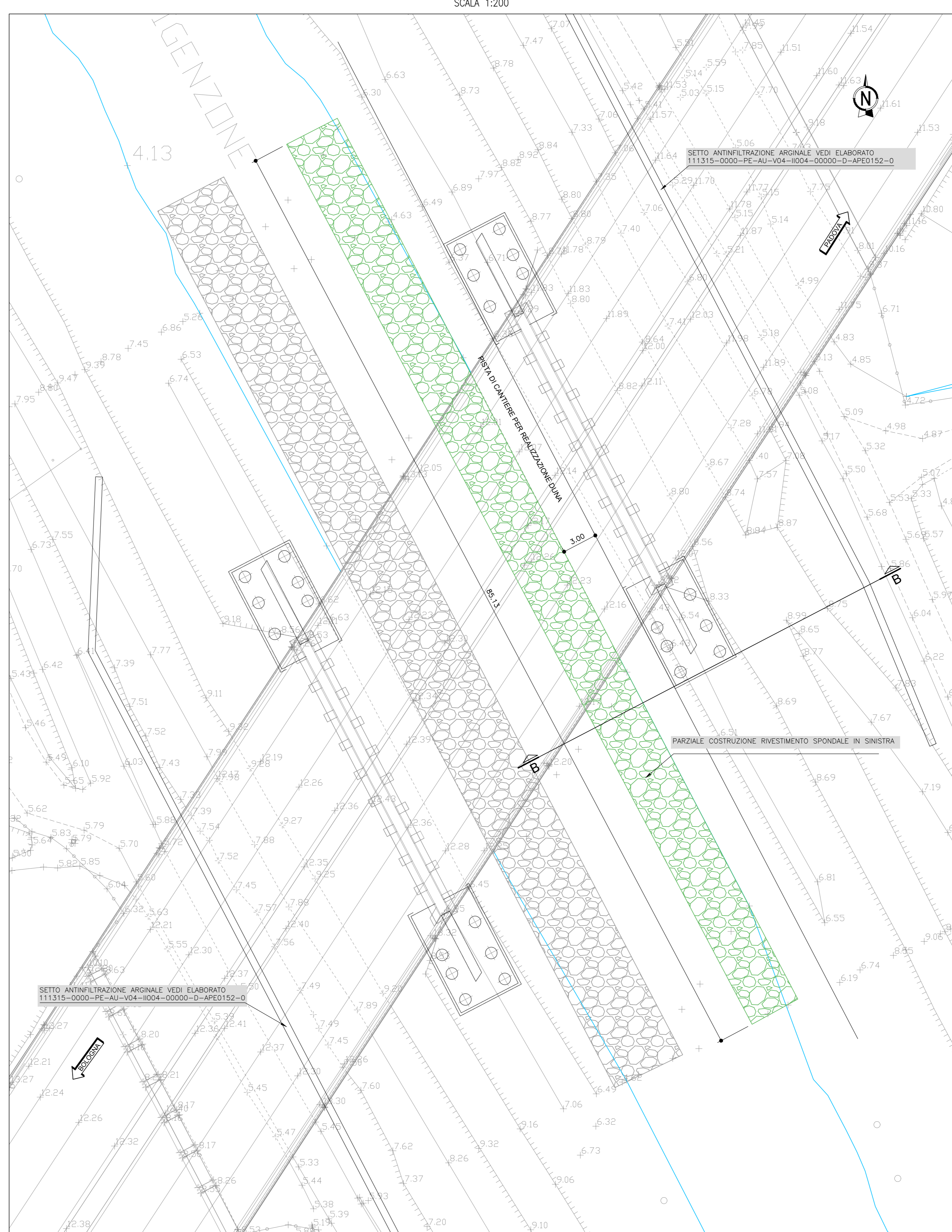
FASE 2A PLANIMETRIA – REALIZZAZIONE DUNA IN SINISTRA

SCALA 1:200



FASE 2B PLANIMETRIA – PARZIALE COSTRUZIONE RIVESTIMENTO SPONDALE IN SINISTRA

SCALA 1:200



Nota bene:

–LE LAVORAZIONI SARANNO ESEGUITE IN DUE FASI DISTINTE E CONSEGUENTI TRA LORO: DAPPRIMA LE ATTIVITA' IN SPONDA DESTRA, SUCCESSIVAMENTE LE ATTIVITA' IN SPONDA SINISTRA;

- AL FINE DI MONITORARE I LIVELLI NEL CORSO D'ACQUA SI RACCOMANDA DI:
1. INSTALLARE UN IDROMETRO SUBITO A MONTE DEL GUADO, TURIA PROVVISORIA O ALTRO APPARECCHIAMENTO IN ALVEO;
 2. PRESTARE ATTENZIONE ALLE VARIAZIONI REPENTINE DI LIVELLO;
 3. CONTROLLARE PERIODICAMENTE I BOLLETTINI METEO;
 4. FARE ATTENZIONE ALLE ALLERTE METEO DIRAMATE DALLA PROTEZIONE CIVILE.

IN CASO DI CORSO D'ACQUA CON REGIME REGOLATO DA ENTE GESTORE, I LIVELLI DOVRANNO ESSERE MONITORATI DI CONCERTO CON L'ENTE GESTORE STESSO. INOLTRE, SI DOVRANNO COMUNICARE ALL'ENTE I RECAPITI DEGLI OPERATORI DEI MEZZI MECCANICI, REPERIBILI 24 ORE SU 24 E PRONTI AD INTERVENIRE IN CASO DI NECESSITA'.

QUALORA SI RILEVINO SITUAZIONI NON COMPATIBILI CON LA FASE DI CANTIERE IN ESSERE SI DOVRANNO:

- a. INTERRUPERE LE LAVORAZIONI IN ALVEO;
- b. RIMOVERE LE PARZIALIZZAZIONI D'ALVEO;
- c. RIMOVERE IL GUADO.

LE PARZIALIZZAZIONI D'ALVEO LEGATE ALLE FASI REALIZZATIVE, DOVRANNO ESSERE VERIFICATE IN SITO E ADATTATE ALLA MORFOLOGIA DELL'ALVEO PRIMA DELL'INIZIO DEI LAVORI



AUTOSTRADA (A13) : BOLOGNA-PADOVA

AMPLIAMENTO ALLA TERZA CORSIA
TRATTO : MONSELICE - PADOVA SUD

PROGETTO ESECUTIVO

AUTOSTRADA A13

VIADOTTO CANALE VIGENZONE - pk 93+403/93+502
Canale Vigenzone

Fasi realizzative - TAV.2

IL PROGETTISTA SPECIALISTICO Ing. Paolo De Paoli Ord. Ingg. Roma N. 1738 Responsabile Idraulica		IL RESPONSABILE INTEGRAZIONE PRESTAZIONI SPECIALISTICHE Ing. Mario Brugnoti Ord. Ingg. Roma N. A24308		IL DIRETTORE TECNICO Ing. Gianluigi Salvatore Spazzola Ord. Ingg. Milano N. 420796 T.A. - Stale	
CODICE IDENTIFICATIVO					
111315 0000 PE AU V04 I10004 00000 D IDR 0157 1					
REVISIONE		SUPPORTO SPECIALISTICO		VERIFICATO	
1		1		1	
2		2		2	
3		3		3	
4		4		4	
5		5		5	
6		6		6	
7		7		7	
8		8		8	
9		9		9	
10		10		10	
11		11		11	
12		12		12	
13		13		13	
14		14		14	
15		15		15	
16		16		16	
17		17		17	
18		18		18	
19		19		19	
20		20		20	
21		21		21	
22		22		22	
23		23		23	
24		24		24	
25		25		25	
26		26		26	
27		27		27	
28		28		28	
29		29		29	
30		30		30	
31		31		31	
32		32		32	
33		33		33	
34		34		34	
35		35		35	
36		36		36	
37		37		37	
38		38		38	
39		39		39	
40		40		40	
41		41		41	
42		42		42	
43		43		43	
44		44		44	
45		45		45	
46		46		46	
47		47		47	
48		48		48	
49		49		49	
50		50		50	
51		51		51	
52		52		52	
53		53		53	
54		54		54	
55		55		55	
56		56		56	
57		57		57	
58		58		58	
59		59		59	
60		60		60	
61		61		61	
62		62		62	
63		63		63	
64		64		64	
65		65		65	
66		66		66	
67		67		67	
68		68		68	
69		69		69	
70		70		70	
71		71		71	
72		72		72	
73		73		73	
74		74		74	
75		75		75	
76		76		76	
77		77		77	
78		78		78	
79		79		79	
80		80		80	
81		81		81	
82		82		82	
83		83		83	
84		84		84	
85		85		85	
86		86		86	
87		87		87	
88		88		88	
89		89		89	
90		90		90	
91		91		91	
92		92		92	
93		93		93	
94		94		94	
95		95		95	
96		96		96	
97		97		97	
98		98		98	
99		99		99	
100		100		100	