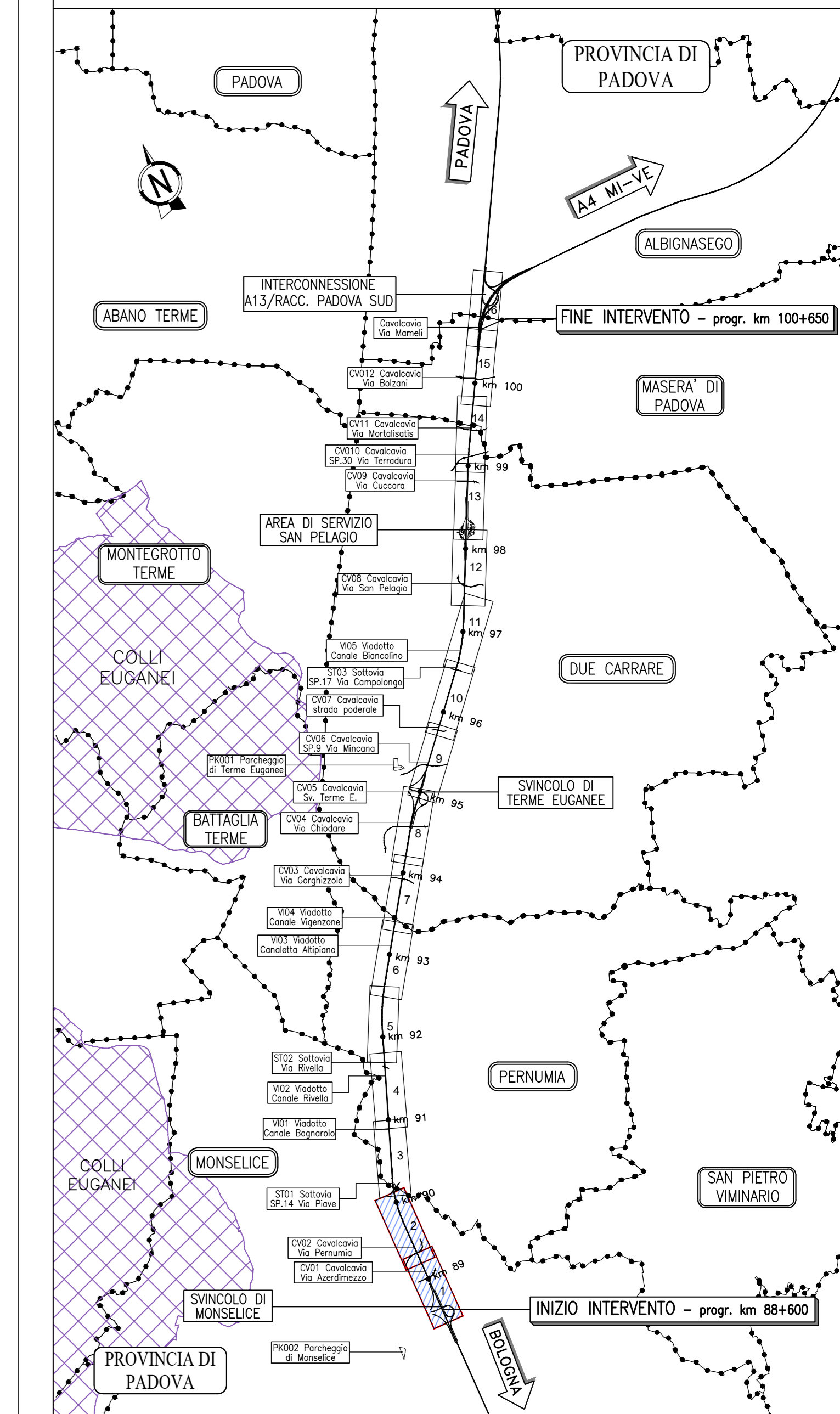
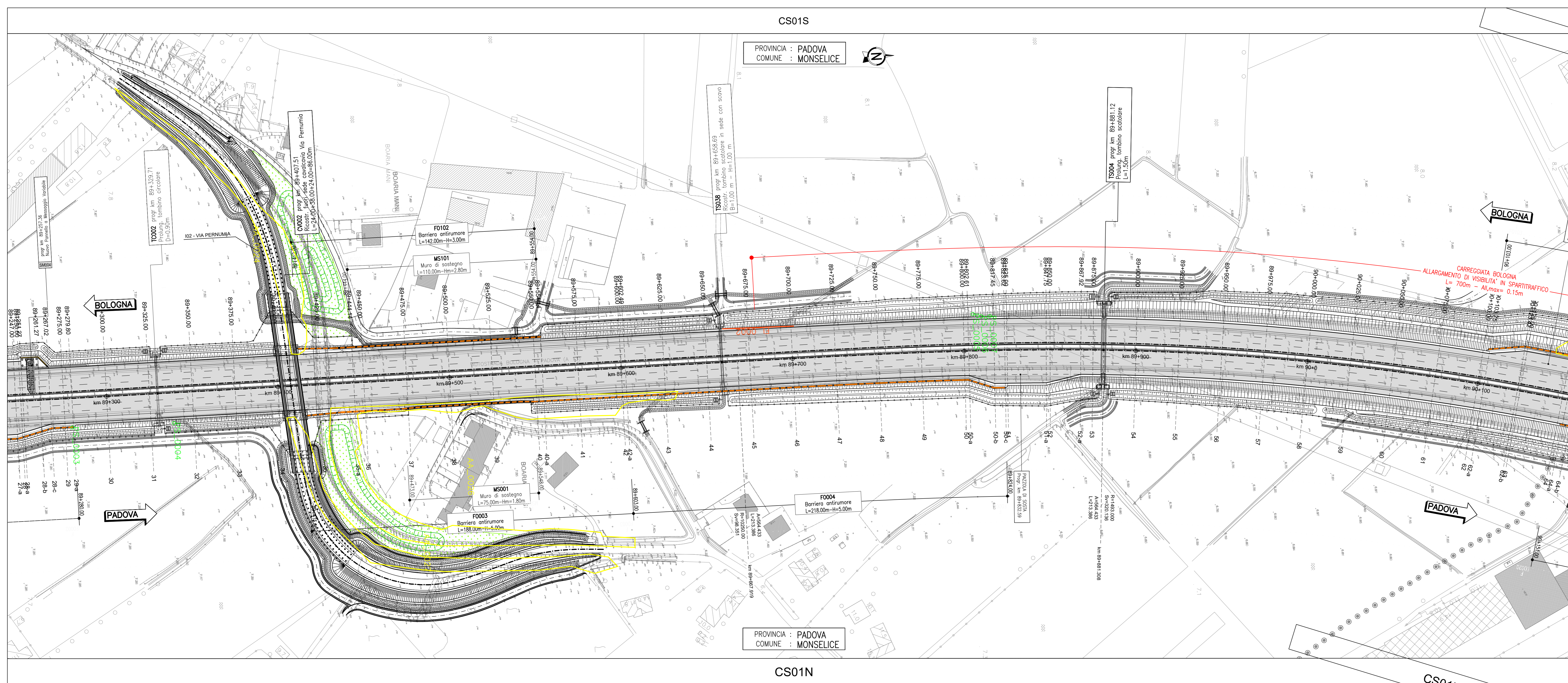


QUADRO 2 – PLANIMETRIA DI PROGETTO dal km 89+350 al km 90+100 – 1:1.000



LEGENDA CENSIMENTO VEGETAZIONALE

- PS_00NN PIANTE SINGOLE (con codice identificativo)
- FL_00NN FILARI (con codice identificativo)
- AA_00NN AREE ASSIMILABILI A BOSCO (con codice identificativo)

autostrade per l'italia

AUTOSTRADA (A13) : BOLOGNA-PADOVA

AMPLIAMENTO ALLA TERZA CORSIA
TRATTO : MONSELICE - PADOVA SUD

PROGETTO ESECUTIVO

AUTOSTRADA A13
ASPETTI AMBIENTALI
Censimento vegetazionale

Planimetria censimento su progetto - Tav. 1
dal km 88+575 al km 90+100

IL PROGETTISTA SPECIALISTICO Ing. Furio Daniele Mancinelli Dir. Agr. For. Roma N. 4243/88 Responsabile Ingegneria Naturalistica e Ambientale		IL RESPONSABILE INTEGRAZIONE PRESTAZIONI SPECIALISTICHE Ing. Mario Brugnoti Dir. Ingg. Roma N. 4243/88		IL DIRETTORE TECNICO Ing. Sara Franzini Dir. Agr. For. Roma N. 861/84 T.A. Ambiente	
CODICE IDENTIFICATIVO IMPIANTO/PROGETTO: 111315 0000 PE/DG/AMB VG000 00000 D SUA 0013 0					
REDAZIONE Ing. Mario Brugnoti Dir. Ingg. Roma N. 4243/88		SUPPORTO SPECIALISTICO MATE Soc. Coop. Dir. Agr. For. Loro. Roma N. 1200		REVISIONE 1. DICEMBRE 2011 2. LUGLIO 2012	

VISTO DEL CONCESSIONARIO
autostrade per l'italia
A. RESPONSABILE CONTROLLO PROCEDIMENTO
Ing. Massimo Torres

VISTO DEL CONCESSIONARIO
Ministero delle Infrastrutture e delle Mobilità sostenibili
Dipartimento Infrastrutture e Mobilità Sostenibile