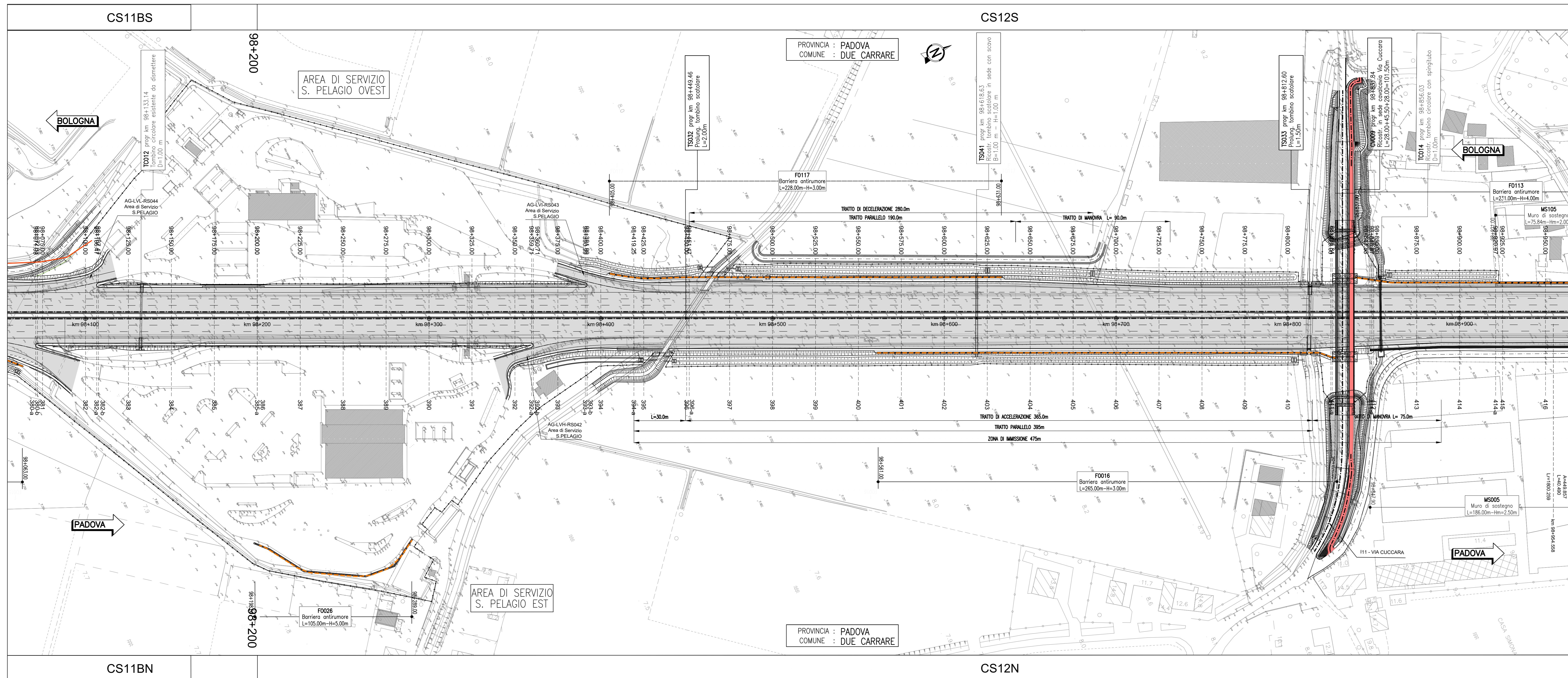
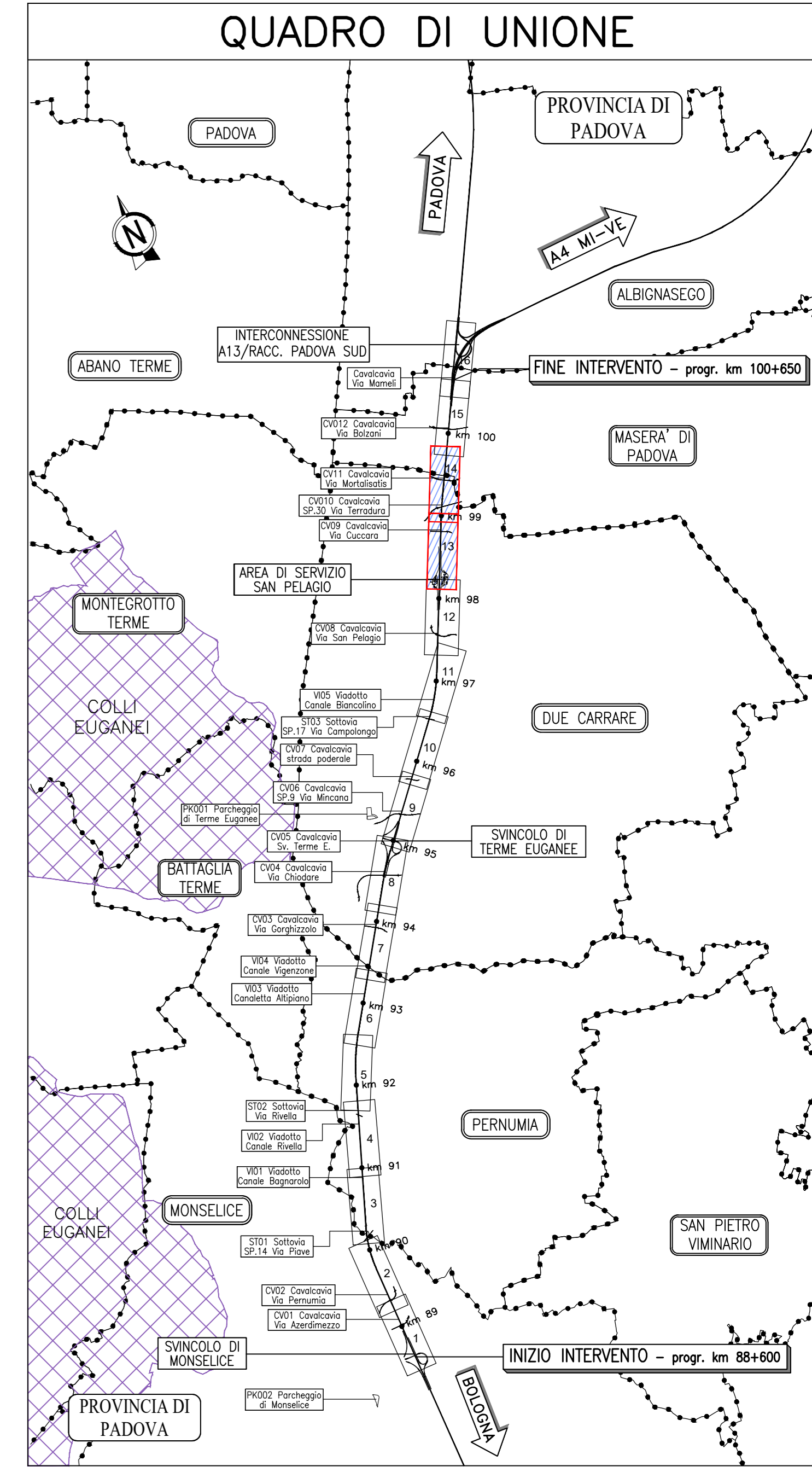
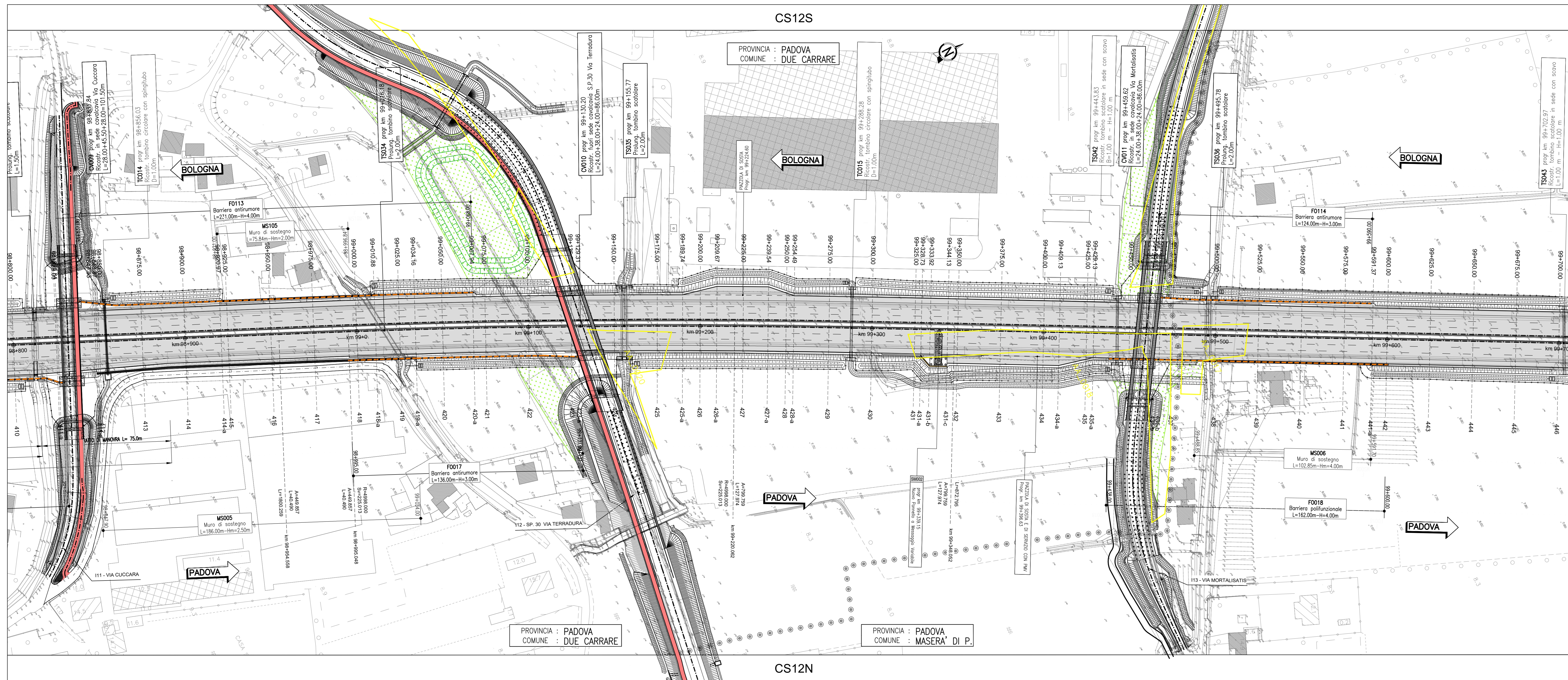


QUADRO 13 – PLANIMETRIA DI PROGETTO dal km 98+100 al km 98+850 – 1:1.000



QUADRO 14 – PLANIMETRIA DI PROGETTO dal km 98+850 al km 99+600 – 1:1.000



LEGENDA CENSIMENTO VEGETAZIONALE

- PS_00NN PIANTE SINGOLE (con codice identificativo)
- FL_00NN FILARI (con codice identificativo)
- AA_00NN AREE ASSIMILABILI A BOSCO (con codice identificativo)

autostrade per l'italia
 AUTOSTRADA (A13) : BOLOGNA-PADOVA

AMPLIAMENTO ALLA TERZA CORSIA
 TRATTO : MONSELICE - PADOVA SUD

PROGETTO ESECUTIVO

AUTOSTRADA A13
ASPETTI AMBIENTALI
 Censimento vegetazionale

Planimetria censimento su progetto - Tav. 7
 dal km 98+100 al km 99+600

IL PROGETTISTA SPECIALISTICO Dott. For. Daniele Marazziti Dir. Agr. For. Masera N. 1093 Responsabile Ingegneria Naturistica e Ambientale		IL RESPONSABILE INTEGRAZIONE PRESTAZIONI SPECIALISTICHE Ing. Mario Brugno Dir. Ingg. Roma N. A24308		IL DIRETTORE TECNICO Ing. Sava Frisari Dir. Ingg. Genova N. 98104 1. A. Ambientale	
APPROVAZIONE PROGETTO Codice Cliente: 111315 111315		CODICE IDENTIFICATIVO Fase: PE Categorie: DG Ambiente: AMB Veg: VG000 00000		APPROVAZIONE ELABORAZIONE Fase: S 1 0019	
DIPLOMA COORDINATORE Ing. Mario Brugno Dir. Ingg. Roma N. A24308		SUPPORTO SPECIALISTICO MATE Soc. Coop. Dir. For. Lorence Min Dir. Agr. For. Firenze N. 1200		REVISIONE N. Data 1 DICEMBRE 2011 1 LUGLIO 2012	

VISTO DEL COMMITTENTE
autostrade per l'italia
 IL RESPONSABILE CONSULTA PROCEDIMENTO
 Ing. Massimo Tassinari

VISTO DEL CONCESSIONE
Ministero delle Infrastrutture e delle Mobilità Sostenibili
 Direzione Regionale Veneto
 Ing. Massimo Tassinari