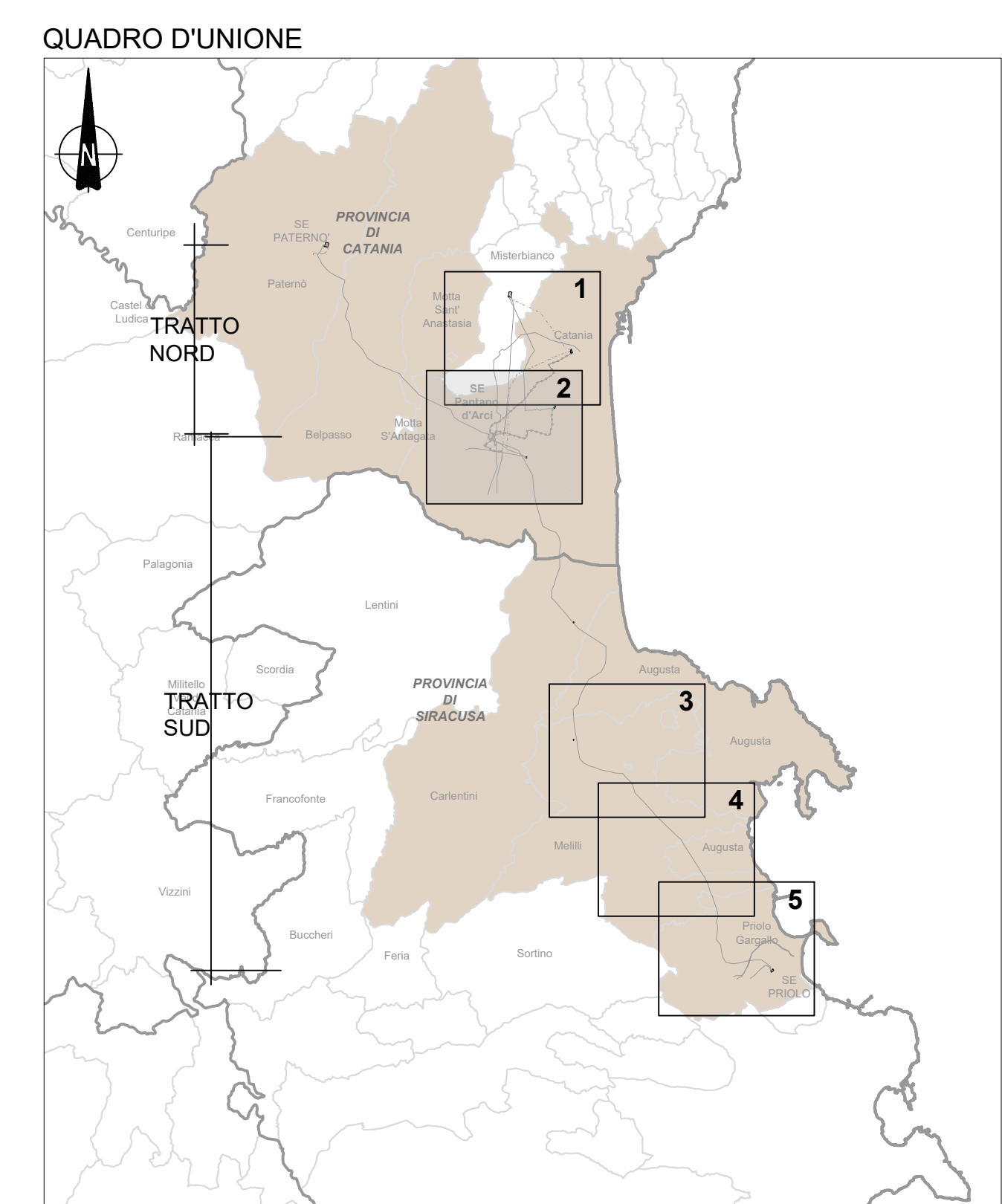


LEGENDA

Confini provinciali	Confini comunali
Opere realizzate	Opere da realizzare
Elettrodotto - progetto autorizzato	Linea aerea 380 kV
Opere esistenti	Nuovi sostegni
SE esistenti	Nuovi sostegni (VNL)
Elettrodotti aerei	Linea aerea 220 kV
Elettrodotti da demolire	Nuovi sostegni
Sostegni	Linea aerea 150 kV
	Varianti localizzative
	Nuova SE Pantano d'Arce
	Racordi aerei 150 kV
	Racordi in cavo 150 kV
	Linea aerea 380 kV
	Nuovi sostegni
	Varianti non localizzative
	Racordi aerei 220 kV
	Nuovi sostegni



REVISIONI	NO.	DATA	DESCRIZIONE	ELABORATO	VERIFICATO	APPROVATO
	00	02/12/2022	Prima Emissione	DES S.p.A.	F. IRE	E. MORGANTI

CODIFICA DELL'ELABORATO			
PROGETTO	DGGR11005DSA3615	TITOLO	
Nuovo elettrodotto in ST a 380 kV "Paterno-Prilo" ed opere connesse Relazione ambientale per la proroga di VIA (art.25, comma 5 del D.Lgs 152/2006)			
Inquadramento del progetto su CTR - 2/5			
NOME DEL FILE	SCALA CAD	FORMATO	FOGLIO
DGGR11005DSA3615	-	A0	Foglio 2 di 5

Questo documento contiene informazioni di proprietà Terna Rete Italia S.p.A. e deve essere utilizzato esclusivamente dai destinatari in relazione alla finalità per la quale è stato fornito. È vietata qualsiasi forma di riproduzione o divulgazione senza l'esplicito consenso di Terna Rete Italia S.p.A. This document contains information proprietary to Terna Rete Italia S.p.A. and it will have to be used exclusively for the purposes for which it has been furnished. Whenever abuse of copyright or reproduction without the written permission of Terna Rete Italia S.p.A. is detected.