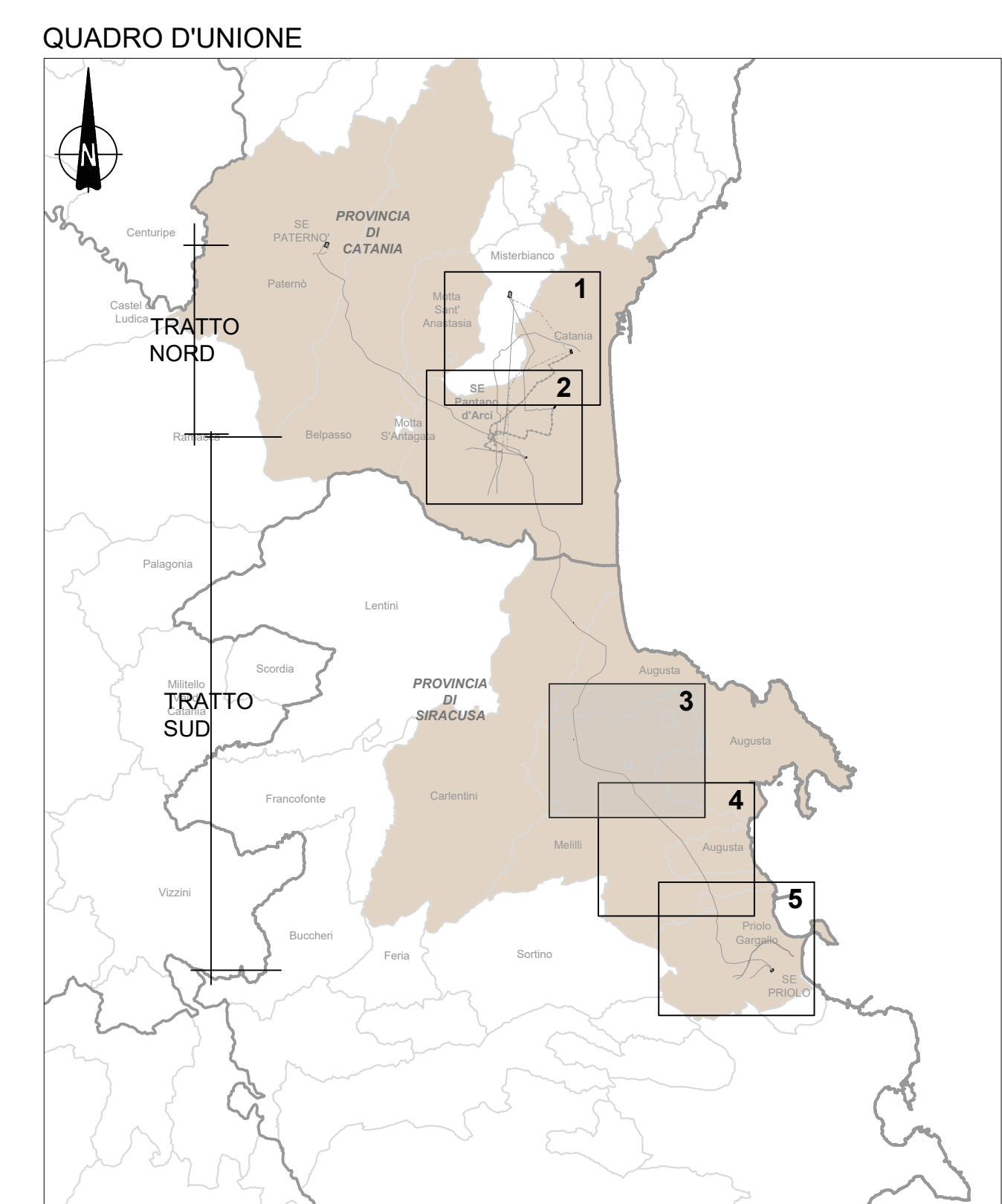


LEGENDA

Confini provinciali	Confini comunali
Opere realizzate	Opere da realizzare
Elettrodotto - progetto autorizzato	Elettrodotto - progetto autorizzato
Linea aerea 380 kV	Linea aerea 380 kV
Linea in cavo 380 kV	Nuovi sostegni
Nuovi sostegni	Nuovi sostegni (VNL)
Nuovi sostegni (VNL)	Linea aerea 220 kV
Opere esistenti	Nuovi sostegni
SE esistenti	Linea aerea 150 kV
Elettrodotto aerei	Linea aerea 150 kV
Elettrodotto da demolire	Nuovi sostegni
Sostegni	Varianti localizzative
	Nuova SE Pantano d'Arce
	Raccordi aerei 150 kV
	Raccordi in cavo 150 kV
	Linea aerea 380 kV
	Nuovi sostegni
	Varianti non localizzative
	Raccordi aerei 220 kV
	Nuovi sostegni



REVISIONI	NO.	DATA	DESCRIZIONE	ELABORATO	VERIFICATO	APPROVATO
01	02/12/2022		Prima Emissione	GER S.p.A.	F.ITE	E. MORGANTI

		CODIFICA DELL'ELABORATO DGGR11005DSA3615			
PROGETTO		TITOLO			
RICAVATO DAL DOC. TERNA		Nuovo elettrodotto in ST a 380 kV "Paterno-Priolo" ed opere connesse Relazione ambientale per la proroga di VIA (art.25, comma 5 del D.Lgs 152/2006)			
CLASSIFICAZ. DI SICUREZZA		Inquadramento del progetto su CTR - 3/5			
NOME DEL FILE	SCALA CAD	FORMATO	SCALA	FOGLIO	
DGGR11005DSA3615	-	A0	1:10.000	Foglio 3 di 5	

Questo documento contiene informazioni di proprietà Terna Rete Italia S.p.A. e deve essere utilizzato esclusivamente dai destinatari in relazione alla finalità per la quale è stato fornito. È vietata qualsiasi forma di riproduzione o diffusione senza l'esplicita autorizzazione di Terna Rete Italia S.p.A. This document contains information proprietary to Terna Rete Italia S.p.A. and it will have to be used exclusively for the purposes for which it has been furnished. Otherwise, reuse of reproducing or reproduction without the written permission of Terna Rete Italia S.p.A. is prohibited.