

IMPIANTO DI RETE PER LA CONNESSIONE 20 kV DELL'IMPIANTO AGROVOLTAICO UBICATO NEL COMUNE DI TARANTO CONTRADA ABBADIA

PROCEDURA AUTORIZZATIVA (Atto e/o Decreto Regionale o Provinciale) N. xxxx del xx/xx/xxxx

ITER AUTORIZZATIVO

DOCUMENTAZIONE GENERALE

Individuazione area di progetto rispetto al PAI
Pericolosità Idraulica - Pericolosità Geomorfologica - Rischio

IDENTIFICAZIONE ELABORATO

Livello prog.	Codice rintracciabilità	Tipo elemen.	N. elaborato	N. foglio	Tot. fogli	Nome file	Scala	Data
01	T0737872	01	09	1	4	SCS.DES.R.ELE.ITA.P.7412.077.00	1:10.000	20/06/22

REVISIONI

REV.	DATA	DESCRIZIONE	REDATTO	CONTROLLATO	APPROVATO
00	20/06/22	prima emissione	D.Bufano	S.Miccoli	A.Sergi

PROGETTAZIONE:



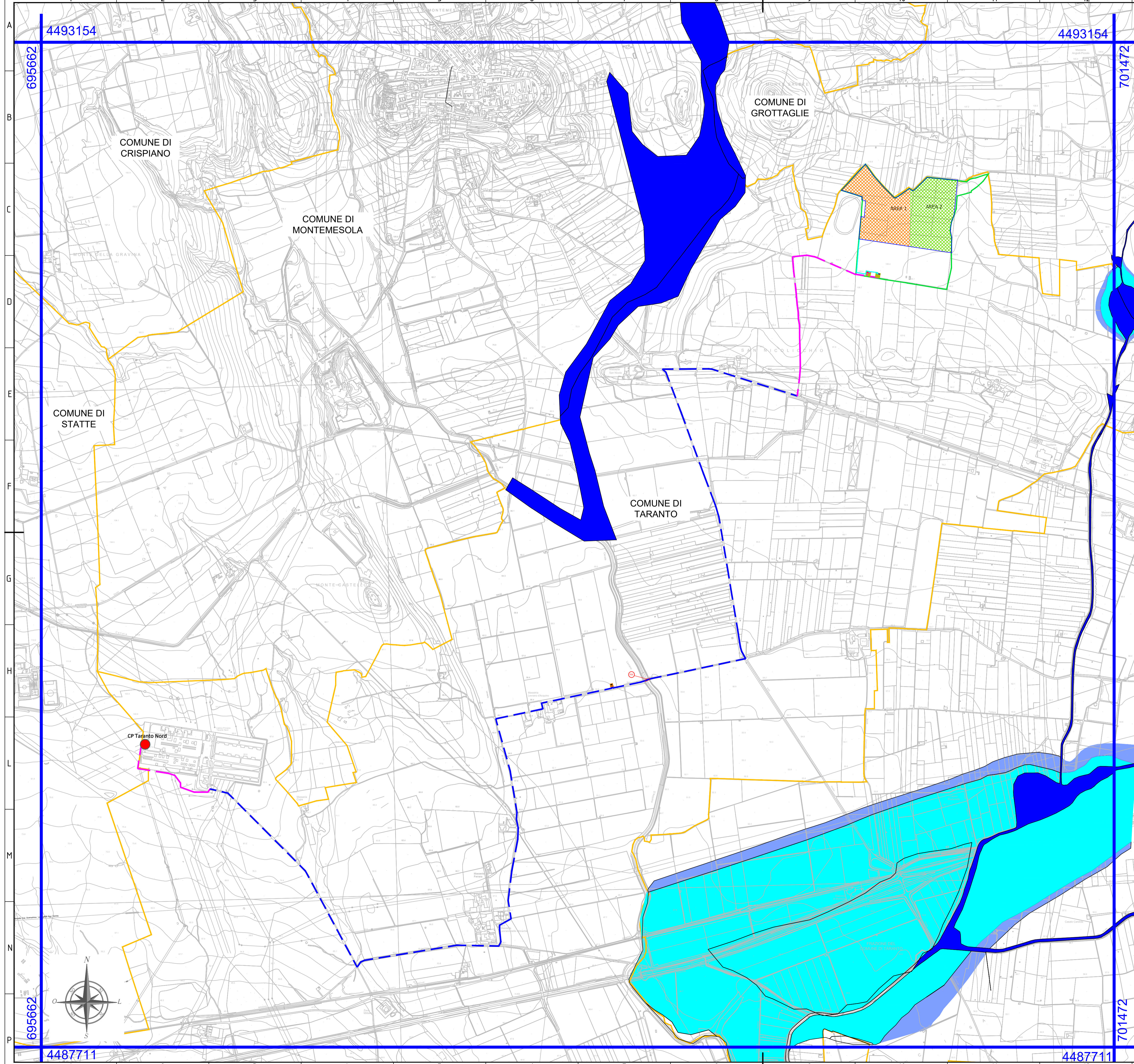
GESTORE RETE ELETTRICA:

Firma:

PROPONENTE:

SKI 02 S.R.L.,
sede legale VIA CARADOSSO 9
CAP 20123 - MILANO (MI),
p.iva 11478620963,
REA MI - 2605551,
PEC: ski02@unapec.it

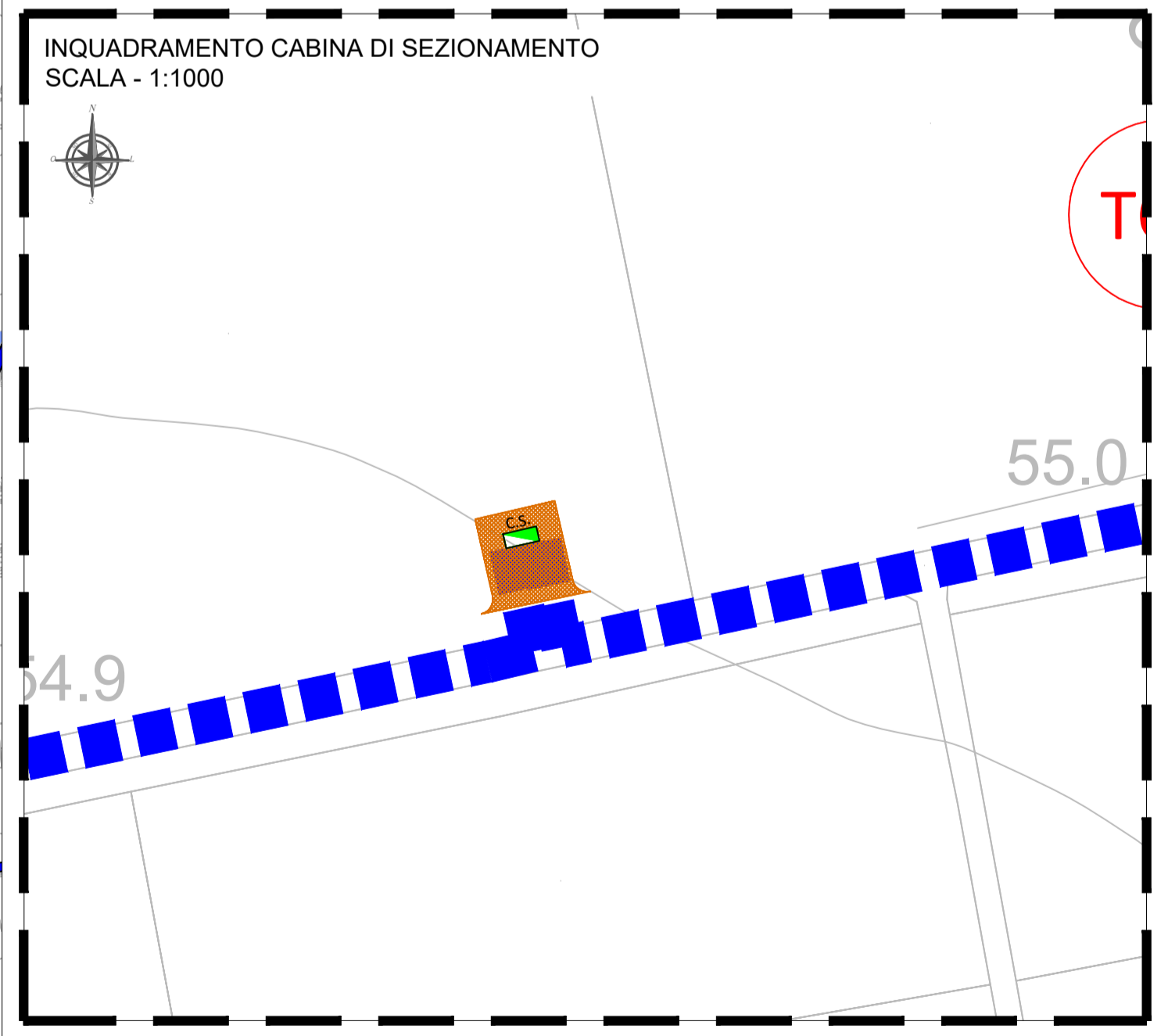
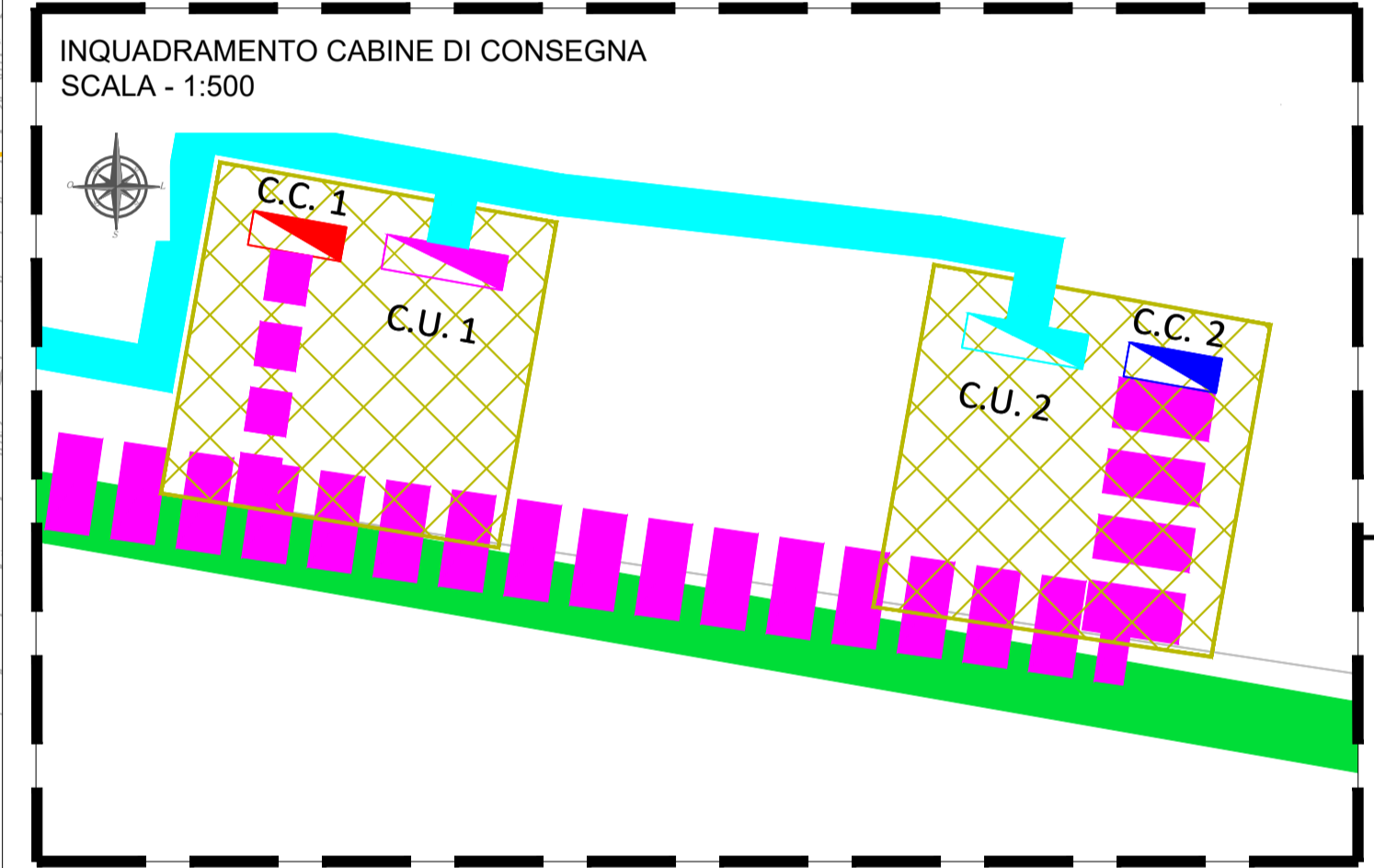
Firma:



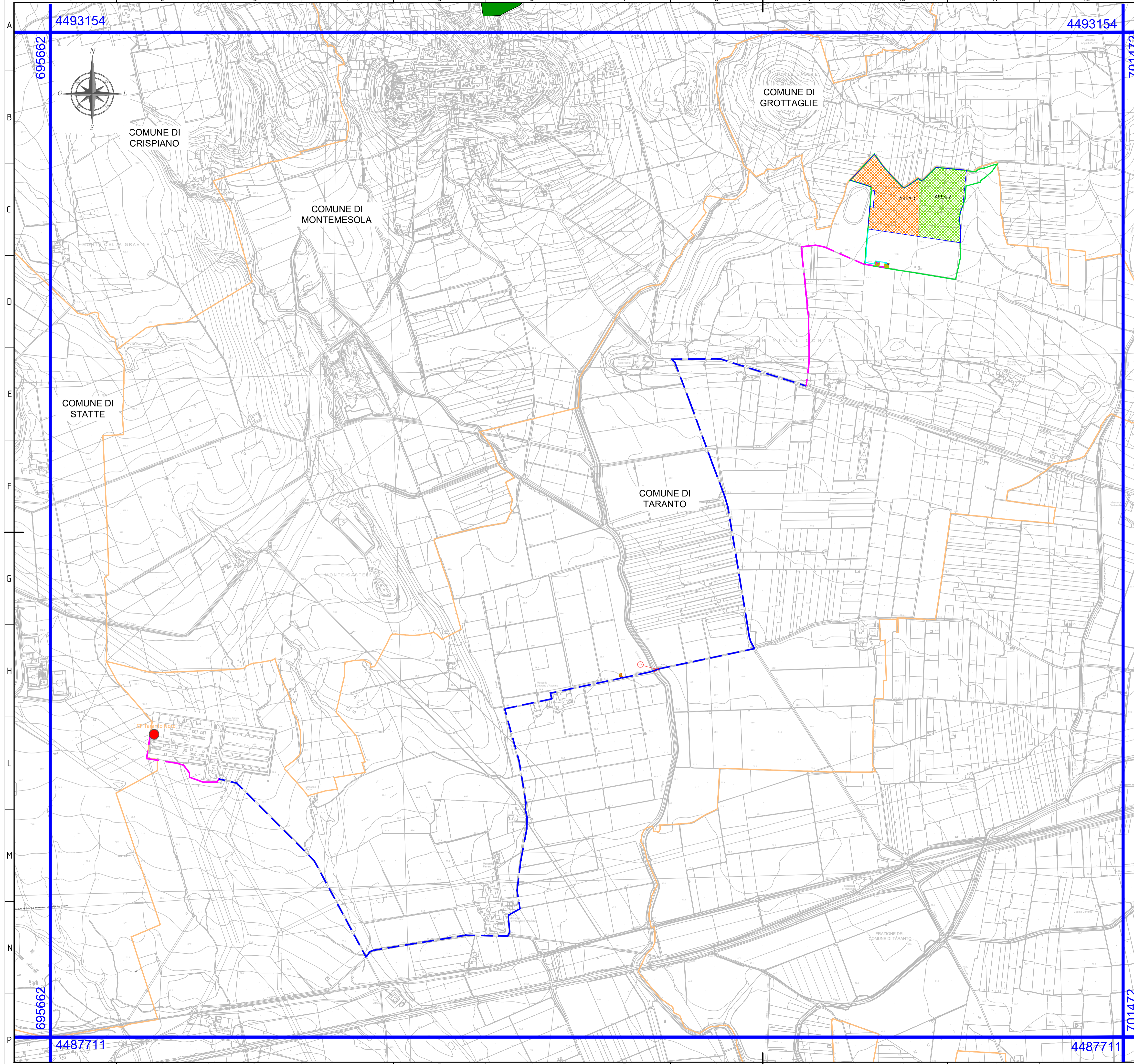
LEGENDA

	Area impianto 1
	Area impianto 2
	Area disponibile (lorda)
	Confini comunali
	Scavo su strada sterrata con 2 Terne di cavi MT - 2x(3x1x185 mm ²) - conduttore Al
	Scavo su strada asfaltata con 2 Terne di cavi MT - 2x(3x1x185 mm ²) - conduttore Al
	Cabina di Consegna 1 conforme a DG2061 ed. 9 (40°33'13.57"N, 17°21'49.39"E)
	Cabina di Consegna 2 conforme a DG2061 ed. 9 (40°33'13.19"N, 17°21'52.06"E)
	Cabina Utente 1 (punto di connessione Impianto 1)
	Cabina Utente 2 (punto di connessione Impianto 2)
	Cabina di sezionamento conforme a DG2061 ed. 9 (40°32'2.63"N, 17°20'51.64"E)
	Punto di connessione proposto: "Stazione 150 kV Taranto Nord" (40°31'54.19"N, 17°19'0.08"E)
	Punto TOC: intersezione con Canale d'Aiedda, in prossimità di tale punto la profondità di posa subirà una variazione (MEDIANTE TRIVELLAZIONE ORIZZONTALE CONTROLLATA - TOC)
	Cavidotto interno parco

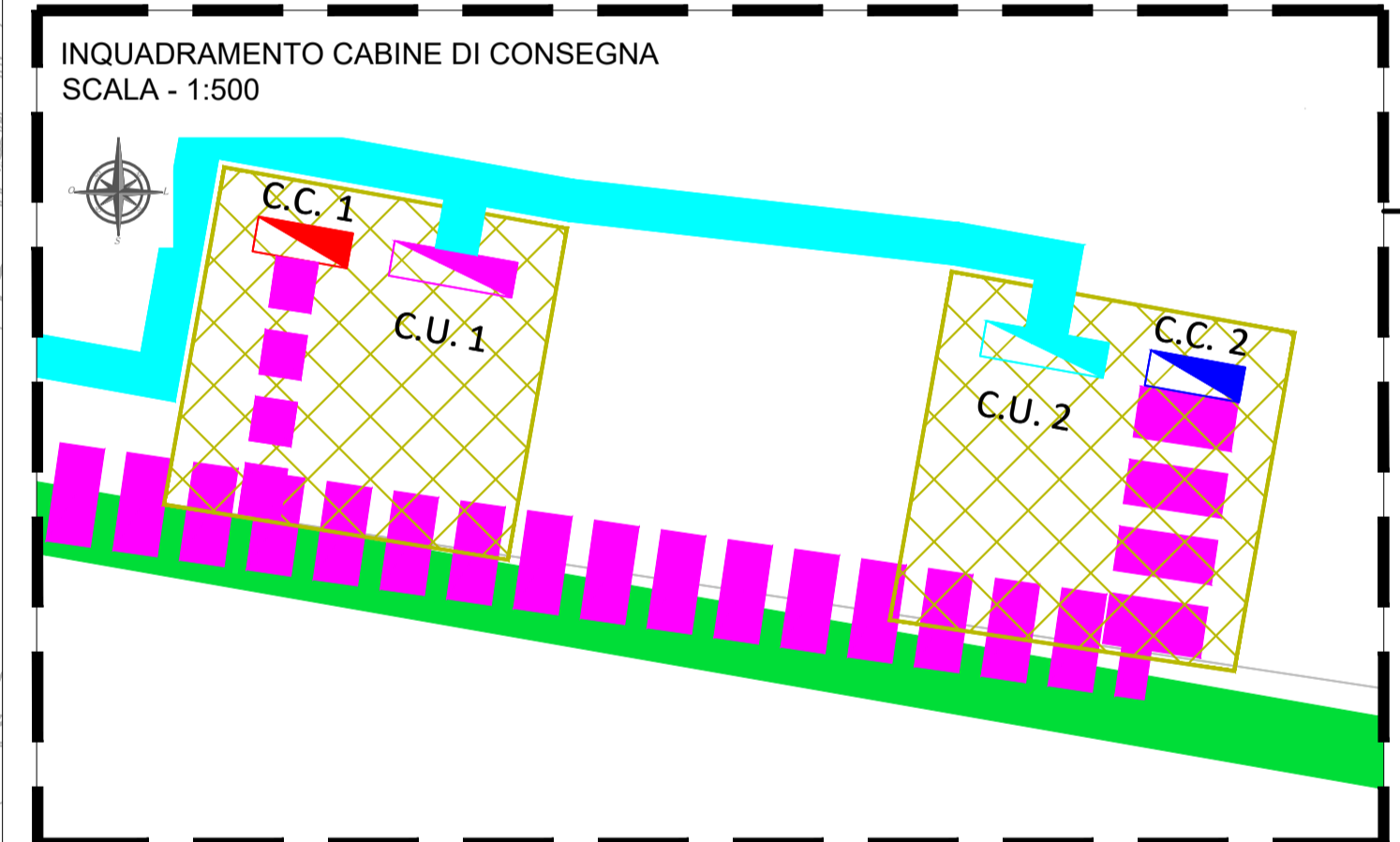
PERICOLOSITA' IDRAULICA	
	P1 - BASSA PERICOLOSITA'
	P2 - MEDIA PERICOLOSITA'
	P3 - ALTA PERICOLOSITA'



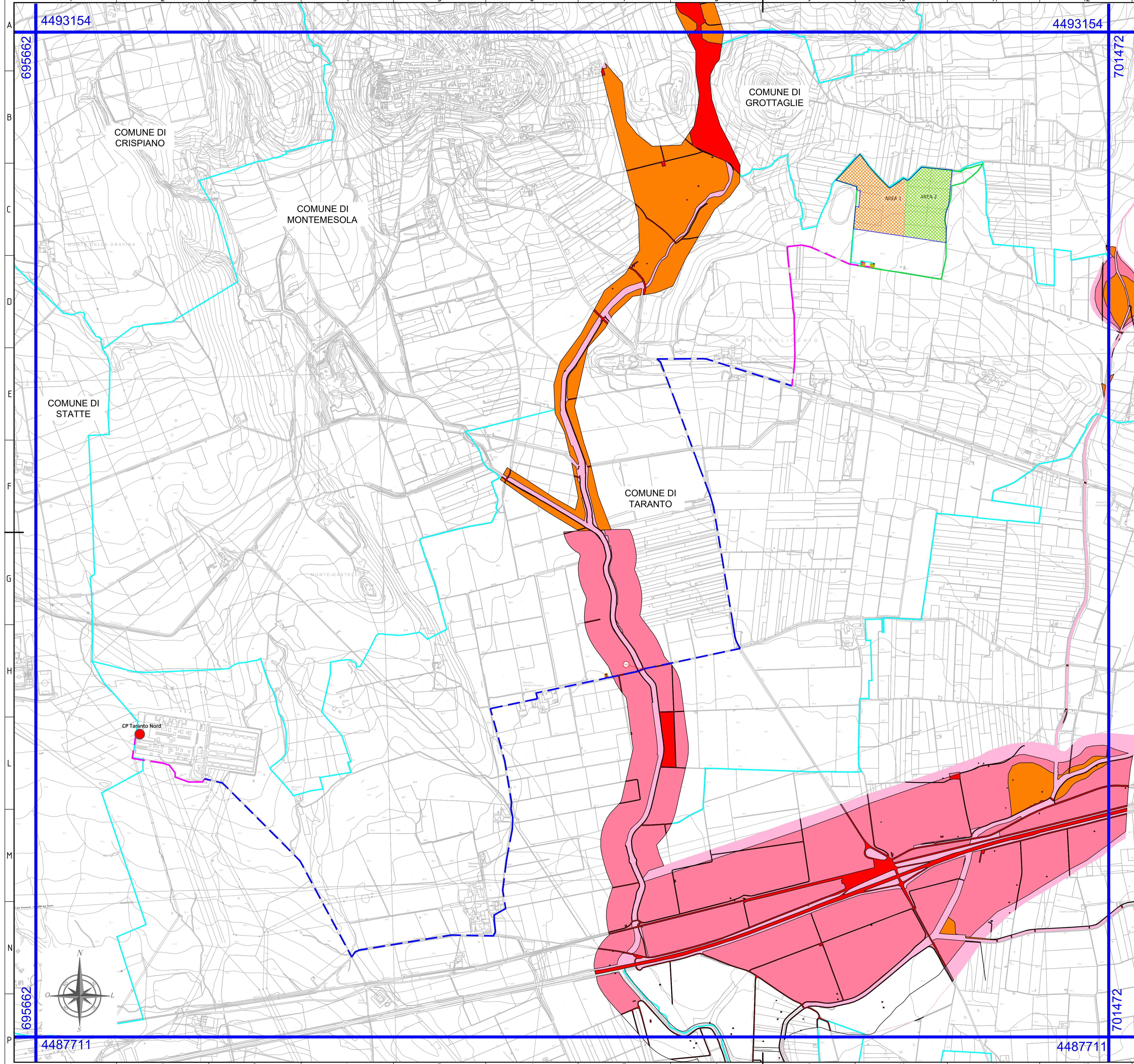
FONTE: <https://www.distrettoappenninomericionale.it/>
 Sistema di Riferimento: UTM-WGS84, FUSO 33N



LEGENDA		PERICOLOSITÀ GEOMORFOLOGICA
	Area impianto 1	PG1 - Media e Moderata
	Area impianto 2	PG2 - Elevata
	Area disponibile (lorda)	PG3 - Molto Elevata
	Confini comunali	
	Scavo su strada sterrata con 2 Terne di cavi MT - 2x(3x1x185 mm ²) - conduttore Al	
	Scavo su strada asfaltata con 2 Terne di cavi MT - 2x(3x1x185 mm ²) - conduttore Al	
	Cabina di Consegna 1 conforme a DG2061 ed. 9 (40°33'13.57"N, 17°21'49.39"E)	
	Cabina di Consegna 2 conforme a DG2061 ed. 9 (40°33'13.19"N, 17°21'52.06"E)	
	Cabina Utente 1 (punto di connessione Impianto 1)	
	Cabina Utente 2 (punto di connessione Impianto 2)	
	Cabina di sezionamento conforme a DG2061 ed. 9 (40°32'2.63"N, 17°20'51.64"E)	
	Punto di connessione proposto: "Stazione 150 kV Taranto Nord" (40°31'54.19"N, 17°19'0.08"E)	
	Punto TOC: intersezione con Canale d'Aiedda, in prossimità di tale punto la profondità di posa subirà una variazione (MEDIANTE TRIVELLAZIONE ORIZZONTALE CONTROLLATA - TOC)	
	Cavidotto interno parco	

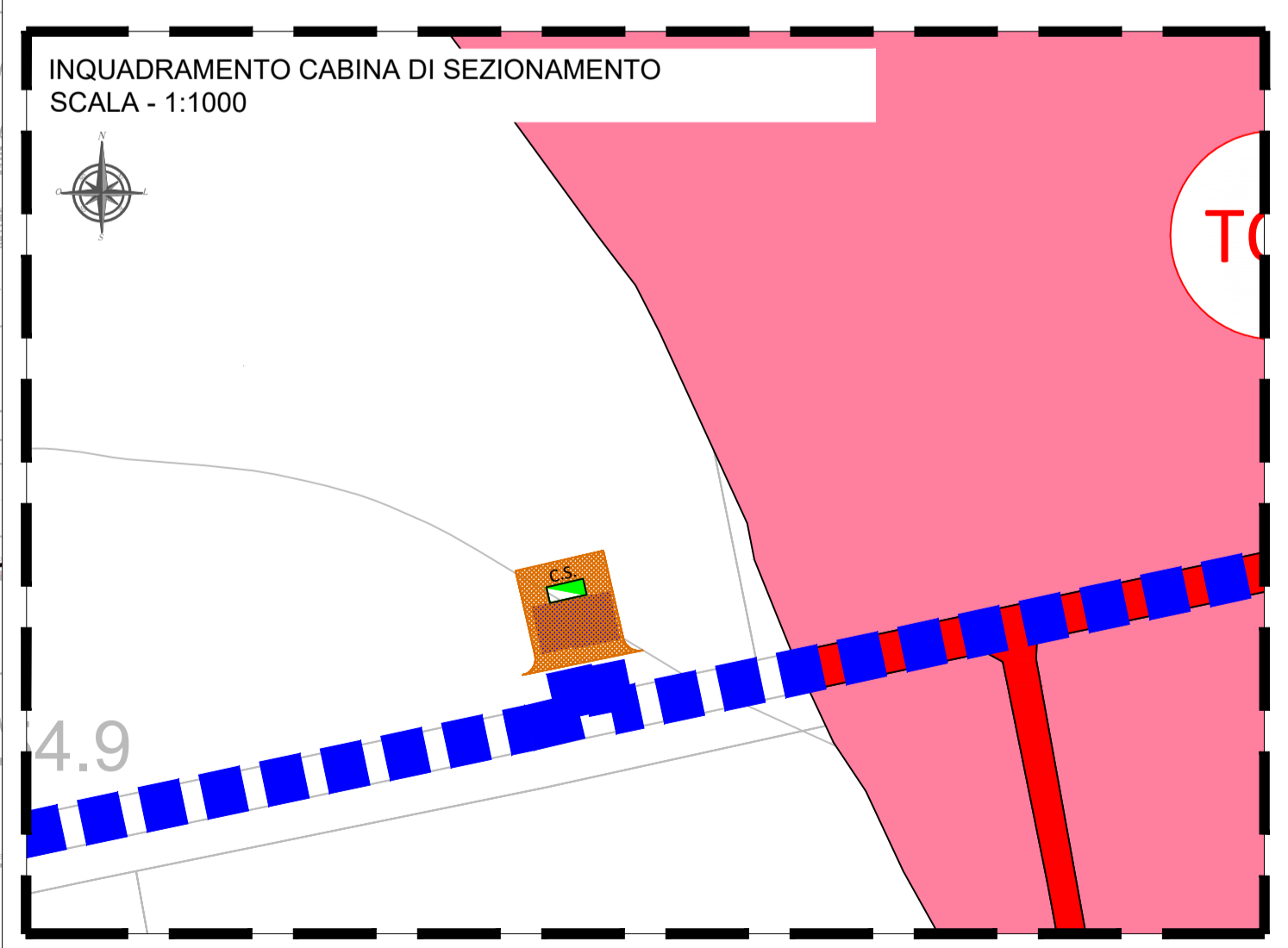
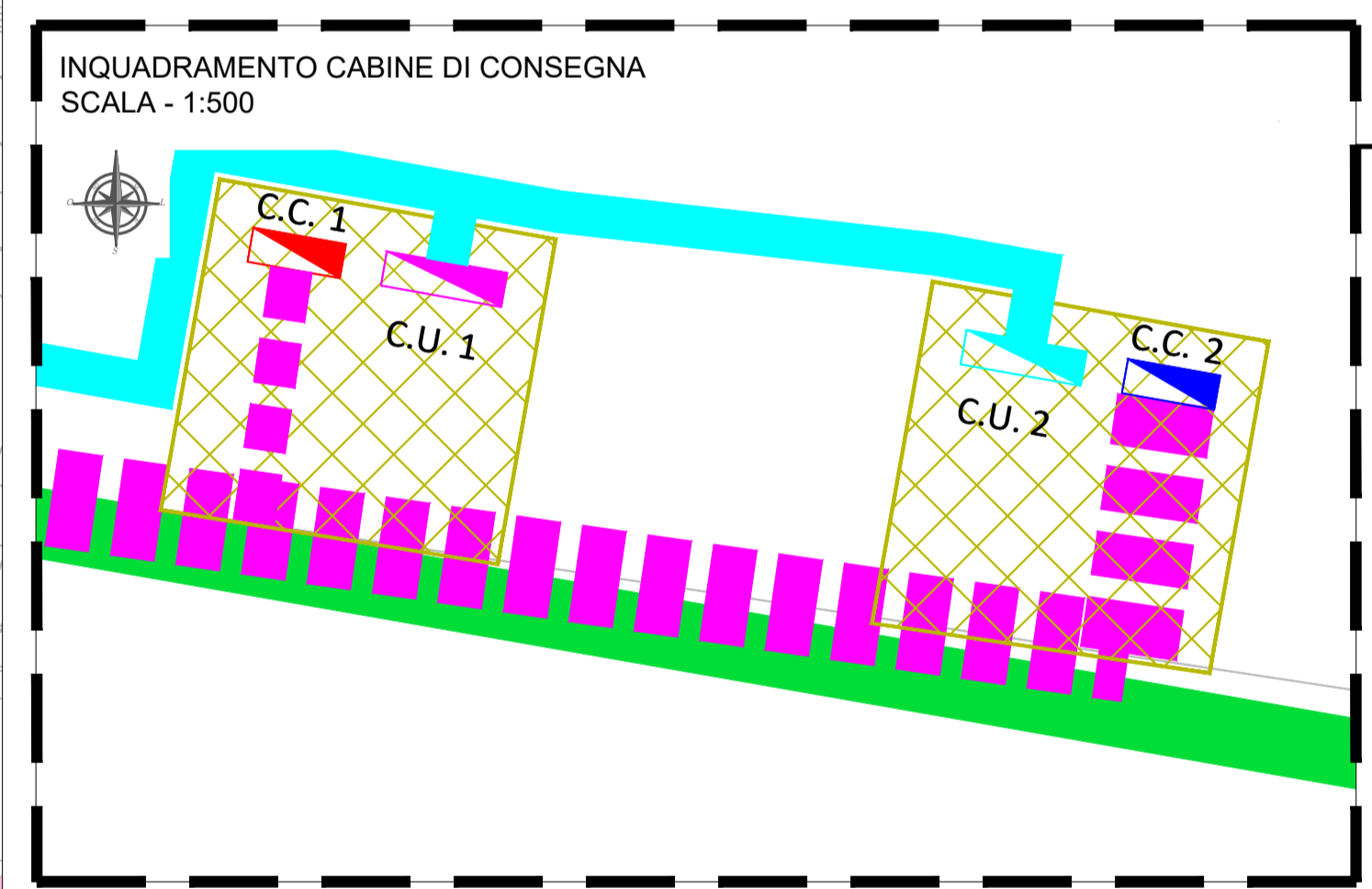


FONTE: <https://www.distrettoappenninomeridionale.it/>
 Sistema di Riferimento: UTM-WGS84, FUSO 33N



LEGENDA	
	Area impianto 1
	Area impianto 2
	Area disponibile (lorda)
	Confini comunali
	Scavo su strada sterrata con 2 Terne di cavi MT - 2x(3x1x185 mm²) - conduttore AI
	Scavo su strada asfaltata con 2 Terne di cavi MT - 2x(3x1x185 mm²) - conduttore AI
	Cabina di Consegna 1 conforme a DG2061 ed. 9 (40°33'13.57"N, 17°21'49.39"E)
	Cabina di Consegna 2 conforme a DG2061 ed. 9 (40°33'13.19"N, 17°21'52.06"E)
	Cabina Utente 1 (punto di connessione Impianto 1)
	Cabina Utente 2 (punto di connessione Impianto 2)
	Cabina di sezionamento conforme a DG2061 ed. 9 (40°32'2.63"N, 17°20'51.64"E)
	Punto di connessione proposto: "Stazione 150 kV Taranto Nord" (40°31'54.19"N, 17°19'0.08"E)
	Punto TOC: intersezione con Canale d'Aiedda, in prossimità di tale punto la profondità di posa subirà una variazione (MEDIANTE TRIVELLAZIONE ORIZZONTALE CONTROLLATA - TOC)

RISCHIO	
	R1
	R2
	R3
	R4



FONTE: <https://www.distrettoappenninomeridionale.it/>
 Sistema di Riferimento: UTM-WGS84, FUSO 33N