

# IMPIANTO DI RETE PER LA CONNESSIONE 20 kV DELL'IMPIANTO AGROVOLTAICO UBICATO NEL COMUNE DI TARANTO CONTRADA ABBADIA

PROCEDURA AUTORIZZATIVA (Atto e/o Decreto Regionale o Provinciale) N. xxxx del xx/xx/xxxx

## ITER AUTORIZZATIVO

### DOCUMENTAZIONE GENERALE

Individuazione area di progetto su carta idrogeomorfologica

### IDENTIFICAZIONE ELABORATO

Livello prog.	Codice rintracciabilità	Tipo elemen.	N. elaborato	N. foglio	Tot. fogli	Nome file	Scala	Data
01	T0737872	01	10	1	2	SCS.DES.R.ELE.ITA.P.7412.078.00	1:10.000	20/06/22

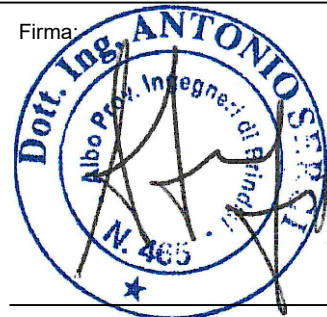
### REVISIONI

REV.	DATA	DESCRIZIONE	REDATTO	CONTROLLATO	APPROVATO
00	20/06/22	prima emissione	D.Bufano	S.Miccoli	A.Sergi

PROGETTAZIONE:



Firma:



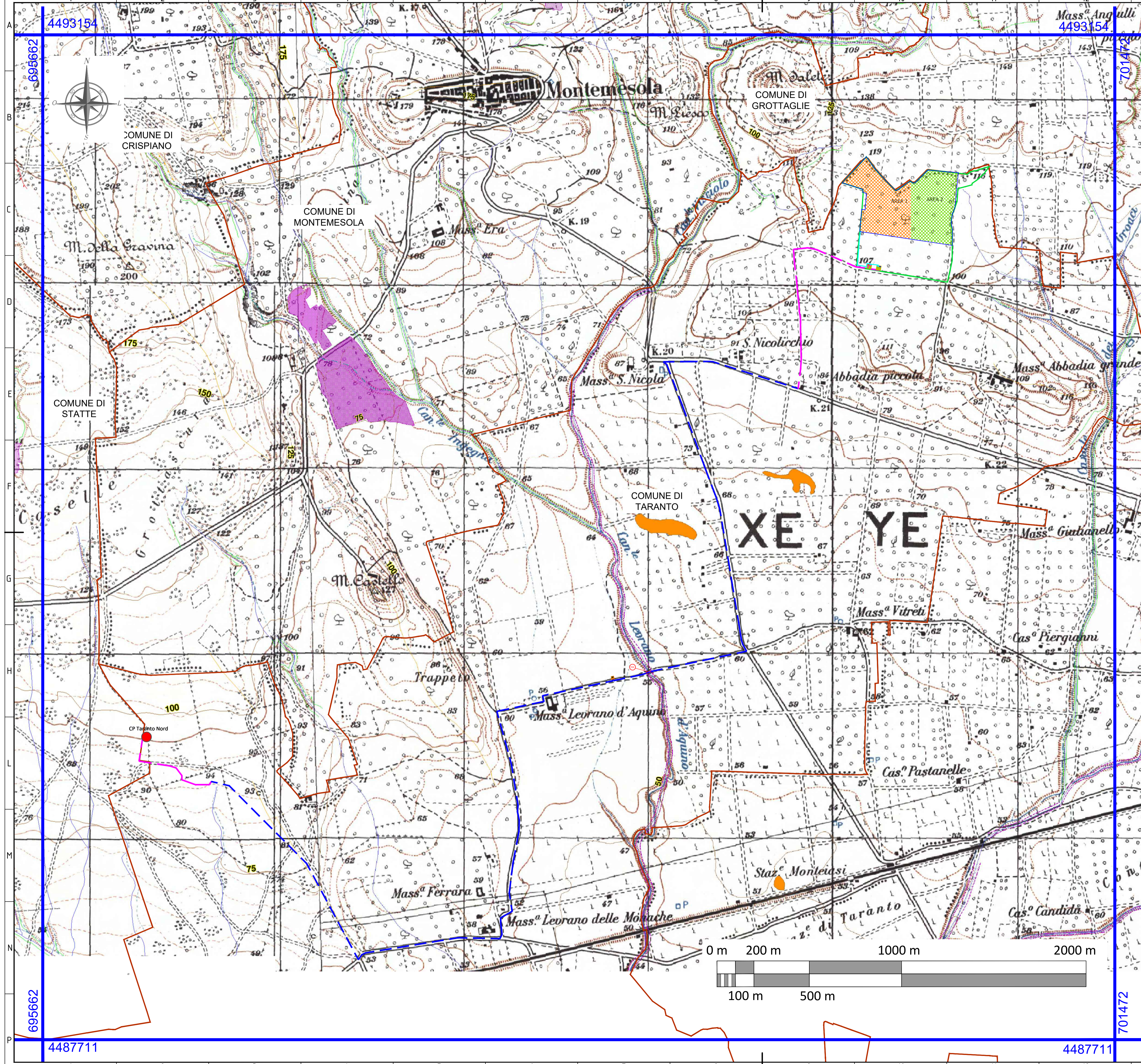
GESTORE RETE ELETTRICA:

Firma:

PROPONENTE:

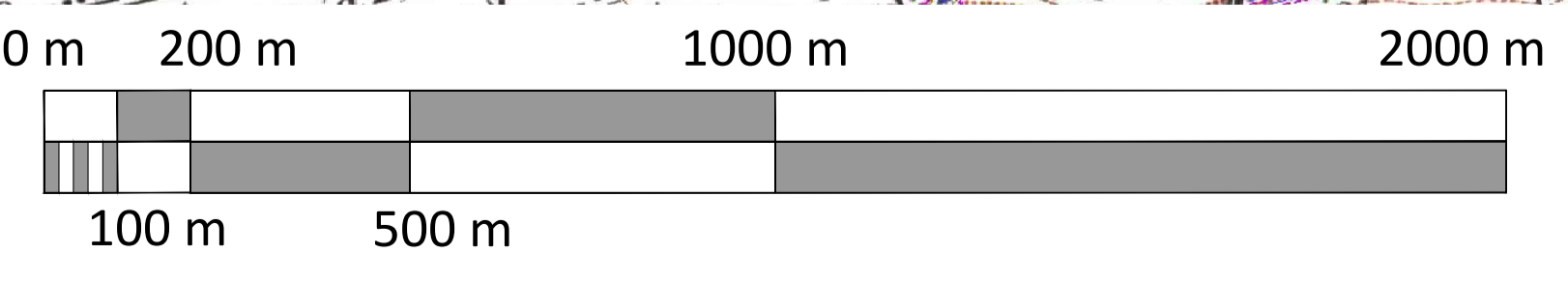
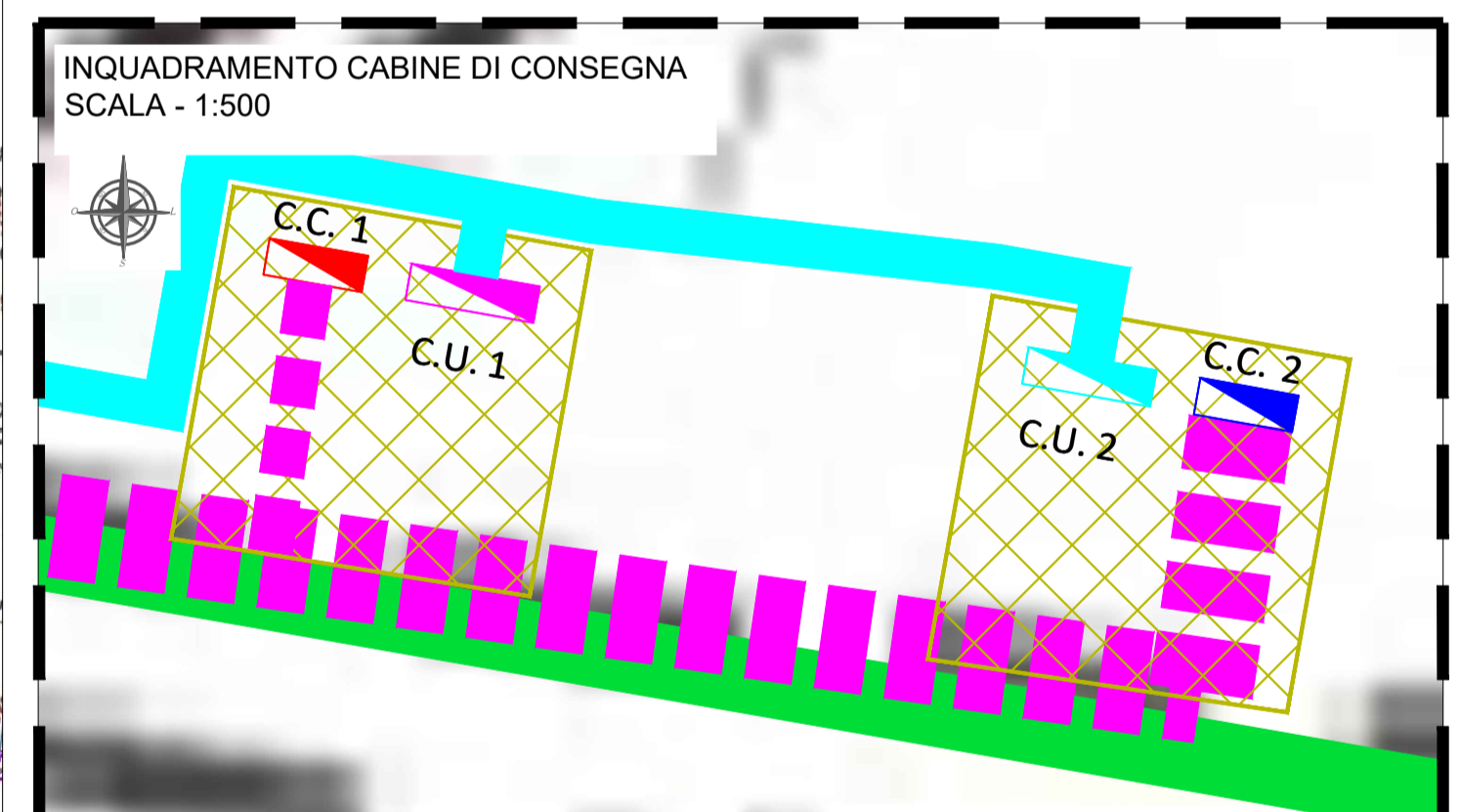
**SKI 02 S.R.L.**,  
sede legale VIA CARADOSSO 9  
CAP 20123 - MILANO (MI),  
p.iva 11478620963,  
REA MI - 2605551,  
PEC: ski02@unapec.it

Firma:



LEGENDA	
	Area impianto 1
	Area impianto 2
	Area disponibile (lorda)
	Confini comunali
	Scavo su strada sterrata con 2 Terne di cavi MT - 2x(3x1x185 mm²) - conduttore AI
	Scavo su strada asfaltata con 2 Terne di cavi MT - 2x(3x1x185 mm²) - conduttore AI
	Cabina di Consegna 1 conforme a DG2061 ed. 9 (40°33'13.57"N, 17°21'49.39"E)
	Cabina di Consegna 2 conforme a DG2061 ed. 9 (40°33'13.19"N, 17°21'52.06"E)
	Cabina Utente 1 (punto di connessione Impianto 1)
	Cabina Utente 2 (punto di connessione Impianto 2)
	Cabina di sezionamento conforme a DG2061 ed. 9 (40°32'2.63"N, 17°20'51.64"E)
	Punto di connessione proposto: "Stazione 150 kV Taranto Nord" (40°31'54.19"N, 17°19'0.08"E)
	Punto TOC: intersezione con Canale d'Aiedda, in prossimità di tale punto la profondità di posa subirà una variazione (MEDIANTE TRIVELLAZIONE ORIZZONTALE CONTROLLATA - TOC)
	Cavidotto interno parco

CARTA IDROGEOMORFOLOGICA	
FORME DI VERSANTE	
	NICCHIA DI DISTACCO
	ORLO DI SCARPATA DELIMITANTE FORME SEMISPIANATE
	CORSO D'ACQUA
	CORSO D'ACQUA EPISODICO
	CORSO D'ACQUA OBLITERATO
	CORSO D'ACQUA TOMBATO
FORME DI MODELLAMENTO DI CORSO D'ACQUA	
	CIGLIO DI SPONDA
	RIPA DI EROSIONE
FORME ED ELEMENTI DI ORIGINE ANTROPICA	
	AREA DI CAVA ATTIVA
	CAVA ABANDONATA
FORME CARSIICHE	
	DOLINE



FONTE: <http://webgis.adb.puglia.it/>  
 Sistema di Riferimento: UTM-WGS84, FUSO 33N