

IMPIANTO DI RETE PER LA CONNESSIONE 20 kV DELL'IMPIANTO AGROVOLTAICO UBICATO NEL COMUNE DI TARANTO CONTRADA ABBADIA

PROCEDURA AUTORIZZATIVA (Atto e/o Decreto Regionale o Provinciale) N. xxxx del xx/xx/xxxx

ITER AUTORIZZATIVO

DOCUMENTAZIONE GENERALE

Sovrapposizione dell'intervento su tavole PPTR

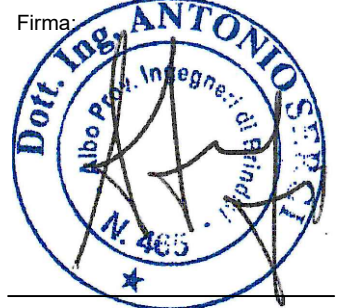
IDENTIFICAZIONE ELABORATO

Livello prog.	Codice rintracciabilità	Tipo elemen.	N. elaborato	N. foglio	Tot. fogli	Nome file	Scala	Data
01	T0737872	01	12	1	7	SCS.DES.R.ELE.ITA.P.7412.080.00	1:10.000	20/06/22

REVISIONI

REV.	DATA	DESCRIZIONE	REDATTO	CONTROLLATO	APPROVATO
00	20/06/22	prima emissione	D.Bufano	S.Miccoli	A.Sergi

PROGETTAZIONE:



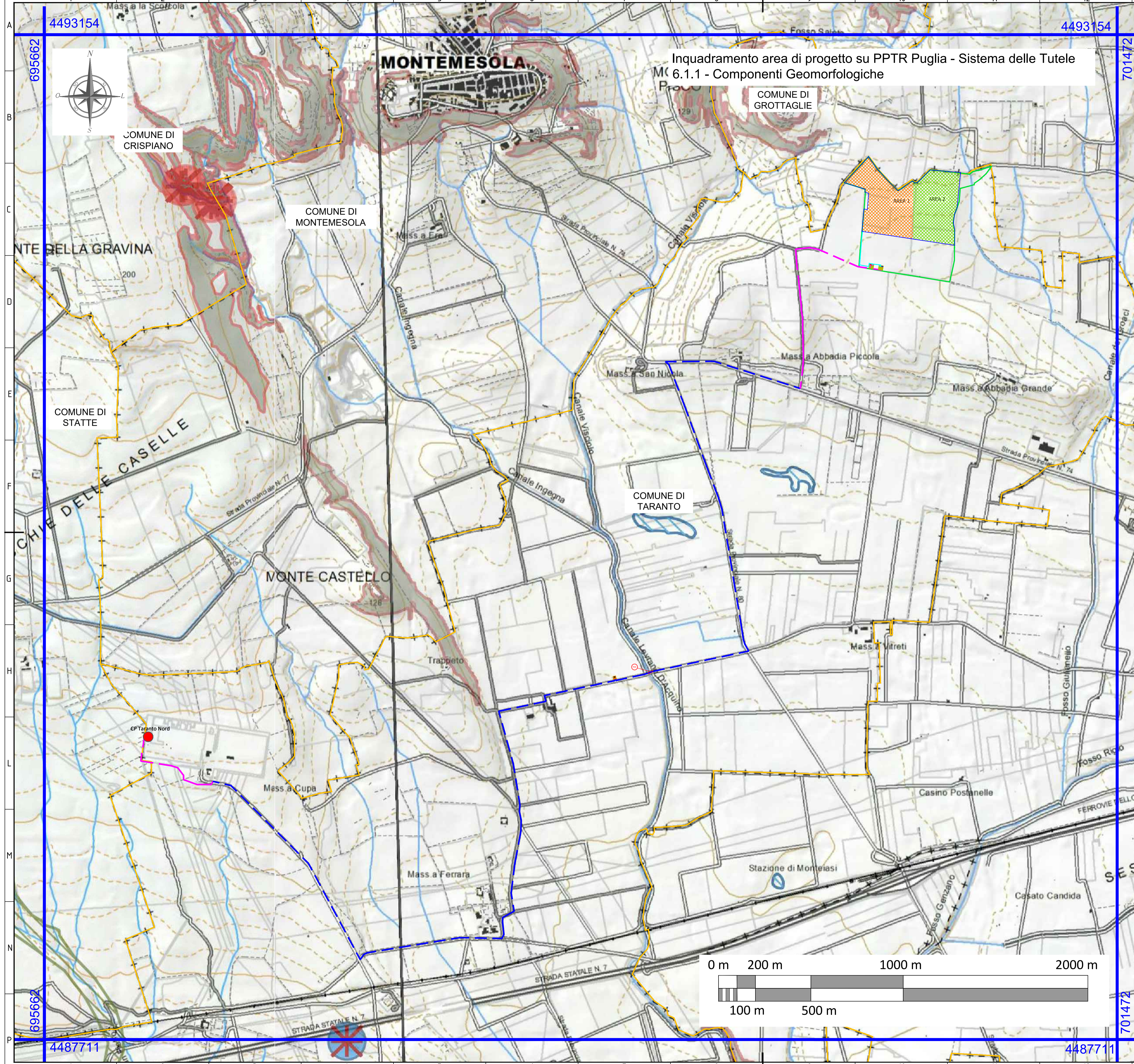
GESTORE RETE ELETTRICA:

Firma:

PROPONENTE:

SKI 02 S.R.L.,
sede legale VIA CARADOSSO 9
CAP 20123 - MILANO (MI),
p.iva 11478620963,
REA MI - 2605551,
PEC: ski02@unapec.it

Firma:



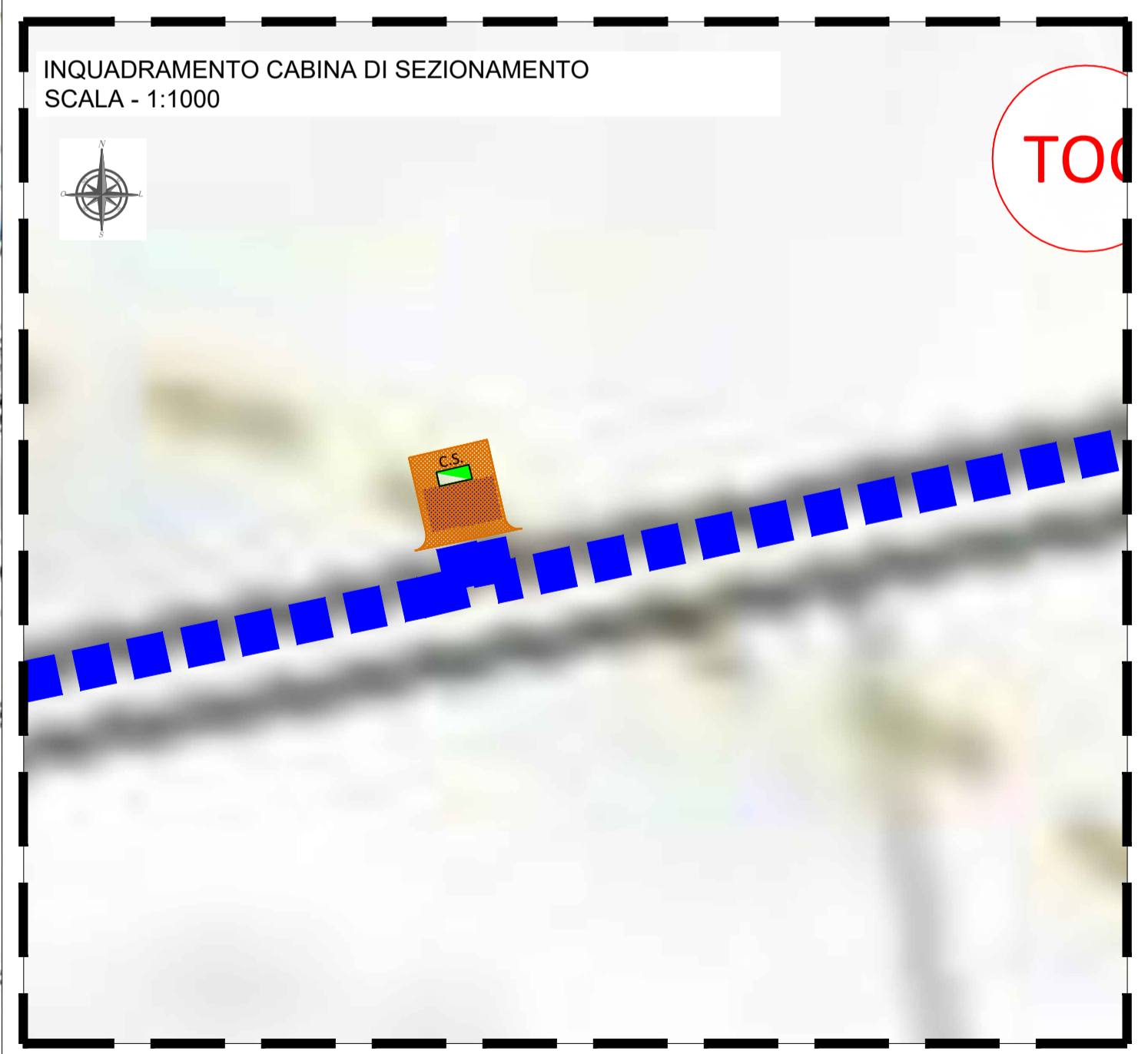
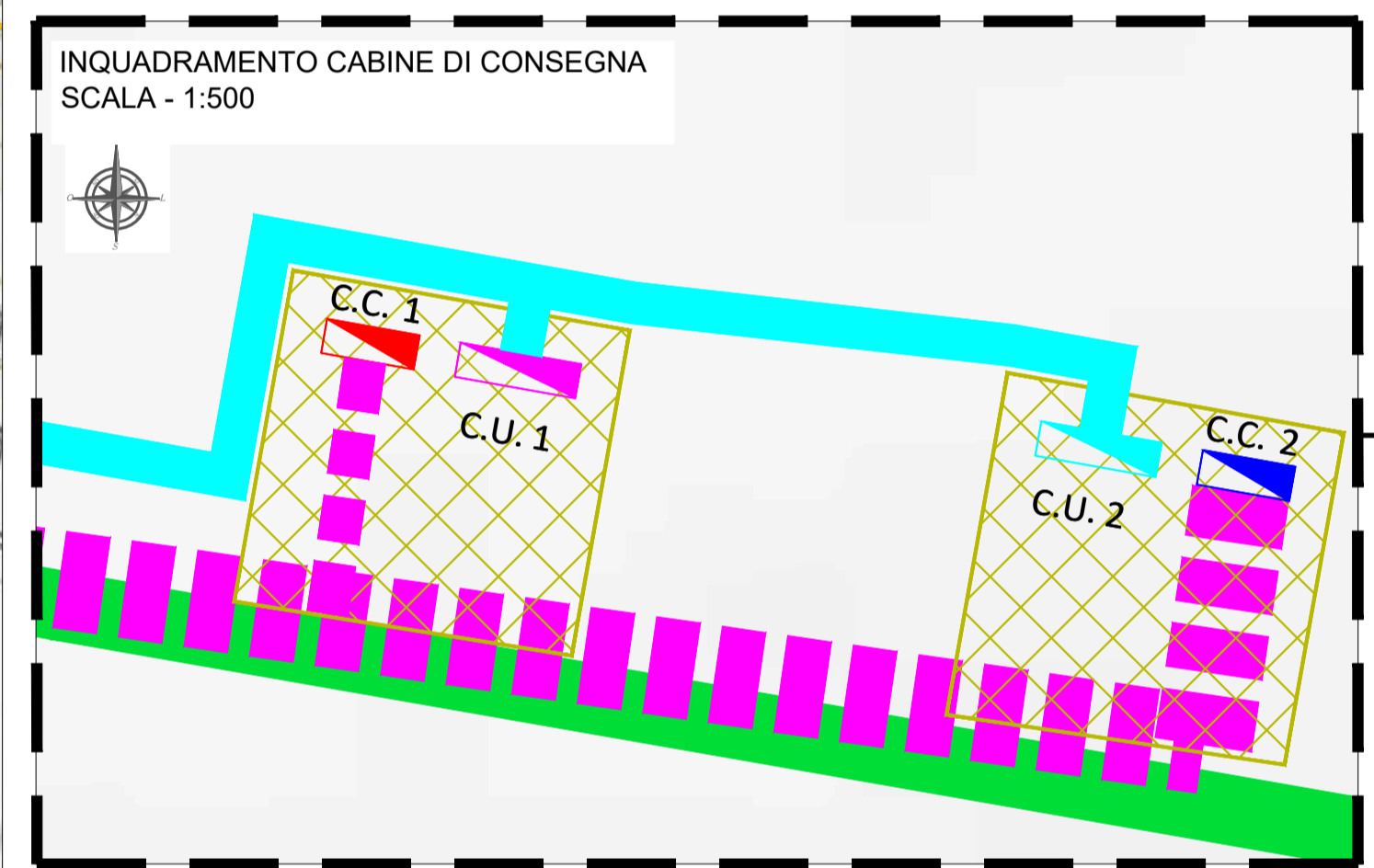
Inquadramento area di progetto su PPTR Puglia - Sistema delle Tutele
6.1.1 - Componenti Geomorfologiche

LEGENDA	
	Area impianto 1
	Area impianto 2
	Area disponibile (lorda)
	Confini comunali
	Scavo su strada sterrata con 2 Terne di cavi MT - 2x(3x1x185 mm²) - conduttore AI
	Scavo su strada asfaltata con 2 Terne di cavi MT - 2x(3x1x185 mm²) - conduttore AI
	Cabina di Consegna 1 conforme a DG2061 ed. 9 (40°33'13.57"N, 17°21'49.39"E)
	Cabina di Consegna 2 conforme a DG2061 ed. 9 (40°33'13.19"N, 17°21'52.06"E)
	Cabina Utente 1 (punto di connessione Impianto 1)
	Cabina Utente 2 (punto di connessione Impianto 2)
	Cabina di sezionamento conforme a DG2061 ed. 9 (40°32'2.63"N, 17°20'51.64"E)
	Punto di connessione proposto: "Stazione 150 kV Taranto Nord" (40°31'54.19"N, 17°19'0.08"E)
	Punto TOC: intersezione con Canale d'Aiedda, in prossimità di tale punto la profondità di posa subirà una variazione (MEDIANTE TRIVELLAZIONE ORIZZONTALE CONTROLLATA - TOC)
	Cavidotto interno parco

6.1.1 Componenti geomorfologiche

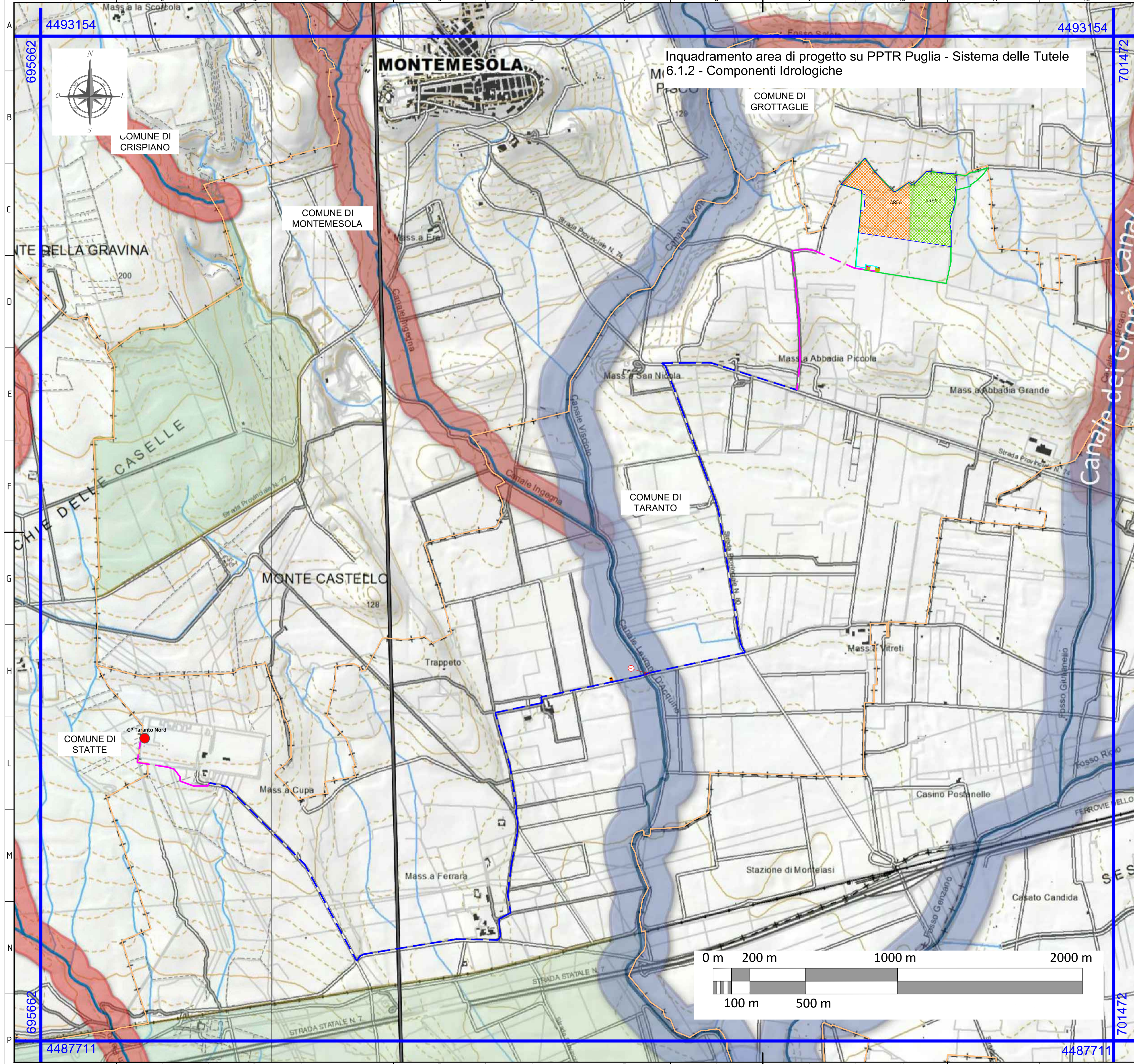
Ulteriori contesti paesaggistici

	00_grotte_punti
	00_Inghiottoi
	00_Geositi
	UCP - Inghiottoi (50m)
	UCP - Geositi (100m)
	UCP - Cordoni dunari
	UCP - Doline
	00_Grotte_catasto grotte
	UCP - Grotte (100m)
	UCP - Lame e gravine
	UCP - Versanti



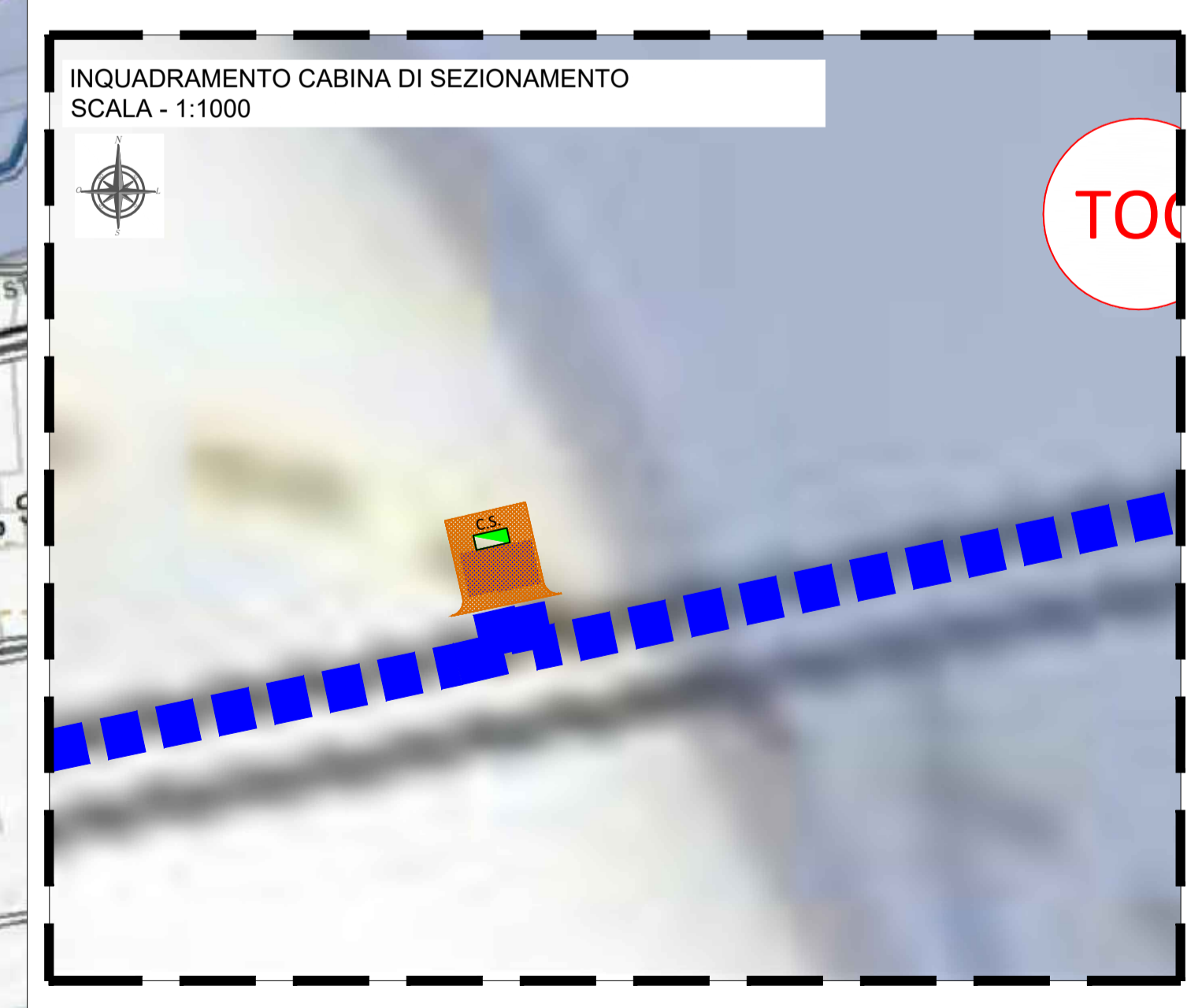
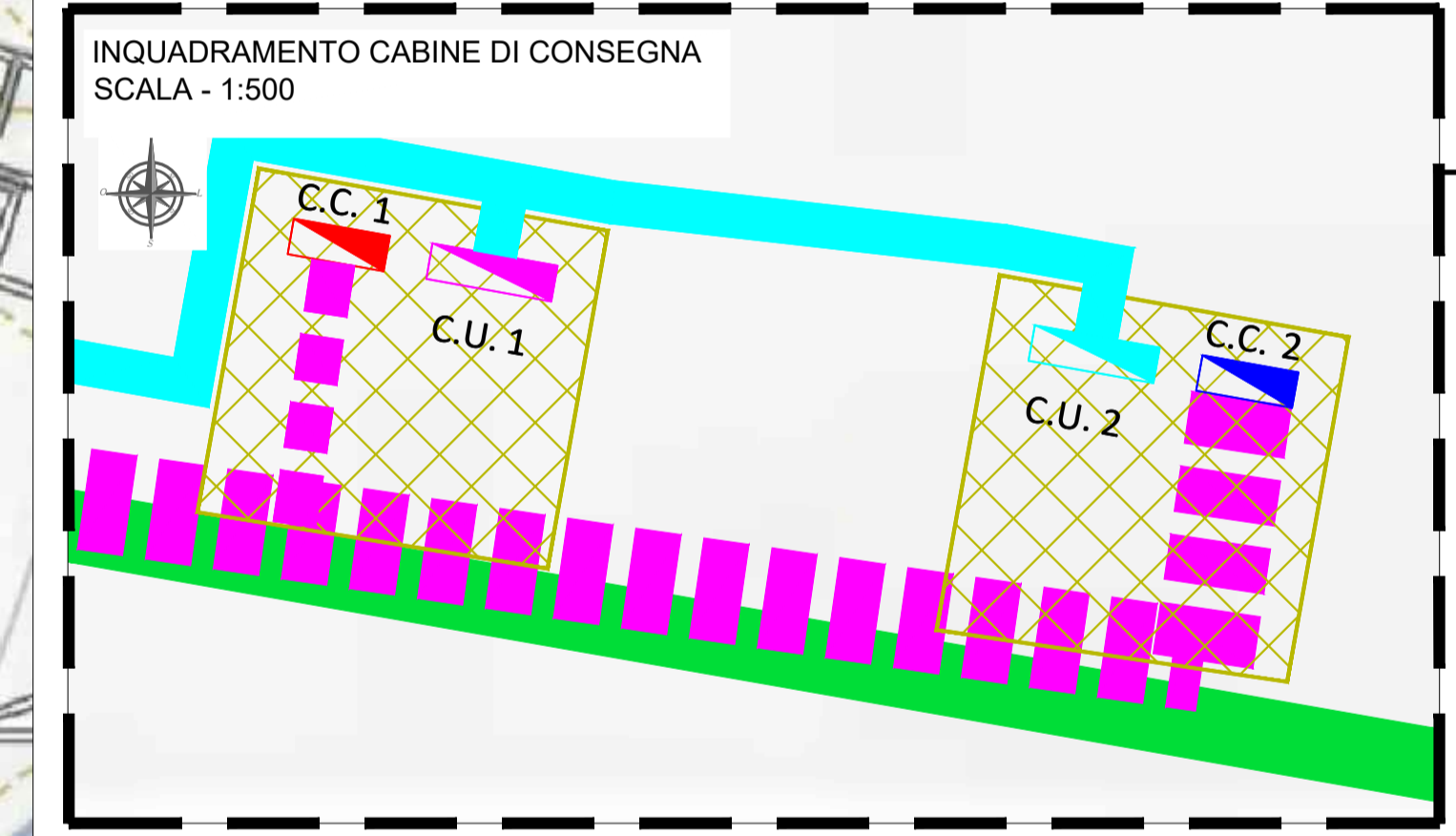
NOTA: Per le quote dell'area si rimanda all'elaborato "Inquadramento su CTR"

FONTE <http://pugliacon.regione.puglia.it>
 Sistema di Riferimento UTM-WGS84, FUSO 33N



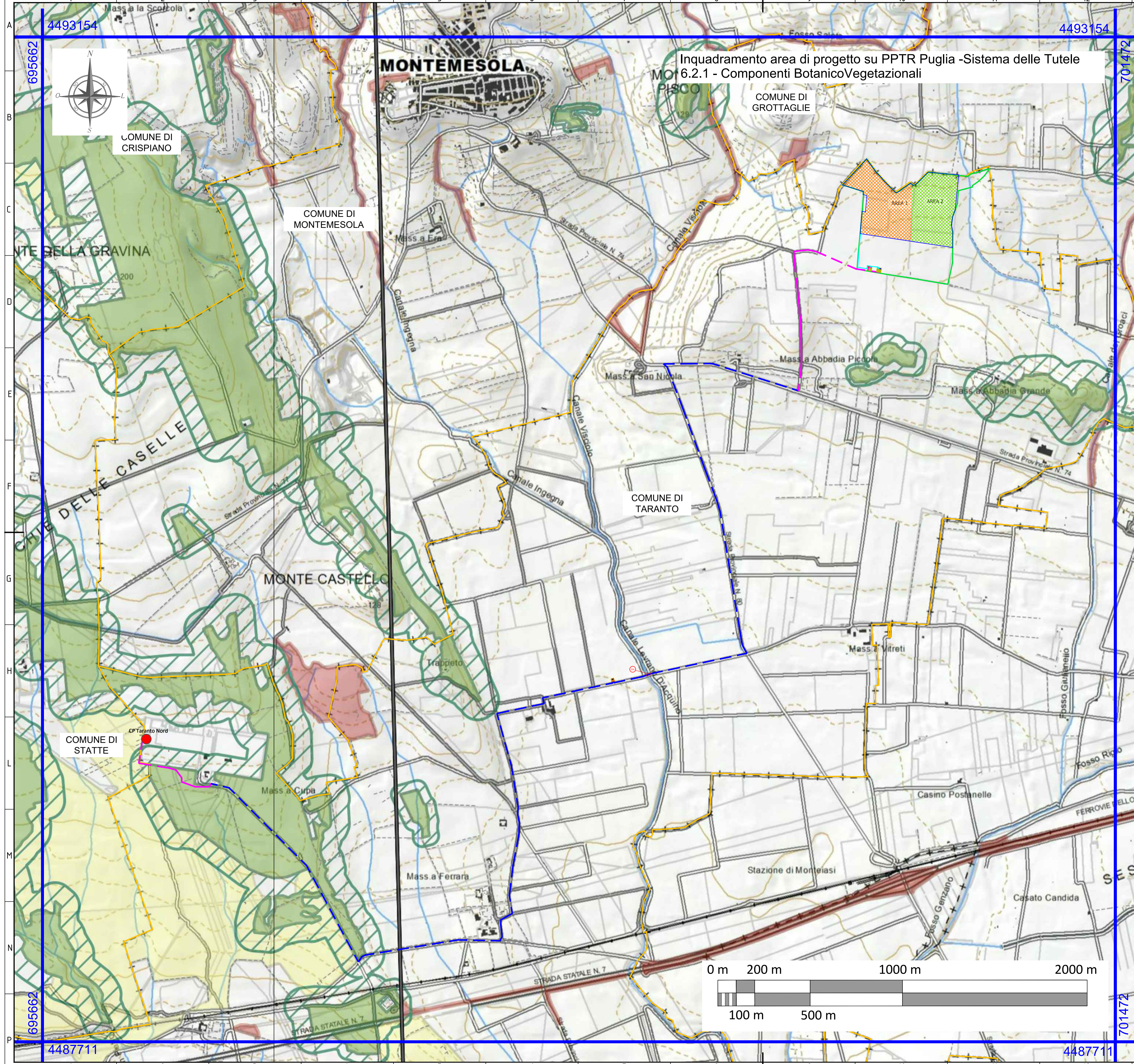
LEGENDA	
	Area impianto 1
	Area impianto 2
	Area disponibile (lorda)
	Confini comunali
	Scavo su strada sterrata con 2 Terne di cavi MT - 2x(3x1x185 mm ²) - conduttore AI
	Scavo su strada asfaltata con 2 Terne di cavi MT - 2x(3x1x185 mm ²) - conduttore AI
	Cabina di Consegna 1 conforme a DG2061 ed. 9 (40°33'13.57"N, 17°21'49.39"E)
	Cabina di Consegna 2 conforme a DG2061 ed. 9 (40°33'13.19"N, 17°21'52.06"E)
	Cabina Utente 1 (punto di connessione Impianto 1)
	Cabina Utente 2 (punto di connessione Impianto 2)
	Cabina di sezionamento conforme a DG2061 ed. 9 (40°32'2.63"N, 17°20'51.64"E)
	Punto di connessione proposto: "Stazione 150 kV Taranto Nord" (40°31'54.19"N, 17°19'0.08"E)
	Punto TOC: intersezione con Canale d'Aiedda, in prossimità di tale punto la profondità di posa subirà una variazione (MEDIANTE TRIVELLAZIONE ORIZZONTALE CONTROLLATA - TOC)

6.1.2 Componenti idrologiche	
	Beni paesaggistici
	BP - Territori costieri (300m)
	BP - Territori contermini ai laghi (300m)
	BP - Fiumi-torrenti-corsi d'acqua pubbliche (150m)
	Ulteriori contesti paesaggistici
	UCP - Reticolo idrografico di connessione - R.E.R. (100m)
	UCP - Sorgenti (25m)
	UCP - Aree soggette a vincolo idrogeologico



NOTA: Per le quote dell'area si rimanda all'elaborato "Inquadramento su CTR"

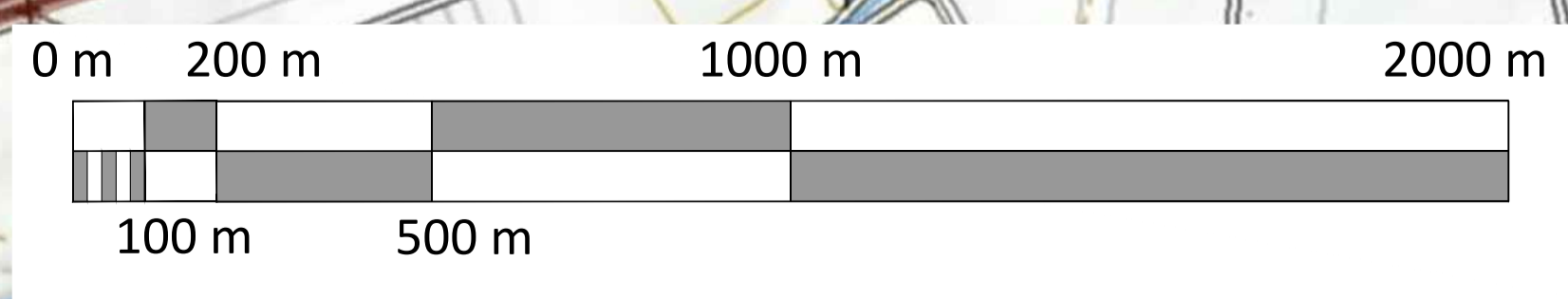
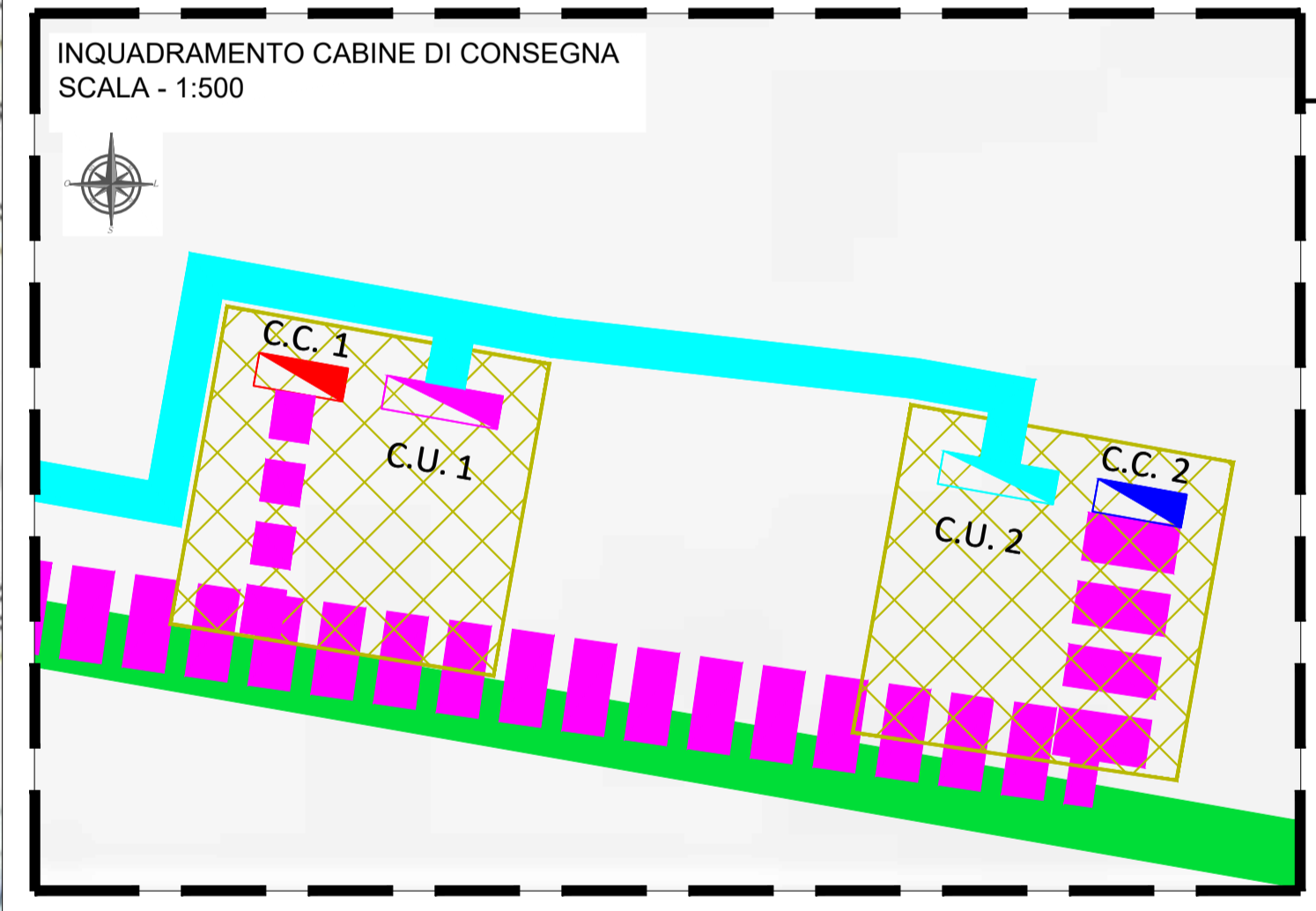
FONTE <http://pugliacon.regione.puglia.it>
 Sistema di Riferimento UTM-WGS84, FUSO 33N



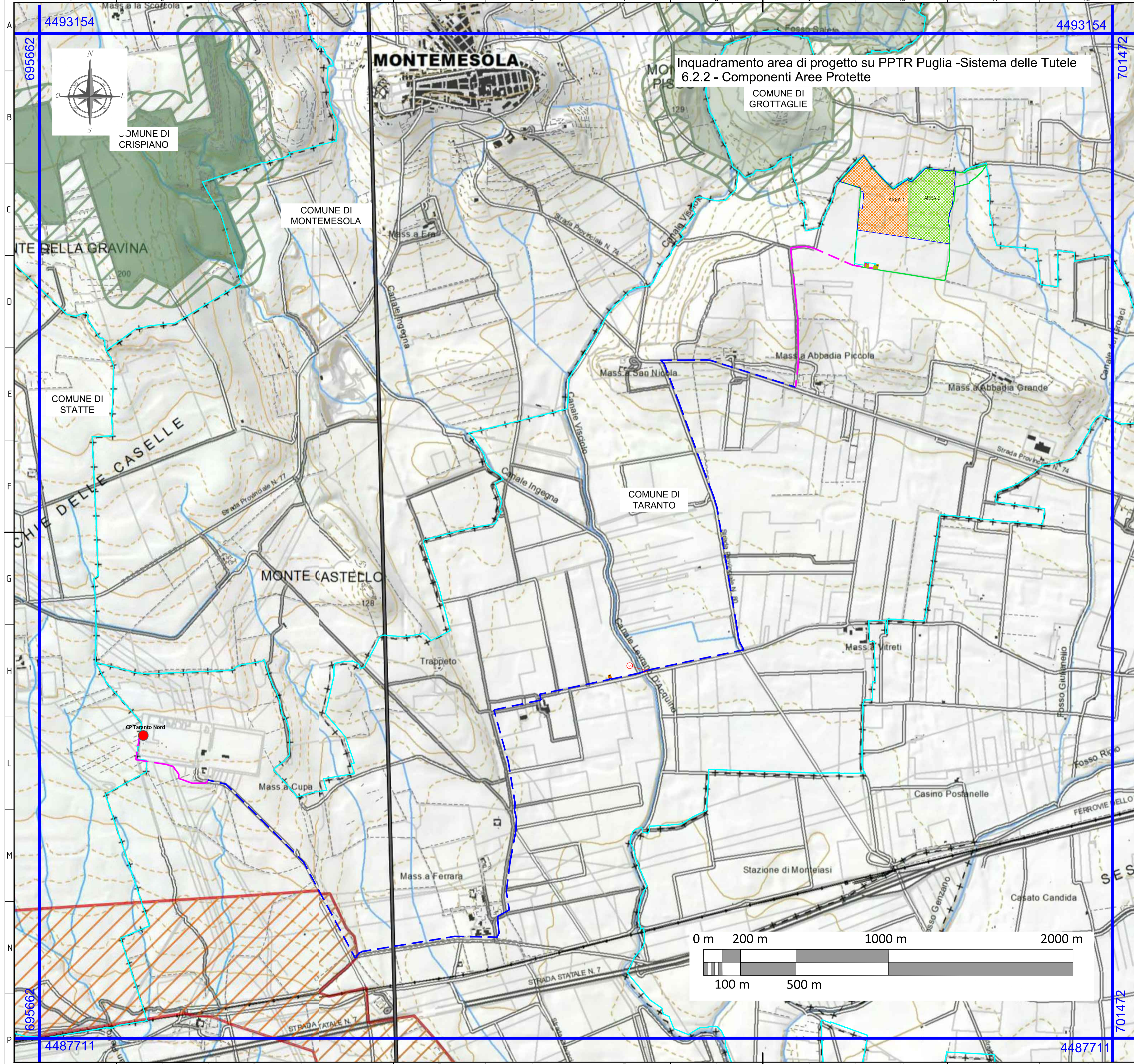
Inquadramento area di progetto su PPTR Puglia - Sistema delle Tutele
 MO 6.2.1 - Componenti BotanicoVegetazionali

LEGENDA	
	Area impianto 1
	Area impianto 2
	Area disponibile (lorda)
	Confini comunali
	Scavo su strada sterrata con 2 Terne di cavi MT - 2x(3x1x185 mm²) - conduttore AI
	Scavo su strada asfaltata con 2 Terne di cavi MT - 2x(3x1x185 mm²) - conduttore AI
	Cabina di Consegna 1 conforme a DG2061 ed. 9 (40°33'13.57"N, 17°21'49.39"E)
	Cabina di Consegna 2 conforme a DG2061 ed. 9 (40°33'13.19"N, 17°21'52.06"E)
	Cabina Utente 1 (punto di connessione Impianto 1)
	Cabina Utente 2 (punto di connessione Impianto 2)
	Cabina di sezionamento conforme a DG2061 ed. 9 (40°32'2.63"N, 17°20'51.64"E)
	Punto di connessione proposto: "Stazione 150 kV Taranto Nord" (40°31'54.19"N, 17°19'0.08"E)
	Punto TOC: intersezione con Canale d'Aiedda, in prossimità di tale punto la profondità di posa subirà una variazione (MEDIANTE TRIVELLAZIONE ORIZZONTALE CONTROLLATA - TOC)
	Cavidotto interno parco

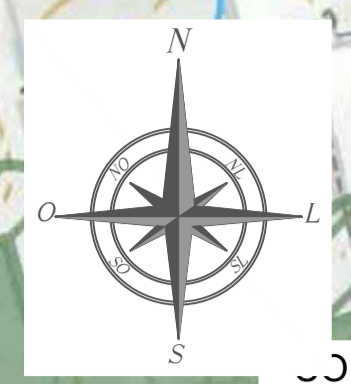
6.2.1 Componenti botanico-vegetazionali	
Beni paesaggistici	
	BP - Zone umide Ramsar
	BP - Boschi
Ulteriori contesti paesaggistici	
	UCP - Aree umide
	UCP - Aree di rispetto dei boschi (100m)
	UCP - Prati e pascoli naturali
	UCP - Formazioni arbustive in evoluzione naturale



NOTA: Per le quote dell'area si rimanda all'elaborato "Inquadramento su CTR"



Inquadramento area di progetto su PPTR Puglia -Sistema delle Tutele
6.2.2 - Componenti Aree Protette



4493154

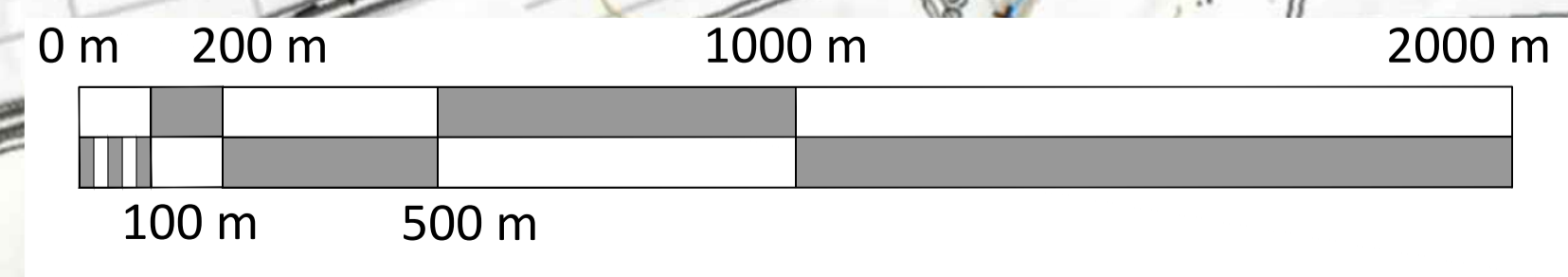
4493154

695662

701472

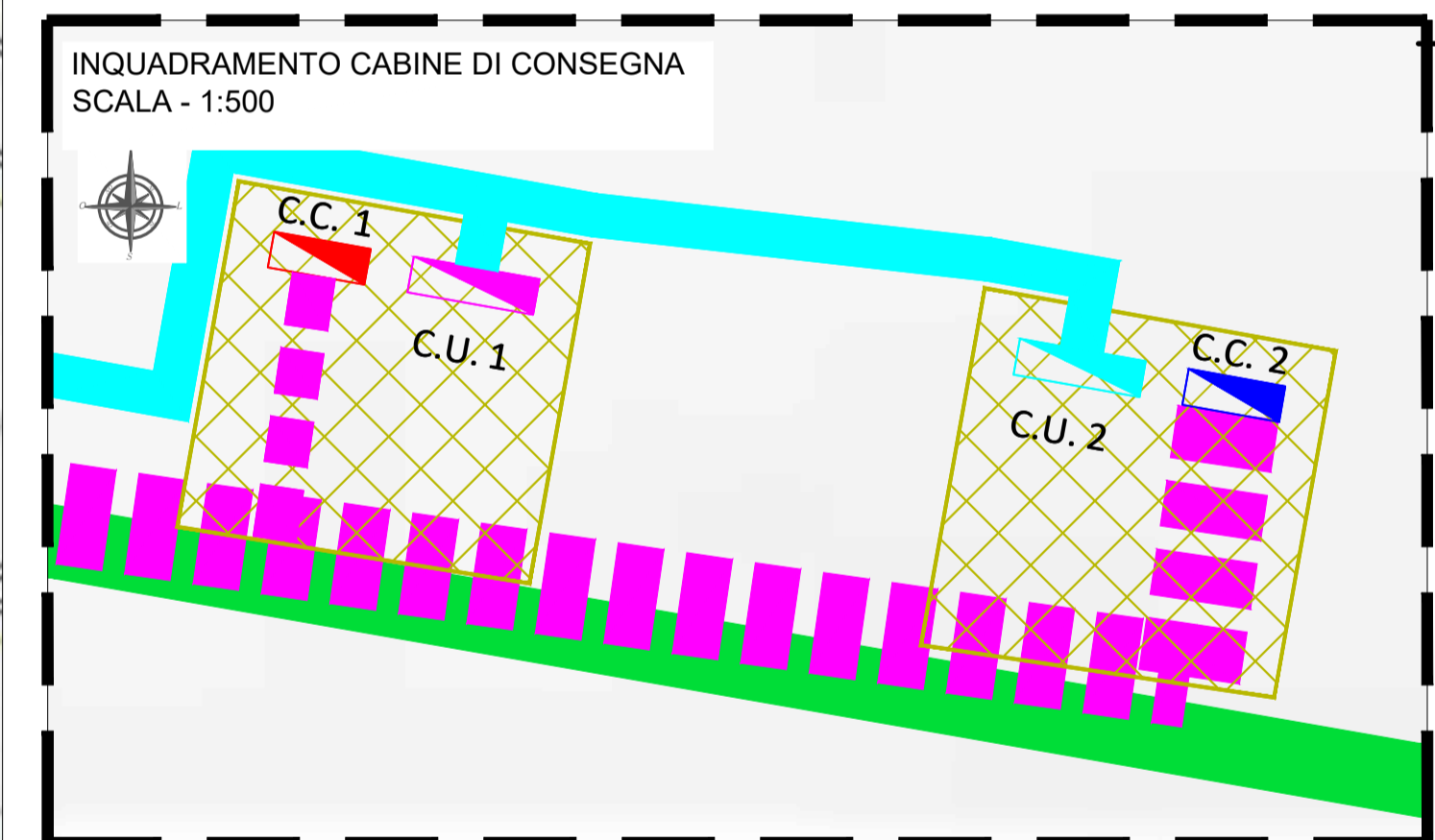
4487711

4487711



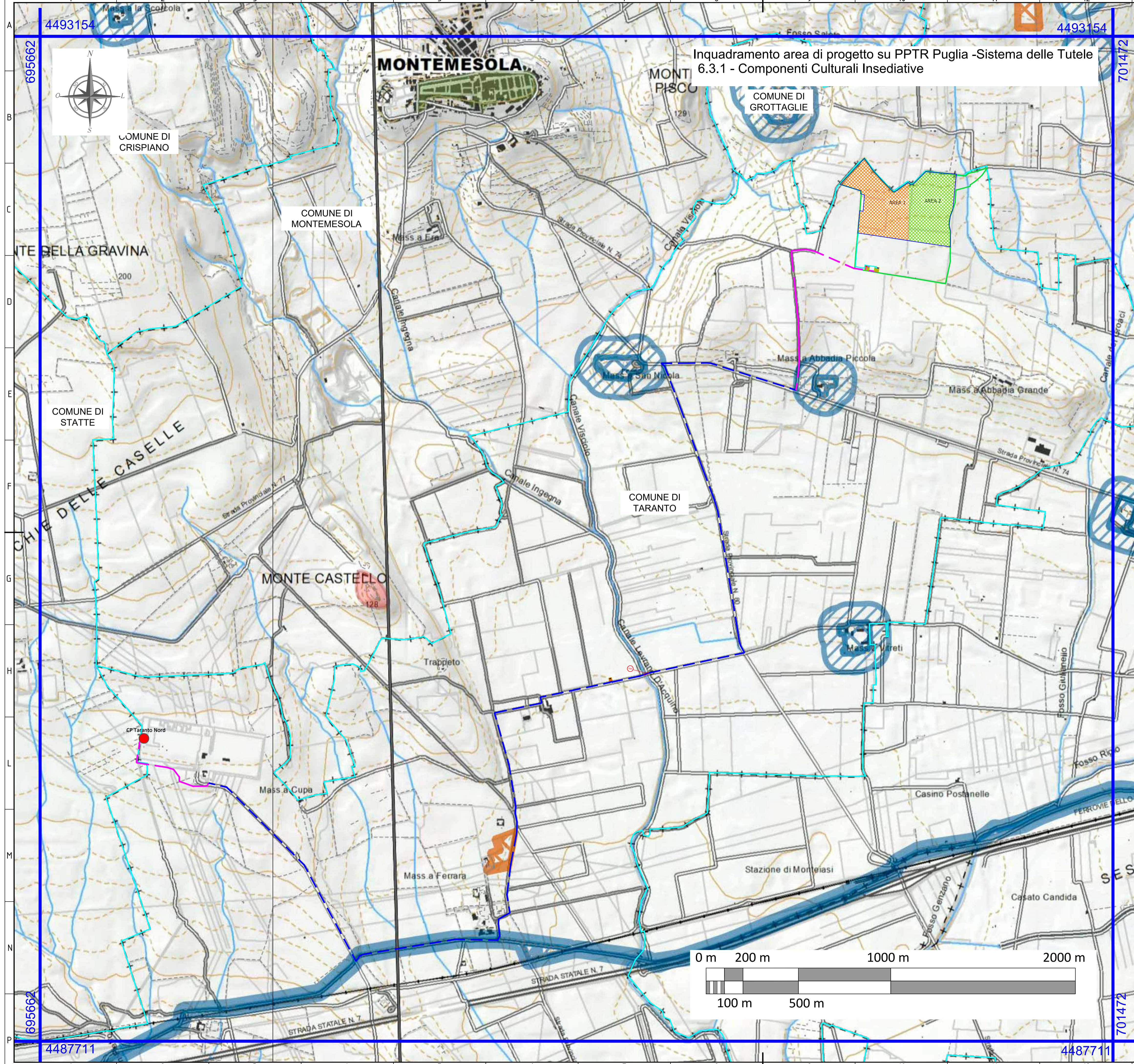
LEGENDA	
	Area impianto 1
	Area impianto 2
	Area disponibile (lorda)
	Confini comunali
	Scavo su strada sterrata con 2 Terne di cavi MT - 2x(3x1x185 mm²) - conduttore Al
	Scavo su strada asfaltata con 2 Terne di cavi MT - 2x(3x1x185 mm²) - conduttore Al
	Cabina di Consegna 1 conforme a DG2061 ed. 9 (40°33'13.57"N, 17°21'49.39"E)
	Cabina di Consegna 2 conforme a DG2061 ed. 9 (40°33'13.19"N, 17°21'52.06"E)
	Cabina Utente 1 (punto di connessione Impianto 1)
	Cabina Utente 2 (punto di connessione Impianto 2)
	Cabina di sezionamento conforme a DG2061 ed. 9 (40°32'2.63"N, 17°20'51.64"E)
	Punto di connessione proposto: "Stazione 150 kV Taranto Nord" (40°31'54.19"N, 17°19'0.08"E)
	Punto TOC: intersezione con Canale d'Aiedda, in prossimità di tale punto la profondità di posa subirà una variazione (MEDIANTE TRIVELLAZIONE ORIZZONTALE CONTROLLATA - TOC)
	Cavidotto interno parco

Beni paesaggistici	
	BP - Parchi e riserve
	Aree e riserve naturali marine
	Parchi nazionali e riserve naturali statali
	Parchi e riserve naturali regionali
Ulteriori Contesti paesaggistici	
	UCP - Aree di rispetto dei parchi e delle riserve regionali (100m)
	UCP Siti di rilevanza naturalistica
	SIC
	SIC MARE
	ZPS



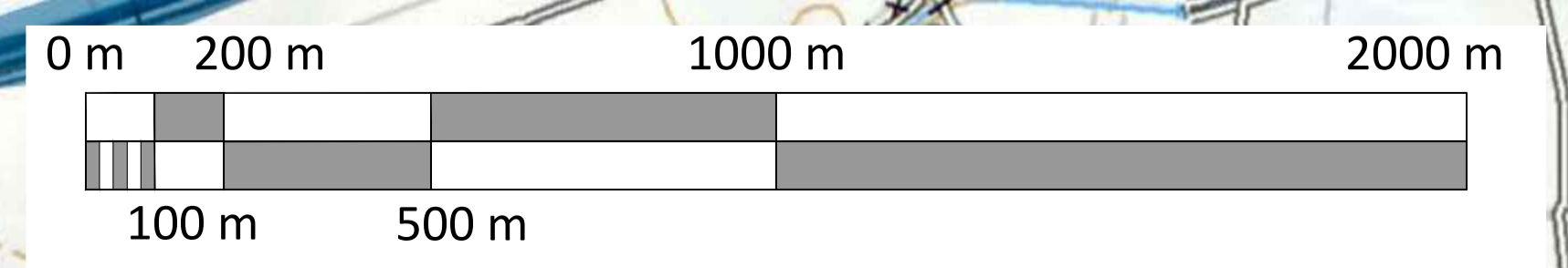
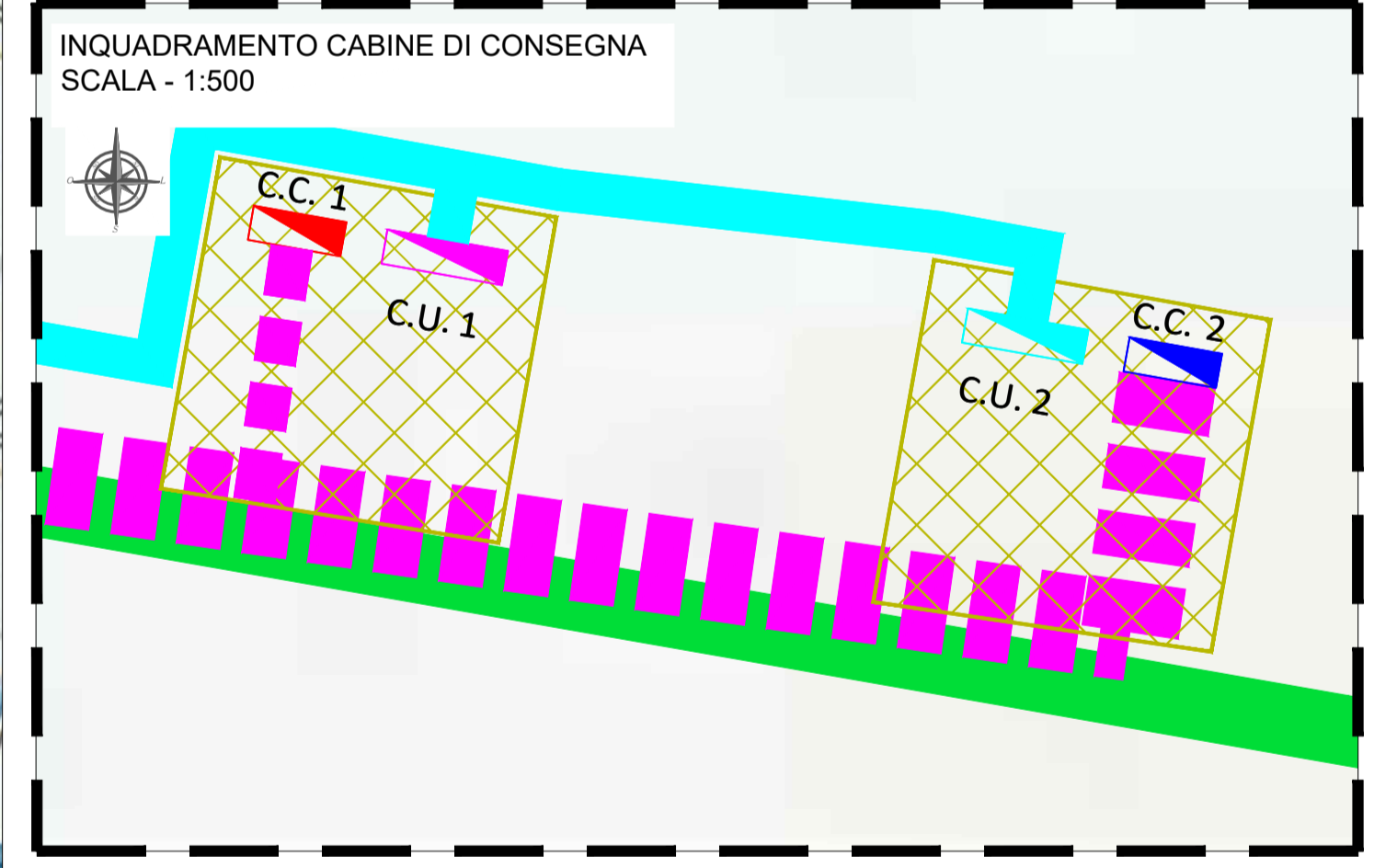
NOTA: Per le quote dell'area si rimanda all'elaborato "Inquadramento su CTR"

Inquadramento area di progetto su PPTR Puglia - Sistema delle Tutele
6.3.1 - Componenti Culturali Insediative

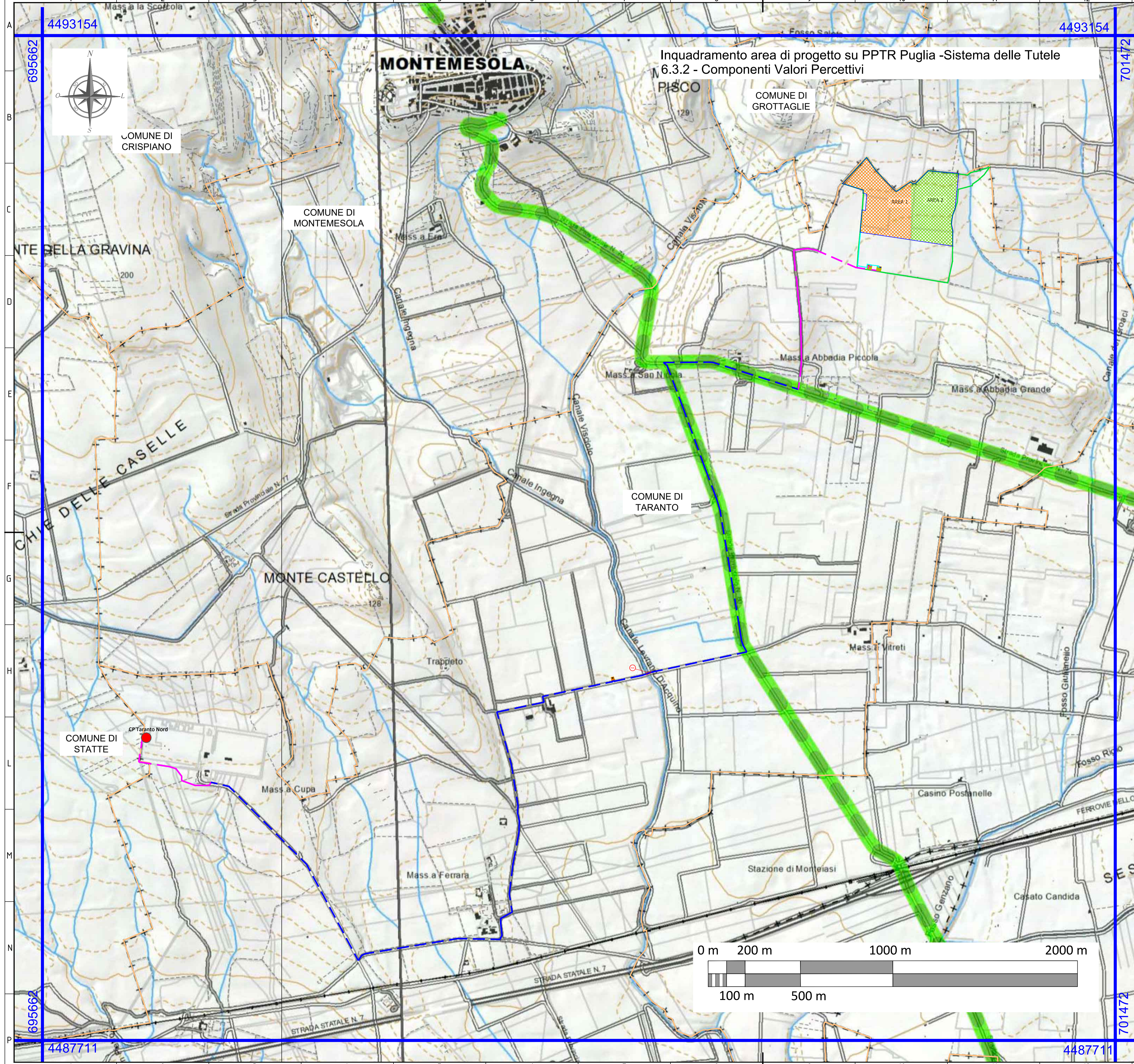


LEGENDA	
	Area impianto 1
	Area impianto 2
	Area disponibile (lorda)
	Confini comunali
	Scavo su strada sterrata con 2 Terne di cavi MT - 2x(3x1x185 mm ²) - conduttore Al
	Scavo su strada asfaltata con 2 Terne di cavi MT - 2x(3x1x185 mm ²) - conduttore Al
	Cabina di Consegna 1 conforme a DG2061 ed. 9 (40°33'13.57"N, 17°21'49.39"E)
	Cabina di Consegna 2 conforme a DG2061 ed. 9 (40°33'13.19"N, 17°21'52.06"E)
	Cabina Utente 1 (punto di connessione Impianto 1)
	Cabina Utente 2 (punto di connessione Impianto 2)
	Cabina di sezionamento conforme a DG2061 ed. 9 (40°32'2.63"N, 17°20'51.64"E)
	Punto di connessione proposto: "Stazione 150 kV Taranto Nord" (40°31'54.19"N, 17°19'0.08"E)
	Punto TOC: intersezione con Canale d'Aiedda, in prossimità di tale punto la profondità di posa subirà una variazione (MEDIANTE TRIVELLAZIONE ORIZZONTALE CONTROLLATA - TOC)
	Cavidotto interno parco

6.3.1 Componenti culturali e insediative	
Beni Paesaggistici	
	BP - Zone gravate da usi civili (validate)
	BP - Zone gravate da usi civili (non validate)
	BP - Zone di interesse archeologico
	BP - Immobili e aree di notevole interesse pubblico
Ulteriori Contesti Paesaggistici	
	UCP - Città consolidata
	UCP - Testimonianza della stratificazione insediativa
	UCP - stratificazione insediativa - rete tratturi
	UCP - stratificazione insediativa - siti storici culturali
	UCP - aree a rischio archeologico
	UCP - Area di rispetto delle componenti culturali e insediative (100m - 30m)
	UCP - area di rispetto - rete tratturi
	UCP - area di rispetto - siti storici culturali
	UCP - area di rispetto - zone di interesse archeologico
	UCP - Paesaggi rurali



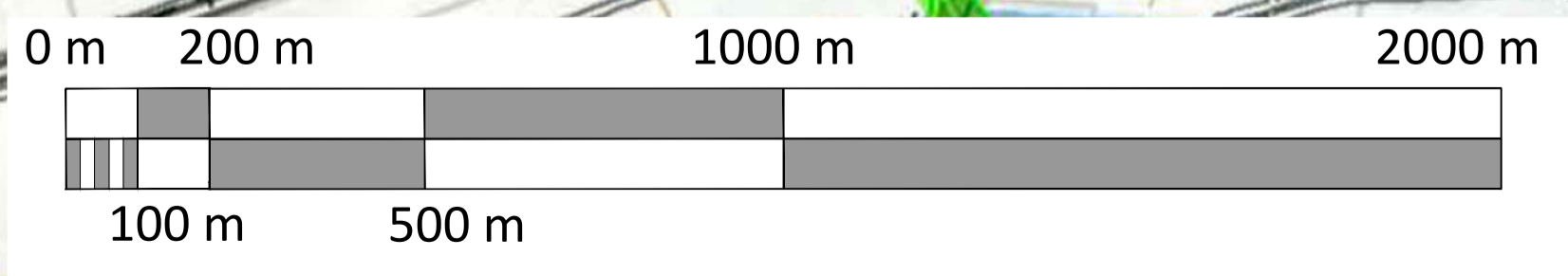
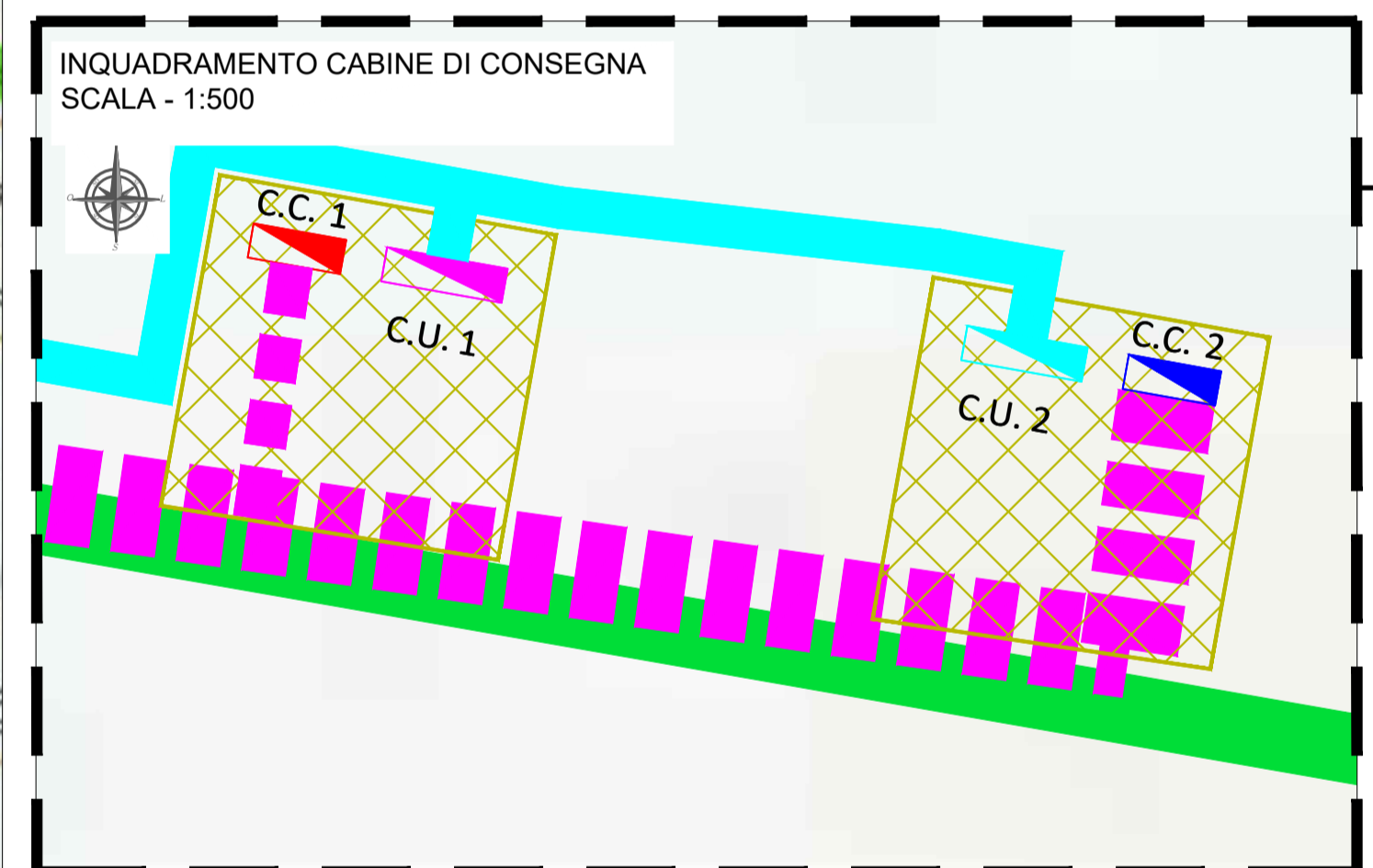
NOTA: Per le quote dell'area si rimanda all'elaborato "Inquadramento su CTR"
 FONTE: <http://pugliacon.regione.puglia.it>
 Sistema di Riferimento UTM-WGS84, FUSO 33N



Inquadramento area di progetto su PPTR Puglia -Sistema delle Tutele
6.3.2 - Componenti Valori Percettivi

LEGENDA	
	Area impianto 1
	Area impianto 2
	Area disponibile (lorda)
	Confini comunali
	Scavo su strada sterrata con 2 Terne di cavi MT - 2x(3x1x185 mm²) - conduttore Al
	Scavo su strada asfaltata con 2 Terne di cavi MT - 2x(3x1x185 mm²) - conduttore Al
	Cabina di Consegna 1 conforme a DG2061 ed. 9 (40°33'13.57"N, 17°21'49.39"E)
	Cabina di Consegna 2 conforme a DG2061 ed. 9 (40°33'13.19"N, 17°21'52.06"E)
	Cabina Utente 1 (punto di connessione impianto 1)
	Cabina Utente 2 (punto di connessione impianto 2)
	Cabina di sezionamento conforme a DG2061 ed. 9 (40°32'2.63"N, 17°20'51.64"E)
	Punto di connessione proposto: "Stazione 150 KV Taranto Nord" (40°31'54.19"N, 17°19'0.08"E)
	Punto TOC: intersezione con Canale d'Aiedda, in prossimità di tale punto la profondità di posa subirà una variazione (MEDIANTE TRIVELLAZIONE ORIZZONTALE CONTROLLATA - TOC)
	Cavidotto interno parco

6.3.2 Componenti dei valori percettivi	
	UCP - Luoghi panoramici
	UCP - Luoghi panoramici Poligonali
	UCP - Strade panoramiche
	UCP - Strade a valenza paesaggistica
	UCP - Strade a valenza paesaggistica poligonali
	UCP - Coni visuali



NOTA: Per le quote dell'area si rimanda all'elaborato "Inquadramento su CTR"