

IMPIANTO DI RETE PER LA CONNESSIONE 20 kV DELL'IMPIANTO AGROVOLTAICO UBICATO NEL COMUNE DI TARANTO CONTRADA ABBADIA

PROCEDURA AUTORIZZATIVA (Atto e/o Decreto Regionale o Provinciale) N. xxxx del xx/xx/xxxx

ITER AUTORIZZATIVO

DOCUMENTAZIONE GENERALE

Sovrapposizione dell'intervento su Aree Protette

IDENTIFICAZIONE ELABORATO

Livello prog.	Codice rintracciabilità	Tipo elemen.	N. elaborato	N. foglio	Tot. fogli	Nome file	Scala	Data
01	T0737872	01	13	1	2	SCS.DES.R.ELE.ITA.P.7412.081.00	1:10.000	20/06/22

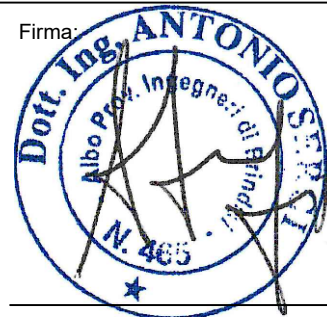
REVISIONI

REV.	DATA	DESCRIZIONE	REDATTO	CONTROLLATO	APPROVATO
00	20/06/22	prima emissione	D.Bufano	S.Miccoli	A.Sergi

PROGETTAZIONE:



Firma:



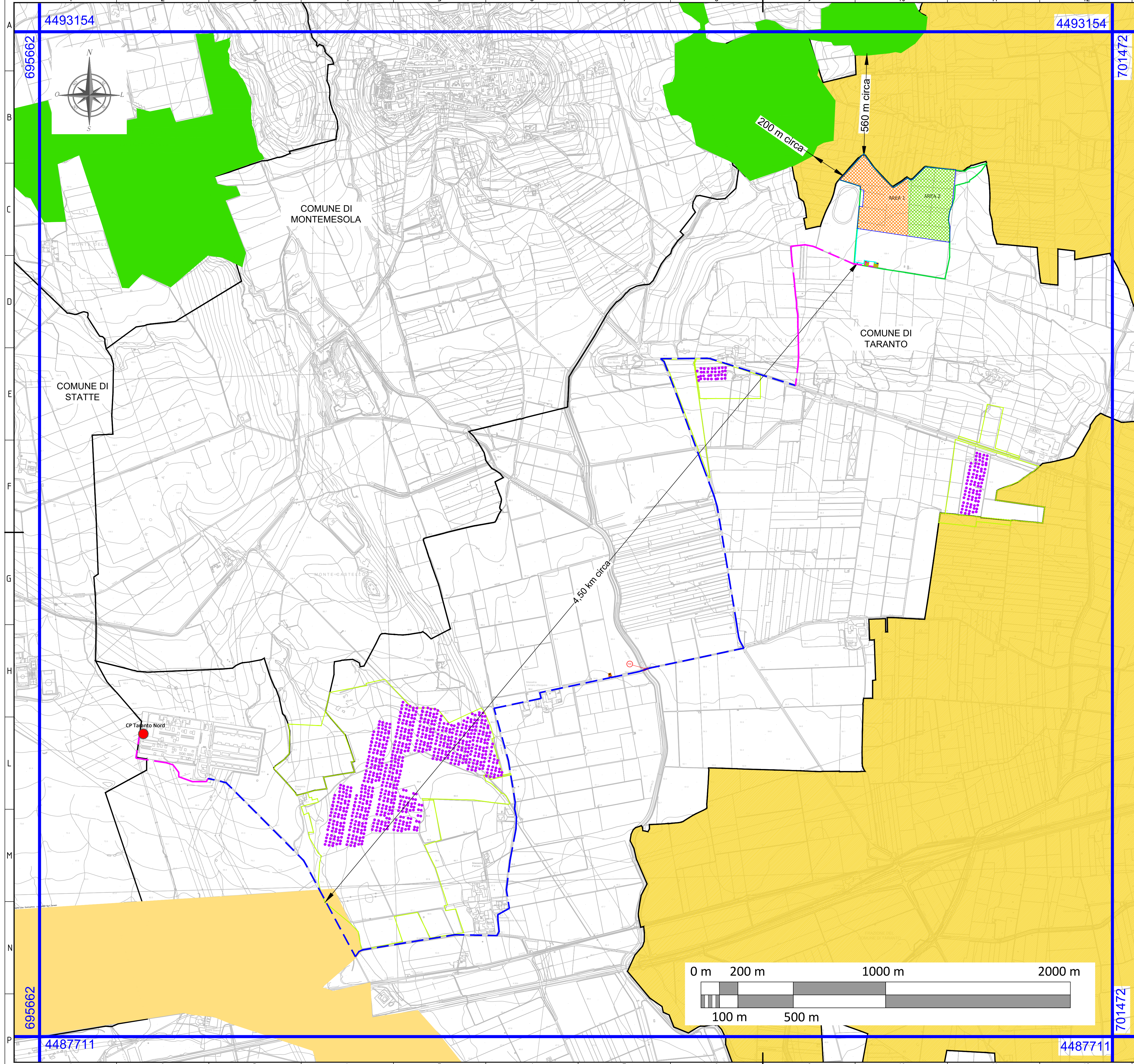
GESTORE RETE ELETTRICA:

Firma:

PROPONENTE:

SKI 02 S.R.L.,
sede legale VIA CARADOSSO 9
CAP 20123 - MILANO (MI),
p.iva 11478620963,
REA MI - 2605551,
PEC: ski02@unapec.it

Firma:



LEGENDA	
	Area impianto 1
	Area impianto 2
	Area disponibile (lorda)
	Confini comunali
	Scavo su strada sterrata con 2 Terme di cavi MT - 2x(3x1x185 mm ²) - conduttore Al
	Scavo su strada asfaltata con 2 Terme di cavi MT - 2x(3x1x185 mm ²) - conduttore Al
	Cabina di Consegna 1 conforme a DG2061 ed. 9 (40°33'13.57"N, 17°21'49.39"E)
	Cabina di Consegna 2 conforme a DG2061 ed. 9 (40°33'13.19"N, 17°21'52.06"E)
	Cabina Utente 1 (punto di connessione Impianto 1)
	Cabina Utente 2 (punto di connessione Impianto 2)
	Cabina di sezionamento conforme a DG2061 ed. 9 (40°32'2.63"N, 17°20'51.64"E)
	Punto di connessione proposto: "Stazione 150 kV Taranto Nord" (40°31'54.19"N, 17°19'0.08"E)
	Punto TOC: intersezione con Canale d'Aiedda, in prossimità di tale punto la profondità di posa subirà una variazione (MEDIANTE TRIVELLAZIONE ORIZZONTALE CONTROLLATA - TOC)
	Cavidotto interno parco

PARCHI, AREE PROTETTE E ULIVI MONUMENTALI	
	Parco Naturale Regionale - Terra delle Gravine
	Zone SIC e Zone ZPS SIC - IT9130002_Masseria Torre Bianca
	ULIVI MONUMENTALI DGR 1358/2012
	Aree Uliveti Censiti

NOTA: in legenda sono riportate solo le componenti delle "Aree Naturali Protette, Parchi, Ulivi Monumentali" ricadenti nell'area di inquadramento

