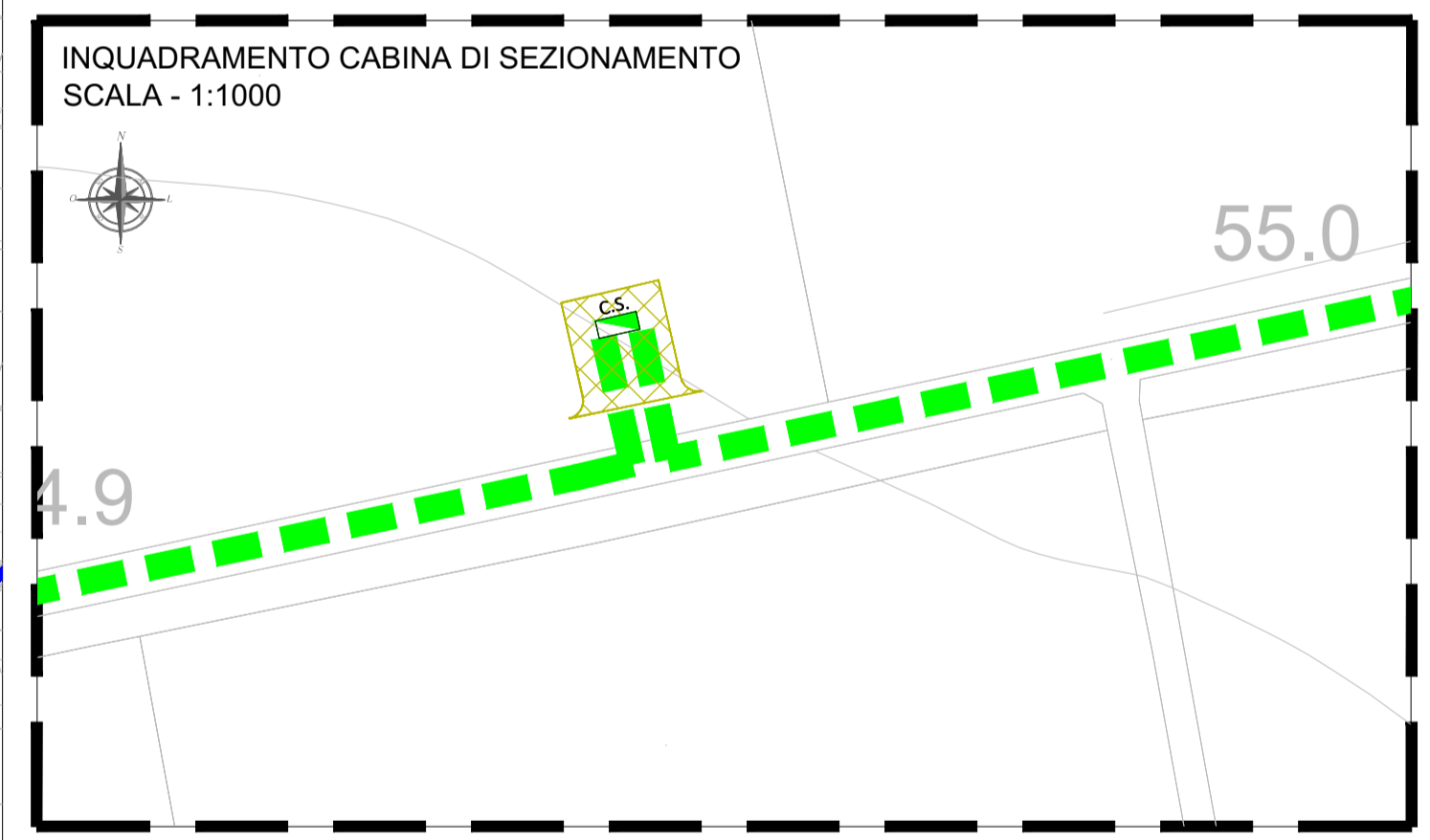
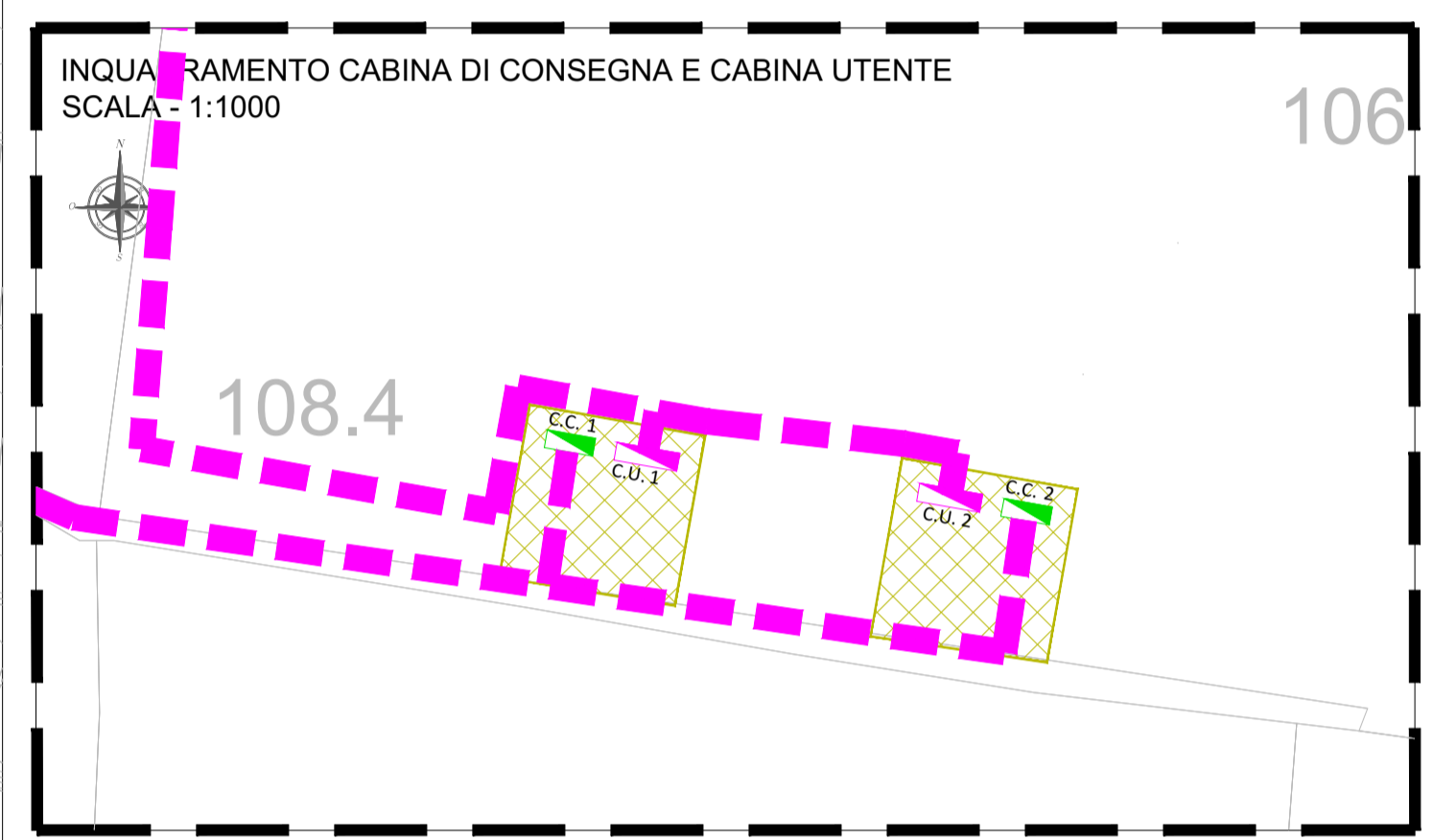


- ### LEGENDA
- AREA DI PROGETTO
 - CABINE UTENTE
 - CABINE DI CONSEGNA
 - CAVIDOTTO MT SU STRADA STERRATA
 - CAVIDOTTO MT SU STRADA ASFALTATA
 - PUNTO DI CONNESSIONE PROPOSTO: "Stazione 150 kV Taranto Nord"
 - CABINA DI SEZIONAMENTO
 - AREA DI PERTINENZA OPERE DI RETE/UTENZA
 - LIMITI COMUNALI
- #### PERICOLOSITÀ IDRAULICA
- B.P. - BASSA PERICOLOSITA'
 - M.P. - MEDIA PERICOLOSITA'
 - A.P. - ALTA PERICOLOSITA'

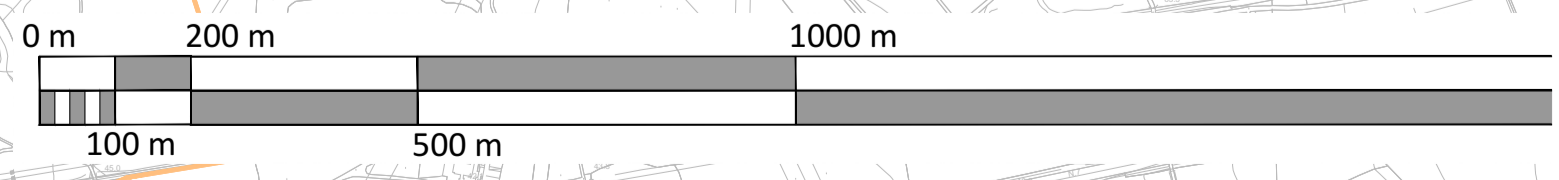


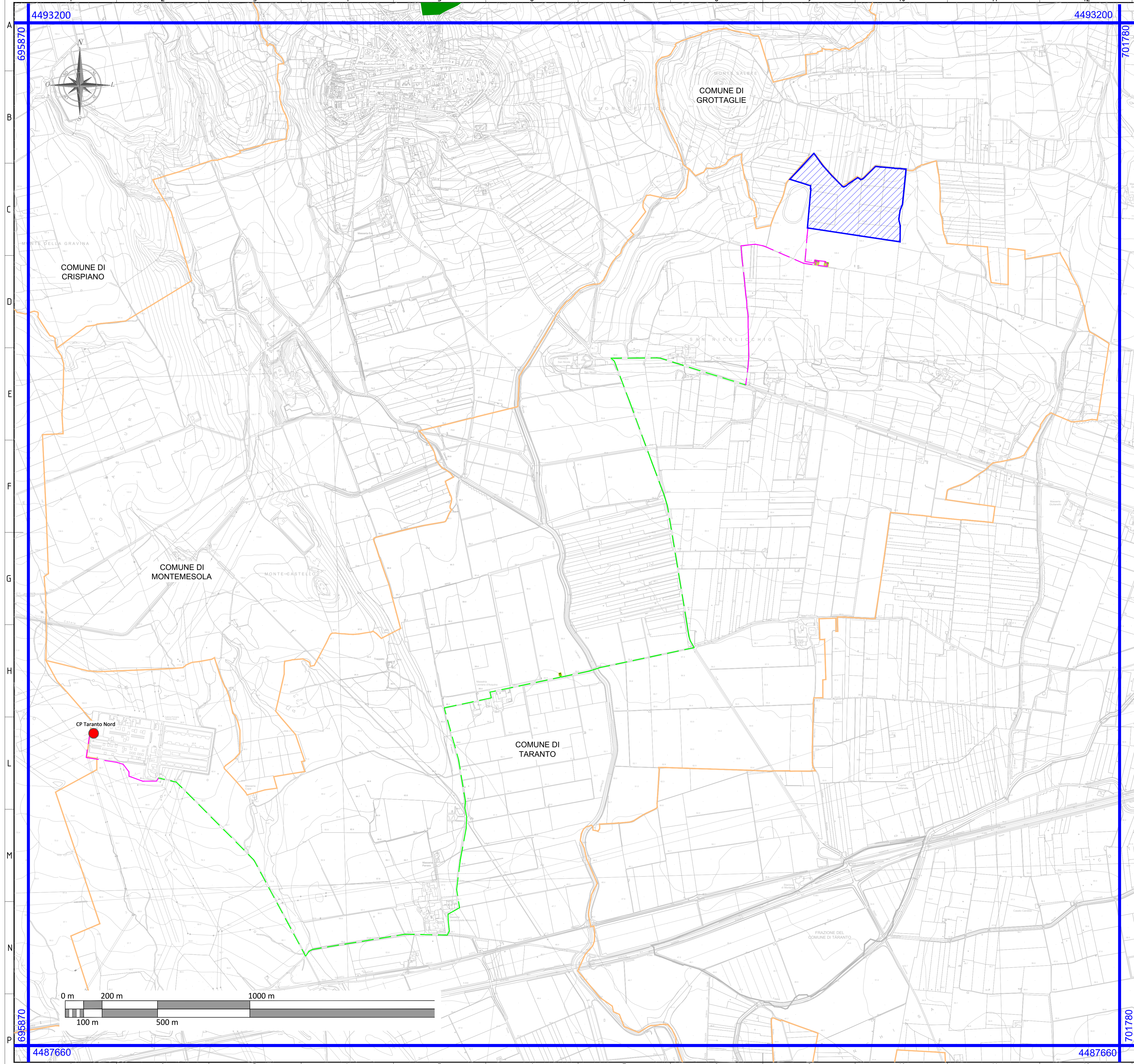
FONTE: <https://www.distrettoappenninomeridionale.it/>
Sistema di Riferimento: UTM-WGS84, FUSO 33N

00	24/06/2022	EMMISSIONE	SCS Ingegneria C.CAPITANIO	SCS Ingegneria A.MARTUCCI	SCS Ingegneria A.SERGI
REV.	DATE	DESCRIPTION	PREPARED	CHECKED	APPROVED

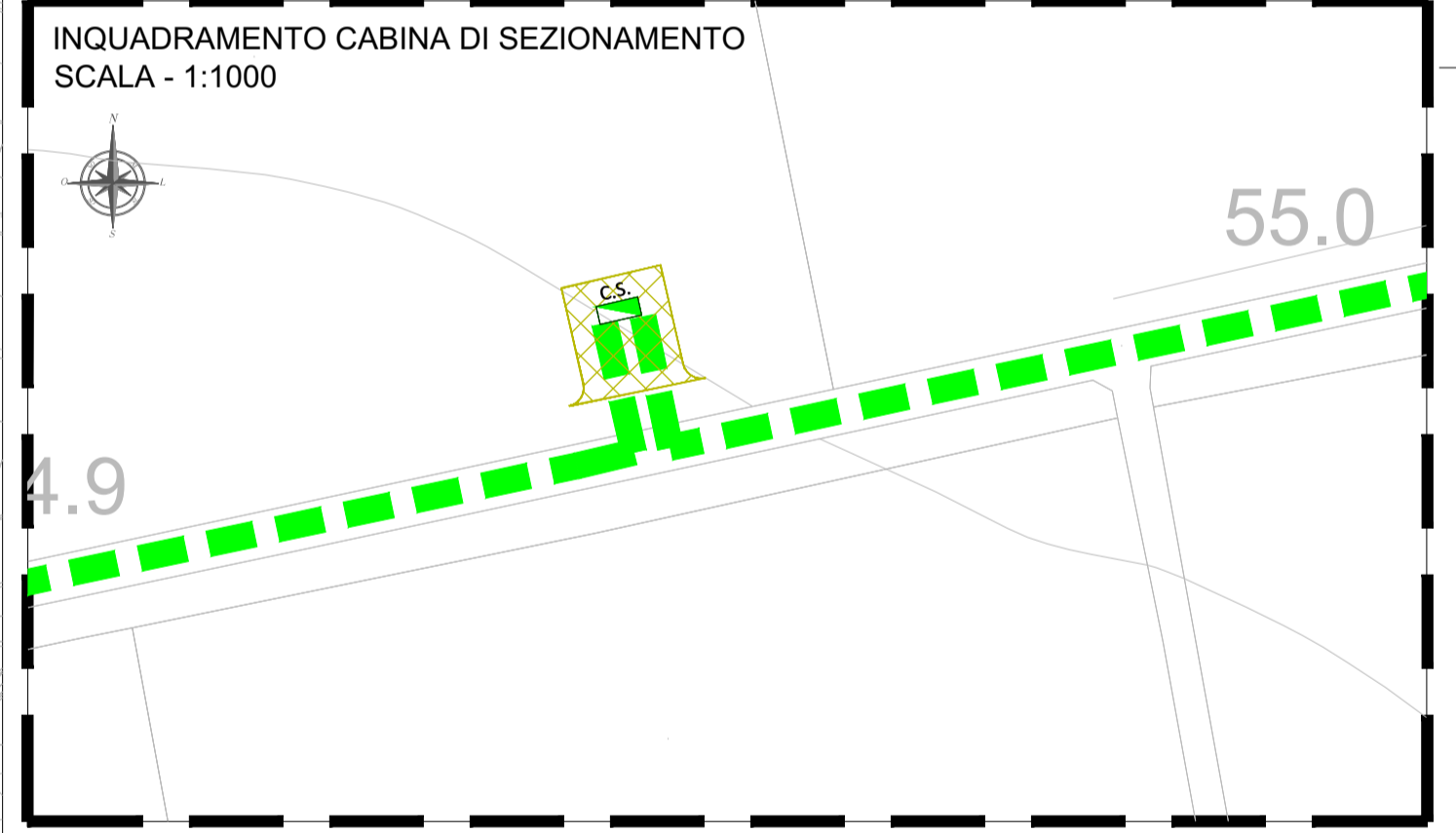
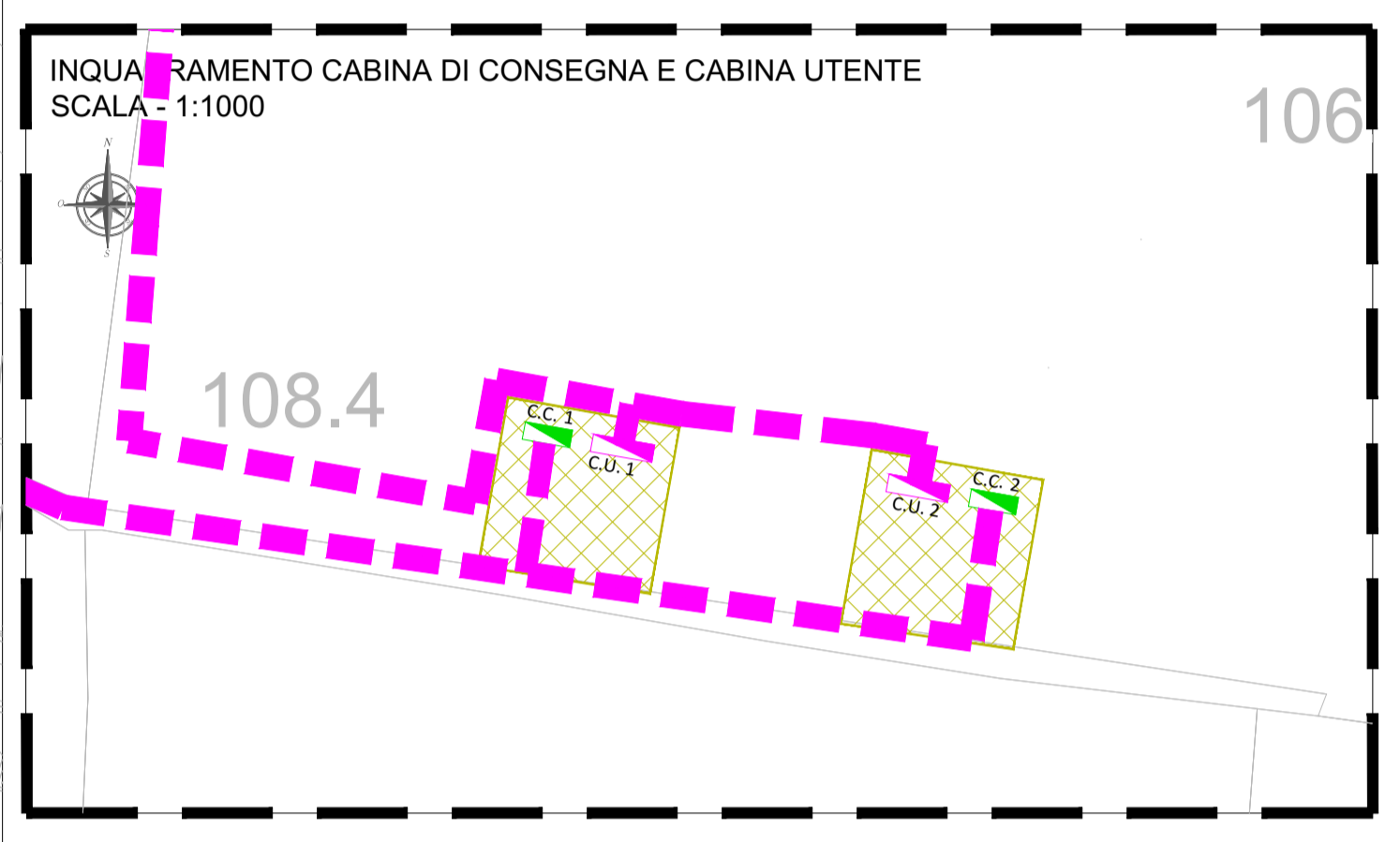
DIRETTORE TECNICO / Technical Director ING. ANTONIO SERGI		DATA / Date 24/06/2021	
NOME D'ARCHIVIO / FILE NAME Inquadramento del progetto su PAI		SCALA DEL DISEGNO / Drawing scale 1:10.000	
FORMATO DEL DISEGNO / Drawing Format A1		NUMERO FOGLIO DEL DISEGNO / Drawing sheet 1 di 3	
SOGGETTO PROPONENTE / Proprietor SKI 02 S.R.L. sede legale: VIA CARADOSSO 9 CAP 20123 - MILANO (MI), p.liv. 11478620963, REA MI - 2605551, PEC: ski02@uniapac.it		PROGETTO / Project IMPIANTO AGROFOTOVOLTAICO DELLA POTENZA DI 12.667 MWp UBICATO NEL COMUNE DI TARANTO LOCALITA' CONTRADA ABBADIA	
SCOPO DOCUMENTO / Utilization Scope ITER AUTORIZZATIVO			
PROGETTISTA / Technical Advisor 		TITOLO / Title Elaborato di inquadramento de lprogetto su carte PAI pericolosità idraulica e geomorfologica	

PROGETTO / Project TARANTO (0491)		CODICE			
GROUP	FUNCTION	TYPE	DISCIPLINE	COUNTRY	TEC.
SCS	DES	RG	EN	IT	AP
TARANTO (0491)		049103000			





- ### LEGENDA
- AREA DI PROGETTO
 - CABINE UTENTE
 - CABINE DI CONSEGNA
 - CAVIDOTTO MT SU STRADA STERRATA
 - CAVIDOTTO MT SU STRADA ASFALTATA
 - PUNTO DI CONNESSIONE PROPOSTO: "Stazione 150 kV Taranto Nord"
 - CABINA DI SEZIONAMENTO
 - AREA DI PERTINENZA OPERE DI RETE/UTENZA
 - LIMITI COMUNALI
- PERICOLOSITÀ GEOMORFOLOGICA
- PG1 - MEDIA E MODERATA
 - PG2 - ELEVATA
 - PG3 - MOLTO ELEVATA

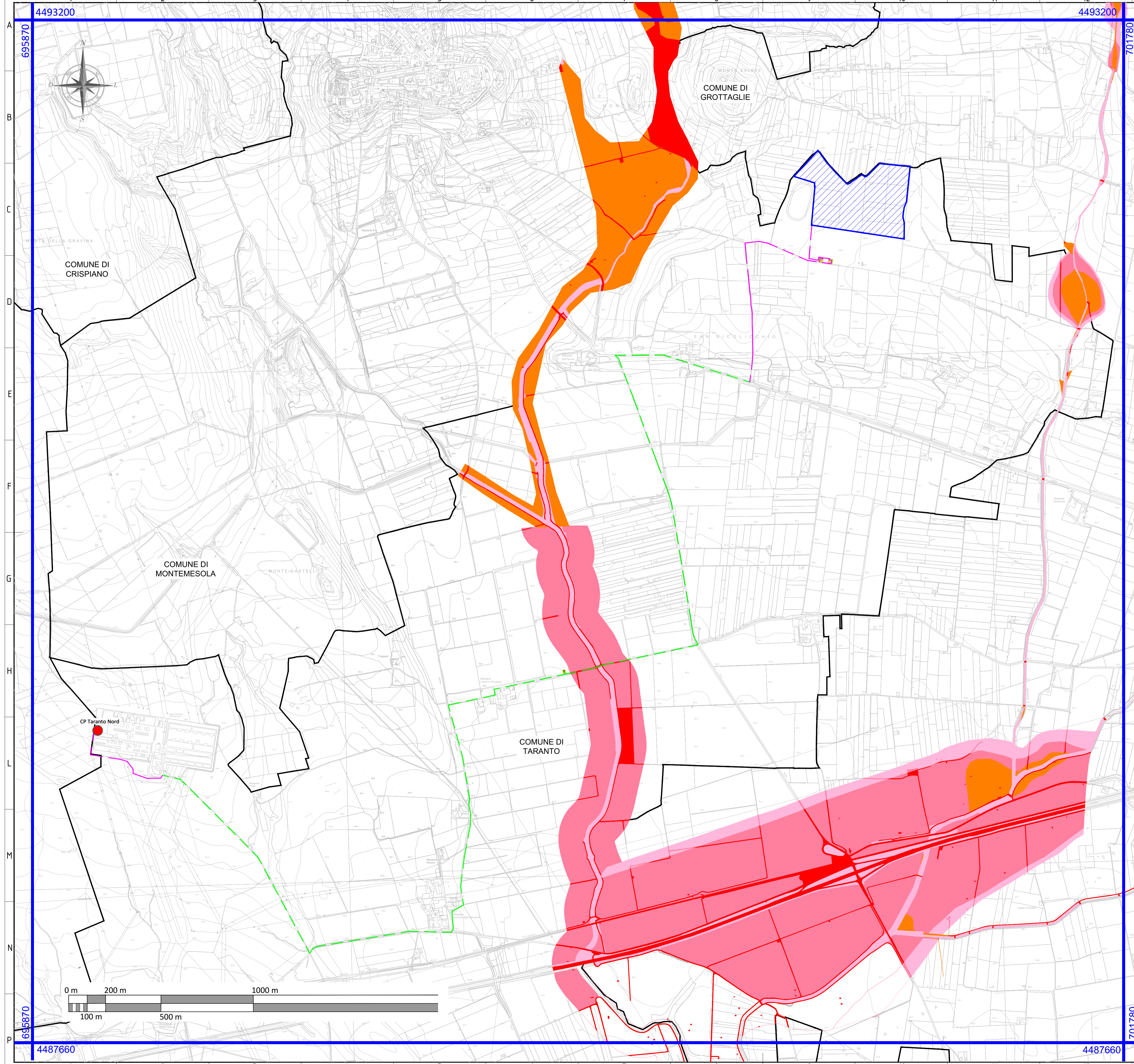


FRONTE: <https://www.distrettoappenninomeridionale.it/>
Sistema di Riferimento: UTM-WGS84, FUSO 33N

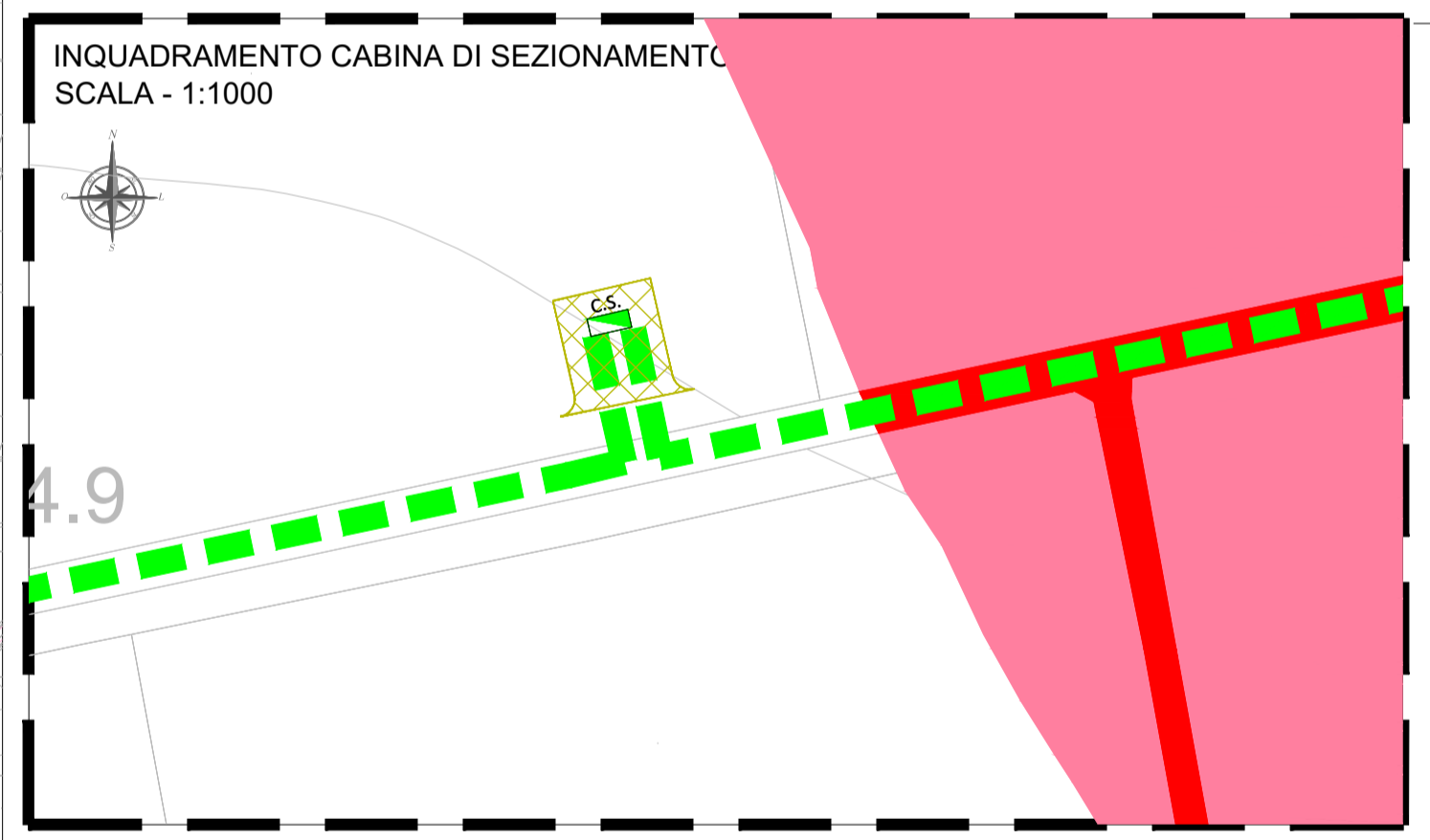
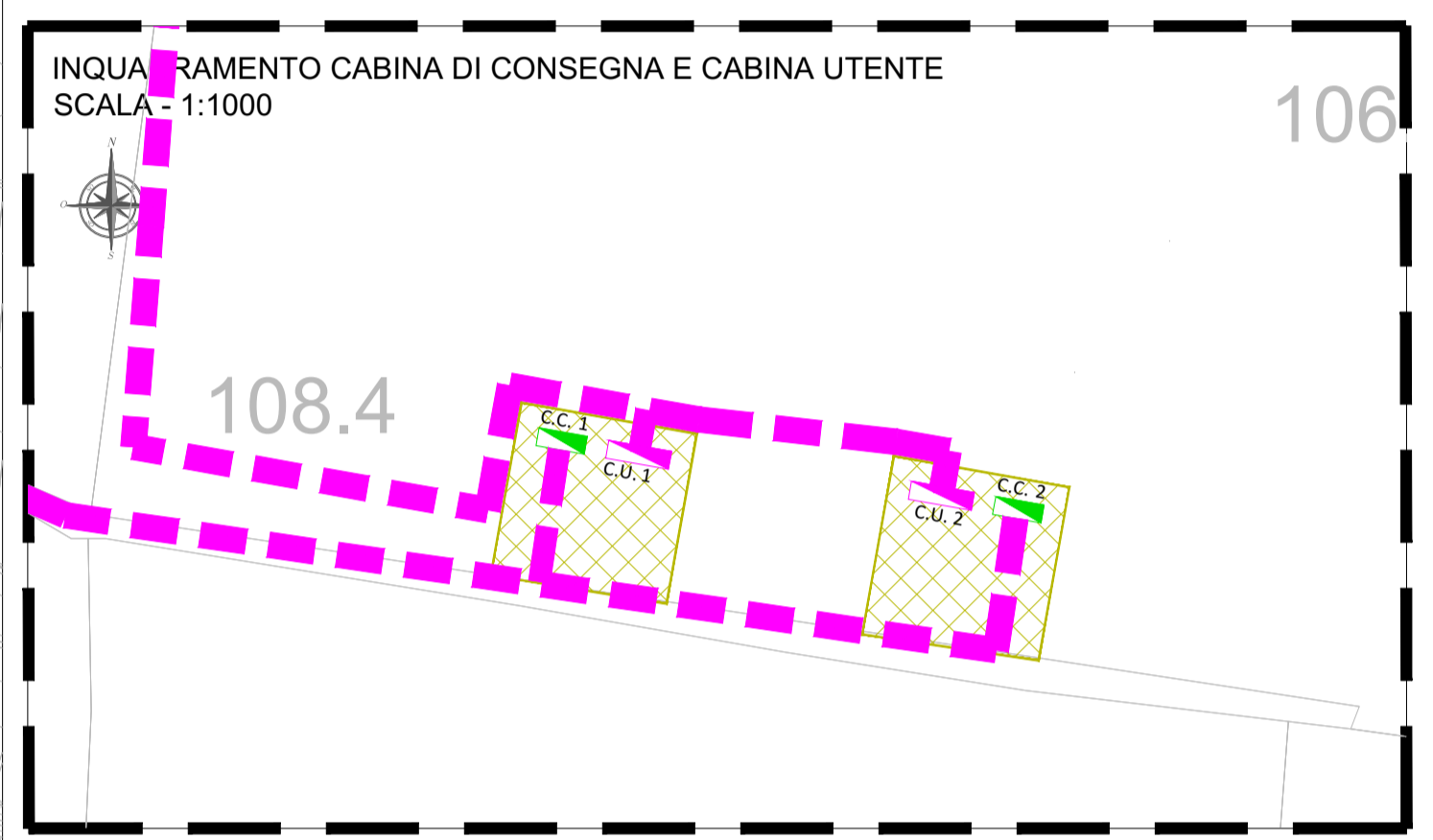
00	24/06/2022	EMMISSIONE	SCS Ingegneria C.CAPITANIO	SCS Ingegneria A.MARTUCCI	SCS Ingegneria A.SERGI
REV.	DATE	DESCRIPTION	PREPARED	CHECKED	APPROVED

DIRETTORE TECNICO / Technical Director ING. ANTONIO SERGI		DATA / Date 24/06/2021	
NOME D'ARCHIVIO / FILE NAME Inquadramento del progetto su PAI		NUMERO FOGLIO DEL DISEGNO / Drawing sheet 2 di 3	
FORMATO DEL DISEGNO / Drawing Format A1		SCALA DEL DISEGNO / Drawing scale 1:10.000	
SOGGETTO PROPONENTE / Proponent SKI 02 S.R.L. sede legale VIA CARADOSSO 9 CAP 20123 - MILANO (MI) p.liv. 11478820963, REA MI - 2605551, PEC: ski02@uniapac.it		PROGETTO / Project IMPIANTO AGROFOTOVOLTAICO DELLA POTENZA DI 12.667 MWp UBICATO NEL COMUNE DI TARANTO LOCALITA' CONTRADA ABBADIA	
PROGETTISTA / Technical Advisor 		TITOLO / Title Elaborato di inquadramento de lprogetto su carte PAI pericolosità idraulica e geomorfologica	

PROGETTO / Project TARANTO (0491)		CODICE	
GROUP	FUNCTION	TYPE	DISCIPLINE
SCS		DESIGNITAP049103000	



- ### LEGENDA
- AREA DI PROGETTO
 - CABINE UTENTE
 - CABINE DI CONSEGNA
 - CAVIDOTTO MT SU STRADA STERRATA
 - CAVIDOTTO MT SU STRADA ASFALTATA
 - PUNTO DI CONNESSIONE PROPOSTO: "Stazione 150 kV Taranto Nord"
 - CABINA DI SEZIONAMENTO
 - AREA DI PERTINENZA OPERE DI RETE/UTENZA
 - LIMITI COMUNALI
- RISCHIO**
- R1
 - R2
 - R3
 - R4



FONTE: <https://www.distrettoappenninomeridionale.it/>
Sistema di Riferimento: UTM-WGS84, FUSO 33N

00	24/06/2022	EMMISSIONE	SCS Ingegneria C.CAPITANIO	SCS Ingegneria A.MARTUCCI	SCS Ingegneria A.SERGI
REV.	DATE	DESCRIPTION	PREPARED	CHECKED	APPROVED

DIRETTORE TECNICO / Technical Director
ING. ANTONIO SERGI

INQUADRAMENTO DEL PROGETTO SU PAI	24/06/2021
FORMATO DEL DISEGNO / Drawing Format A1	NUMERO FOGLIO DEL DISEGNO / Drawing sheet 3 di / of 3

SOGGETTO PROPONENTE / Proponent
SKI 02 S.R.L.
sede legale VIA CARADOSSO 9
CAP 20123 - MILANO (MI)
P.IVA 11478620965, REA MI - 2605551.
PEC: ski02@unapec.it

PROGETTO / Project
**IMPIANTO AGROFOTOVOLTAICO DELLA POTENZA DI 12,667 MWp
UBICATO NEL COMUNE DI TARANTO LOCALITA' CONTRADA ABBADIA**

SCOPO DOCUMENTO / Utilization Scope
ITER AUTORIZZATIVO

PROGETTISTA / Technical Advisor
SCS INGEGNERIA

TITOLO / Title
Elaborato di inquadramento del progetto su carte PAI - rischio

PROGETTO / Project TARANTO (0491)	CODE								
	GROUP	FUNCTION	TYPE	DISCIPLINE	COUNTRY	TEC.	PLANT	PROGRESSIVE	REVISION
	SCS	DES	RG	EN	IT	AP	0491	103	000