

LEGENDA

- AREA DI PROGETTO
- CABINE UTENTE
- CABINE DI CONSEGNA
- CAVIDOTTE MT SU STRADA STERRATA
- CAVIDOTTE MT SU STRADA ASFALTATA
- PUNTO DI CONNESSIONE PROPOSTO: "Stazione 150 kV Taranto Nord"
- CABINA DI SEZIONAMENTO
- AREA DI PERTINENZA OPERE DI RETE/UTENZA
- LIMITI COMUNALI

6.1.1 Componenti geomorfologiche

Ulteriori contesti paesaggistici

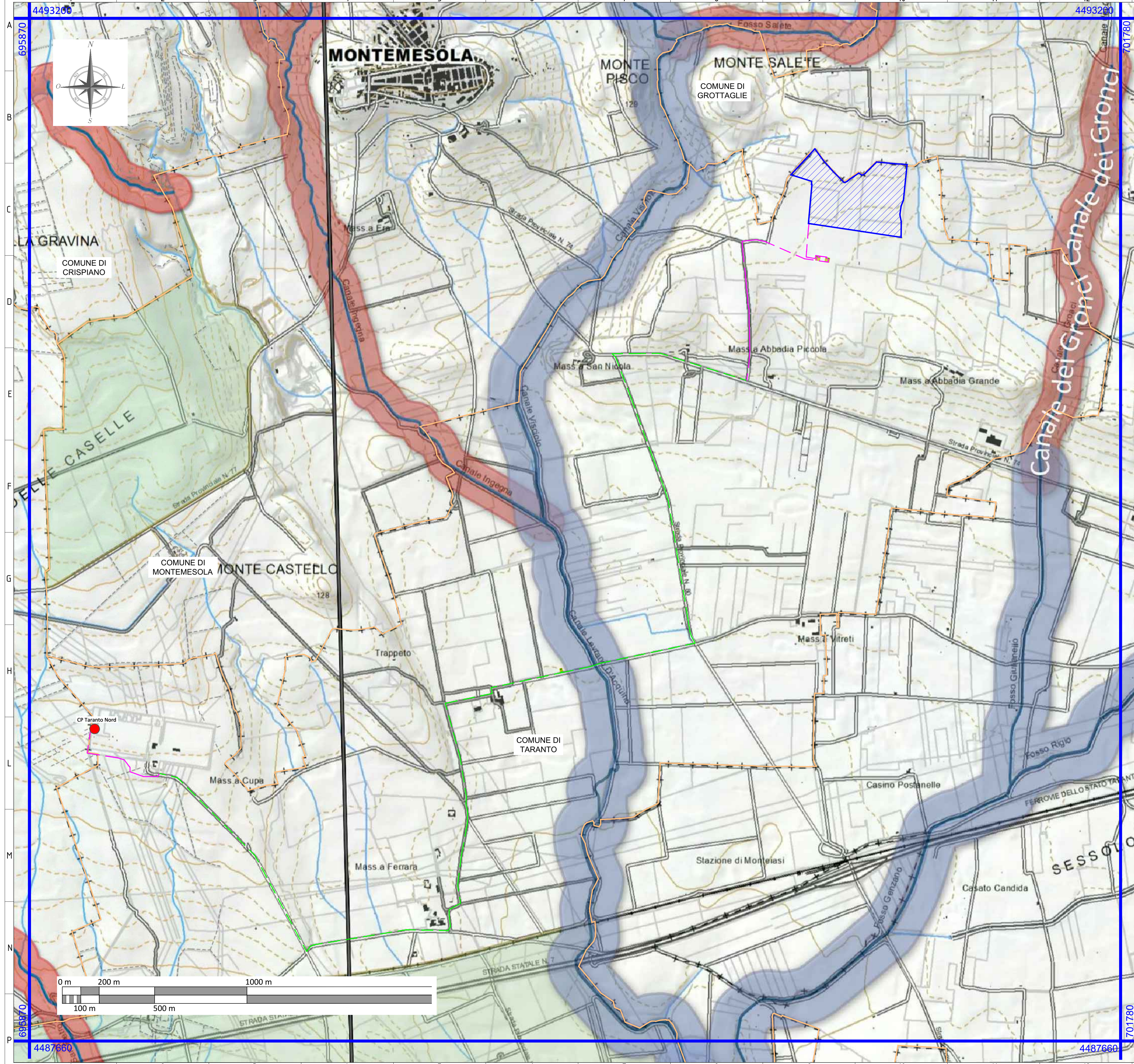
- 00_grotte_punti
- 00_Inghiottoi
- 00_Geositi
- UCP - Inghiottoi (50m)
- UCP - Geositi (100m)
- UCP - Cordoni dunari
- UCP - Doline
- 00_Grotte_catasto_grotte
- UCP - Grotte (100m)
- UCP - Lame e gravine
- UCP - Versanti



00	24/06/2022	EMISSIONE	SCS Ingegneria	SCS Ingegneria	SCS Ingegneria
REV.	DATE	DESCRIPTION	PREPARED	CHECKED	APPROVED
ING. ANTONIO SERGI			Technical Director Sign and Stamp		

NOME D'ARCHIVIO/FILE NAME		DATA / Date	
Inquadramento del progetto su PPTR		24/06/2021	
FORMATO DEL DISEGNO / Drawing Format	SCALA DEL DISEGNO / Drawing scale	NUMERO FOGLIO DEL DISEGNO / Drawing sheet	
A1	1:10.000	1 di 1	
SOGGETTO PROPONENTE / Proponent		PROGETTO / Project	
SKI 02 S.R.L. sede legale VIA CARADOSSO 9 CAP 20123 - MILANO (MI), p.iva 11478620963, REA MI - 2605551, PEC: ski02@unipapec.it		IMPIANTO AGROFOTOVOLTAICO DELLA POTENZA DI 12.667 MWp UBICATO NEL COMUNE DI TARANTO LOCALITA' CONTRADA ABBADIA	
SCOPO DOCUMENTO / Utilization Scope		ITER AUTORIZZATIVO	
PROGETTISTA / Technical Advisor		TITOLO / Title	
SCS INGENGERIA		Elaborato di inquadramento area di progetto su Piano Paesaggistico-Sistema delle Tutele - 6.1.1 - Componenti Geomorfologiche	
PROGETTO / Project		CODE	
TARANTO (0491)	GROUP	FUNCTION	TYPE
SCSDES	RG	ENIT	AP049103500

FONTE: <https://www.sit.puglia.it/>
Sistema di Riferimento: UTM-WGS84, FUSO 33N



LEGENDA

- AREA DI PROGETTO
- CABINE UTENTE
- CABINE DI CONSEGNA
- CAVIDOTTO MT SU STRADA STERRATA
- CAVIDOTTO MT SU STRADA ASFALTATA
- PUNTO DI CONNESSIONE PROPOSTO: "Stazione 150 kV Taranto Nord"
- CABINA DI SEZIONAMENTO
- AREA DI PERTINENZA OPERE DI RETE/UTENZA
- LIMITI COMUNALI

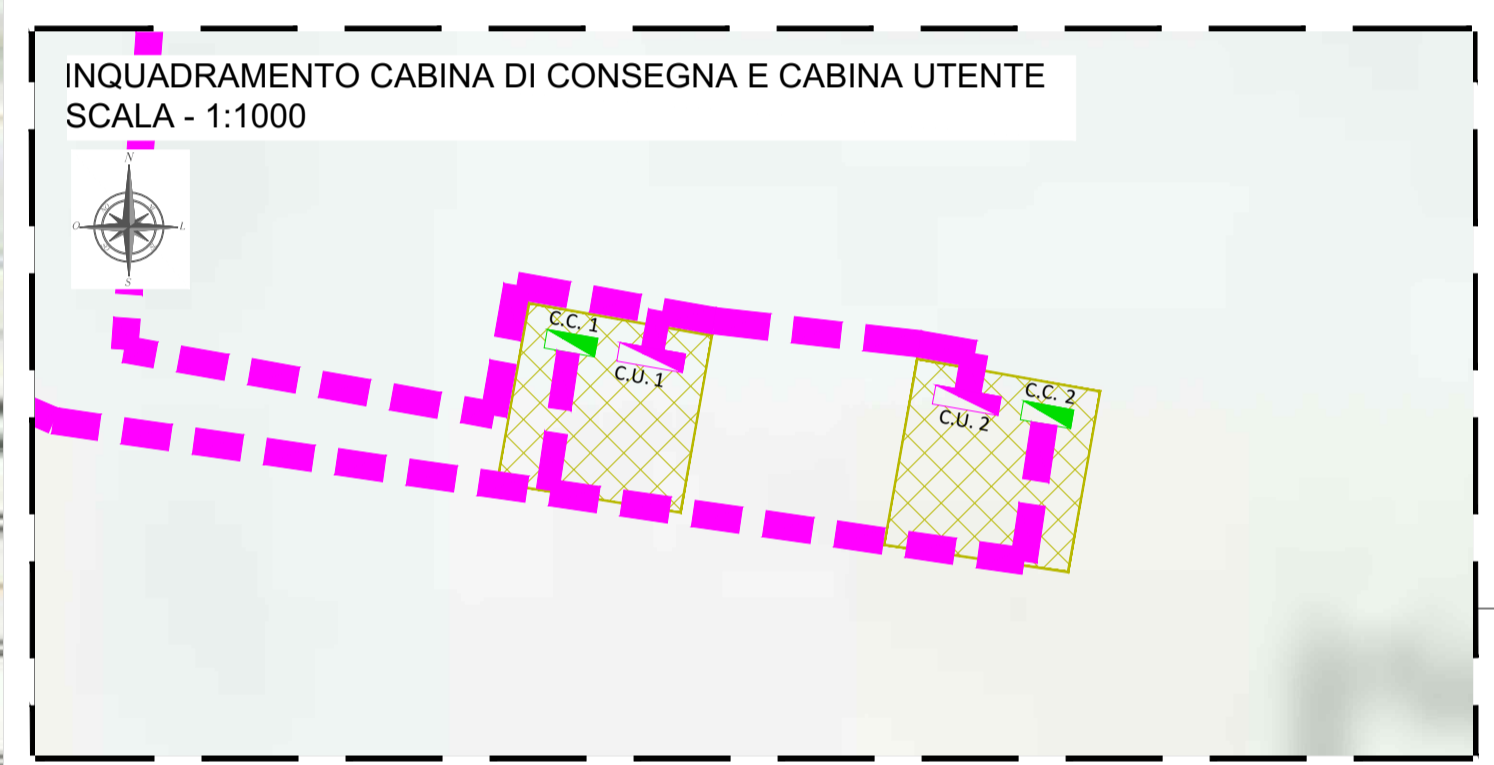
6.1.2 Componenti idrologiche

Beni paesaggistici

- BP - Territori costieri (300m)
- BP - Territori contermini ai laghi (300m)
- BP - Fiumi-torrenti-corsi d'acqua acque pubbliche (150m)

Ulteriori contesti paesaggistici

- UCP - Reticolo idrografico di connessione - R.E.R. (100 m)
- UCP - Sorgenti (25m)
- UCP - Aree soggette a vincolo idrogeologico



FONTE: <https://pugliacon.regione.puglia.it/>
 Sistema di Riferimento: UTM-WGS84, FUSO 33N

00	24/06/2022	EMMISSIONE	SCS Ingegneria	SCS Ingegneria	SCS Ingegneria
REV.	DATE	DESCRIPTION	PREPARED	CHECKED	APPROVED
ING. ANTONIO SERGI			TIMBRE E FIRMA DIRETTORE TECNICO / Technical Director Sign and Stamp		
NOME D'ARCHIVIO / FILE NAME		DATA / Date			
Inquadramento del progetto su PPTR		24/06/2021			
FORMATO DEL DISEGNO / Drawing Format	SCALA DEL DISEGNO / Drawing scale	NUMERO FOGLIO DEL DISEGNO / Drawing sheet			
A1	1:10.000	1 di 1			
SOGGETTO PROPONENTE / Proponent		PROGETTO / Project			
SKI 02 S.R.L. sede legale VIA CARADOSSO 9 CAP 20123 - MILANO (MI) p.iva 11478620963, REA MI - 2605551, PEC: ski02@unipapec.it		IMPIANTO AGROFOTOVOLTAICO DELLA POTENZA DI 12.667 MWp UBICATO NEL COMUNE DI TARANTO LOCALITA' CONTRADA ABBADIA			
		SCOPO DOCUMENTO / Utilization Scope			
		ITER AUTORIZZATIVO			
PROGETTISTA / Technical Advisor		TITOLO / Title			
SCS INGENGERIA		Elaborato di inquadramento area di progetto su Piano Paesaggistico-Sistema delle Tutele - 6.1.2 - Componenti Idrogeologiche			
PROGETTO / Project		CODICE			
TARANTO (0491)		GROUP	FUNCTION	TYPE	DISCIPLINE
		COUNTRY	TEC.	PLANT	PROGRESSIVE
		REVISION			
		SCSDES RG ENIT AP049103500			

