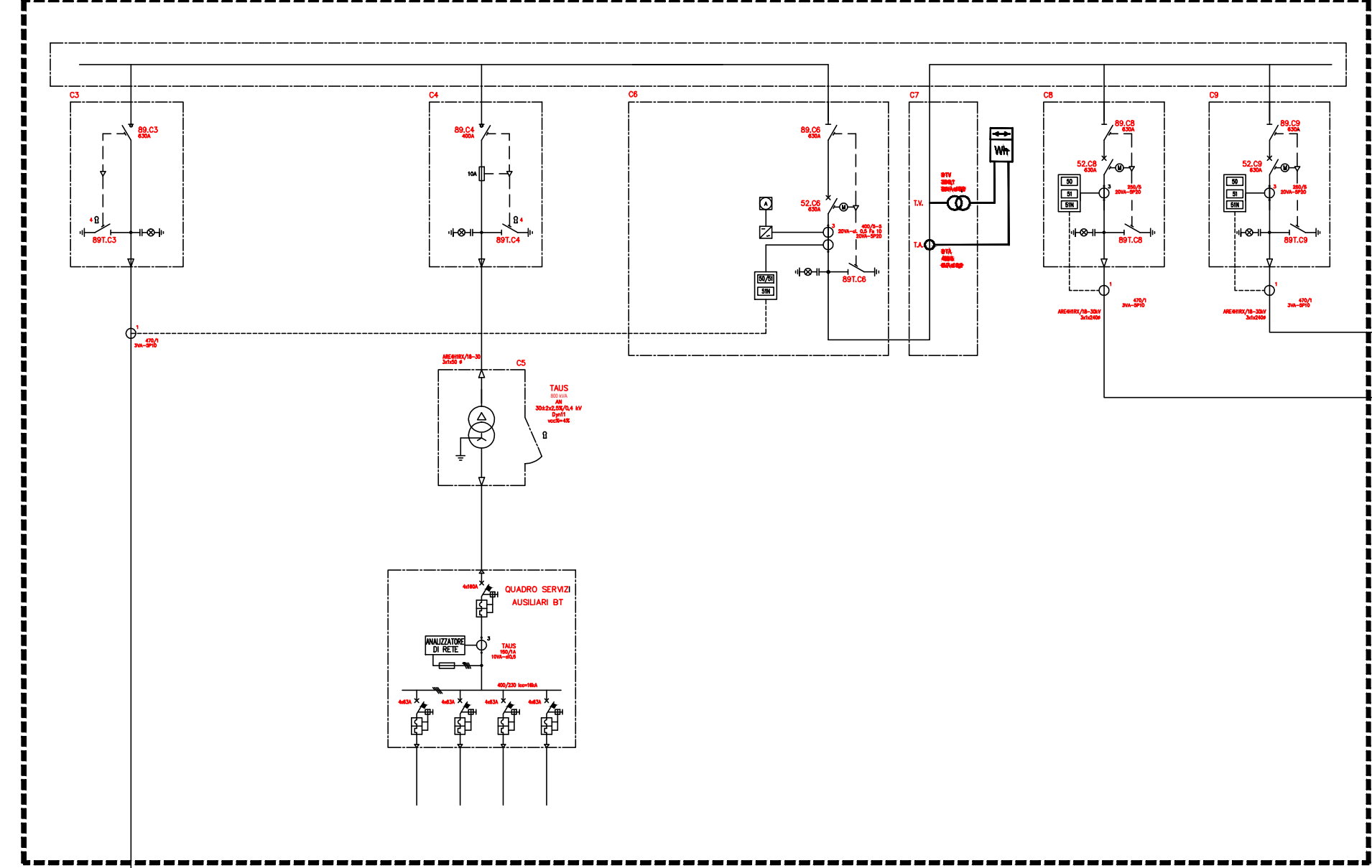
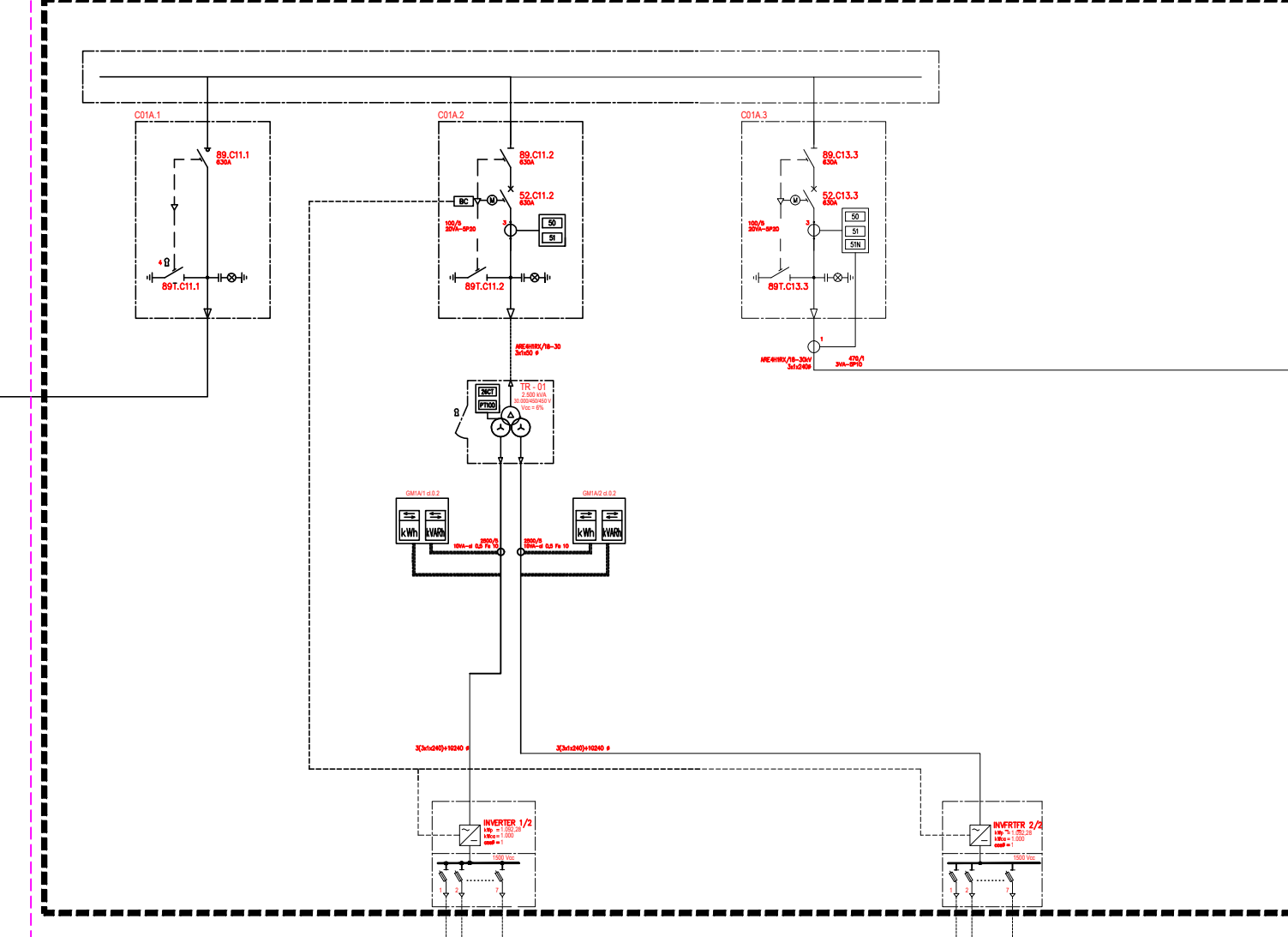


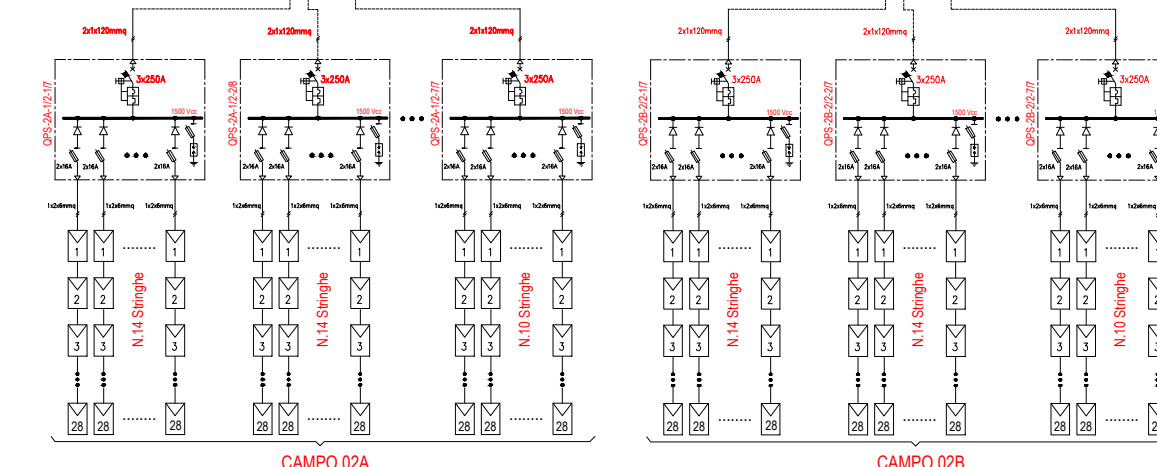
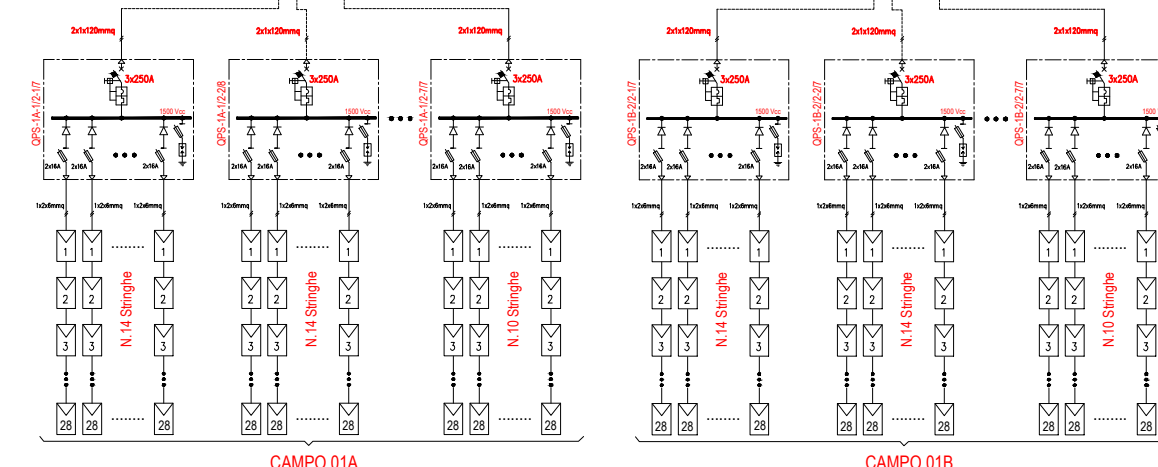
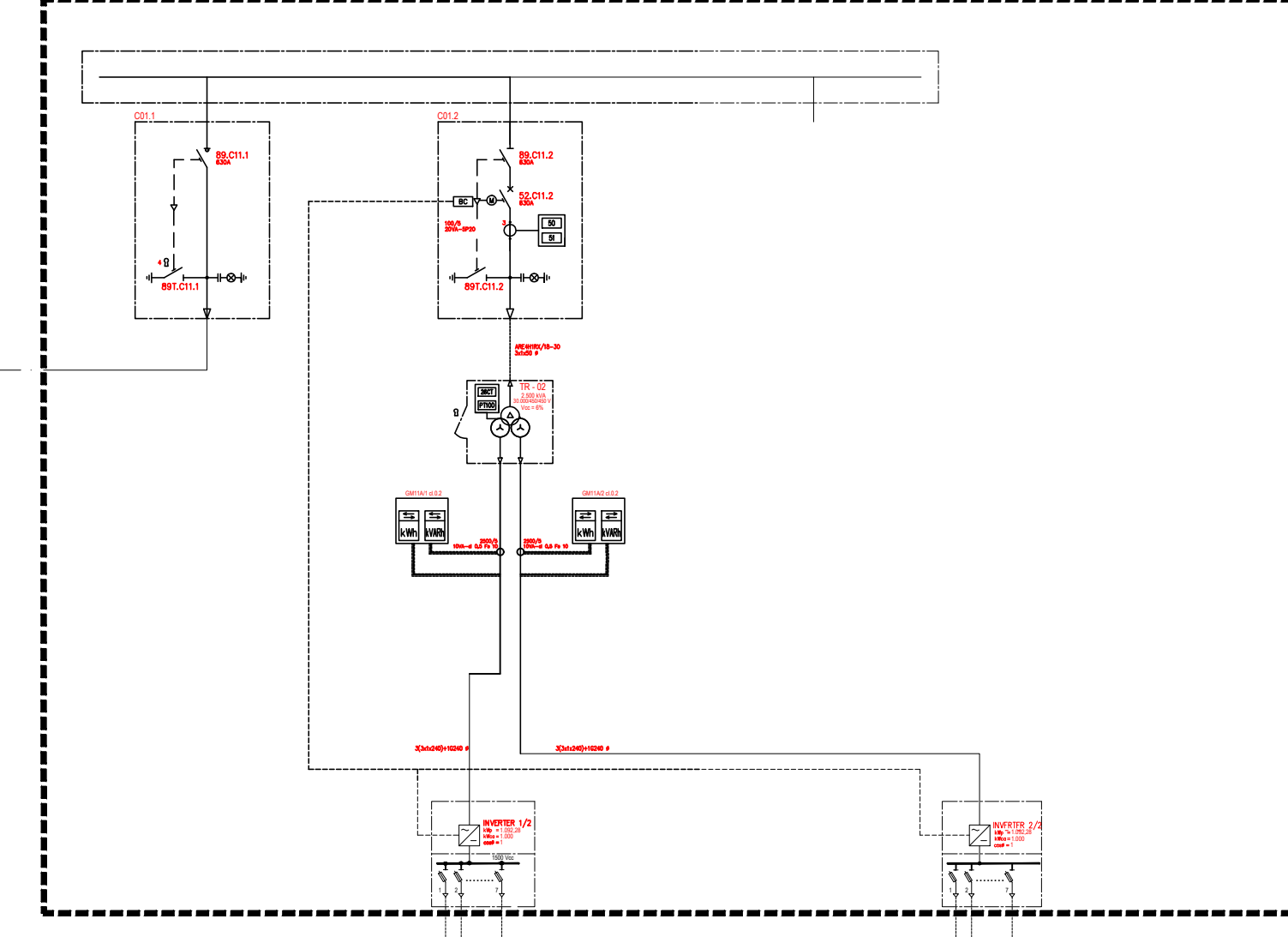
CABINA DI CONSEGNA (PARALLELO SOTTOCAMPI A e B)



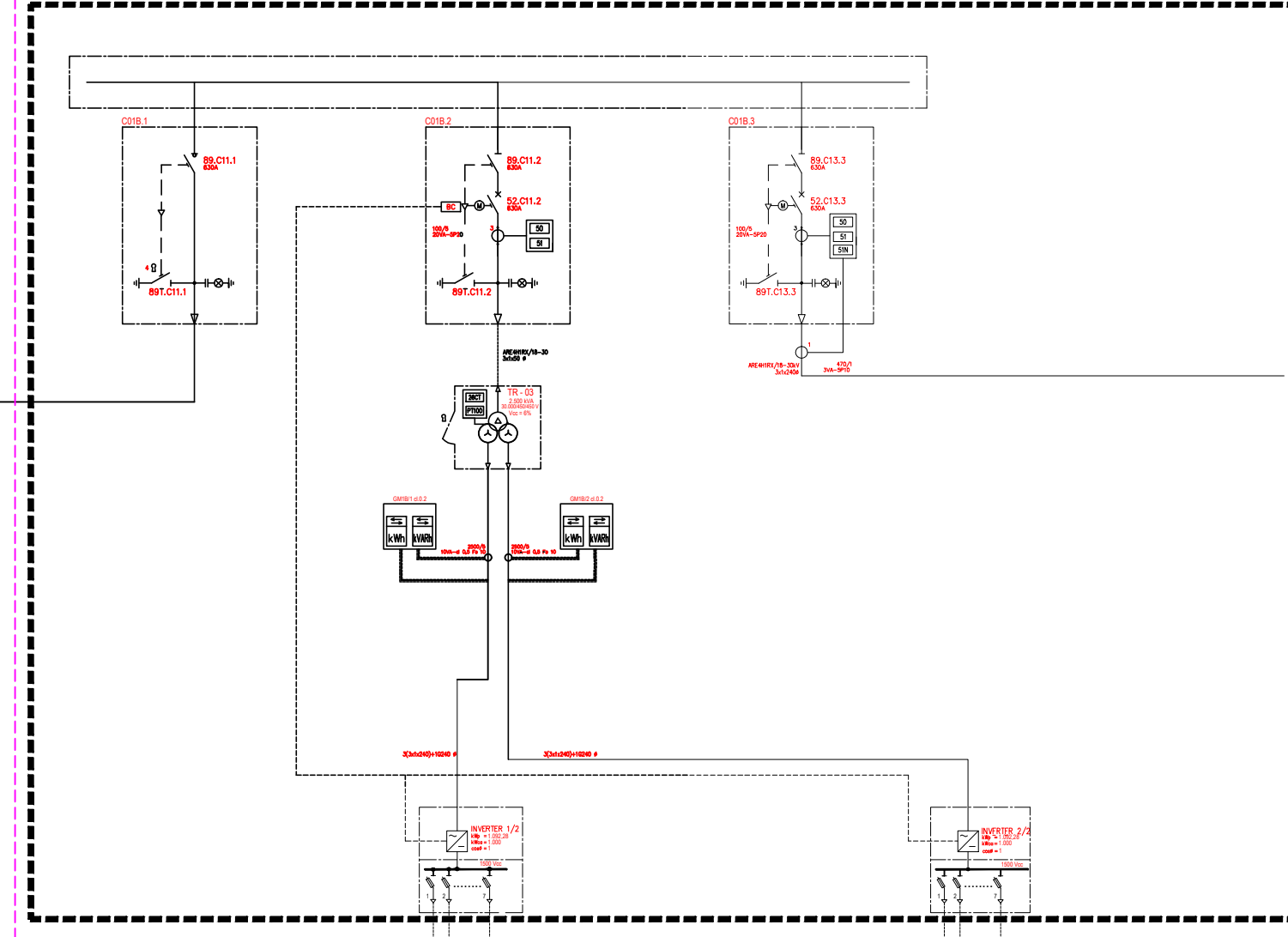
IMPIANTO FOTOVOLTAICO (Totale n. 19 Cabine)
CABINA 01



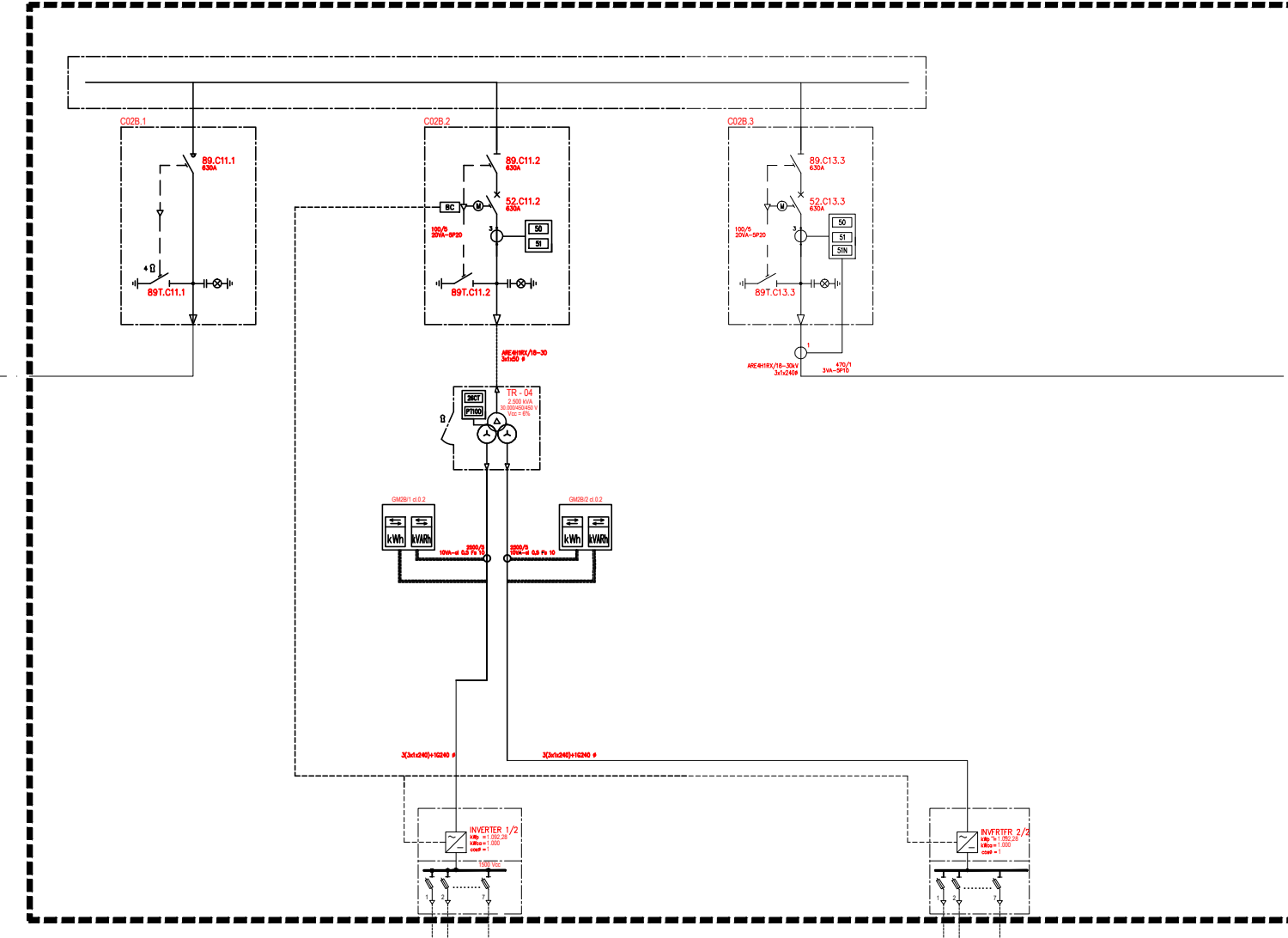
CABINA 02



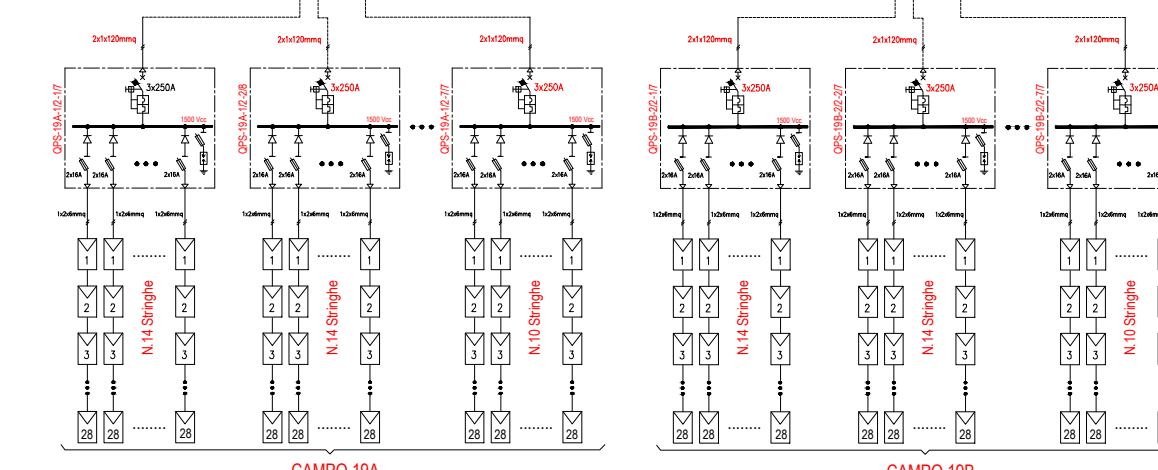
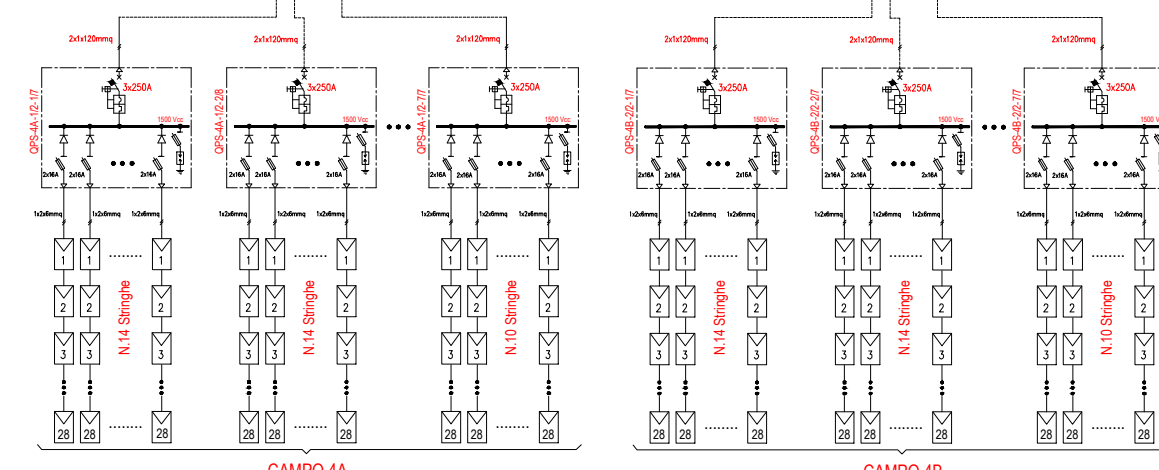
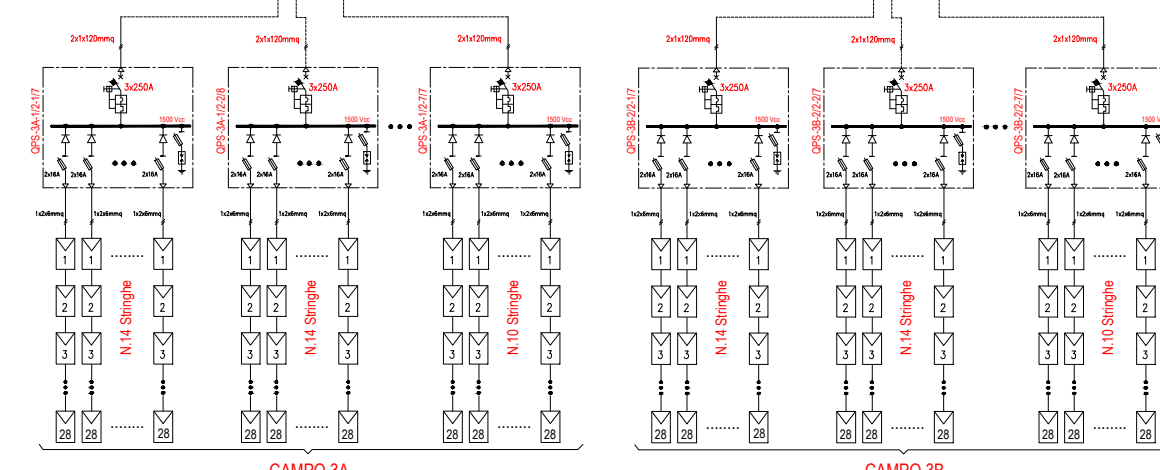
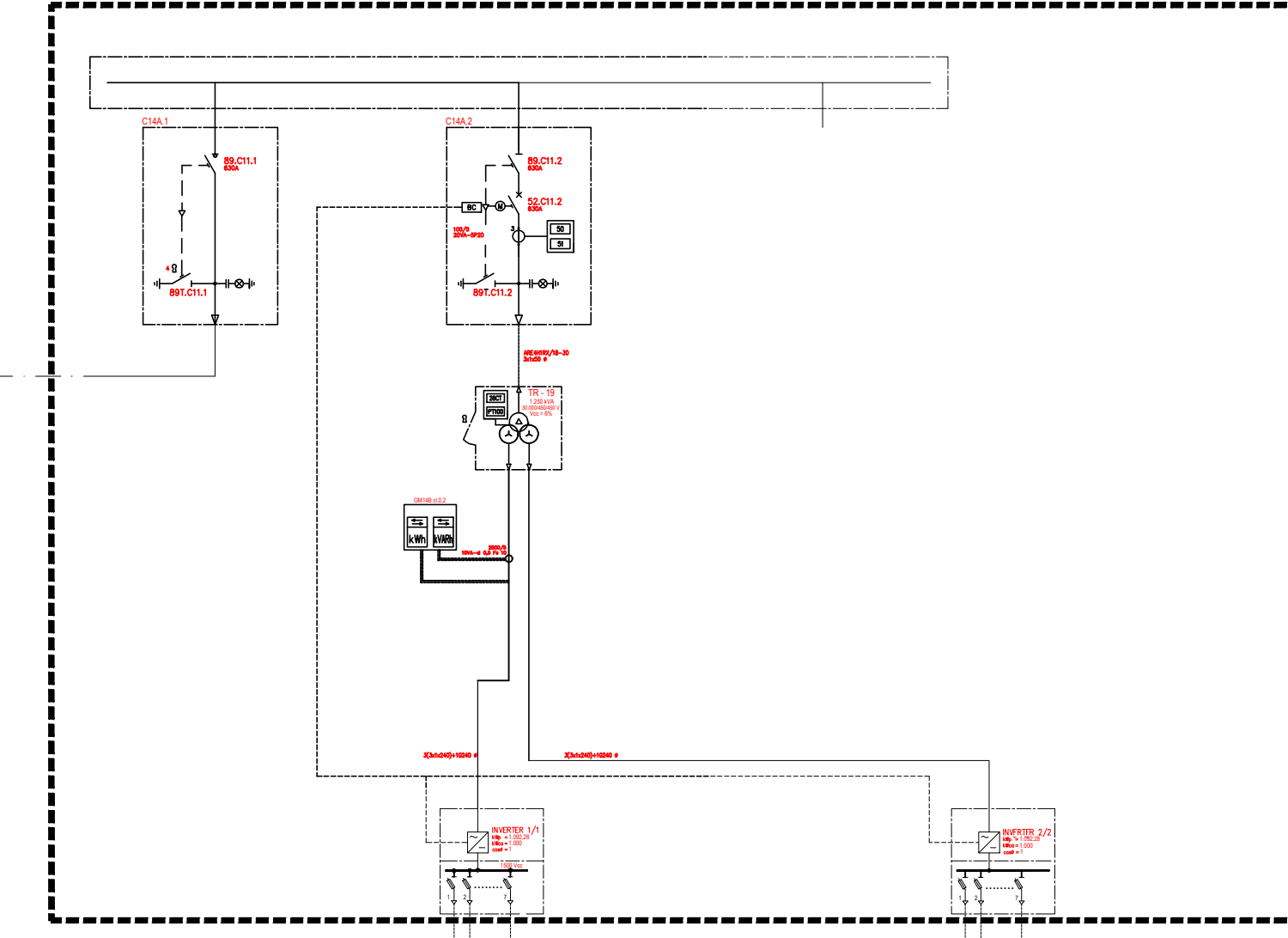
CABINA 03



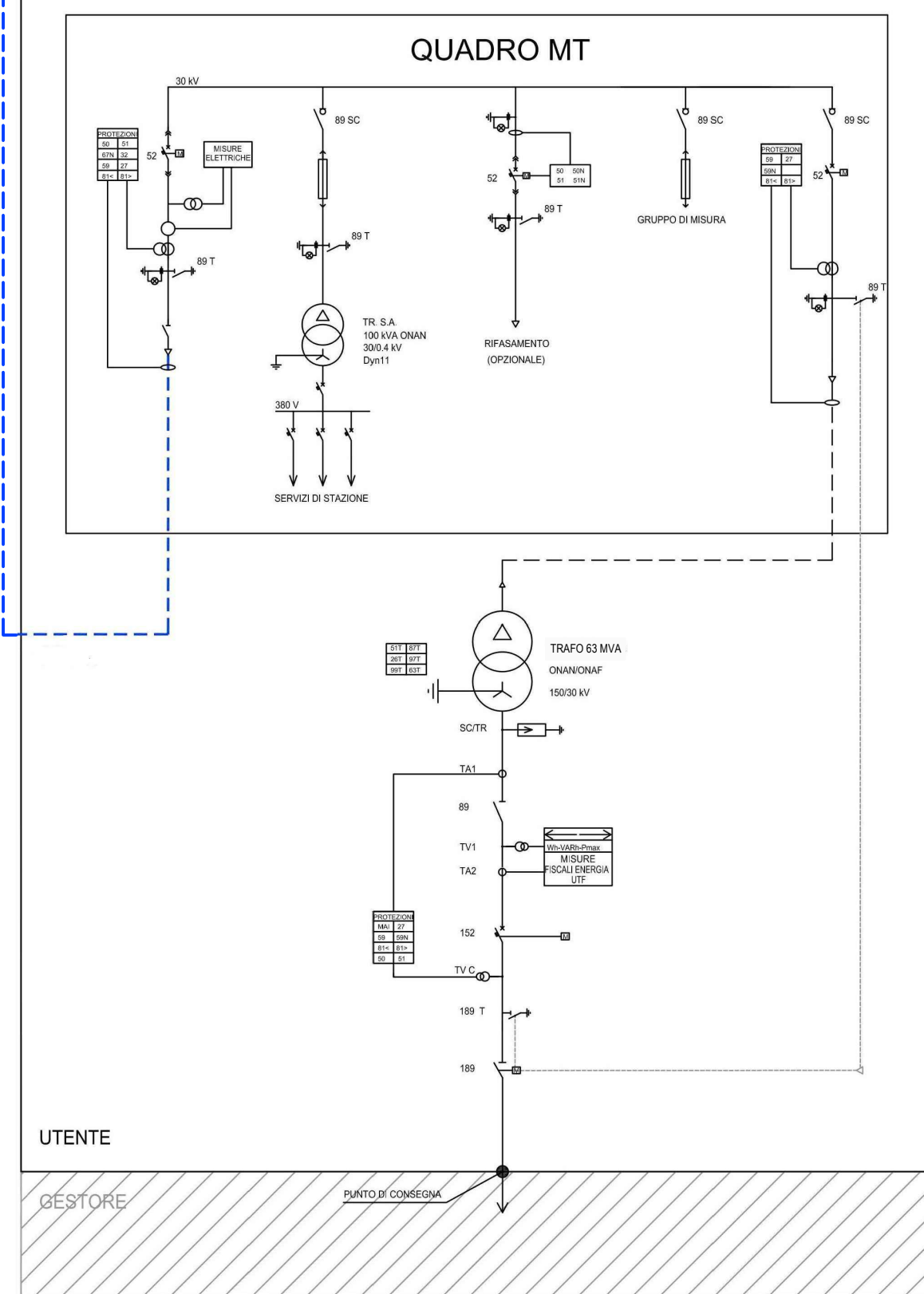
CABINA 04



CABINA 19



STAZIONE DI CONSEGNA 150/30 kV



-LEGENDA-

SIMBOLO	DESCRIZIONE	SIMBOLO	DESCRIZIONE	SIMBOLO	DESCRIZIONE
	GENERATORE FOTOVOLTAICO		AMPEROMETRO-VOLTMETRO		TRASFORMATORE
	DIGDO DI FINE STRINGA		INTERRUTTORE		TRASFORMATORE VOLTMETRICO
	SCARICATORE		SEZIONATORE CONTROSBARRA		SEGNALATORE PRESENZA TENSIONE
	SEZIONATORE SOTTO CARICO CON FUSIBILE		RESISTENZA		RELE' DI MASSIMA CORRENTE A DUE SOGLIE
	INTERRUTTORE AUTOMATICO MAGNETOTERMICO		BATTERIA CC		RELE' DI MINIMA E MASSIMA TENSIONE
	SEZIONATORE A VUOTO		CONVERTITORE DI MISURA		RELE' DI MASSIMA TENSIONE DV-601
	CONTATTATORE		TRASDUTTORE 4-20mA		RELE' DI MASSIMA E MINIMA FREQUENZA
	SEZIONATORE SOTTO CARICO		RELE' DI CORRENTE DIFFERENZIALE		RELE' DIREZIONALE DI TERRA
	SEZIONATORE CON FUSIBILE		RELE' BLOCCANTE DI TENSIONE		RELE' DI BLOCCO CON RIARMO MANUALE
	INTERRUTTORE ISOLATO IN SP2 O SOTTOVUOTO		RELE' BUCHHOLZ		BOBINA A MANCANZA TENSIONE
	SEZIONATORE CONTROSBARRA		RELE' LIVELLO OLIO TRASF.		BOBINA DI CHIUSURA
	GRUPPO DI CONVERSIONE CC/CA		RELE' MASSIMA CORRENTE DIREZIONALE		BOBINA DI APERTURA
	SHUNT		MANCATA APERTURA INTERRUTTORE		RELE' DI CIRCUITO A TERRA
	FUSIBILE		VARIATORE SOTTO CARICO		RELE' TERMICO DI PROTEZIONE

NOTE

1) LE CARATTERISTICHE COSTRUTTIVE E FUNZIONALI DEL PANNELLO DI PROTEZIONI E CONTROLLO PT SARANNO IN ACCORDO A QUANTO PRESCRITTO NELLA NORMA CEI 0-16

COMUNE DI ACQUAVIVA DELLE FONTI

CITTA' METROPOLITANA DI BARI REGIONE PUGLIA

REALIZZAZIONE DI UN IMPIANTO AGROVOLTAICO CONNESSO ALLA RETE ED INTEGRATO CON UN SISTEMA DI ACCUMULO DELLA POTENZA DI PICCO PARI A 33.496,32 kW E POTENZA IN IMMISSIONE PARI A 45.000,00 kW

Denominazione Impianto: **IMPIANTO ACQUAVIVA 1**

Ubicazione: **Comune di Acquaviva delle Fonti (BA) Contrada Borgo - Strada Vicinale Montevella**

ELABORATO **029400** SCHEMA ELETTRICO DI CONNESSIONE ALLA RETE E SCHEMA ELETTRICO UNIFILARE

Cod. Doc: **AC021_029400_D**

Progettato	ATOM S.p.A.	Scale	1:1000	PROGETTO
Disegnato	Projet - Commissioning - Consulting	Data	17/01/2022	Approvato
Verificato	Via di Villa Reale, 23			Autografo
	00153 ROMA, Italy			
	P. IVA 0207002026			

Richiedente: **CCEN ACQUAVIVA S.p.A.** Piazza Walter Van Vogelweide, 8 38100 Bolzano (BZ) P.IVA 03115170216

Tecnici: **Dott. Ing. Luca Fenucci Pompa** Iscritto al n. 4344 dell'Albo dell'Ordine degli Ingegneri della Provincia di Fermo

Revisione	Data	Descrizione	Prodotto	Approvato	Autografo
01	17/01/2022	Progetto Definitivo	F.P.L.	F.P.L.	F.P.L.
02					
03					
04					

Il Tecnico: **Dott. Ing. Luca Fenucci Pompa**

Il Richiedente: **CCEN ACQUAVIVA S.p.A.**