



Presidenza del Consiglio dei Ministri

Dipartimento di Protezione Civile

Struttura di Missione - D.P.C.M. 15 Giugno 2007 O.P.C.M. 19 Marzo 2008



REGIONE AUTONOMA DELLA SARDEGNA

Assessorato dei Lavori Pubblici

UFFICIO DEL COMMISSARIO DELEGATO
Dott. Guido BERTOLASO

STRUTTURA DI MISSIONE
Dott. Ing. Raniero FABRIZI

REVISIONI

N°	data	redatto	contr.	approv.	Motivo della revisione
0	08/08/08	Cardinali	Marchettini	Policicchio	Emissione
1					
2					
3					

PROG. N° B279.A.001

DIS. N°

DATA 21/11/2008

SCALA ---

**NUOVA STRADA TIPO B (4 CORSIE)
SASSARI - OLBIA**
(SVINCOLO S.S. 131 BIVIO PLOAGHE - S.S. 597 - S.S. 199)

PROGETTO PRELIMINARE
STUDIO D'IMPATTO AMBIENTALE

TITOLO :

**Vol. 5 – Quadro di riferimento ambientale
Aria e clima**
Appendice 3: Mappe di isoconcentrazione – ante e post operam – Tronco 2

ALLEGATO
N°

IL PROGETTISTA

A.T.I.:



C. LOTTI & ASSOCIATI
SOCIETA' DI INGEGNERIA S.p.A. – ROMA

STUDIO ASSOCIATO
Ing. F. COCCO / Ing. P.A. TROMBINO

**REGIONE AUTONOMA DELLA SARDEGNA
ASSESSORATO AI LAVORI PUBBLICI - SERVIZIO VIABILITÀ**

**PROGETTO PRELIMINARE DELLA NUOVA STRADA
TIPO B (4 CORSIE) SASSARI – OLBIA
(SVINCOLO S.S. 131 BIVIO PLOAGHE – S.S. 597 – S.S. 199)**

**STUDIO D'IMPATTO AMBIENTALE
AI SENSI DEL D. LGS. 152/06 COSÌ COME MODIFICATO IN BASE AL D.LGS 4/2008**

VOL. 5

QUADRO DI RIFERIMENTO AMBIENTALE

ARIA E CLIMA

Appendice 3: Mappe di isoconcentrazione, ante e post operam – Tronco 2

N° PROGETTO: B279.A.001			N° ALLEGATO:		
0	08/08/2008	EMISSIONE	CARDINALI	MARCHETTINI	POLICICCHIO
1					
2					
3					
4					
<i>revisione</i>	<i>data</i>	<i>descrizione</i>	<i>redatto</i>	<i>controllato</i>	<i>approvato</i>

CO tronco 2
ante - caso prevalente

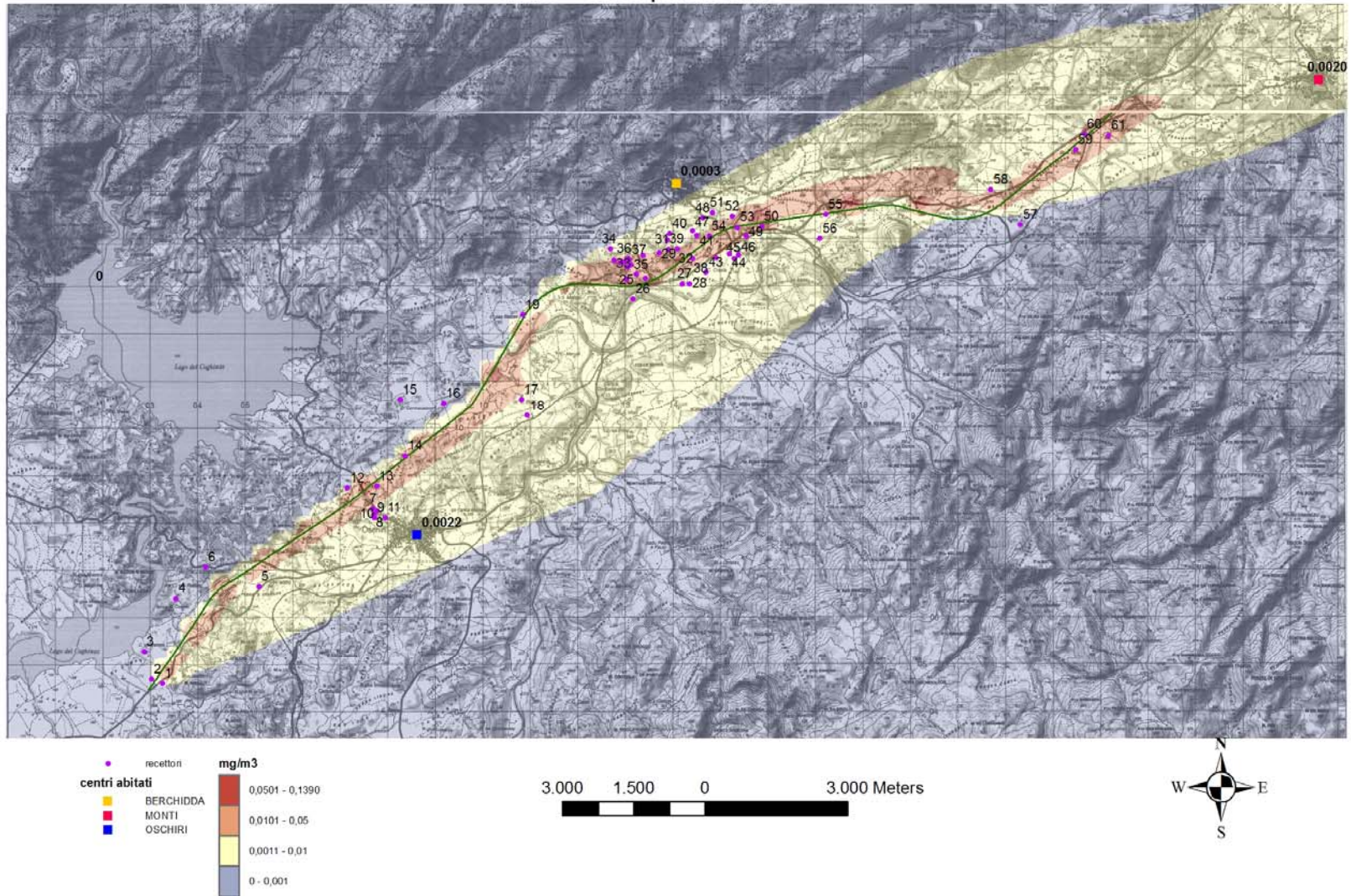


Figura 1: CO) Tronco 2 – ante operam – caso prevalente

NO2 tronco 2
ante - caso prevalente

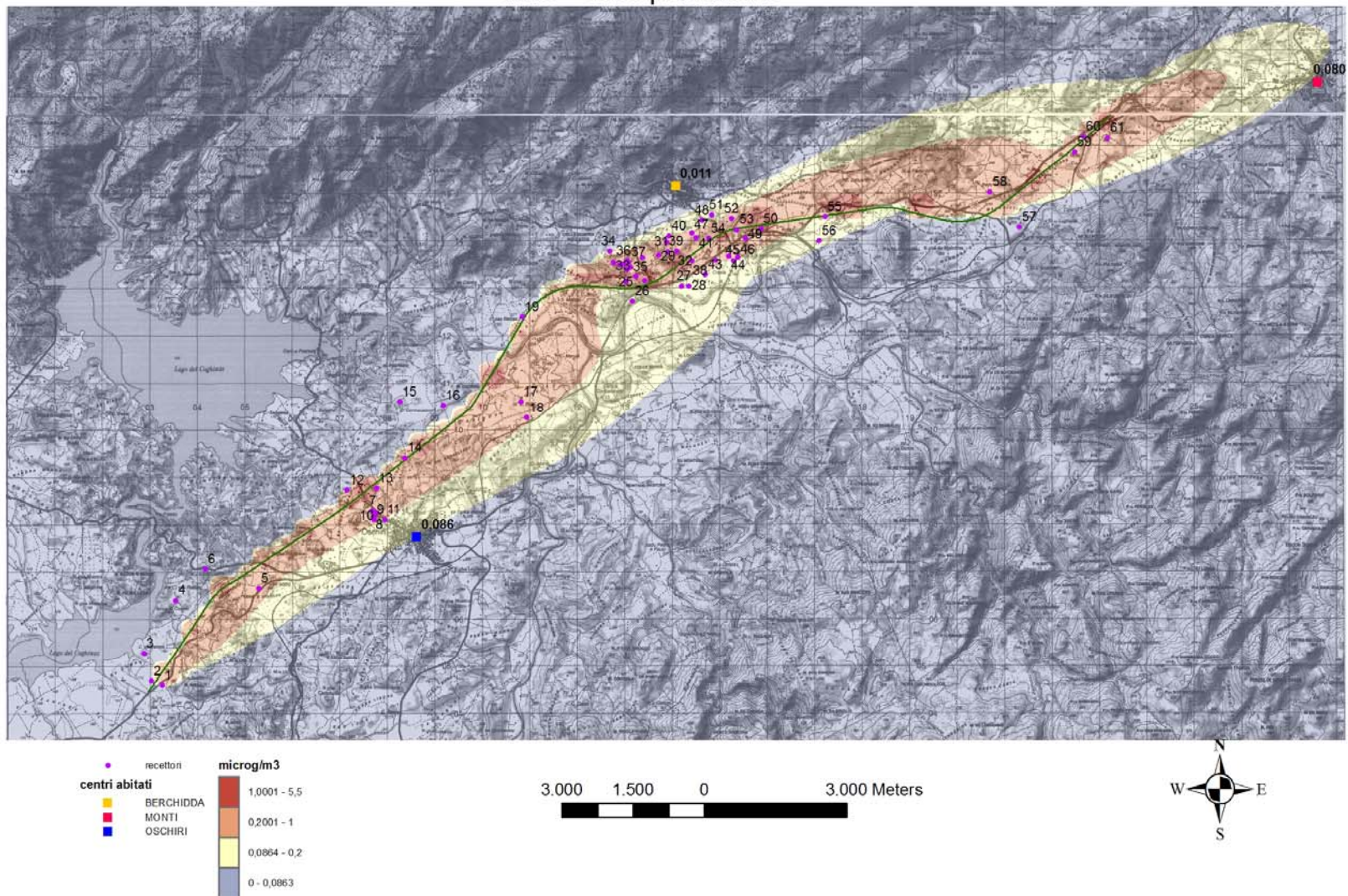


Figura 2: NO2) Tronco 2 – ante operam – caso prevalente

PM10 tronco 2
ante - caso prevalente

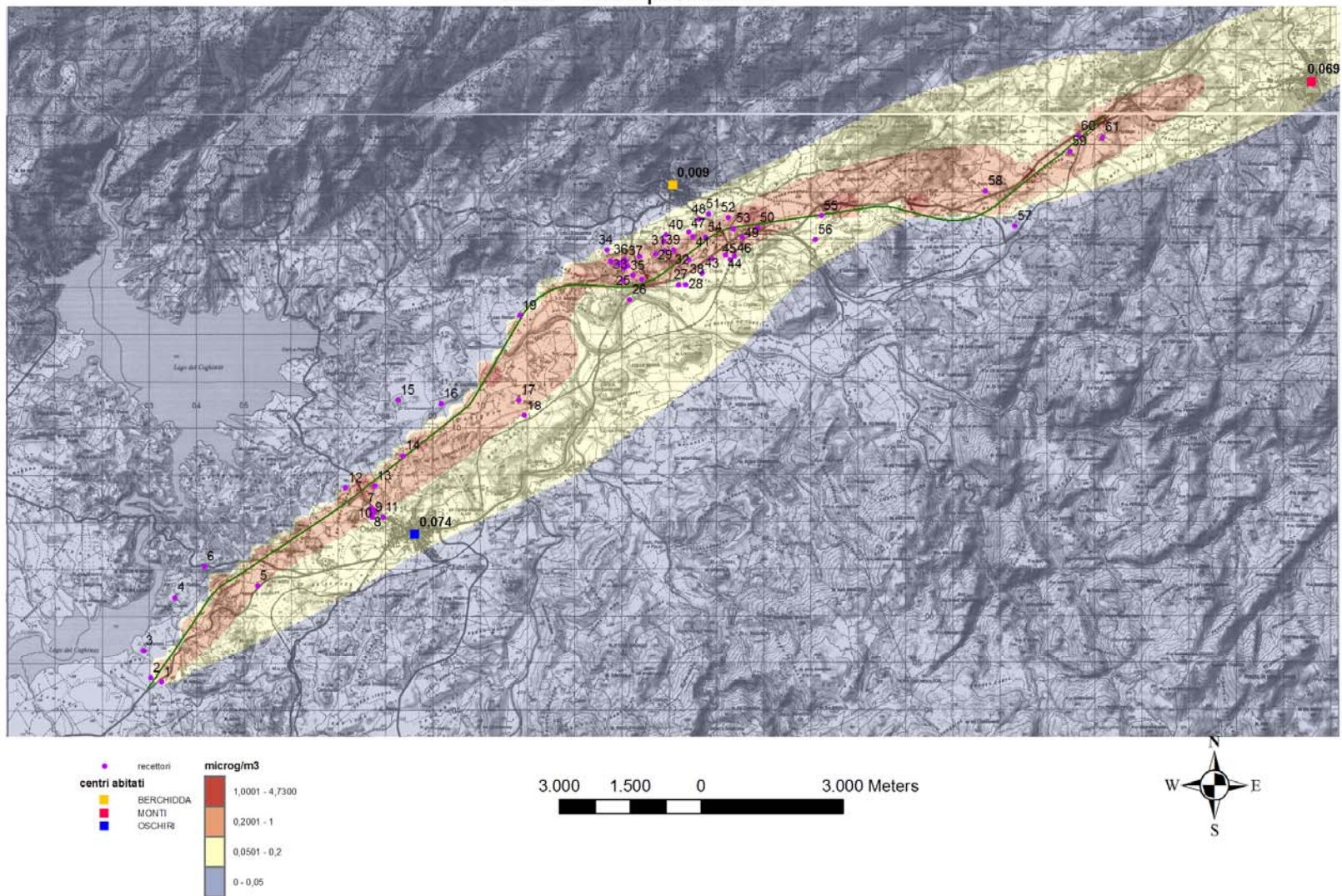


Figura 3: PM10) Tronco 2 – ante operam – caso prevalente

Benzene tronco 2 ante - caso prevalente

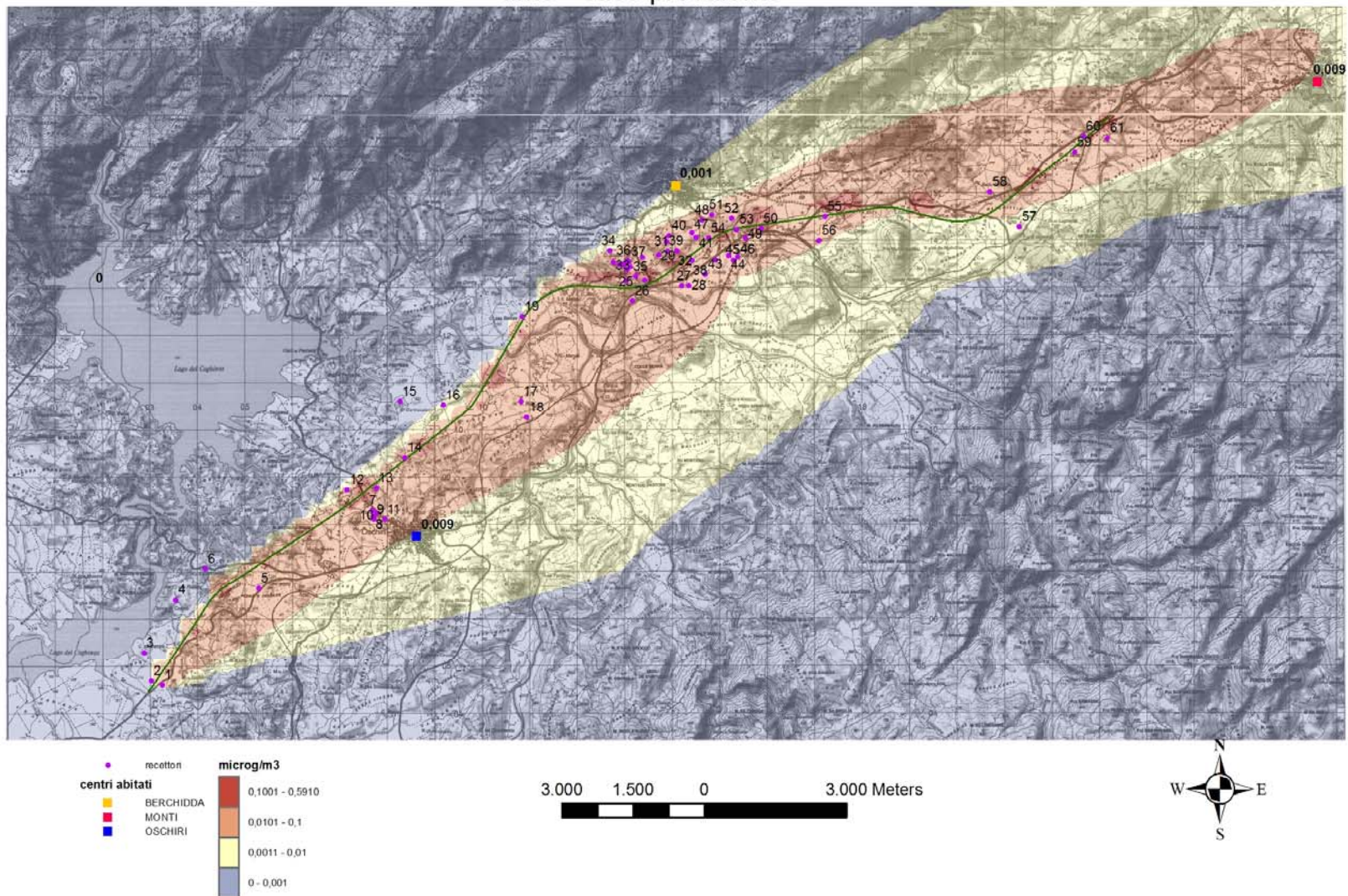


Figura 4: BENZENE) Tronco 2 – ante operam – caso prevalente

CO tronco 2
post - caso prevalente

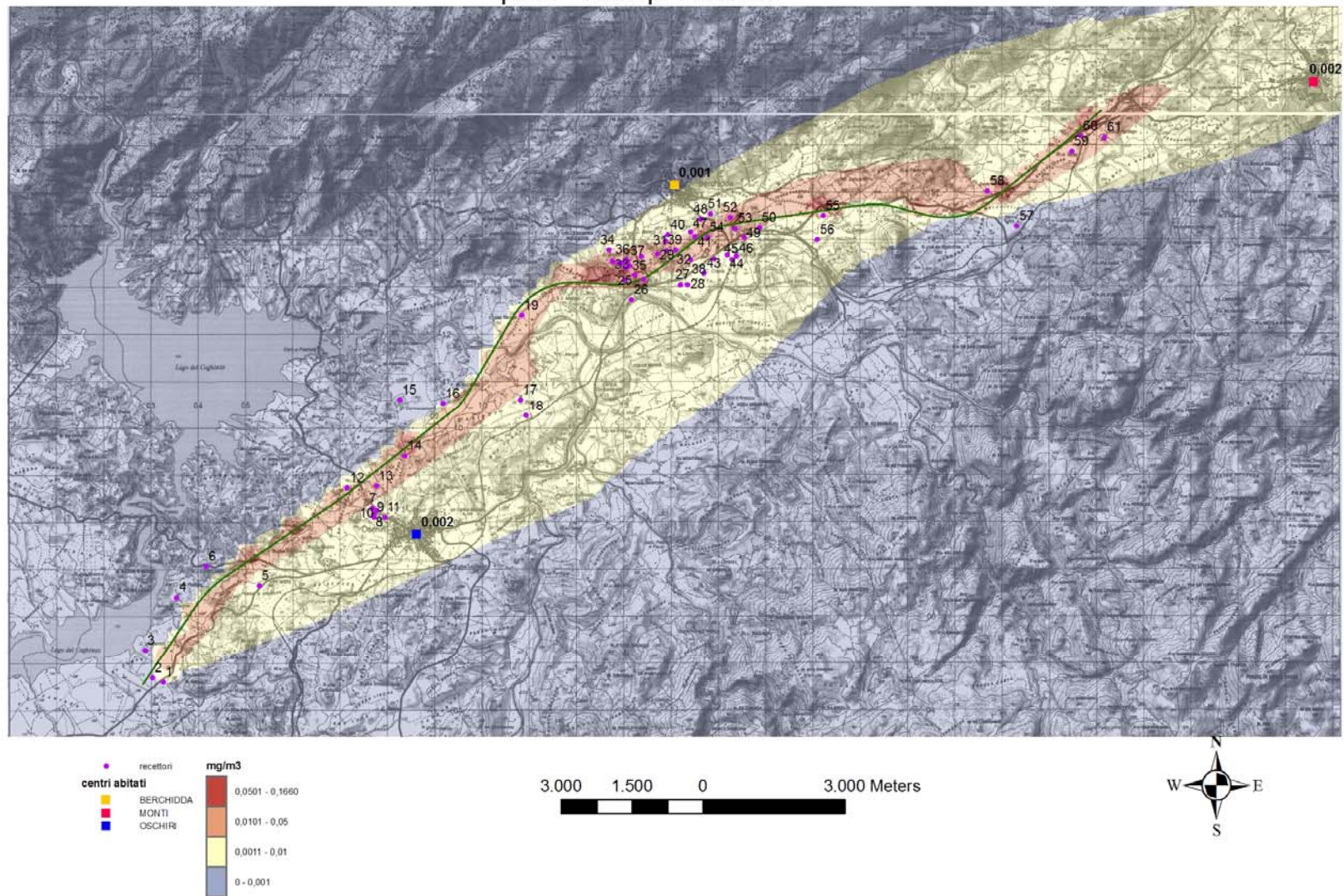


Figura 5: CO) Tronco 2 – post operam – caso prevalente

NO₂ tronco 2
post - caso prevalente

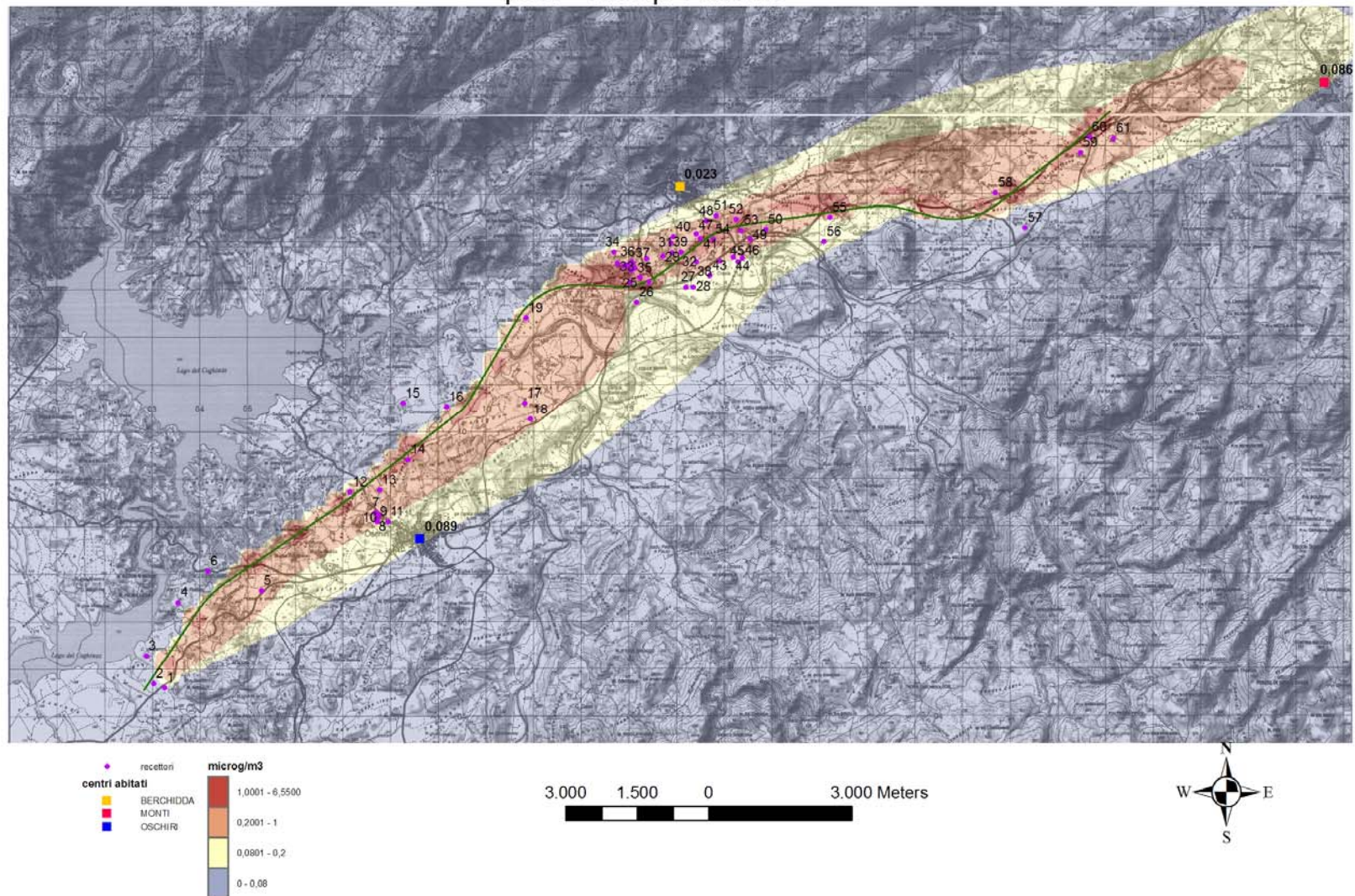


Figura 6: NO₂) Tronco 2 – post operam – caso prevalente

PM10 tronco 2
post - caso prevalente

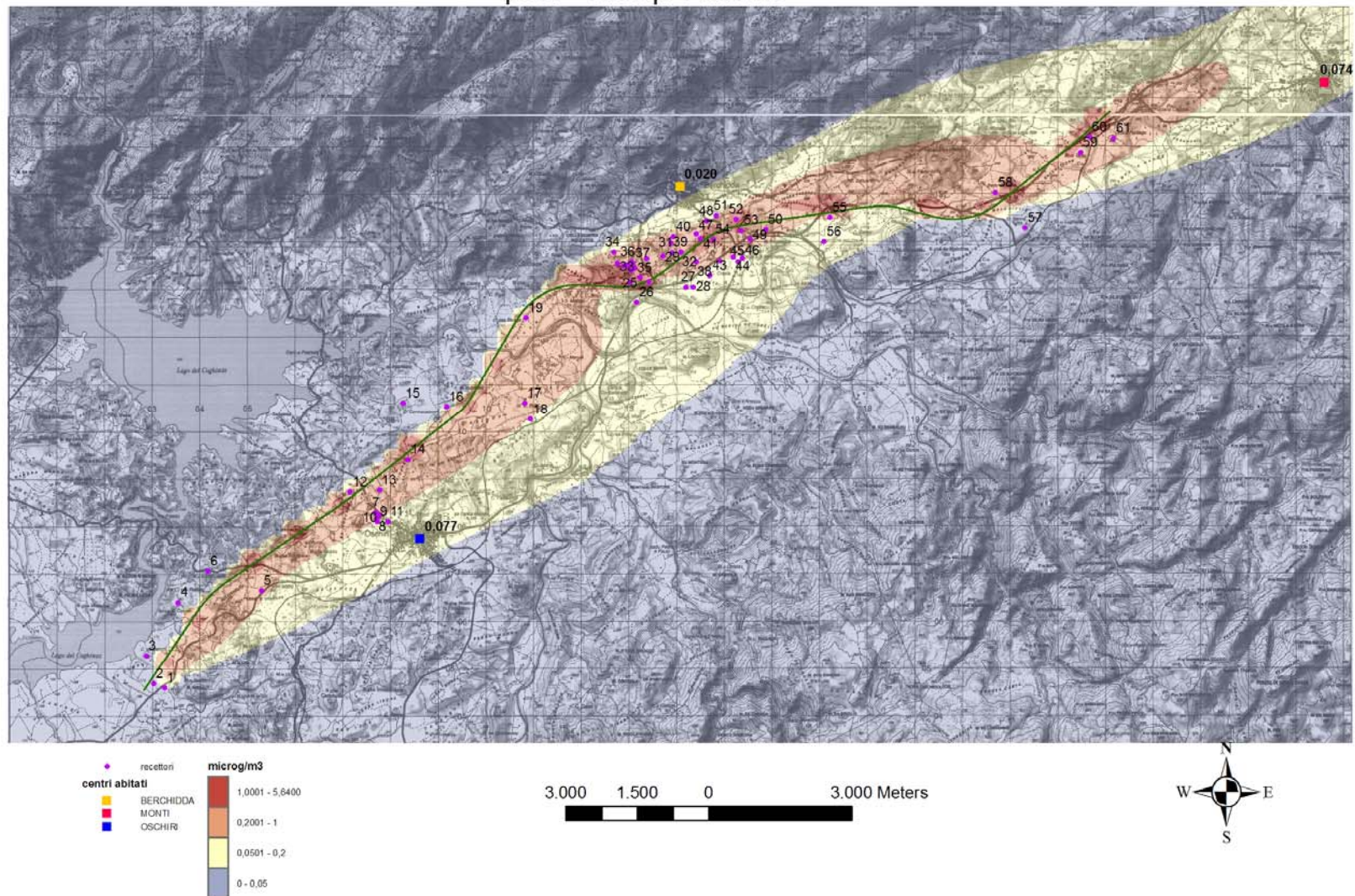


Figura 7: PM10) Tronco 2 – post operam – caso prevalente

Benzene tronco 2 post - caso prevalente

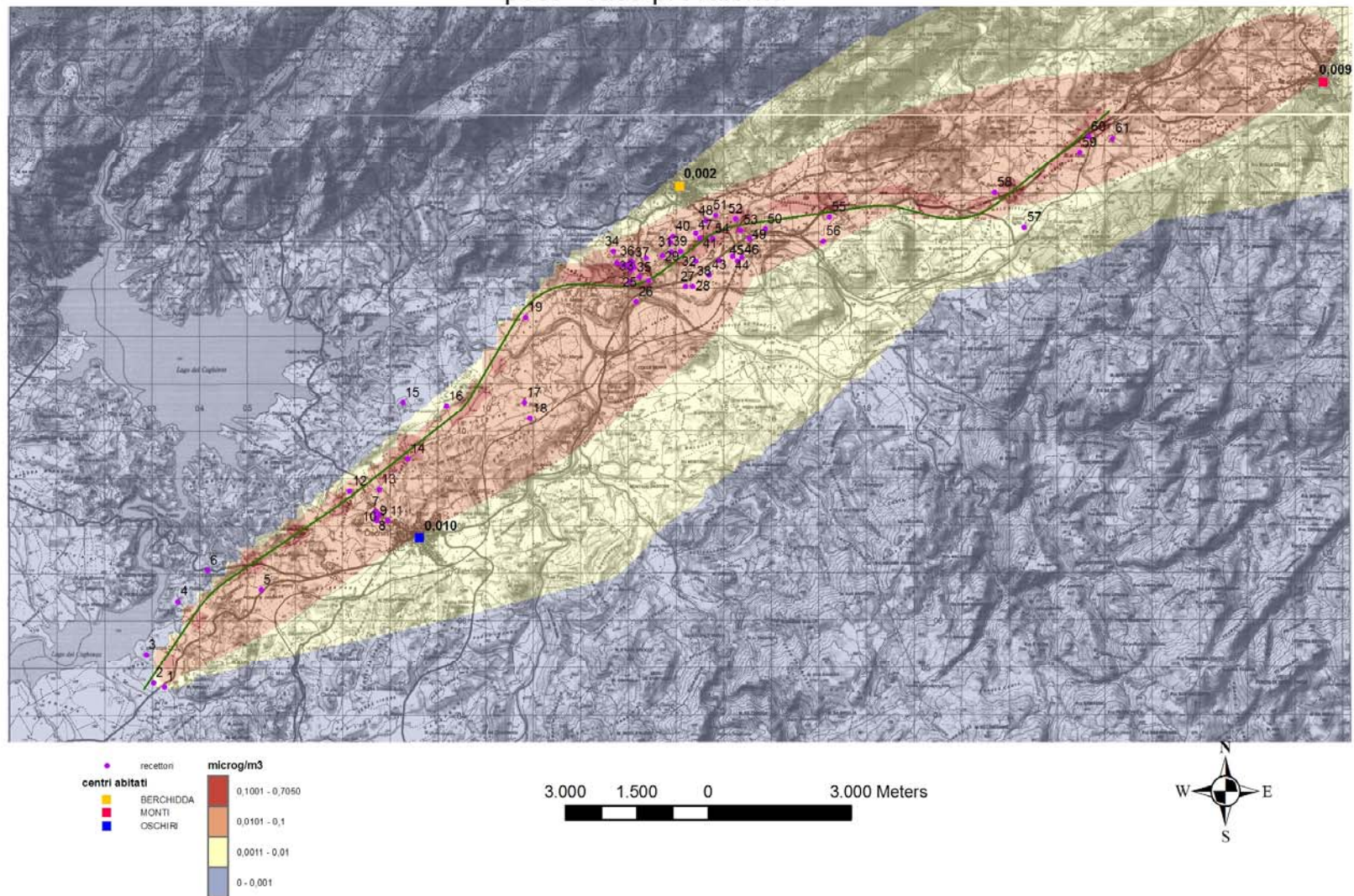


Figura 8: BENZENE) Tronco 2 – post operam – caso prevalente