



# Presidenza del Consiglio dei Ministri

Dipartimento di Protezione Civile

Struttura di Missione - D.P.C.M. 15 Giugno 2007 O.P.C.M. 19 Marzo 2008



**REGIONE AUTONOMA DELLA SARDEGNA**

**Assessorato dei Lavori Pubblici**

UFFICIO DEL COMMISSARIO DELEGATO  
**Dott. Guido BERTOLASO**

STRUTTURA DI MISSIONE  
**Dott. Ing. Raniero FABRIZI**

## REVISIONI

N°	data	redatto	contr.	approv.	Motivo della revisione
0	08/08/08	Cardinali	Marchettini	Policicchio	Emissione
1					
2					
3					

PROG. N° B279.A.001

DIS. N°

DATA 21/11/2008

SCALA ---

## NUOVA STRADA TIPO B (4 CORSIE) SASSARI - OLBIA

(SVINCOLO S.S. 131 BIVIO PLOAGHE - S.S. 597 - S.S. 199)

## PROGETTO PRELIMINARE STUDIO D'IMPATTO AMBIENTALE

TITOLO :

**Vol. 5 – Quadro di riferimento ambientale  
Aria e clima  
Appendice 4: Mappe di isoconcentrazione – ante e post operam – Tronco 3**

ALLEGATO  
N°

IL PROGETTISTA

A.T.I.:



**C. LOTTI & ASSOCIATI**  
SOCIETA' DI INGEGNERIA S.p.A. – ROMA

**STUDIO ASSOCIATO**  
Ing. F. COCCO / Ing. P.A. TROMBINO

**REGIONE AUTONOMA DELLA SARDEGNA  
ASSESSORATO AI LAVORI PUBBLICI - SERVIZIO VIABILITÀ**

**PROGETTO PRELIMINARE DELLA NUOVA STRADA  
TIPO B (4 CORSIE) SASSARI – OLBIA  
(SVINCOLO S.S. 131 BIVIO PLOAGHE – S.S. 597 – S.S. 199)**

**STUDIO D'IMPATTO AMBIENTALE  
AI SENSI DEL D. LGS. 152/06 COSÌ COME MODIFICATO IN BASE AL D.LGS 4/2008**

**VOL. 5**

**QUADRO DI RIFERIMENTO AMBIENTALE**

**ARIA E CLIMA**

**Appendice 4: Mappe di isoconcentrazione, ante e post operam – Tronco 3**

N° PROGETTO: <b>B279.A.001</b>			N° ALLEGATO:		
0	08/08/2008	EMISSIONE	CARDINALI	MARCHETTINI	POLICICCHIO
1					
2					
3					
4					
<i>revisione</i>	<i>data</i>	<i>descrizione</i>	<i>redatto</i>	<i>controllato</i>	<i>approvato</i>

### CO tronco 3 - ante - caso prevalente

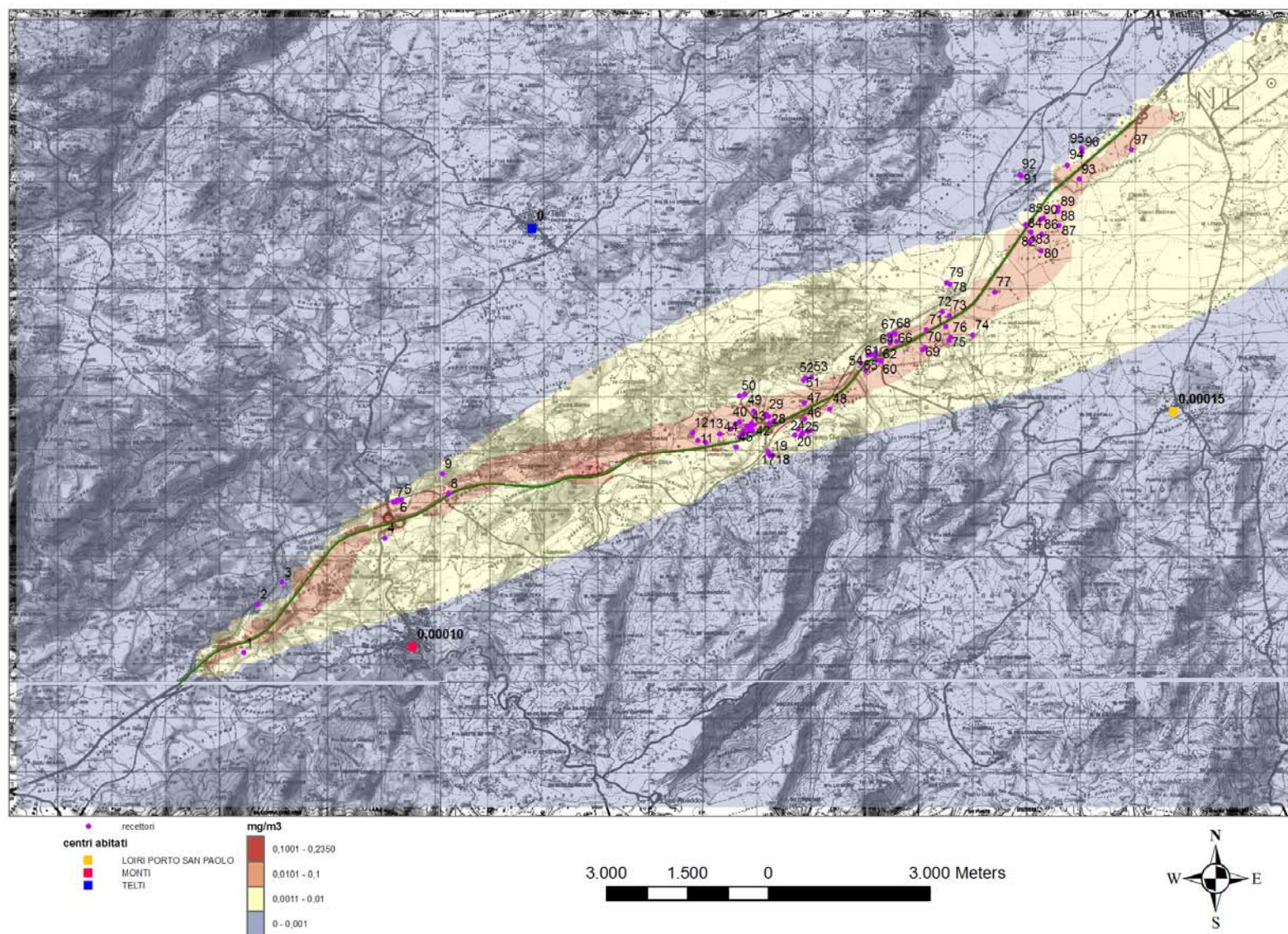


Figura 1: CO) Tronco 3 – ante operam – caso prevalente

NO2 tronco 3 - ante - caso prevalente

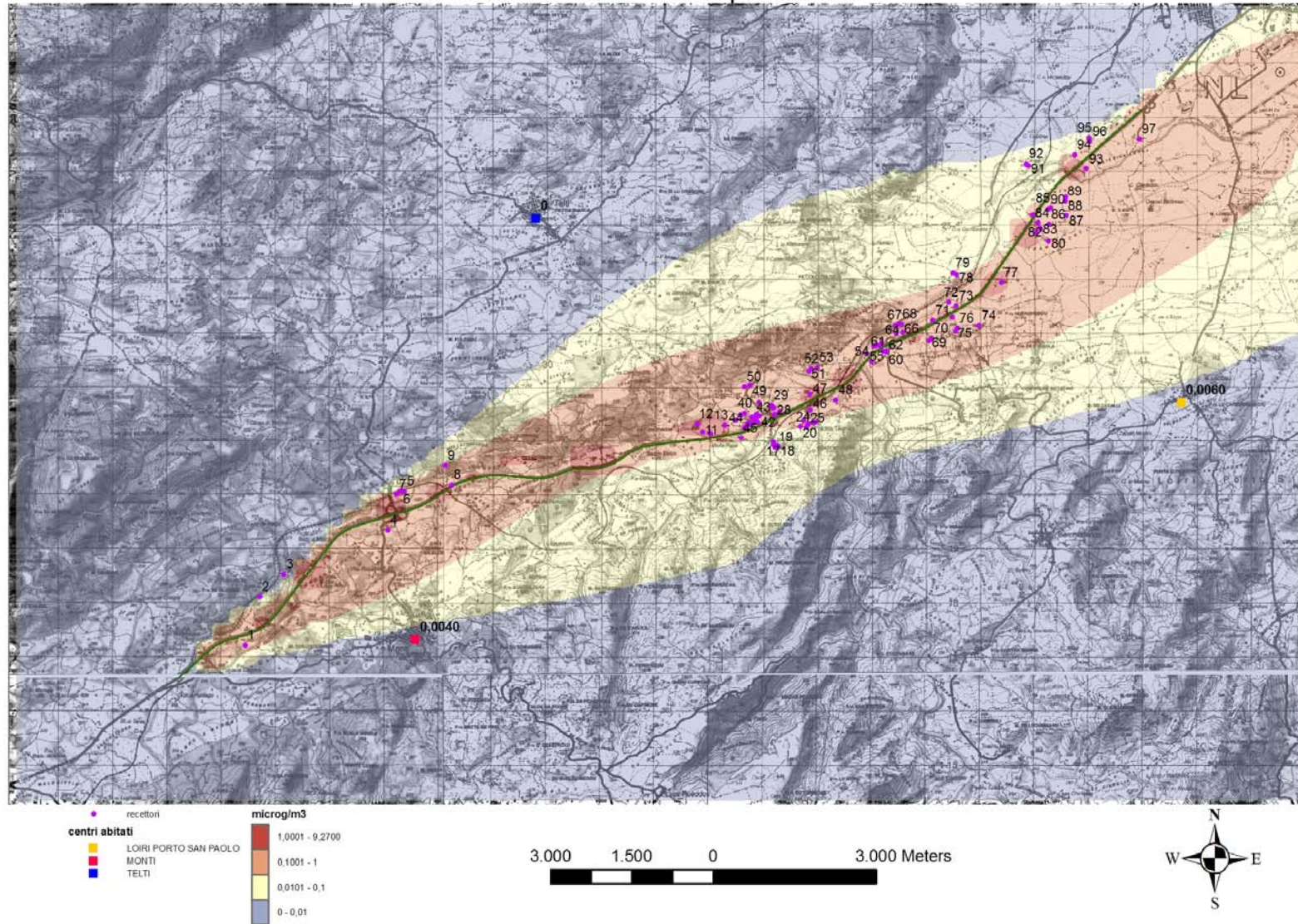


Figura 2: NO2) Tronco 3 – ante operam – caso prevalente

PM10 tronco 3 - ante - caso prevalente

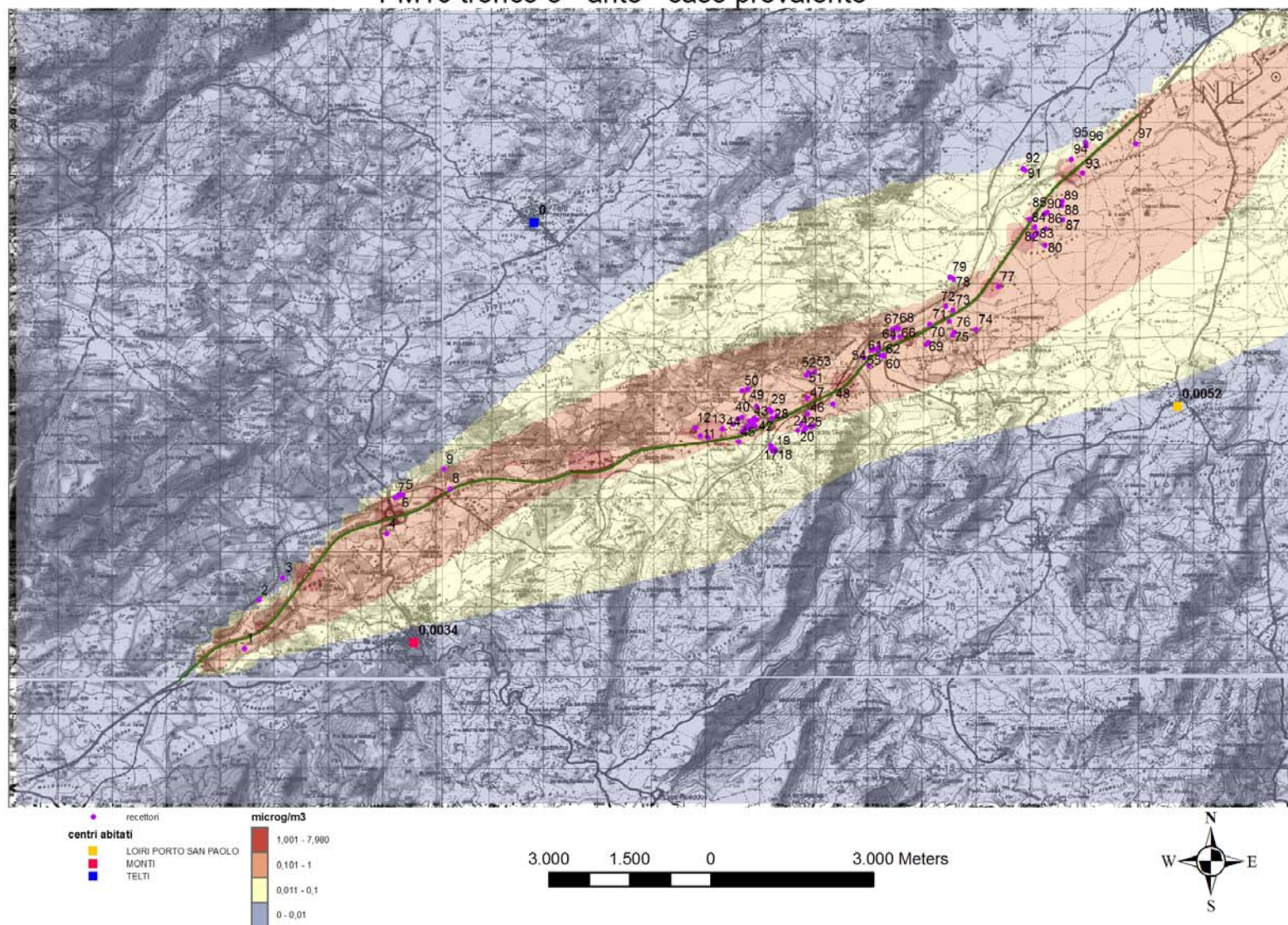


Figura 3: PM10) Tronco 3 – ante operam – caso prevalente

### Benzene tronco 3 - ante - caso prevalente

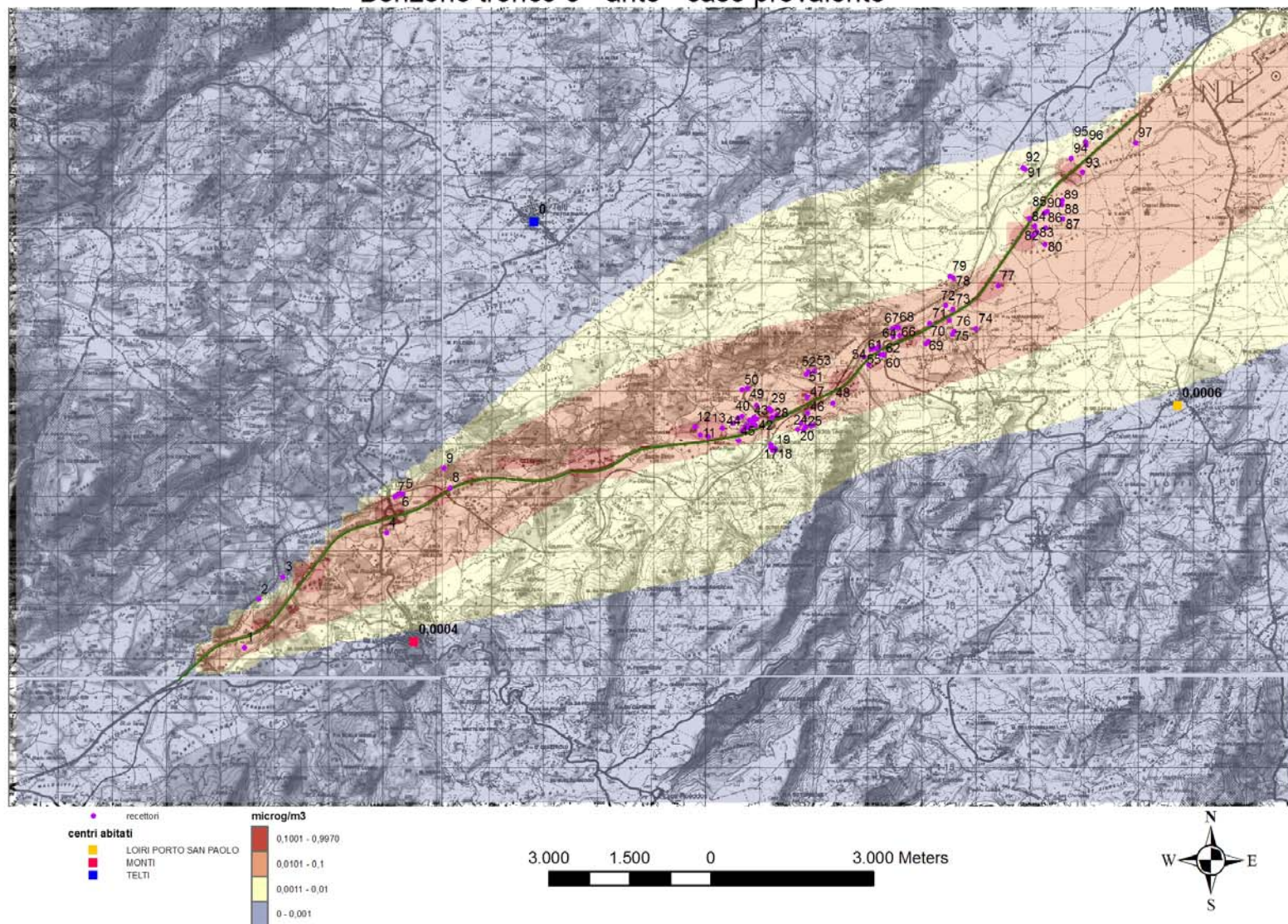


Figura 4: BENZENE) Tronco 3 – ante operam – caso prevalente

### CO tronco 3 - post - caso prevalente

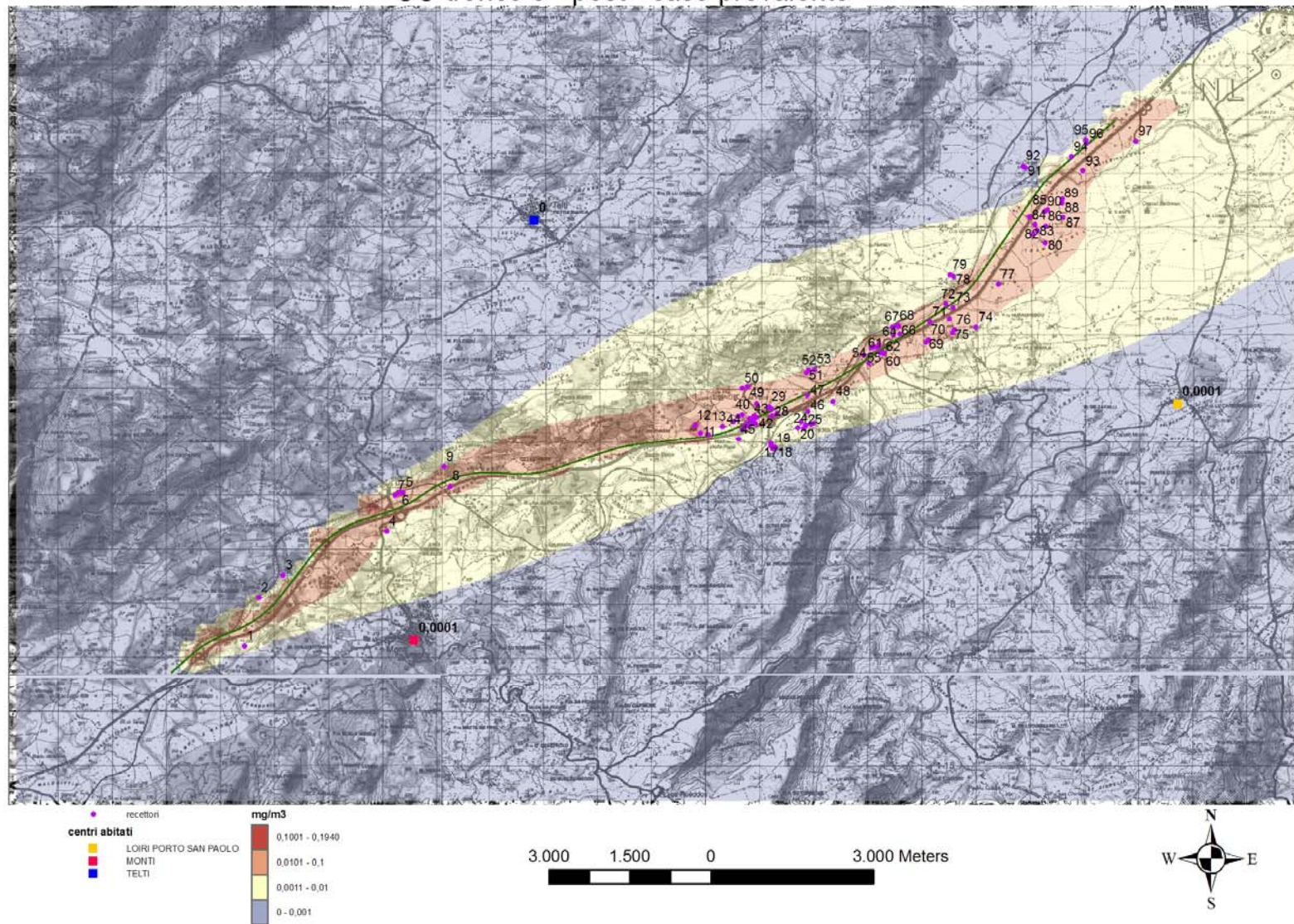


Figura 5: CO) Tronco 3 – post operam – caso prevalente

NO2 tronco 3 - post - caso prevalente

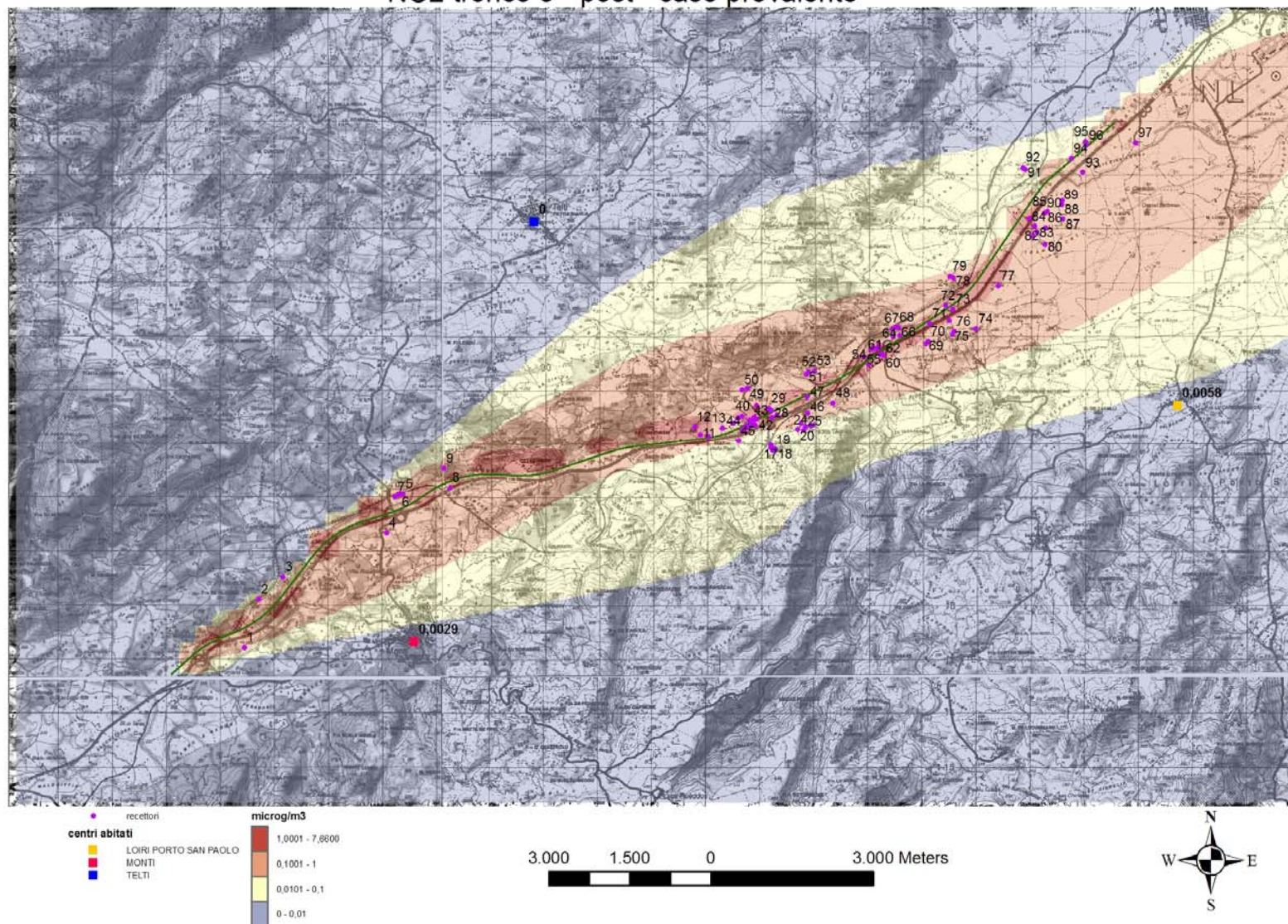


Figura 6: NO2) Tronco 3 – post operam – caso prevalente



### PM10 tronco 3 - post - caso prevalente

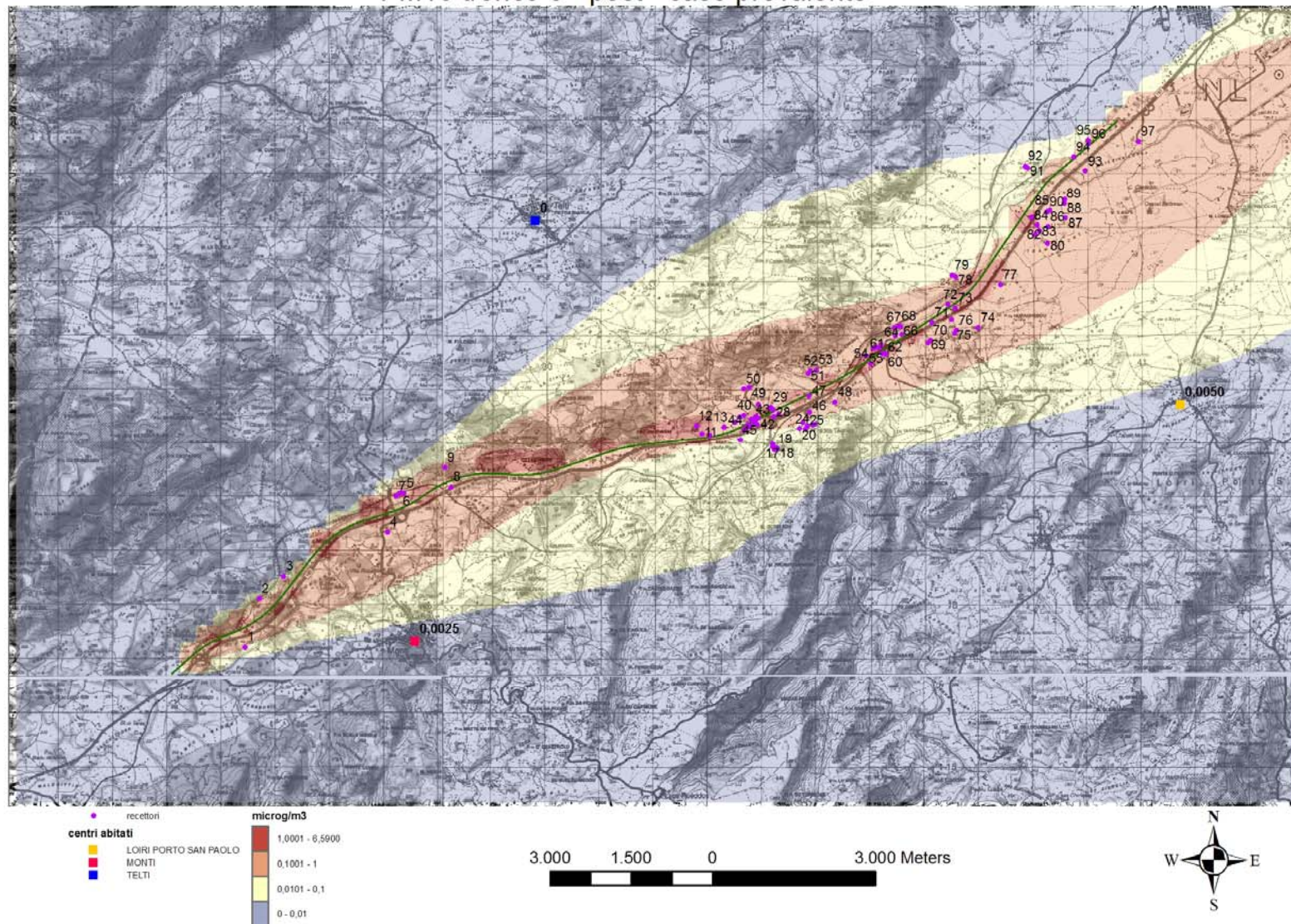


Figura 7: PM10) Tronco 3 – post operam – caso prevalente

### Benzene tronco 3 - post - caso prevalente

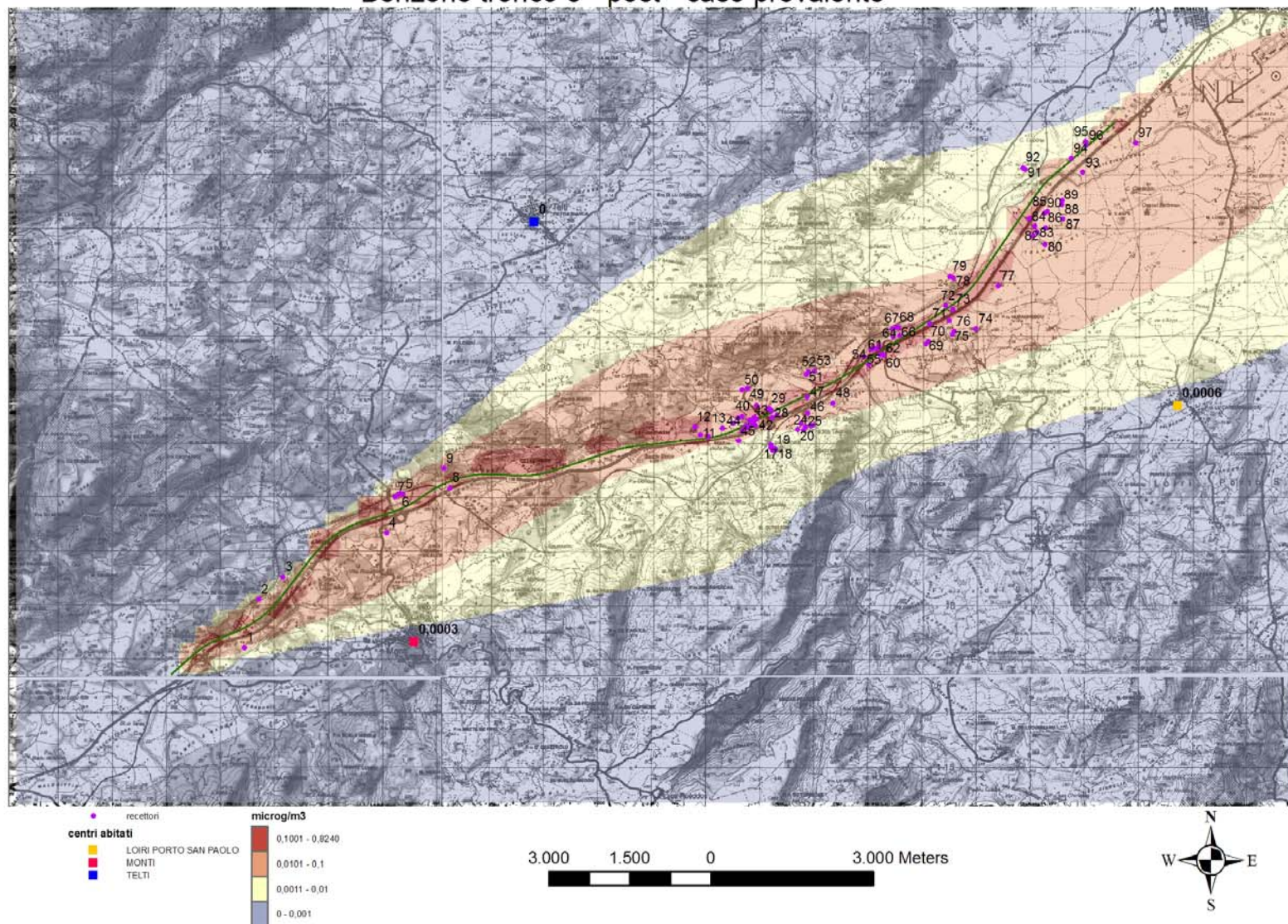


Figura 8: BENZENE) Tronco 3 – post operam – caso prevalente