

**PROGETTO PRELIMINARE PER LA REALIZZAZIONE DI UN PARCO EOLICO OFFSHORE A LARGO DI SANTA MARIA DI LEUCA 675 MWp**



**Tecnico**  
ing. D. Pomponio  
**Collaborazioni**  
arch. Valentina Mastromarino  
ing. Marco D'Arcangelo  
ing. Antonio Di Cosola  
ing. Tommaso Mancini  
geol. Lucia Santopietro  
ing. Martino Lapenna  
ing. Giuseppe Tedeschi  
dott.ssa ecologa marina Eleonora Melià  
**Responsabile commessa**  
ing. D. Pomponio

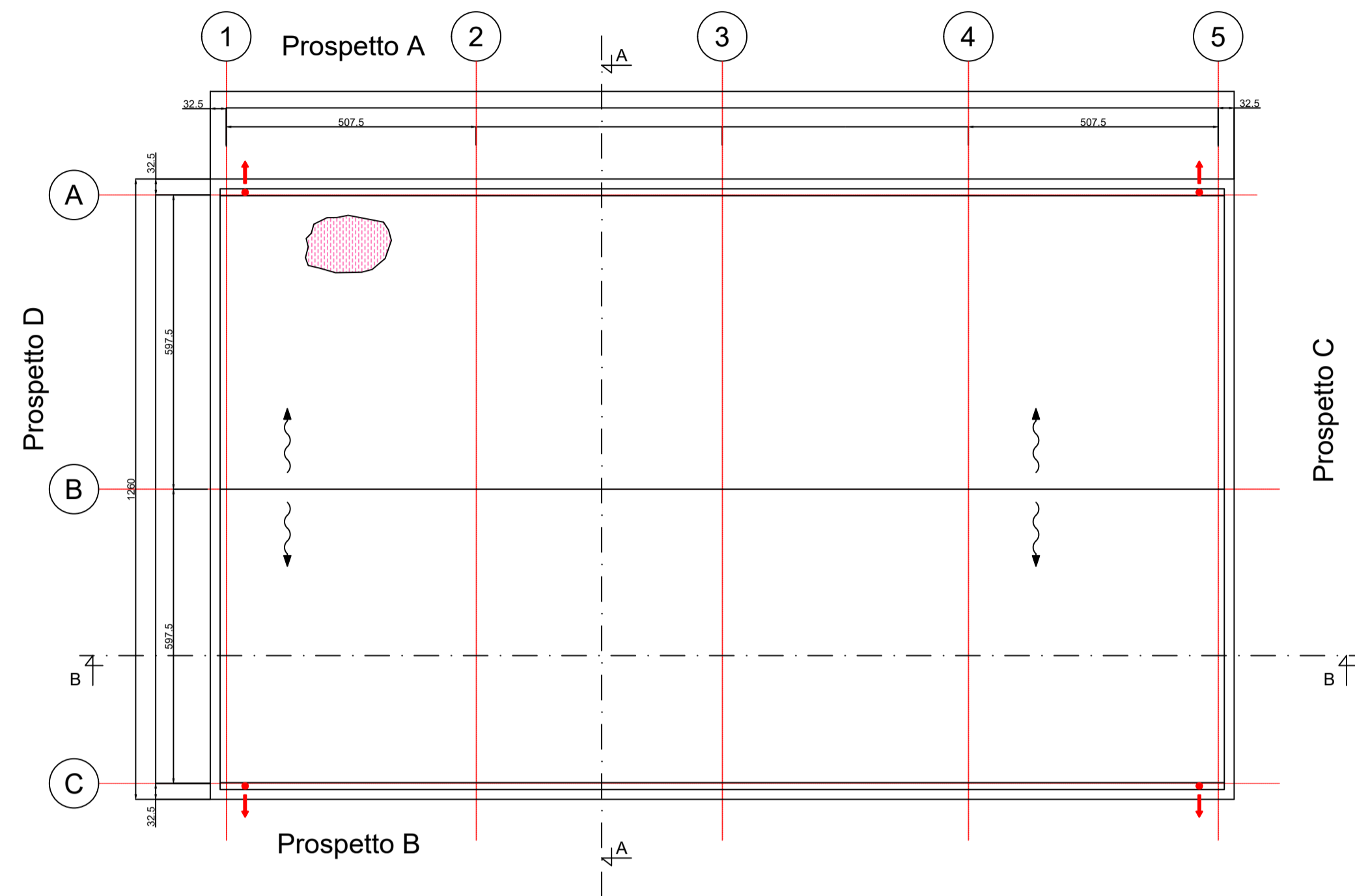
Attestato con Sistema di Gestione Certificato UNI EN ISO 9001:2015 UNI EN ISO 14001:2015 UNI ISO 45001:2018



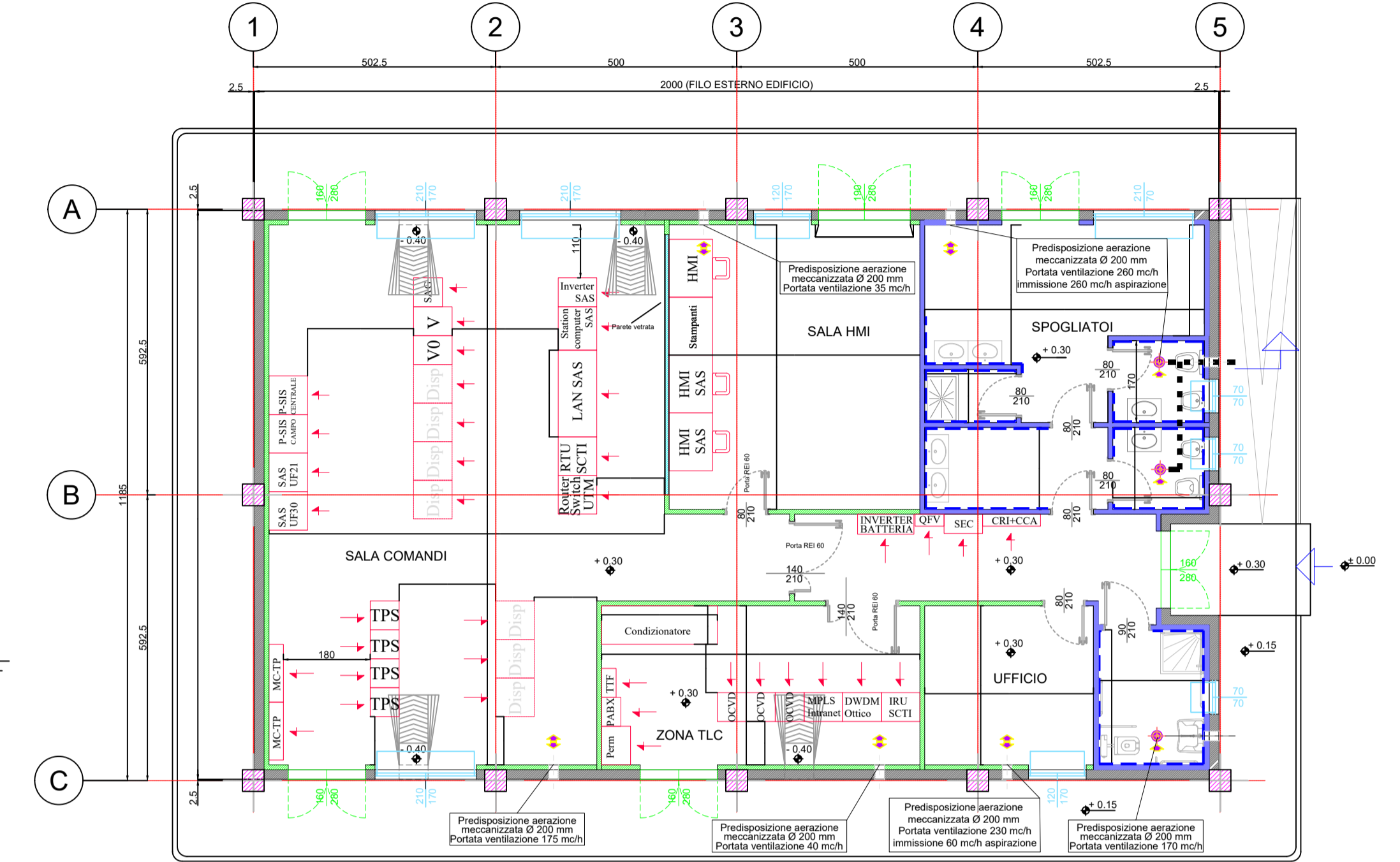
TAVOLA	TITOLO	COMMESSA	TIPOLOGIA
<b>23</b>	<b>LOCALI APPARECCHIATURE DI SERVIZIO - PIANTE E SEZIONI</b>	<b>22146</b>	<b>P</b>
REVISIONE		CODICE ELABORATO	
<b>00</b>		<b>DW22146P-23</b>	
FOGLIO		SOSTITUITO DA	
<b>1/5</b>		CODICE ELABORATO	
		<b>NOME FILE</b>	<b>SCALA</b>
		<b>DW22146P-23.dwg</b>	<b>1:10</b>
REV	DATA	MODIFICA	
00	28/12/2022	Emissione	
01			
02			
03			
04			
05			

Disegno elaborato con sistema CAD. E' vietata la modifica manuale. Mod. P-20/A0 rev.4 18.12.2020

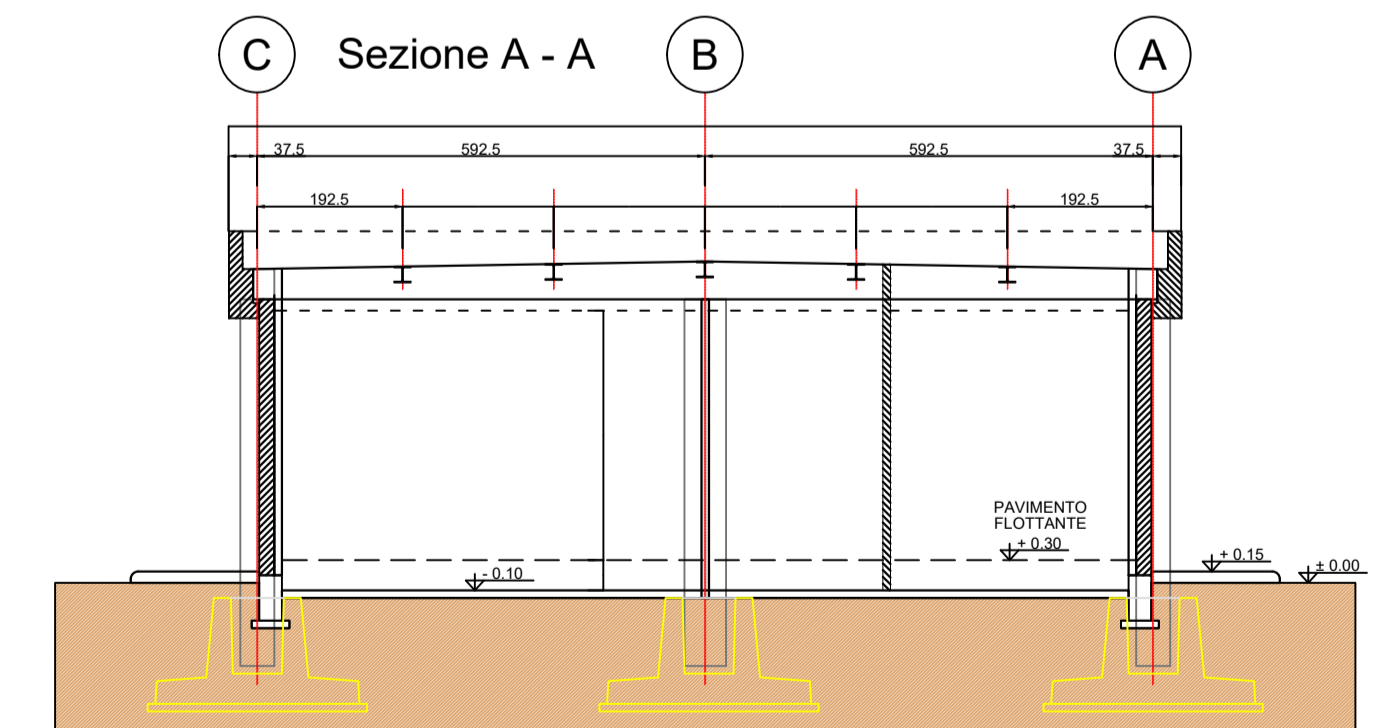
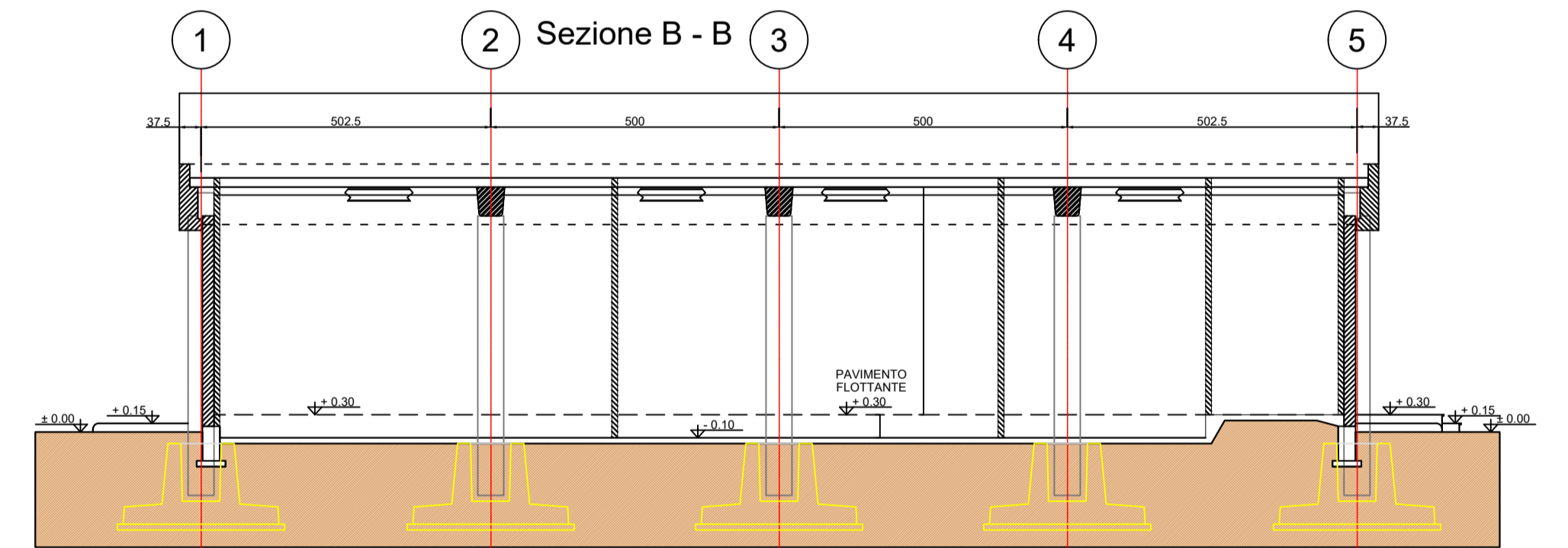
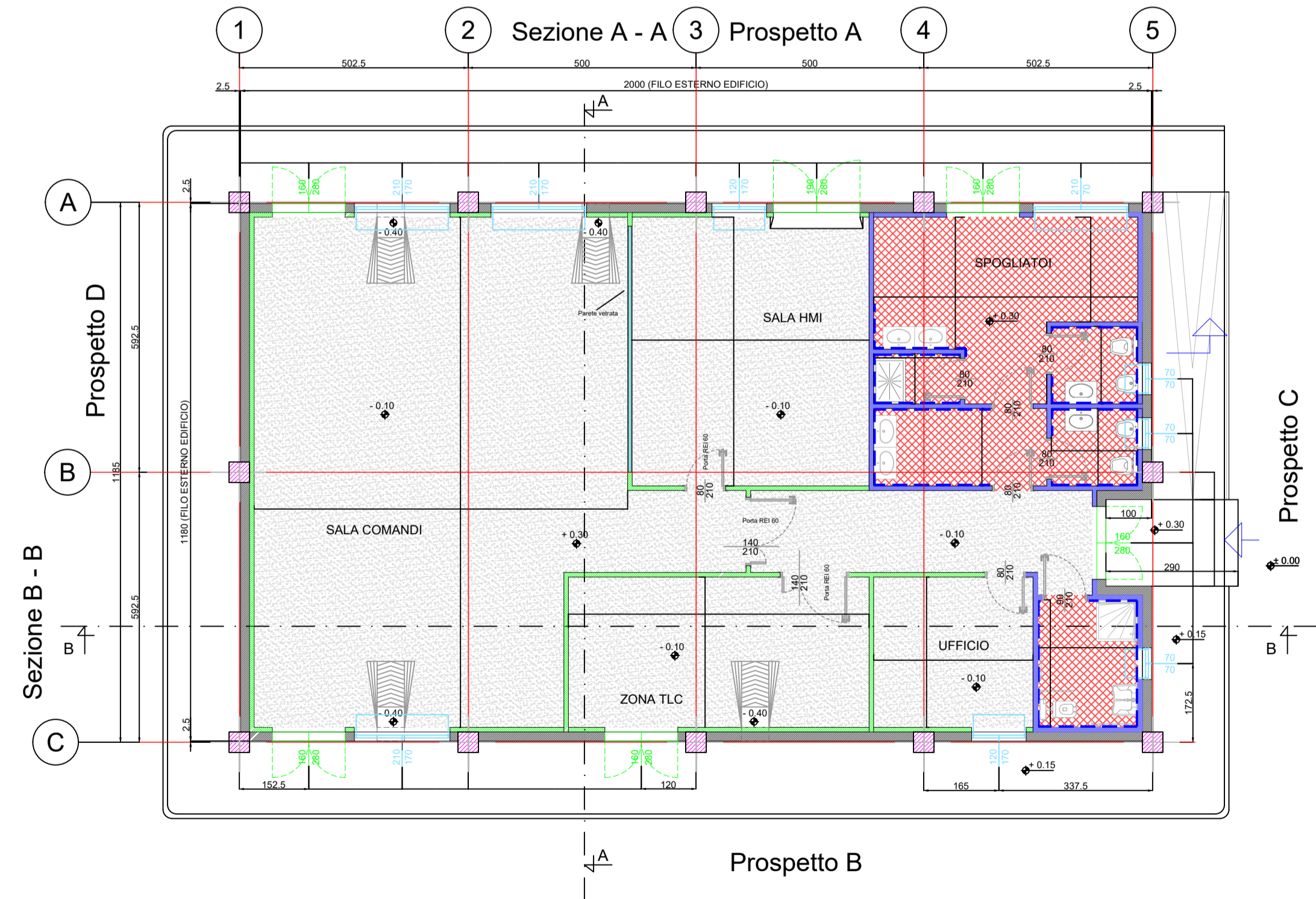
**PIANTA COPERTURA**



**PIANTA IMPIANTISTICA**



**PIANTA ARCHITETTONICA**



LEGENDA PIANTE	
	PANNELLO DI TAMPONAMENTO PREFABBRICATO REI 120
	PILASTRI PREFABBRICATI REI 120
	PARETI E CONTROPARETI IN CARTONGESSO CON IDROLASTRA
	PARETI IN CARTONGESSO REI 60
	PARETI IN CARTONGESSO REI 120
	PARETE VETRATA TRA SALA CONTROLLO E SALA COMANDI
	RIVESTIMENTO CON PIASTRELLA STESSA TIPOLOGIA PAVIMENTO
	PAVIMENTAZIONE CON PIASTRELLE IN GRES BATTISCOPA A MEZZA PIASTRELLA DELLA STESSA TIPOLOGIA
	PAVIMENTO INDUSTRIALE GRIGIO CON TRATTAMENTO ANTIPOLVERE
	PAVIMENTO INDUSTRIALE GRIGIO CON VERNICIATURA ANTI ACIDO E ANTI OLIO
	COPERTURA COSTITUITA DA PANNELLI SANDWICH DOTATI DI MEMBRANA IMPERMEABILIZZANTE H tot. 226 mm (L. LAMIERA: 100 mm; h. COIBENTE: 120 mm) PORTATA MINIMA = 3,39 KN/mq
	SCARICHI ACQUE PIOVANE
	QUOTE SUI PROSPETTI
	QUOTE IN PIANTE
	FINESTRE
	PORTE ESTERNE
	PORTE INTERNE REI 60
	PORTE INTERNE REI 120

**NOTE GENERALI**

La posizione dei pannelli è indicativa ed andrà confermata in sede di progetto esecutivo.  
Le sale comandi, HMI, TLC e ufficio sono provviste di pavimento flottante e controsoffitto;  
I locali servizi igienici e spogliatoio solo del controsoffitto.  
Le quote sono espresse in cm.

**PROGETTO PRELIMINARE PER LA REALIZZAZIONE DI UN PARCO EOLICO OFFSHORE A LARGO DI SANTA MARIA DI LEUCA 675 MWp**



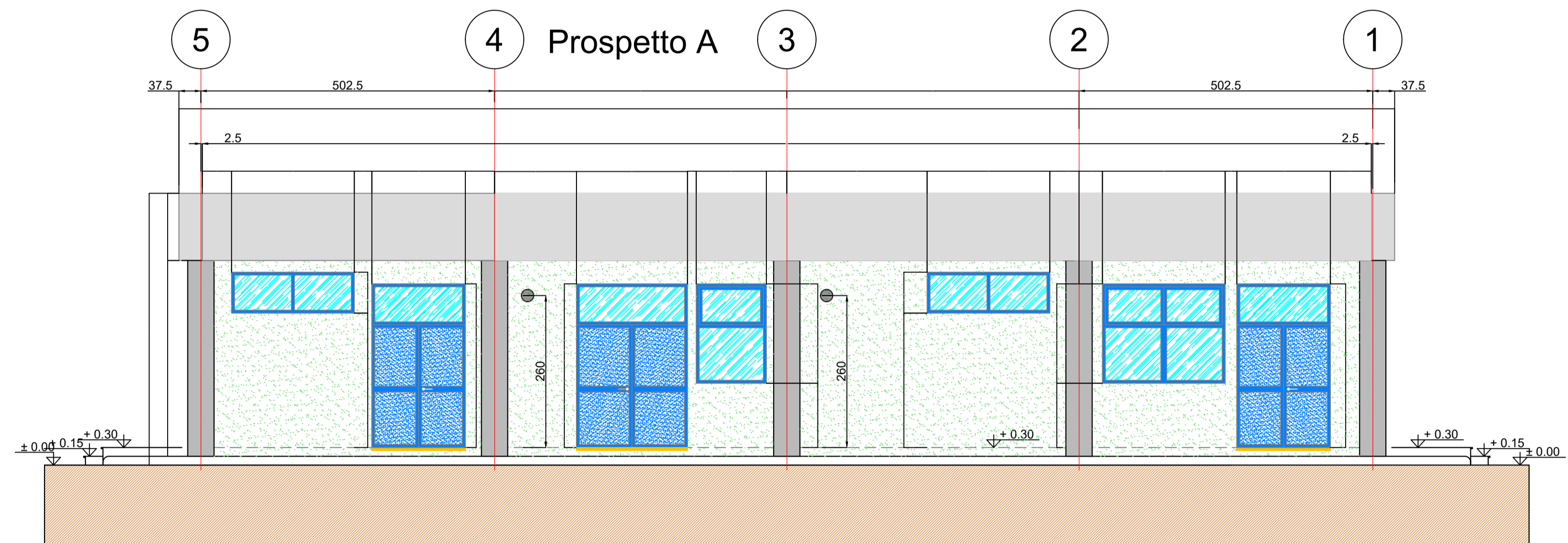
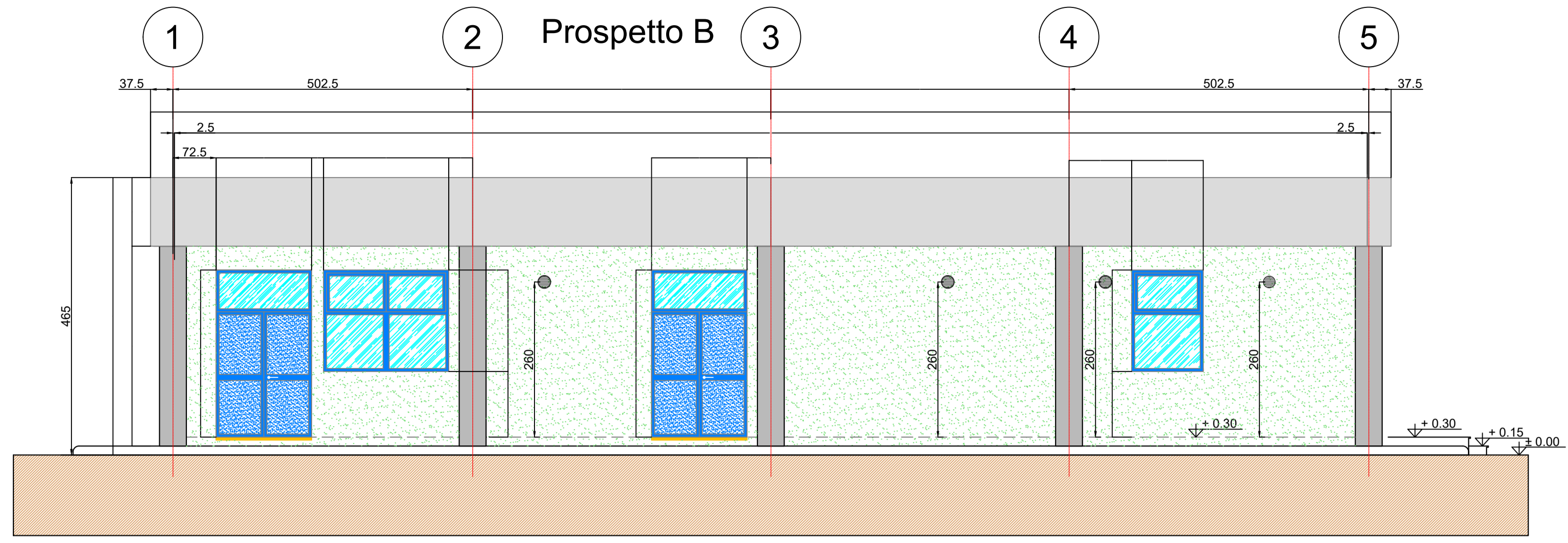
**Tecnico**  
ing. D. Pomponio  
**Collaborazioni**  
arch. Valentina Mastromarino  
ing. Marco D'Arcangelo  
ing. Antonio Di Cosola  
ing. Tommaso Mancini  
geol. Lucia Santopietro  
ing. Martino Lapenna  
ing. Giuseppe Tedeschi  
dott.ssa ecologa marina Eleonora Melià  
**Responsabile commessa**  
ing. D. Pomponio

Attestato con Sistema di Gestione Certificato  
UNI EN ISO 9001:2015  
UNI EN ISO 14001:2015  
UNI ISO 45001:2018



TAVOLA	TITOLO	COMMESSA	TIPOLOGIA
<b>23</b>	<b>LOCALI APPARECCHIATURE DI SERVIZIO - PIANTE E SEZIONI</b>	<b>22146</b>	<b>P</b>
REVISIONE		CODICE ELABORATO	
<b>00</b>		<b>DW22146P-23</b>	
FOGLIO		SOSTITUISCE	SOSTITUITO DA
<b>2/5</b>		CODICE ELABORATO	CODICE ELABORATO
		NOME FILE	SCALA
		DW22146P-23.dwg	-
REV	DATA	MODIFICA	DISEGNATO
00	28/12/2022	Emissione	Lapenna
01			Mancini
02			Pomponio
03			
04			
05			

Disegno elaborato con sistema CAD. E' vietata la modifica manuale. Mod. P-20/A0 rev.4 18.12.2020

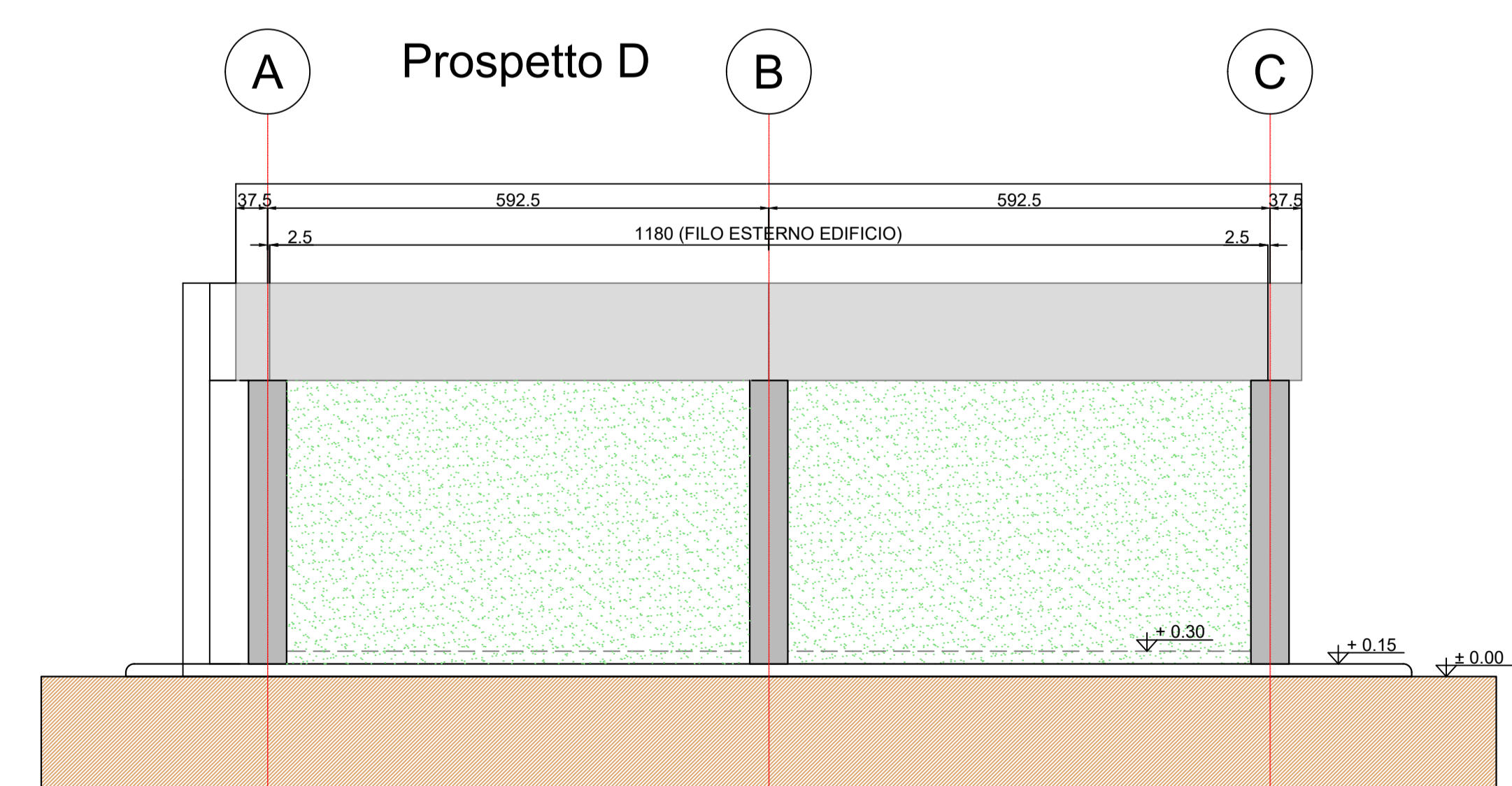
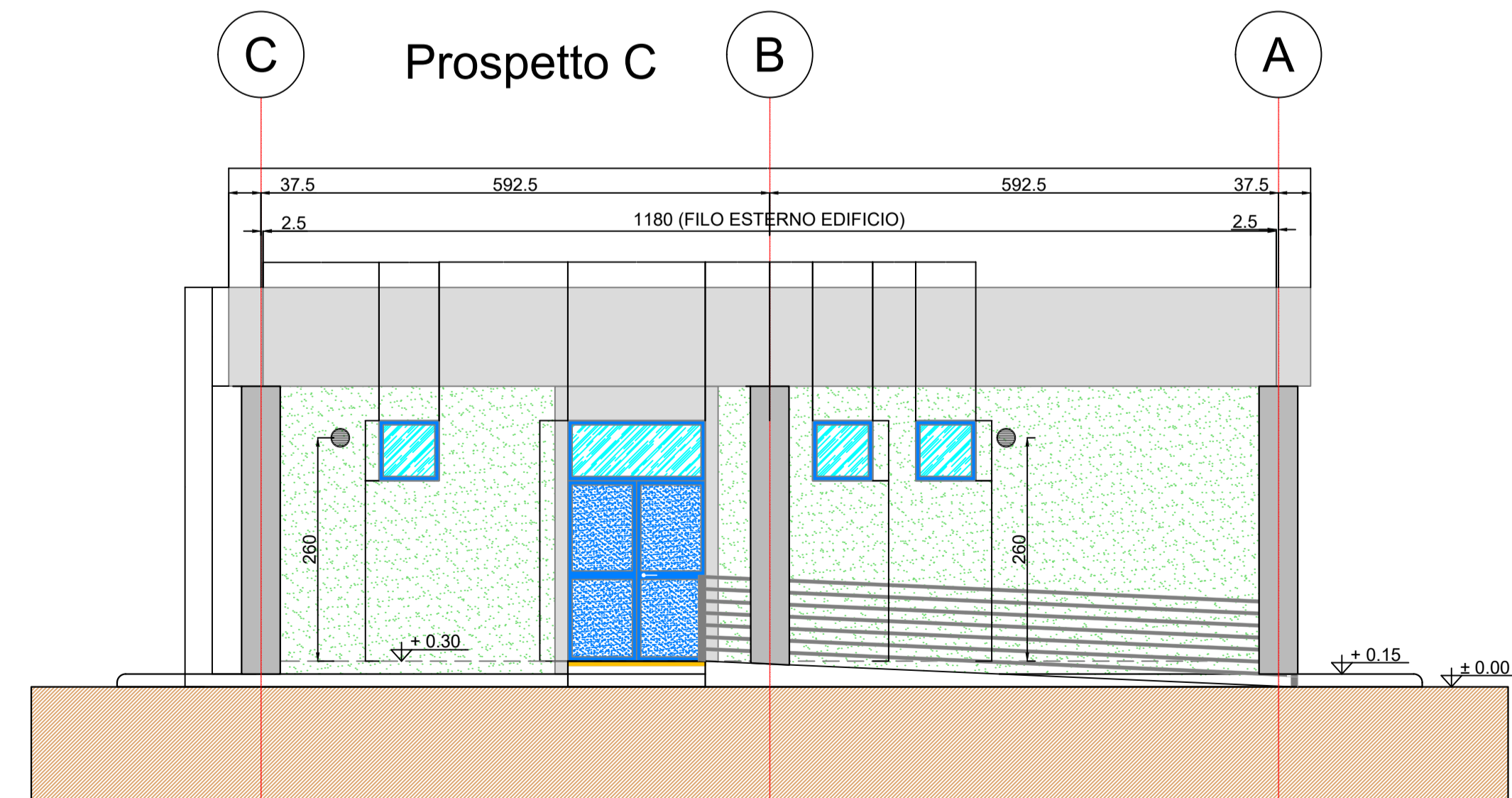


**LEGENDA PIANTE**

	PANNELLO DI TAMPONAMENTO PREFABBRICATO REI 120
	PILASTRI PREFABBRICATI REI 120
	PARETI E CONTROPARETI IN CARTONGESSO CON IDROLASTRA
	PARETI IN CARTONGESSO REI 60
	PARETI IN CARTONGESSO REI 120
	PARETE VETRATA TRA SALA CONTROLLO E SALA COMANDI
	RIVESTIMENTO CON PIASTRELLA STESSA TIPOLOGIA PAVIMENTO
	PAVIMENTAZIONE CON PIASTRELLE IN GRES BATTISCOPA A MEZZA PIASTRELLA DELLA STESSA TIPOLOGIA
	PAVIMENTO INDUSTRIALE GRIGIO CON TRATTAMENTO ANTIPOLVERE
	PAVIMENTO INDUSTRIALE GRIGIO CON VERNICIATURA ANTI ACIDO E ANTI OLIO
	COPERTURA COSTITUITA DA PANNELLI SANDWICH DOTATO DI MEMBRANA IMPERMEABILIZZANTE H tot. 226 mm (L LAMIERA: 100 mm; H COIBENTE: 120 mm) PORTATA MINIMA = 3,39 KN/mq
	SCARICHI ACQUE PIOVANE
	QUOTE SUI PROSPETTI
	QUOTE IN PIANTE
	FINESTRE
	PORTE ESTERNE
	PORTE INTERNE REI 60
	PORTE INTERNE
	PORTE INTERNE REI 120

**NOTE GENERALI**

La posizione dei pannelli è indicativa ed andrà confermata in sede di progetto esecutivo.  
Le sale comandi, HMI, TLC e ufficio sono provviste di pavimento flottante e controsoffitto;  
I locali servizi igienici e spogliatoio solo del controsoffitto.  
Le quote sono espresse in cm.



EDIFICIO COMANDO E CONTROLLO

**PROGETTO PRELIMINARE PER LA REALIZZAZIONE DI UN PARCO EOLICO OFFSHORE A LARGO DI SANTA MARIA DI LEUCA 675 MWp**



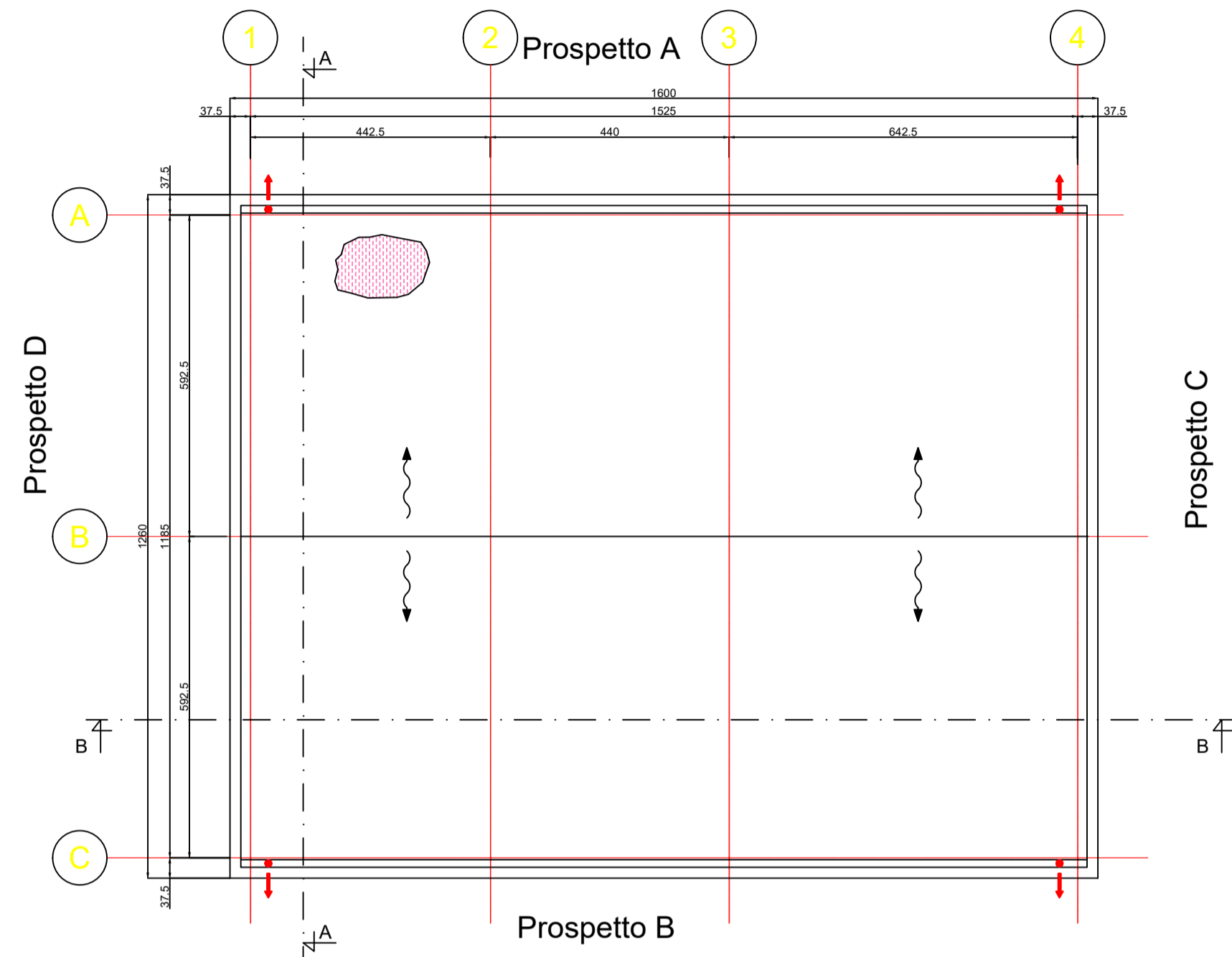
**Tecnico**  
ing. D. Pomponio  
**Collaborazioni**  
arch. Valentina Mastromarino  
ing. Marco D'Arcangelo  
ing. Antonio Di Cosola  
ing. Tommaso Mancini  
geol. Lucia Santopietro  
ing. Martino Lapenna  
ing. Giuseppe Tedeschi  
dott.ssa ecologa marina Eleonora Melià  
**Responsabile commessa**  
ing. D. Pomponio



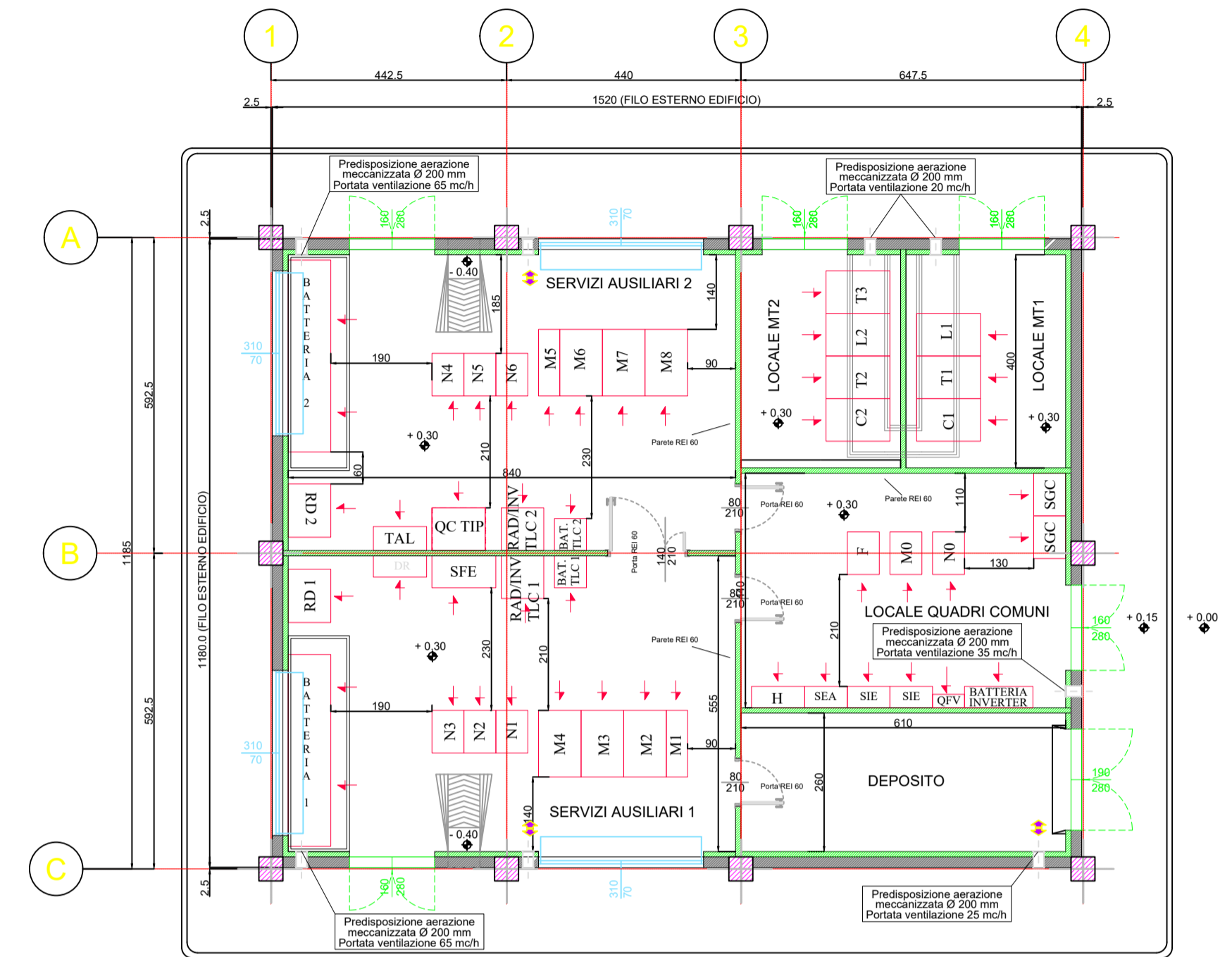
TAVOLA	TITOLO	COMMESSA	TIPOLOGIA
<b>23</b>	<b>LOCALI APPARECCHIATURE DI SERVIZIO - PIANTE E SEZIONI</b>	<b>22146</b>	<b>P</b>
REVISIONE		CODICE ELABORATO	
<b>00</b>		<b>DW22146P-23</b>	
FOGLIO		SOSTITUISCE	SOSTITUITO DA
<b>3/5</b>		CODICE ELABORATO	CODICE ELABORATO
		NOME FILE	SCALA
		DW22146P-23.dwg	<b>1:10</b>
REV	DATA	MODIFICA	
00	28/12/2022	Emissione	
01			
02			
03			
04			
05			

Disegno elaborato con sistema CAD. E' vietata la modifica manuale. Mod. P-20/00 rev.4 18.12.2020

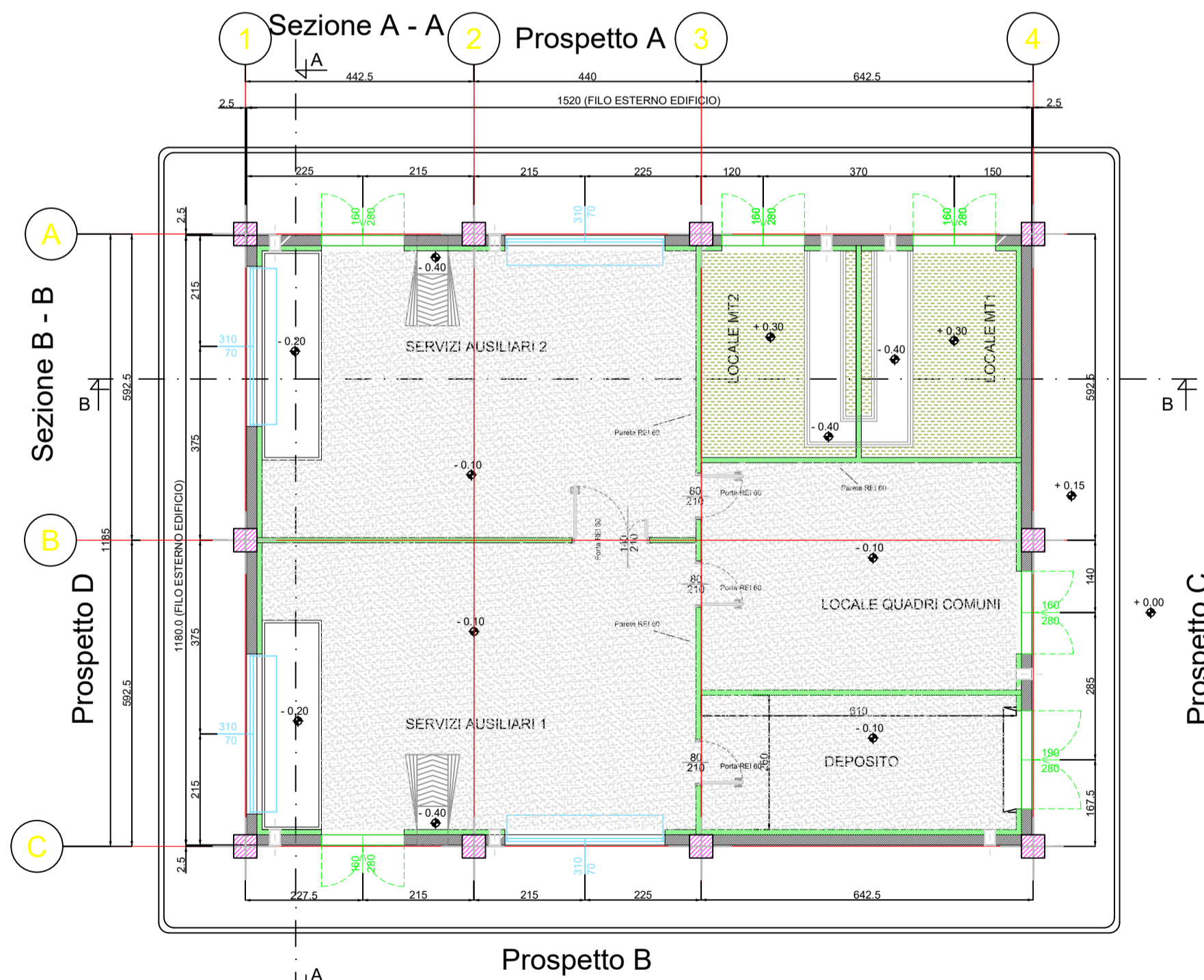
**PIANTA COPERTURA**



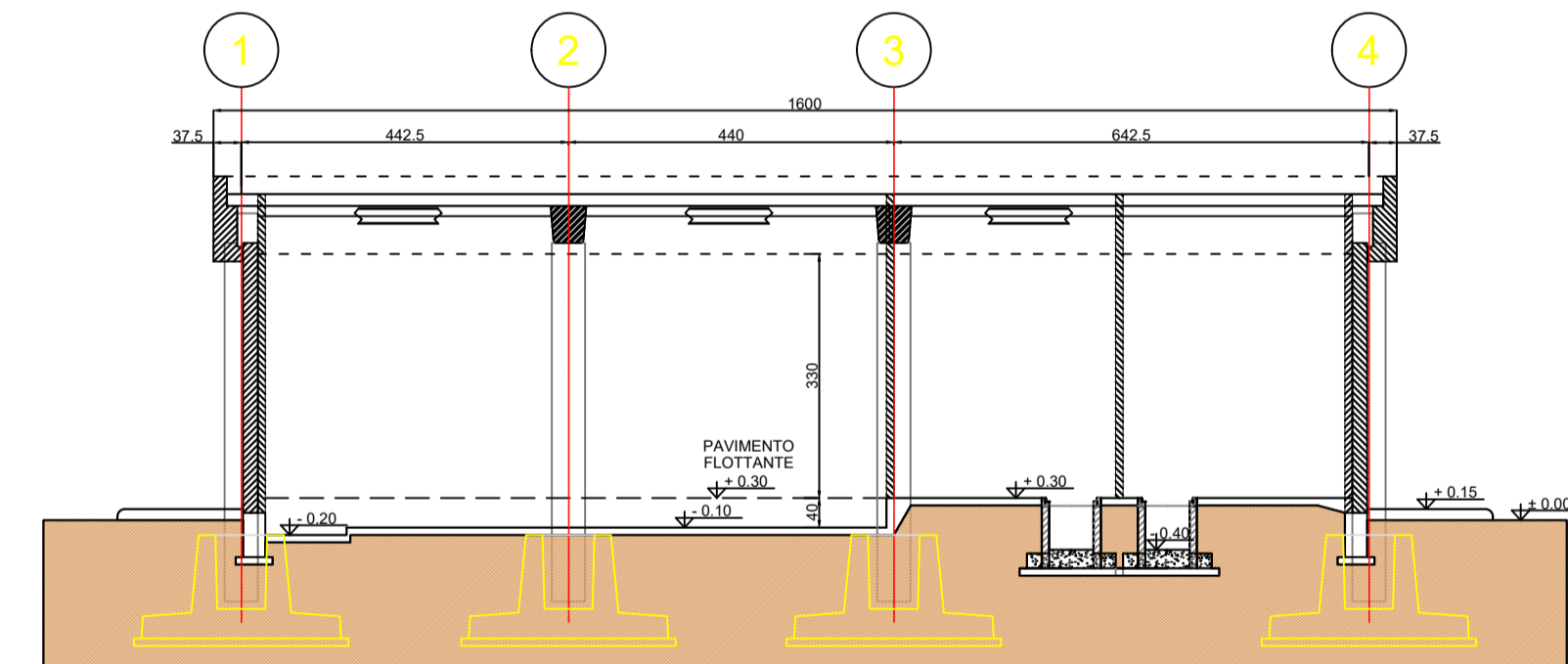
**PIANTA IMPIANTISTICA**



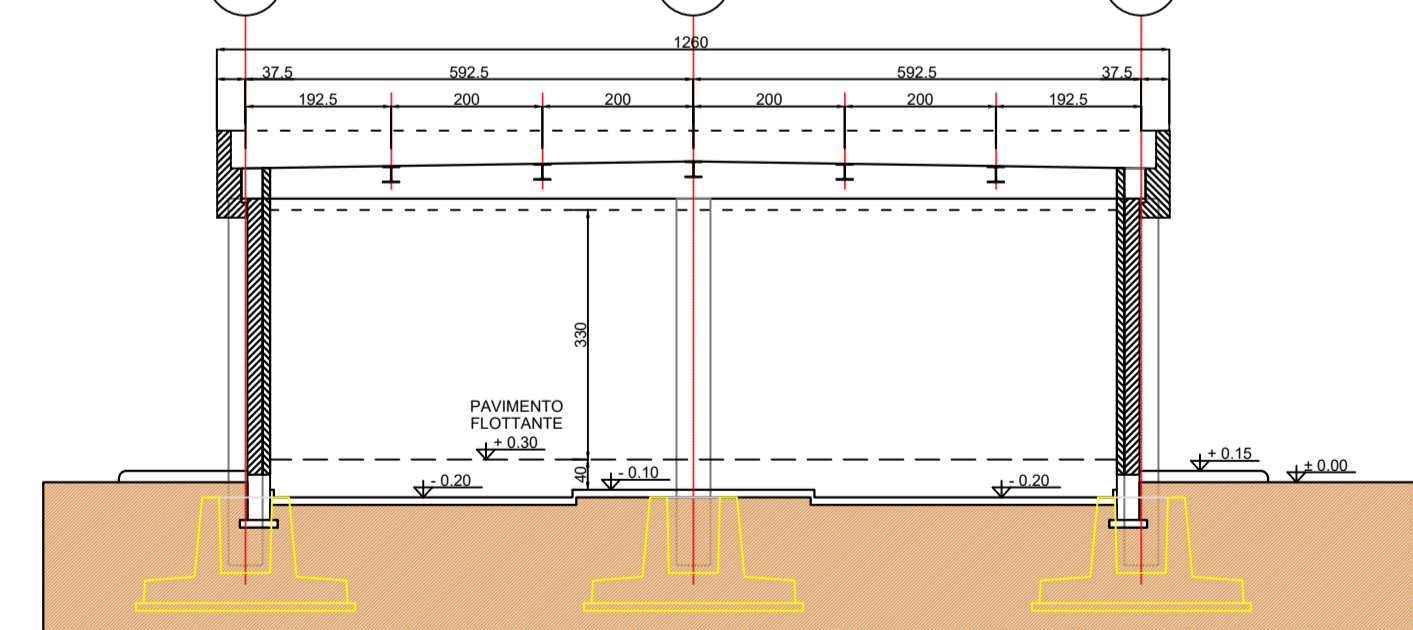
**PIANTA ARCHITETTONICA**



**Sezione B - B**



**Sezione A - A**



**LEGENDA PIANTE**

	PANNELLO DI TAMPONAMENTO PREFABBRICATO REI 120
	PILASTRI PREFABBRICATI REI 120
	PARETI E CONTROPARETI IN CARTONGESSO CON IDROLASTRA
	PARETI IN CARTONGESSO REI 60
	PARETI IN CARTONGESSO REI 120
	PARETI VETRATE TRA SALA CONTROLLO E SALA COMANDI
	RIVESTIMENTO CON PIASTRELLA STESSA TIPOLOGIA PAVIMENTO
	PAVIMENTAZIONE CON PIASTRELLA IN GRES BATTISCOPA A MEZZA PIASTRELLA DELLA STESSA TIPOLOGIA
	PAVIMENTO INDUSTRIALE GRIGIO CON TRATTAMENTO ANTIPOLVERE
	PAVIMENTO INDUSTRIALE GRIGIO CON VERNICIATURA ANTI ACIDO E ANTI OLIO
	COPERTURA COSTITUITA DA PANNELLI SANDWICH DOTATI DI MEMBRANA IMPERMEABILIZZANTE H tot. 226 mm (L LAMIERA: 100 mm; H COIBENTE: 120 mm) PORTATA MINIMA = 3,39 KN/mq
	SCARICHI ACQUE PIOVANE
	QUOTE SUI PROSPETTI
	QUOTE IN PIANTE
	FINESTRE
	PORTE ESTERNE
	PORTE INTERNE REI 60
	PORTE INTERNE
	PORTE INTERNE REI 120

**NOTE GENERALI**

La posizione dei pannelli è indicativa ed andrà confermata in sede di progetto esecutivo.  
Le sale comandi, HMI, TLC e ufficio sono provviste di pavimento flottante e controsoffitto;  
I locali servizi igienici e spogliatoio solo del controsoffitto.  
Le quote sono espresse in cm.

**PROGETTO PRELIMINARE PER LA REALIZZAZIONE DI UN PARCO EOLICO OFFSHORE A LARGO DI SANTA MARIA DI LEUCA 675 MWp**

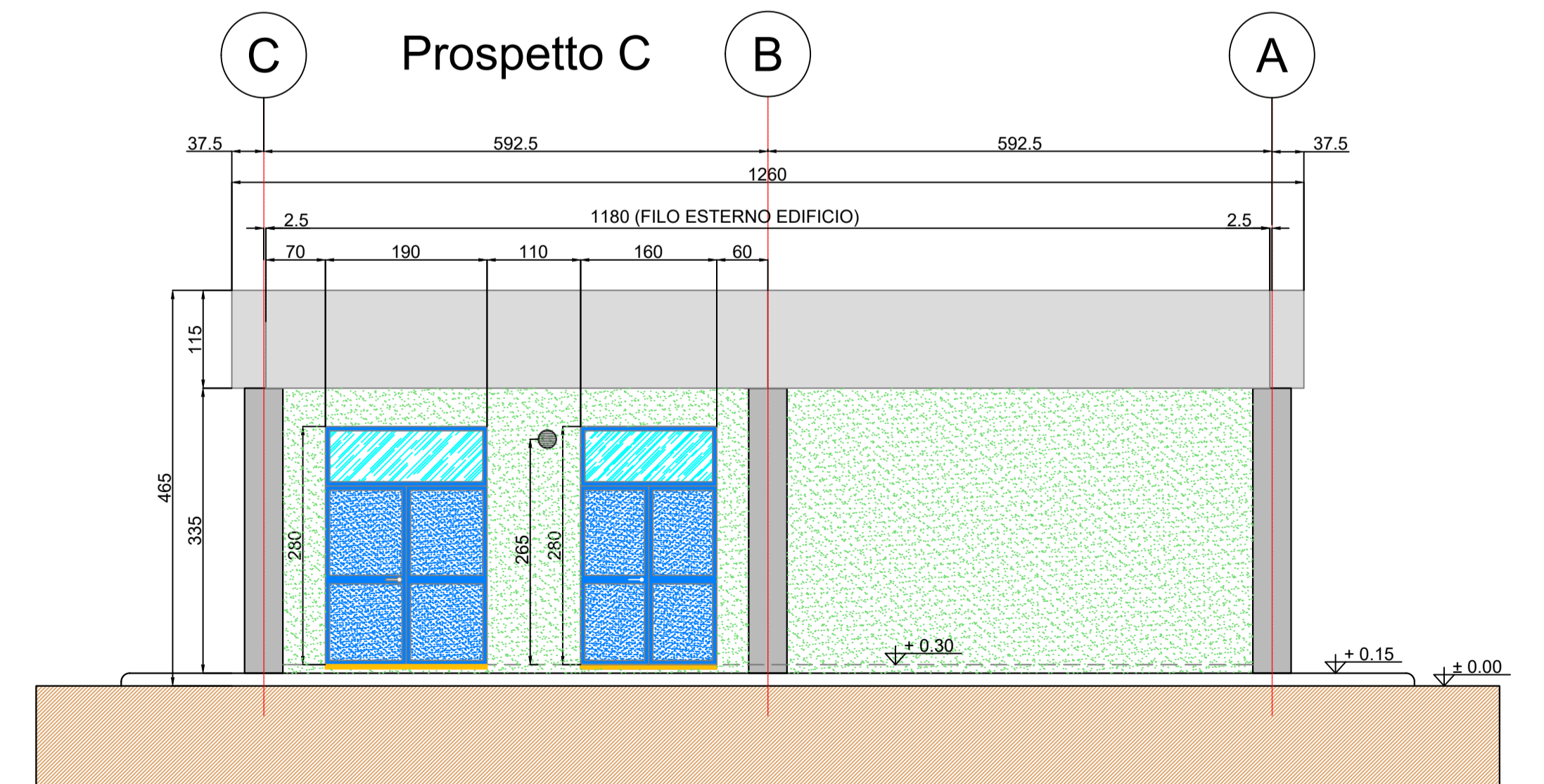
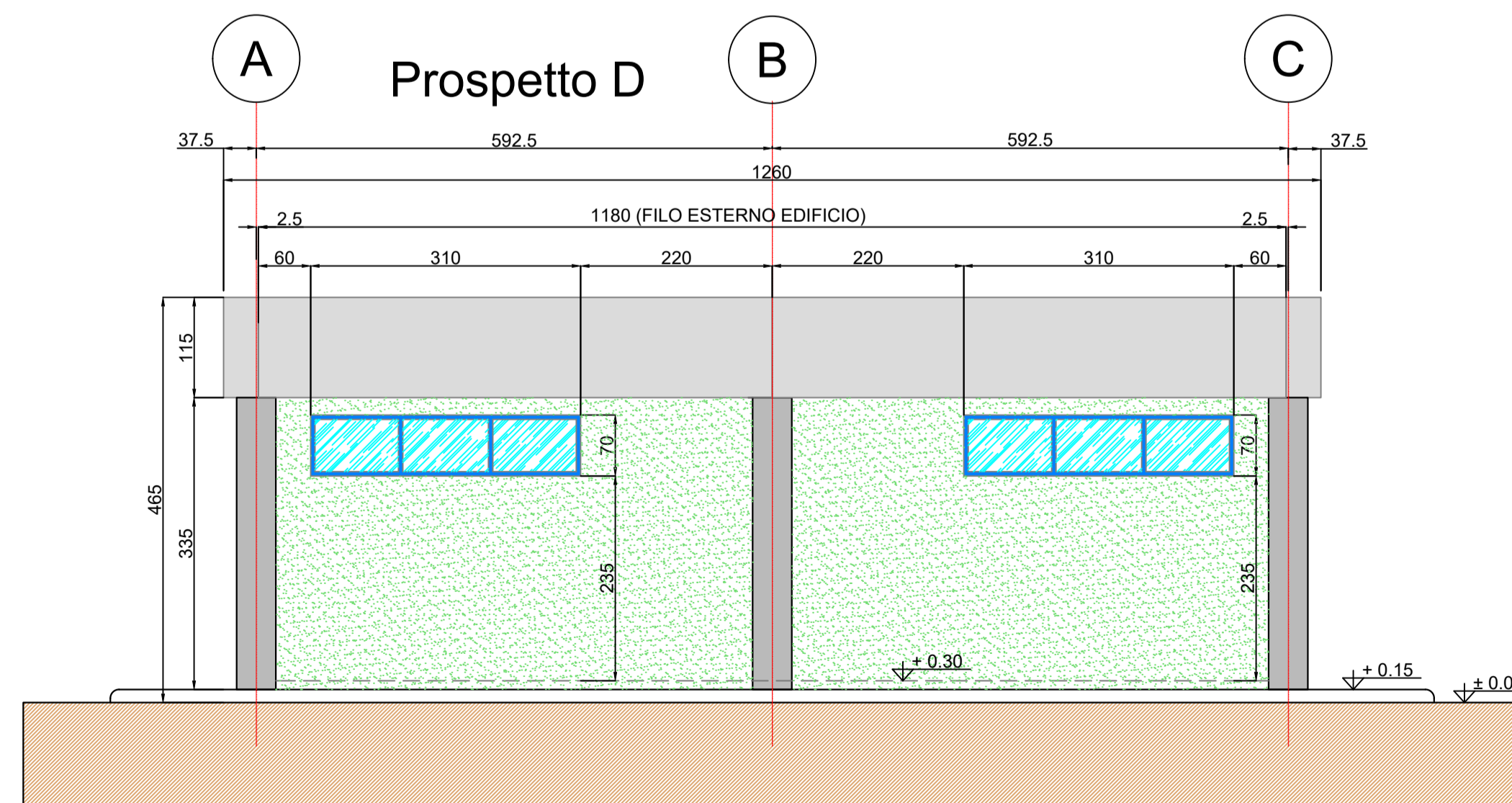
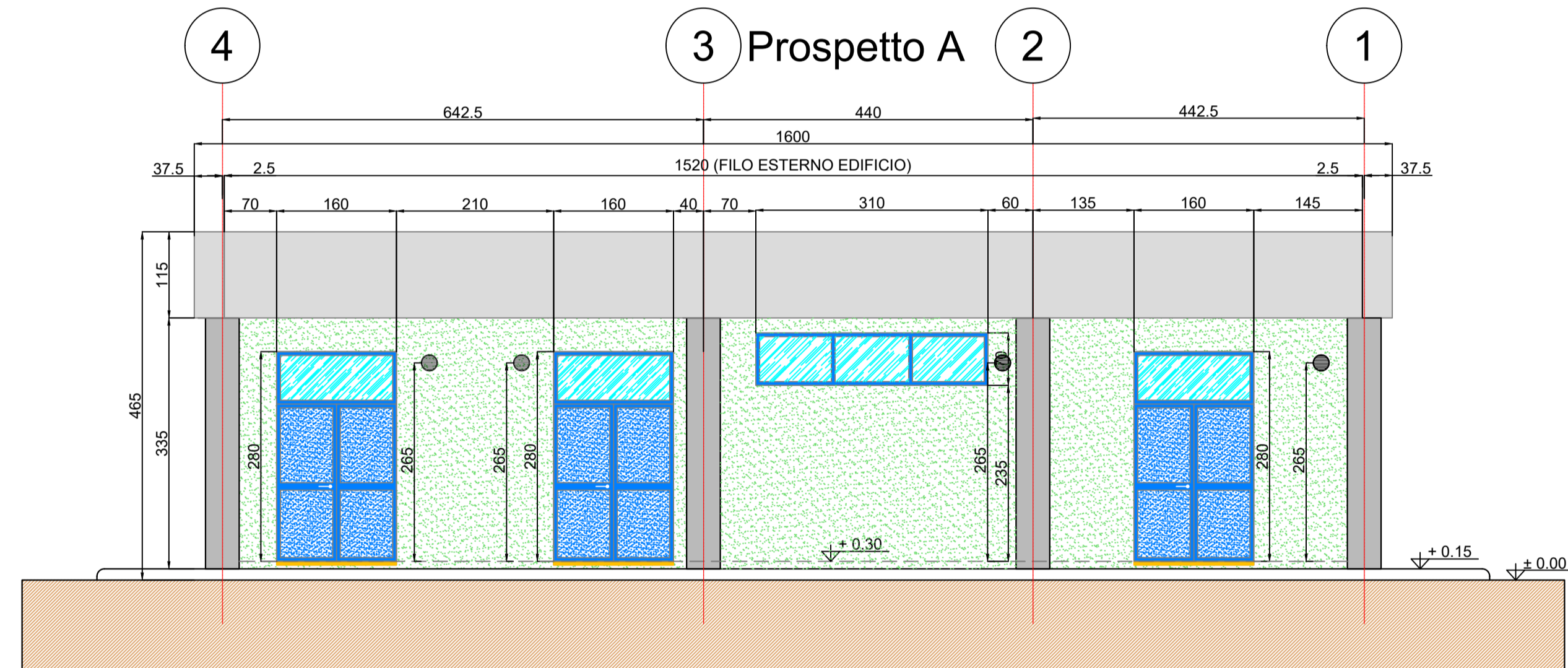
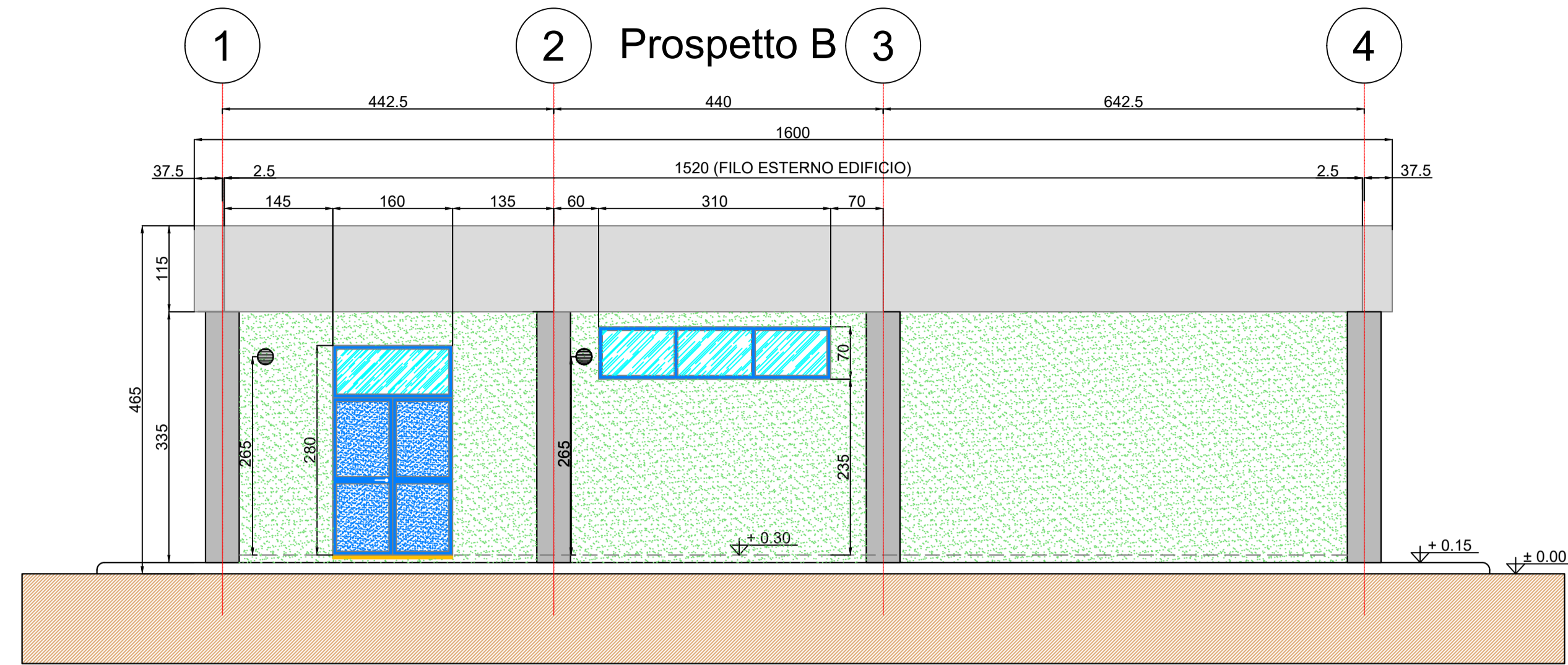


**Tecnico**  
ing. D. Pomponio  
**Collaborazioni**  
arch. Valentina Mastromarino  
ing. Marco D'Arcangelo  
ing. Antonio Di Cosola  
geol. Tommaso Mancini  
geol. Lucia Santopietro  
ing. Martino Lapenna  
ing. Giuseppe Tedeschi  
dott.ssa ecologa marina Eleonora Melià  
**Responsabile commessa**  
ing. D. Pomponio



TAVOLA	TITOLO	COMMESSA	TIPOLOGIA
<b>23</b>	<b>LOCALI APPARECCHIATURE DI SERVIZIO - PIANTE E SEZIONI</b>	<b>22146</b>	<b>P</b>
REVISIONE		CODICE ELABORATO	
<b>00</b>		<b>DW22146P-23</b>	
FOGLIO		SOSTITUISCE	SOSTITUITO DA
<b>4/5</b>			
REV	DATA	MODIFICA	
00	28/12/2022	Emissione	
01			
02			
03			
04			
05			

Disegno elaborato con sistema CAD. E' vietata la modifica manuale. Mod. P-20/A0 rev.4 18.12.2020



LEGENDA PIANTE	
	PANNELLO DI TAMPONAMENTO PREFABBRICATO REI 120
	PILASTRI PREFABBRICATI REI 120
	PARETI E CONTROPARETI IN CARTONGESSO CON DIROLASTRA
	PARETI IN CARTONGESSO REI 60
	PARETI IN CARTONGESSO REI 120
	PARETE VETRATA TRA SALA CONTROLLO E SALA COMANDI
	RIVESTIMENTO CON PIASTRELLA STESSA TIPOLOGIA PAVIMENTO
	PAVIMENTAZIONE CON PIASTRELLA IN GREZ BATTISCOPA A MEZZA PIASTRELLA DELLA STESSA TIPOLOGIA
	PAVIMENTO INDUSTRIALE GRIGIO CON TRATTAMENTO ANTIPOLVERE
	PAVIMENTO INDUSTRIALE GRIGIO CON VERNICIATURA ANTI ACIDO E ANTI OLIO
	COPERTURA COSTITUITA DA PANNELLI SANDWICH DOTATI DI MEMBRANA IMPERMEABILIZZANTE H tot. 226 mm (L LAMIERA: 100 mm; H COIBENTE: 120 mm) PORTATA MINIMA = 3,39 KN/mq
	SCARICHI ACQUE PIOVANE
	QUOTE SUI PROSPETTI
	QUOTE IN PIANTE
	FINESTRE
	PORTE ESTERNE
	PORTE INTERNE REI 60
	PORTE INTERNE REI 120

**NOTE GENERALI**  
La posizione dei pannelli è indicativa ed andrà confermata in sede di progetto esecutivo.  
Le sale comandi, HMI, TLC e ufficio sono provviste di pavimento flottante e controsoffitto;  
I locali servizi igienici e spogliatoio solo del controsoffitto.  
Le quote sono espresse in cm.

**PROGETTO PRELIMINARE PER LA REALIZZAZIONE DI UN PARCO EOLICO OFFSHORE A LARGO DI SANTA MARIA DI LEUCA 675 MWp**



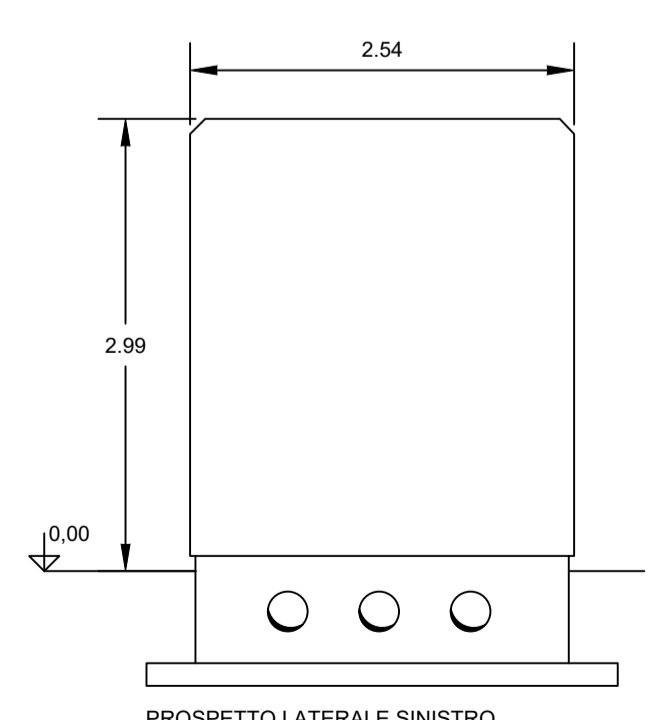
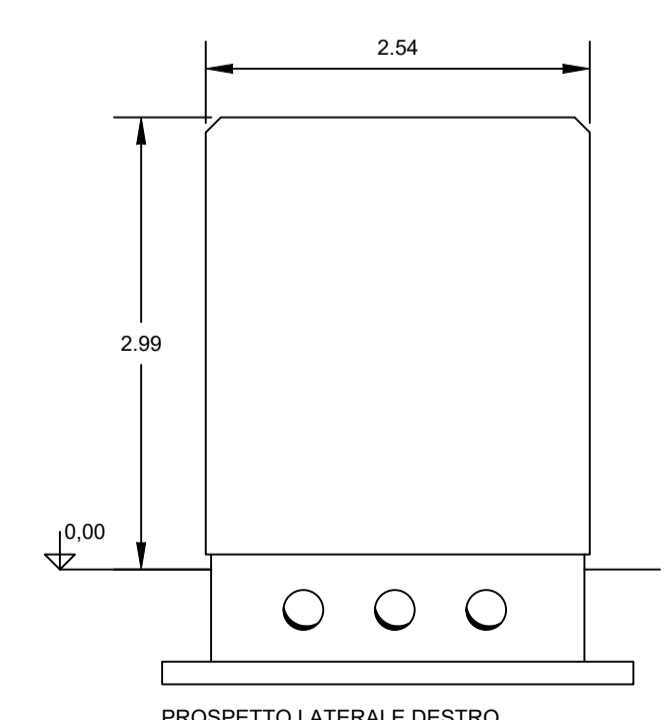
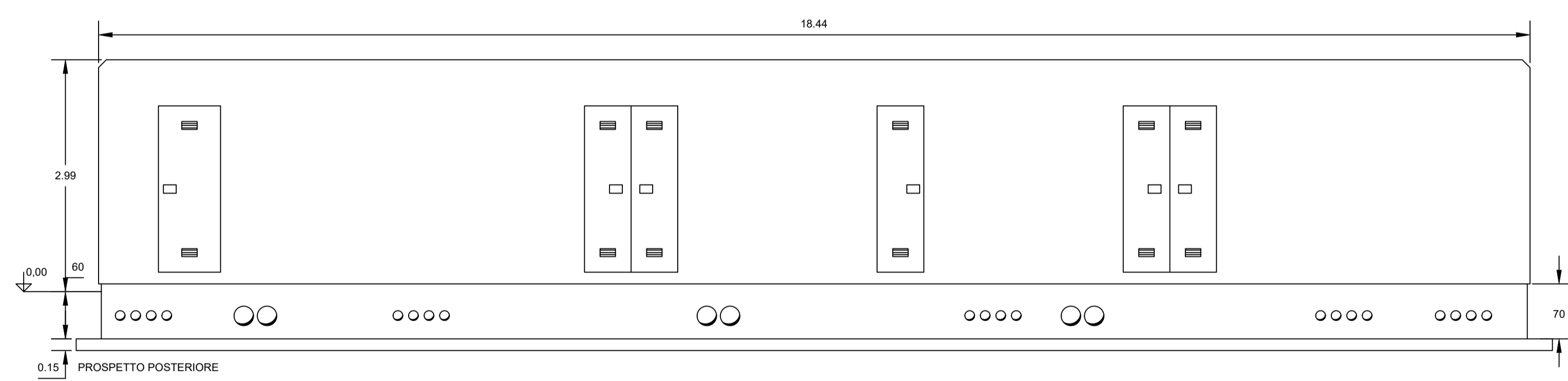
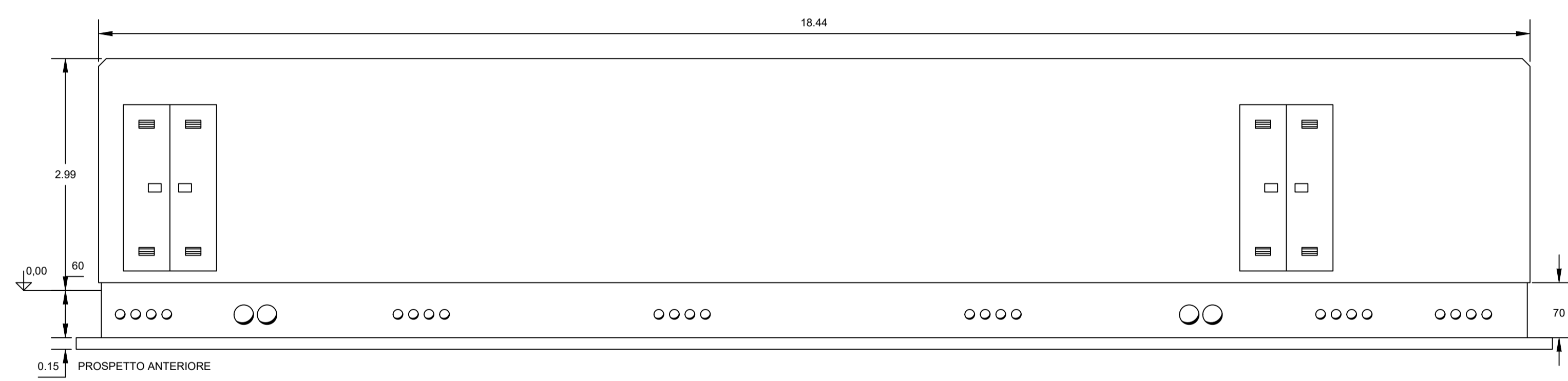
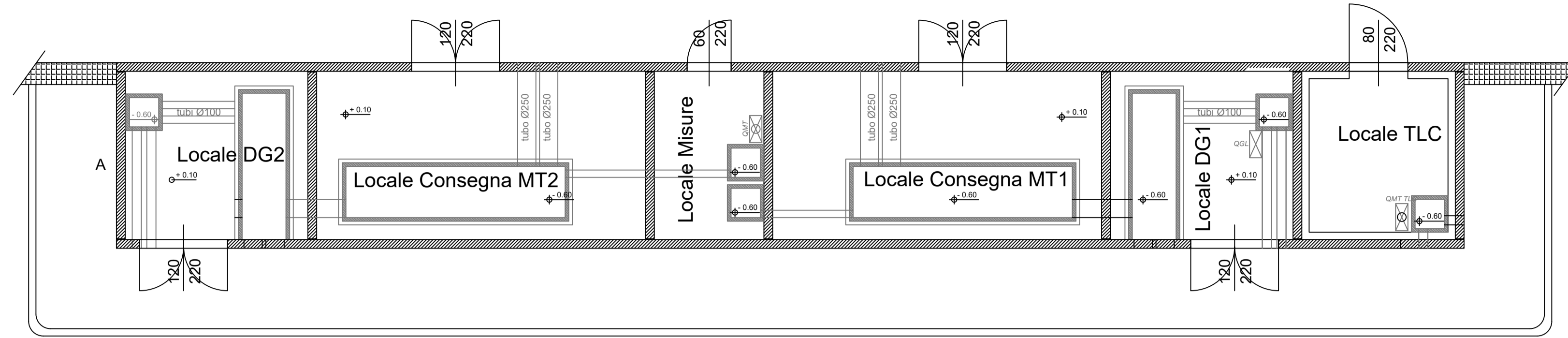
Via degli Avellani 8  
70125 Polignano (BA) - Italy  
www.bfp.it  
Attestato con Sistema di Gestione Certificato  
UNI EN ISO 9001:2015  
UNI EN ISO 14001:2015  
UNI ISO 45001:2018

**Tecnico**  
ing. D. Pomponio  
**Collaborazioni**  
arch. Valentina Mastromarino  
ing. Marco D'Arcangelo  
ing. Antonio Di Cosola  
ing. Tommaso Mancini  
geol. Lucia Santopietro  
ing. Martino Lapenna  
ing. Giuseppe Tedeschi  
dott.ssa ecologa marina Eleonora Melià  
**Responsabile commessa**  
ing. D. Pomponio

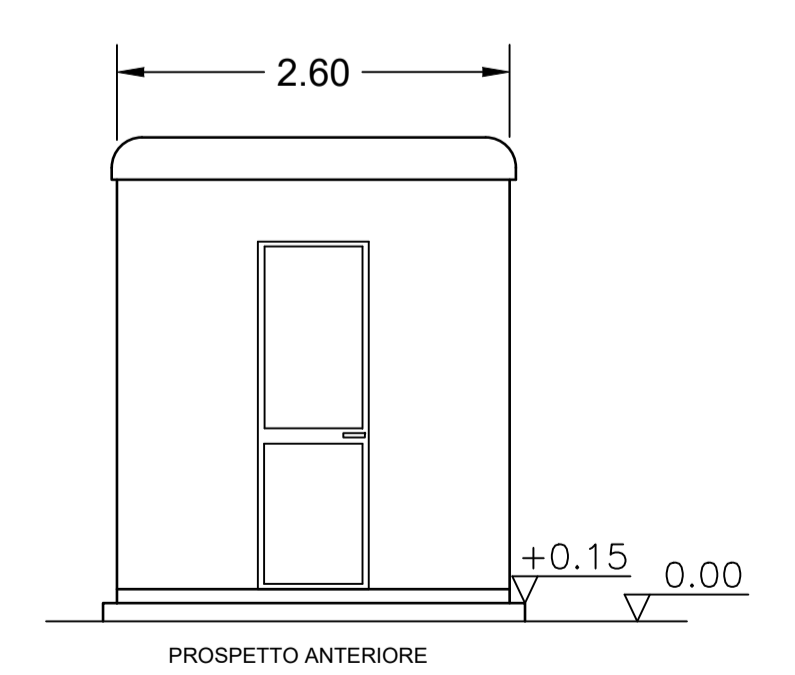
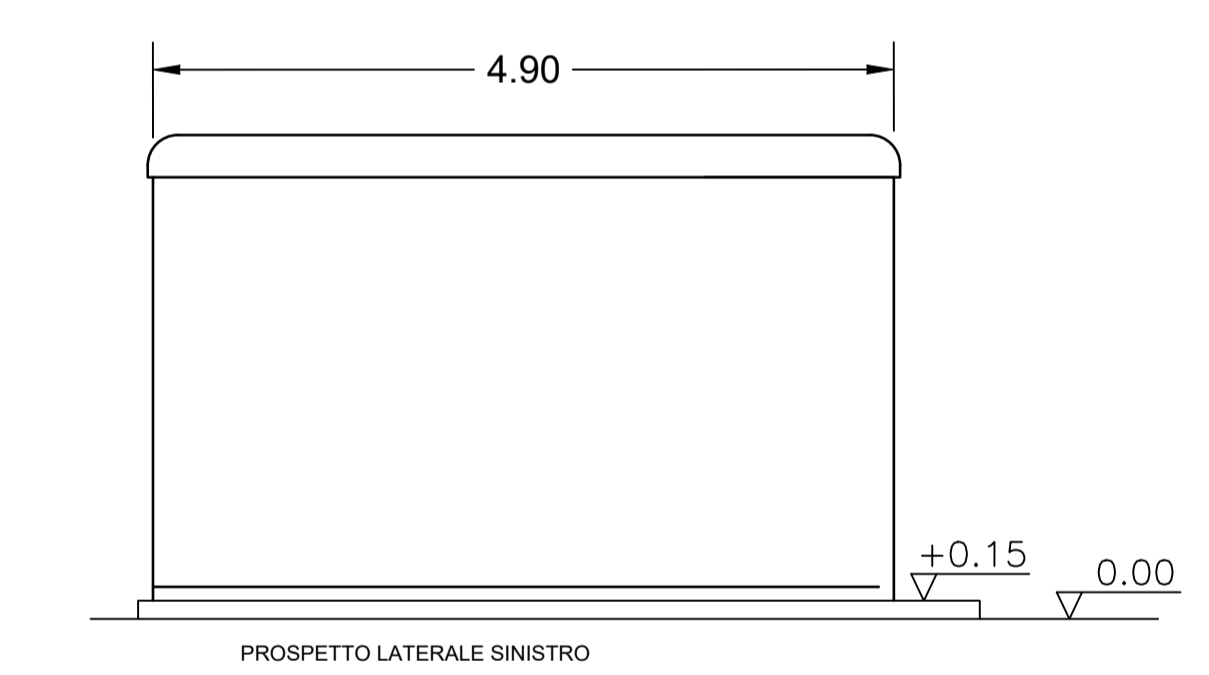
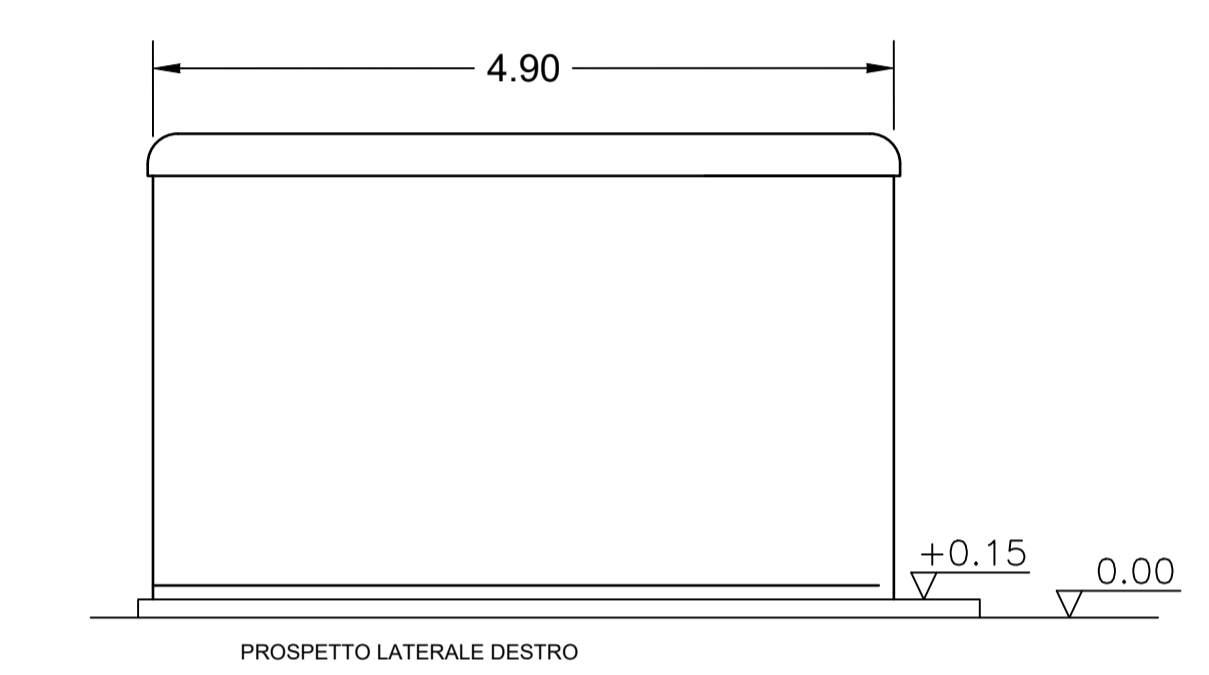
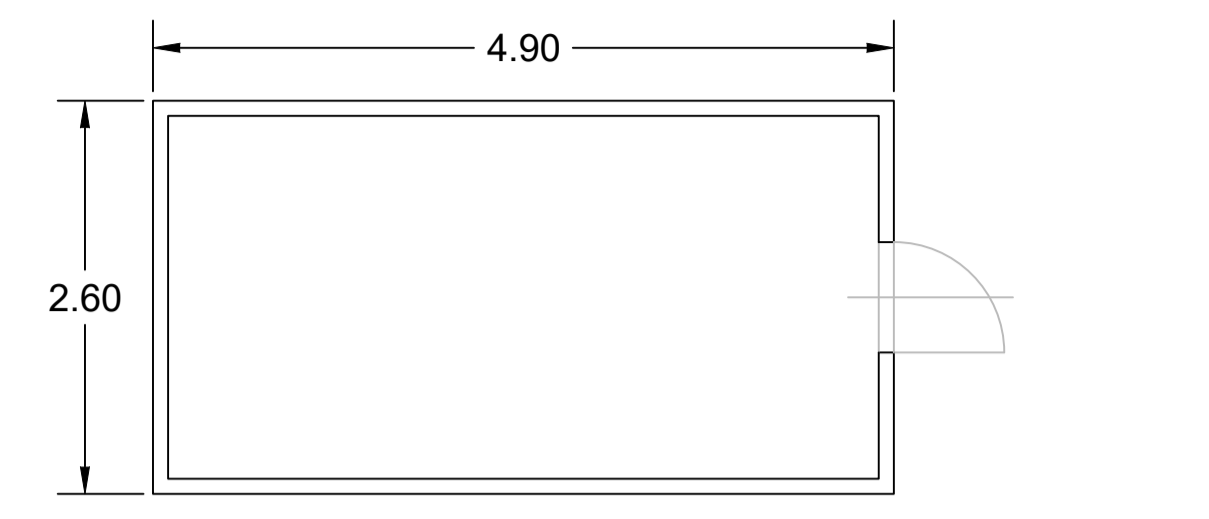


TAVOLA	TITOLO	COMMESSA	TIPOLOGIA
<b>23</b>	<b>LOCALI APPARECCHIATURE DI SERVIZIO - PIANTE E SEZIONI</b>	<b>22146</b>	<b>P</b>
REVISIONE		CODICE ELABORATO	
<b>00</b>		<b>DW22146P-23</b>	
FOGLIO		SOSTITUISCE	SOSTITUITO DA
<b>5/5</b>		CODICE ELABORATO	CODICE ELABORATO
REV	DATA	NOME FILE	SCALA
00	28/12/2022	DW22146P-23.dwg	<b>1:50</b>
01		DISEGNATO	CONTROLLATO
02		Lapenna	Mancini
03			Pomponio
04			
05			

Disegno elaborato con sistema CAD. E' vietata la modifica manuale. Mod. P-20/A0 rev.4 18.12.2020



EDIFICIO DI CONSEGNA ALIM. MT E TLC



CHIOSCHI APP. PERIFERICHE SISTEMA DI CONTROLLO