

LINEA	INIZIO	FINE	PROTEZIONE	PROTEZIONE	PROTEZIONE	PROTEZIONE	PROTEZIONE	PROTEZIONE	PROTEZIONE	PROTEZIONE
MC01	MC01	MC02	1000	1000	1000	1000	1000	1000	1000	1000
MC02	MC02	MC03	1000	1000	1000	1000	1000	1000	1000	1000
MC03	MC03	MC04	1000	1000	1000	1000	1000	1000	1000	1000
MC04	MC04	MC05	1000	1000	1000	1000	1000	1000	1000	1000
MC05	MC05	MC06	1000	1000	1000	1000	1000	1000	1000	1000
MC06	MC06	MC07	1000	1000	1000	1000	1000	1000	1000	1000
MC07	MC07	MC08	1000	1000	1000	1000	1000	1000	1000	1000
MC08	MC08	MC09	1000	1000	1000	1000	1000	1000	1000	1000
MC09	MC09	MC01	1000	1000	1000	1000	1000	1000	1000	1000

LEGENDA

- MC n°... Piazzola di montaggio
- Rotore WTG - D = 170 m
- SE RTN 132/36 kV di Castel San Pietro
- BESS
- Circuito A: MC09-MC08
- Circuito B: MC07-MC06
- Circuito C: MC01-MC03-MC02
- Circuito D: MC05-MC04
- Linea BESS-SE RTN 132/36 kV
- xx Giunto Elettrico

AUTORIZZAZIONE UNICA EX D. LGS. N. 387/2003

REGIONE EMILIA ROMAGNA

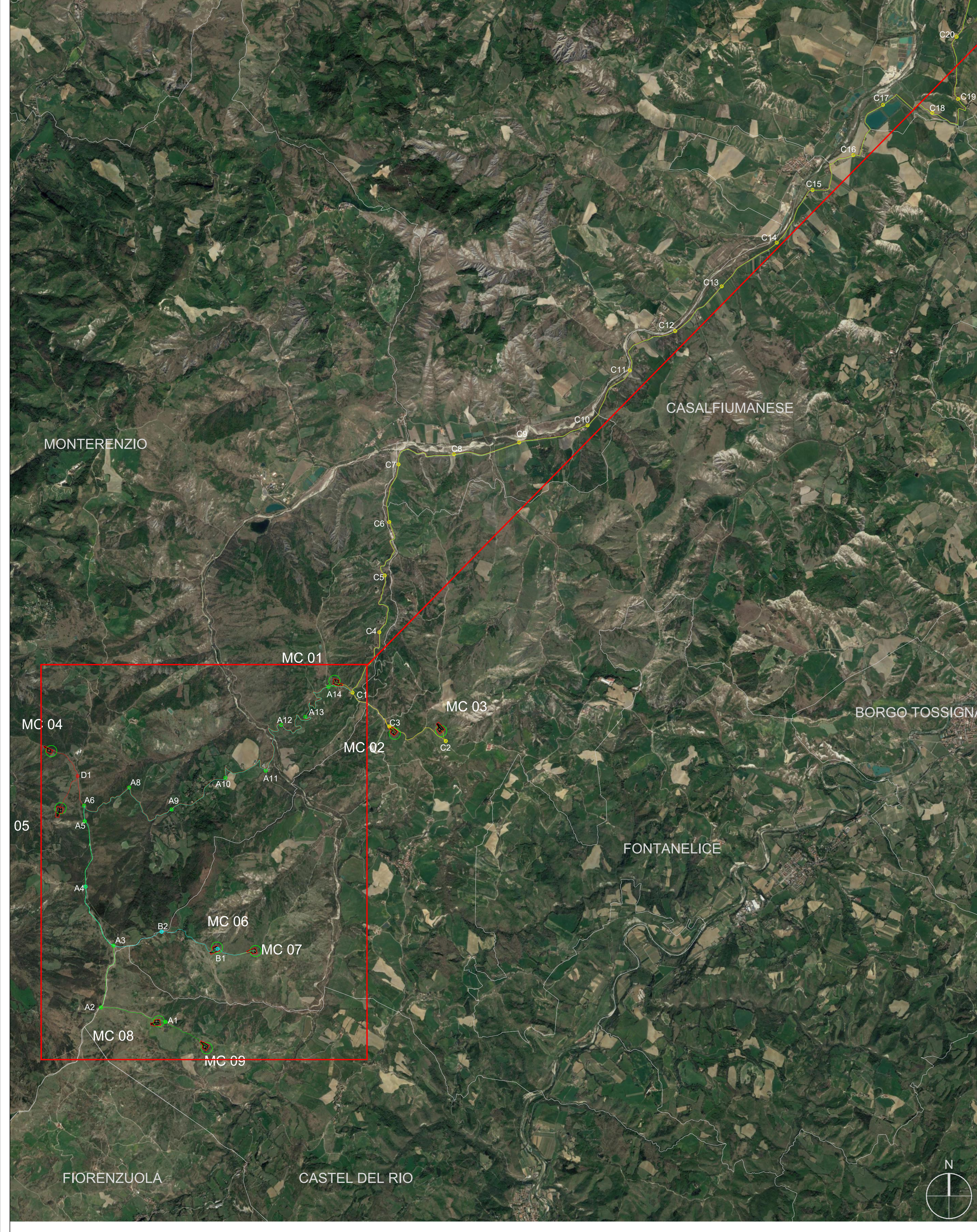
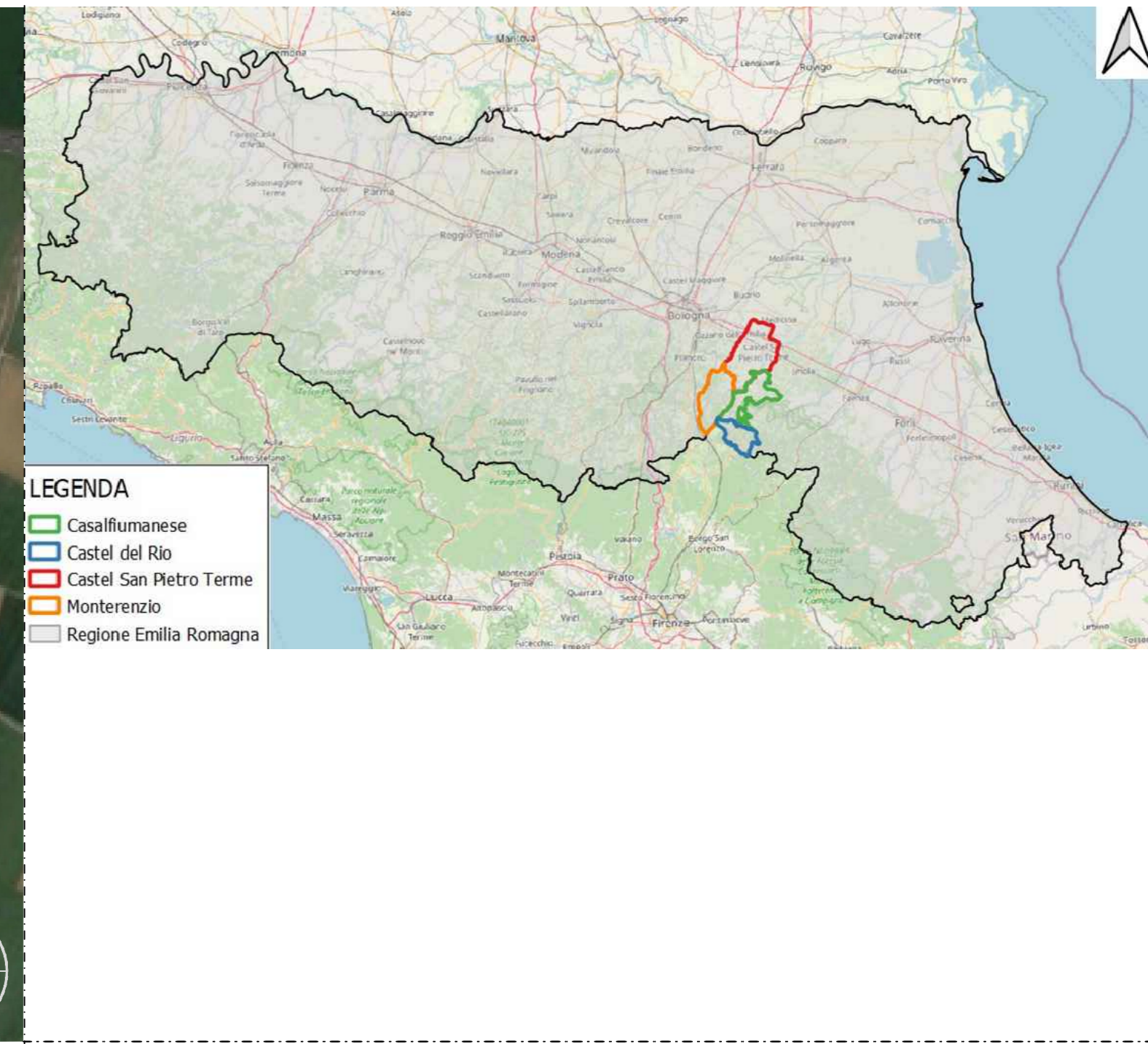
PROGETTO DEFINITIVO
PARCO EOLICO EMILIA

Titolo elaborato:
PLANIMETRIA SOTTOCAMPI ELETTRICI 36 kV SU ORTOFOTO (CIRCUITI)

CG	TL	GD	Prima Emissione	12/09/2022	00
REDDATTO	CONTR.	APPROV.	DESCRIZIONE REVISIONE DOCUMENTO	DATA	REV

EMILIA PRIME S.R.L. Via G. Garibaldi n.15 74023 Grottaglie (TA)	GE.CO.D'OR. S.R.L. Via G. Garibaldi n.15 74023 Grottaglie (TA)
PROGETTISTA Ing. Gaetano D'Oronzio Via Goito 14 - Colobraro (MT)	

Codice: MCOE069 | Formato: A0 | Scala: Varie | Foglio: 1/5



MC	SERTN	BESS	CIRCUITO A	CIRCUITO B	CIRCUITO C	CIRCUITO D	LINEA BESS-SE RTN	GIUNTO
MC 01	SERTN	BESS	CIRCUITO A	CIRCUITO B	CIRCUITO C	CIRCUITO D	LINEA BESS-SE RTN	GIUNTO
MC 02	SERTN	BESS	CIRCUITO A	CIRCUITO B	CIRCUITO C	CIRCUITO D	LINEA BESS-SE RTN	GIUNTO
MC 03	SERTN	BESS	CIRCUITO A	CIRCUITO B	CIRCUITO C	CIRCUITO D	LINEA BESS-SE RTN	GIUNTO
MC 04	SERTN	BESS	CIRCUITO A	CIRCUITO B	CIRCUITO C	CIRCUITO D	LINEA BESS-SE RTN	GIUNTO
MC 05	SERTN	BESS	CIRCUITO A	CIRCUITO B	CIRCUITO C	CIRCUITO D	LINEA BESS-SE RTN	GIUNTO
MC 06	SERTN	BESS	CIRCUITO A	CIRCUITO B	CIRCUITO C	CIRCUITO D	LINEA BESS-SE RTN	GIUNTO
MC 07	SERTN	BESS	CIRCUITO A	CIRCUITO B	CIRCUITO C	CIRCUITO D	LINEA BESS-SE RTN	GIUNTO
MC 08	SERTN	BESS	CIRCUITO A	CIRCUITO B	CIRCUITO C	CIRCUITO D	LINEA BESS-SE RTN	GIUNTO
MC 09	SERTN	BESS	CIRCUITO A	CIRCUITO B	CIRCUITO C	CIRCUITO D	LINEA BESS-SE RTN	GIUNTO

LEGENDA

- MC n°... Piazzola di montaggio
- Rotore WTG - D = 170 m
- SE RTN 132/36 kV di Castel San Pietro
- BESS
- Circuito A: MC09-MC08
- Circuito B: MC07-MC06
- Circuito C: MC01-MC03-MC02
- Circuito D: MC05-MC04
- Linea BESS-SE RTN 132/36 kV
- xx Giunto Elettrico

AUTORIZZAZIONE UNICA EX D. LGS. N. 387/2003

REGIONE EMILIA ROMAGNA

PROGETTO DEFINITIVO
PARCO EOLICO EMILIA

Titolo elaborato:
PLANIMETRIA SOTTOCAMPI ELETTRICI 36 kV SU ORTOFOTO (CIRCUITI)

CG	TL	GD	Prima Emissione	12/09/2022	00
REDATTO CONTR.	APPROV.	DESCRIZIONE	REVISIONE DOCUMENTO	DATA	REV

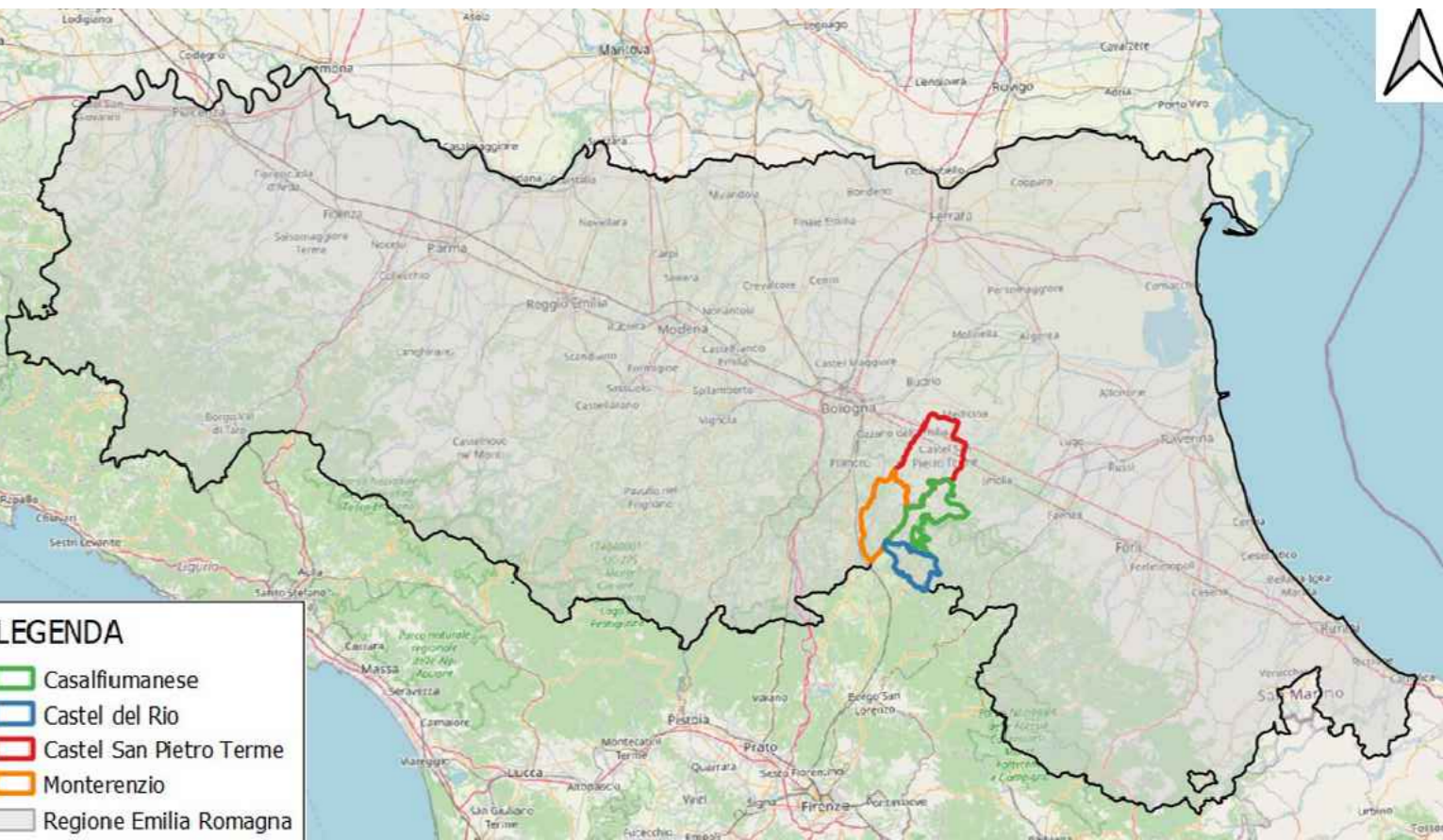
 EMILIA PRIME S.R.L. Via G. Garibaldi n.15 74023 Grottaglie (TA)	 GE.CO.D'OR S.R.L. Via G. Garibaldi n.15 74023 Grottaglie (TA)
PROGETTISTA Ing. Gaetano D'Oronzio Via Goito 14 - Colobraro (MT)	

Codice MCOE069

Formato A0
Scala Varie
Foglio 4/5



LINEA BESS-SE RTN 132/36 kV_ DETTAGLIO_SCALA 1:10:000



LEGENDA
 Casalfiumanese
 Castel del Rio
 Castel San Pietro Terme
 Montereenzio
 Regione Emilia Romagna

LEGENDA
 MC n°...
 Piazzola di montaggio
 Rotore WTG - D = 170 m
 SE RTN 132/36 kV di Castel San Pietro
 BESS
 Circuito A: MC09-MC08
 Circuito B: MC07-MC06
 Circuito C: MC01-MC03-MC02
 Circuito D: MC05-MC04
 Linea BESS-SE RTN 132/36 kV
 Giunto Elettrico

TABELLA CAVI

TRATTA	LUNGHEZZA (m)	CIRCUITO A		CIRCUITO B		CIRCUITO C		CIRCUITO D		LUNGHEZZA TOTALE (m)
		N. CAVI	FORMAZIONE CAVO	N. CAVI	FORMAZIONE CAVO	N. CAVI	FORMAZIONE CAVO	N. CAVI	FORMAZIONE CAVO	
MC01	400	1	3x(1x185 mm ²)	1	3x(1x185 mm ²)	1	3x(1x185 mm ²)	1	3x(1x185 mm ²)	4
MC02	400	1	3x(1x185 mm ²)	1	3x(1x185 mm ²)	1	3x(1x185 mm ²)	1	3x(1x185 mm ²)	4
MC03	400	1	3x(1x185 mm ²)	1	3x(1x185 mm ²)	1	3x(1x185 mm ²)	1	3x(1x185 mm ²)	4
MC04	400	1	3x(1x185 mm ²)	1	3x(1x185 mm ²)	1	3x(1x185 mm ²)	1	3x(1x185 mm ²)	4
MC05	400	1	3x(1x185 mm ²)	1	3x(1x185 mm ²)	1	3x(1x185 mm ²)	1	3x(1x185 mm ²)	4
MC06	400	1	3x(1x185 mm ²)	1	3x(1x185 mm ²)	1	3x(1x185 mm ²)	1	3x(1x185 mm ²)	4
MC07	400	1	3x(1x185 mm ²)	1	3x(1x185 mm ²)	1	3x(1x185 mm ²)	1	3x(1x185 mm ²)	4
MC08	400	1	3x(1x185 mm ²)	1	3x(1x185 mm ²)	1	3x(1x185 mm ²)	1	3x(1x185 mm ²)	4
MC09	400	1	3x(1x185 mm ²)	1	3x(1x185 mm ²)	1	3x(1x185 mm ²)	1	3x(1x185 mm ²)	4
BESS	400	1	3x(1x185 mm ²)	1	3x(1x185 mm ²)	1	3x(1x185 mm ²)	1	3x(1x185 mm ²)	4

AUTORIZZAZIONE UNICA EX D. LGS. N. 387/2003

REGIONE EMILIA ROMAGNA
 PARCO EOLICO EMILIA

PROGETTO DEFINITIVO
 PARCO EOLICO EMILIA

Titolo elaborato:
 PLANIMETRIA SOTTOCAMPI ELETTRICI 36 kV SU ORTOFOTO (CIRCUITI)

CG	TL	GD	Prima Emissione	12/09/2022	00
REDDATTO CONTR.	APPROV.	DESCRIZIONE	REVISIONE	DOCUMENTO	DATA

PROPRONTE

 EMILIA PRIME S.R.L.
 Via G. Garibaldi n.15
 74023 Grottaglie (TA)

CONSULENZA

 GE.CO.D'OR. S.R.L.
 Via G. Garibaldi n.15
 74023 Grottaglie (TA)

PROGETTISTA
 Ing. Gaetano D'Oronzio
 Via Goito 14 - Colobraro (MT)

Codice MCOE069 Formato A0 Scala Varie Foglio 5/5