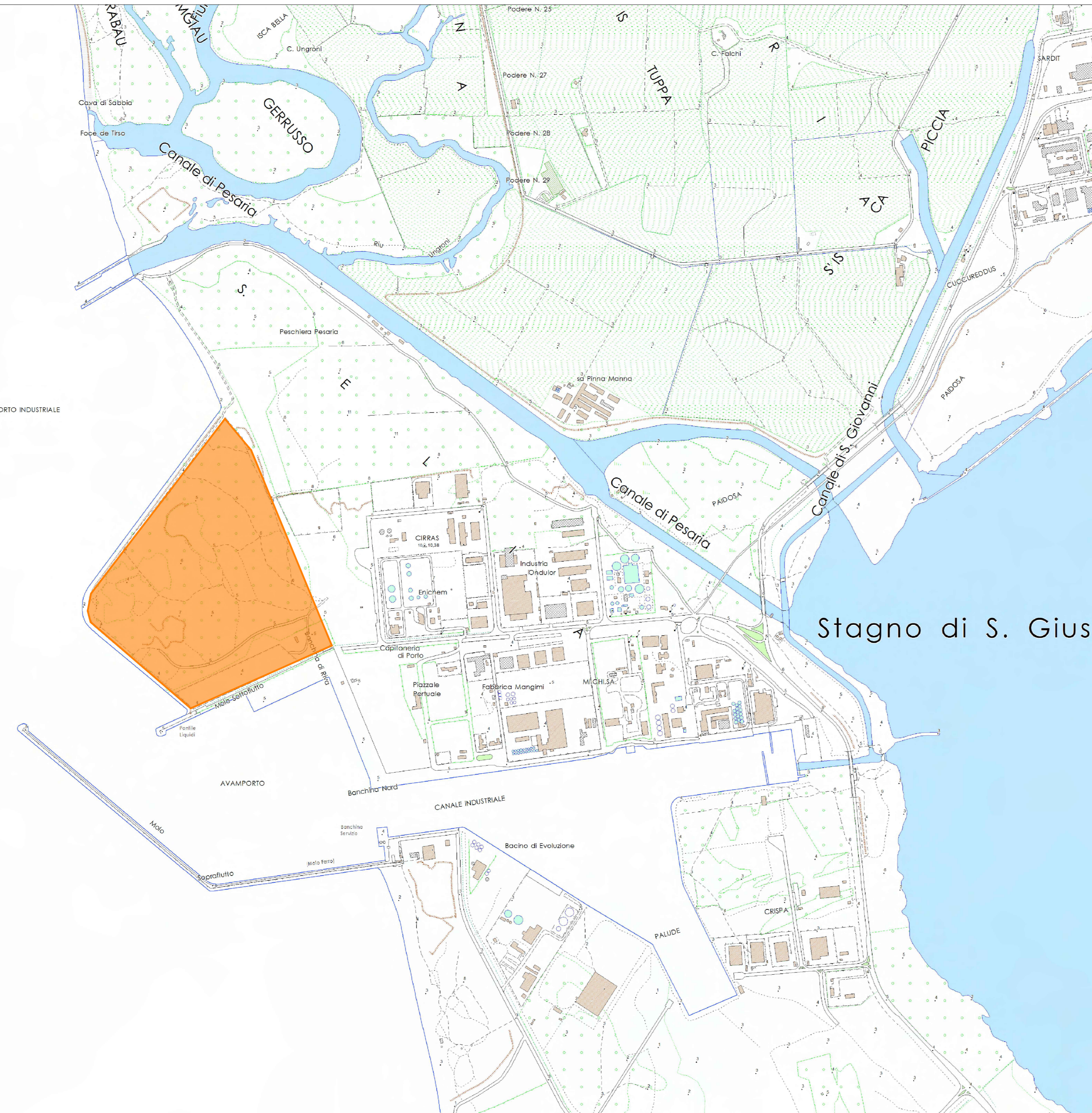


GOLFO
DI
ORISTANO

Frazione del
Comune di Cabras

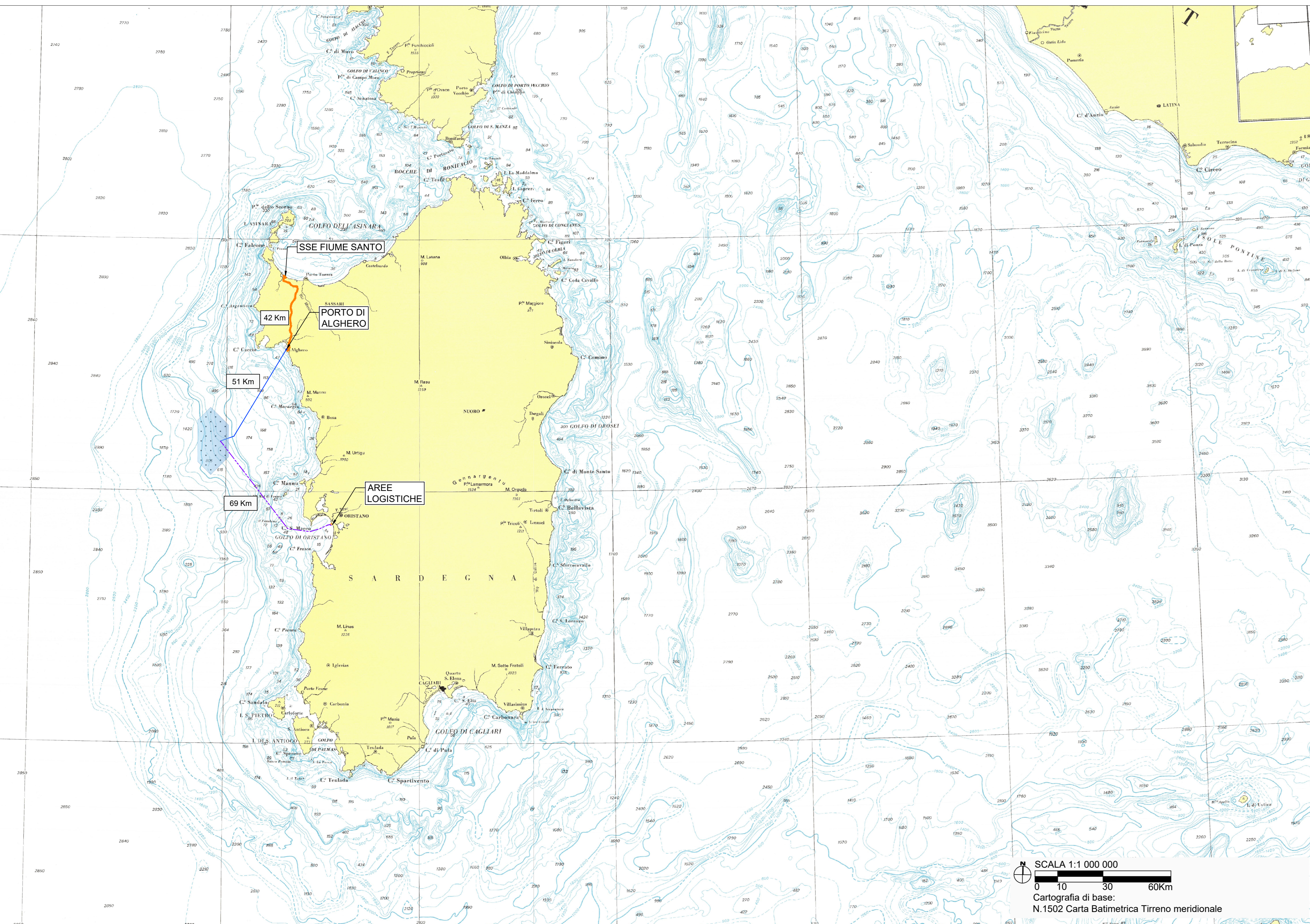


Stagno di S. Giustina

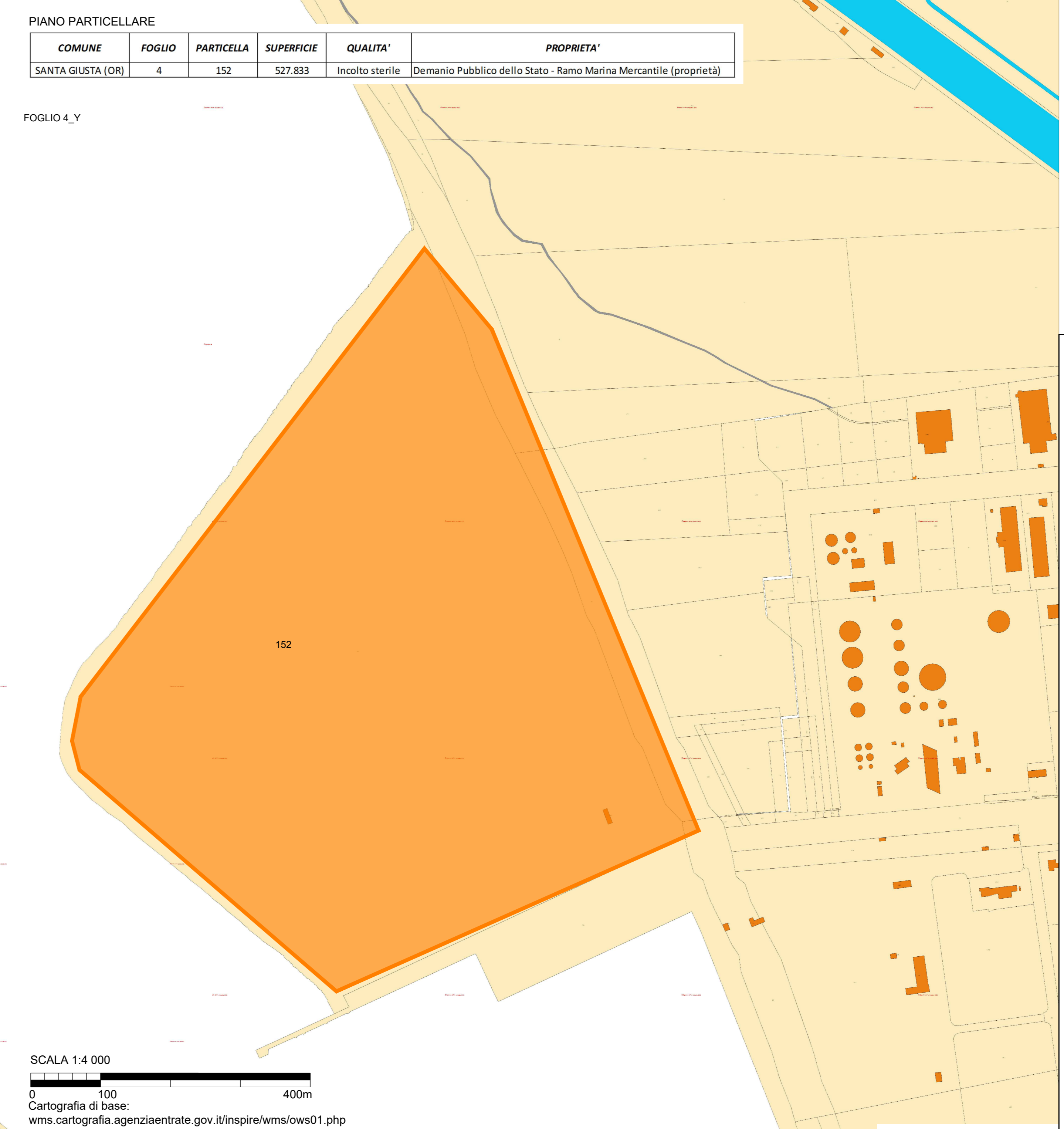
SCALA 1:10 000
0 0.5 1 Km
Cartografia di base: SIRT C.T.R. 1:10 000 tematismi shapefile ATA 2012-2013



SCALA 1:4 000
0 100 400m
Cartografia di base: GOOGLE Satellite



SCALA 1:1 000 000
0 10 30 60Km
Cartografia di base:
N.1502 Carta Batimetrica Tirreno meridionale
wms.cartografia.agenziaentrate.gov.it/inspire/wms/ows1.php



PIANO PARTICELLARE

COMUNE	FOGLIO	PARTICELLA	SUPERFICIE	QUALITA'	PROPRIETA'
SANTA GIUSTA (OR)	4	152	527.833	Incolto sterile	Demanio Pubblico dello Stato - Ramo Marina Mercantile (proprietà)

FOGLIO 4_Y

SCALA 1:4 000
0 100 400m
Cartografia di base:
wms.cartografia.agenziaentrate.gov.it/inspire/wms/ows1.php

LEGGENDA

- SITO SARDEGNA
- AREE LOGISTICHE E DI CANTIERE
- FLOATING AREA
- CAVIDOTTO SUBACQUEO HVDC 500 KV (L=51km)
- ROTTA NAVALE 69km, 37MN

COMITENTE: **acciona energia** ACCIONA ENERGIA GLOBAL ITALIA S.r.l.
Via Adorni Campanelle, 73
00144 - Roma

PROGETTISTA: **mpower** **MPOWER S.r.l.**
Dott. Ing. Edoardo Boscarino
(Coordinatore Project Team)

PROGETTISTI:

Dott. Arch. Attilio Mesasari (Sist. di Coordinamento e Rendiconto)	Dott. Ing. Elio Cocchi (Acquisto Ambientale)
Dott. Ing. Giovanni Battaglia (Sist. di Coordinamento)	Dott. Ing. Muhammad Saqib (Aspetti ambientali generali)
Dott. Ing. Andrea F. Pirone (Project Manager Assistant - Staff di Coordinamento)	Dott. Ing. Alessandro Celi (Aspetti ambientali)
Dott. Geol. Alessandro Truffelli (GIS)	Geom. Antonio Pini (Aspetti territoriali)
Dott. Geol. Damiano Genova (GIS)	Dott. Roberto Pignatelli - ESARCON s.r.l.s. (Aspetti Archeologici)
Dott. Geol. Salvatore Baroni (Geologia)	Dott. Ing. Giancarlo Guerci - ENERGOCONSULT s.r.l.s. (Aspetti idrologici)
Dott. Geol. Stefania Serra (Aspetti Naturalistici ed Ambientali)	Dott. Ing. Gianni Barletta (Impianti idrologici)

OGGETTO: **SCOPING PRELIMINARE AMBIENTALE**
INQUADRAMENTO AREE LOGISTICHE E DI CANTIERE SU CTR, ORTOFOTO, CARTA NAUTICA E CATASTALE

REV.	DATA	OGGETTO DELLA REVISIONE	ELABORAZIONE	VERIFICA	APPROVAZIONE
00	30-10-2022	EMISSIONE PER SCOPING PRELIMINARE	AM	AM	EB

SCALA: VARE
FORMATO: AD

CODICE DOCUMENTO: **SCOPING_0200a**
CONMESSA: **SCOPING_0200a**

CODICE ELABORATO: **D.020a.00**

È vietata la riproduzione del presente documento, anche parziale, con qualsiasi mezzo, senza autorizzazione di MPOWER S.r.l.