

LEGENDA
AREE LOGISTICHE E DI CANTIERE

LEGENDA

ZONE

- AREE DEPOSITO MATERIE PRIME ALL'APERTO
- FASCIA DI RISPETTO INEDIFICABILE
- AREE DISPONIBILI PER ATTIVITA' PRODUTTIVE
- AREE DISPONIBILI PER INDUSTRIE SUL PORTO CANALE: 2' FASE
- AREE PER DEPOSITO MERCI ALLA RINFUSA
- AREE PER SERVIZI TECNICI
- AREE VERDI DI PROTEZIONE ECOLOGICA
- FASCE VERDI DI RISPETTO CONSORTILI
- AREE PER OPERE PUNTUALI
- AREE PER PIAZZALE PORTUALE

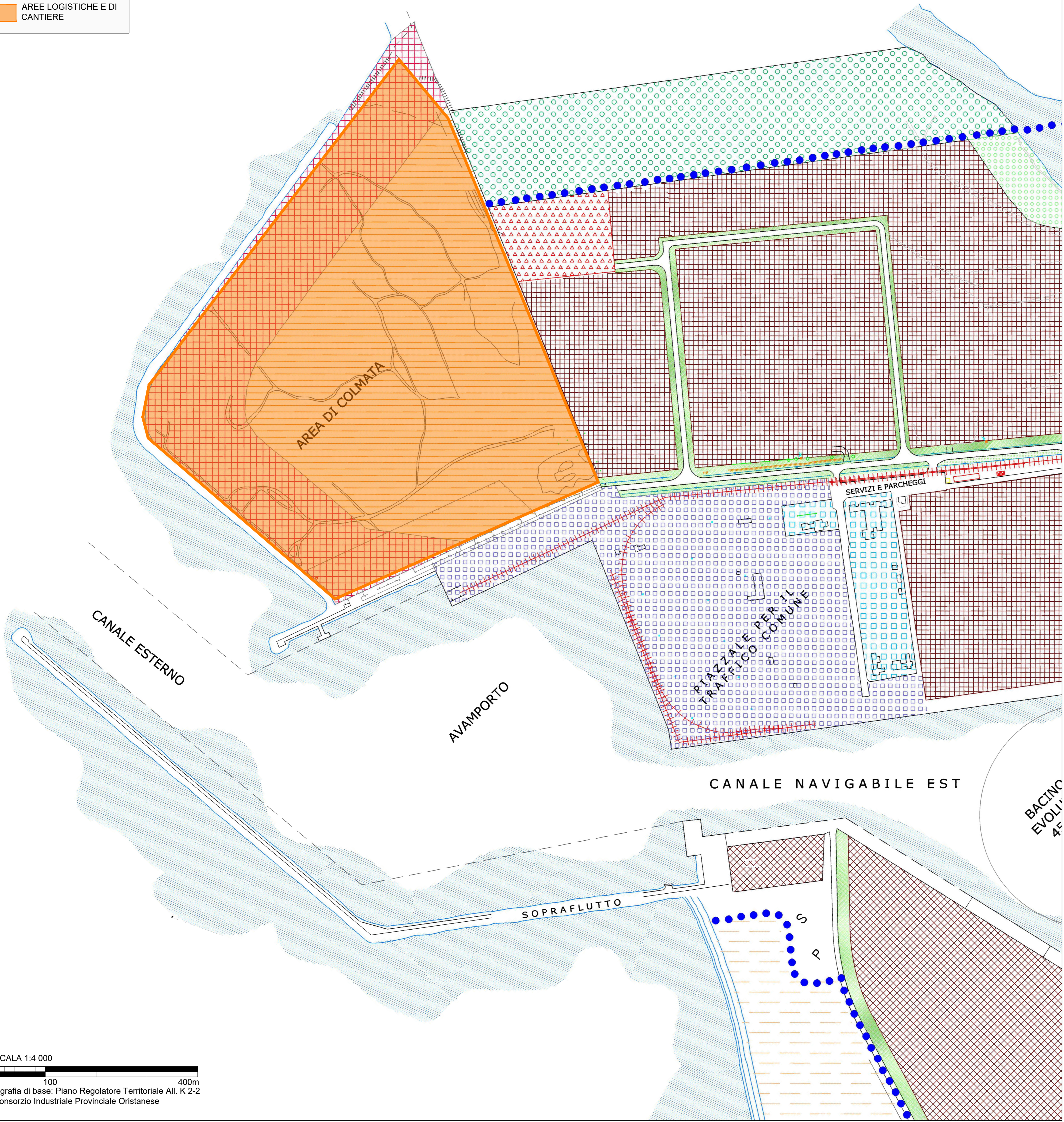
VINCOLI

- ZONA AGRICOLA VINCOLATA
- FASCIA COSTIERA DESTINATA A SPIAGGIA
- DELIMITAZIONE AGGLOMERATO INDUSTRIALE

INFRASTRUTTURE DI COMUNICAZIONE E TRASPORTO

- ASSE INDUSTRIALE (G. A. S. I.)
- PENETRAZIONI INDUSTRIALI PRIMARIE
- PENETRAZIONI INDUSTRIALI SECONDARIE

AREE PER SERVIZI E PARCHEGGI



SCALA 1:4 000
0 100 400m
Cartografia di base: Piano Regolatore Territoriale All. K 2-2 del Consorzio Industriale Provinciale Oristanese



COMITENTE:	ACCIONA ENERGIA GLOBAL ITALIA S.r.l. Via Achille Campanile, 73 00144 - Roma				
PROGETTISTA:	MPOWER S.r.l. Dott. Ing. Edoardo Boscarino (Coordinatore Project Team) Via S. Maria Maddalena, 2 - 06100 - Perugia (PG) - Italia C.F. n. P. 062548007				
PROGETTO TEAM:	Dott. Arch. Attilio Massarelli (Staff di Coordinamento e Rendering) Dott. Ing. Giovanni Battaglia (Staff di Coordinamento) Dott. Ing. Andrea F. Piloni (Project Manager Assistent - Staff di Coordinamento) Dott. Geol. Alessandro Treffietti (GIS) Dott. Geol. Damiano Gravina (GIS) Dott. Geol. Salvatore Baroni (Geologia) Dott. Geol. Stefania Serra (Aspetti Naturalistici ed Ambientali)	Dott. Ing. Elio Occhino (Acustica Ambientale) Dott. Ing. Muhammad Saqib (Aspetti strutturali e geotecnici) Dott. Ing. Alessandro Calli (Aspetti aeronautici) Geom. Antonio Fleri (Aspetti demaniali) Dott. Rosario Pignatello - IBLARCHE S.r.l.s. (Aspetti Archeologici) Dott. Ing. Giancarlo Guenzi - ENERGOCONSULT S.r.l. (Impianti elettrici) Dott. Ing. Gianni Barletta (Impianti elettrici)			
OGGETTO:	SCOPING PRELIMINARE AMBIENTALE INQUADRAMENTO SU PIANO REGOLATORE TERRITORIALE CONSORTILE (AREE LOGISTICHE E DI CANTIERE)				
REV.	DATA	OGGETTO DELLA REVISIONE	ELABORAZIONE	VERIFICA	APPROVAZIONE
00	30-10-2022	EMISSIONE PER SCOPING PRELIMINARE	AM	AM	EB
SCALA:	1 : 4 000	CODICE DOCUMENTO:	CODICE ELABORATO:		
FORMATO:	A0				

E' vietata la riproduzione del presente documento, anche parziale, con qualsiasi mezzo, senza autorizzazione di MPOWER S.r.l.