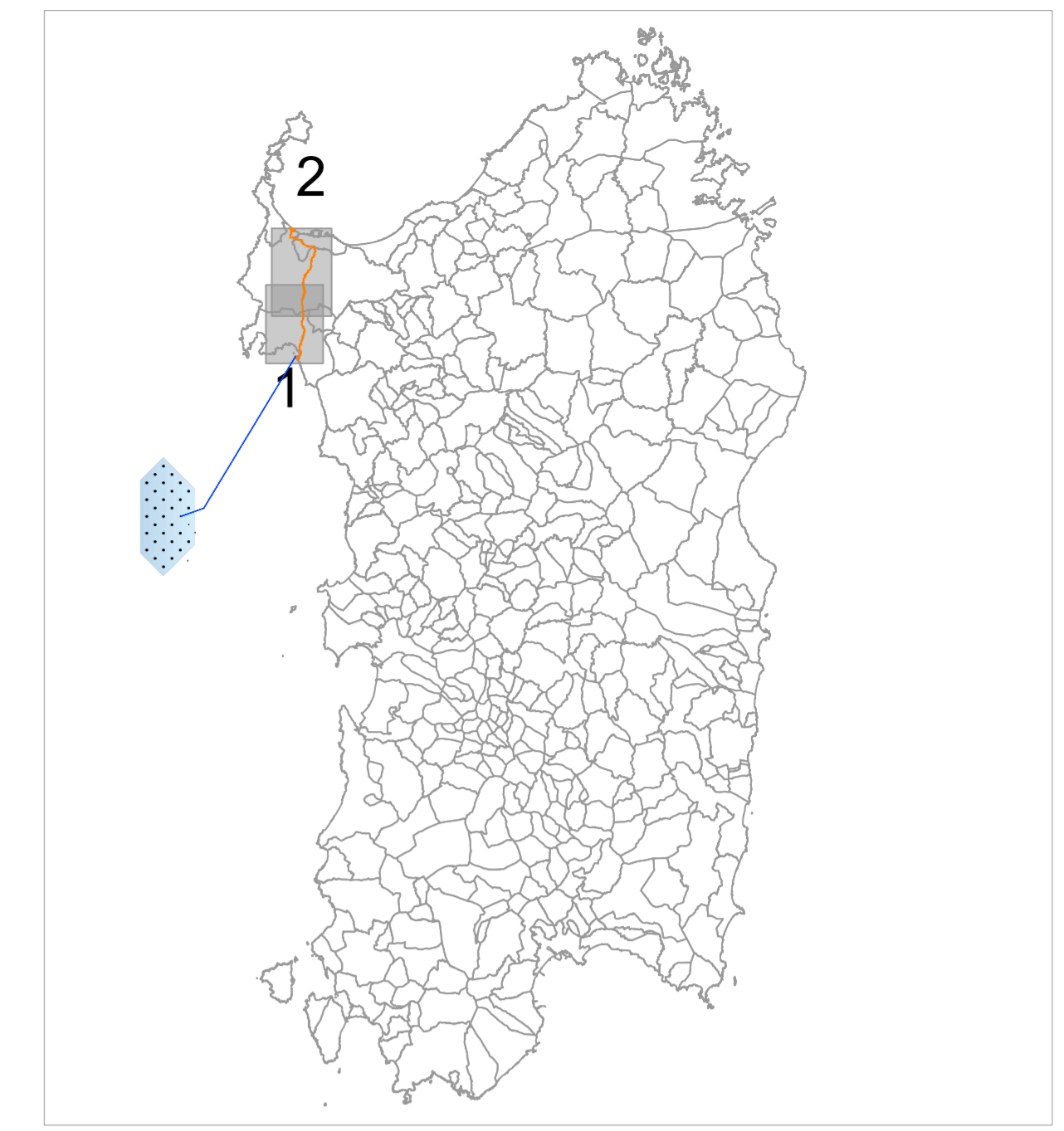
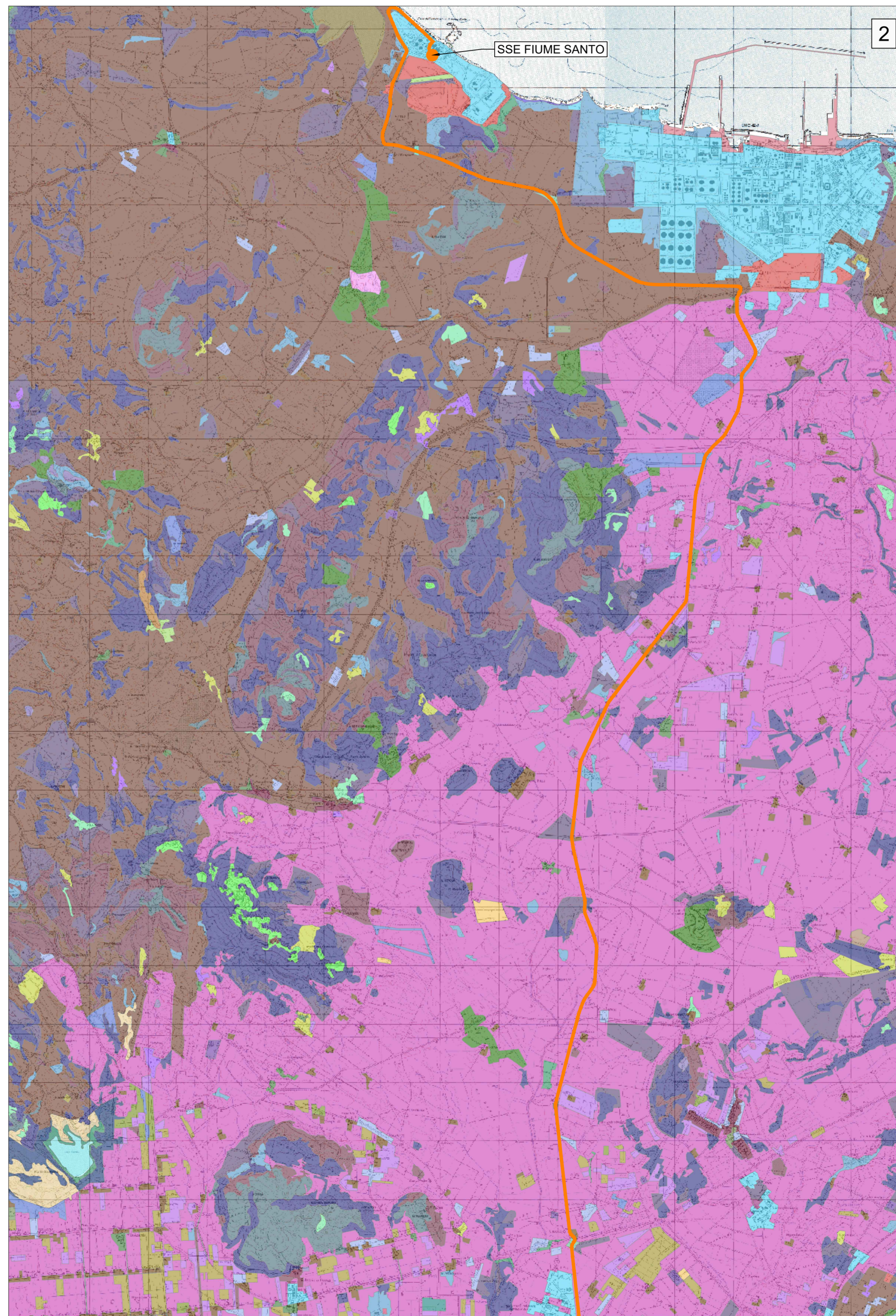
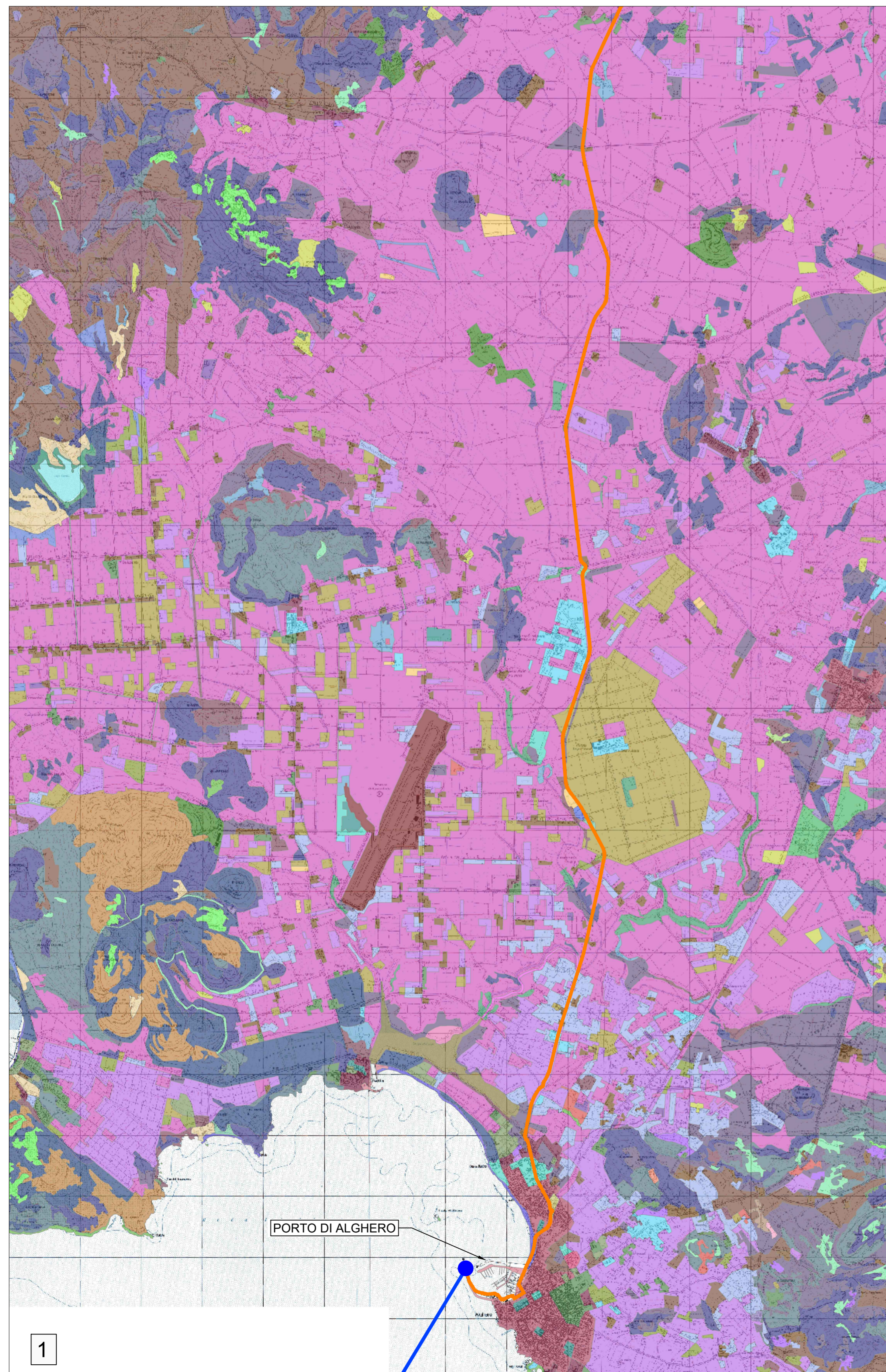


Legenda

- AREE A PASCOLO NATURALE
- AREE A RICOLONIZZAZIONE
- AREE A RICOLONIZZAZIONE NATURALE
- AREE AGROFORESTALI
- AREE CON VEGETAZIONE RADA >5% E <40%
- AREE PORTUALI
- AREE PREVALENTEMENTE OCCUPATE DA COLTURA AGRARIE CON PRESENZA DI SPAZI NATURALI IMPORTANTI
- AREE RICREATIVE E SPORTIVE
- AREE VERDI URBANE
- BACINI ARTIFICIALI
- BOSCHI MISTI DI CONIFERE E LATIFOGIE
- BOSCO DI CONIFERE
- BOSCO DI LATIFOGIE
- CANTIERI
- CIMITERI
- COLTURA IN SERRA
- COLTURE TEMPORANEE ASSOCIATE AD ALTRE COLTURE PERMANENTI
- COLTURE TEMPORANEE ASSOCIATE
- FABBRICATI RURALI
- FIUMI, TORRENTI E FOSSI
- FORMAZIONI DI RIPA NON ARBOREE
- FRUTTETI E FRUTTI MINORI
- GARIGA
- IMPIANTI A SERVIZIO DELLE RETI DI DISTRIBUZIONE
- INSEDIAMENTI INDUSTRIALI, ARTIGIANALI E COMMERCIALI E SPAZI ANNESSI
- INSEDIAMENTO DI GRANDI IMPIANTI DI SERVIZI
- LAGUNE, LAGHI E STAGNI COSTIERI A PRODUZIONE ITTICA NATURALE
- MACCHIA MEDITERRANEA
- OLIVETI
- PALUDI INTERNE
- PARETI ROCCIOSE E FALESIE
- PIOPPETI, SALICETI, EUCALITTETI ECC. ANCHE IN FORMAZIONI MISTE
- PRATI ARTIFICIALI
- RETI FERROVIARIE E SPAZI ANNESSI
- RETI STRADALI E SPAZI ACCESSORI
- SEMINATIVI IN AREE NON IRRIGUE
- SEMINATIVI SEMPLICI E COLTURE ORTICOLE A PIENO CAMPO
- SISTEMI CULTURALI E PARTICELLARI COMPLESSI
- SPIAGGE DI AMPIEZZA SUPERIORE A
- SUGHERETE
- TESSUTO RESIDENZIALE COMPATTO E DENSO
- TESSUTO RESIDENZIALE RADO
- TESSUTO RESIDENZIALE RADO E NUCLEIFORME
- VIGNETI



SITO SARDEGNA

- WTG n° 32 (Potenza 15MW; H_{hub}=200m; D_{rot}=310m)
- 1 OTM HVAC 380 kV
- Potenza complessiva: 480 MW
- Superficie: 309 kmq

CAVIDOTTO SUBACQUEO HVAC 380 kV (L=51km)

CAVIDOTTO TERRESTRE HVAC 380 kV (L=40km)

N

PROGETTO DI UNA CENTRALE EOLICA OFFSHORE GALLEGGIANTE NEL MAR DI SARDEGNA E DELLE RELATIVE OPERE DI CONNESSIONE ALLA RETE ELETTRICA NAZIONALE

STUDIO PRELIMINARE AMBIENTALE

Art. 21, D.Lgs. n. 152/2006 - DEFINIZIONE DEI CONTENUTI SIA (SCOPING)

COMMITTENTE: ACCIONA ENERGIA GLOBAL ITALIA S.r.l.
Via Achille Campanile, 73
00144 - Roma

PROGETTISTA: **MPOWER S.r.l.**
Dott. Ing. Edoardo Boscarino
(Coordinatore Project Team)
Via Nicola Bonaventura, 2 - 00100 - San Felice (L. Lazio) (CI)
C.F. n° 04580940487

PROGETTO TEAM:

- Dott. Arch. Attilio Massarelli (Staff di Coordinamento e Rendering)
- Dott. Ing. Giovanni Battaglia (Staff di Coordinamento)
- Dott. Ing. Andrea F. Pitrone (Project Manager Assistant - Staff di Coordinamento)
- Dott. Geol. Alessandro Treffietti (GIS)
- Dott. Geol. Damiano Gravina (GIS)
- Dott. Geol. Salvatore Bannò (Geologia)
- Dott. Geol. Stefania Serra (Aspetti Naturalistici ed Ambientali)
- Dott. Ing. Elio Occhitro (Acustica Ambientale)
- Dott. Ing. Muhammad Saqib (Aspetti strutturali e geotecnici)
- Dott. Ing. Alessandro Cali (Aspetti aeronautici)
- Geom. Antonio Fleri (Aspetti demaniali)
- Dott. Rosario Pignatello - IBLARCHE s.r.l.s. (Aspetti Archeologici)
- Dott. Ing. Giancarlo Guenzi - ENERGOCONSULT S.r.l. (Impianti elettrici)
- Dott. Ing. Gianni Barletta (Impianti elettrici)

OGGETTO: SCOPING PRELIMINARE AMBIENTALE

CARTA DELL'USO DEL SUOLO

REV.	DATA	OGGETTO DELLA REVISIONE	ELABORAZIONE	VERIFICA	APPROVAZIONE
00	30-10-2022	EMISSIONE PER SCOPING PRELIMINARE	DG	AM	EB

SCALA: 1 : 50 000 CODICE DOCUMENTO: **D.048** CODICE ELABORATO: **D.048.00**

FORMATO: A1 COMMESSA FASE TAVOLA REV.

E' vietata la riproduzione del presente documento, anche parziale, con qualsiasi mezzo, senza l'autorizzazione di MPOWER S.r.l.